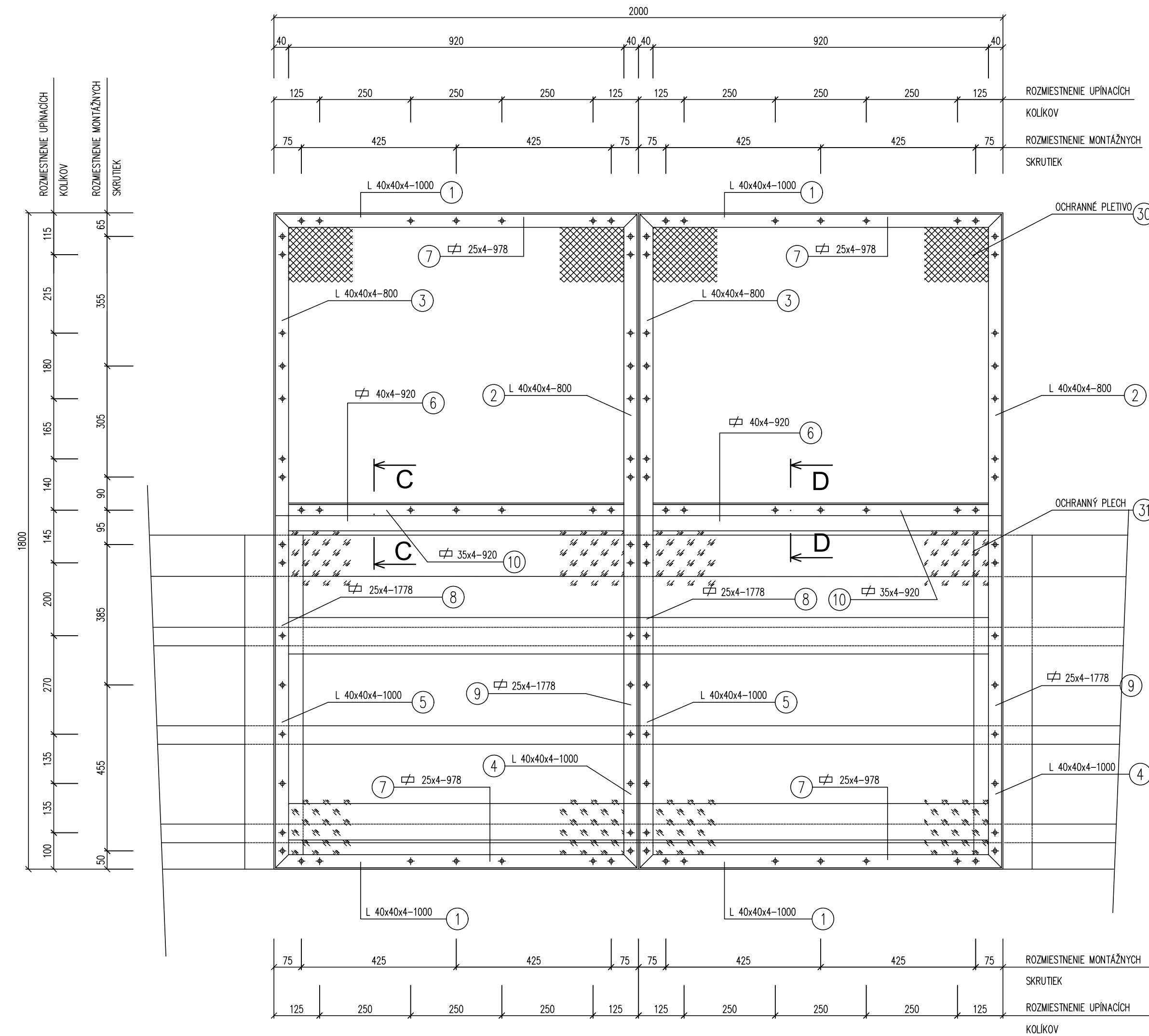
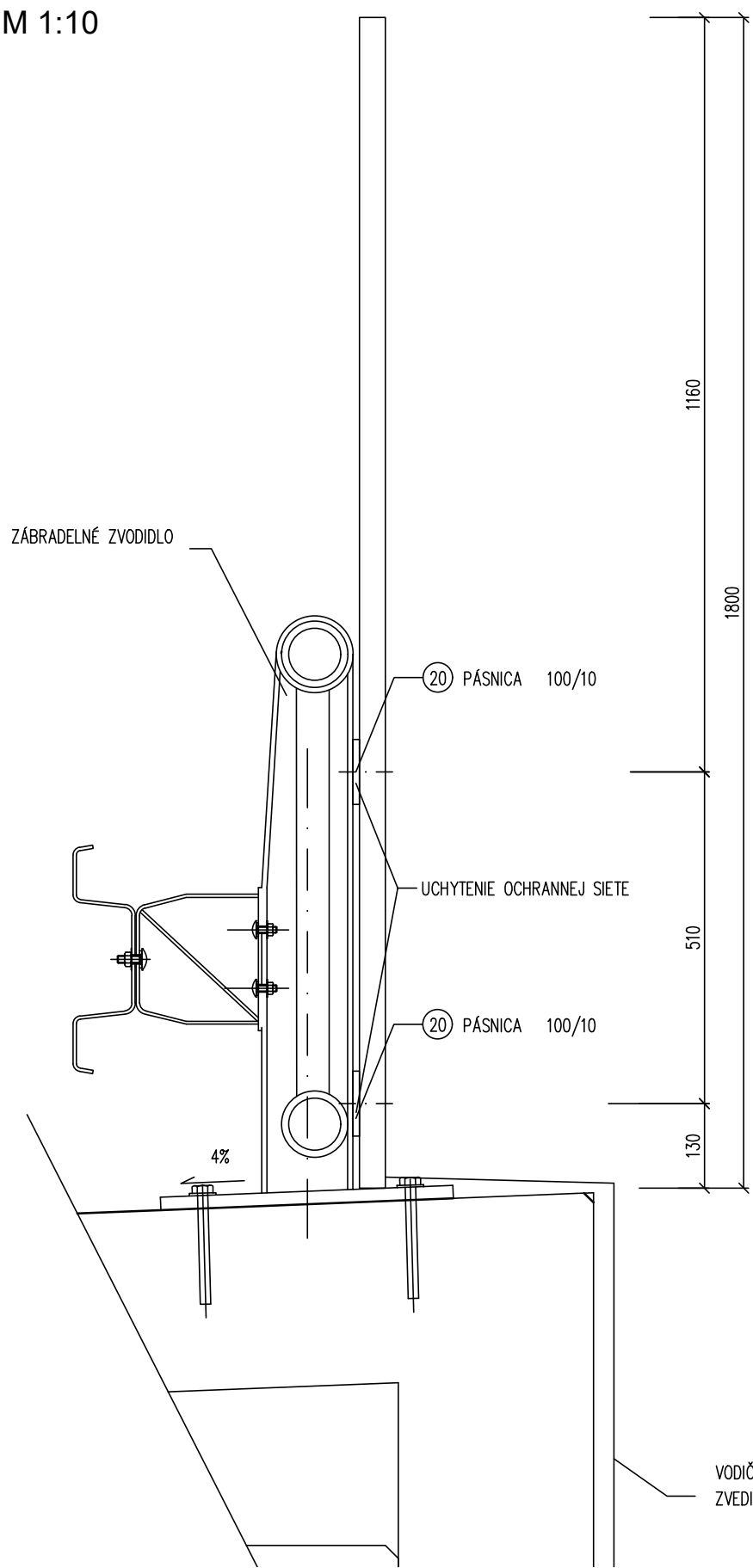


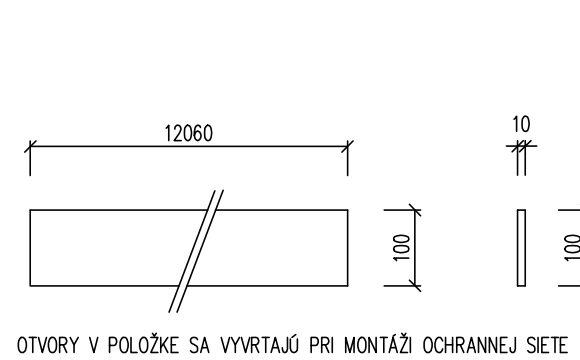
POHĽAD Z VONKAJŠEJ STRANY - DĹ. 2,0 m
M 1:10



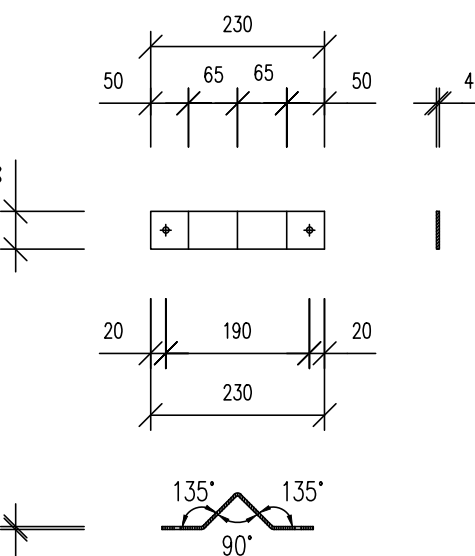
PRIEČNY REZ A-A
M 1:10



POL. 20

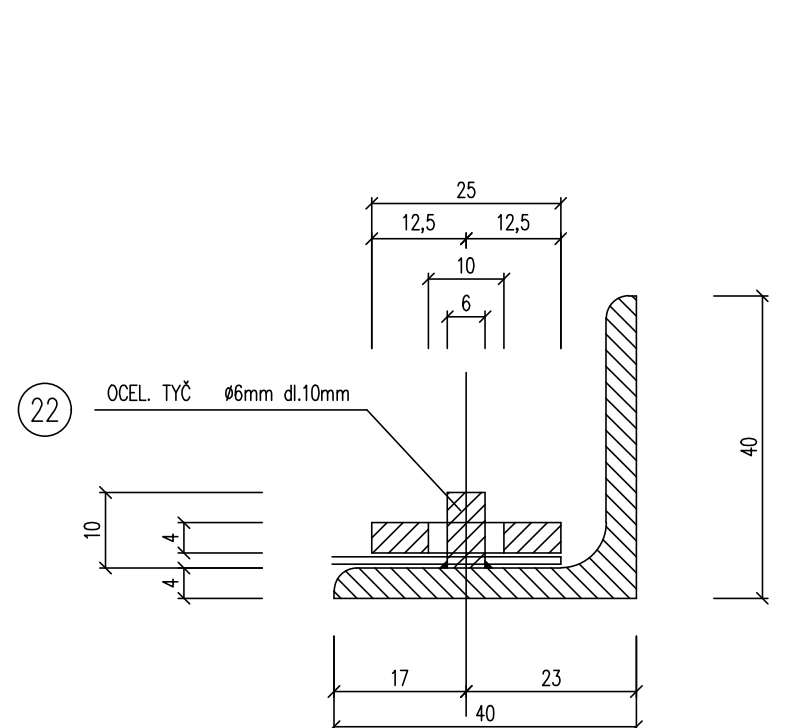


POL. 21

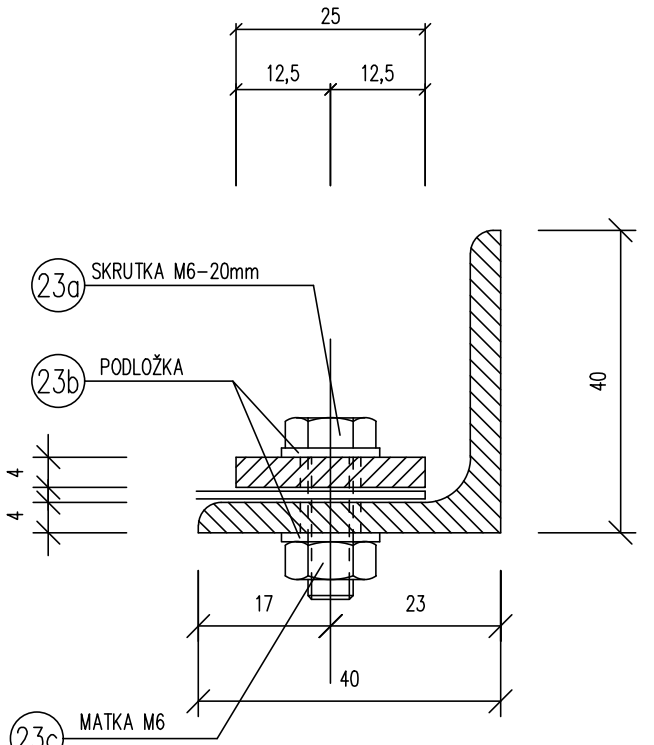


PODROBNOSŤ UCHYTENIA OCHR. PLETIVA

UPÍŇACÍ KOLÍK
REZ A-A M=1:1



MONTÁŽNA SKRUTKA
REZ B-B M=1:1



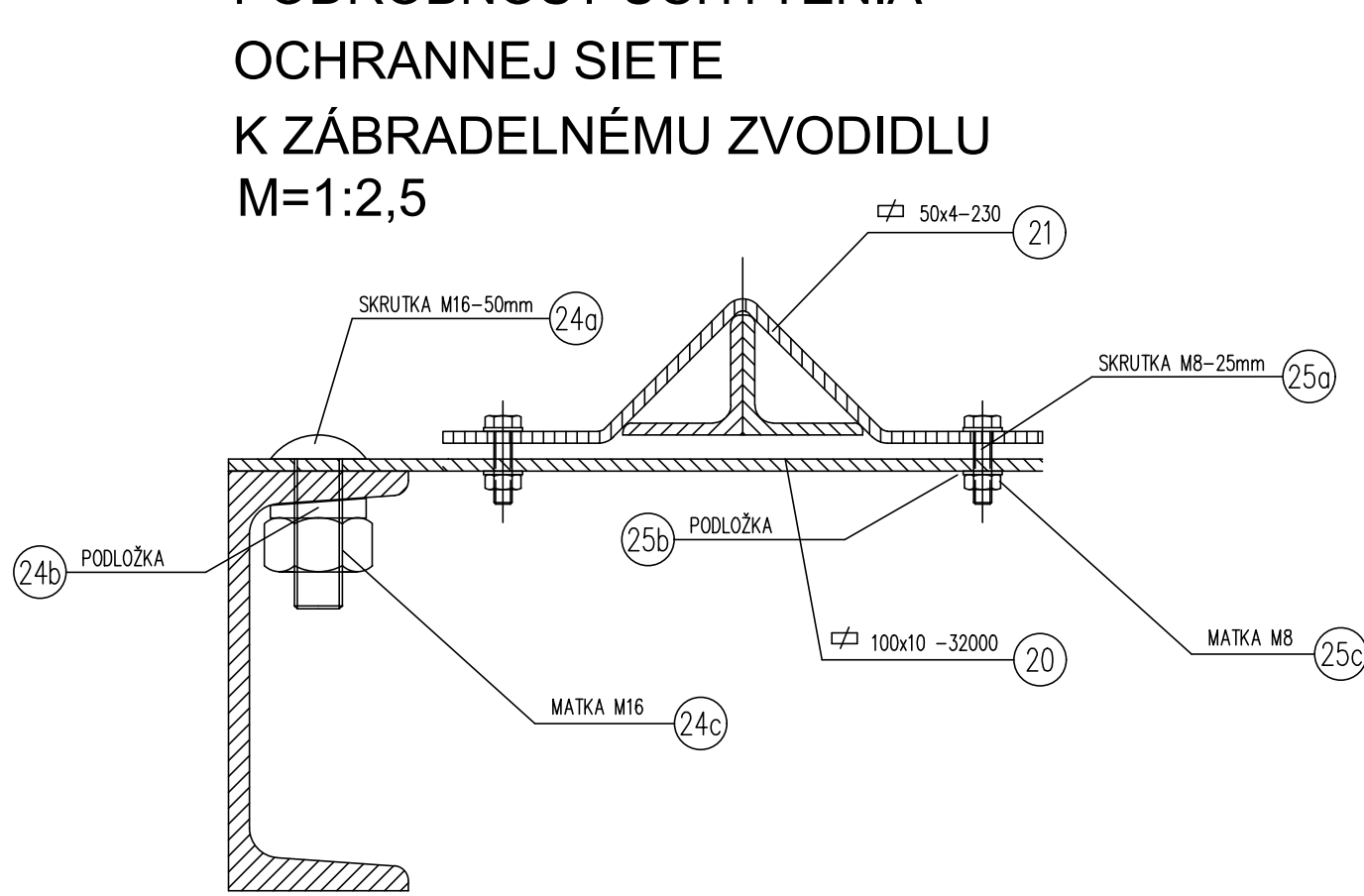
VÝKAZ MATERIÁLU PRE JEDEN DIEL
OCHRANNEJ SIETE DĹŽKY 2m

ČÍSLO POLOŽKY	NÁZOV POLOŽKY	PRIEREZ	POČET ks	Dĺžka		HMOTNOSŤ /kg/	
				1ks /mm/	CELKOM/m/	1bm.(1ks)	CELKOM
1	PROFIL "L"	40x40x4	4	1000	4,000	2,42	9,68
2	PROFIL "L"	40x40x4	2	800	1,600	2,42	3,88
3	PROFIL "L"	40x40x4	2	800	1,600	2,42	3,88
4	PROFIL "L"	40x40x4	2	1000	2,000	2,42	4,84
5	PROFIL "L"	40x40x4	2	1000	2,000	2,42	4,84
6	PÁSNICA	40x4	2	920	1,840	1,26	2,32
7	PÁSNICA	25x4	4	978	3,912	0,758	2,96
8	PÁSNICA	25x4	2	1778	3,956	0,758	3,00
9	PÁSNICA	25x4	2	1778	3,956	0,758	3,00
10	PÁSNICA	35x4	2	920	1,840	1,099	2,02
22	OCEŤOVÁ TYČ	Ø6mm	56	10	0,560	0,222	0,12
23a	SKRUTKA d.20mm	M6	42	-	-	(0,00612)	0,26
23b	PODLOŽKA		84	-	-	(0,000113)	0,05
23c	MATICA	M6	42	-	-	(0,00113)	0,05
30	ŠTVORHRANNÉ PLETIVO	800x800	2	-	-	(2,0)	4,0
31	OCHRANNÝ PLECH hr. 2,0 mm	10x10x1,4	2	-	-	(15,7)	31,40
CELKOVÁ HMOTNOSŤ							76,30kg

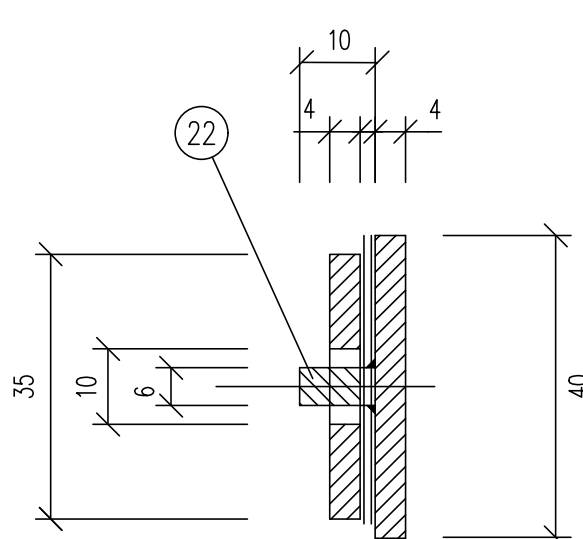
VÝKAZ MATERIÁLU PRE UCHYTENIE
OCHR. SIETE NA ZÁBRADELNÉ ZVODIDLO

ČÍSLO POLOŽKY	NÁZOV POLOŽKY	PRIEREZ	POČET ks	Dĺžka		HMOTNOSŤ /kg/	
				1ks /mm/	CELKOM/m/	1bm.(1ks)	CELKOM
20	PÁSNICA	100x10	4	32000	128,00	7,85	1004,80
21	PÁSNICA	50x4	128	230	29,440	1,57	46,22
24a	SKRUTKA d.50mm	M16	128	-	-	0,117	14,98
24b	PODLOŽKA		128	-	-	0,0284	3,64
24c	MATICA	M16	128	-	-	0,0327	4,19
25a	SKRUTKA d.25mm	M8	128	-	-	0,0141	1,81
25b	PODLOŽKA		128	-	-	0,00051	0,066
25c	MATICA	M8	128	-	-	0,0051	0,66
CELKOVÁ HMOTNOSŤ							1076,36kg

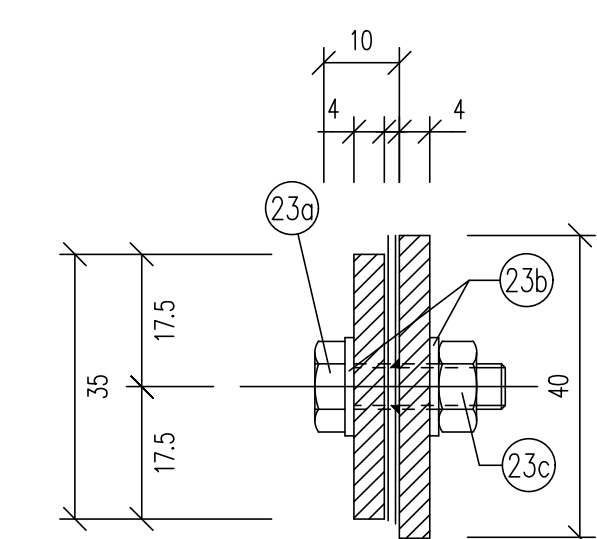
PODROBNOSŤ UCHYTENIA
OCHRANNEJ SIETE
K ZÁBRADELNÉMU ZVODIDLU
M=1:2,5



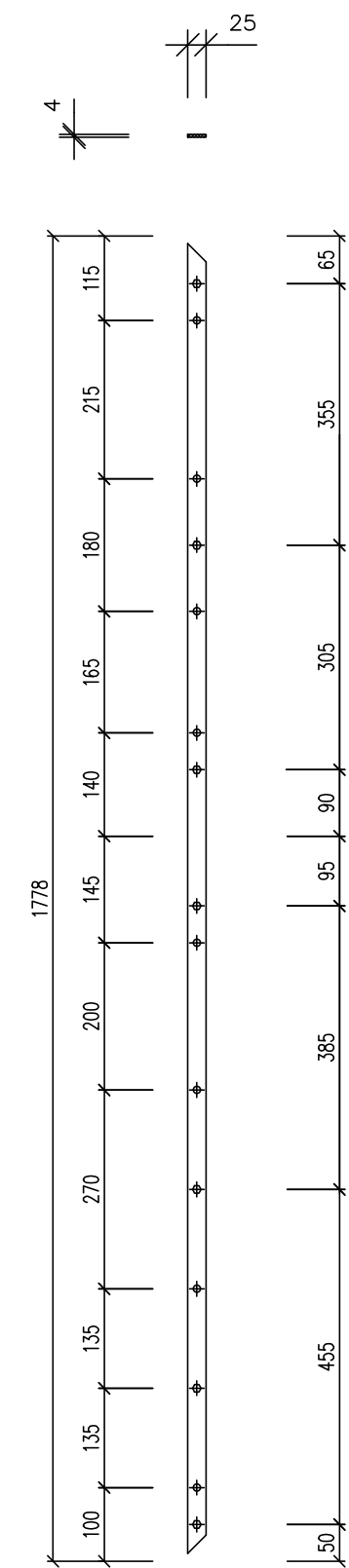
UPÍŇACÍ KOLÍK
REZ C-C M=1:1



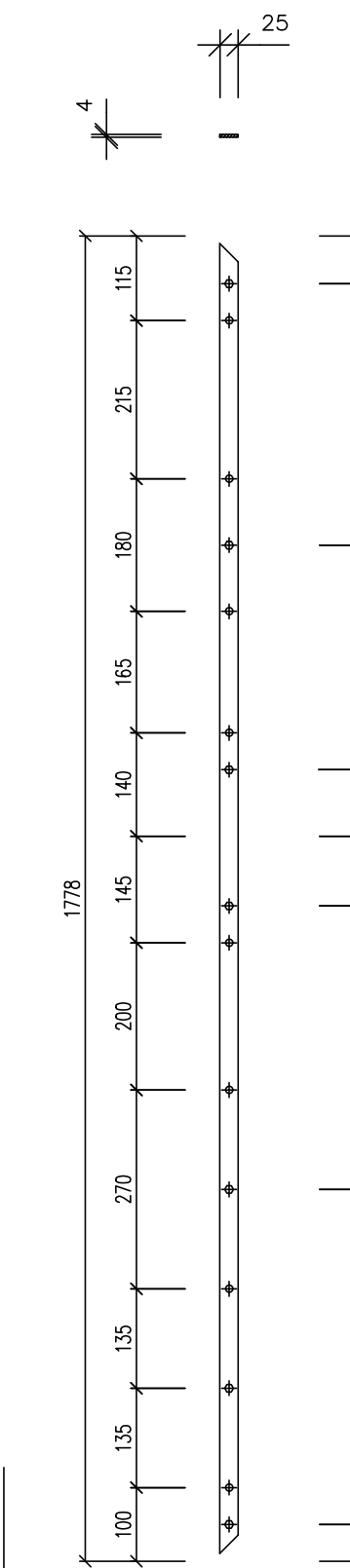
MONTÁŽNA SKRUTKA
REZ D-D M=1:1



POL. 8



POL. 9



VODIČ UZEMNENIA FeZn Ø10mm4x30=120m
UHOLNÍK 30x30x4.....2x1,8=3,6m - 1,78kg/m.....3,6x1,78=6,408kg

POZNÁMKA:

1- KONŠTRUKCIA OCHRANNEJ SIETE, SIET A PLECH BUDE OCHRANENA PROTI KORÓZII METALIZÁCIOU ŽIAROVÝM STRIEKANÍM hr. 0,1 mm NA OČISTENÝ PLOCH + ZÁKLADNÝ EPOXIDOVÝ HRUBKÝ 0,8 mm A VRCHNÝ POLYURETANOVÝ NÁTER HRUBKÝ 0,8 mm RÔZNEJ FARBY, ABY BOLO MOŽNÉ ROZLIŠŤ JEDNOTLIVÉ VRSTVY. VRCHNÁ VRSTVA BUDE STRIEBORNÁ.
2- VODIČ UZEMNENIA OCHRANNEJ SIETE SA ZVIEDIE NA KOPAJNICU SA PRICHYTIÍ NASTRELOVANÍM PO 2 m. NAD TERÉNOM JE OCHRANENÝ OCHRANNÝM UHOLNÍKOM - POLOŽKA 13 DO VÝŠKY 1,8 m. VODIČ JE V ZEM ULOŽENÝ DO HĺBKY 30 cm. DO VODIČA SA Z DÔVODU ANTIKORÓZNEJ OCHRANY PROTI OČŇKOM BLUDNÝCH PRÚDOV ULOŽÍ PRIERAŽKA - BLESKODIŠKA 1 ks.
3- UKOTVENENIE PODLA ZOSTAVENIA S 90-36/1 VZOROVEJ ZOSTAVY TRAKOŇNEHO VEDENIA "S" SPRACOVANEJ FIRMOU SUDOP PRAHA V ROKU 1989.