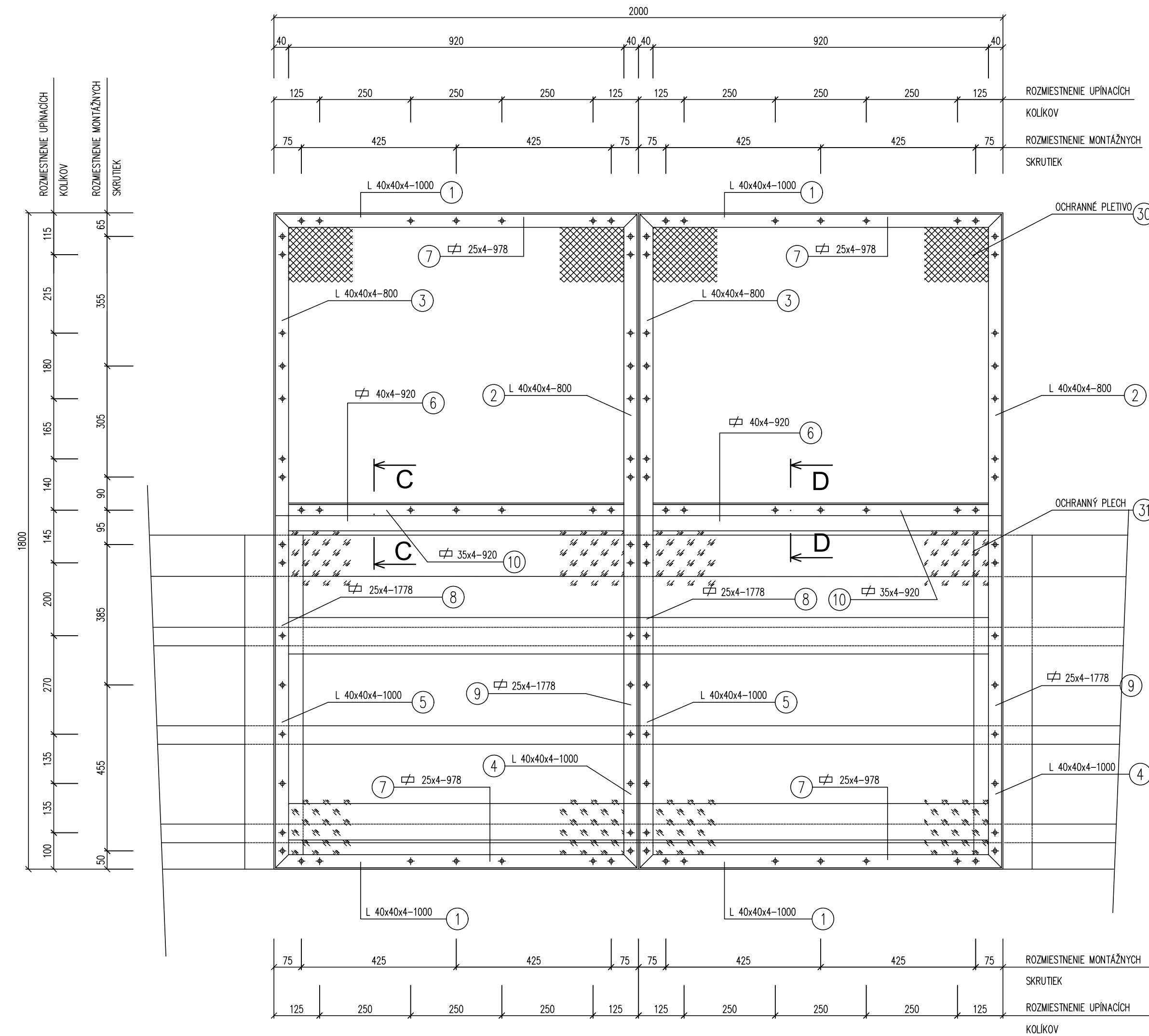
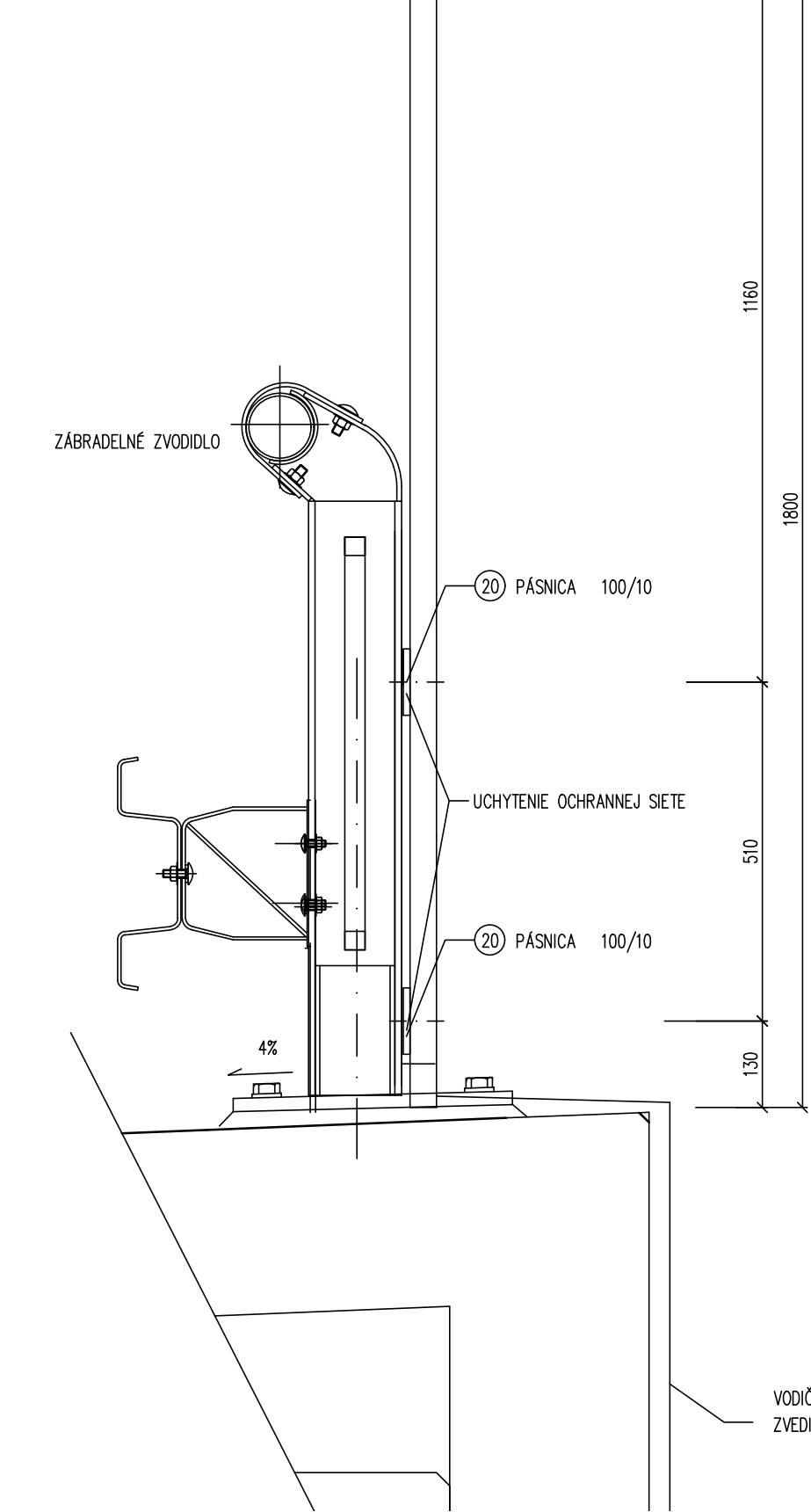


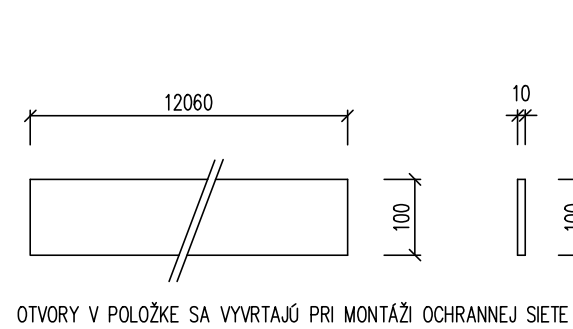
POHĽAD Z VONKAJŠEJ STRANY - DĹ. 2,0 m
M 1:10



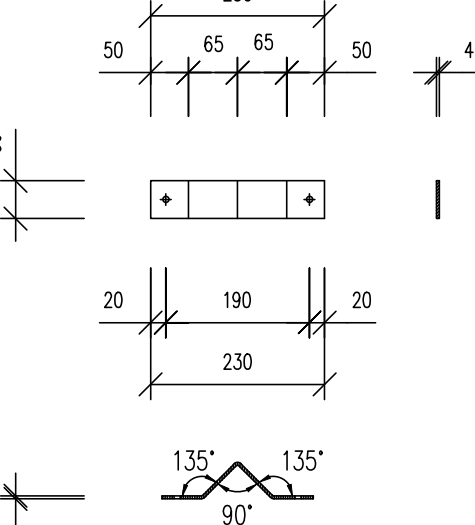
PRIEČNY REZ A-A
M 1:10



POL. 20

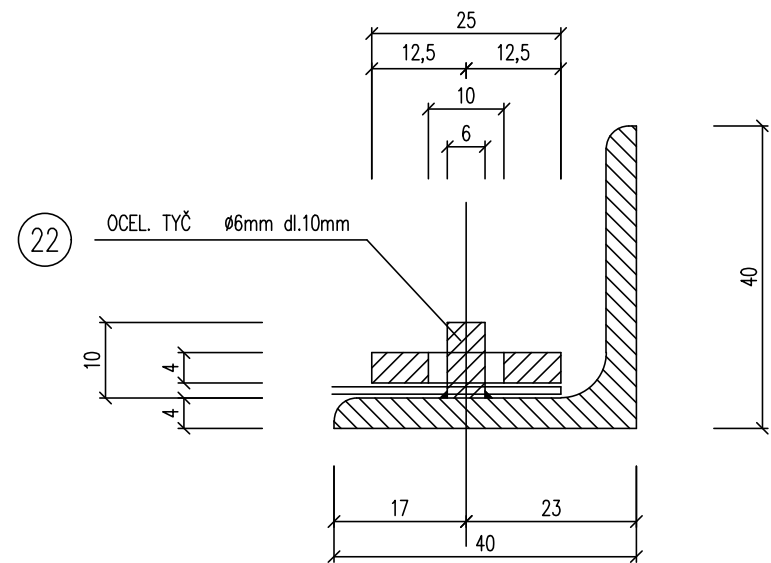


POL. 21

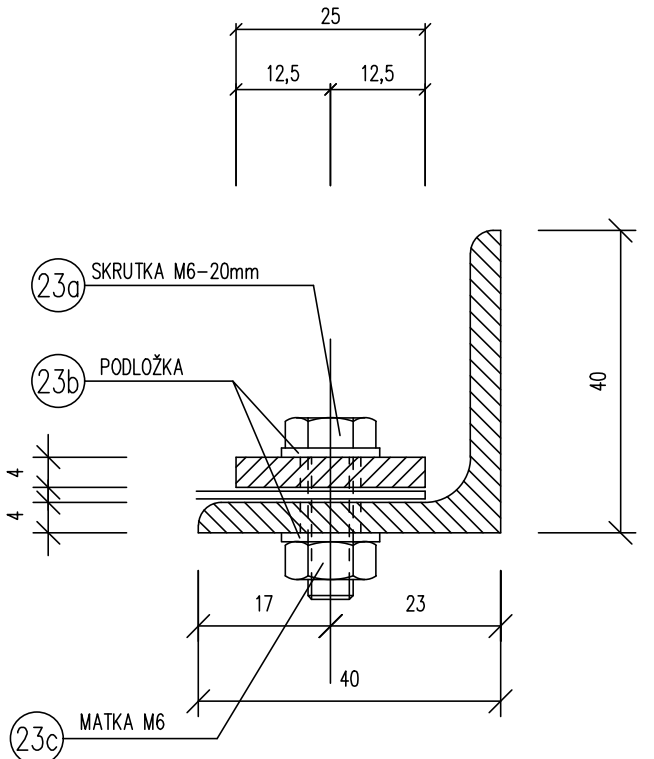


PODROBNOSŤ UCHYTENIA OCHR. PLETIVA

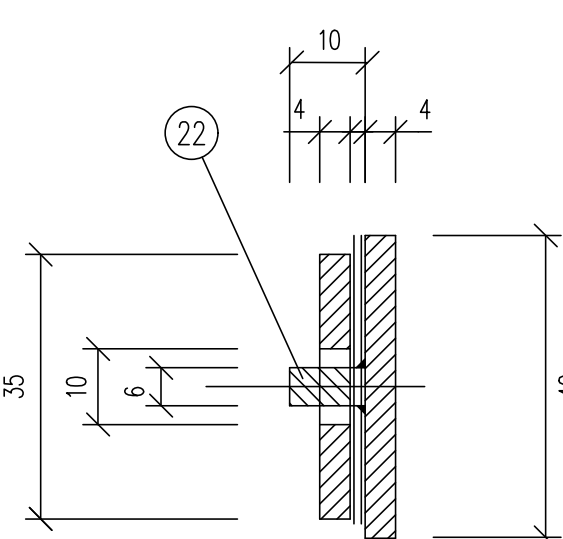
UPÍNACÍ KOLÍK
REZ A-A M=1:1



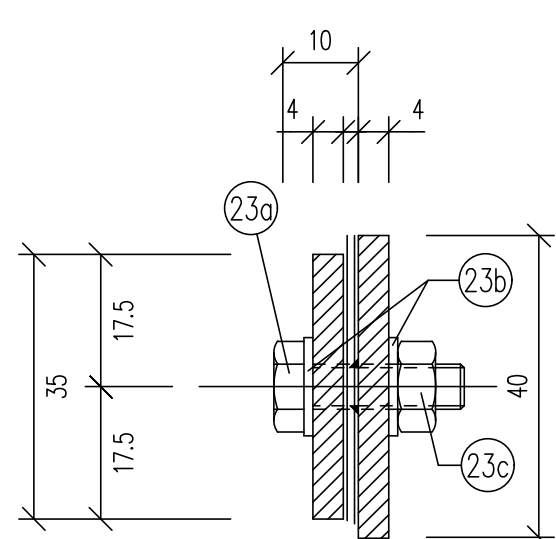
MONTÁŽNA SKRUTKA
REZ B-B M=1:1



UPÍNACÍ KOLÍK
REZ C-C M=1:1



MONTÁŽNA SKRUTKA
REZ D-D M=1:1



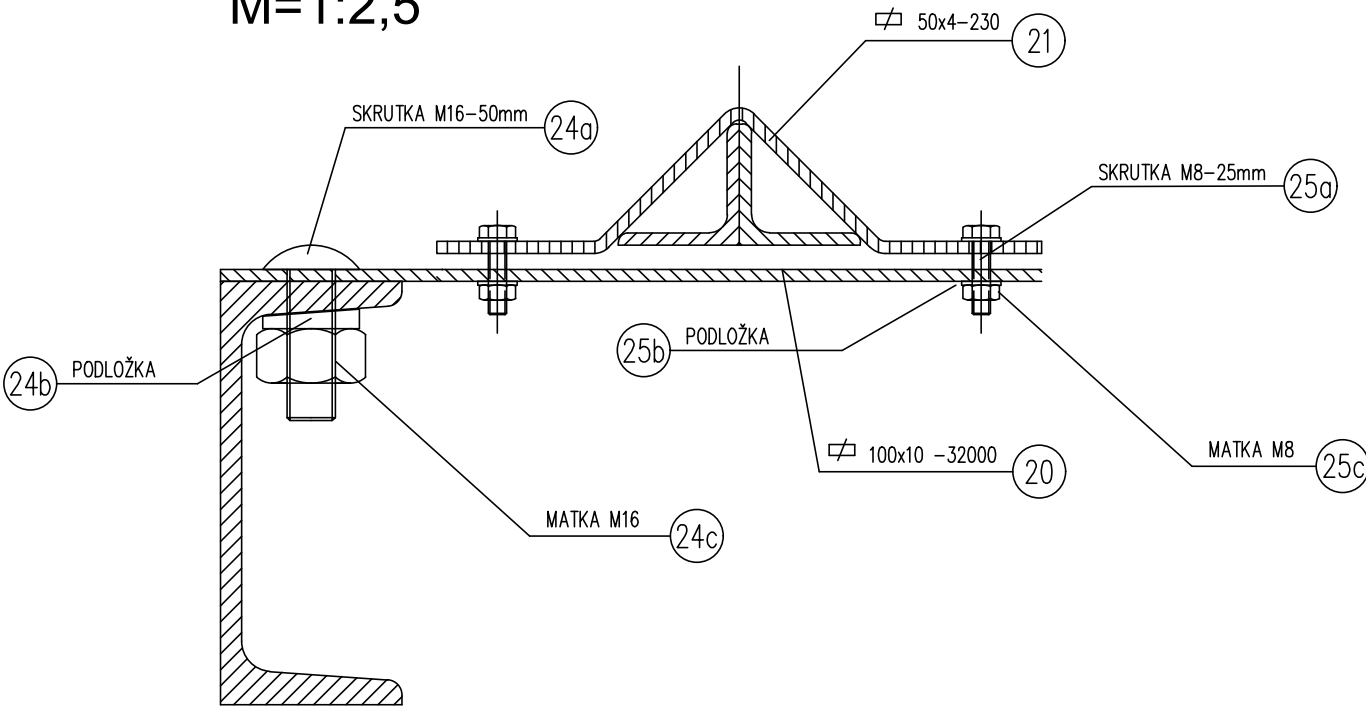
VÝKAZ MATERIÁLU PRE JEDEN DIEL
OCHRANNEJ SIETE DĹŽKY 2m

ČÍSLO POLOŽKY	NÁZOV POLOŽKY	PRIEREZ	POČET ks	Dĺžka		HMOTNOSŤ /kg/	
				1ks /mm/	CELKOM/m/	1bm.(1ks)	CELKOM
1	PROFIL "L"	40x40x4	4	1000	4,000	2,42	9,68
2	PROFIL "L"	40x40x4	2	800	1,600	2,42	3,88
3	PROFIL "L"	40x40x4	2	800	1,600	2,42	3,88
4	PROFIL "L"	40x40x4	2	1000	2,000	2,42	4,84
5	PROFIL "L"	40x40x4	2	1000	2,000	2,42	4,84
6	PÁSNICA	40x4	2	920	1,840	1,28	2,32
7	PÁSNICA	25x4	4	978	3,912	0,758	2,96
8	PÁSNICA	25x4	2	1778	3,556	0,758	3,00
9	PÁSNICA	25x4	2	1778	3,556	0,758	3,00
10	PÁSNICA	35x4	2	920	1,840	1,099	2,02
22	OCEŤOVÁ TYČ	ø6mm	56	10	0,560	0,222	0,12
23a	SKRUTKA d.20mm	M6	42	-	-	(0,00812)	0,28
23b	PODLOŽKA		84	-	-	(0,000113)	0,05
23c	MATICA	M6	42	-	-	(0,00113)	0,05
30	ŠTVORHRANNÉ PLETIVO 10x10x1,4	800x800	2	-	-	(2,0)	4,0
31	OCHRANNÝ PLECH hr. 2,0 mm	1000x1000	2	-	-	(15,7)	31,40
CELKOVÁ HMOTNOSŤ							76,30kg

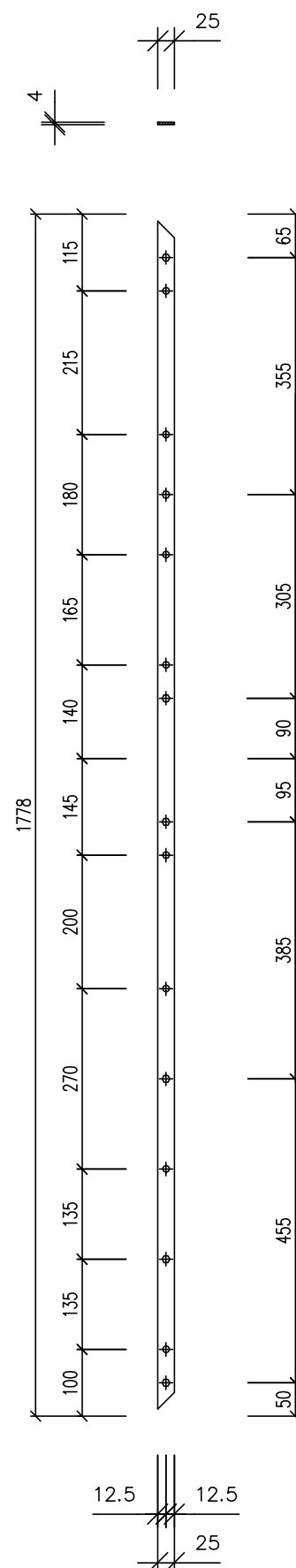
VÝKAZ MATERIÁLU PRE UCHYTENIE
OCHR. SIETE NA ZÁBRADELNÉ ZVODIDLO

ČÍSLO POLOŽKY	NÁZOV POLOŽKY	PRIEREZ	POČET ks	Dĺžka		HMOTNOSŤ /kg/	
				1ks /mm/	CELKOM/m/	1bm.(1ks)	CELKOM
20	PÁSNICA	100x10	4	20000	80	7,85	628,00
21	PÁSNICA	50x4	80	230	18,40	1,57	28,888
24a	SKRUTKA d.50mm	M16	80	-	-	0,117	9,36
24b	PODLOŽKA		80	-	-	0,0284	2,272
24c	MATICA	M16	80	-	-	0,0327	2,616
25a	SKRUTKA d.25mm	M8	80	-	-	0,0141	1,281
25b	PODLOŽKA		80	-	-	0,00051	0,0408
25c	MATICA	M8	80	-	-	0,0051	0,408
CELKOVÁ HMOTNOSŤ							672,87kg

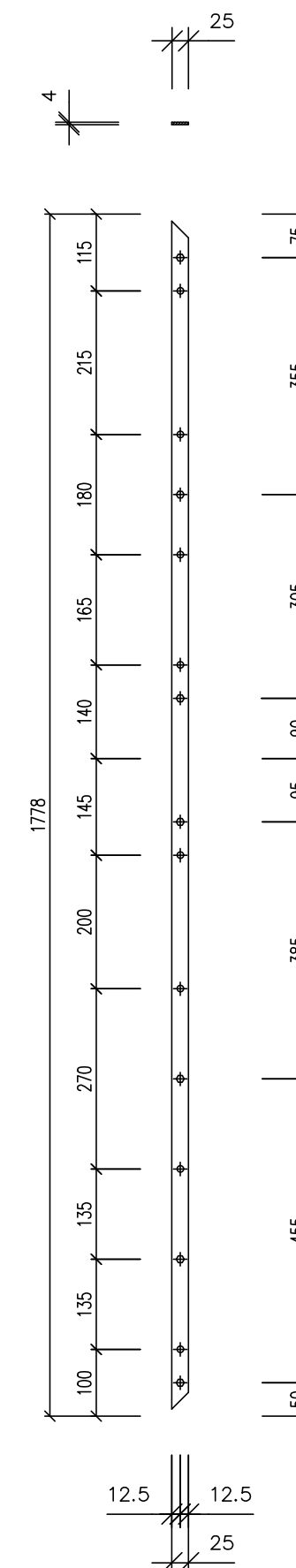
PODROBNOSŤ UCHYTENIA
OCHRANNEJ SIETE
K ZÁBRADELNÉMU ZVODIDLU
M=1:2,5



POL. 8



POL. 9



VODIČ UZEMNENIA FeZn ø10mm4x30=120m
UHOLNÍK 30x30x4.....2x1,8=3,6m - 1,78kg/m.....3,6x1,78=6,408kg

POZNÁMKA:

1- KONŠTRUKCIA OCHRANNEJ SIETE, SIET A PLECH BUDE OCHRANENA PROTI KORÓZII METALIZACIOU ŽIAROVÝM STRIEKANÍM hr. 0,1 mm NA OČISTENÝ PLOCH + ZÁKLADNÝ EPOXIDOVÝ HRUBKÝ 0,8 mm A VRCHNÝ POLYURETANOVÝ NÁTER HRUBKÝ 0,8 mm RÔZNEJ FARBY, ABY BOLO MOŽNÉ ROZLIŠŤ JEDNOTLIVÉ VRSTVY. VRCHNÁ VRSTVA BUDE STRIEBORNÁ.
2- VODIČ UZEMNENIA OCHRANNEJ SIETE SA ZVEDE NA KOPANICU SA PRICHYTÍ NASTRELOVANÍM PO 2 m. NAD TERÉNOM JE OCHRANENÝ OCHRANNÝM UHOLNÍKOM - POLOŽKA 13 DO VÝŠKY 1,8 m. VODIČ JE V ZEM ULOŽENÝ DO HĺBKY 30 cm. DO VODIČA SA Z DÔVODU ANTIKORÓZNEJ OCHRANY PROTI OČNÍKOM BLUDNÝCH PRÚDOV ULOŽÍ PRIERAŽKA - BLESKODIŠKA 1 ks.
3- UKOTVENENIE PODLA ZOSTAVERA S 90-36/1 VZOROVEJ ZOSTAVY TRAKOŇNEHO VEDENIA "S" SPRACOVANEJ FIRMOU SUDOP PRAHA V ROKU 1989.

Súradnicový systém: S-JTSK
Výškový systém: Ball po vyrovnaní

Zodpovedný projektant stavby:	Ing. Eva Gregová	<i>Gregová</i>	SUDOP KOŠICE a.s. Zriedová č. 1, 040 01 KOŠICE Riaditeľ: Ing. Ján Tóth
Zodpovedný projektant časti:	Ing. Ľubomír Chromý	<i>Chromý</i>	
Navrhovateľ, vypracoval:	Ing. Ľubomír Chromý	<i>Chromý</i>	
Kontroloval:	Ing. Eva Gregová	<i>Gregová</i>	
Miesto stavby:	Bohdanovce	Košice-okolie	Základové číslo: 1917 Dátum: 11/2020 Stupeň - účel: DSRPS Počet A4: 3 A4 Mierka: 1:200/25 Súprava: Príloha: 3
Investor - stavebník:	Železnice Slovenskej republiky		
Stavba:	Klemensovo 8 813 61 Bratislava		
Nížna Myšľa - Ruskov, komplexná rekonštrukcia k.č.2, dĺžka 6,596 km, so sanáciou železničného spodku, KR mostov a priepustov a nástupišť Bohdanovce, Vysná Myšľa			
SO/PS:	SO 08.2 CESTNÝ NADJAZD V 2 km 78.912 - PROTIDOTYKOVÁ OCHRANA		
Názov prílohy:	Výkres protidotykovej ochrany		