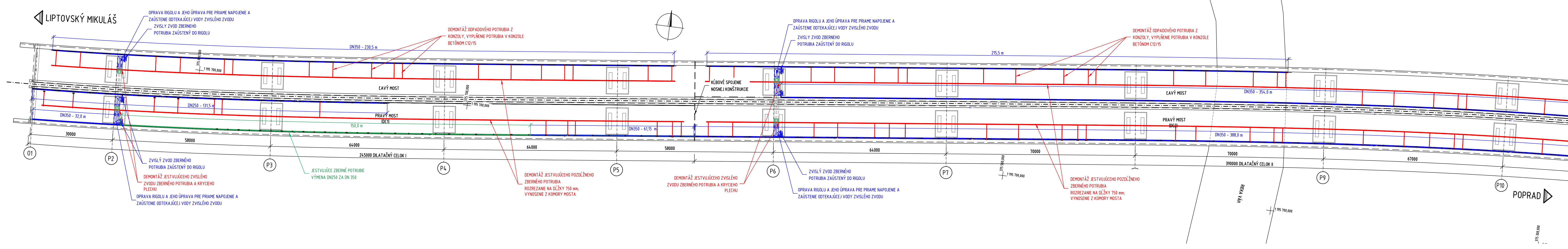
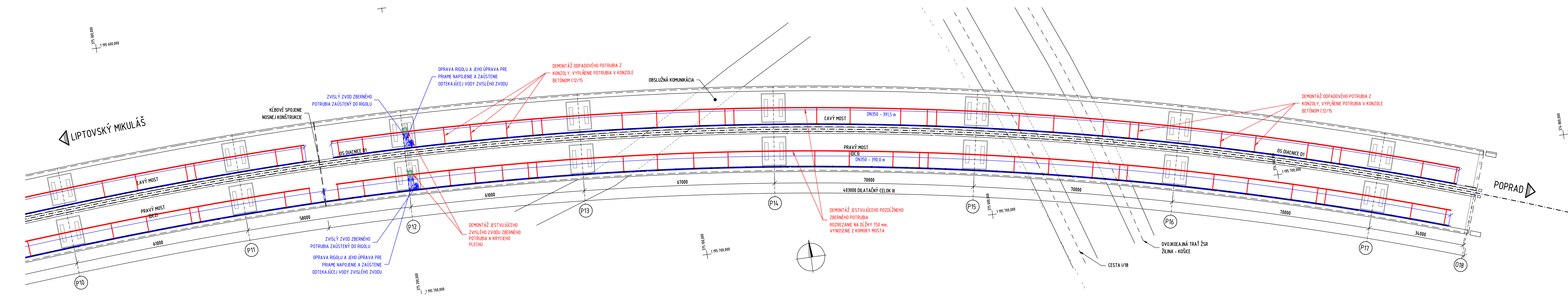


PÔDORYS  
1:500



PÔDORYS  
1:500



- POZNÁMKY:
1. VNÚTORNÝ POVRCH RÚRY MUŠI BYŤ ODOLNÝ VOĎ POSYPPOVÝM SOLIAM.
  2. MATERIÁL PRE ZOSTAVENIE ODVOĎNENIA BUDE VYKÁŽANÝ V DIELENSKEJ DOKUMENTÁCI, KTORÚ ZABEZPEČUJE ZHOTOVITEĽ.

- LEGENDA:
- BÚRACE PRÁCE, DEMONTÁŽ
  - NOVÝ STAV
  - JEŠTUVUJÚCI STAV - UPRAVUJE SA

OBJEDNÁVATEĽ STAVBY  
NÁRODNÁ DIAĽNIČNÁ SPOLOČNOSŤ  
PŘEJÍTKA A PODPIS  
Národná diaľničná spoločnosť, a.s.  
Dúbravská cesta 14, 841 04 Bratislava

VYPRACOVAL Ing. Gabriel MEZDEJ	KOORDINÁTOR PROJEKTU Ing. Gabriel MEZDEJ	CEMOS, s. r. o. Mlynské nivy 70 821 05 Bratislava
ZODPOVEDNÝ PROJEKTANT Ing. Gabriel MEZDEJ	KONTROLÓVAL Ing. František BRILĽ	
STAVBA	OPRAVA ODVOĎNENIA NA MOSTE EV. Č. D1-220 PODTUREN	STUPEŇ DP, DRS
KRAJ ŽILINSKÝ	KATASTRÁLNE ÚZEMIE PODTUREN	STUPEŇ DP, DRS
OBJEKT 201-00	OPRAVA ODVOĎNENIA	PRÍLOHA ZMENY
PRÍLOHA ZMENY	ZBERNÉ POTRUBIE - PÔDORYS	PRÍLOHA ZMENY
ČASŤ	KÓD	4