

ČASŤ 1 - ETAPA 1

OPRAVA ODVODNENIA NA MOSTE ev.č. "D1-220" NA DIALNICI D1 V KM 280,000
 ETAPA 1: km 279,480 - 280,520 (Ľavý most - ľavý jazdný pruh)
 (REALIZÁCIA NA MOSTE ev.č. "D1-220")
 Strana - ĽAVÝ JAZDNÝ PÁS

Stavbné práce
 Ľavý most - realizácia odvodnenia mosta v celom úseku.
 Vedenie dopravy
 Po diaľnici a presmerovaním cez SDP do praveho jazdného pásu s obojsmerným vedením dopravy systémom 1+1 (na pravom jazdnom pásu sa vymedzí jeden samostatný jazdný pruh pre každý smer).

ČASŤ 2 - ETAPA 2

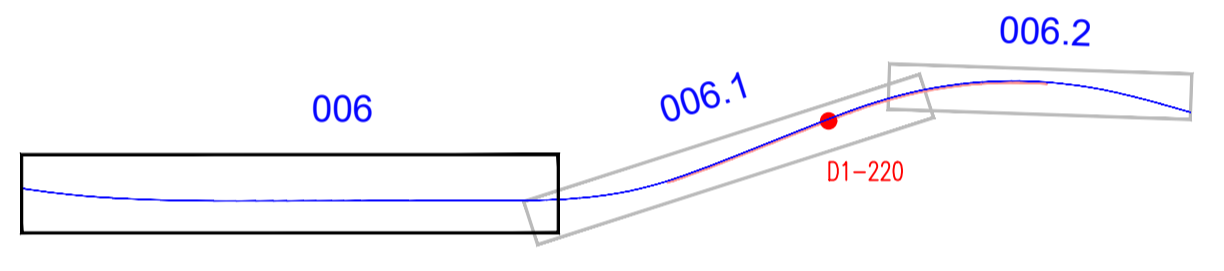
OPRAVA ODVODNENIA NA MOSTE ev.č. "D1-220" NA DIALNICI D1 V KM 280,000
 ETAPA 2: km 279,480 - 279,640 (Pravý most - ľavý jazdný pruh)
 (REALIZÁCIA NA MOSTE ev.č. "D1-220")
 Strana - ĽAVÝ JAZDNÝ PÁS

Stavbné práce
 Pravý most - realizácia odvodnenia mosta v celej jeho dĺžke a v šírke ľavého jazdného pruhu (rybný pruh).
 Vedenie dopravy
 Po diaľnici a presmerovaním do jedného ľavého jazdného pruhu (obmedzenie v rýchlom pruhu). Páti len pre pravý jazdný pás.
 Ľavý jazdný pás bez obmedzenia.

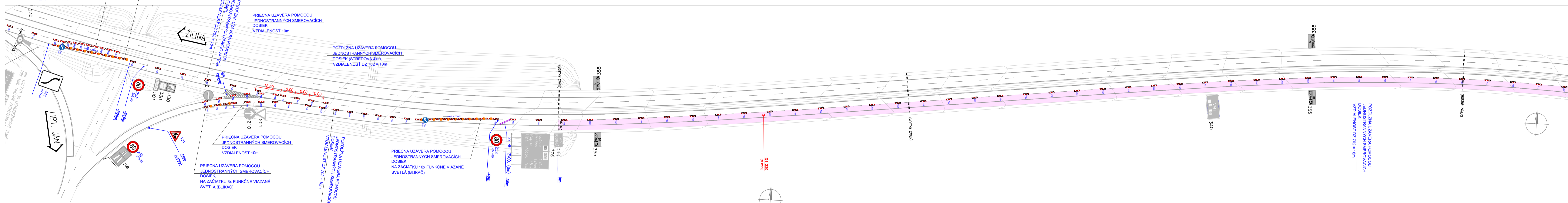
ČASŤ 3 - ETAPA 3

OPRAVA ODVODNENIA NA MOSTE ev.č. "D1-220" NA DIALNICI D1 V KM 280,000
 ETAPA 3: km 279,640 - 280,520 (Pravý most - pravý jazdný pruh)
 (REALIZÁCIA NA MOSTE ev.č. "D1-220")
 Strana - PRAVÝ JAZDNÝ PÁS

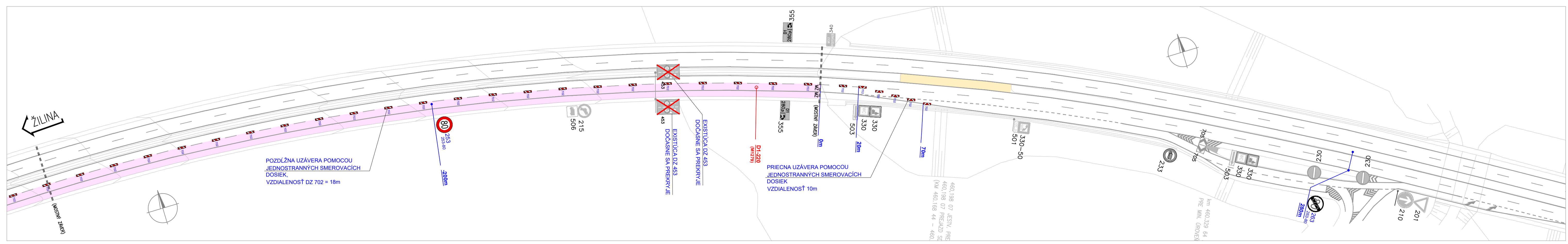
Stavbné práce
 Pravý most - realizácia odvodnenia mosta v celej jeho dĺžke a v šírke praveho jazdného pruhu (pomaly pruh) a nádvožného pruhu.
 Vedenie dopravy
 Po diaľnici a presmerovaním do jedného ľavého jazdného pruhu (obmedzenie v pomalom pruhu a v nádvožnom pruhu). Páti len pre pravý jazdný pás.
 Ľavý jazdný pás bez obmedzenia.



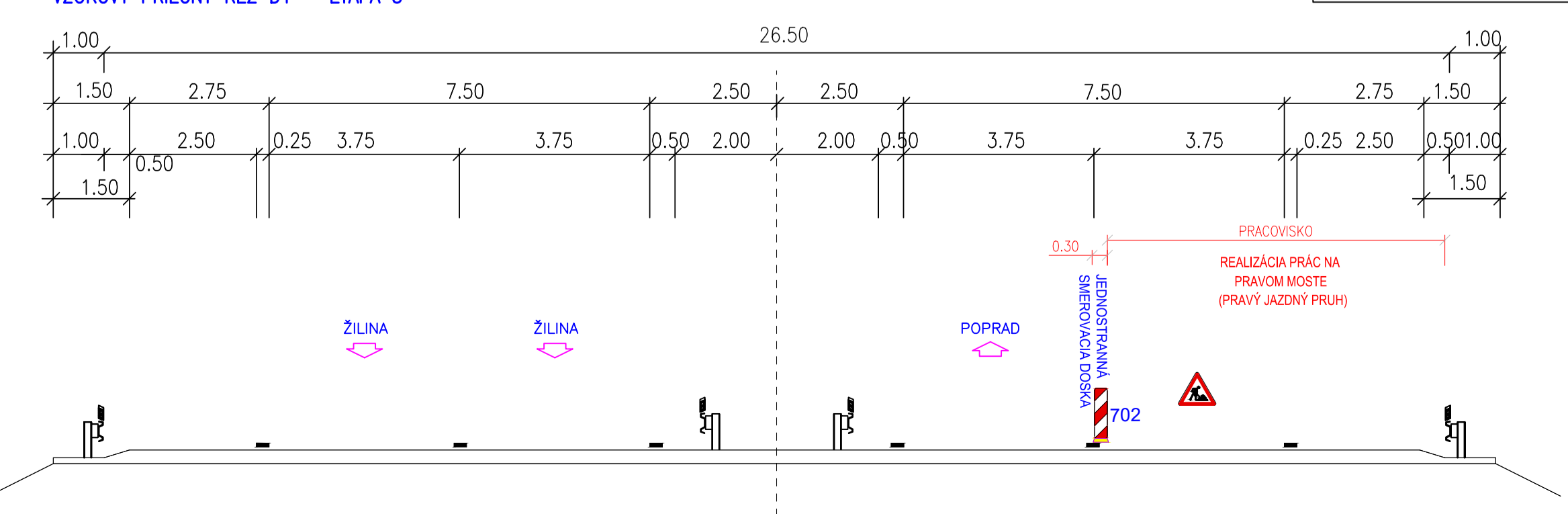
VÝKRES 006.1



VÝKRES 006.2



OBĽASŤ PRACOVISKA - PRAVÝ MOST (PJP)
 VZOROVÝ PRIEČNY REZ D1 - ETAPA 3



- LEGENDA:**
- 130 501 JESTVUJÚCE DOPRAVNÉ ZNAČENIE
 - 131 DOČASNÉ DOPRAVNÉ ZNAČENIE
 - DOČASNÉ DOPRAVNÉ ZARIADENIA
 - POLOHA SOVÍSLIEHO VODIACEHO PRAHU
 - JESTVUJÚCE VODOROVNÉ DOPRAVNÉ ZNAČENIE
 - OBĽASŤ PRACOVISKA - MOST ev.č. "D1-220"
 - STREDNÝ DELICÍ PÁS
 - ZVISLÁ DOPRAVNÁ ZNAČKA DOČASNE PREKRYTÁ

JESTVUJÚCE DZ ODPOVEDÁ STAVU K OKTÓBRU 2023. STANČENIE MÁ ORIENTAČNÝ CHARAKTER! SCHEMA ROZMIESTNENIA DOČASNEHO DZ PODĽA TP069.

POZN.: STANČENIE DOČASNÝCH DZ JE VZTAHŇOVANÉ VŽDY V SMERE JAZDY K MOSTNÉMU ZÁVERU NA ZAČATKU, RESP. NA KONCI MOSTA D1-220

NÁRODNÁ DIALNICNA SPOLOČNOSŤ	
NÁZOV ŠTUDIA VYPRACOVANIE PROJEKTOVEJ DOKUMENTÁCIE DOPRAVNÉHO ZNAČENIA REGIÓN STRED	
OBLASTNÉ NÁRODNÁ DIALNICNA SPOLOČNOSŤ	NÁRODNÁ DIAČNICA SPOLOČNOSŤ s.r.o. DOBRÁVSKA CESTA 14, 841 04 BRATISLAVA
PROJEKTANT DOPRAVOPROJEKT	DOPRAVOPROJEKT, a.s. Komárňská 141/2,4 Bratislava - mestská časť Nové Mesto 832 03 IČO: 46083723 PRÁZD ZNAČKY: 0030-00
PROJEKTANT OBLASTI DOPRAVOPROJEKT	DOPRAVOPROJEKT, a.s. Bratislava, Diviá Zvolen, M.A.Štefánika 4724, 960 01 Zvolen ZÁPISNÝ PROJEKTANT: Ing. Martin Mláho VÝKRESNÍK: Ing. Martin Mláho KONTROLNÍK: Ing. Radoslav Červenka
KRAJ PRÉZANT DOPRAVOPROJEKT	OBLASTI UPRAVY MIKULÁŠ
NÁZOV ŠTUDIA DOČASNÉ DOPRAVNÉ ZNAČENIE OPRAVA ODVODNENIA NA MOSTE EV.Č. D1-220 PODTUPIER V KM 280,000 ĽAVÝ A PRAVÝ MOST V SPRÁVE SŠOD 8 LIPTOVSKÝ MIKULÁŠ	DÁTUM: 01.2024 FORMÁT: A4 MĚRITIE: 1:5000 ČÍSLO PR: 006 Č. ZÁKAZU: 0030-20 Č. SPRÁVY: C-PR009
NÁZOV PRÁVY SITUÁCIA DOČASNEHO DOPRAVNÉHO ZNAČENIA ČASŤ 3: ETAPA 3 V KM 279,476 - 280,515 (PJP, PJP)	006