

rzut parteru

oznaczenia rurociągów kanałów:

12x1 - średnica x grubość ścianki
dn20, Ø110 - średnice nominalne
200/500 - szerokość x wysokość

lokalizacja kanału:

(ps) - pod stropem
(pp) - podposadzkowe
(pw) - w wylewce

piony kierunki: (wg)- górę, (wd)-w dół

- piony instalacji ogrzewczej

- rurociąg zasilający

- rurociąg powrotny

- rozdzielacz belkowy

- grzejniki

C22/600 600mm - oznaczenie modelu grzejnika

05/0 +16 °C - pomieszc. i temperatura

Φwym: 388 W - zapotrzebowan. na ciepło

- ogrzewanie podłogowe

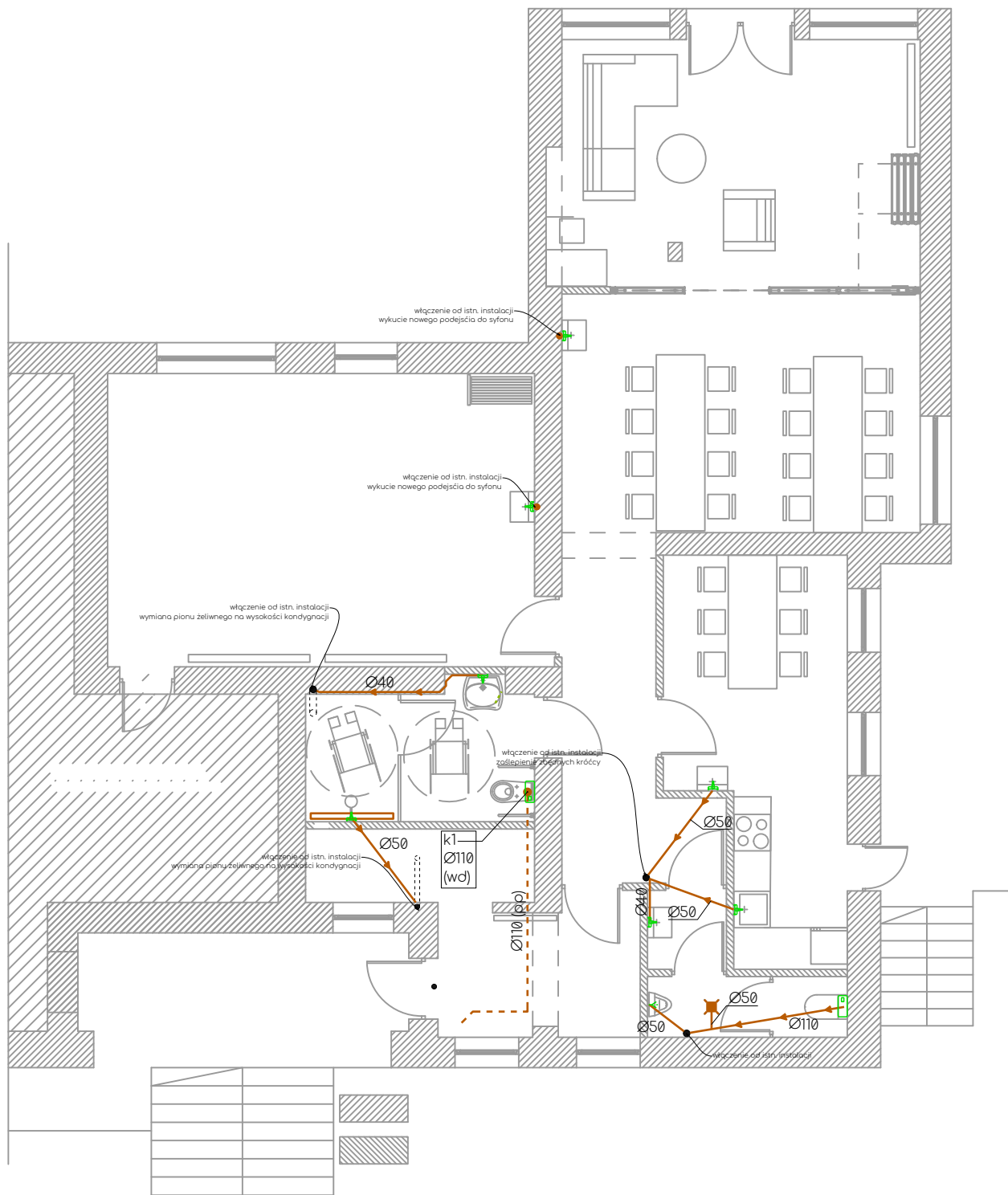
wodne elektryczne

VA 10 2,5m² - rozstaw pętli

- pow. pola grzewczego


- podział na pola grzewcze

obiekt	Projekt aranżacji istniejących pomieszczeń w budynku przy Ulicy Metalowców 10 w Andrychowie na Klub Seniora				
zespół	mgr. inż. Marcin Jacyszyn - projektant upr. MAP/0567/PBS/17 spec. instalacje sanitarne			XII 2023r.	
rysunek	S.1	ULS23rpt1	skala 1:100	arkusz A4	ramka 184 285
nazwa	Instalacja ogrzewcza - rzuty				



rzut porteru

- oznaczenia rurociągów kanałów:
 12x1 - średnica x grubość ścianki
 dn20, Ø110 - średnice nominalne
 200/500 - szerokość x wysokość
- lokalizacja kanału:
 (ps) - pod stropem
 (pp) - podposadzkowe
 (pw) - w wylewce
- piony kierunki: (wg)- górę, (wd)-w dół
- pionowy kanał sanitarny (k)
 - kanał ciśnieniowy (c)
 - wentylacja kanałowa (v)
 - dodatkowe rewizje (R)

obiekt	Projekt aranżacji istniejących pomieszczeń w budynku przy Ulicy Metalowców 10 w Andrychowie na Klub Seniora				
zespół	mgr. inż. Marcin Jacyszyn - projektant upr. MAP/0567/PBS/17 spec. instalacje sanitarne			XII 2023r.	
rysunek	S.3	ULS23rpt1	skala 1:100	arkusz A4 ramka 184 285	 ISAN M. JACYSZYN PROJEKTOWANIE WYKONAWSTWO
nazwa	Instalacje kanalizacyjne - rzuty				