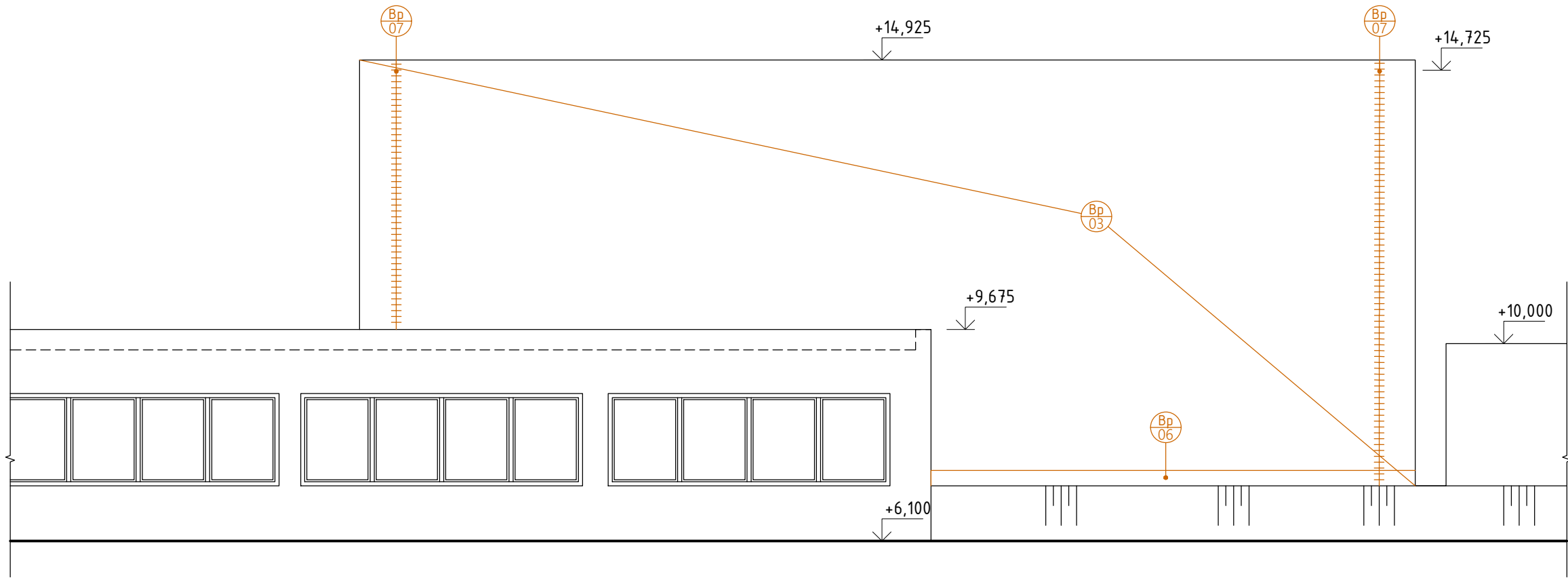
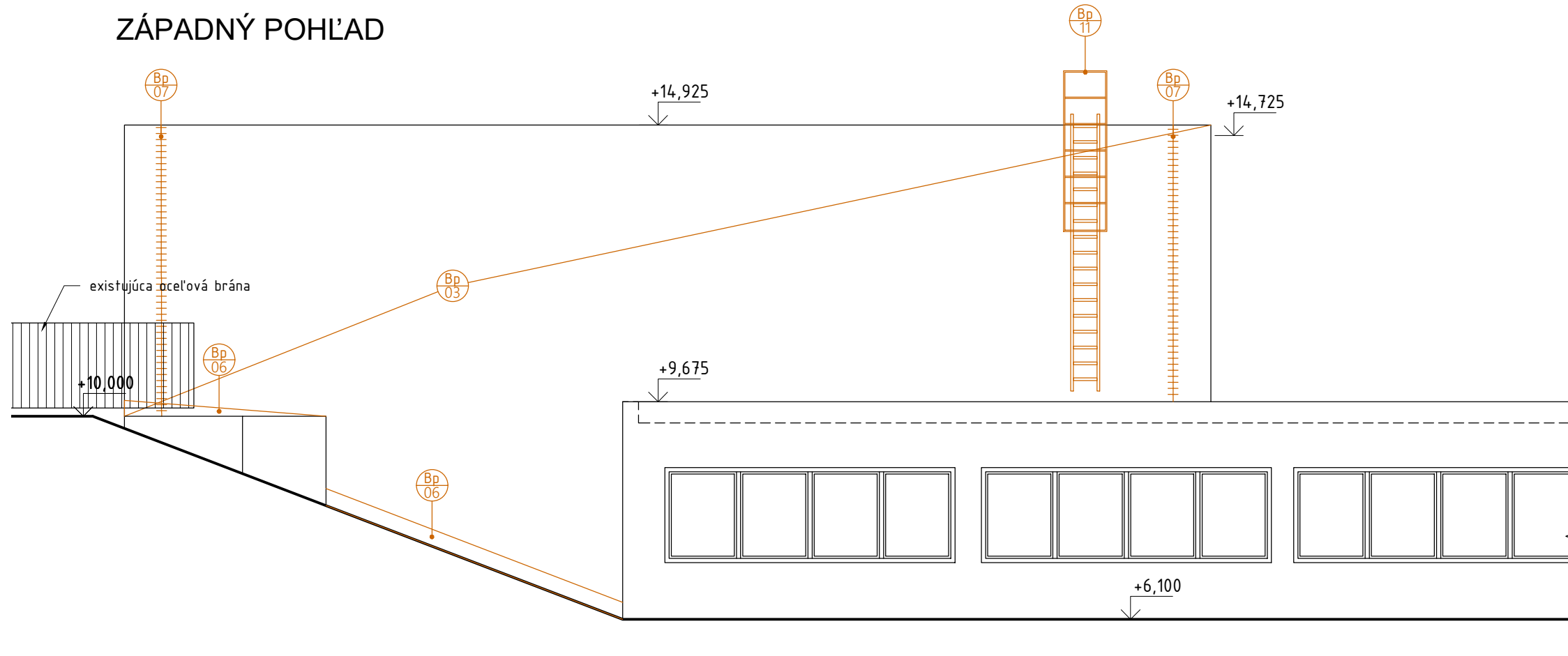


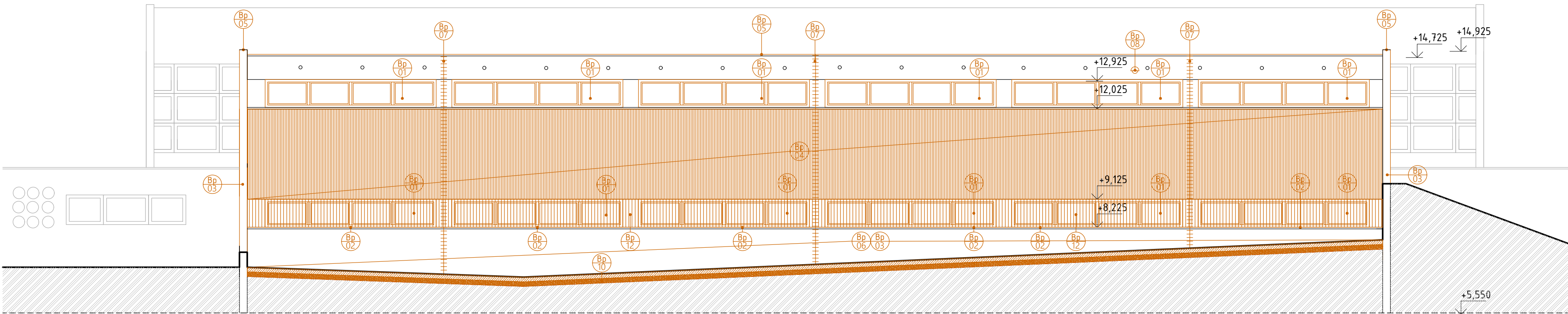
VÝCHODNÝ POHĽAD



ZÁPADNÝ POHĽAD



SEVERNÝ POHĽAD



LEGENDA

Demontáže, búracie práce

LEGENDA BÚRACÍCH PRÁČ

- Bp 01 Demontáž hliníkových okien
- Bp 02 Demontáž vnútorných a vonkajších parapetov
- Bp 03 Odstránenie neúdržbných častí exteriérových omietok
- Bp 04 Demontáž coplitových stien
- Bp 05 Demontáž oplechovania atiky
- Bp 06 Odstránenie kabrinového sokla z keramických páskov
- Bp 07 Demontáž bleskozvodu
- Bp 08 Demontáž kamery
- Bp 09 Demontáž ochranných sietí zo strany interiéru telocvične
- Bp 10 Vyburanie betónového okapového chodníka s podkladnou vrstvou, odstránenie uličného vpusu
- Bp 11 Demontáž oceľového rebrika s ochranným košom
- Bp 12 Demontáž oceľových mreží na hliníkových oknách
- Bp 13 Odstránenie nesúdržných častí na časti oporného múru
- Bp 14 Odstránenie časti oceľového zábradlia v mieste budúceho zateplenia fasády

NÁZOV A MIESTO STAVBY :

Vypracovanie projektovej dokumentácie k dielu  
Revitalizácia okien a dverí fasádnych konštrukcií Manželských internátov UK, Mlyny -  
1. etapa - Výmena coplitových stien a hliníkových okien za nové zasklené steny  
blok J, Staré grunty 36, 841 04 Bratislava, par. č. 2940/24 - Karlová Ves

INVESTOR:

Univerzita Komenského v Bratislave  
Šafárikovo nám. č. 6, 818 06 Bratislava

Vysokoškolské mesto L. Štúra – Mlyny UK  
Staré Grunty 36, 841 04 Bratislava



UNIVERZITA  
KOMENSKÉHO  
V BRATISLAVE



VYSOKOŠKOLSKÉ MESTO  
L. ŠTÚRA – MLÝNY  
Univerzita Komenského  
v Bratislave

SPRACOVATEĽ PD:

Ing. Matúš Cerovský  
Čsl. parašutistov 11, Bratislava 831 03  
tel: +421 904 571 460  
e-mail: matus.cerovsky@gmail.com

STUPEŇ DOKUMENTÁCIE:

DOKUMENTÁCIA PRE VÝBER ZHOTOVITEĽA

KOORDINÁTOR PROJEKTU (HIP):	VYPRACOVAL:	KONTROLOVAL:	ZODPOVEDNÝ PROJEKTANT:
Ing. Matúš Cerovský	Ing. Matúš Cerovský	Ing. Matúš Cerovský	Ing. Matúš Cerovský

Č. ZÁKAZY:	DÁTUM:
UKBA2023_03	07/2023

NÁZOV STAVEBNÉHO OBJEKTU:	FORMÁT:
TELOCVIČNA - BLOK J	8xA4
ČASŤ :	MIERKA:
ARCHITEKTONICKO-STAVEBNÉ RIEŠENIE	1:100
OBSAH VÝKRESU :	ČÍSLO VÝKRESU:
Pohľady-búracie práce	09

OBSAH A FORMA TOHOTO VÝKRESU JE MAJETKOM PROJEKTANTA. KOPÍROVANIE A POUŽITIE INÉ AKO ZMLUVNE DOHODNUTÉ JE ZAKÁZANÉ