

LEGENDA POTRUBÍ – VODOVOD:

---	STUDENÁ VODA PITNÁ – STÁVAJÍCÍ
---	TEPLÁ VODA (55°C) – STÁVAJÍCÍ
---	CIRKULACE TEPLÉ VODY – STÁVAJÍCÍ
---	STUDENÁ VODA PITNÁ, POTRUBÍ PP–RCT PN22
---	TEPLÁ VODA (55°C), POTRUBÍ PP–RCT PN22
---	CIRKULACE TEPLÉ VODY, POTRUBÍ PP–RCT PN22
VI.1	OZNAČENÍ STUPAČKY VODOVODU

PP–RCT PLASTOVÉ POTRUBÍ

POZNÁMKA:
POTRUBÍ STUDENÉ PITNÉ VODY, TEPLÉ VODY A CIRKULACE BUDE PROVÁDĚNO Z PLASTOVÉHO POTRUBÍ PP, TLAKOVÁ ŘADA (S4 a S5), TYP 4.

LEGENDA MÍSTNOSTÍ 2.NP			
OZN.	MÍSTNOST	[m²]	PODLAHA
2.01	VSTUPNÍ HALA	–	KER. DLAŽBA
2.22	KABINET	25,60	PVC
2.25	WC PERSONÁL	3,68	KER. DLAŽBA
2.28	ÚKLIDOVÁ KOMORA	1,82	KER. DLAŽBA
UPRAVOVANÁ UŽITNÁ PLOCHA		31.10	

LEGENDA ARMATUR

KKV KULOVÝ KOHOUT S ODVODNĚNÍM
RVV RUČNÍ VYVAŽOVACÍ VENTIL, VHODNÝ PRO ROZVODY CIRKULACE TV

POZNÁMKA:

POPIS VÝŠKY POTRUBÍ U KANALIZACE NA VÝKRESECH JE BRÁN NA SPODNÍ HRANU POTRUBÍ OD PODLAHY.
POPIS VÝŠKY POTRUBÍ U VODOVODU NA VÝKRESECH JE BRÁN NA OSU POTRUBÍ OD PODLAHY.

LEGENDA ZAŘÍZOVACÍCH PŘEDMĚTŮ

K1 KLOZET KERAMICKÝ KOMBINAČNÍ SE SPODNÍM ODPADEM, 1x ROHOVÝ VENTIL
K2 KLOZET KERAMICKÝ ZÁVĚSNÝ, MONTÁŽNÍ PRVEK PRO KLOZET DO ZDĚNÉ PŘEDSTĚNY, POSUVNÉ DVEŘE
U1 UMÝVÁTKO KERAMICKÉ, 50x42 CM, STOJÁNKOVÁ BATERIE PÁKOVÁ, ZÁPACHOVÁ UZÁVĚRKA
U2 UMYVADLO KERAMICKÉ, 55x44 CM, STOJÁNKOVÁ BATERIE PÁKOVÁ, ZÁPACHOVÁ UZÁVĚRKA
VY STOJATÁ VÝLEVKVA KERAMICKÁ S PLASTOVOU MŘÍŽÍ, DN100, NÁSTĚNNÁ PÁKOVÁ BATERIE, VYSOKOPOLOŽENÁ SPLACHOVACÍ NÁDRŽKA, 1x ROHOVÝ VENTIL

BLIŽŠÍ SPECIFIKACE ZAŘÍZOVACÍCH PŘEDMĚTŮ JE SOUČÁSTÍ TECHNICKÉ ZPRÁVY

LEGENDA IZOLACÍ

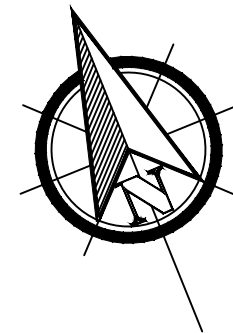
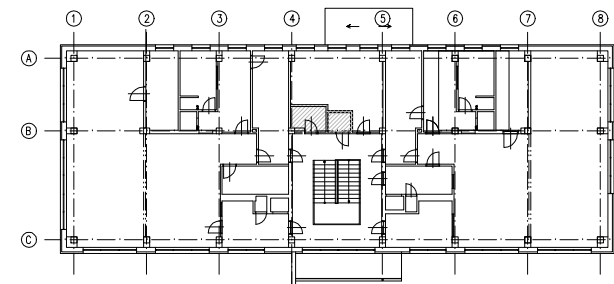
ROZVODY STUDENÉ VODY PITNÉ – VEDENÉ VOLNĚ NEBO POD STROPEM		
MATERIÁL	OZNAČENÍ POTRUBÍ	TL. IZOLACE – PE NÁVLEK. TRUBICE (LAMIN. PROVEDENÍ AL FÓLIÍ)
PLASTOVÉ POTRUBÍ PP–RTC, S 4	25x2.8	9 mm

ROZVODY STUDENÉ VODY PITNÉ – VEDENÉ VE STAVEB. KONSTRUKCÍCH		
MATERIÁL	OZNAČENÍ POTRUBÍ	TL. IZOLACE – PE NÁVLEK. TRUBICE S UZAVŘENOU BUNĚČNOU STRUKTUROU
PLASTOVÉ POTRUBÍ PP–RTC, S 4	20x2.3	6 mm
PLASTOVÉ POTRUBÍ PP–RTC, S 4	25x2.8	6 mm

ROZVODY TEPLÉ VODY A CIRKULACE – VEDENÉ VOLNĚ NEBO POD STROPEM		
MATERIÁL	OZNAČENÍ POTRUBÍ	TL. IZOLACE – PE NÁVLEK. TRUBICE (LAMIN. PROVEDENÍ AL FÓLIÍ)
PLASTOVÉ POTRUBÍ PP–RTC, S 4	20x2.3	25 mm
PLASTOVÉ POTRUBÍ PP–RTC, S 4	25x2.8	25 mm

ROZVODY TEPLÉ VODY A CIRKULACE – VEDENÉ VE STAVEBNÍCH KONSTRUKCÍCH		
MATERIÁL	OZNAČENÍ POTRUBÍ	TL. IZOLACE – PE NÁVLEK. TRUBICE S UZAVŘENOU BUNĚČNOU STRUKTUROU
PLASTOVÉ POTRUBÍ PP–RTC, S 4	20x2.3	13 mm
PLASTOVÉ POTRUBÍ PP–RTC, S 4	25x2.8	13 mm

SCHEMA 2.NP



ODPOV. PROJEKTANT:		VYPRACOVAL:		PARÉ:		dnprojekce s.r.o. Kamenec 1685 768 61 Bystřice pod Hostýnem e-mail: dnprojekce@dnprojekce.cz		
PAVEL MATELA		PAVEL MATELA						
STAVEBNÍK: Město Bystřice pod Hostýnem			PARCELA: st.1710		ČKAIT:		FORMÁT: 2xA4	
Masarykovo nám. 137, 768 61 BpH								
AKCE: Rekonstrukce kabinetu a WC návštěv			MÍSTO: Bystřice p.H.		Č. ZAK:		VÝKRES:	
Mateřská škola Radost, Bystřice pod Hostýnem					24.I.002		D.1.4.1-106	
PROFESE: D.1.4.1 – ZDRAVOTNĚ TECHNICKÉ INSTALACE					DATUM:			
PŘÍLOHA:					STUPEŇ:		DVZ	
PŮDORYS 2.NP – VODOVOD					OBJEKT:		MĚŘÍTKO: 1: 50	