

NÁZOV PROJEKTU:

**REVITALIZÁCIA VNÚTROBLOKU VEDĽA HOTELA
MAGNUS, TREŇČÍN**

3D

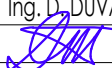
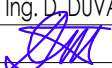
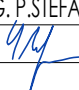
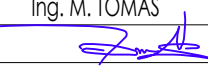
PARTNERS, s.r.o.

MIESTO : TREŇČÍN

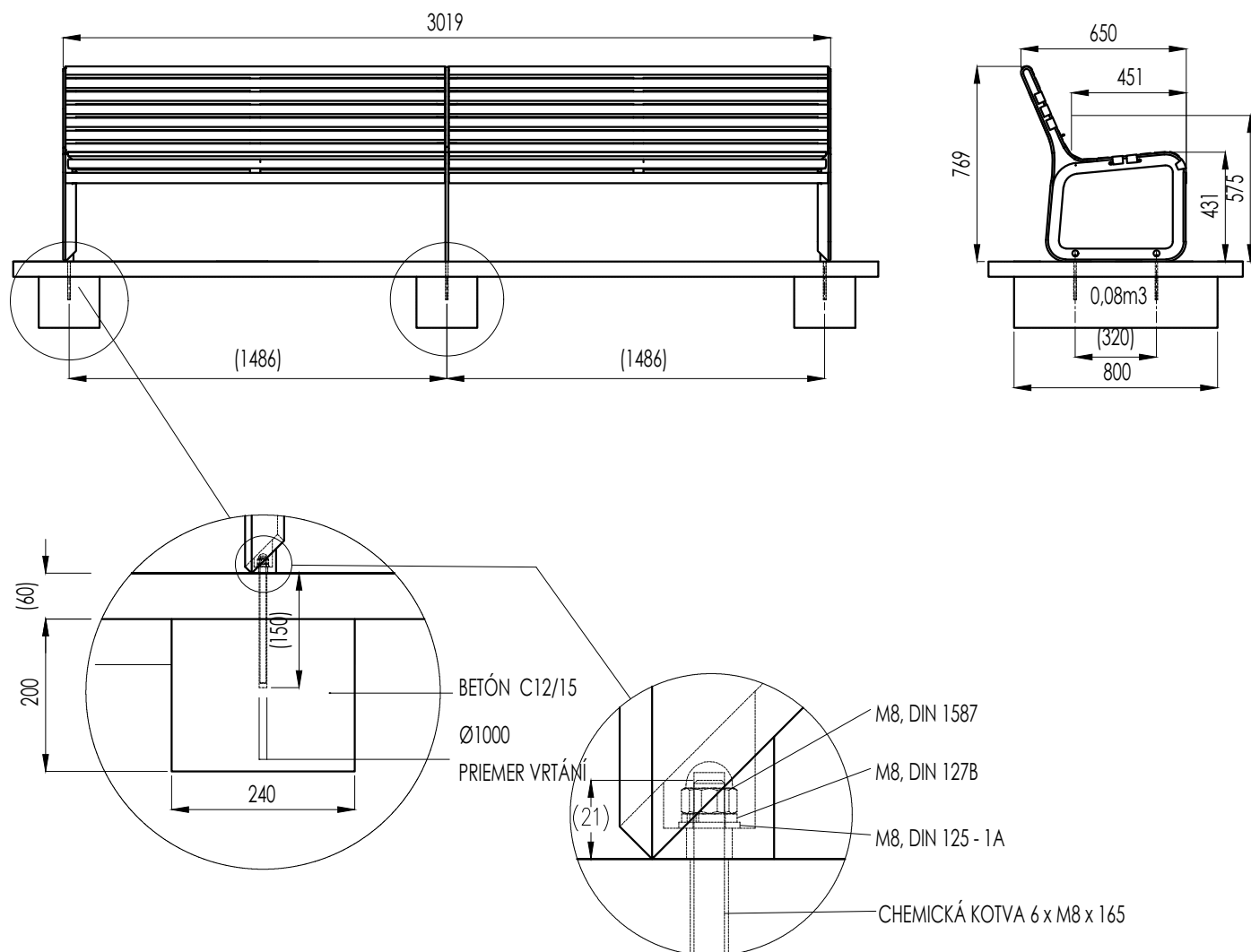
Č.P.: 1531/305

INVESTOR : MESTO TREŇČÍN, MIEROVÉ NÁMESTIE 2, 911 64 TREŇČÍN

NÁM. SV. ANNY 355/15, 911 01 TREŇČÍN

H.I.P.	ZODP. PROJ.	VYPRACOVAL / AUTOR	KONTROLOVAL	STUPEŇ DOKUMENTÁCIE :	
Ing. D. DUVAČ 	Ing. D. DUVAČ 	ING. P. ŠTEFAN 	Ing. M. TOMÁŠ 	PROJEKT PRE STAVEBNÉ POVOLENIE	
PROFESIA : architektonicko-stavebné riešenie				DÁTUM :	02/2018
NÁZOV VÝKRESU :				FORMÁT :	24xA4
VÝPIS PRVKOV				VÝKRES ČÍSLO :	MIERKA :
				10	1:50

PRVOK M1 - 5 KS



DVOJITÁ LAVIČKA S OPERADLOM, DÍŽKA 3020 MM, TROPICKÉ DŘEVO

CHARAKTER KONŠTRUKCIE: KONŠTRUKCIA Z HLINÍKOVEJ ZLIATINY A OCELE, SPOJENÁ S DREVENÝMI LAMELAMI NEREZOVÝMI SKRUTKOVÝMI SPOJMI.

NOSNÁ KOSTRA: BOČNICE SÚ VYROBENÉ Z ODLIATKOV HLINÍKOVEJ ZLIATINY, STREDOVÁ NOHA JE Z OCELE.

SEDADLO: 16 LAMIEL Z MASÍVNEHO DŘEVA OBDĚŽNIKOVÉHO PRIEREZU (30 × 40 MM) DĚŽKY 1500 MM.

4 OBLÉ LAMELY Z MASÍVNEHO DŘEVA OBDĚŽNIKOVÉHO PRIEREZU (32 × 40 MM) DĚŽKY 1500 MM.

OPERADLO: 12 LAMIEL Z MASÍVNEHO DŘEVA OBDĚŽNIKOVÉHO PRIEREZU (30 × 40 MM) DĚŽKY 1500 MM.

2 LAMELY Z MASÍVNEHO DŘEVA OBDĚŽNIKOVÉHO PRIEREZU (30 × 45 MM) DĚŽKY 1500 MM.

POVRCHOVÁ ÚPRAVA: ODLIATKY SÚ DODÁVANÉ BEZ ĎALŠEJ POVRCHOVEJ ÚPRAVY.

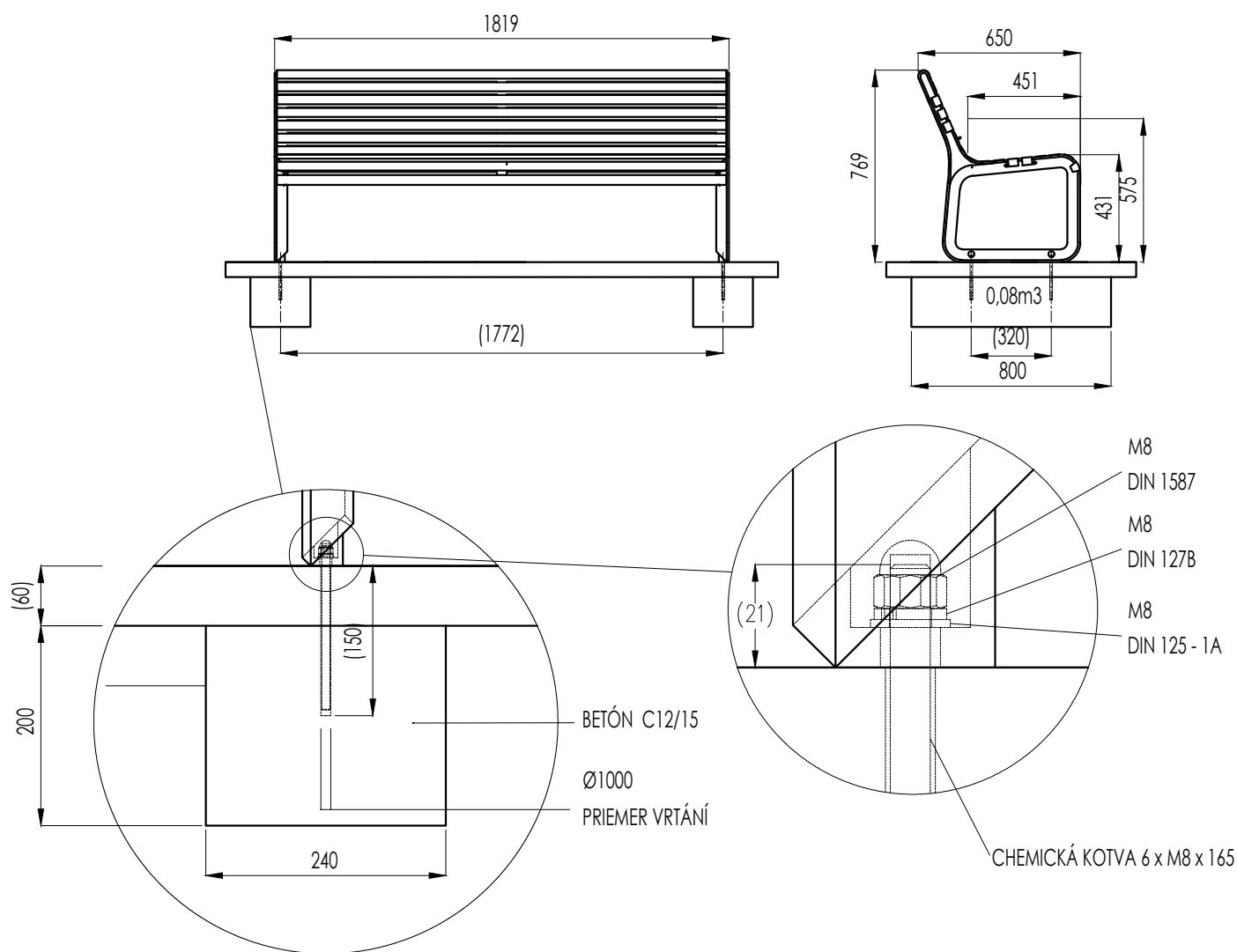
FAREBNOSŤ: RAL 7016 - ANTRACITOVÁ.

KOTVENIE: KOTVENIE POD DLAŽBU DO BETÓNOVÉHO ZÁKLADU POMOCOU ZÁVITOVÝCH TYČÍ M8

VŠETKY PRVKY MESTSKÉHO MOBILIÁRU MUSÍ BYŤ RIADNE UKOTVENÉ PODĽA PODKLADOV VÝROBCU, V OPAČNOM PRÍPADE HROZÍ PRI NEOPATRNM POUŽÍVANÍ PREVŔHNUTÍ VÝROBKU, ZA KTORÉHO NÁSLEDKY NENESIE VÝROBCA ŽIADNU ZODPOVEDNOSŤ.

HMOTNOSŤ: 68,6 KG

PRVOK M2 - 4 KS



LAVIČKA S OPERADLOM DĚLKY 1,8 M, TROPICKÉ DŘEVO

CHARAKTER KONSTRUKCE: ODLIATKY ZO ZLIATINY HLINÍKA SPOJENÉ DŘEVENÝMI LAMELAMI POMOCOU SKRUTKOVÝCH SPOJOV Z NEREZU.

POVRCHOVÁ ÚPRAVA: ODLIATKY BOČNÍC SA DODÁVAJÚ BUĎ BEZ ĎALŠEJ POVRCHOVEJ ÚPRAVY ALEBO SA NA ŽELANIE OPATRUJÚ PRÁŠKOVÝM VYPALOVACÍM LAKOM.

NOSNÁ KOSTRA: ODLIATKY ZO ZLIATINY HLINÍKA.

SEDADLO: 8 LAMEL Z MASÍVNEHO DŘEVA OBDĚŽNÍKOVÉHO PRIEREZU (30 × 40 MM) DĚLKY 1800 MM. 2 OBLÉ LAMELY Z MASÍVNEHO DŘEVA OBDĚŽNÍKOVÉHO PRIEREZU (32 × 40 MM) DĚLKY 2180 MM.

OPERADLO: 6 LAMEL Z MASÍVNEHO DŘEVA OBDĚŽNÍKOVÉHO PRIEREZU (30 × 40 MM) DĚLKY 1800 MM. 1 LAMELA Z MASÍVNEHO DŘEVA OBDĚŽNÍKOVÉHO PRIEREZU (30 × 45 MM) DĚLKY 2180 MM.

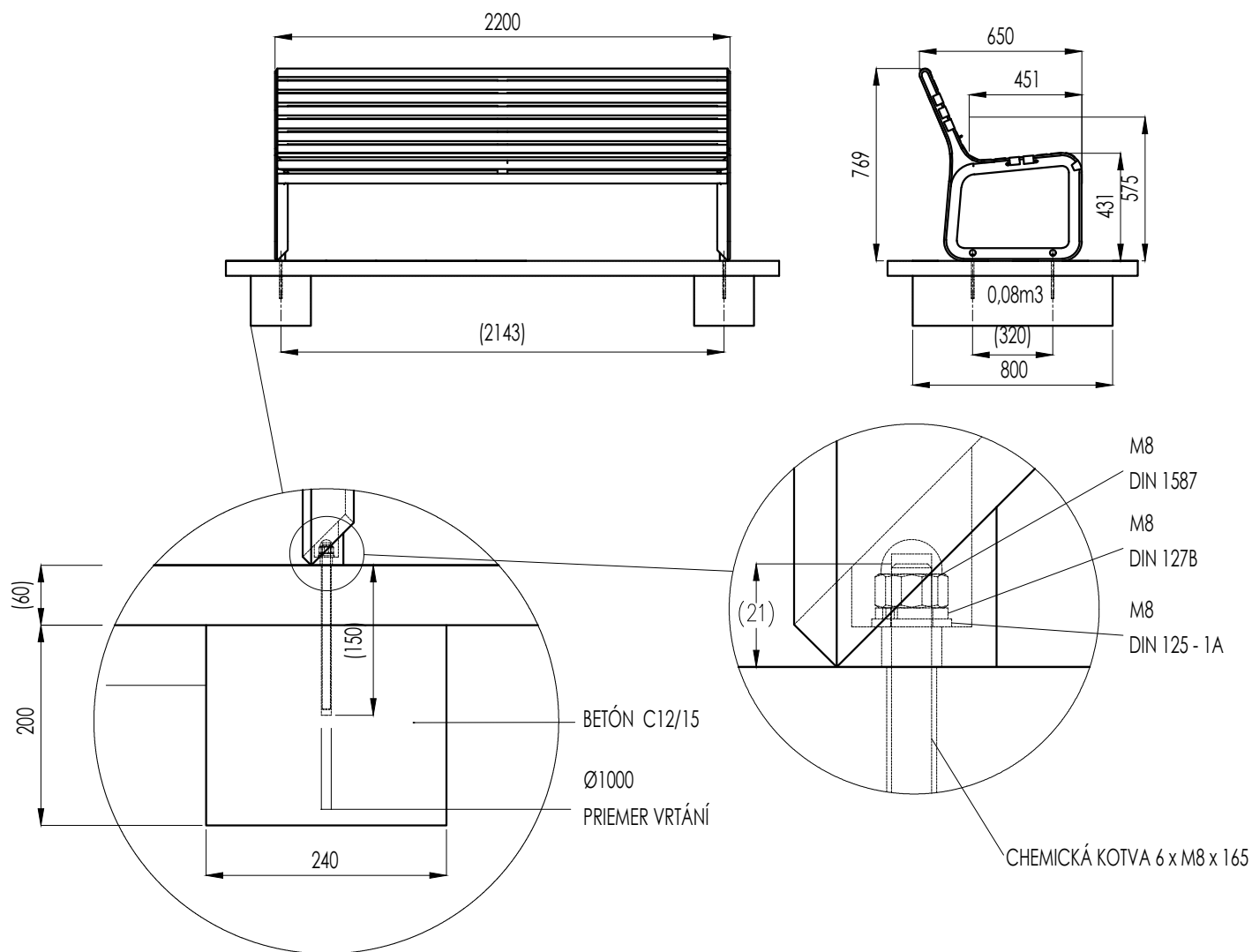
FAREBNOSŤ: RAL 7016 - ANTRACITOVÁ.

KOTVENIE: KOTVENIE POD DLAŽBU DO BETÓNOVÉHO ZÁKLADU POMOCOU ZÁVITOVÝCH TYČÍ M8

VŠETKY PRVKY MESTSKÉHO MOBILIÁRU MUSÍ BYŤ RIADNE UKOTVENÉ PODĽA PODKLADOV VÝROBCU, V OPAČNOM PRÍPADE HROZÍ PRI NEOPATRNM POUŽÍVANÍ PREVŔHNUTÍ VÝROBKU, ZA KTORÉHO NÁSLEDKY NENESIE VÝROBCA ŽIADNU ZODPOVEDNOSŤ.

HMOTNOSŤ: 38 KG

PRVOK M3 - 8 KS



LAVIČKA S OPERADLOM DĚLKY 2,2 M, TROPICKÉ DŘEVO

CHARAKTER KONSTRUKCE: ODLIATKY ZO ZLIATINY HLINÍKA SPOJENÉ DREVENÝMI LAMELAMI POMOCOU SKRUTKOVÝCH SPOJOV Z NEREZU.

POVRCHOVÁ ÚPRAVA: ODLIATKY BOČNÍK SA DODÁVAJÚ BUĎ BEZ ĎALŠEJ POVRCHOVEJ ÚPRAVY ALEBO SA NA ŽELANIE OPATRUJÚ PRÁŠKOVÝM VYPALOVACÍM LAKOM.

NOSNÁ KOSTRA: ODLIATKY ZO ZLIATINY HLINÍKA.

SEDADLO: 8 LAMEL Z MASÍVNEHO DŘEVA OBDĚLNÍKOVÉHO PRIEREZU (30 × 40 MM) DĚLKY 2180 MM. 2 OBLÉ LAMELY Z MASÍVNEHO DŘEVA OBDĚLNÍKOVÉHO PRIEREZU (32 × 40 MM) DĚLKY 2180 MM.

OPERADLO: 6 LAMEL Z MASÍVNEHO DŘEVA OBDĚLNÍKOVÉHO PRIEREZU (30 × 40 MM) DĚLKY 2180 MM. 1 LAMELA Z MASÍVNEHO DŘEVA OBDĚLNÍKOVÉHO PRIEREZU (30 × 45 MM) DĚLKY 2180 MM.

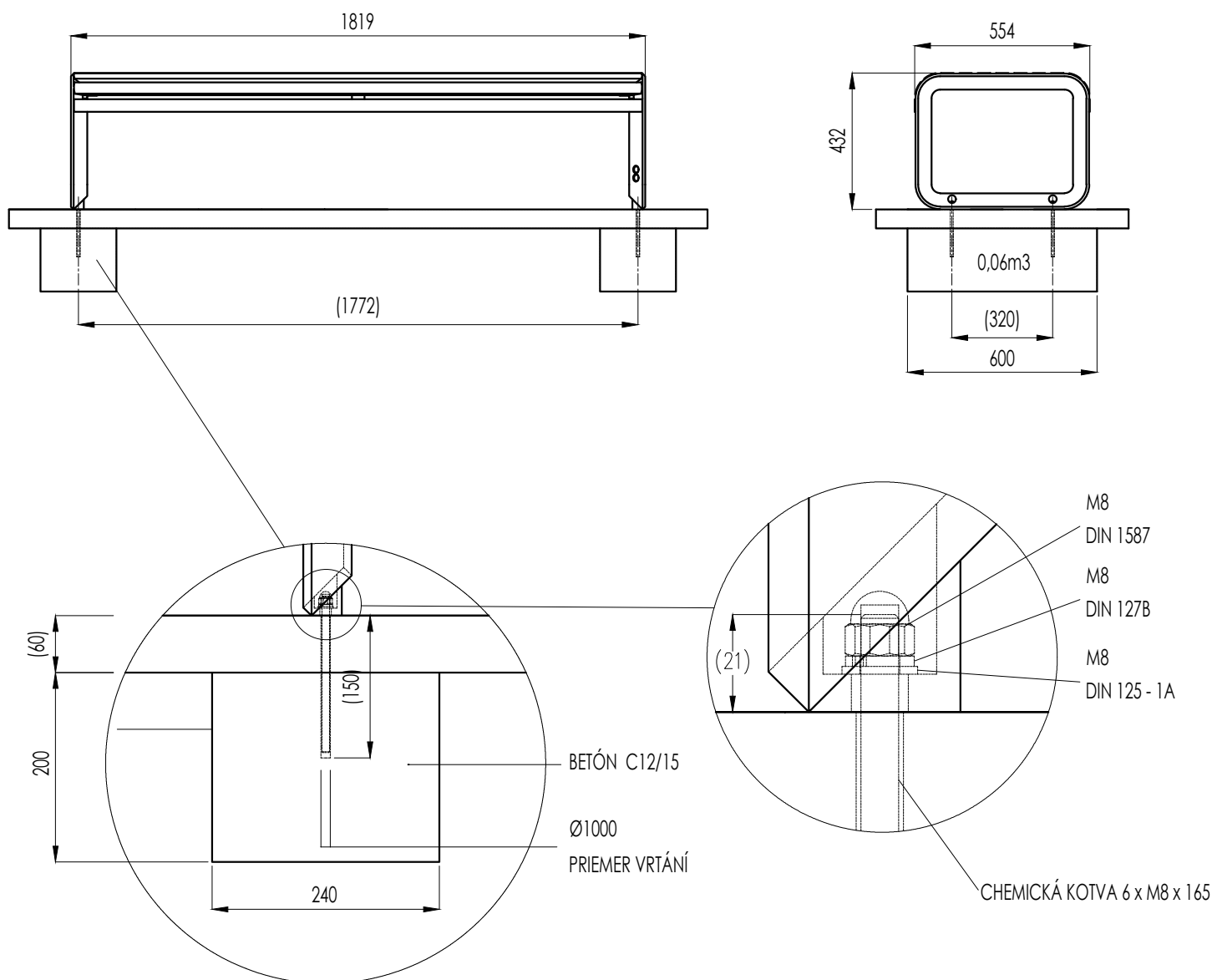
FAREBNOSŤ: ODTIENE POLYESTEROVÝCH PRÁŠKOVÝCH LAKOV V JEMNEJ ŠTRUKTÚRE MAT DODÁVANÝCH ŠTANDARDNE VÝROBCOM.

KOTVENIE: KOTVENIE POD DLAŽBU DO BETÓNOVÉHO ZÁKLADU POMOCOU ZÁVITOVÝCH TYČÍ M8

VŠETKY PRVKY MESTSKÉHO MOBILIÁRU MUSÍ BYŤ RIADNE UKOTVENÉ PODĽA PODKLADOV VÝROBCU, V OPAČNOM PRÍPADE HROZÍ PRI NEOPATRNOM POUŽÍVANÍ PREVŔHNUTÍ VÝROBKU, ZA KTORÉHO NÁSLEDKY NENESIE VÝROBCA ŽIADNU ZODPOVEDNOSŤ.

HMOTNOSŤ: 58,11 KG

PRVOK M4 - 6KS



LAVIČKA BEZ OPERADLA DĚLKY 1,8 M, TROPICKÉ DREVO

CHARAKTER KONŠTRUKCIE: ODLIATKY ZO ZLIATINY HLINÍKA SPOJENÉ DREVENÝMI LAMELAMI POMOCOU SKRUTKOVÝCH SPOJOV Z NEREZU.

POVRCHOVÁ ÚPRAVA: ODLIATKY BOČNÍC SA DODÁVAJÚ BUĎ BEZ ĎALŠEJ POVRCHOVEJ ÚPRAVY ALEBO SA NA ŽELANIE OPATRUJÚ PRÁŠKOVÝM VYPALOVACÍM LAKOM.

NOSNÁ KOSTRA: ODLIATKY ZO ZLIATINY HLINÍKA.

SEDADLO: 9 LAMIEL Z MASÍVNEHO DREVA OBDĹŽNIKOVÉHO PRIEREZU (30 × 40 MM) DĹŽKY 1800 MM.

4 OBLÉ LAMELY Z MASÍVNEHO DREVA OBDĹŽNIKOVÉHO PRIEREZU (32 x 40 MM) DĹŽKY 1800 MM.

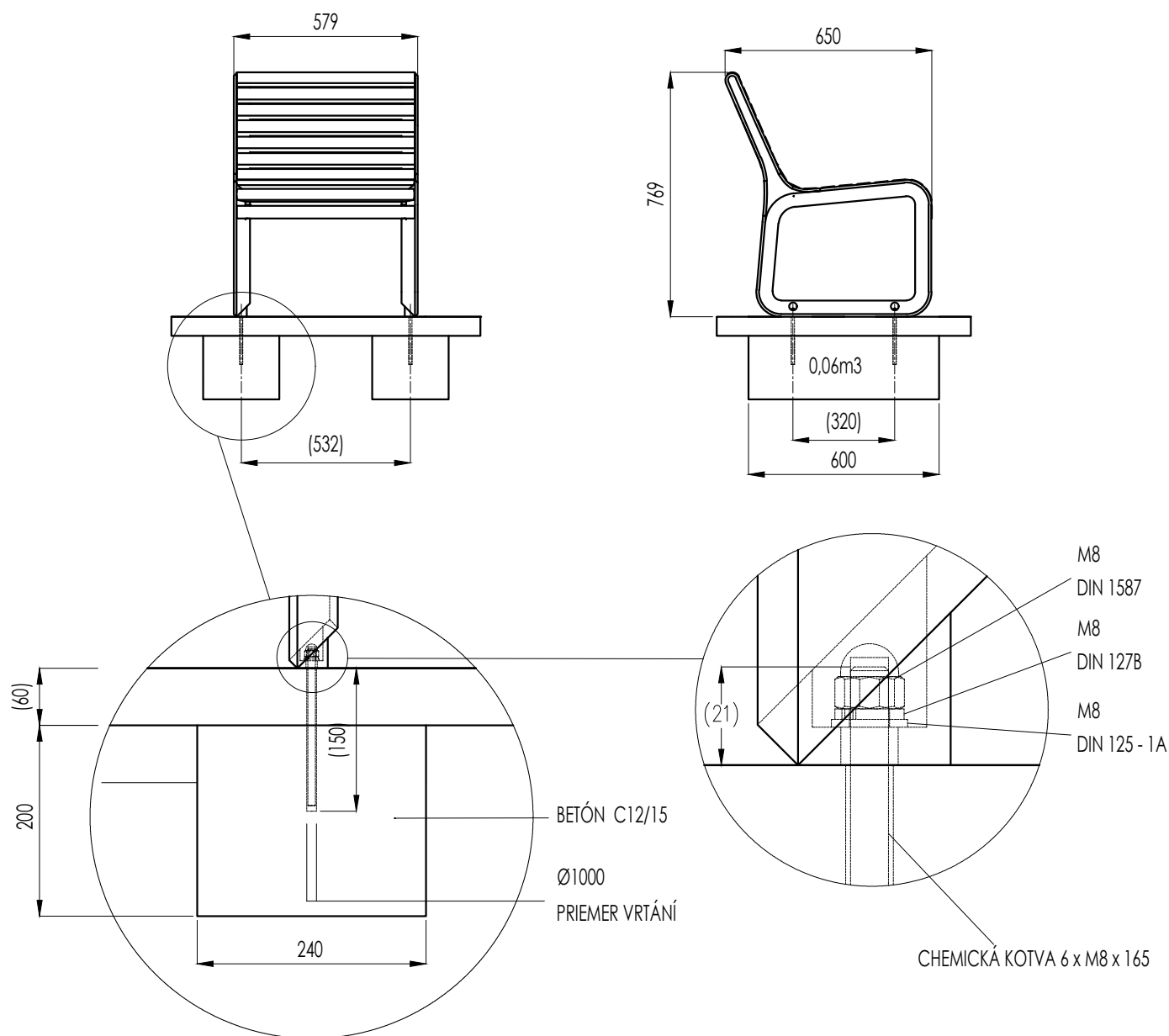
FAREBNOSŤ: RAL 7016 - ANTRACITOVÁ.

KOTVENIE: KOTVENIE POD DLAŽBU DO BETÓNOVÉHO ZÁKLADU POMOCOU ZÁVITOVÝCH TYČÍ M8

VŠETKY PRVKY MESTSKÉHO MOBILIÁRU MUSÍ BYŤ RIADNE UKOTVENÉ PODĽA PODKLADOV VÝROBCU, V OPAČNOM PRÍPADE HROZÍ PRI NEOPATRNM POUŽÍVANÍ PREVRHNUTÍ VÝROBKU. ZA KTORÉHO NÁSLEDKY NENESIE VÝROBCA ŽIADNU ZODPOVEDNOSŤ.

HMOTNOST: 28 KG

PRVOK M5 - 8 KS



LAVIČKA S OPERADLOM DÍŽKY 0,6 M

VARIANTY: AGÁTOVÉ DREVO

CHARAKTER KONŠTRUKCIE: ODLIATKY ZO ZLIATINY HLINÍKA SPOJENÉ DREVENÝMI LAMELAMI POMOCOU SKRUTKOVÝCH SPOJOV Z NEREZU.

POVRCHOVÁ ÚPRAVA: ODLIATKY BOČNÍC SA DODÁVAJÚ BUĎ BEZ ĎALŠEJ POVRCHOVEJ ÚPRAVY ALEBO SA NA ŽELANIE OPATRUJÚ PRÁŠKOVÝM VYPALOVACÍM LAKOM.

NOSNÁ KOSTRA: ODLIATKY ZO ZLIATINY HLINÍKA.

SEDADLO: 8 LAMEL Z MASÍVNEHO DREVA OBDĹŽNIKOVÉHO PRIEREZU (30 × 40 MM) DÍŽKY 560 MM.

2 OBLÉ LAMELY Z MASÍVNEHO DREVA OBDĹŽNIKOVÉHO PRIEREZU (32 × 40 MM) DÍŽKY 560 MM.

OPERADLO: 6 LAMEL Z MASÍVNEHO DREVA OBDĹŽNIKOVÉHO PRIEREZU (30 × 40 MM) DÍŽKY 560 MM.

1 LAMELA Z MASÍVNEHO DREVA OBDĹŽNIKOVÉHO PRIEREZU (30 × 45 MM) DÍŽKY 560 MM.

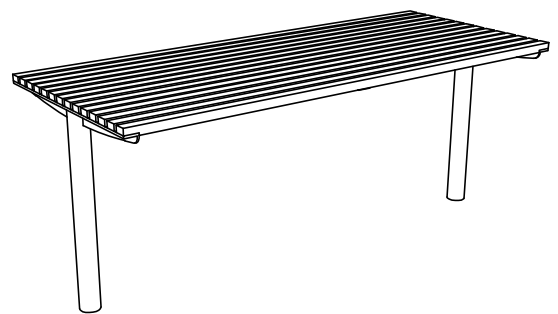
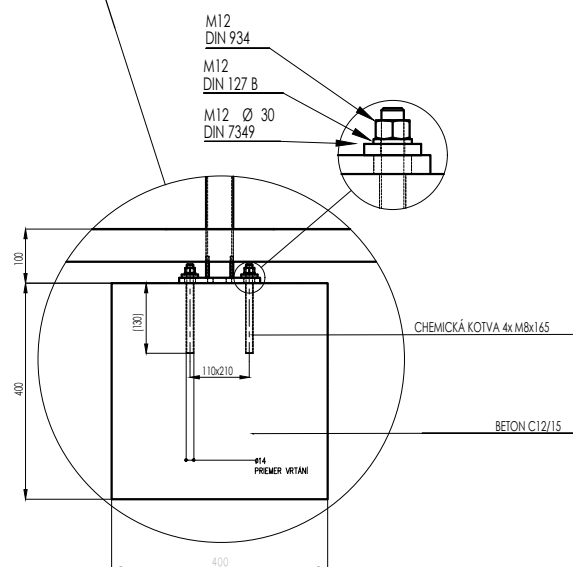
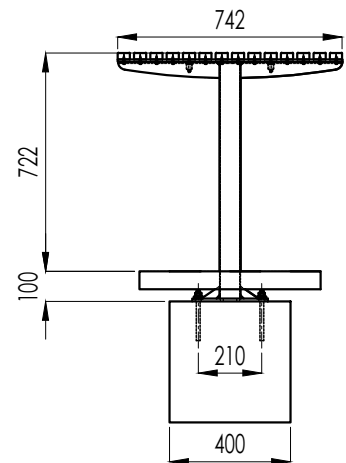
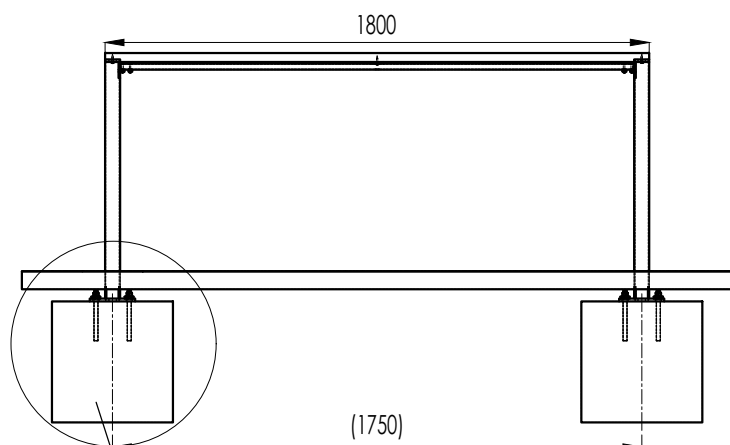
FAREBNOSŤ: RAL 7016 - ANTRACITOVÁ.

KOTVENIE: KOTVENIE POD DLAŽBU DO BETÓNOVÉHO ZÁKLADU POMOCOU ZÁVITOVÝCH TYČÍ M8.

VŠETKY PRVKY MESTSKÉHO MOBILIÁRU MUSÍ BYŤ RIADNE UKOTVENÉ PODĽA PODKLADOV VÝROBCU, V OPAČNOM PRÍPADE HROZÍ PRI NEOPATRNOM POUŽÍVANÍ PREVŔHNUTÍ VÝROBKU, ZA KTORÉHO NÁSLEDKY NENESIE VÝROBCA ŽIADNU ZODPOVEDNOSŤ.

HMOTNOSŤ: 18 KG

PRVOK M6 - 3 KS



STÔL NA CENTRÁLNEJ NOHE, DĺŽKA 1,8 M

VARIANTY: AGÁTOVÉ DREVO

CHARAKTER KONŠTRUKCIE: OCEĽOVÁ KONŠTRUKCIA SPOJENÁ S DREVENÝMI DOSKAMI POMOCOU SKRUTKOVÝCH SPOJOV Z NEREZU.

POVRCHOVÁ ÚPRAVA: OCEĽOVÁ KONŠTRUKCIA BOČNÍC JE OPATRENÁ OCHRANNOU VRSTVOU ZINKU A PRÁŠKOVÝM VYPALOVACÍM LAKOM.

NOSNÁ KOSTRA: BOČNICE ZVARENÉ Z RÚRKY OBDĺŽNIKOVÉHO PROFILU A VÝPALKOV Z OCEĽOVÉHO PLECHU, PREPOJENÉ PODPORNÝM RÁMOM.

DOSKA STOLA: 14 LAMIEL Z MASÍVNEHO DREVA OBDĺŽNIKOVÉHO PRIEREZU.

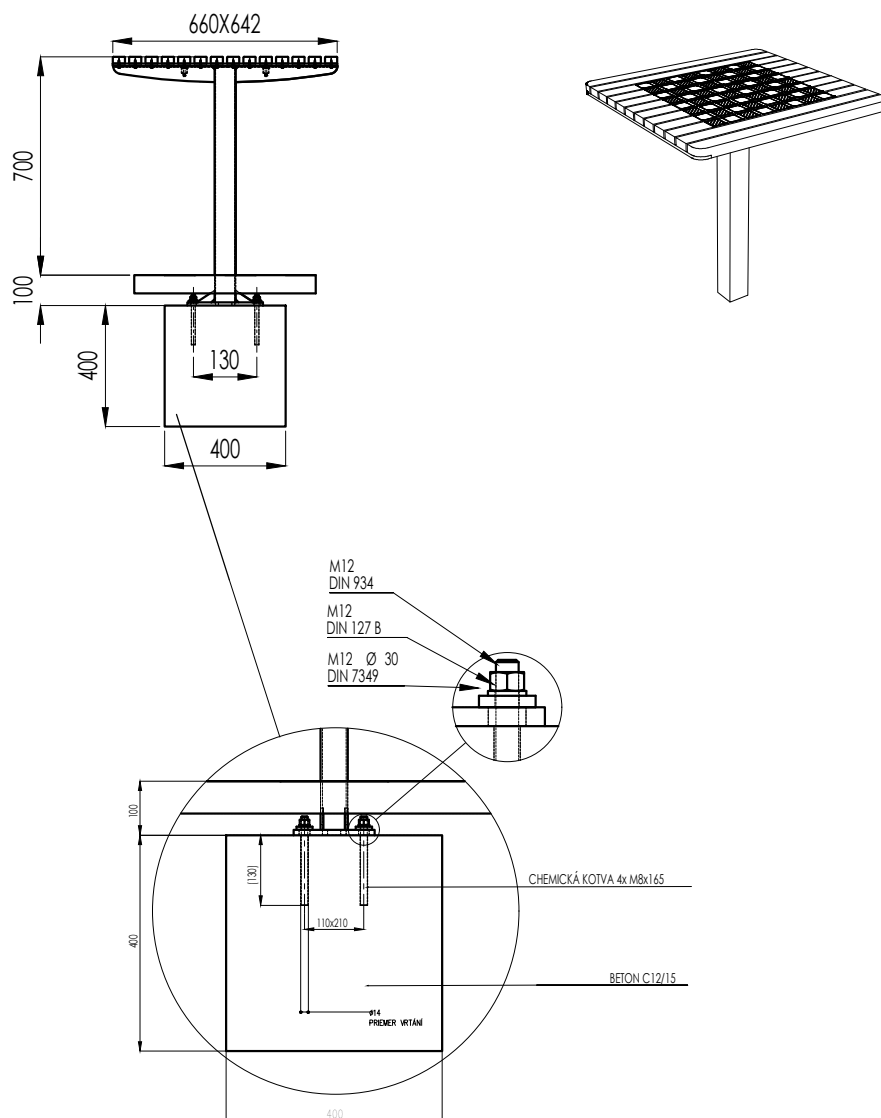
FAREBNOSŤ: RAL 7016 - ANTRACITOVÁ.

KOTVENIE: KOTVENIE POD DLAŽBU DO BETÓNOVÉHO ZÁKLADU POMOCOU ZÁVITOVÝCH TYČÍ.

VŠETKY PRVKY MESTSKÉHO MOBILIÁRU MUSÍ BYŤ RIADNE UKOTVENÉ PODĽA PODKLADOV VÝROBCU, V OPAČNOM PRÍPADE HROZÍ PRI NEOPATRNM POUŽÍVANÍ PREVRHNUTÍ VÝROBKU, ZA KTORÉHONÁSLEDKY NENESIE VÝROBCA ŽIADNU ZODPOVEDNOSŤ.

HMOTNOSŤ: 51 KG

PRVOK M7 - 4 KS



ŠACHOVNICOVÝ STÔL NA CENTRÁLNEJ NOHE; 0,64X0,66 M

VARIANTY: AGÁTOVÉ DREVO

CHARAKTER KONŠTRUKCIE: OCEĽOVÁ KONŠTRUKCIA SPOJENÁ S DREVENÝMI DOSKAMI POMOCOU SKRUTKOVÝCH SPOJOV Z NEREZU.

POVRCHOVÁ ÚPRAVA: OCEĽOVÁ KONŠTRUKCIA JE VYBAVENÁ OCHRANNOU VRSTVOU ZINKU A PRÁŠKOVÝM VYPALOVACÍM LAKOM.

NOSNÁ KOSTRA: NOHA STOLA ZVARENÁ Z RÚRKY ŠTVORCOVÉHO PROFILU A VÝPALKOV Z OCEĽOVÉHO PLECHU.

DOSKA STOLA: 12 LAMIEL Z MASÍVNEHO DREVA OBDĺŽNIKOVÉHO PRIEREZU S VYOBRAZENOU ŠACHOVNICOU.

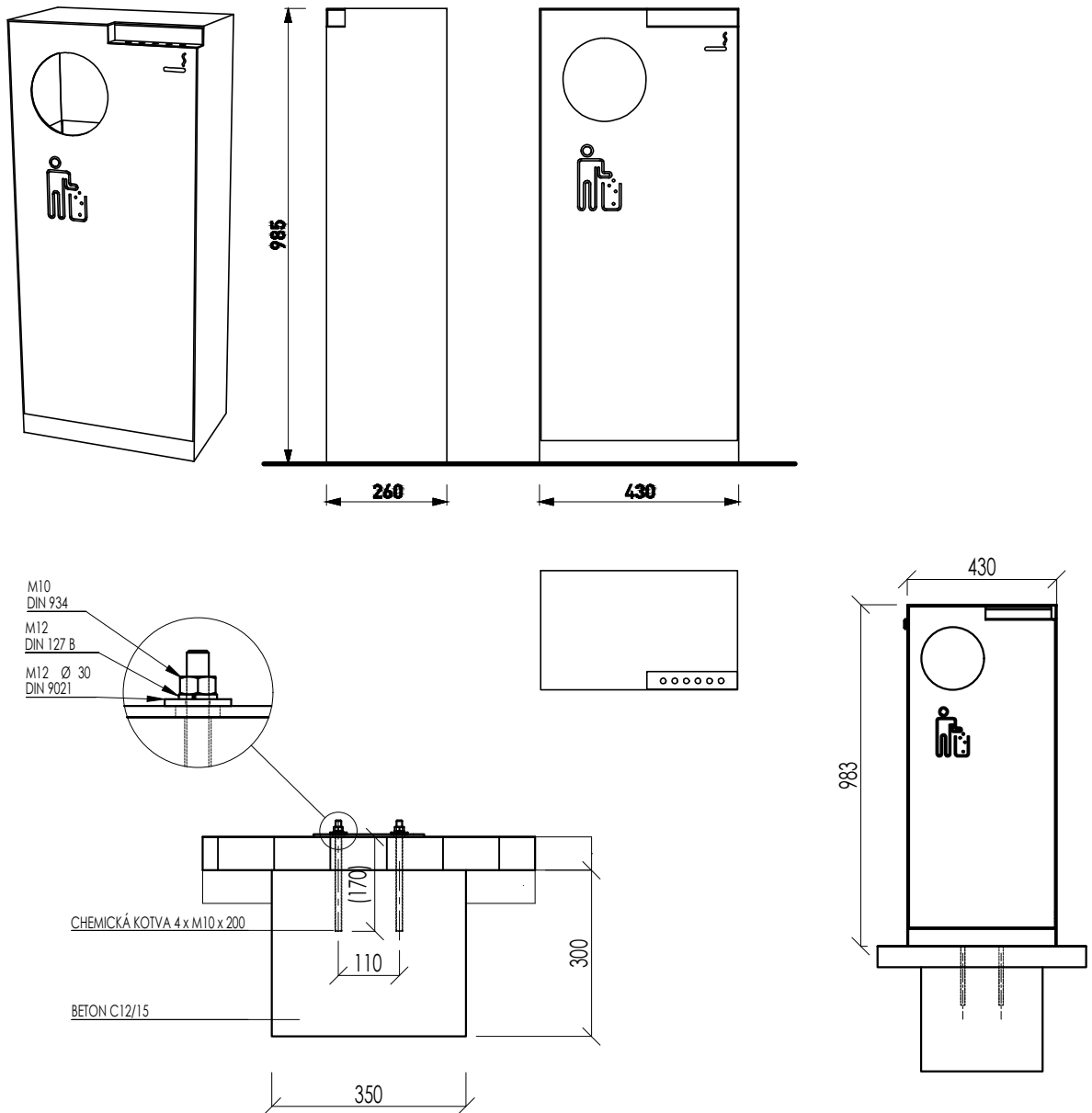
FAREBNOSŤ: RAL 7016 - ANTRACITOVÁ.

KOTVENIE: KOTVENIE NA DLAŽBU DO BETÓNOVÉHO ZÁKLADU POMOCOU ZÁVITOVÝCH TYČÍ.

VŠETKY PRVKY MESTSKÉHO MOBILIÁRU MUSÍ BYŤ RIADNE UKOTVENÉ PODĽA PODKLADOV VÝROBCU, V OPAČNOM PRÍPADE HROZÍ PRI NEOPATRNOM UŽÍVANÍ PREVRHNUTIU VÝROBKU, ZA KTORÉHO NÁSLEDKY NENESIE VÝROBCA ŽIADNU ZODPOVEDNOSŤ.

HMOTNOSŤ: 23,5 KG

PRVOK M8 - 7 KS



ODPADKOVÝ KÔŠ CELOOCEĽOVÝ, OBJEM NÁDOBY 55 L, OPLÁŠTENIE Z OCEĽOVÉHO PLECHU

CHARAKTER KONŠTRUKCIE: ZVÁRANÁ OCEĽOVÁ KONŠTRUKCIA Z OHÝBANÝCH PLECHOV

POVRCHOVÁ ÚPRAVA: OCEĽOVÁ KONŠTRUKCIA JE VYBAVENÁ OCHRANNOU VRSTVOU ZINKU A PRÁŠKOVÝM VYPÁLOVACÍM LAKOM

NOSNÁ KOSTRA A OPLÁŠTENIA: ZVARENEC Z VÝPALKOV Z OCEĽOVÉHO PLECHU HRÚBKY 3 MM

VARIANTNE ČELNÝ KRYT: OHÝBANÝ OCEĽOVÝ POZINKOVANÝ PLECH HRÚBKY 3 MM

VNÚTORNÁ NÁDOBA: OHÝBANÝ POZINKOVANÝ PLECH HRÚBKY 0,8 MM, OBJEM 55 L

ĎALŠIE VYBAVENIE: NEREZOVÝ ZHÁŠAČ CIGARIET S POPOLNÍKOM, OBJEM 0,2 L

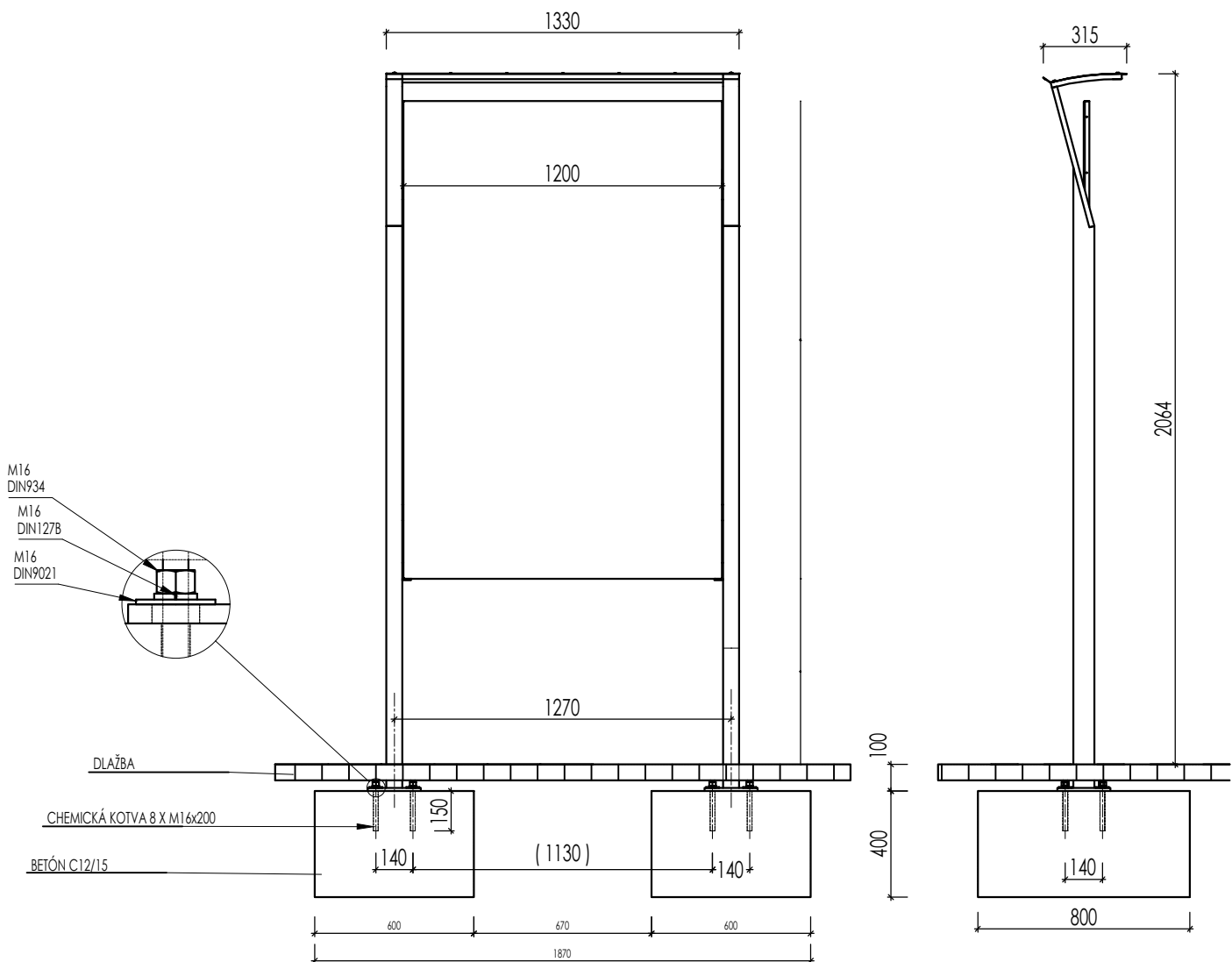
FAREBNOSŤ: RAL 7016 - ANTRACITOVÁ

KOTVENIE: KOTVENIE POD DLAŽBU ALEBO VO ZHUTNENOM TERÉNE DO BETÓNOVÉHO ZÁKLADU POMOCOU ZÁVITOVÝCH TYČÍ M10

VŠETKY PRVKY MESTSKÉHO MOBILIÁRU MUSÍ BYŤ RIADNE UKOTVENÉ PODĽA PODKLADOV VÝROBCU, V OPAČNOM PRÍPADE HROZÍ PRI NEOPATRNNOM POUŽÍVANÍ PREVRHNUTÍ VÝROBKU, ZA KTORÉHO NÁSLEDKY NENESIE VÝROBCA ŽIADNU ZODPOVEDNOSŤ.

HMOTNOSŤ: 43 KG

PRVOK M9 - 3 KS



INFORMAČNÁ TABUĽA, JEDNOSTRANNÁ, SAMOSTATNÁ

CHARAKTER KONŠTRUKCIE: OCEĽOVÁ KONŠTRUKCIA SO STRIEŠKOU, SPOJENÁ S PLECHOVOU VYLEPOVACÍ PLOCHOU POMOCOU SKRUTKOVÝCH SPOJOV Z NEHRDZAVEJÚCEJ OCELE

POUŽITIE: JE URČENÁ PRE VYLEPOVANIE PLAGÁTOV A ĎALŠÍCH REKLAMNÝCH VÝTLAČKOV; JE KONŠTRUOVANÁ DO VONKAJŠIEHO PROSTREDIA

POVRCHOVÁ ÚPRAVA: OCEĽOVÁ KONŠTRUKCIA JE VYBAVENÁ OCHRANNOU VRSTVOU ZINKU A PRÁŠKOVÝM VYPALOVACÍM LAKOM

NOSNÁ KOSTRA: ZVARENEC TVORENÝ OBDÉLNÝMI UZAVRETÝMI PROFILY 80 × 60 × 3 MM A 60 × 20 × 2 MM A VÝPALKY Z PLECHU HR. 5 A 12 MM; CELKOVÁ VÝŠKA 2720 MM, ŠÍRKA 1330 MM

VYLEPOVACIA PLOCHA: ZVARENÝ RÁM Z UZAVRETÝCH OBDĹŽNIKOVÝCH PROFILOV 40 × 20 × 2 PREKRYTÝ PLECHOM 1202 × 1802 MM, HR. 0,8MM

STRIEŠKA: POZINKOVANÝ PLECH HR. 1,2 MM SPOJENÝ S NOSTNÝM RÁMOM POMOCOU SKRUTKOVÝCH SPOJOV Z NEHRDZAVEJÚCEJ OCELE

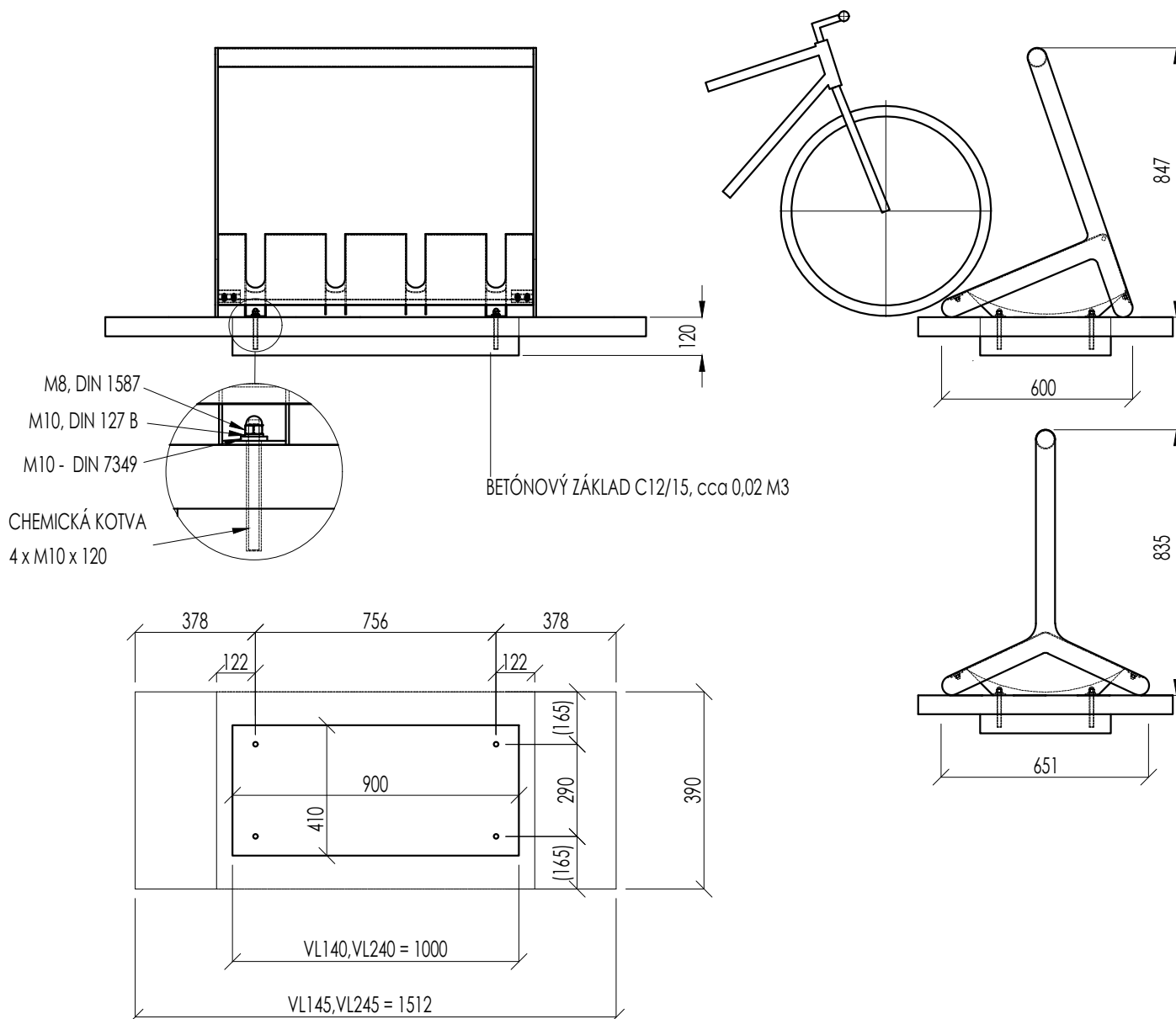
FAREBNOSŤ: RAL 7016 - ANTRACITOVÁ

KOTVENIE: KOTVENIE NA DLAŽBU ALEBO NA ZHUTNENOM TERÉNE DO BETÓNOVÉHO ZÁKLADU POMOCOU ZÁVITOVÝCH TYČÍ M16

VŠETKY PRVKY MESTSKÉHO MOBILIÁRU MUSÍ BYŤ RIADNE UKOTVENÉ PODĽA PODKLADOV VÝROBCU, V OPAČNOM PRÍPADE HROZÍ PRI NEOPATRNOM POUŽÍVANÍ PREVŔHNUTÍ VÝROBKU, ZA KTORÉHO NÁSLEDKY NENESIE VÝROBCA ŽIADNU ZODPOVEDNOSŤ.

HMOTNOSŤ: 79 KG

PRVOK M10 - 3 KS



STOJAN NA BICYKLE CELOOCEĽOVÝ, STOJAN PRE ŠEŠŤ KÔL

CHARAKTER KONŠTRUKCIE: OCEĽOVÁ KONŠTRUKCIA UMOŽŇUJÚCA POSTAVENIE A UZAMKNUTIE BICYKLOV

POVRCHOVÁ ÚPRAVA: OPATRENÁ OCHRANNOU VRSTVOU ZINKU A PRÁŠKOVÝM VYPALOVACÍM LAKOM

TELO: ZVARENEC Z OCEĽOVÉHO PLECHU HRÚBOK 3, 4 A 8 MM A TRUBKY 60,3 x 2,9 MM

PÔDORYSNÝ ROZMER STOJANA 650 x 1000 MM (650 x 1500 MM), VÝŠKA 850 MM

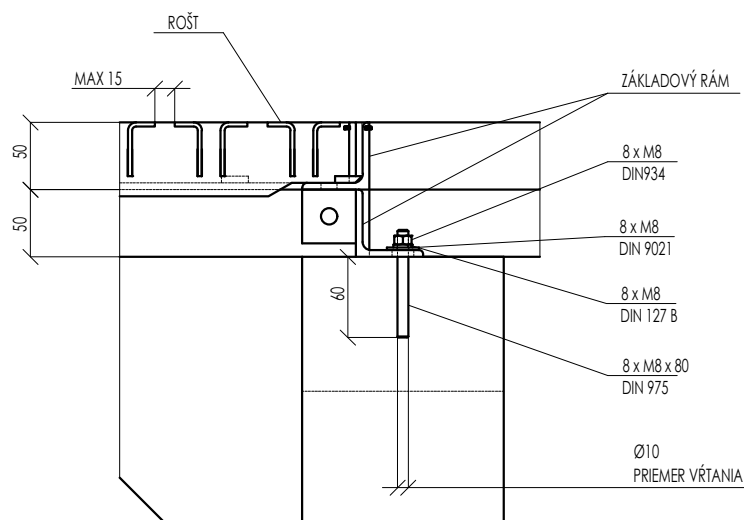
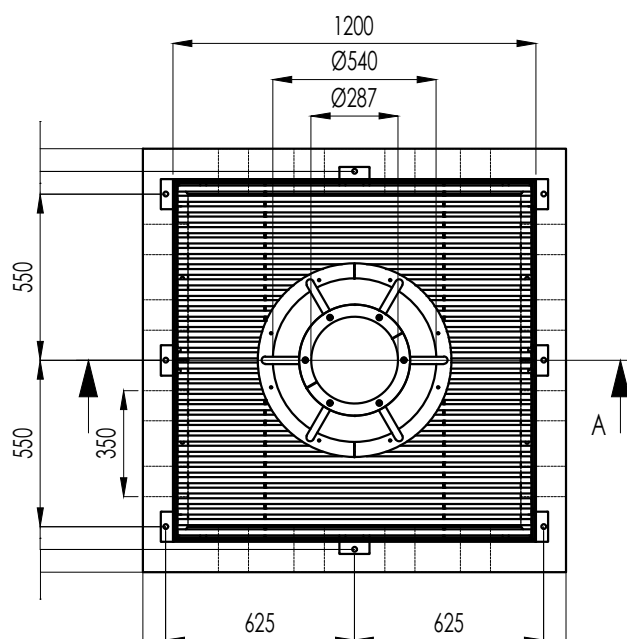
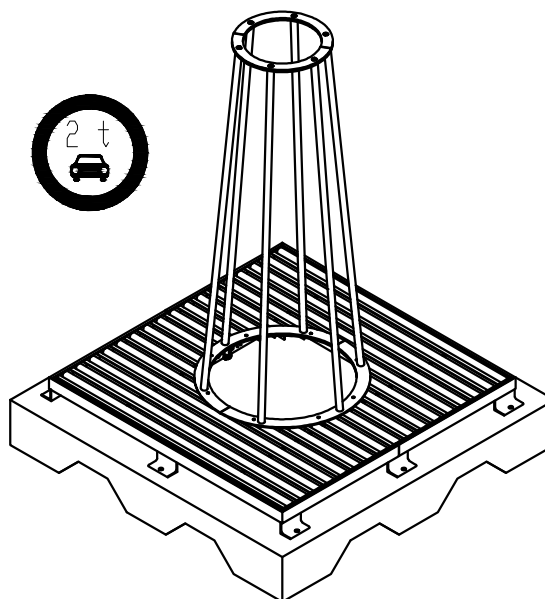
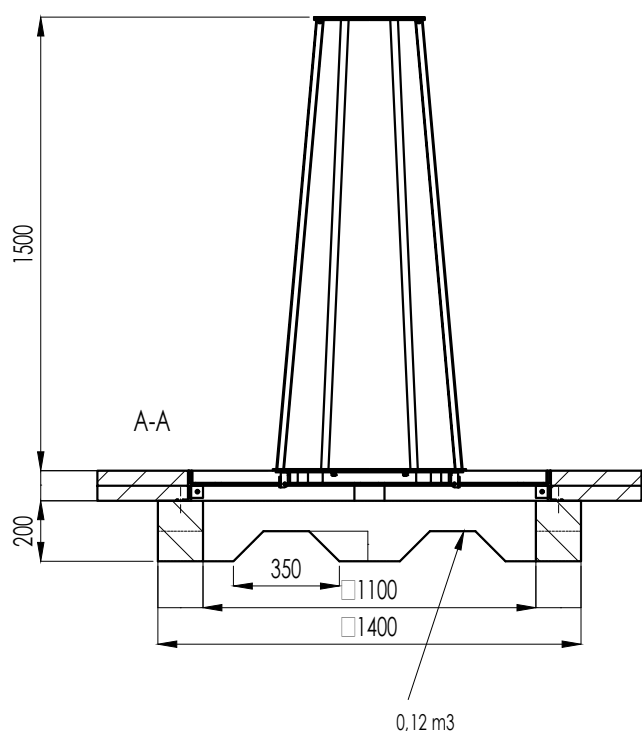
FAREBNOSŤ: RAL 7016 - ANTRACITOVÁ

KOTVENIE: KOTVENIE DO BETÓNOVÉHO ZÁKLADU USTANOVENÉHO V ROVINE DLAŽBY ALEBO TERÉNU POMOCOU ZÁVITOVÝCH TYČÍ M10, VARIANTNE VOLNE POLOŽENEJ. VŠETKY PRVKY MESTSKÉHO MOBILIÁRU MUSÍ BYŤ RIADNE UKOTVENÉ PODĽA PODKLADOV VÝROBCU, V OPAČNOM PRÍPADE HROZÍ PRI NEOPATRNOM

POUŽÍVANÍ PREVHRNUTÍ VÝROBKU, ZA KTORÉHO NÁSLEDKY NENESIE VÝROBCA ŽIADNU ZODPOVEDNOSŤ.

HMOTNOSŤ: 60 KG

PRVOK M11 - 1 KS



OCHRANNÁ MREŽA K STROMU, ŠTVORCOVÝ PÔDORYS S HRANOU 1200 MM

CHARAKTER KONŠTRUKCIE: OCEĽOVÁ KONŠTRUKCIA Z PÁSOVEJ A OHÝBANÉ OCELE. VEĽKOŠŤ MEDZERY MEDZI LAMELAMI JE 15 MM.

NAVRHNUTÉ PRE ZAŤAŽENIE AUTOMOBILOM DO 2T

POVRCHOVÁ ÚPRAVA: OCEĽOVÁ KONŠTRUKCIA JE VYBAVENÁ OCHRANNOU VRSTVOU ZINKU.

NOSNÝ RÁM: ZVARENEC Z L PROFILOV 50X50X5 A VÝPALKOV Z OCEĽOVÉHO PLECHU HRÚBKY 5 MM.

GRIL: ZVARENEC Z L PROFILOV 40X20X3, OBDĹŽNIKOVÝCH PROFILOV A VÝPALKOV Z OCEĽOVÉHO PLECHU HRÚBKY 5MM.

FAREBNOSŤ: ZINKOVÁ POVRCHOVÁ ÚPRAVA.

KOTVENIE: RÁM JE UKOTVENÝ DO DLAŽBY NA BETÓNOVÝ ZÁKLAD POMOCOU ZÁVITOVÝCH TYČÍ, ROŠT JE VOĽNE POLOŽENÝ A ZOSKRUTKOVANÝ.

HMOTNOSŤ: 79 KG

PRVOK X1 - 1 KS

FITNESS PRVOK SQUAT SPRING

450*1300*640 M, VONKAJŠÍ BALANČNÝ TRENAŽÉR PRE TRÉNING
ROVNOVÁHY, CELOKOVOVÁ KONŠTRUKCIA

VEKOVÁ SKUPINA 14+

ROZMERY (M) 0,45 X 1,3 X 0,64

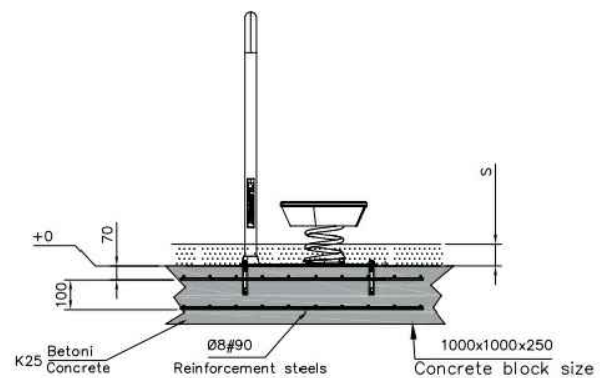
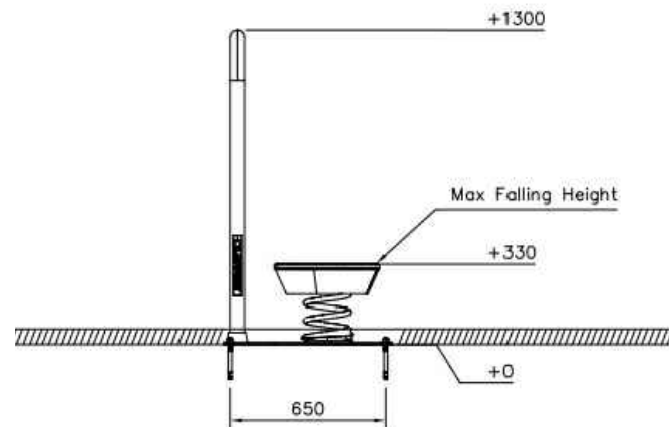
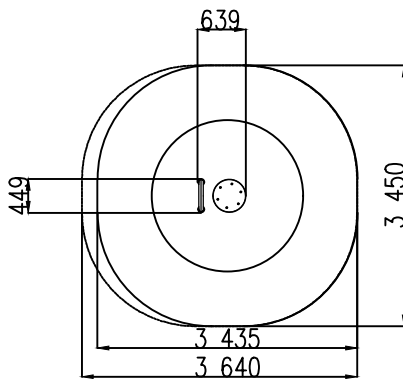
POTREBNÁ PLOCHA (M) 3,64 X 3,45

POVRCH TLMIACI NÁRAZ (M2) 10,6

MAX. VÝŠKA PÁDU (M) 0,33

POČET UŽÍVATEĽOV 1

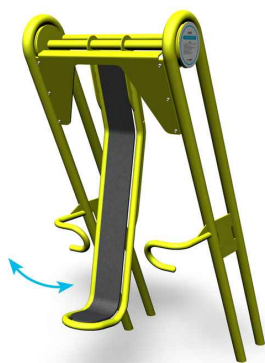
ŠPECIÁLNA NEHRDZAVEJÚCA OCEĽOVÁ KOTVA JE ZAPUSTENÁ DO CELKOVEJ HĽBKY
300MM POD POVRCHOM A JE FIXOVANÁ NA BETÓNOVOM ZÁKLADE VO VEĽKOSTI
1000 X 1000 X 250 MM.



PRVOK X2 - 1 KS

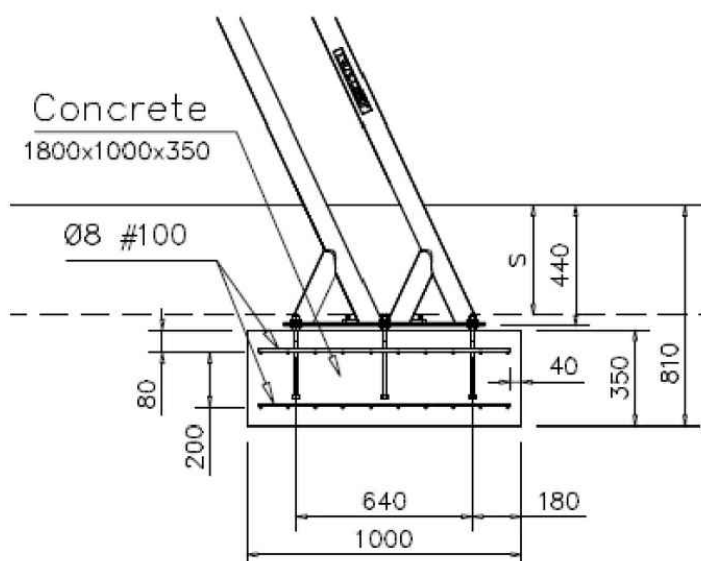
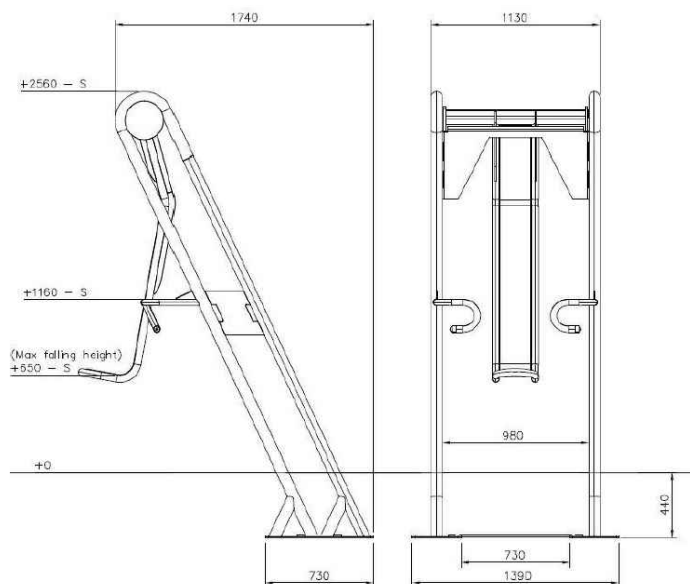
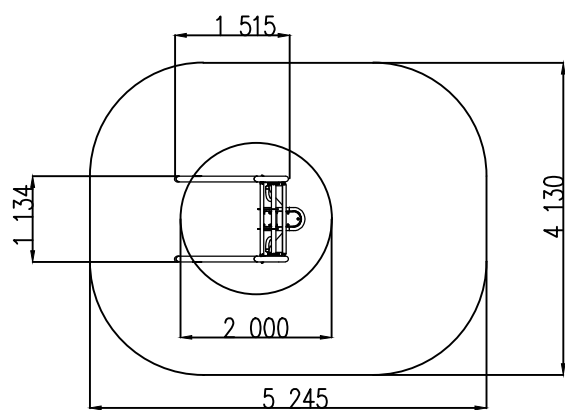
FITNESS PRVOK CHEST

VONKAJŠÍ TRENAŽÉR PRE PRECVIČOVANIE HRUDNÝCH A RAMENNÝCH SVALOV, CELOKOVOVÁ KONŠTRUKCIA, GULIČKOVÉ LOŽISKÁ

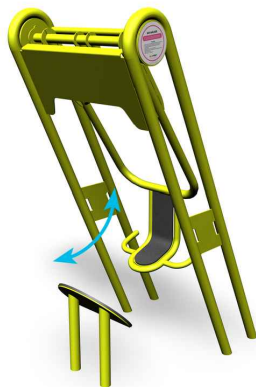


VEKOVÁ SKUPINA	14+
ROZMERY (M)	1,13 X 2,56 X 1,51
POTREBNÁ PLOCHA (M)	3,69 X 3,88
POVRCH TLMIACI NÁRAZ (M2)	19,7
MAX. VÝŠKA PÁDU (M)	0,65
POČET UŽÍVATEĽOV	1

ŠPECIÁLNA NEHRDZAVEJÚCA OCEĽOVÁ KOTVA JE ZAPUSTENÁ DO CELKOVEJ HĽBKY 810MM POD POVRCHOM A JE FIXOVANÁ NA BETÓNOVOM ZÁKLADE VO VEKOSTI 1800 X 1000 X 350 MM.



PRVOK X3 - 1 KS



FITNESS PRVOK LEG PRESS

VONKAJŠÍ TRENAŽÉR PRE POSILŇOVANIE DOLNÝCH KONČATÍN,
CELOKOVOVÁ KONŠTRUKCIA

VEKOVÁ SKUPINA 14+

ROZMERY (M) 1,13 X 2,56 X 1,51

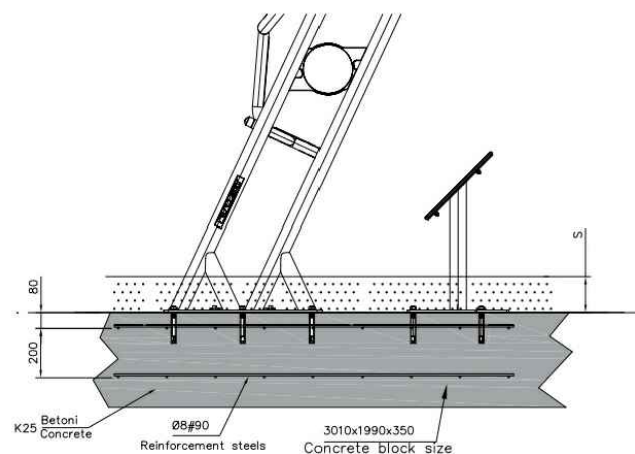
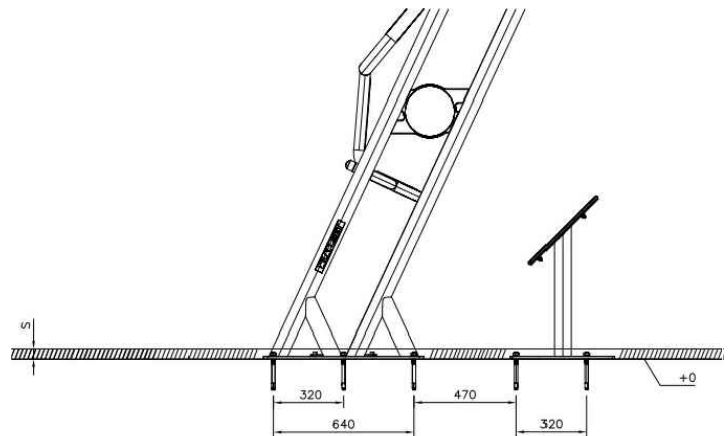
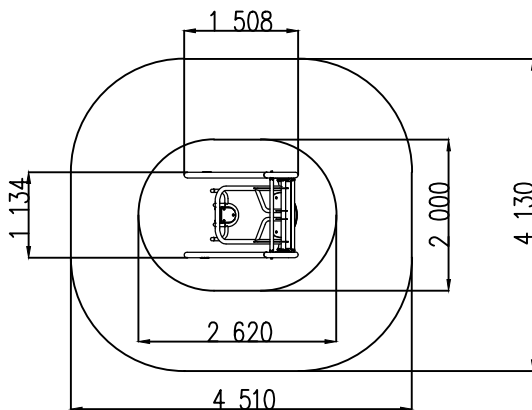
POTREBNÁ PLOCHA (M) 4,51 X 4,13

POVRCH TLMIACI NÁRAZ (M2) 16,7

MAX. VÝŠKA PÁDU (M) 0,71

POČET UŽÍVATEĽOV 1

ŠPECIÁLNA NEHRDZAVEJÚCA OCEĽOVÁ KOTVA JE ZAPUSTENÁ DO CELKOVEJ HĽBKY 810MM POD PОВRCHOM A JE FIXOVANÁ NA BETÓNOVOM ZÁKLADE VO VEĽKOSTI 3010 X 1990 X 350 MM.



PRVOK X4 - 1 KS

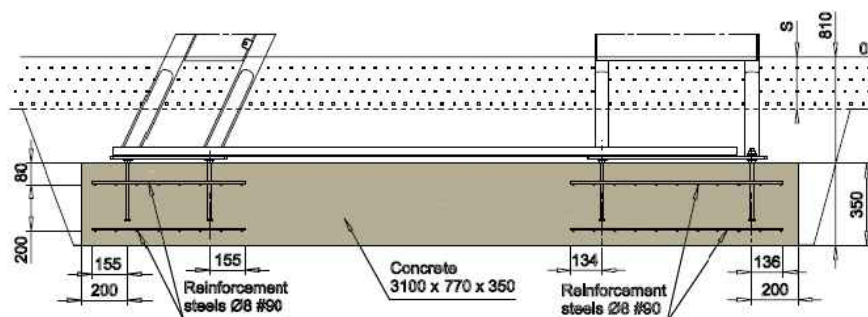
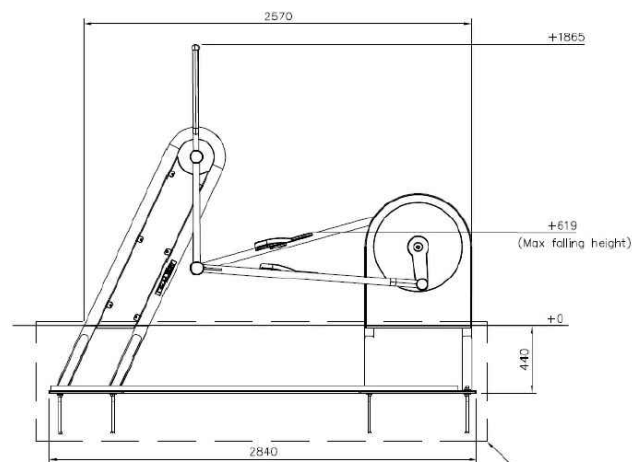
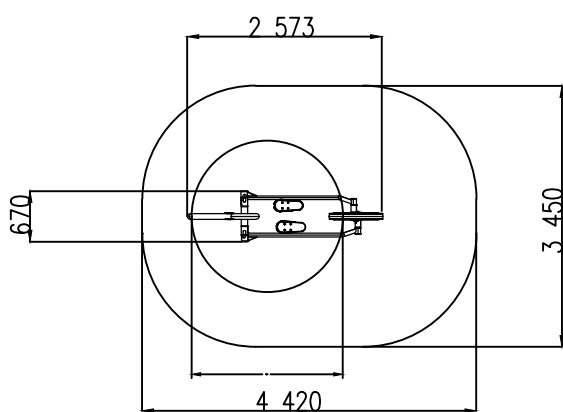


FITNESS PRVOK CROSS TRAINER

VONKAJŠÍ TRENAŽÉR PRE AERÓBNY TRENING, CELOKOVOVÁ KONŠTRUKCIA

VEKOVÁ SKUPINA	14+
ROZMERY (M)	0,67 X 1,91 X 2,57
POTREBNÁ PLOCHA (M)	4,42 X 3,45
POVRCH TLMIACI NÁRAZ (M2)	13,3
MAX. VÝŠKA PÁDU (M)	0,62
POČET UŽÍVATEĽOV	1

ŠPECIÁLNA NEHRDZAVEJÚCA OCEĽOVÁ KOTVA JE ZAPUSTENÁ DO CELKOVEJ HĽBKY 810MM POD POVRCHOM A JE FIXOVANÁ NA BETÓNOVOM ZÁKLADE VO VEĽKOSTI 3100 X 770 X 350 MM.



PRVOK X5 - 1 KS

FITNESS PRVOK AIR WALKER

VONKAJŠÍ Trenažér na precvičovanie dolných končatín,
CELOKOVOVÁ KONŠTRUKCIA

VEKOVÁ SKUPINA 14+

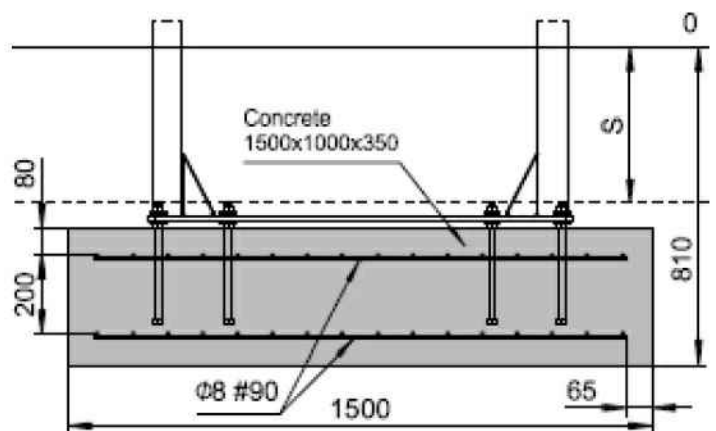
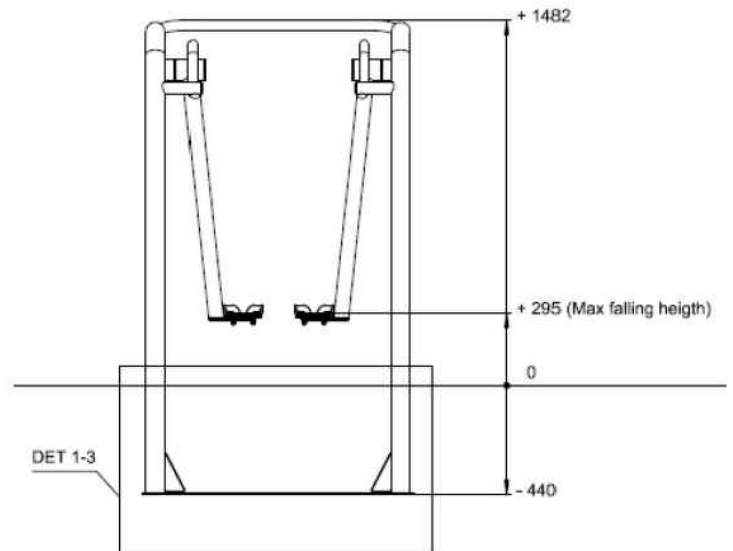
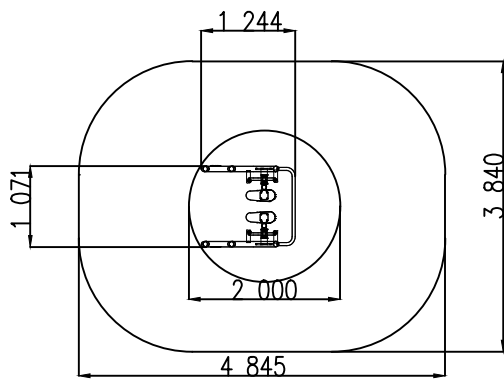
ROZMERY (M) 1,07 X 1,53 X 1,24

POTREBNÁ PLOCHA (M) 4,84 X 3,84

POVRCH TLMIACI NÁRAZ (M²) 16,7

MAX. VÝŠKA PÁDU (M) 0,345

POČET UŽÍVATEĽOV 1



PRVOK X6 - 1 KS

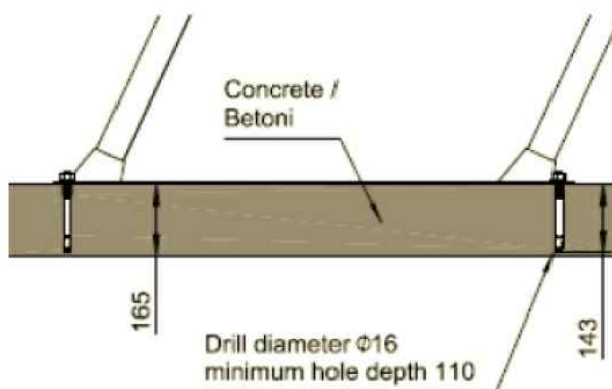
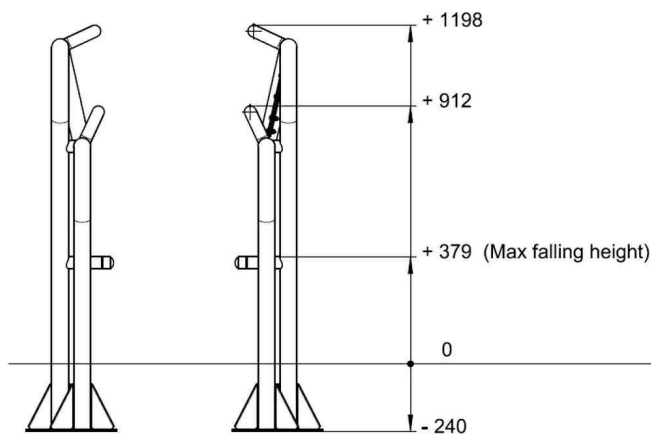
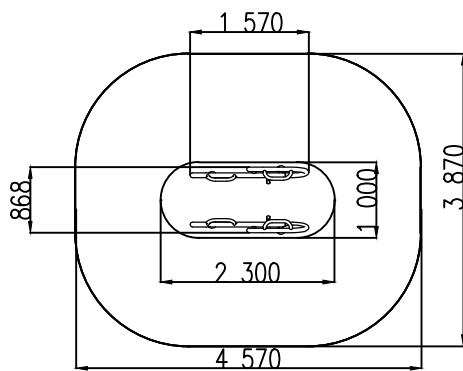


FITNESS PRVOK DIP BAR

VONKAJŠIE BRADLÁ PRE POSILŇOVANIE CHRBTU, RAMIEN A PAŽÍ,
CELOKOVOVÁ KONŠTRUKCIA

VEKOVÁ SKUPINA	14+
ROZMERY (M)	0,87 X 1,2 X 1,57
POTREBNÁ PLOCHA (M)	4,57 X 3,87
POVRCH TLMIACI NÁRAZ (M2)	15,8
MAX. VÝŠKA PÁDU (M)	1,2
POČET UŽÍVATEĽOV	1

ŠPECIÁLNA NEHRDZAVEJÚCA OCEĽOVÁ KOTVA JE ZAPUSTENÁ DO CELKOVEJ HĽBKY
240MM POD POVRCHOM A JE FIXOVANÁ NA 2KS BETÓNOVOM ZÁKLADE VO
VEĽKOSTI 1450 X 450 X 165 MM.



PRVOK X7 - 1 KS



ZOSTAVA STREET WORKOUT

VONKAJŠIA ZOSTAVA NA PRECVIČENIE CELÉHO TEĽA, KONŠTRUKCIA Z IMPREGNOVANÉHO DREVA A OŠETRENEJ OCEĽE

VEKOVÁ SKUPINA 14+

ROZMERY (M) 3,07 X 2,64 X 5,6

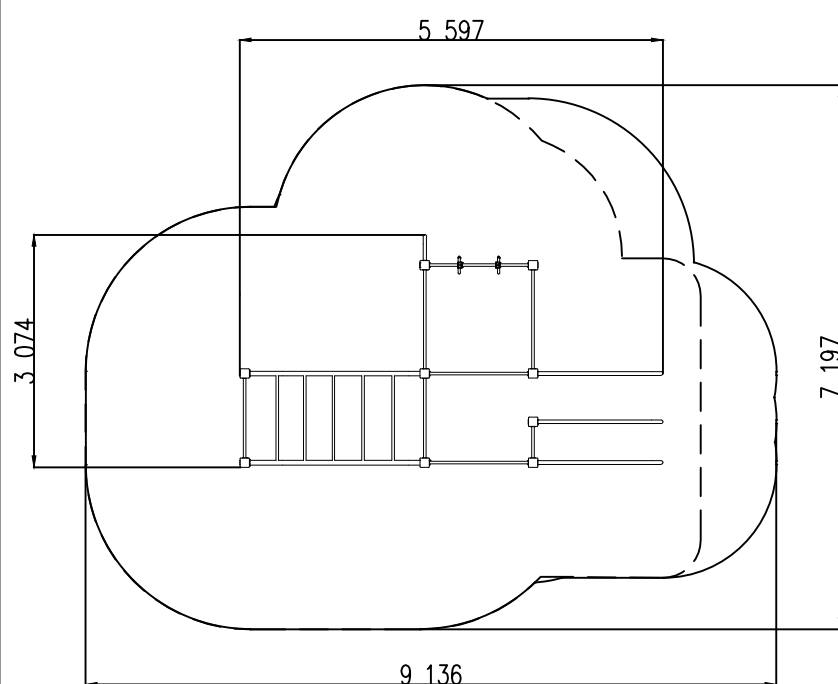
POTREBNÁ PLOCHA (M) 9,14 X 7,2

POVRCH TLMIACI NÁRAZ (M2) 50,1

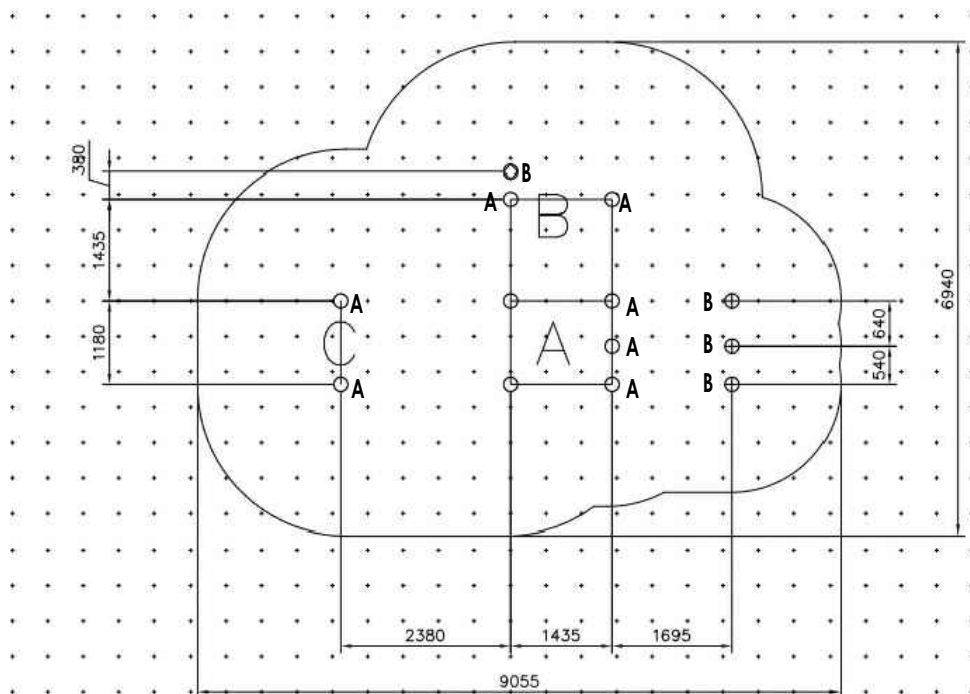
MAX. VÝŠKA PÁDU (M) 2,53

POČET UŽÍVATEĽOV -

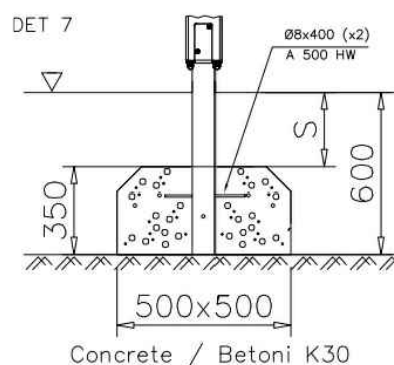
PÔDORYS



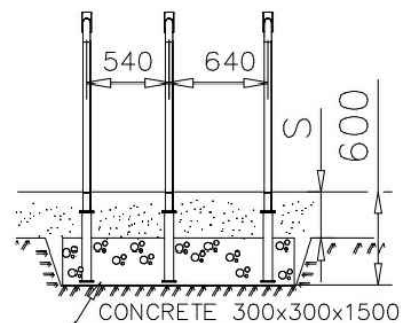
PÔDORYS ZÁKLADOV



REZ ZÁKLADOM - A



REZ ZÁKLADOM - B



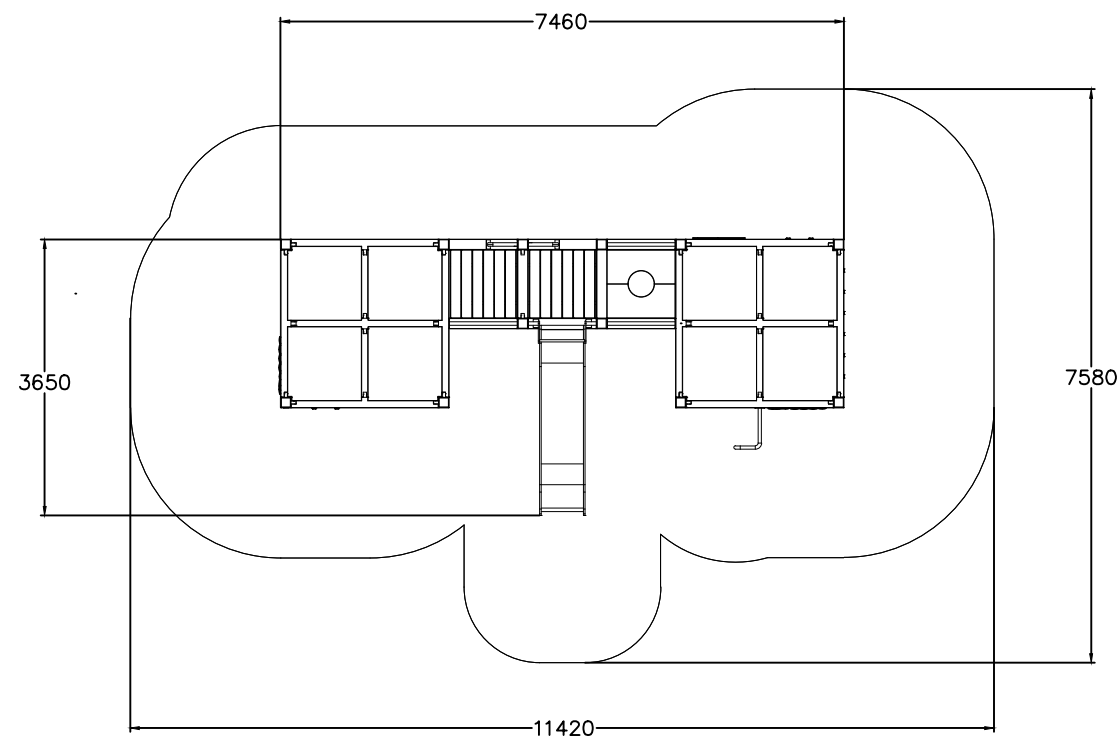
PRVOK X8 - 1ks



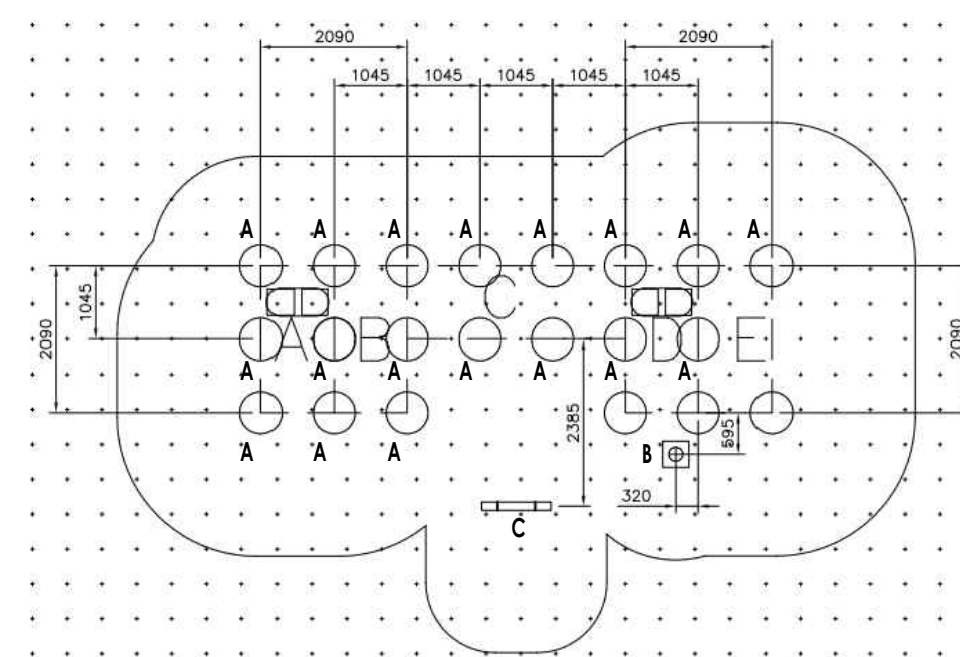
MULTIFUNKČNÁ HERNÁ ZOSTAVA SO ŠMYKĽAVKOU, LEZECKOU STENOU, ŠPLHACÍMI
SIEŤAMI, SPÚŠŤACÍMI TYČAMI A HERNÝMI PANELMI
DREVENÁ RÁMOVÁ KONŠTRUKCIA, LAMINÁTOVÉ VÝPLNE, NEREZOVÁ ŠMYKĽAVKA

VEKOVÁ SKUPINA 4+
ROZMERY (M) 3,65 X 4,04 X 7,46
POTREBNÁ PLOCHA (M) 11,42 X 7,58
POVRCH TLMIACI NÁRAZ (M2) 87
MAX. VÝŠKA PÁDU (M) 2,22
POČET UŽÍVATEĽOV 26

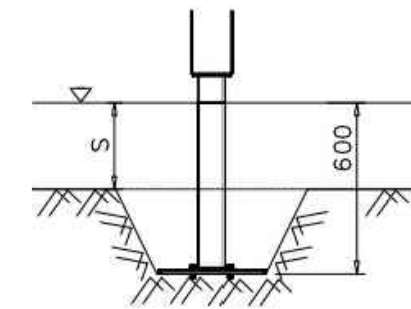
PÔDORYS



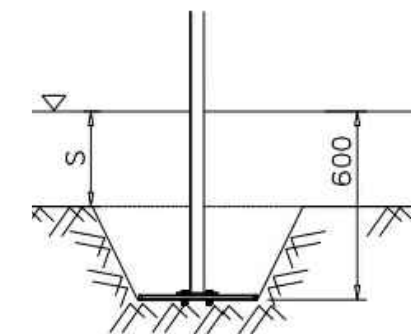
PÔDORYS ZÁKLADOV



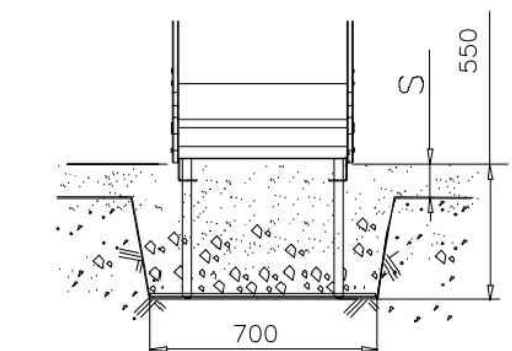
REZ ZÁKLADOM - A



REZ ZÁKLADOM - B



REZ ZÁKLADOM - C



PRVOK X9 - 1 KS



HERNÁ ZOSTAVA SO ŠMYKLÁVKOU

DREVENÁ RÁMOVÁ KONŠTRUKCIA, LAMINÁTOVÉ VÝPLNE, NEREZOVÁ
ŠMYKĽAVKA

VEKOVÁ SKUPINA 2+

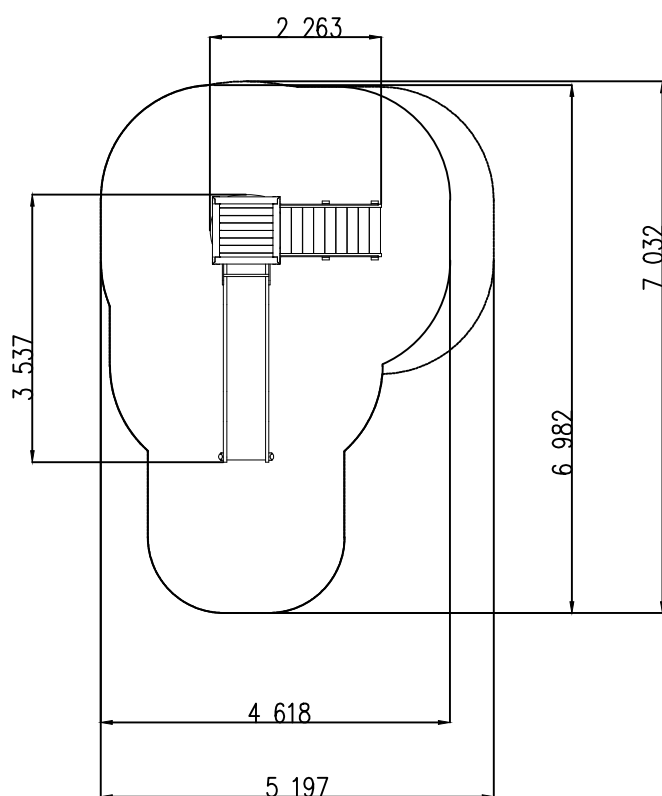
ROZMERY (M) 2,26 X 3,32 X 4,05

POTREBNÁ PLOCHA (M) 4,48 X 7,48

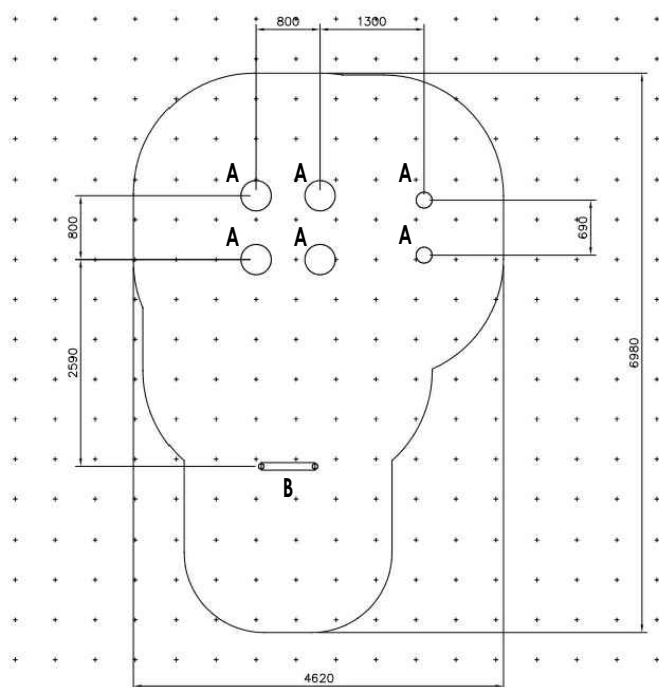
POVRCH TLMIACI NÁRAZ (M2) 28,2

MAX. VÝŠKA PÁDU (M) 1,47

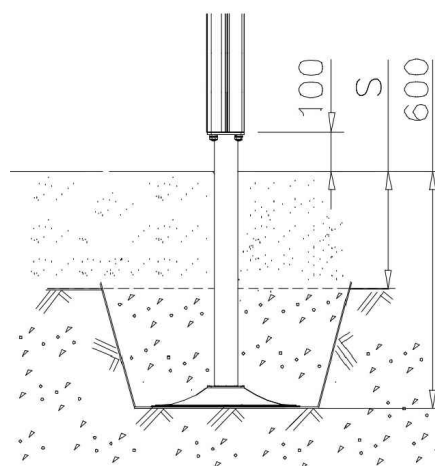
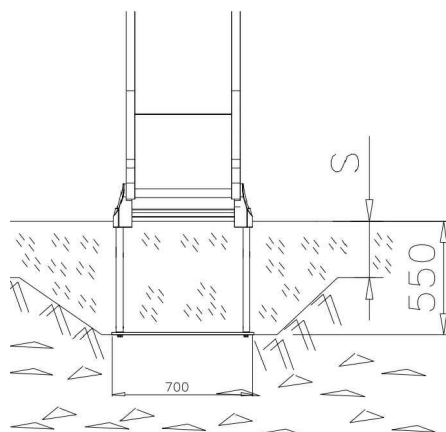
POČET UŽÍVATEĽOV -



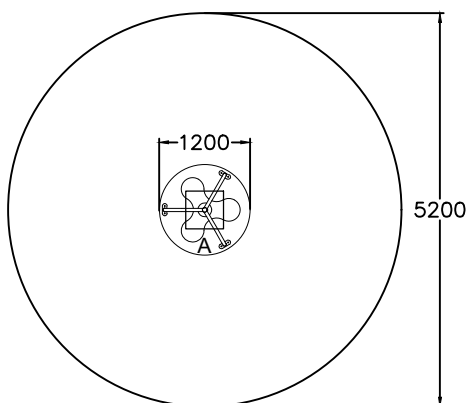
PÔDORYS ZÁKLADOV



REZ ZÁKLADOM - A

**REZ ZÁKLADOM - B**

PRVOK X11 - 1 KS



KOLOTOČ PRE 3 OSOBY

VÝŠKA SEDENIA 410MM, 3 KOVOVÉ TYČE PRE PODPORU DETÍ A K TOČENIU KOLOTOČA, KOVOVÉ ČASTI Z OŠETRENEJ OCELE,

VEKOVÁ SKUPINA 3+

ROZMERY (M) 1,2 X 0,77 X 1,2

POTREBNÁ PLOCHA (M) 5,2 X 5,2

POVRCH TLMIACI NÁRAZ (M2) 21

MAX. VÝŠKA PÁDU (M) DO 1

POČET UŽÍVATEĽOV 2

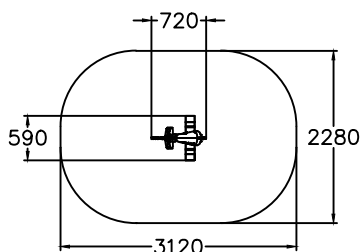
VÝKOPY PRE ZÁKLADOVÉ PÄTKY

A - 500X500X200 MM, HL. -0,600 MM (1X)

PO OSADENÍ HERNÉHO PRVKU VÝKOPY ZABETÓNOVAŤ BETÓNOM C16 / 20, HORNÁ HRANA -0,1 M POD FINÁLE. ÚROVŇOU DOPADOVEJ PLOCHY.

± 0,000 = FINÁLNA ÚROVEŇ DOPADOVEJ PLOCHY

PRVOK X10 - 1 KS



HÚPAČKA DOG

KONŠTRUKCIA LISTOVÉ PERO Z OŠETRENEJ OCELE A VYSOKOTLAKÝ LAMINÁT

VEKOVÁ SKUPINA 2+

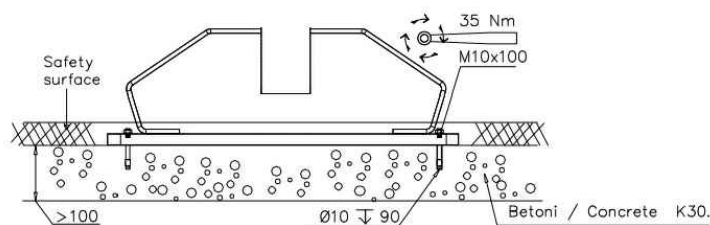
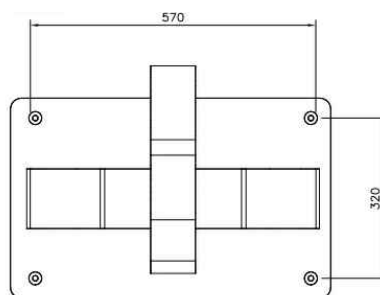
ROZMERY (M) 0,59 X 0,79 X 0,72

POTREBNÁ PLOCHA (M) 3,12 X 2,28

POVRCH TLMIACI NÁRAZ (M2) 7,0

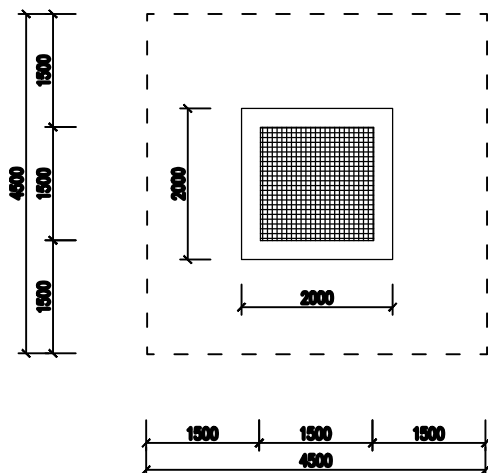
MAX. VÝŠKA PÁDU (M) 0,6

POČET UŽÍVATEĽOV 1



PRVOK X12 - 1 KS

PÔDORYS



DETSKÁ TRAMPOLÍNA

VEĽKOSŤ RÁMU: 200 X 200 CM, VÝŠKA 30 CM, SKÁKACIA MATRAC PROTI VANDALIZMU O VEĽKOSTI 156 X 156 CM JE VYSTUŽENÁ OCEĽOVÝM LANKOM ZAPRACOVANÝM DO JEDNOTLIVÝCH PÁSOV, VHODNÁ AJ PRE VEREJNÉ PLOCHY, 52 OCEĽOVÝCH PRUŽÍN ŽIAROVO ZINKOVANÝCH, SÚČASŤOU PRODUKTU JE JEDNOFAREBNÁ DOPADOVÁ PLOCHA HR. 35 MM VRÁTANE GUMOVEJ HRANY

VEKOVÁ SKUPINA 3 - 14

ROZMERY (M) 2,0 X 2,0 X 0,3

POTREBNÁ PLOCHA (M) 4,5 X 4,5

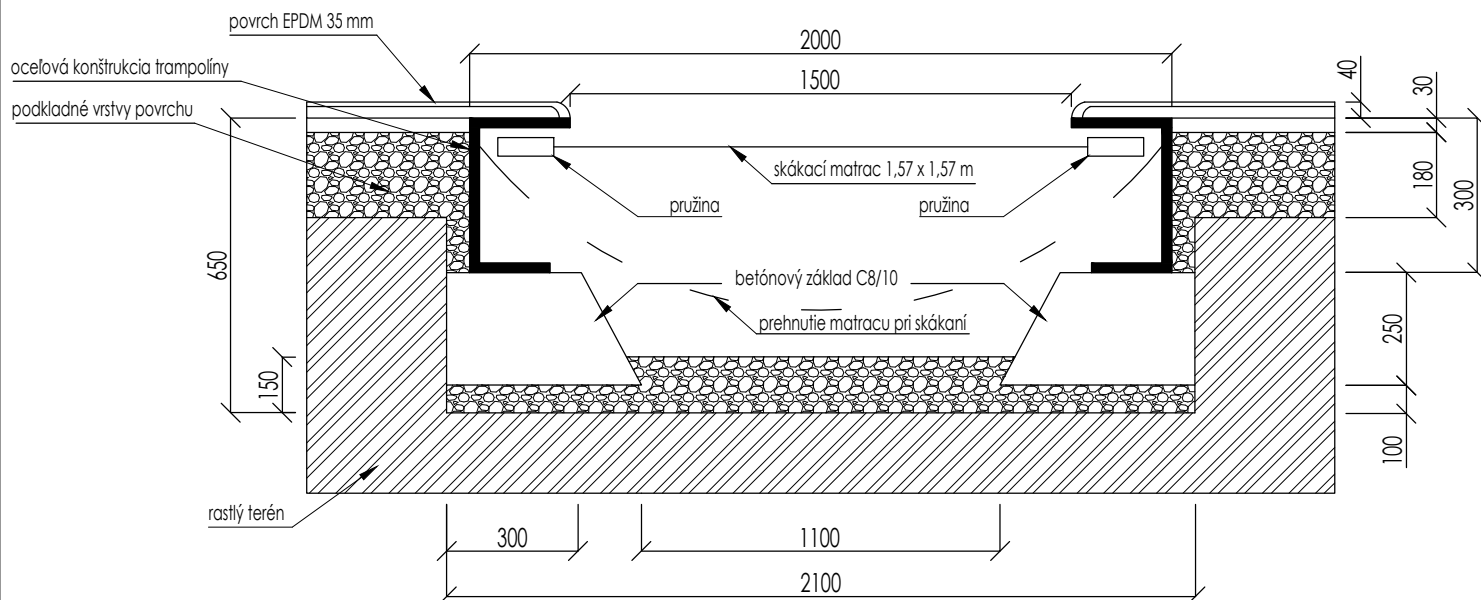
POVRCH TLMIACI NÁRAZ (M2) 20,25

MAX. VÝŠKA PÁDU (M) -

POČET UŽÍVATEĽOV -

±0,000 = FINÁLNA ÚROVEŇ DOPADOVEJ PLOCHY

REZ KOTVENÍM TRAMPOLÍNY A - A ´



PRVOK X13 - 1 KS



DVOJITÁ ŘEŤAZOVÁ ZÁVESNÁ HÚPAČKA

RÁM Z OCELOVÉHO NOSNÍKA , 2 X SEDÁK S OPERADLOM NA ŘEŤAZI Z NEREZOVEJ OCELE, S MOŽNOSTÍ ODDĚLENÍ PRE SEZÓNNE SKLADOVÁNIE

VEKOVÁ SKUPINA 1+

ROZMERY (M) 0,12 X 3,55 X 2,2

POTREBNÁ PLOCHA (M) 3,15 X 7,39

POVRCH TLMIACI NÁRAZ (M2) 23

MAX. VÝŠKA PÁDU (M) DO 1,2

POČET UŽÍVATEĽOV 2

VÝKOPY PRE ZÁKLADOVÉ PÄTKY

A - 800X800X300 MM, HL. -0,800 MM (2X)

PO OSADENÍ HERNÉHO PRVKU VÝKOPY ZABETÓNOVAŤ BETÓNOM C16 / 20, HORNÁ HRANA -0,1 M POD FINÁLE. ÚROVŇOU DOPADOVEJ PLOCHY.

± 0,000 = FINÁLNA ÚROVEŇ DOPADOVEJ PLOCHY

