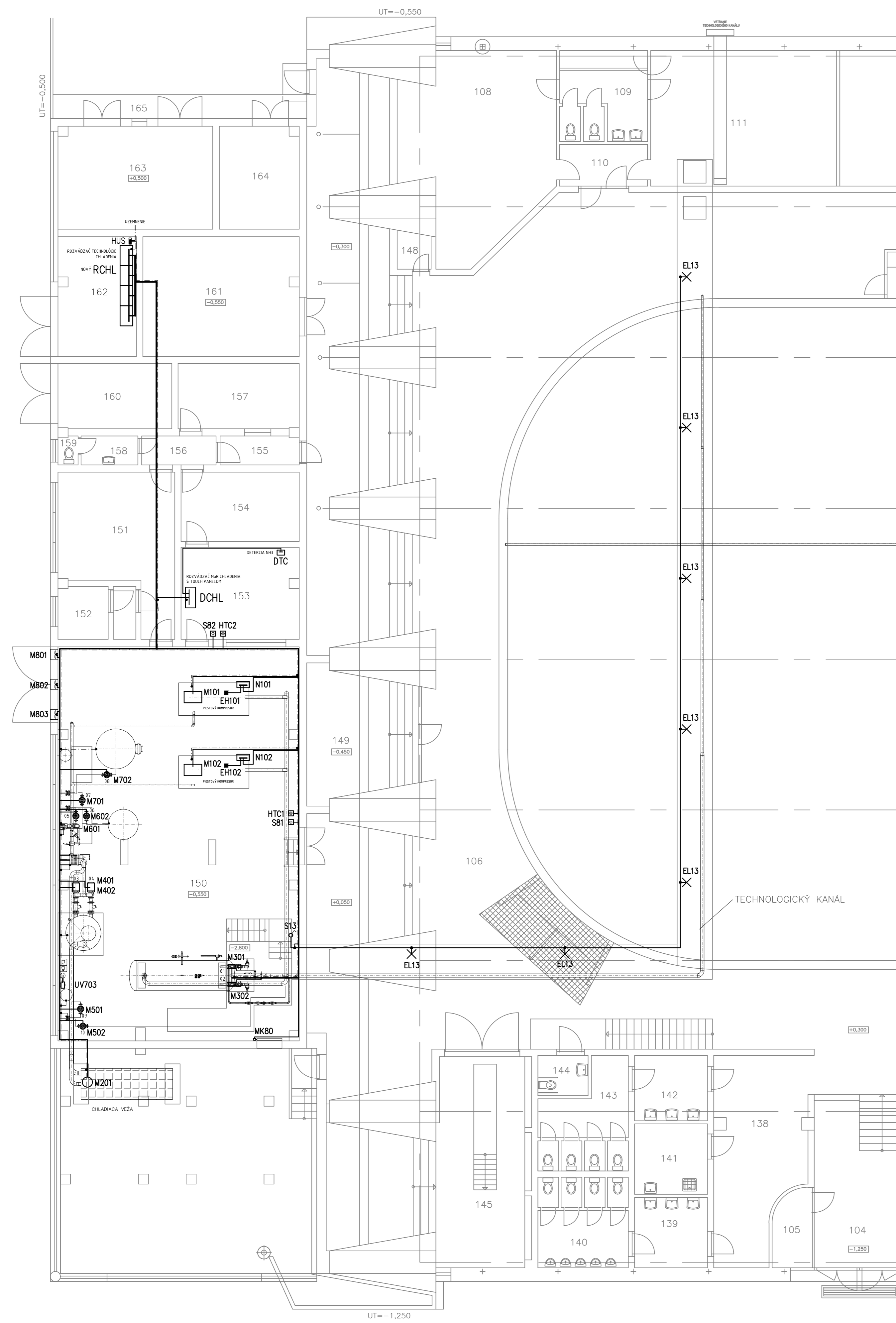
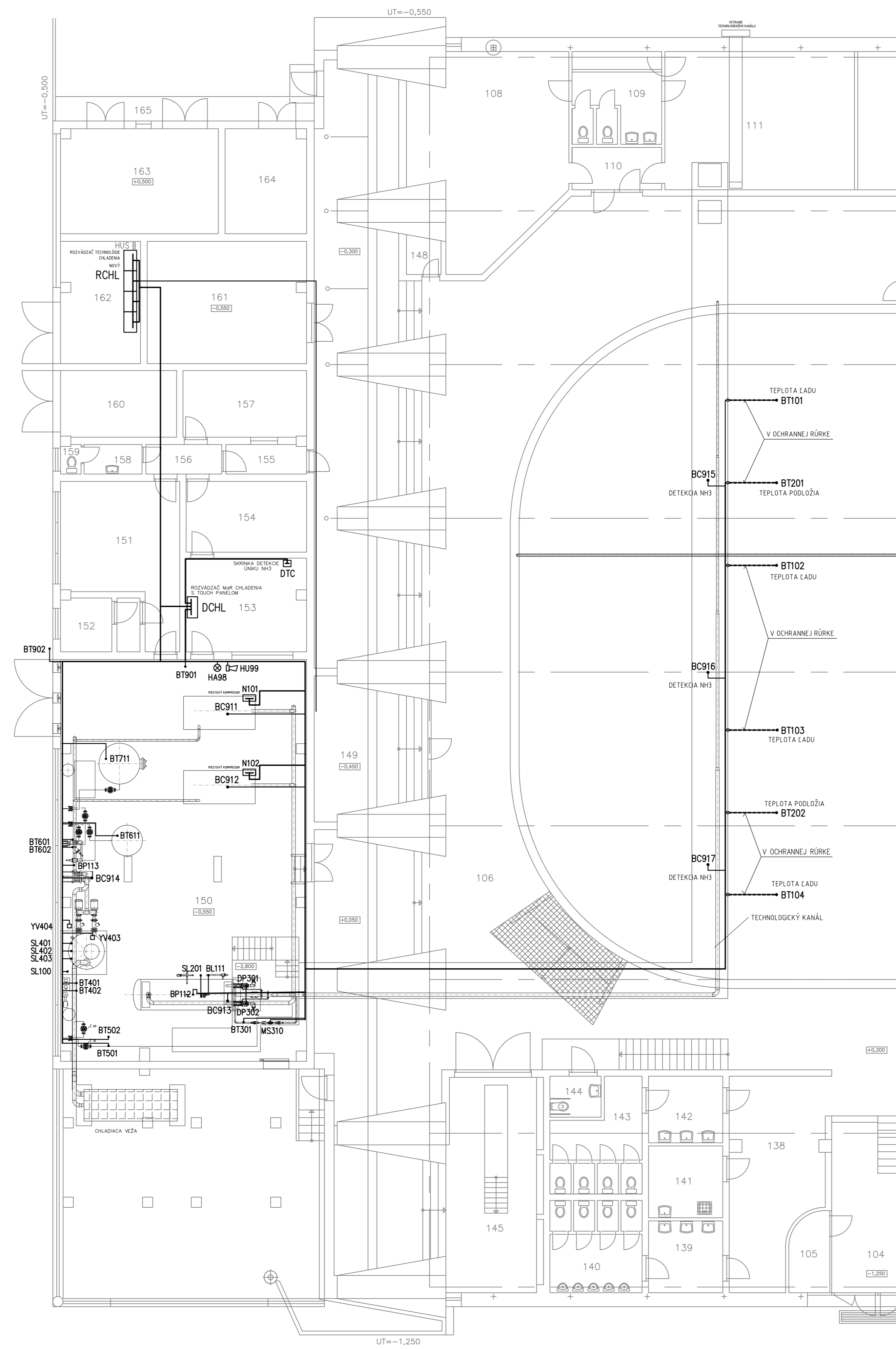


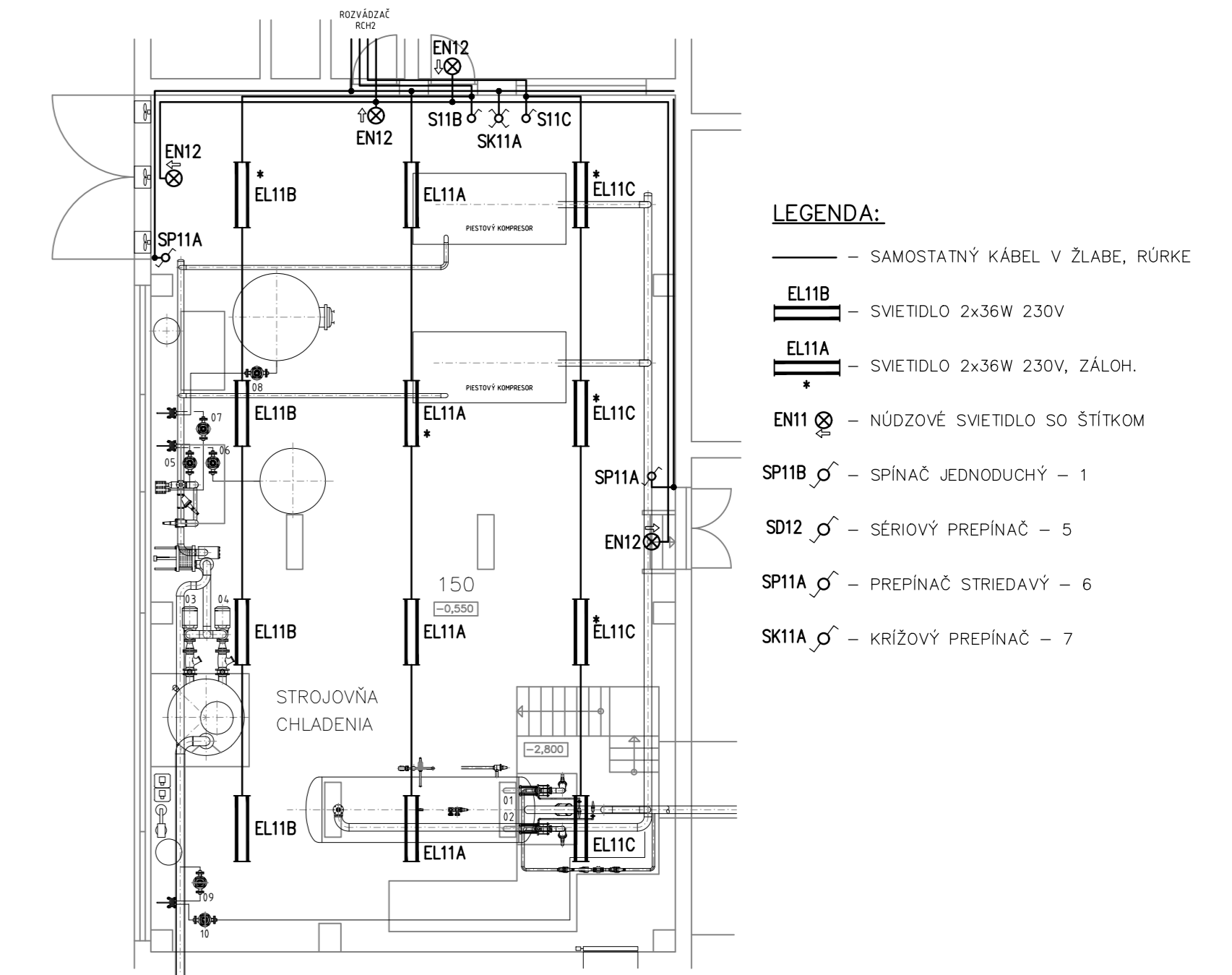
SILNOPRÚDOVÉ ROZVODY – INŠTALÁCIA



ROZVODY MERANIA A REGULÁCIE – INŠTALÁCIA



OSVETLENIE STROJOVNE CHLADENIA



- LEGENDA:**
- SAMOSTATNÝ KÁBEL V ŽLÁBE, RÚRKE
 - EL11B SVETILO 2x36W 230V
 - EL11A SVETILO 2x36W 230V, ŽALOH.
 - EN11 NÚDZOVÉ SVETILO SO ŠTIHKOM
 - SP11B ♂ – SPINAČ JEJEDNODUCHÝ – 1
 - SP12 ♂ – SERVOVÝ PŘEPINAČ – 5
 - SP11A ♂ – PŘEPINAČ STŘEDAVÝ – 6
 - SK11A ♂ – KŘÍŽOVÝ PŘEPINAČ – 7

- LEGENDA 1:**
- SOUBEH KÁBLŮV V INŠTALAČNOM ŽLÁBE, KANALE
 - SAMOSTATNE VEDENÝ KÁBEL V RÚRKE, NA LÍŠTE
 - OCHRANNÉ POSPÁJANIE
 - ELEKTRICKÝ ROZVÁDZAČ
 - VENTILÁTOR
 - ZARIADENIE, MOTOR, VENTIL. A POD.
 - SNMAČ TEPLŮTY, TLAKU, TEMEROSTAT A POD.
 - ELEKTRICKÝ OHEVÝ KOMPRESOR
 - OVLÁDAČ NÚDZOVÉ VYPNUTE CHLADENIA
 - OVLÁDAČ HAVARIJNÉ VETRVANIE
 - SVETILO E27/230V~, IP54
 - OPTICKÁ SIGNALIZÁCIA
 - AKUSTICKÁ SIGNALIZÁCIA
 - HUS — HLAVNÁ UZEMŇOVACA SVORKA

POZNÁMKA 1:
 INŠTALÁCIA KÁBLAMI ČYKRY, JPTY V ŽLÁBOCH MARIS, NA LÍŠTÁCH A V RÚRKACH
 KVOVÉ ČASŤI ZARIADENÍ A KONŠTRUKCÍ POSPÁJAŤ A PRIPŮJŤ NA OCHRANNÉ POSPÁJANIE
 VODIČE OCHRANNÉHO POSPÁJANIA SÚ VEDENÉ SAMOSTATNE V INŠTALAČNÝCH TRASÁCH
 PRI MONTÁŽI VYUŽIŤ STAVEBNÉ A TECHNOLOGICKÉ KONŠTRUKCIE
 ODLUŠŤE UMÍSTĚNĚ PŮDA POKRYTŮV ŠEPMONTERA MGR
 OCHRANA PŘED ZÁČASOM ELEKTRICKÝM PRŮDŮM:
 — ZA PŘEVÁZDOKY: — KRYTÍM, OZLACIŮU, ZÁBRANAMI
 — PRI PORUŠENÍ: SAMOČINNÝM DOPLNENÍM OD ZDROJA, DOPLŇKŮVŮM POSPÁJANÍM
 ZRUŠIŤ ROZVÁDZAČ RCC, ČPÁVKOVÉ ČERPADLÁ PRIPŮJŤ Z NOVÉHO ROZVÁDZAČA RCHL
 ROZVÁDZAČ DCHL PRIPŮJŤ Z NOVÉHO ROZVÁDZAČA RCHL
 SKRINKU DETEKCE DTC PRIPŮJŤ Z ROZVÁDZAČA DCHL. ŽALOHOVANÉ NAPÁJANIE
 VYBRANÉ SVETLOVA V STROJOVNI OSADIT MODULOM NÚDZOVÉHO NAPÁJANIA PRI VÝPADKU SIETE
 LETAPA – PRIPŮJENIE ČPÁVKOVÝCH ČERPADIEL, OSADENIE A PRIPŮJENIE DCHL, SNMAČE ČADŮVEJ PLOCHY

Vypracoval:	Ing. TREBICHAVSKÝ	Zodp. projektant:	Ing. TREBICHAVSKÝ
Kraj:	BRATISLAVSKÝ	Mesto:	BRATISLAVA
Investor:	Správa telovýchovných a rekreačných zariadení hlavného mesta Slovenskej republiky Bratislavy		
Stavba:	Rekonštrukcia technológie chladenia fadovej plochy na žimnom štadióne Harmincova		Stupeň: REALIZAČNÝ PROJEKT
Číslo SO/PS:	PS01	Technológia chladenia – elektro o MaR	Zisk: 03.12.2017
Profesia:	Výkres:	PLÁN INŠTALAČNÝ – EZ+MaR – 2. ETAPA	Dátum: 12.2017
EZ + MaR			Formát: 10 A4
			Mierka: Č. vjkr.: E-08
			1 : 100