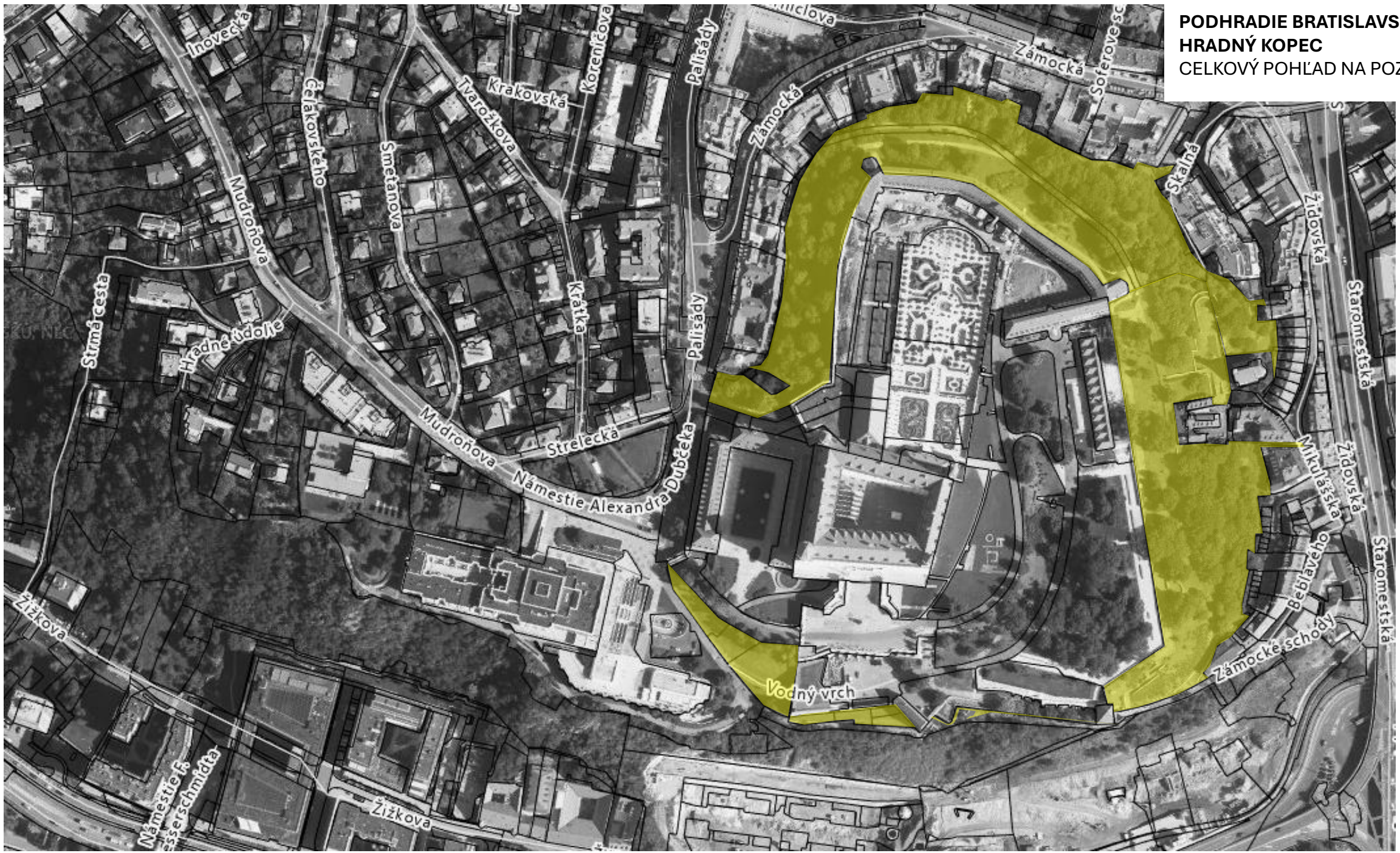


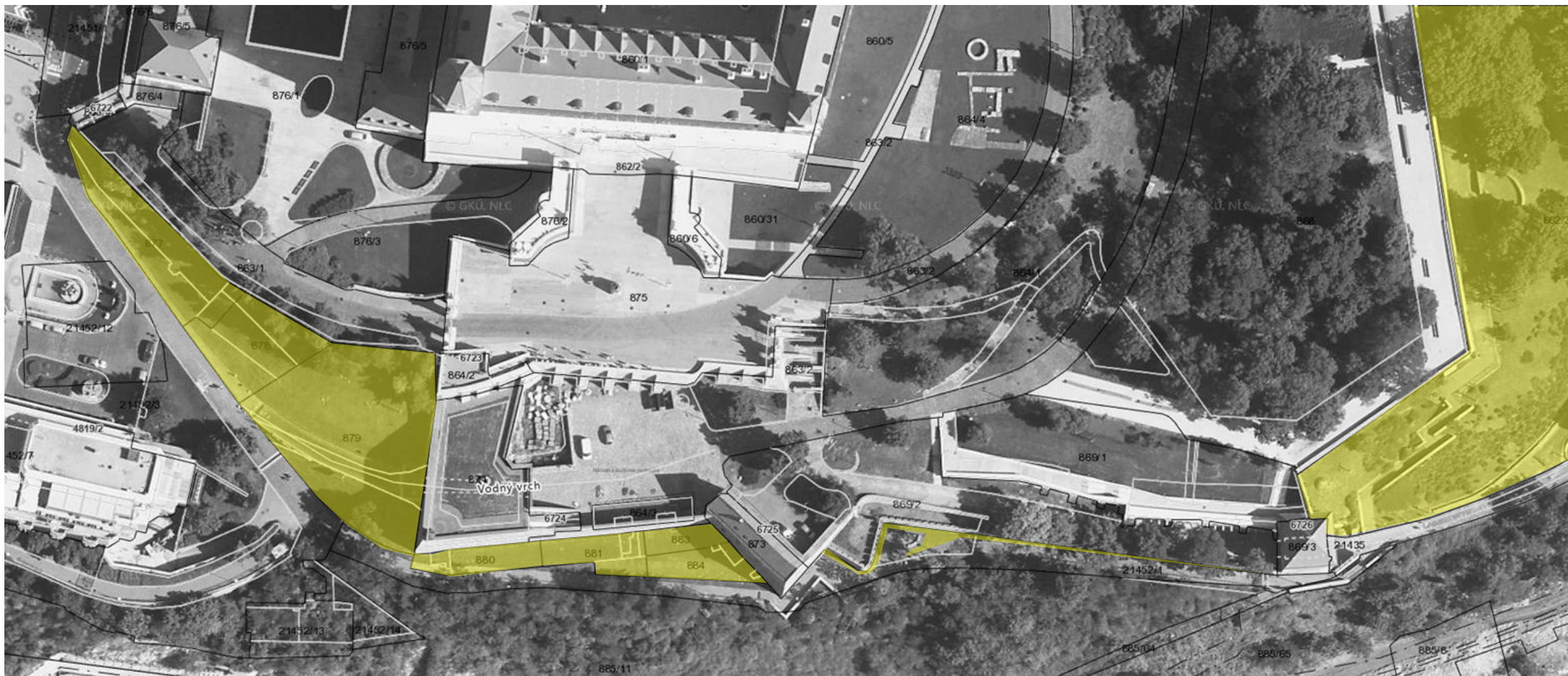
**PODHRADIE BRATISLAVSKÉHO HRADU,  
HRADNÝ KOPEC  
CELKOVÝ POHĽAD NA POZEMKY**



## PLOCHY POTREBNÉ NA KOSENIE

- hradný vrch ohraničený hradbami
- okrem plôch zarastený kríkovými skupinami
- mierne strmý aj viac strmý svah
- pozemky parc. č. 662/3, 662/11, 835/1, 800/1 - časť, 879, 878, 877 k. ú. Staré Mesto





## PODHRADIE BRATISLAVSKÉHO HRADU – JUŽNÁ ČASŤ

- spodná časť Podhradia smerom k Vydrici (Vodný vrch)
- priestory pri mobiliári, popri chodníkoch
- pozemky parc. č. 879, 878, 877, 800, 881, 883, 884, 21452/1 – časť, k. ú. Staré Mesto

