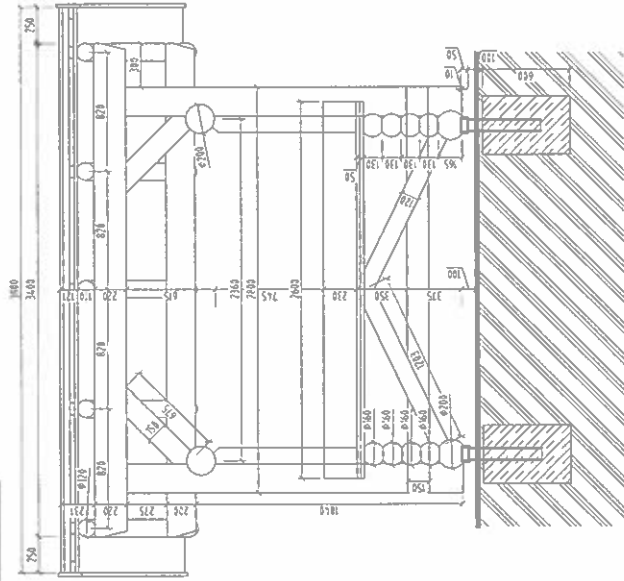
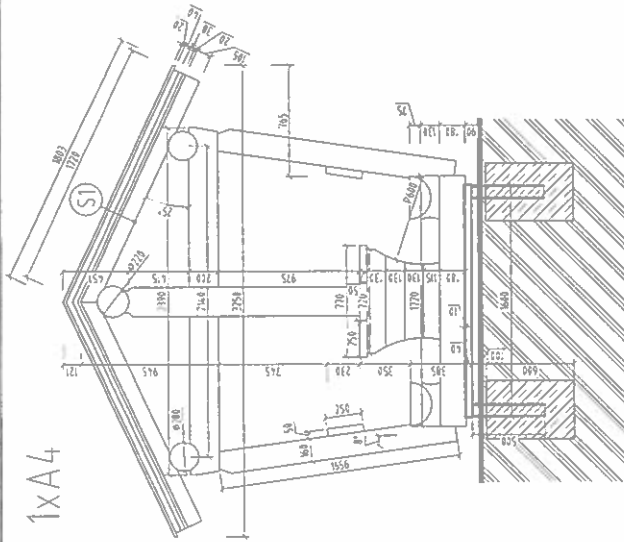


Turistický prístrešok Jezofčie

M 1:50 1xA4

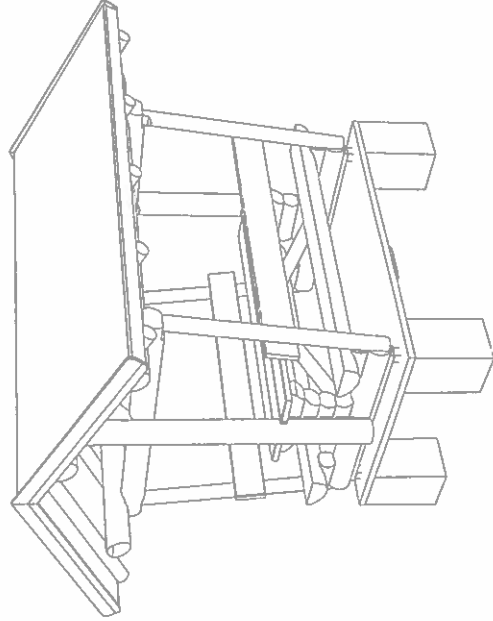
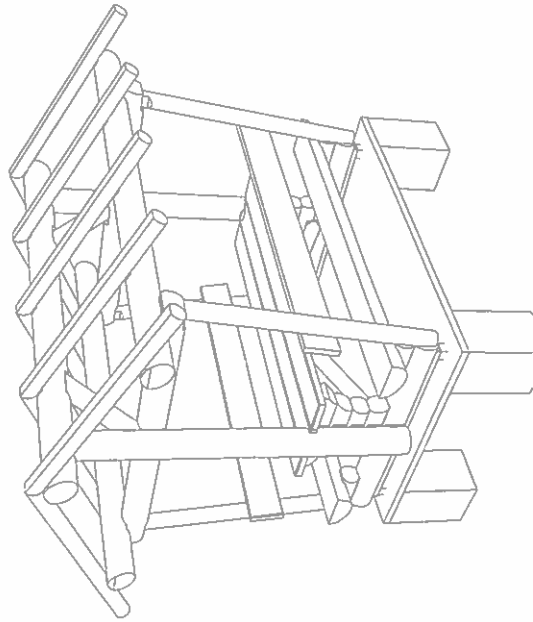


S1 - strecha hr. 215mm

- krovka d=120mm, zrezaná hrana hr. 105 mm
- plný záklop - pohľadový (perodrážka) hr. 20 mm
- bitumenová lepenka R 330h
- konštruktívny 30x50mm hr. 30 mm
- střešní latě 40x50mm (osová vz.=210mm) hr. 40 mm
- střešní krytina - dřevěný šindel hr. 20 mm
- alternatíva profilovaný plech imitácia šindel

Základy

- betónová päťka 400x400x600mm, x 4ks
- uzavrety profil zvisly 80x80x500mm, x 4ks
- uzavrety profil vodorovny 50x100x1600mm, x 2ks



Výpis rezaiva: Turistický prístrešok Jezofčie

1. Konštrukcia altánku - smrekové rezivo, (frézované)

Por.č.	Názov	Rozmer (mm)	Dĺžka (m)	Počet ks	Objem m ³		
1.	Podstava	Ø 200	1,9	2	0,15		
2.	Podstava sedadla (4x 0,35m)	Ø 160	1,5	1	0,04		
3.	Sedadlo (1 ks preprezaný na polovicu)	Ø 300	3	1	0,24		
4.	Podstava stola (2x 0,55m + 0,65m + 0,75m)	Ø 160	2,7	2	0,14		
5.	Výstuha stola	Ø 120	1,5	2	0,03		
6.	Stojka	Ø 200	2,6	2	0,17		
7.	Vrchová väznica	Ø 220	3,6	1	0,17		
8.	Väznica	Ø 200	3,6	2	0,29		
9.	Priečla	Ø 200	2,6	2	0,20		
10.	Výstuha vrcholovej väznice (2x 0,8m)	Ø 150	1,8	1	0,03		
11.	Výstuha operadla	Ø 160	1,8	4	0,18		
12.	Krokva	Ø 120	1,8	10	0,25		
Spoľu:					1,89		

Na prvky bola pridaná dĺžková rezerva 10-15cm.

2. Ostatné rezivo

Por.č.	Názov	Hobľovať na (cm x cm)	Rezať na (cm x cm)	Dĺžka (m)	Počet ks	Objem m ³		
1.	Smreková fošna - holbovaná, stôl, peradlo)	5 x 25	5,8 x 25,8	2,8	5	0,21		
2.	Kontralaty - morené		3 x 5	2	14	0,05		
3.	Strešné laty - morené		4 x 5	4	20	0,16		
Spoľu:						0,21		

Na prvky bola pridaná dĺžková rezerva 10-15cm.

A4

