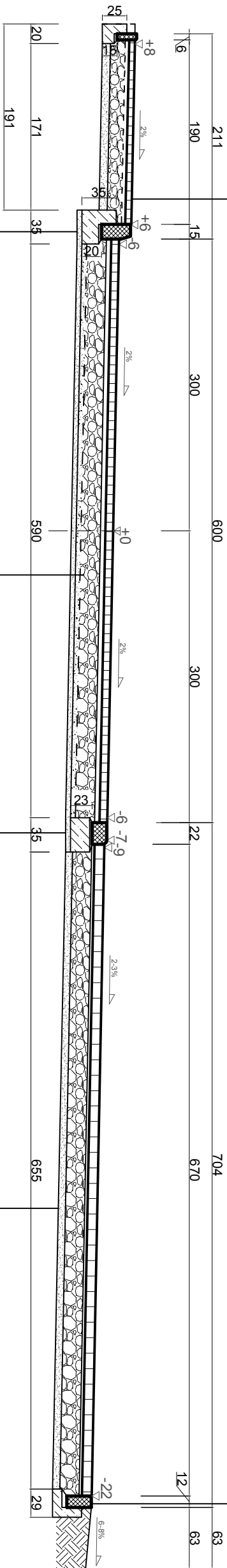


PROFILE POPRZECZNE DROGI GMINNEJ - KONSTRUKCJA
UL. KS. JÓZEFA ŚMIGOCKIEGO m. GÓRZNO

Ul. Ks. J. Śmigockiego ; s=16,0 m ,
j=6,0 m zp=7,0m , chl=2,0 m. pz=0,5 m
km 0+078 - 0+100,5

Nawierzchnia chodnika - budowa
Nawierzchnia-Koska beton. gr.6 cm
na podsypce cem. piask. gr. 5 cm.
Podbudowa zasadnicza gr. 15 cm słab. mech. z krusz. łamanego f. 0/31,5 mm
Warstwa odcinająca gr. 5-6 cm z
piasku drobnego różnoziarnistego
Podłoże gruntowe G1/G2 po zdjęciu
istniejącej nawierzchni



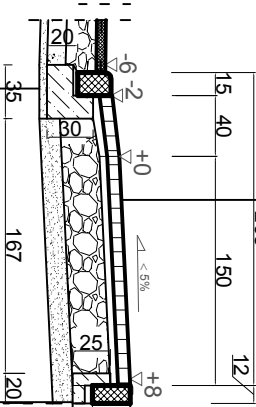
Obramowanie jezdni SL - budowa
Krawężnik bet. o wym. 15*30cm
na ławie (C ₁₅ ¹²) z oporem gr. 15cm

Obramowanie jezdni SP i płyty manewrowej - budowa
Krawężnik bet. o wym. 15*22cm
na ławie (C ₁₅ ¹²) gr. 20cm

Nawierzchnia płyty- budowa
Nawierzchnia - Koszka ażurowa. gr. 10 cm na podsypce cem. piask. gr. 3 cm.
Podbudowa zasadnicza gr. 25 cm słab. mech. z krusz. łamanego f. 0/31,5 mm
Warstwa odcinająca gr. 5-6 cm z
piasku drobnego różnoziarnistego
Podłoże gruntowe G1/G2 po zdjęciu
istniejącej nawierzchni kłincowo-żwirowej

Nawierzchnia zjazdu - budowa
Nawierzchnia-Koska beton. gr.8 cm
na podsypce cem. piask. gr. 5 cm.
Podbudowa zasadnicza gr. 25 cm słab. mech. z krusz. łamanego f. 0/31,5 mm
Warstwa odcinająca gr. 5-6 cm z
piasku drobnego różnoziarnistego
Podłoże gruntowe G1/G2 po zdjęciu
istniejącej nawierzchni

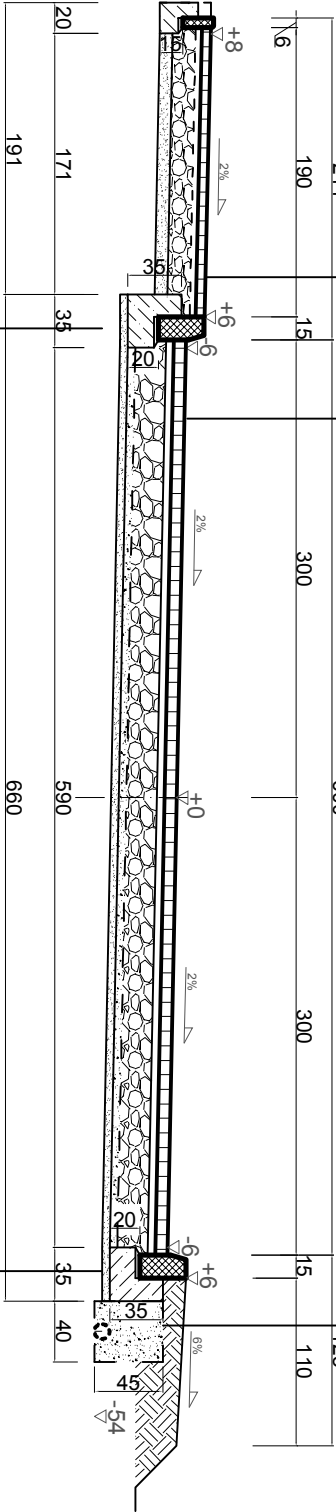
Nawierzchnia jezdni - przebudowa
Nawierzchnia-Koska beton. gr.8 cm
na podsypce cem. piask. gr. 5 cm.
Podbudowa zasadnicza gr. 25 cm słab. mech. z krusz. łamanego f. 0/31,5 mm
Dolna warstwa podbudowy gr. 5 cm
kłincowo-żwirowa- materiał z odzysku
Warstwa odcinająca gr. 5-6 cm z
piasku drobnego różnoziarnistego
Podłoże gruntowe G1/G2 po zdjęciu
istniejącej nawierzchni kłincowo-żwirowej



Nawierzchnia chodnika - budowa
Nawierzchnia-Koska beton. gr.6 cm
na podsypce cem. piask. gr. 5 cm.
Podbudowa zasadnicza gr. 15 cm słab. mech. z krusz. łamanego f. 0/31,5 mm
Warstwa odcinająca gr. 5-6 cm z
piasku drobnego różnoziarnistego
Podłoże gruntowe G1/G2 po zdjęciu
istniejącej nawierzchni

Odwodnienie korpusu drogi- wgłębne w km 0+077-0+117
Dren PCV- fi 100mm w oplocie i
obsypce z kruszywa 4/31,5mm

Ul. Ks. J. Śmigockiego ; s=10,0 m ,
j=6,0 m , chl=2,0 m. pz=0 m +2,0 m
km 0+100,5 - 0+180,5 (189)
km 0+200 (195) - 0+ 222



Obramowanie jezdni SL - budowa
Krawężnik bet. o wym. 15*30cm
na ławie (C ₁₅ ¹²) z oporem gr. 15cm

Obramowanie jezdni SP- budowa
Krawężnik bet. o wym. 15*30cm
na ławie (C ₁₅ ¹²) z oporem gr. 15cm

Obramowanie płyty manewrowej - budowa
Opornik bet. o wym. 12*25cm
na ławie (C ₁₅ ¹²) z oporem gr. 10cm

Obramowanie jezdni - budowa zjazdu
Krawężnik bet. o wym. 15*22 cm
na ławie (C ₁₅ ¹²) z oporem gr. 15cm

Obramowanie zjazdu w linii granicy działki drogowej
Opornik bet. o wym. 12*25 cm
na ławie (C ₁₅ ¹²) z oporem gr. 8 cm



RIWANUS
ul. Zabrzeńska 22/6, 61-131 Poznań
tel. : +48 605 512 419
e-mail: ryaszard@riwanus.pl, www.riwanus.pl

Investor:	Data	Branża	Skala	Nr. rys.
Miasto i Gmina Górzno ul. Rynek 1, 87-320 Górzno	20.03.2024	DR	1 : 50	DR.03.2
Drogi gminne w m. Górzno, obręb Górzno-miasto 1: 1- ul. Wiatyki - dl. 88,0 mb.(dz. nr $\frac{221}{3}$, $\frac{222}{2}$, $\frac{483}{6}$, 541); 2- ul. Ks. Fr. Śmigockiego - dl. 139,0 mb.(dz. nr 541 , 542, 545); 3- ul. Walsiewiczówny - dl. 140,0 mb. (dz. nr 544); 4- ul. J. Pawła II- dl. 19,0 mb (dz. nr $\frac{546}{3}$) . Zamierzenie budowlane - przebudowa drog gminnych na dl. 0,386 km w m. Górzno	Projektant br. drogowej mgr inż. RYSZARD IWANUS Upr. KUP/0125/POOD/08 KUP/BO/0245/07 specjalność: drogową	Projektant /Sprawdzający br. drog. mgr inż. DANUTA IWANUS Upr. KUP/BD/0741/01 BP-RN-V/158/TO/83 specjalność: konstrukcyjno-inżynierijna		
Trześć rys. PROJEKT ARCHITEKTONICZNO-BUDOWLANY - PRZECIEG POPRZECZNE NORMALNE Z ELEMENTAMI KONSTRUKCJI- ulica KŚ. FR. ŚMIGOCKIEGO na dl. 0,139 km.				
Stadium : PROJEKT ARCHITEKTONICZNO-BUDOWLANY				