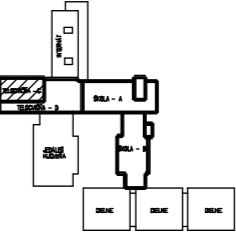


LEGENDA

- P3 OCELBETÓNOVÁ PATKA
 - N13 N14 N15 N16 N17 NOSNÉ DREVENÉ PREFABRIKOVANÉ PREHRAĐOVÉ VÁZNIKY
 - PR3 NOSNÝ OCEZOVÝ PŘEKLAD 20x200
 - JK JESTVÁLKA KLIMATIZÁCIE KONŠTRUKCIE
 - DTP DREVENÝ OBLKAD Z TATRANSKEHO PROFILU HL.24 MM
 - OS1 OCEZOVÝ STĚP 20x200
- KRYTINA ASFALTOVÝ SNÍDEL JCP + ASFALTOVÝ PÁS R 300h + DREVENÉ DEBNENIE Z DOSIEK HL.24 MM

- SKLADBA PÔVODNEJ JEDNOPLÁŠŤOVEJ PLOCHEJ STRECHY
- TEPELNÁ ISOLÁCIA Z MINERÁLNEJ VŮLY HL.100 MM
 - LEPKOVÁ BITÚT 2
 - ASFALTOVÝ NÁTER PENETRAČNÝ
 - TEPELNÁ ISOLÁCIA Z DOSIEK POLISID/POLYSTYRÉN-PA/ HL.50 MM
 - BITUMENOVÉ LEPIDLO
 - PAROZÁBRANÁ LEPKOVÁ
 - ASFALTOVÝ NÁTER PENETRAČNÝ
 - CEMENTOVÝ VYROVŇAVACÍ POTER HL.20 MM
 - STREŠNÉ DOKY HL.200 MM



SKUTKOVÝ STAV

HLAV. PROJEKTANT	ZODP. PROJEKTANT	VYPRACOVÁV	EUROPROJEKT ING. JAN PIVKA TOPKA ULICA 69/78 97401 BANSKÁ BYSTRICA	
ING. PIVKA	ING. PIVKA			
INVESTOR: STREDNÁ OBOBNÁ ŠKOLA – SZKOLÓZEPISKOLA FIÁKOVO			FORMÁT	5/2019
STAVBA:			DÁTUM	SKUTKOVÝ STAV
SOŠ FIÁKOVO - REKONŠTRUKCIA OBJEKTOV ZNÍŽENIE ENERGETICKEJ NÁROČNOSTI			STUPEŇ	
OSAH:			ČÍSLO ZÁK.	
PÔDORYS PODKROVIA TELOCVIČNE ČASŤ - C			MIERKA	1 : 100
			ČÍSLO VÝKRESU	22