

**OLO**[®]

Odvoz a likvidácia odpadu a. s.

Ivanská cesta 22
821 04 Bratislava 2

ČSOB, a. s. IBAN SK37 7500 0000 0000 2533 2773

Zapísaná v Obchodnom registri

Mestského súdu Bratislava III, odd. Sa, vl. č. 482/B

IČO: 00681300

DIČ: 2020318256

IČ DPH: SK2020318256

Príloha č. 1

OPIS PREDMETU ZÁKAZKY

Názov zákazky:**Výzva č. 6 Aktualizácia skutkového stavu projektovej dokumentácie elektroinštalácie**

Predmetom zákazky je skreslenie skutkového stavu existujúcej inštalácie a vyhotovenie dokumentácie elektroinštalácie po rekonštrukcii a doplnení elektrických obvodov v objektoch verejného obstarávateľa.

Verejný obstarávateľ požaduje v rámci zákazky skreslenie skutkového stavu zapojenia elektroinštalácie v nasledujúcich objektoch verejného obstarávateľa:

16918/41 Administratívna budova – Ivanská cesta 22 , Bratislava

- OZNAČENIE: Rozvádzač RH1 z vonkajšej strany

(viď Príloha 1a: Foto)

16921/8 Administratívno sociálna budova – Stará Ivanská cesta 2, Bratislava

- OZNAČENIE: Rozvádzač RH v kotolni
 - Rozvádzač R2 pri vrátnici
 - Rozvádzač R3 pri kotolni
 - Rozvádzač R4 kancelária vodičov
 - Rozvádzač R5 obchodné oodelenie
 - Rozvádzač R6-7 II. NP pri m. č. 304
 - Rozvádzač R6-7.1 II. NP vedľa R6-7
 - Rozvádzač R8 serverovňa

(viď príloha 2a: OPaOS)

16921/5 Hala Jeseník

- OZNAČENIE: Rozvádzač 1RS1 čelný vchod
- *(viď príloha 3a: Foto)*
- OZNAČENIE: Hlavný rozvádzač RH murovaný bočný vchod
(viď príloha 4a: Foto)
- OZNAČENIE: RI rozvádzač 17/83 dielňa montáže kontajnerov
(viď príloha 5a: Foto)
- OZNAČENIE: rozvádzač SCAME I dielňa montáže kontajnerov
(viď príloha 6a: Foto)



OLO[®]

Odvoz a likvidácia odpadu a. s.

Ivanská cesta 22

821 04 Bratislava 2

ČSOB, a. s. IBAN SK37 7500 0000 0000 2533 2773

Zapísaná v Obchodnom registri

Mestského súdu Bratislava III, odd. Sa, vl. č. 482/B

IČO: 00681300

DIČ: 2020318256

IČ DPH: SK2020318256

- OZNAČENIE: rozvádzač SCAME II prístrešok pre lisy
(*viď príloha 7a: OPaOS*)

16918/8 budova údržby kontajnerov

- OZNAČENIE: Rozvádzač RH1 z vonkajšej strany
Rozvádzač R
Rozvádzač RC
Rozvádzač PRIS 4 pri dielni
Rozvádzač PRIS 4 pri kotolni

(*viď príloha 8a: OPaOS*)

- OZNAČENIE: rozvádzač na stene dielňa údržby kontajnerov
(*viď príloha 9a: OPaOS*)

OZNAČENIE: rozvádzač na stene sklad materiálu
(*viď príloha 10a: Foto*)

Verejný obstarávateľ požaduje, aby projektová dokumentácia elektroinštalácie **bola vypracovaná podľa platných všeobecne záväzných právnych predpisov a noriem STN EN.**

Verejný obstarávateľ požaduje, aby textové aj výkresové časti boli spracované v troch (3) vyhotoveniach v listinnej podobe v slovenskom jazyku alebo českom jazyku, v jednom (1) vyhotovení v elektronickej podobe na CD/DVD/USB nosiči; v editovateľnom formáte (napr. doc; xlsx; dwg) ako i vo formáte .pdf.

Finálnemu odovzdaniu dokumentácie predchádza odsúhlasenie dokumentácie verejným obstarávateľom.

Prílohy: Správy o periodických OPaOS jednotlivých objektov
Fotografie rozvádzačov

Príloha 1a: Foto 1a.1)



Príloha 1a: Foto 1a.2)





Odvoz a likvidácia odpadu a. s.

Ivanská cesta 22
821 04 Bratislava 2
ČSOB, a. s. IBAN SK37 7500 0000 0000 2533 2773 IČO: 00681300
Zapísaná v Obchodnom registri DIČ: 2020318256
Mestského súdu Bratislava III, odd. Sa, vl. č. 482/B IČ DPH: SK2020318256

Príloha 2a: OPaOS

- 1 -

SPRÁVA O PRAVIDELNEJ ODBORNEJ PREHLIADKE A ODBORNEJ SKÚŠKE ELEKTRICKÉHO ZARIADENIA

vykonanej v zmysle vyhlášky č.508/2009 MPSVaR, §9,odsek 2, písmeno b,.

Vykonanej dňa: 04.-05.12.2023
Číslo správy: 2023/EZ/281

Podľa normy: STN 331500
STN 332000-6

Revízny technik VTZ el.:Ing.Miroslav GOLIÁŠ Prevádzkovateľ: Odvoz a likvidácia odpadu a.s.
Evidenčné číslo: S2012/00449/EIC COO/EZ, E1 - A,B Ivánska cesta 22
Adresa: Madridská 2, 040 13 Košice 821 04 Bratislava

Posudzované zariadenie:

OPaOS elektroinštalácie 400/230V- Odvoz a likvidácia odpadu a.s. objekt:
Administratívno sociálna budova č. 16921/8, Stará Ivanská cesta 2, Ba

Celkový posudok:

Posudzované elektrické zariadenia v revidovanom rozsahu bezpečnej prevádzke

- V Y H O V U J Ú -

technickým normám platným v čase ich inštalácie, Na základe prehliadky a name-
raných hodnôt a odstránení zistených závad, s ktorými bol prevádzkovateľ obozná-
mený, čo potvrdzuje svojím podpisom, je možné elektrické zariadenie prevádzkovať.

Doporučený termín nasledujúcej prehliadky: 12/2028

Počet strán: 22

Počet príloh: 2

Počet vyhotovení: 2

Dátum prevzatia správy: 18.12.2023

Prevzal:

Datum	Meno a funkcia	Počet kusov	Podpis
18.12.23	OLO a.s. Bratislava	-2-	
18.12.23	Syteli s.r.o	-1-	
18.12.23	Ing. Goliáš Miroslav RT	-1-	

Revízny technik VTZ El.:



**OLO**[®]

Odvoz a likvidácia odpadu a. s.

Ivanská cesta 22
 821 04 Bratislava 2
 ČSOB, a. s. IBAN SK37 7500 0000 0000 2533 2773 IČO: 00681300
 Zapísaná v Obchodnom registri DIČ: 2020318256
 Mestského súdu Bratislava III, odd. Sa, vl. č. 482/B IČ DPH: SK2020318256

- 2 -

Posudzovaný objekt: elektroinštalácie, Administratívno - sociálna budova č. 16921/8, Ba
Revízný technik: Ing. Miroslav GOLIÁŠ, S2012/00449/EIC COO/EZ, E1 - A,B, Madridská 2, KE

1. PREDMET ODBORNEJ PREHLIADKY A ODBORNEJ SKÚŠKY

Predmetom odbornej prehliadky a odbornej skúšky elektrického zariadenia vykonanej v zmysle vyhlášky č.508/2009 MPSVaR §9, písmeno b, bola elektroinštalácia 400/230V v objekte Administratívno sociálna budova č.16921/8 na ulici Stará Ivanská cesta 2 spoločnosti OLO a.s. so sídlom na Ivanskej ceste 22 v Bratislave.
 Revízia obhliadkou aj samotným meraním či elektrické zariadenie bolo prevedené podľa platných predpisov pre el. zariadenia.

2. PREDLOŽENÁ DOKUMENTÁCIA K VÝKONU OPOS

K výkonu odbornej prehliadky a odbornej skúšky bola poskytnutá dokumentácia :
 Výkresová dokumentácia: PD od EZ vypracovanú Ing. Valušekom,
 : PROMA, s.r.o. Žilina 2002
 Technická správa : PD a čiastkovú OPAOS v stavebne upravovaných priestoroch
 AB na 2. a 3. N.P. s rozvádzačmi R4, R5 a R6-71. z 20.3.2014
 OPaOS : z 1.-2.5. 2017 o Zmene účelu využitia a stavebných úpravách
 na II.N.P. - R5
 Výhodisková OPaOS : 14. januára 2005
 Protokol o určení vonkajších vplyvov : BOZPO
 Periodická OPaOS : zo dňa 2.- 6.9. 2013
 Vyhlásenia o zhode : Rozvádzač PRIS1, HR, R2, R3, R4, R5, R6-7, R6-7.1 a R8
 Osvedčenia o vykonaní kusovej skúšky rozvádzačov PRIS1, HR, RI, R2, R3, R4, R5, R6-7,
 R6-7.1, R8

3. ZÁKLADNÉ TECHNICKÉ PARAMETRE POSUDZOVANÉHO ZARIADENIA

Zdroj elektrického prúdu: verejný rozvod 3 x 230 /400 V AC,

Vlastný zdroj elektrického prúdu: -----

Napätová sústava: 3/PEN AC 400/230V 50Hz TN-C
 3/PEN AC 400/230V 50Hz TN-C-S

Ochrana pred úrazom elektrickým prúdom v normálnej prevádzke:

NN - izolovaním živých častí, krytmi STN 33-2000 4-41

Ochrana pred úrazom elektrickým prúdom pri poruche:

NN - samočinným odpojením napájania v sieti TN-C STN 33-2000 4-41

Frostredie STN 330300:

Podľa protokolu určenie vonkajších vplyvov BOZPO z 8/2007

Inštalované (pripojené)

21	motorov, chladničiek, ventilátorov, a pod. celkom.....	3,98kW
7	tepelných spotrebičov aj prenosných.....	19,0 kW
217	žiarovkových, žiarivkových výbojk. svietidiel.....	12,65kW
	iných spotrebičov.....	2,80kW
	Celkom inštalované.....	38,0 kW

Použité prístroje:

Meranie izolačných odporov vykonané prístrojom: EUROTTEST 61 557 v.č.08510480
Meranie impedančných slučiek vykonané prístrojom: EUROTTEST 61 557 v.č.08510480
Meranie prechodových odporov vykonané prístrojom: EUROTTEST XA v.č.10420175
Meranie zemných odporov vykonané prístrojom: UNITEST 0420175
Ďalšie použité prístroje: UNI-T UT-513 v.č. 810008903

Prítomný pri výkone revízií: Marián Csiba Technik elektroúdržby ZEVO

**OLO**[®]

Odvoz a likvidácia odpadu a. s.

Ivanská cesta 22
821 04 Bratislava 2

ČSOB, a. s. IBAN SK37 7500 0000 0000 2533 2773

Zapísaná v Obchodnom registri

Mestského súdu Bratislava III, odd. Sa, vl. č. 482/B

IČO: 00681300

DIČ: 2020318256

IČ DPH: SK2020318256

- 3 -

Posudzovaný objekt: elektroinštalácie, Administratívno - sociálna budova č. 16921/8, Ba
Revízy technik: Ing. Miroslav GOLIÁŠ, S2012/00449/EIC COO/EZ, E1 - A,B, Madridská 2, KE

4. POPIS POSUDZOVANÉHO ZARIADENIA

Z PRIS1 je káblom AYKY 4Bx50mm² napojený hlavný rozvádzač HR pre AB, ktorý je inštalovaný v NTL plynovej kotolni. Z HR sú napojené podružné rozvádzače pre napojenie jednotlivých podlaží. I.NP budovy je napájané z rozvádzačov R2 pri vrátnici a R3 pri kotolni.

II.NP je napájané z rozvádzačov R4 a R5. III. N.P. je napojené z rozvádzača R6-7 a R6-71.

Miestnosť 307 serverovne je pripojená na sieť z rozvádzača R8 na III. N.P.

Všetky podružné rozvádzače AB sú na privodoch za hl. ističom opatrené prúdovými chráničmi s vybavovacím prúdom 30mA v zmysle PD.

Prípojka NN

Prípojka elektrickej energie je realizovaná z verejného rozvodu do rozvádzača NN, situovanom v areáli objektu ktorý je ale predmetom samostatnej revízie ďalej napája zemnou kabelovou prípojkou AYKY 4B 3x150+70mm² z hlavnej rozvodne NN objektu Stará Ivanská cesta 2. Kábel je napojený v poli č. 1 z deónu J2UX 50L, In/250A. Okrem iného napája aj rozvádzač PRIS1

Rozvádzač PRIS1

Rozvádzač PRIS1 oceľový, Elektroplus Plus s.r.o M.R. Štefánika 2271 v Dolnom Kubíne typ PRIS1, prúd In:400A, napätie Un:400/230V, IP44/00 v.č.076, rok výroby 2008 situovaný na priečlí AB vo dvore. Zemný kábel AYKY 4B 3x150+70mm² z NN je ukončený v prípojčkovej skrini na nožových poistkách 3xPN1gG 160A a cez poistky 3xPN1gG 125A napája rozvádzač HR

Rozvádzač HR

Rozvádzač oceľový, skriňový výrobca Elektroplus Plus s.r.o M.R. Štefánika 2271 v Dolnom Kubíne typ OCEO/P, prúd In:125A, napätie Un:400/230V IP 44/20 v.č. 227, rok výroby 2008 osadený na stene kotolne (sociálna časť), osadený hlavným ističom typ OEZ nom. hodnoty B 125A a vývodmi pre podružné rozvádzače R2, R3, R4, R5, R6-7, R6-7.1, R8, Hlavný rozvádzač HR bol dozbrojený prepäťovou ochranou KIWA P0m13R B+C, LCF 75 60 kA s akustickým a svetelným indikátorom stavu ochrany MSP 230.

Rozvádzač R2

Rozvádzač plastový s plechovými dvierkami, typ ABB UK520 E, 24modulový výrobca Elektroplus Plus s.r.o, M.R. Štefánika 2271 v Dolnom Kubíne, prúd In:25A, napätie Un:400/230V,50Hz, 3+PE+N, TN-S, IP 44/20 v.č. 464, rok výroby 2008, osadený pod omietkou na INP pri vrátnici (administratívna časť), osadený hlavným ističom MOELLER typ PL7 3/B/25A s istenými vývodmi pre osvetlenie zásuvky a klimatizáciu bol dozbrojený prepäťovou ochranou KIWA PO II3+1 T2 T3 N+PE 40kA s akustickým a svetelným indikátorom stavu ochrany MSP 230 a pripojením zž CYY 6mm² na HUS v kotolni pod HR.

Rozvádzač R3

Rozvádzač plastový s plechovými dvierkami, typ ABB UK520 E, 24modulový výrobca Elektroplus Plus s.r.o, M.R. Štefánika 2271 v Dolnom Kubíne, prúd In:25A, napätie Un:400/230V,50Hz, 3+PE+N, TN-S, IP 44/20 v.č. 465, rok výroby 2008, osadený pod omietkou na INP pri kotolni (sociálna časť), osadený hlavným ističom MOELLER typ PL7 3/B/25A s istenými vývodmi pre osvetlenie zásuvky a klimatizáciu bol dozbrojený prepäťovou ochranou KIWA PO II3+1 T2 T3 N+PE 40kA s akustickým a svetelným indikátorom stavu ochrany MSP 230 a pripojením zž CYY 6mm² na HUS v kotolni pod HR.

- 4 -

Posudzovaný objekt: elektroinštalácie, Administratívno - sociálna budova č. 16921/8, Ba
Revízy technik: Ing. Miroslav GOLIAŠ, S2012/00449/EIC COO/EZ, E1 - A,B, Madridská 2, KE

Rozvádzač R4

Rozvádzač plastový s plechovými dvierkami, typ KVT 08 bez výrobného štítku, 24modulový, prúd In:25A, napätie Un: 400/230V, 50Hz, 3+PE+N, TN-S, IP 44/20, osadený pod omietkou na II.NP pri kancelárii vodičov (sociálna časť), osadený hlavným ističom MOELLER typ PL7 3/B/25A s istenými vývodmi pre osvetlenie a zásuvky kuchyn, ky, kancelárie a šatní a pripojením zž CYY 6mm² na HUS v kotolni pod HR.

Rozvádzač R5

Rozvádzač plastový s plechovými dvierkami, typ EATON x Comfort, KLV 48 modulový bez výrobného štítku, prúd In:63A, napätie Un:400/230V, 50Hz, 3+PE+N, TN-S, IP 30 v.č. ---, rok výroby 2008, osadený pod omietkou na II.NP v zádverí obch. oddelenia (administratívna časť), osadený hlavným ističom Eaton typ 3/B/40A s istenými vývodmi pre osvetlenie zásuvky a klimatizáciu bytu a kancelárií, bol dozbrojený prepäťovou ochranou KIWA PO II3+1 T2 T3 N+PE 40kA s akustickým a svetelným indikátorom stavu ochrany MSP 230 a pripojením zž CYY 6mm² na HUS v kotolni pod HR.

Rozvádzač R6-7

Rozvádzač plastový s plechovými dvierkami, typ ABB UK520 E, 24modulový výrobca Elektroplus Plus s.r.o, M.R. Štefánika 2271 v Dolnom Kubíne, prúd In:25A, napätie Un:400/230V, 50Hz, 3+PE+N, TN-S, IP 30/20 v.č. 468, rok výroby 2008, osadený pod omietkou na III.NP pri mies.č. 304 (sociálna časť), osadený hlavným ističom MOELLER typ PL7 3/B/25A s istenými vývodmi pre osvetlenie zásuvky, klimatizáciu na III.NP a streche bol dozbrojený prepäťovou ochranou KIWA PO II3+1 T2 T3 N+PE 40kA s akustickým a svetelným indikátorom stavu ochrany MSP 230 a pripojením zž CYY 6mm² na HUS v kotolni pod HR.

Rozvádzač R6-7.1

Rozvádzač plastový s plechovými dvierkami, typ ABB UK520 E, 24modulový výrobca Elektroplus Plus s.r.o, M.R. Štefánika 2271 v Dolnom Kubíne, prúd In:25A, napätie Un:400/230V, 50Hz, 3+PE+N, TN-S, IP 30/20 v.č. 466, rok výroby 2008, osadený pod omietkou na III.NP pri m.číslo 304 (sociálna časť), osadený hlavným ističom MOELLER typ PL7 3/C/20A s istenými vývodmi pre osvetlenie, zásuvky v kancelárii a šatni na II.NP, bol dozbrojený prepäťovou ochranou KIWA PO II3+1 T2 T3 N+PE 40kA, s akustickým a svetelným indikátorom stavu ochrany MSP 230 a pripojením zž CYY 6mm² na HUS v kotolni pod HR.

Rozvádzač R8

Rozvádzač plastový s plechovými dvierkami, typ EATON KVT 08, 24modulový výrobca Elektroplus Plus s.r.o, M.R. Štefánika 2271 v Dolnom Kubíne, prúd In:25A, napätie Un:400/230V, 50Hz, 3+PE+N, TN-S, IP 44/20 v.č. 465, rok výroby 2008, osadený pod omietkou na INP pri kotolni (sociálna časť), osadený hlavným ističom MOELLER typ PL7 3/B/25A s istenými vývodmi pre osvetlenie zásuvky a klimatizáciu bol dozbrojený prepäťovou ochranou KIWA PO II3+1 T2 T3 N+PE 40kA s akustickým a svetelným indikátorom stavu ochrany MSP 230 a pripojením zž CYY 6mm² na HUS v kotolni pod HR.

Svetelné obvody

Ovládanie osvetlenia je polozapustenými spínačmi a prepínačmi typu ABB-Tango. Osvetlenie budovy je realizované kombináciou žiarivkových svietididiel v podhladoch v kombinácií so žiarovkovými svietidlami.

**OLO**[®]

Dvovoz a likvidácia odpadu a. s.

Ivanská cesta 22
821 04 Bratislava 2
ČSOB, a. s. IBAN SK37 7500 0000 0000 2533 2773 IČO: 00681300
Zapísaná v Obchodnom registri DIČ: 2020318256
Mestského súdu Bratislava III, odd. Sa, vl. č. 482/B IČ DPH: SK2020318256

- 5 -

**Posudzovaný objekt: elektroinštalácie, Administratívno - sociálna budova č. 16921/8, Ba
Revízy technik: Ing. Miroslav GOLIÁŠ, S2012/00449/EIC COO/EZ, E1 - A,B, Madridská 2, KE**

Svetelné obvody v revidovaných priestoroch ako aj priľahlých priestoroch sú vedené vodičom CYKY-J 3Cx1,5 vedenými pod omietkou a v káblových lištách s istením 10 A. Budova je pre prípad výpadku elektrickej energie vybavená svietidlami núdzového osvetlenia v zmysle PD.

Zásuvkové obvody

Zásuvkové obvody 230 V 50 Hz v revidovaných priestoroch ako aj priľahlých priestoroch sú vedené vodičom CYKY 3x2,5 pod omietkou s istením 16 A
Zásuvkové obvody 400/230V Hz v priestoroch sú vedené vodičom CYKY 5x2,5 vedenými pod omietkou alebo v podhladoch s istením ističmi 25 A

Spôsob uloženia káblov podľa STN 33 2000 5 523/čl.4.1 tab. 52 B1

Elektroinštalácia budovy je vyhotovená káblami CYKY vedenými pod omietkou, volne v podhladoch resp. pod sadrokartónom.

- a.) priamom pod omietkou, zatriedenie / C
- b.) v úložných lištách LV, zatriedenie / B
- c.) vodiče v inštaláčnych rúrkach pod omietkou, zatriedenie / B
- d.) káble na káblových roštoch

5. VYKONANÉ PREHLIADKY MERANIA A SKÚŠKY

Odborná prehliadka elektrického zariadenia, podľa STN 332000-6-61 čl.- 611, 611.2, 611.3

Skúšanie, podľa STN 332000-6-61, čl. 612.1

Meranie skúšky spojitosti ochranných vodičov pre pospojovanie a ochranných vodičov pre vyrovnanie potenciálu v súlade s STN 332000-6-61, čl. 612.2

Meranie izolačných obvodov elektrickej inštalácie, podľa STN 332000-6-61, čl. 612.3

Meranie prechodového odporu pripojenia elektrických prístrojov a zariadení na ochrannú sústavu. Podľa STN 333210, čl. 4.5

VYKONANÉ MERANIA**Meranie napätia PRIS1**

L₁-L₂: 417V, L₁-L₂: 416V, L₂-L₃: 416V

PEN - L₁: 238V, PEN - L₂: 239V, PEN - L₃: 240V

Izolačný odpor

[MΩ]	Z _s [Ω]	I _k [A]	R _p [Ω]
>20	0,18	1335	0,05
	0,17	1407	
	0,19	1279	

Ochrana pred dotykom

Hlavný prívod z NN AYKY 4B 3x150+70mm²

**OLO**[®]

Odvoz a likvidácia odpadu a. s.

Ivanská cesta 22
821 04 Bratislava 2

ČSOB, a. s. IBAN SK37 7500 0000 0000 2533 2773

Zapísaná v Obchodnom registri

Mestského súdu Bratislava III, odd. Sa, vl. č. 482/B

IČO: 00681300

DIČ: 2020318256

IČ DPH: SK2020318256

- 6 -

Posudzovaný objekt: elektroinštalácie, Administratívno - sociálna budova č. 16921/8, Ba
 Revízyzný technik: Ing. Miroslav GOLIÁŠ, S2012/00449/EIC COO/EZ, E1 - A,B, Madridská 2, KE

ROZVÁDZAČ RH

Meranie napätia RH v kotolni

Izolačný odpor		Ochrana pred dotykom		
R_{Iz} [MΩ]	Z_s [Ω]	I_k [A]	R_p [Ω]	
L+L	L-PEN			
500	500	0,18	0,02	
		0,18		
		0,19		

Hlavný prívodný kábel AYKY 4Bx50mm²

1. Istič MOELLER LST 3/C125A		Ochrana pred dotykom		
[MΩ]	Z_s [Ω]	I_k [A]	R_p [Ω]	
>40	0,19	490	0,05	

CXKE-R3Cx1,5mm²**FQ** Hlavný vypínač

2. KIWA Pom13R B+C LCF 75 60kA		Ochrana pred dotykom		
[MΩ]	Z_s [Ω]	I_k [A]	R_p [Ω]	
>40	0,19	490	0,05	

AYKY 4Bx50mm²**FW** prepäťová ochrana

3. KIWA MSP 230 4,1Hz/65dB/20mA		Ochrana pred dotykom		
[MΩ]	Z_s [Ω]	I_k [A]	R_p [Ω]	
>40	0,19	490	0,05	

FW1 indikátor stavu ochrany

4. Istič EATON PL6 1/B10A		Ochrana pred dotykom		
[MΩ]	Z_s [Ω]	I_k [A]	R_p [Ω]	
>40	0,17	610	0,04	

CYKY-J 3Cx1,5mm²**FA 6** vývod kamery

5. Istič OEZ LTE 1/B16A		Ochrana pred dotykom		
[MΩ]	Z_s [Ω]	I_k [A]	R_p [Ω]	
>40	0,19	620	0,03	

CYKY- 3Cx2,5mm²**FA 7** vývod kotolňa ZS1
230V 16A 50Hz

6. Istič OEZ LTE 1/B16A		Ochrana pred dotykom		
[MΩ]	Z_s [Ω]	I_k [A]	R_p [Ω]	
>40	0,20	620	0,03	

CYKY- 3Cx2,5mm²**FA 8** vývod kotolňa ZS2
230V 16A 50Hz

7. Istič MerGer G61 1/B10A		Ochrana pred dotykom		
[MΩ]	Z_s [Ω]	I_k [A]	R_p [Ω]	
>40	0,18	600	0,03	

CYSY- 3 x 1 mm²**FA 9** vývod SA01.1 protipož. jedn
230V 10A 50Hz

8. Istič SEZ PR63 3/B25A		Ochrana pred dotykom		
[MΩ]	Z_s [Ω]	I_k [A]	R_p [Ω]	
>40	0,19	620	0,03	

CYKY-J 5Cx 6mm²**FA 1** vývod serverovňa R8
230V 16A 50Hz

**OLO**[®]

Odvoz a likvidácia odpadu a. s.

Ivanská cesta 22
 821 04 Bratislava 2
 ČSOB, a. s. IBAN SK37 7500 0000 0000 2533 2773 IČO: 00681300
 Zapísaná v Obchodnom registri DIČ: 2020318256
 Mestského súdu Bratislava III, odd. Sa, vl. č. 482/B IČ DPH: SK2020318256

- 7 -

Posudzovaný objekt: elektroinštalácie, Administratívno - sociálna budova č. 16921/8, Ba
 Revízný technik: Ing. Miroslav GOLIÁŠ, S2012/00449/EIC COO/EZ, E1 - A, B, Madridská 2, KE

9. Istič Izolačný odpor [MΩ] >40	SEZ RI51 Ochrana pred dotyk Z _s [Ω] 0,17	1/B10A Ochrana pred dotyk I _k [A] 620	1/B10A Ochrana pred dotyk R _p [Ω] 0,03	CYKY- 3Cx2,5mm ²	FA10 vývod signalizácia KIWA 230V 16A IP 44, 50Hz
10. Istič Izolačný odpor [MΩ] >40	OEZ LPN Ochrana pred dotyk Z _s [Ω] 0,18	1/B16A Ochrana pred dotyk I _k [A] 620	1/B16A Ochrana pred dotyk R _p [Ω] 0,03	CYKY- 3Cx2,5mm ²	FA11 vývod kotolňa + regulácia 230V 16A IP 44, 50Hz
11. Istič Izolačný odpor [MΩ] >40	OEZ LPN Ochrana pred dotyk Z _s [Ω] 0,18	1/B16A Ochrana pred dotyk I _k [A] 620	1/B16A Ochrana pred dotyk R _p [Ω] 0,03	CYKY- 3Cx2,5mm ²	FA12 vývod kotolňa ZS 3 230V 16A 50Hz
12. Istič Izolačný odpor [MΩ] >40	OEZ LPN Ochrana pred dotyk Z _s [Ω] 0,19	1/B10A Ochrana pred dotyk I _k [A] 620	1/B10A Ochrana pred dotyk R _p [Ω] 0,03	CYKY- 3Cx1,5mm ²	FA13 vývod svetlo SV1 230V 10A 50Hz
13. Istič Izolačný odpor [MΩ] >40	OEZ LPN Ochrana pred dotyk Z _s [Ω] 0,40	3/B50A Ochrana pred dotyk I _k [A] 620	3/B50A Ochrana pred dotyk R _p [Ω] 0,03	CYKY- 5Cx10mm ²	FA 2 vývod rozvádzač R2
14. Istič Izolačný odpor [MΩ] >40	OEZ LPN Ochrana pred dotyk Z _s [Ω] 0,35	3/B25A Ochrana pred dotyk I _k [A] 620	3/B25A Ochrana pred dotyk R _p [Ω] 0,03	CYKY-J 5Cx 6mm ²	FA 3 vývod rozvádzač R3
15. Istič Izolačný odpor [MΩ] >40	OEZ LPN Ochrana pred dotyk Z _s [Ω] 0,42	3/B50A Ochrana pred dotyk I _k [A] 620	3/B50A Ochrana pred dotyk R _p [Ω] 0,03	CYKY-J 5Cx10mm ²	FA 4 vývod rozvádzač R4, R5
16. Istič Izolačný odpor [MΩ] >40	OEZ LPN Ochrana pred dotyk Z _s [Ω] 0,41	3/B50A Ochrana pred dotyk I _k [A] 620	3/B50A Ochrana pred dotyk R _p [Ω] 0,03	CYKY-J 5Cx10mm ²	FA 5 vývod rozvádzač R6-7

ROZVÁDZAČ R2

Meranie napätia R2 pri vrátnici

Izolačný odpor		Ochrana pred dotyk		
R _{IZ} [MΩ]	Z _s [Ω]	I _k [A]	R _{pR} [Ω]	
L+L	L-PEN			
500	500	0,30		0,02
		0,31		
		0,31		

Hlavný prívodný kábel CYKY 5Cx10mm²

- 8 -

Posudzovaný objekt: elektroinštalácie, Administratívno - sociálna budova č. 16921/8, Ba
Revízy technik: Ing. Miroslav GOLIŠ, S2012/00449/EIC COO/EZ, E1 - A, B, Madridská 2, KE

I. RAD

17. KIWA POIII3+1 T2 T3 N+PE 40kA	AYKY 4Bx50mm ²	FW	prepäťová ochrana			
Izolačný odpor	Ochrana pred dotyk					
[MΩ]	Z _s [Ω]	I _k [A]	R _p [Ω]			
>40	0,19	490	0,05			
18. KIWA MSP 230 4,1Hz/65dB/20mA		FW1	indikátor stavu ochrany			
Izolačný odpor	Ochrana pred dotyk					
[MΩ]	Z _s [Ω]	I _k [A]	R _p [Ω]			
>40	0,19	490	0,05			
19. Istič MOELLER PL7 3/B25A	CYKY 5Cx10mm ²	FQ	Hlavný istič			
Izolačný odpor	Ochrana pred dotyk					
[MΩ]	Z _s [Ω]	I _k [A]	R _p [Ω]			
>40	0,31	490	0,05			
20. Chránič MOELLER PF6 40/4/003	CYKY-J 5Cx2,5mm ²	FI 1	prúdový chránič pre R2			
Izolačný odpor	Ochrana pred dotyk					
[MΩ]	Z _s [Ω]	I _k [A]	R _p [Ω]	U _d [V]	ΔT [ms]	I _o [mA]
>40	0,31	799	0,03	0,0	31	25,1
21. Istič MOELLER PL6 1/B16A	CYKY- 3Cx2,5mm ²	FA 1	vývod zásuvka Z1 230V 16A 50Hz			
Izolačný odpor	Ochrana pred dotyk					
[MΩ]	Z _s [Ω]	I _k [A]	R _p [Ω]			
>40	0,19	620	0,03			
22. Istič MOELLER PL6 1/B16A	CYKY- 3Cx2,5mm ²	FA 2	vývod zásuvka Z2 závora 230V 16A 50Hz			
Izolačný odpor	Ochrana pred dotyk					
[MΩ]	Z _s [Ω]	I _k [A]	R _p [Ω]			
>40	0,20	620	0,03			
23. Istič MOELLER PL6 1/B16A	CYKY- 3Cx2,5mm ²	FA 3	vývod zásuvka Z3 230V 16A 50Hz			
Izolačný odpor	Ochrana pred dotyk					
[MΩ]	Z _s [Ω]	I _k [A]	R _p [Ω]			
>40	0,18	600	0,03			
II. RAD						
24. Istič MOELLER PL6 1/B16A	CYKY- 3Cx2,5mm ²	FA 4	vývod zásuvka Z4 230V 16A 50Hz			
Izolačný odpor	Ochrana pred dotyk					
[MΩ]	Z _s [Ω]	I _k [A]	R _p [Ω]			
>40	0,19	620	0,03			
25. Istič MOELLER PL6 1/B10A	CYKY- 3Cx1,5mm ²	FA 5	vývod svetlo SV1 230V 10A 50Hz			
Izolačný odpor	Ochrana pred dotyk					
[MΩ]	Z _s [Ω]	I _k [A]	R _p [Ω]			
>40	0,19	620	0,03			

- 9 -

Posudzovaný objekt: elektroinštalácie, Administratívno - sociálna budova č. 16921/8, Ba
Revízy technik: Ing. Miroslav GOLIÁŠ, S2012/00449/EIC COO/EZ, E1 - A,B, Madridská 2, KE

26. Istič Izolačný odpor [MΩ] >40	MOELLER PL6 1/B10A Ochrana pred dotykom Z _s [Ω] 0,17	I _k [A] 620	R _p [Ω] 0,03	CYKY- 3Cx1,5mm ²	FA 6 vývod svetlo SV2 230V 10A 50Hz
27. Istič Izolačný odpor [MΩ] >40	MOELLER PL6 1/B10A Ochrana pred dotykom Z _s [Ω] 0,18	I _k [A] 600	R _p [Ω] 0,03	CYKY- 3Cx1,5mm ²	FA 7 vývod svetlo SV3 230V 10A 50Hz
28. Istič Izolačný odpor [MΩ] >40	MOELLER PL6 1/B10A Ochrana pred dotykom Z _s [Ω] 0,19	I _k [A] 620	R _p [Ω] 0,03	CYKY- 3Cx1,5mm ²	FA 8 vývod svetlo SV4 Núdzové 230V 10A 50Hz
29. Istič Izolačný odpor [MΩ] >40	MOELLER PL6 1/B10A Ochrana pred dotykom Z _s [Ω] 0,17	I _k [A] 620	R _p [Ω] 0,03	CYKY- 3Cx1,5mm ²	FA 9 vývod svetlo SV5 archív 230V 10A 50Hz
30. Istič Izolačný odpor [MΩ] >40	MOELLER PL6 1/B10A Ochrana pred dotykom Z _s [Ω] 0,18	I _k [A] 600	R _p [Ω] 0,03	CYKY- 3Cx1,5mm ²	FA10 vývod svetlo SV6 schody 230V 10A 50Hz
31. Istič Izolačný odpor [MΩ] >40	MOELLER PL7 1/C10A Ochrana pred dotykom Z _s [Ω] 0,18	I _k [A] 600	R _p [Ω] 0,03	CYKY- 3Cx2,5mm ²	FA11 vývod klimatizácia 230V 10A 50Hz
32. Istič Izolačný odpor [MΩ] >40	Legrand PL6 1/B10A Ochrana pred dotykom Z _s [Ω] 0,18	I _k [A] 600	R _p [Ω] 0,03	CYKY- 3Cx1,5mm ²	FA10 vývod EPS 230V 10A 50Hz

ROZVÁDZAČ R3

Meranie napätia R3 pri kotolni

Izolačný odpor		Ochrana pred dotykom		
R _{1z} [MΩ]	Z _s [Ω]	I _k [A]	R _{p r} [Ω]	
L+L	L-PEN			
500	500	0,18		0,02
		0,19		
		0,19		

Hlavný prívodný kábel CYKY 5Cx6mm²

I. RAD

33. Istič Izolačný odpor [MΩ] >40	MOELLER PL7 3/B25A Ochrana pred dotykom Z _s [Ω] 0,19	I _k [A] 490	R _p [Ω] 0,05	CYKY 5Cx 6mm ²	FQ Hlavný istič
---	---	---------------------------	----------------------------	---------------------------	-----------------

- 10 -

Posudzovaný objekt: elektroinštalácie, Administratívno - sociálna budova č. 16921/8, Ba
Revízy technik: Ing. Miroslav GOLIÁŠ, S2012/00449/EIC COO/EZ, E1 - A,B, Madridská 2, KE

34. Chránič MOELLER PF6 40/4/003	CYKY-J 5Cx2,5mm ²	FI 1 prúdový chránič pre R3
Izolačný odpor	Ochrana pred dotyk	
[MΩ]	Z _s [Ω]	I _k [A]
>40	0,17	610
	R _p [Ω]	U _d [V]
	0,04	0,0
		ΔT [ms]
		33
		I _o [mA]
		24,6
35. Istič MOELLER PL6 1/B10A	CYKY- 3Cx1,5mm ²	FA 1 vývod svetlo SV1 230V 10A 50Hz
Izolačný odpor	Ochrana pred dotyk	
[MΩ]	Z _s [Ω]	I _k [A]
>40	0,19	620
	R _p [Ω]	
	0,03	
36. Istič MOELLER PL6 1/B10A	CYKY- 3Cx1,5mm ²	FA 2 vývod svetlo SV2 230V 10A 50Hz
Izolačný odpor	Ochrana pred dotyk	
[MΩ]	Z _s [Ω]	I _k [A]
>40	0,20	620
	R _p [Ω]	
	0,03	
37. Istič MOELLER PL6 1/B10A	CYKY- 3Cx1,5mm ²	FA 3 vývod svetlo SV3 230V 10A 50Hz
Izolačný odpor	Ochrana pred dotyk	
[MΩ]	Z _s [Ω]	I _k [A]
>40	0,18	600
	R _p [Ω]	
	0,03	
38. Istič MOELLER PL6 1/B16A	CYKY- 3Cx2,5mm ²	FA 4 vývod zásuvka Z1 230V 16A 50Hz
Izolačný odpor	Ochrana pred dotyk	
[MΩ]	Z _s [Ω]	I _k [A]
>40	0,19	620
	R _p [Ω]	
	0,03	

II. RAD

39. KIWA POII3+1 T2 T3 N+PE 40kA	AYKY 4Bx50mm ²	FW prepäťová ochrana
Izolačný odpor	Ochrana pred dotyk	
[MΩ]	Z _s [Ω]	I _k [A]
>40	0,19	490
	R _p [Ω]	
	0,05	
40. KIWA MSP 230 4,1Hz/65dB/20mA		FW1 indikátor stavu ochrany
Izolačný odpor	Ochrana pred dotyk	
[MΩ]	Z _s [Ω]	I _k [A]
>40	0,19	490
	R _p [Ω]	
	0,05	
41. Istič EATON PL6 3/B20A	CYKY-J 5Cx2,5mm ²	FA 5 vývod zásuvka 400V 400V 16A IP 44, 50Hz
Izolačný odpor	Ochrana pred dotyk	
[MΩ]	Z _s [Ω]	I _k [A]
>40	0,17	620
	R _p [Ω]	
	0,03	

ROZVÁDZAČ R4

Meranie napätia R4 kancelária vodičov

Izolačný odpor	Ochrana pred dotyk	
R _{iz} [MΩ]	Z _s [Ω]	I _k [A]
L+L 500	L-PEN 500	
		R _{p r} [Ω]
		0,18
		0,19
		0,19

Hlavný prívodný kábel CYKY 5Cx6mm²

- 11 -

Posudzovaný objekt: elektroinštalácie, Administratívno - sociálna budova č. 16921/8, Ba
Revízný technik: Ing. Miroslav GOLIÁŠ, S2012/00449/EIC COO/EZ, E1 - A,B, Madridská 2, KE

I. RAD

42. Istič EATON PL7 3/C20A CYKY 5Cx 6mm² **FQ** Hlavný istič
Izolačný Ochrana
odpor pred dotykom
[MΩ] Z_s [Ω] I_k [A] R_p [Ω]
>40 0,19 490 0,05

43. Chránič EATON PF6 25/4/003 CYKY-J 5Cx2,5mm² **FI 1** prúdový chránič pre R4
Izolačný Ochrana
odpor pred dotykom
[MΩ] Z_s [Ω] I_k [A] R_p [Ω] U_d [V] ΔT [ms] I_o [mA]
>40 0,17 610 0,04 0,0 33 24,6

44. Relé ELKO CRM 91H CYKY- 3Cx1,5mm² **FA 1** vývod relé UPS
Izolačný Ochrana
odpor pred dotykom
[MΩ] Z_s [Ω] I_k [A] R_p [Ω]
>40 0,19 620 0,03

II. RAD

45. Istič EATON PL6 3/B20A CYKY-J 5Cx2,5mm² **FA 2** vývod zásuvka 400V
Izolačný Ochrana
odpor pred dotykom
[MΩ] Z_s [Ω] I_k [A] R_p [Ω]
>40 0,20 620 0,03

46. Istič EATON PL6 1/B10A CYKY-J 3Cx1,5mm² **FA 3** vývod svetlo SV1 šatňa
Izolačný Ochrana
odpor pred dotykom
[MΩ] Z_s [Ω] I_k [A] R_p [Ω]
>40 0,18 600 0,03

47. Istič EATON PL6 1/B10A CYKY-J 3Cx1,5mm² **FA 4** vývod svetlo SV1B schod kuch
Izolačný Ochrana
odpor pred dotykom
[MΩ] Z_s [Ω] I_k [A] R_p [Ω]
>40 0,19 620 0,03

48. Istič EATON PL6 1/B10A CYKY-J 3Cx1,5mm² **FA 5** vývod svetlo SV2 sprcha
Izolačný Ochrana
odpor pred dotykom
[MΩ] Z_s [Ω] I_k [A] R_p [Ω]
>40 0,18 600 0,03

49. Istič EATON PL6 1/B10A CYKY-J 3Cx1,5mm² **FA 6** vývod svetlo SVN3
Izolačný Ochrana
odpor pred dotykom
[MΩ] Z_s [Ω] I_k [A] R_p [Ω]
>40 0,19 620 0,03

50. Istič EATON PL6 1/B16A CYKY-J 3Cx2,5mm² **FA 7** vývod zasuvka Z5
Izolačný Ochrana
odpor pred dotykom
[MΩ] Z_s [Ω] I_k [A] R_p [Ω]
>40 0,18 600 0,03

51. Istič EATON PL6 1/B16A CYKY-J 3Cx2,5mm² **FA 8** vývod zasuvka Z6
Izolačný Ochrana
odpor pred dotykom
[MΩ] Z_s [Ω] I_k [A] R_p [Ω]
>40 0,19 620 0,03

**OLO**[®]

Odvoz a likvidácia odpadu a. s.

Ivanská cesta 22
 821 04 Bratislava 2
 ČSOB, a. s. IBAN SK37 7500 0000 0000 2533 2773 IČO: 00681300
 Zapísaná v Obchodnom registri DIČ: 2020318256
 Mestského súdu Bratislava III, odd. Sa, vl. č. 482/B IČ DPH: SK2020318256

- 12 -

Posudzovaný objekt: elektroinštalácie, Administratívno - sociálna budova č. 16921/8, Ba
 Revízy technik: Ing. Miroslav GOLIÁŠ, S2012/00449/EIC COO/EZ, E1 - A,B, Madridská 2, KE

52. Istič	EATON	PL6 1/B10A	CYKY-J 3Cx1,5mm ²	FA 9 vývod svetlo SV10 230V 10A 50Hz
Izolačný odpor	Ochrana pred dotykom			
[MΩ]	Z _s [Ω]	I _k [A]	R _p [Ω]	
>40	0,19	620	0,03	
53. Istič	EATON	PL6 1/B16A	CYKY-J 3Cx2,5mm ²	FA 8 vývod zasuvka UPS 230V 16A 50Hz
Izolačný odpor	Ochrana pred dotykom			
[MΩ]	Z _s [Ω]	I _k [A]	R _p [Ω]	
>40	0,19	620	0,03	

ROZVÁDZAČ R5

Meranie napätia R5 obch. oddelenie

Izolačný odpor	Ochrana pred dotykom		Hlavný prívodný kábel CYKY 5Cx10mm ²
R _{Iz} [MΩ]	Z _s [Ω]	I _k [A]	R _{p,r} [Ω]
L+L L-PEN			
500 500	0,49		0,02
	0,50		
	0,48		

I. RAD

54. Istič	EATON	IS 3/ 40A	CYKY-J 5Cx10mm ²	QM 1 Hlavný vypínač
odpor	pred dotykom			
[MΩ]	Z _s [Ω]	I _k [A]	R _p [Ω]	
>40	0,20	620	0,03	
55. KIWA POII3+1 T2 T3 N+PE 40kA			AYKY 4Bx50mm ²	FW prepäťová ochrana
Izolačný odpor	Ochrana pred dotykom			
[MΩ]	Z _s [Ω]	I _k [A]	R _p [Ω]	
>40	0,19	490	0,05	
56. KIWA MSP 230 4,1Hz/65dB/20mA				FW1 indikátor stavu ochrany
Izolačný odpor	Ochrana pred dotykom			
[MΩ]	Z _s [Ω]	I _k [A]	R _p [Ω]	
>40	0,19	490	0,05	
57. Istič	EATON	PL6 3/B16A	CYKY-J 5Cx2,5mm ²	FA 3 vývod 400V
Izolačný odpor	Ochrana pred dotykom			
[MΩ]	Z _s [Ω]	I _k [A]	R _p [Ω]	
>40	0,31	490	0,05	
58. Istič	EATON	PL6 3/B16A	CYKY-J 5Cx2,5mm ²	FA 4 vývod 400V
Izolačný odpor	Ochrana pred dotykom			
[MΩ]	Z _s [Ω]	I _k [A]	R _p [Ω]	
>40	0,31	490	0,05	

II. RAD

59. Istič	EATON	PL6 3/B16A	CYKY-J 5Cx2,5mm ²	FA 2 vývod 400V
Izolačný odpor	Ochrana pred dotykom			
[MΩ]	Z _s [Ω]	I _k [A]	R _p [Ω]	
>40	0,31	490	0,05	

Posudzovaný objekt: elektroinštalácie, Administratívno - sociálna budova č. 16921/8, Ba
Revizný technik: Ing. Miroslav GOLIÁŠ, S2012/00449/EIC COO/EZ, E1 - A,B, Madridská 2, KE

60. Chránič EATON PF6 25/4/003 Izolačný odpor [MΩ] >40	Ochrana pred dotyk Z _s [Ω] 0,31	I _k [A] 799	R _p [Ω] 0,03	U _d [V] 0,0	ΔT [ms] 31	I _o [mA] 25,1	CYKY-J 5Cx2,5mm ² FI01 p. chránič pre FA01,02 FA 1
61. Istič MOELLER PL7 3/C16A Izolačný odpor [MΩ] >40	Ochrana pred dotyk Z _s [Ω] 0,31	I _k [A] 490	R _p [Ω] 0,05				CYKY-J 5Cx2,5mm ² FA01 vývod klima strecha
62. Istič MOELLER PL7 1/C10A Izolačný odpor [MΩ] >40	Ochrana pred dotyk Z _s [Ω] 0,19	I _k [A] 620	R _p [Ω] 0,03				CYKY-J 3Cx2,5mm ² FA02 vývod ovl 230V 10A 50Hz
63. Istič EATON PL6 3/B32A Izolačný odpor [MΩ] >40	Ochrana pred dotyk Z _s [Ω] 0,20	I _k [A] 620	R _p [Ω] 0,03				CYKY-J 5Cx2,5mm ² FA 2 vývod 400V 230V 10A 50Hz
III. RAD							
64. Chránič EATON PF6 25/4/003 Izolačný odpor [MΩ] >40	Ochrana pred dotyk Z _s [Ω] 0,31	I _k [A] 799	R _p [Ω] 0,03	U _d [V] 0,0	ΔT [ms] 31	I _o [mA] 25,1	CYKY-J 5Cx2,5mm ² FI 1 p. chránič pre FA11-FA19
65. Istič EATON PL6 1/B10A Izolačný odpor [MΩ] >40	Ochrana pred dotyk Z _s [Ω] 0,19	I _k [A] 620	R _p [Ω] 0,03				CYKY-J 3Cx1,5mm ² FA11 vývod svetlo SV1 230V 10A 50Hz
66. Istič EATON PL6 1/B10A Izolačný odpor [MΩ] >40	Ochrana pred dotyk Z _s [Ω] 0,19	I _k [A] 620	R _p [Ω] 0,03				CYKY-J 3Cx1,5mm ² FA12 vývod svetlo SV2 230V 10A 50Hz
67. Istič EATON PL6 1/B10A Izolačný odpor [MΩ] >40	Ochrana pred dotyk Z _s [Ω] 0,19	I _k [A] 620	R _p [Ω] 0,03				CYKY-J 3Cx1,5mm ² FA13 vývod svetlo SV3 230V 10A 50Hz
68. Istič MOELLER PL6 1/B10A Izolačný odpor [MΩ] >40	Ochrana pred dotyk Z _s [Ω] 0,19	I _k [A] 620	R _p [Ω] 0,03				CYKY-J 3Cx1,5mm ² FA14 vývod svetlo SV4 230V 10A 50Hz
69. Istič MOELLER PL6 1/B16A Izolačný odpor [MΩ] >40	Ochrana pred dotyk Z _s [Ω] 0,18	I _k [A] 600	R _p [Ω] 0,03				CYKY- 3Cx2,5mm ² FA15 vývod zásuvka Z1 230V 16A 50Hz

Posudzovaný objekt: elektroinštalácie, Administratívno - sociálna budova č. 16921/8, Ba
Revizný technik: Ing. Miroslav GOLIÁŠ, S2012/00449/EIC COO/EZ, E1 - A,B, Madridská 2, KE

70. Istič	MOELLER PL6 1/B16A	CYKY-	3Cx2,5mm ²	FA16	vývod zásuvka Z2 230V 16A 50Hz
Izolačný odpor	Ochrana pred dotyk				
[MΩ]	Z _s [Ω]	I _k [A]	R _p [Ω]		
>40	0,18	600	0,03		
71. Istič	MOELLER PL6 1/B16A	CYKY-	3Cx2,5mm ²	FA17	vývod zásuvka Z3 230V 16A 50Hz
Izolačný odpor	Ochrana pred dotyk				
[MΩ]	Z _s [Ω]	I _k [A]	R _p [Ω]		
>40	0,18	600	0,03		
72. Istič	MOELLER PL6 1/B16A	CYKY-	3Cx2,5mm ²	FA18	vývod zásuvka Z4 230V 16A 50Hz
Izolačný odpor	Ochrana pred dotyk				
[MΩ]	Z _s [Ω]	I _k [A]	R _p [Ω]		
>40	0,18	600	0,03		
73. Istič	MOELLER PL6 1/B16A	CYKY-	3Cx2,5mm ²	FA19	vývod zásuvka Z5 230V 16A 50Hz
Izolačný odpor	Ochrana pred dotyk				
[MΩ]	Z _s [Ω]	I _k [A]	R _p [Ω]		
>40	0,18	600	0,03		
IV. RAD					
74. Istič	EATON PL6 1/C25A	CYKY-J	5Cx2,5mm ²	FA13	vývod svetlo SV3 230V 10A 50Hz
Izolačný odpor	Ochrana pred dotyk				
[MΩ]	Z _s [Ω]	I _k [A]	R _p [Ω]		
>40	0,19	620	0,03		
75. Chránič	EATON PF6 25/4/003	CYKY-J	5Cx2,5mm ²	FI 2	p. chránič pre FA21-26, FA001
Izolačný odpor	Ochrana pred dotyk				
[MΩ]	Z _s [Ω]	I _k [A]	R _p [Ω]	U _d [V]	ΔT [ms]
>40	0,31	799	0,03	0,0	31
					I _o [mA]
					25,1
76. Istič	MOELLER PL7 1/B16A	CYKY-	3Cx2,5mm ²	FA21	vývod zásuvka Z6 230V 16A 50Hz
Izolačný odpor	Ochrana pred dotyk				
[MΩ]	Z _s [Ω]	I _k [A]	R _p [Ω]		
>40	0,17	620	0,03		
77. Istič	MOELLER PL7 1/B16A	CYKY-	3Cx2,5mm ²	FA22	vývod zásuvka Z7 230V 16A 50Hz
Izolačný odpor	Ochrana pred dotyk				
[MΩ]	Z _s [Ω]	I _k [A]	R _p [Ω]		
>40	0,18	600	0,03		
78. Istič	MOELLER PL7 1/B16A	CYKY-	3Cx2,5mm ²	FA23	vývod zásuvka Z8 230V 16A 50Hz
Izolačný odpor	Ochrana pred dotyk				
[MΩ]	Z _s [Ω]	I _k [A]	R _p [Ω]		
>40	0,19	620	0,03		
79. Istič	MOELLER PL7 1/B16A	CYKY-	3Cx2,5mm ²	FA24	vývod zásuvka Z9 230V 16A 50Hz
Izolačný odpor	Ochrana pred dotyk				
[MΩ]	Z _s [Ω]	I _k [A]	R _p [Ω]		
>40	0,17	620	0,03		

- 15 -

Posudzovaný objekt: elektroinštalácie, Administratívno - sociálna budova č. 16921/8, Ba
Revízný technik: Ing. Miroslav GOLIÁŠ, S2012/00449/EIC COO/EZ, E1 - A,B, Madridská 2, KE

80. Istič Izolačný odpor [MΩ] >40	MOELLER PL7 1/B16A Ochrana pred dotykom Z _s [Ω] 0,18	I _k [A] 600	R _p [Ω] 0,03	CYKY- 3Cx2,5mm ²	FA25 vývod zásuvka Z10 230V 16A 50Hz
81. Istič Izolačný odpor [MΩ] >40	EATON PL6 1/C10A Ochrana pred dotykom Z _s [Ω] 0,18	I _k [A] 600	R _p [Ω] 0,03	CYKY- 3Cx2,5mm ²	FA26 vývod zásuvka Z11 230V 16A 50Hz
82. Istič Izolačný odpor [MΩ] >40	MOELLER PL7 1/B16A Ochrana pred dotykom Z _s [Ω] 0,18	I _k [A] 600	R _p [Ω] 0,03	CYKY- 3Cx2,5mm ²	FA001 vývod zásuvka Z12 230V 16A 50Hz

ROZVÁDZAČ R6.7

Meranie napätia R6.7 II.NP pri m.č. 304

Izolačný odpor		Ochrana pred dotykom			
R _{Iz} [MΩ]	Z _s [Ω]	I _k [A]	R _{p,r} [Ω]		
L+L	L-PEN				Hlavný prívodný kábel CYKY 5Cx10mm ²
500	500	0,62	0,02		
		0,61			
		0,63			

I. RAD

83. Istič Izolačný odpor [MΩ] >40	MOELLER PL7 3/B25A Ochrana pred dotykom Z _s [Ω] 0,31	I _k [A] 490	R _p [Ω] 0,05	CYKY 5Cx10mm ²	FO Hlavný istič
84. KIWA POII3+1 T2 T3 N+PE 40kA Izolačný odpor [MΩ] >40	Ochrana pred dotykom Z _s [Ω] 0,19	I _k [A] 490	R _p [Ω] 0,05	CYKY 5Cx10mm ²	FW prepäťová ochrana
85. Istič Izolačný odpor [MΩ] >40	TRACON TDZ 1/C16A Ochrana pred dotykom Z _s [Ω] 0,31	I _k [A] 490	R _p [Ω] 0,05	CYKY 3Cx2,5mm ²	FA 1 REK 1
86. Istič Izolačný odpor [MΩ] >40	TRACON TDZ 1/C16A Ochrana pred dotykom Z _s [Ω] 0,31	I _k [A] 490	R _p [Ω] 0,05	CYKY 3Cx2,5mm ²	FA 2 REK 2
87. Istič Izolačný odpor [MΩ] >40	MOELLER PL6 1/B16A Ochrana pred dotykom Z _s [Ω] 0,18	I _k [A] 600	R _p [Ω] 0,03	CYKY- 3Cx2,5mm ²	FA 3 vývod zásuvka Z1 230V 16A 50Hz

- 16 -

Posudzovaný objekt: elektroinštalácie, Administratívno - sociálna budova č. 16921/8, Ba
Revízy technik: Ing. Miroslav GOLIÁŠ, S2012/00449/EIC COO/EZ, E1 - A,B, Madridská 2, KE

88. KIWA MSP 230 4,1Hz/65dB/20mA					FW1 indikátor stavu ochrany
Izolačný odpor	Ochrana pred dotyk				
[MΩ]	Z _s [Ω]	I _k [A]	R _p [Ω]		
>40	0,19	490	0,05		
II. RAD					
89. Istič MOELLER PL6 1/B16A				CYKY- 3Cx2,5mm ²	FA 4 vývod zásuvka Z2 230V 16A 50Hz
Izolačný odpor	Ochrana pred dotyk				
[MΩ]	Z _s [Ω]	I _k [A]	R _p [Ω]		
>40	0,18	600	0,03		
90. Istič MOELLER PL6 1/B16A				CYKY- 3Cx2,5mm ²	FA 5 vývod zásuvka Z3 230V 16A 50Hz
Izolačný odpor	Ochrana pred dotyk				
[MΩ]	Z _s [Ω]	I _k [A]	R _p [Ω]		
>40	0,18	600	0,03		
91. Istič MOELLER PL6 1/B16A				CYKY- 3Cx2,5mm ²	FA 6 vývod zásuvka Z4 230V 16A 50Hz
Izolačný odpor	Ochrana pred dotyk				
[MΩ]	Z _s [Ω]	I _k [A]	R _p [Ω]		
>40	0,19	620	0,03		
92. Istič MOELLER PL6 1/B16A				CYKY- 3Cx2,5mm ²	FA 7 vývod zásuvka Z5 230V 16A 50Hz
Izolačný odpor	Ochrana pred dotyk				
[MΩ]	Z _s [Ω]	I _k [A]	R _p [Ω]		
>40	0,20	620	0,03		
93. Istič MOELLER PL6 1/B16A				CYKY- 3Cx2,5mm ²	FA 8 vývod zásuvka Z6 230V 16A 50Hz
Izolačný odpor	Ochrana pred dotyk				
[MΩ]	Z _s [Ω]	I _k [A]	R _p [Ω]		
>40	0,18	600	0,03		
94. Istič MOELLER PL6 1/B16A				CYKY- 3Cx2,5mm ²	FA 9 vývod zásuvka Z7 230V 16A 50Hz
Izolačný odpor	Ochrana pred dotyk				
[MΩ]	Z _s [Ω]	I _k [A]	R _p [Ω]		
>40	0,18	600	0,03		
95. Istič MOELLER PL6 1/B16A				CYKY- 3Cx2,5mm ²	FA10 vývod zásuvka Z8 230V 16A 50Hz
Izolačný odpor	Ochrana pred dotyk				
[MΩ]	Z _s [Ω]	I _k [A]	R _p [Ω]		
>40	0,18	600	0,03		
96. Istič MOELLER PL6 1/B16A				CYKY- 3Cx2,5mm ²	FA11 vývod zásuvka Z9 230V 16A 50Hz
Izolačný odpor	Ochrana pred dotyk				
[MΩ]	Z _s [Ω]	I _k [A]	R _p [Ω]		
>40	0,19	620	0,03		
97. Istič MOELLER PL6 1/B16A				CYKY- 3Cx1,5mm ²	FA12 vývod svetlo SV1 230V 10A 50Hz
Izolačný odpor	Ochrana pred dotyk				
[MΩ]	Z _s [Ω]	I _k [A]	R _p [Ω]		
>40	0,18	600	0,03		

- 17 -

Posudzovaný objekt: elektroinštalácie, Administratívno - sociálna budova č. 16921/8, Ba
Revizný technik: Ing. Miroslav GOLIÁŠ, S2012/00449/EIC COO/EZ, E1 - A,B, Madridská 2, KE

98. Istič Izolačný odpor	MOELLER PL6 1/B16A Ochrana pred dotyk	CYKY-	3Cx1,5mm ²	FA13 vývod svetlo SV2 307-309 230V 10A 50Hz
[MΩ] >40	Z _s [Ω] 0,18	I _k [A] 600	R _p [Ω] 0,03	
99. Istič Izolačný odpor	MOELLER PL6 1/B16A Ochrana pred dotyk	CYKY-	3Cx1,5mm ²	FA14 vývod svetlo SV3 Núdzové 230V 10A 50Hz
[MΩ] >40	Z _s [Ω] 0,18	I _k [A] 600	R _p [Ω] 0,03	
100. Istič Izolačný odpor	MOELLER PL6 1/B16A Ochrana pred dotyk	CYKY-	3Cx1,5mm ²	FA15 vývod svetlo SV4 17-19 230V 10A 50Hz
[MΩ] >40	Z _s [Ω] 0,19	I _k [A] 620	R _p [Ω] 0,03	
III. RAD				
101. Istič Izolačný odpor	MOELLER PL6 1/B16A Ochrana pred dotyk	CYKY-	3Cx1,5mm ²	FA16 vývod svetlo SV5 230V 10A 50Hz
[MΩ] >40	Z _s [Ω] 0,18	I _k [A] 600	R _p [Ω] 0,03	
102. Istič Izolačný odpor	MOELLER PL6 1/B10A Ochrana pred dotyk	CYKY-	3Cx1,5mm ²	FA17 vývod svetlo SV6 230V 10A 50Hz
[MΩ] >40	Z _s [Ω] 0,19	I _k [A] 620	R _p [Ω] 0,03	
103. Istič Izolačný odpor	MOELLER PL6 1/C10A Ochrana pred dotyk	CYKY-	3Cx2,5mm ²	FA18 vývod zásuvka Klima server 230V 16A 50Hz
[MΩ] >40	Z _s [Ω] 0,19	I _k [A] 620	R _p [Ω] 0,03	
104. Istič Izolačný odpor	MOELLER PL6 1/C10A Ochrana pred dotyk	CYKY-	3Cx2,5mm ²	FA19 vývod Klima Toshiba strecha 230V 16A 50Hz
[MΩ] >40	Z _s [Ω] 0,19	I _k [A] 620	R _p [Ω] 0,03	
105. Istič Izolačný odpor	MOELLER PL6 1/C16A Ochrana pred dotyk	CYKY-	3Cx2,5mm ²	FA18 vývod Klima kancel I 230V 16A 50Hz
[MΩ] >40	Z _s [Ω] 0,19	I _k [A] 620	R _p [Ω] 0,03	
106. Istič Izolačný odpor	MOELLER PL6 1/C16A Ochrana pred dotyk	CYKY-	3Cx2,5mm ²	FA18 vývod Klima kancel P 230V 16A 50Hz
[MΩ] >40	Z _s [Ω] 0,19	I _k [A] 620	R _p [Ω] 0,03	

- 18 -

Posudzovaný objekt: elektroinštalácie, Administratívno - sociálna budova č. 16921/8, Ba
Revizný technik: Ing. Miroslav GOLIÁŠ, S2012/00449/EIC COO/EZ, E1 - A,B, Madridská 2, KE

ROZVÁDZAČ R6-7.1

Meranie napätia R6-7.1 II.NP vedľa R6-7

Izolačný odpor		Ochrana pred dotykom		Hlavný prívodný kábel CYKY 5Cx10mm ²
R _{Iz} [MΩ]	Z _s [Ω]	I _k [A]	R _p [Ω]	
L+L	L-PEN			
500	500	0,62	0,02	
		0,61		
		0,63		

I. RAD

107. Istič	MOELLER PL6 1/B16A								
Izolačný odpor	Ochrana pred dotykom								
[MΩ]	Z _s [Ω]	I _k [A]	R _p [Ω]						
>40	0,18	600	0,03	CYKY-	3Cx2,5mm ²	FA 1	vývod zásuvka Z5 kuch		
							230V 16A 50Hz		
108. Istič	MOELLER PL6 1/B16A								
Izolačný odpor	Ochrana pred dotykom								
[MΩ]	Z _s [Ω]	I _k [A]	R _p [Ω]						
>40	0,18	600	0,03	CYKY-	3Cx2,5mm ²	FA 2	vývod zásuvka Z6 kuch 2		
							230V 16A 50Hz		
109. Istič	MOELLER PL6 1/B16A								
Izolačný odpor	Ochrana pred dotykom								
[MΩ]	Z _s [Ω]	I _k [A]	R _p [Ω]						
>40	0,18	600	0,03	CYKY-	3Cx2,5mm ²	FA 3	vývod zásuvka Z7 šatňa		
							230V 16A 50Hz		
110. Istič	EATON PL6 3/B20A								
Izolačný odpor	Ochrana pred dotykom								
[MΩ]	Z _s [Ω]	I _k [A]	R _p [Ω]						
>40	0,31	490	0,05	CYKY	5Cx10mm ²	FA 4	Zásuvka 400V		
II. RAD									
111. Istič	MOELLER PL7 3/B25A								
Izolačný odpor	Ochrana pred dotykom								
[MΩ]	Z _s [Ω]	I _k [A]	R _p [Ω]						
>40	0,31	490	0,05	CYKY	5Cx10mm ²	FQ	Hlavný istič		
112. Chránič	EATON PF6 25/4/003								
Izolačný odpor	Ochrana pred dotykom								
[MΩ]	Z _s [Ω]	I _k [A]	R _p [Ω]	U _d [V]	ΔT [ms]	I _o [mA]			
>40	0,31	799	0,03	0,0	31	25,1	FI 2	p. chránič pre FA21-26, FA00	
113. Istič	MOELLER PL6 1/B16A								
Izolačný odpor	Ochrana pred dotykom								
[MΩ]	Z _s [Ω]	I _k [A]	R _p [Ω]						
>40	0,18	600	0,03	CYKY-	3Cx1,5mm ²	FA16	vývod svetlo SV1 kuch chodba		
							230V 10A 50Hz		

- 19 -

Posudzovaný objekt: elektroinštalácie, Administratívno - sociálna budova č. 16921/8, Ba
Revízný technik: Ing. Miroslav GOLIÁŠ, S2012/00449/EIC COO/EZ, E1 - A,B, Madridská 2, KE

114. Istič MOELLER PL6 1/B10A Izolačný odpor [MΩ] Z_s [Ω] I_k [A] R_p [Ω] >40 0,19 620 0,03	CYKY- 3Cx1,5mm ²	FA17 vývod svetlo SV2 WC 230V 10A 50Hz
115. Istič MOELLER PL6 1/B16A Izolačný odpor [MΩ] Z_s [Ω] I_k [A] R_p [Ω] >40 0,18 600 0,03	CYKY- 3Cx1,5mm ²	FA16 vývod svetlo SV3 šatňa 230V 10A 50Hz
116. Istič EATON PL6 1/B10A Izolačný odpor [MΩ] Z_s [Ω] I_k [A] R_p [Ω] >40 0,19 620 0,03	CYKY- 3Cx1,5mm ²	FA17 vývod svetlo SV4 sprcha 230V 10A 50Hz

III. RAD

117. KIWA POII3+1 T2 T3 N+PE 40kA Izolačný odpor [MΩ] Z_s [Ω] I_k [A] R_p [Ω] >40 0,19 490 0,05	CYKY 5Cx10mm ²	FW prepäťová ochrana
118. KIWA MSP 230 4,1Hz/65dB/20mA Izolačný odpor [MΩ] Z_s [Ω] I_k [A] R_p [Ω] >40 0,19 490 0,05		FW1 indikátor stavu ochrany

ROZVÁDZAČ R8

Meranie napätia R8 miest. 307 Serverovňa

Izolačný odpor R_{Iz} [MΩ] Z_s [Ω] I_k [A] $R_{p,r}$ [Ω] L+L L-PEN 500 500 0,64 0,02 0,63 0,64	Hlavný prívodný kábel CYKY 5Cx6mm ²
---	--

I. RAD

119. Istič SEZ PR63 3/B20A Izolačný odpor [MΩ] Z_s [Ω] I_k [A] R_p [Ω] >40 0,63 290 0,05	CYKY 5Cx 6mm ²	FQ Hlavný istič
120. Chránič SEZ PF6 40/4/003 Izolačný odpor [MΩ] Z_s [Ω] I_k [A] R_p [Ω] U_d [V] ΔT [ms] I_o [mA] >40 0,64 310 0,04 0,0 31 21,1	CYKY-J 5Cx2,5mm ²	FI 1 prúdový chránič pre R8

- 20 -

Posudzovaný objekt: elektroinštalácie, Administratívno - sociálna budova č. 16921/8, Ba
Revizný technik: Ing. Miroslav GOLIÁŠ, S2012/00449/EIC COO/EZ, E1 - A,B, Madridská 2, KE

121. KIWA POII3+1 T2 T3 N+PE 40kA				CYKY 5Cx10mm ²	FW	prepäťová ochrana
Izolačný odpor	Ochrana pred dotyk					
[MΩ]	Z _s [Ω]	I _k [A]	R _p [Ω]			
>40	0,19	490	0,05			
122. Istič SEZ PL6 1/B10A				CYKY-J 3Cx1,5mm ²	FA 1	vývod svetlo SV1 230V 10A 50Hz
Izolačný odpor	Ochrana pred dotyk					
[MΩ]	Z _s [Ω]	I _k [A]	R _p [Ω]			
>40	0,20	620	0,03			
123. Istič SEZ PL6 1/B10A				CYKY-J 3Cx1,5mm ²	FA 2	vývod svetlo SV2 núdzové 230V 10A 50Hz
Izolačný odpor	Ochrana pred dotyk					
[MΩ]	Z _s [Ω]	I _k [A]	R _p [Ω]			
>40	0,20	620	0,03			
124. Istič SEZ PL6 1/B16A				CYKY-J 3Cx2,5mm ²	FA 3	vývod zásuvka Z1 PC 230V 10A 50Hz
Izolačný odpor	Ochrana pred dotyk					
[MΩ]	Z _s [Ω]	I _k [A]	R _p [Ω]			
>40	0,20	620	0,03			
125. Istič SEZ PL6 1/B16A				CYKY-J 3Cx2,5mm ²	FA 4	vývod zásuvka Z2 PC 230V 10A 50Hz
Izolačný odpor	Ochrana pred dotyk					
[MΩ]	Z _s [Ω]	I _k [A]	R _p [Ω]			
>40	0,20	620	0,03			
126. Istič SEZ PL6 1/B16A				CYKY-J 3Cx2,5mm ²	FA 5	vývod zásuvka Z3 PC 230V 10A 50Hz
Izolačný odpor	Ochrana pred dotyk					
[MΩ]	Z _s [Ω]	I _k [A]	R _p [Ω]			
>40	0,20	620	0,03			
127. KIWA MSP 230 4,1Hz/65dB/20mA					FW1	indikátor stavu ochrany
Izolačný odpor	Ochrana pred dotyk					
[MΩ]	Z _s [Ω]	I _k [A]	R _p [Ω]			
>40	0,19	490	0,05			

PREHLIADKA A MERANIE SPOJITOSTI VODIČOV PRE HLAVNÉ POSPÁJANIE:

HUP č. 1

Navzájom prepojené komponenty:

			spoje	vodič	dĺžka	R [MΩ]	Rpr [MΩ]
HUP	RH	PEN	2	CYY 6	1	13	0,01
HUP	rozvádzač R2		2	CYY 6	13	9	0,02
HUP	rozvádzač R3		2	CYY 6	3	15	0,02
HUP	rozvádzač R4		2	CYY 6	9	17	0,02
HUP	rozvádzač R5		2	CYY 6	18	29	0,01
HUP	rozvádzač R6-7		2	CYY 6	19	15	0,02
HUP	rozvádzač R6-7.1		2	CYY 6	21	15	0,01
HUP	rozvádzač R8		2	CYY 6	34	27	0,03

**OLO**[®]

Dvovoz a likvidácia odpadu a. s.

Ivanská cesta 22
821 04 Bratislava 2

ČSOB, a. s. IBAN SK37 7500 0000 0000 2533 2773

Zapísaná v Obchodnom registri

Mestského súdu Bratislava III, odd. Sa, vl. č. 482/B

IČO: 00681300

DIČ: 2020318256

IČ DPH: SK2020318256

- 21 -

**Posudzovaný objekt: elektroinštalácie, Administratívno - sociálna budova č. 16921/8, Ba
Revízný technik: Ing. Miroslav GOLIÁŠ, S2012/00449/EIC COO/EZ, E1 - A,B, Madridská 2, KE**

Exponenciálna prípojnica je umiestnená na I.NP v priestore kotolne pod RH. V revidovanom objekte sú na hlavnej pospájajúcej prípojnici pripojené všetky komponenty, čo vyhovuje požiadavkam podľa STN 33 2000 4-41

7. VYHODNOTENIE MERANÍ A SKÚŠOK ZARIADENIA

Prehliadkou elektrického zariadenia bolo zistené, že ustanovenia STN 332000-6 čl.611, sú dodržané.

Namerané hodnoty izolačného odporu vyhovujú, pretože prevyšujú najmenšie prípustné hodnoty stanovené v STN 332000-6, čl.612.3 a tabuľky 61A.

Namerané hodnoty prechodových odporov pripojenia ochranných vodičov sú menšie ako 0,1 ohm, a preto spĺňajú požiadavku STN 332000-6 čl. 612.2

Funkčná schopnosť istiacich prvkov spínačov svetelných arematúr a zapojenie prístrojov vyhovuje

Namerané hodnoty izolačných odporov vyhovujú, pretože sú vo všetkých prípadoch vyššie ako 0,5 MΩ, V protokole je uvedena najmenšia hodnota meraní.

Prúdové chrániče vypínajú pri dosiahnutí svojho vybavovacieho rozdielového prúdu čo je v súlade s STN 33 2000 6

Dovolené trvalé dotykové napätie max 25V nie je prekročené.

Všetky uvedené namerané hodnoty impedancie vyp. slučiek zaistujú samočinnné odpojenie napájania v predpísanom časovom limite v súlade s STN 33 2000 4-41 čl.612.8

Pri overovaní v jednopólových spínacích zariadeniach použitých v inštalácii vo v

8. ZÁVADY

8.1 Ohrozujúce bezpečnosť : neboli zistené

8.2 Všeobecné :

8.3 Ostatné : neboli zistené

Svietidlá v spol priestoroch a dielni nemajú namontované kryty
Zábrany a kryty sa musia na svojom mieste pevne zaistiť, musia mať dostatočnú stabilitu a trvanlivosť, aby pri známych podmienkach normálnej prevádzky zachovávali požadovaný stupeň ochrany krytom a príslušné oddelenie od živých častí, pričom sa berú do úvahy príslušné vonkajšie vplyvy.

rozpor: STN 2000-4-41, článok: 412.2.3

- 22 -

**Posudzovaný objekt: elektroinštalácie, Administratívno - sociálna budova č. 16921/8, Ba
Revízy technik: Ing. Miroslav GOLIAŠ, S2012/00449/EIC COO/EZ, E1 - A,B, Madridská 2, KE**

V rozvádzačoch , sú neoznačené vývody ako aj podpájané vodiče
**Rozvod musí byť označený a/alebo usporiadaný tak aby bolo možné identifikovať
ho pre účely revízie, údržby, opravy atď.**
rozpor: STN 33 2000-5-51 ed. 2, článok: 514.2

**V rozvádzači R6-7, bol odstránený Prúdový chránič a vymenený za prepäťovú ochranu,
doložiť prúdový chránič !!!!**

**Rozvod musí byť označený a/alebo usporiadaný tak aby bolo možné identifikovať
ho pre účely revízie, údržby, opravy atď.**
rozpor: STN 33 2000-5-51 ed. 2, článok: 514.2

Vo všetkých rozvádzačoch chýba označenie svorkovnic
**Svorky na svorkovniciach sa musia zreteľne označiť v súlade s označením na
schémach.**
rozpor: STN EN 60204-1 ed. 2, článok: 14.1.1

Nie sú dodržané termíny OP a OS
Lehoty podľa druhu priestoru podľa vypracovaného vplyvu prostredí
Norma: (triediaci znak Vyhláška č. 718/2002 Z.z. na zaistenie bezpečnosti a ochrany
zdravia pri práci a bezpečnosti technických zariadení), článok: Príloha 8

Nefungujúce Núdzové osvetlenie (nesvietia jednotlivá svietidlá)
Údaje autom. preskúšavacieho zariadenia sa musia zaznamenávať každý mesiac

Na NÚO musí byť určená zodpovedná osoba s právomocami zabezpečiť správnu prevádzku
Norma: STN EN 50172, článok: 7.1

Kryty svietidla nie sú riadne pripevnené
Kryty a ostatné súčasti svietidiel zaisťujúce ochranu pred úrazom elektrickým
prúdom musia riadne pripevnené.
Norma: (triediaci znak 360600-1 (EN 60598-1+A1)), článok: 8.2.6

Chodby na údržbu a obsluhu rozvádzačov musia zodpovedať ustanoveniam IEC 60364-4-
481 (výklenky do 1 m nie sú chodbou).
Norma: STN EN 60439-1+A1+A11/Z1 (zrušená), článok: 7.4.5

9. SÚPIS PRÍLOH :

Správa nemá prílohy

ZHODNOTENIE ODBORNEJ PREHLIADKY A ODBORNEJ SKÚŠKY

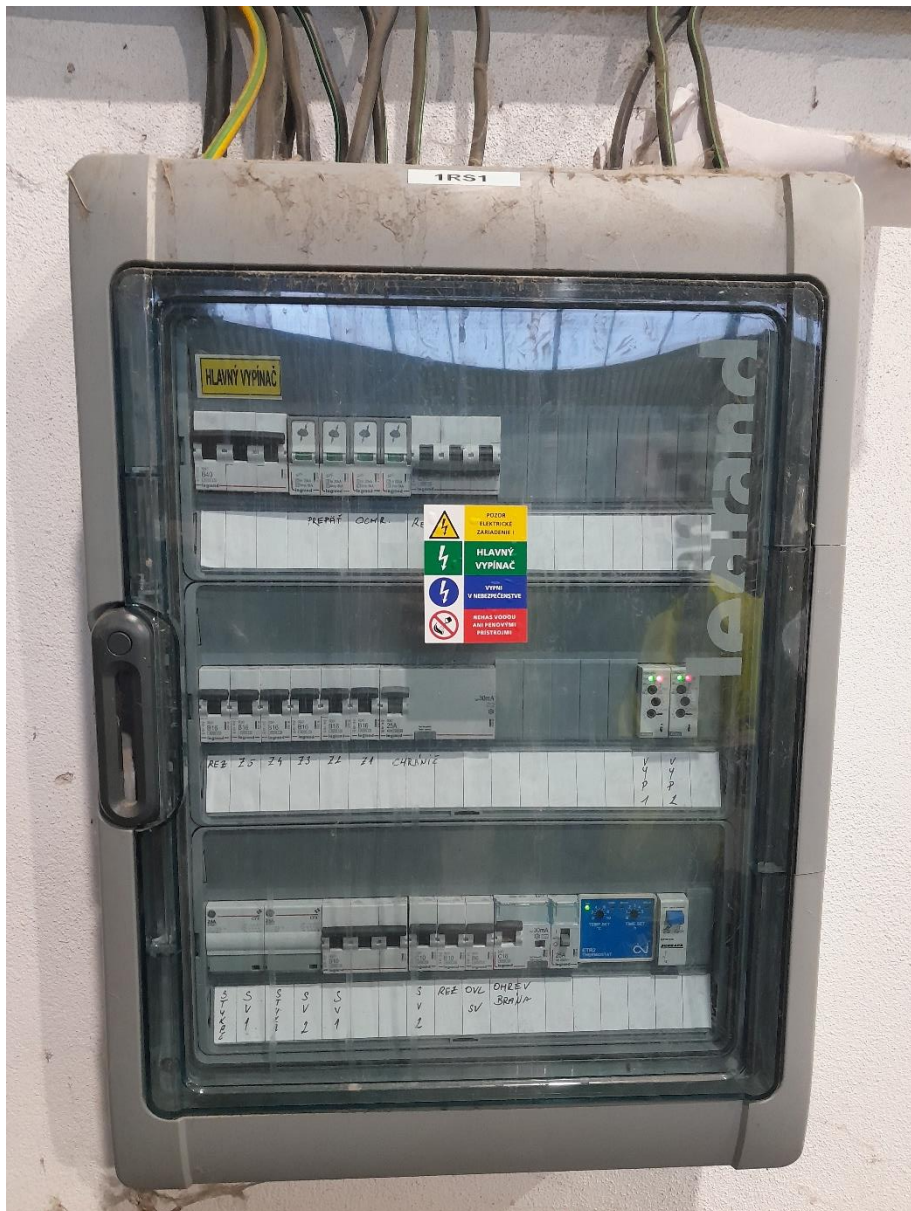
Posudzované elektrické zariadenie v revidovanom rozsahu je :

S C H O P N É

bezpečnej prevádzky.



Príloha 3a: Foto



Príloha 4a: Foto





OLO[®]

Odvoz a likvidácia odpadu a. s.

Ivanská cesta 22
821 04 Bratislava 2
ČSOB, a. s. IBAN SK37 7500 0000 0000 2533 2773
Zapísaná v Obchodnom registri
Mestského súdu Bratislava III, odd. Sa, vl. č. 482/B

IČO: 00681300
DIČ: 2020318256
IČ DPH: SK2020318256

Príloha 5a: Foto



Príloha 6a: Foto





Odvoz a likvidácia odpadu a. s.

Ivanská cesta 22
821 04 Bratislava 2
ČSOB, a. s. IBAN SK37 7500 0000 0000 2533 2773 IČO: 00681300
Zapísaná v Obchodnom registri DIČ: 2020318256
Mestského súdu Bratislava III, odd. Sa, vl. č. 482/B IČ DPH: SK2020318256

Príloha 7a: OPaOS

- 1 -

SPRÁVA O PRAVIDELNEJ ODBORNEJ PREHLIADKE A ODBORNEJ SKÚŠKE ELEKTRICKÉHO ZARIADENIA

vykonanej v zmysle vyhlášky č.508/2009 MPSVaR, §9,odsek 2, písmeno b,.

Vykonanej dňa: 04.-05.12.2023
Číslo správy: 2023/EZ/283

Podľa normy: STN 331500
STN 332000-6

Revízný technik VTZ el.: Ing. Miroslav GOLIÁŠ Prevádzkovateľ: Odvoz a likvidácia
Evidenčné číslo: S2012/00449/EIC COO/EZ, E1 - A,B odpadu a.s.
Adresa: Madridská 2, 040 13 Košice Ivánska cesta 22
821 04 Bratislava

Posudzované zariadenie:

OPaOS elektroinštalácie 400/230V- Odvoz a likvidácia odpadu a.s.
objekt: Vonkajšie osvetlenie panelové garáže objekt 16921/5,
Stará Ivanská cesta 2, Bratislava

Celkový posudok:

Posudzované elektrické zariadenia v revidovanom rozsahu bezpečnej prevádzke

- V Y H O V U J Ú -

technickým normám platným v čase ich inštalácie, Na základe prehliadky a name-
raných hodnôt a odstránení zistených závad, s ktorými bol prevádzkovateľ obozná-
mený, čo potvrdzuje svojím podpisom, je možné elektrické zariadenie prevádzkovať.

Doporučený termín nasledujúcej prehliadky: 12/2028

Počet strán: 6

Počet príloh: 0

Počet vyhotovení: 4

Dátum prevzatia správy: 18.12.2023

Prevzal:

Datum	Meno a funkcia	Počet kusov	Podpis
18.12.23	OLO a.s. Bratislava	-2-	
18.12.23	Syteli s.r.o	-1-	
18.12.23	Ing. Goliáš Miroslav RT	-1-	

Revízný technik VTZ El.:



**OLO**[®]

Odvoz a likvidácia odpadu a. s.

Ivanská cesta 22
821 04 Bratislava 2

ČSOB, a. s. IBAN SK37 7500 0000 0000 2533 2773

Zapísaná v Obchodnom registri

Mestského súdu Bratislava III, odd. Sa, vl. č. 482/B

IČO: 00681300

DIČ: 2020318256

IČ DPH: SK2020318256

- 2 -

Posudzovaný objekt: elektroinštalácie, Vonkajšie osv. panelové garáže č. 16921/5, OLO a. s
Revízy technik: Ing. Miroslav GOLIÁŠ, S2012/00449/EIC COO/EZ, E1 - A,B, Madridská 2, KE**1. PREDMET ODBORNEJ PREHLIADKY A ODBORNEJ SKÚŠKY**

Predmetom odbornej prehliadky a odbornej skúšky elektrického zariadenia vykonanej v zmysle vyhlášky č. 508/2009 MPSVaR §9, písmeno b, bola elektroinštalácia 400/230V Vonkajšie osvetlenie - panelové garáže objekt č. 16921/5, Ivanská cesta 22, Bratislava spoločnosti OLO a. s. so sídlom na Ivanskej ceste 22 v Bratislave. Revízia obhliadkou aj samotným meraním či elektrické zariadenie bolo prevedené podľa platných predpisov pre el. zariadenia.

2. PREDLOŽENÁ DOKUMENTÁCIA K VÝKONU OPOS

K výkonu odbornej prehliadky a odbornej skúšky bola poskytnutá dokumentácia :

Výkresová dokumentácia: predložená

Východisková OPaOS : nie

Protokol o určení vonkajších vplyvov : BOZPO

OPaOS : z 30.12.2019

Vyhlásenia o zhode : Rozvádzač SCAME 2

3. ZÁKLADNÉ TECHNICKÉ PARAMETRE POSUDZOVANÉHO ZARIADENIA**Zdroj elektrického prúdu:** verejný rozvod 3 x 230 /400 V AC, nn rozvodňa**Vlastný zdroj elektrického prúdu:** -----**Napätová sústava:** 3/PEN AC 400/230V 50Hz TN-C
3/PEN AC 400/230V 50Hz TN-C-S**Ochrana pred úrazom elektrickým prúdom v normálnej prevádzke:**

NN - izolovaním živých častí, krytmi STN 33-2000 4-41

Ochrana pred úrazom elektrickým prúdom pri poruche:

NN - samočinným odpojením napájania v sieti TN-C STN 33-2000 4-41

Prostredie STN 330300:

Podľa protokolu určenie vonkajších vplyvov BOZPO z 8/2007

Inštalované (pripojené)

0	motorov, chladničiek, ventilátorov, a pod. celkom.....	0,00kW
0	tepelných spotrebičov aj prenosných.....	0,0 kW
13	žiarivkových, žiarivkových výbojk. svietidiel.....	0,30kW
	iných spotrebičov.....	--- kW
	Celkom inštalované.....	0,30kW

Použité prístroje:**Meranie izolačných odporov vykonané prístrojom:** EUROTTEST 61 557 v.č.08510480**Meranie impedančných slučiek vykonané prístrojom:** EUROTTEST 61 557 v.č.08510480**Meranie prechodových odporov vykonané prístrojom:** EUROTTEST XA v.č.10420175**Meranie zemných odporov vykonané prístrojom:** UNITEST 0420175**Ďalšie použité prístroje:** UNI-T UT-513 v.č. 810008903**Prítomný pri výkone revízií: Marián Csiba Technik elektroúdržby ZEVO**

**OLO**[®]

Odvoz a likvidácia odpadu a. s.

Ivanská cesta 22
821 04 Bratislava 2

ČSOB, a. s. IBAN SK37 7500 0000 0000 2533 2773

Zapísaná v Obchodnom registri

Mestského súdu Bratislava III, odd. Sa, vl. č. 482/B

IČO: 00681300

DIČ: 2020318256

IČ DPH: SK2020318256

- 3 -

Posudzovaný objekt: elektroinštalácie, Vonkajšie osv. panelové garáže č. 16921/5, OLO a. s
Revízy technik: Ing. Miroslav GOLIÁŠ, S2012/00449/EIC COO/EZ, E1 - A,B, Madridská 2, KE

4. POPIS POSUDZOVANÉHO ZARIADENIA

Vonkajšie osvetlenie častí panelové garáže je situované v ľavej časti hangárov a susedí s prístreškami a dielnou na opravu kontajnerov a rozvodňou NN.

Rozvádzač osvetlenie je napojený je napojená z rozvádzača R2 v skladovej oceľovej hale Jeseník.

Elektrické rozvody osvetlenia tvoria svetelné okruhy pre napojenie osvetlenia haly, ďalej nádvorí vpredu a vzadu výbojkovými svietidlami Lena Lighting Quest a novými LED svietidlami. Na osvetlenie skladu vnútri su použité LED trubice

Prípojka NN

Prípojka elektrickej energie je realizovaná z verejného rozvodu NN zo susednej distribučnej trafostanice zemným káblom 2xAYKY 3x150+70mm² do rozvádzača HR, na svorky deónu J2UX 50L 300-400A odtiaľ cez rozvádzač R1 z pozície X2 cez poistky 3xE33 63A vodičom CYKY 5Cx6mm² je napojený rozvádzač Scame 2 vzadu v hale rozvádzač ZIR

Rozvádzač SCAME II

Rozvádzač SCAME 22 je plastový povrchový rozvádzač bez výrobného štítku výrobcu SCAME, prúd In:25A, napätie Un:400/230V, IP54/00, istený ističom APN3/32A, Svetelné obvody v revidovaných priestoroch ako aj príľahlých priestoroch sú vedené vodičom CYKY-J 3Cx1,5 vedenými pod omietkou a v káblových lištách s istením 10 A.

Svetelné obvody

Ovládanie osvetlenia je na povrchu a na niedax lištách popr v chráničke. Osvetlenie vpredu a vzadu je riešené výbojkovými svietidlami Lena Lighting Quest a novými LED svietidlami ukotvenými na streche, vonkajšie osvetlenie je svietidlami IP54.

Svetelné obvody v revidovaných priestoroch ako aj príľahlých priestoroch sú vedené vodičom CYKY-J 3Cx1,5 vedenými v káblových lištách s istením 10 A.

Spôsob uloženia káblov podľa STN 33 2000 5 523/čl.4.1 tab. 52 B1

- a.) priamom pod omietkou, zatriedenie / C
- b.) v úložných lištách LV, zatriedenie / B
- c.) vodiče v inštalačných rúrkach pod omietkou, zatriedenie / B
- d.) káble na káblových roštoch

5. VYKONANÉ PREHLIADKY MERANIA A SKÚŠKY

Odborná prehliadka elektrického zariadenia, podľa STN 332000-6-61 čl.- 611, 611.2, 611.3

Skúšanie, podľa STN 332000-6-61, čl. 612.1

Meranie skúšky spojitosti ochranných vodičov pre pospojovanie a ochranných vodičov pre vyrovnanie potenciálu v súlade s STN 332000-6-61, čl. 612.2

Meranie izolačných obvodov elektrickej inštalácie, podľa STN 332000-6-61, čl. 612.3

**OLO**[®]

Odvoz a likvidácia odpadu a. s.

Ivanská cesta 22

821 04 Bratislava 2

ČSOB, a. s. IBAN SK37 7500 0000 0000 2533 2773

Zapísaná v Obchodnom registri

Mestského súdu Bratislava III, odd. Sa, vl. č. 482/B

IČO: 00681300

DIČ: 2020318256

IČ DPH: SK2020318256

- 4 -

Posudzovaný objekt: elektroinštalácie, Vonkajšie osv. panelové garáže č. 16921/5, OLO a. s
Revízyzný technik: Ing. Miroslav GOLIAŠ, S2012/00449/EIC COO/EZ, E1 - A,B, Madridská 2, KE

Meranie prechodového odporu pripojenia elektrických prístrojov a zariadení na ochrannú sústavu. Podľa STN 333210, čl. 4.5

VYKONANÉ MERANIA**Meranie napätia**L₁-L₂: 416V, L₁-L₂: 416V, L₂-L₃: 416VPEN - L₁: 238V, PEN - L₂: 239V, PEN - L₃: 238V

Izolačný odpor		Ochrana pred dotykom		Hlavný prívod z R v NN CYKY 4Bx35mm ²
[MΩ]	Z _s [Ω]	I _k [A]	R _p [Ω]	
>20	0,08	2770	0,02	
	0,08	2750		
	0,08	2860		

ROZVÁDZAČ SCAME II

Meranie napätia SCAME II v hale

Izolačný odpor		Ochrana pred dotykom		Hlavný prívodný kábel CYKY 5Cx6mm ²
R _{1z} [MΩ]	Z _s [Ω]	I _k [A]	R _{p,r} [Ω]	
L+L	L-PEN			
500	500	0,17	0,02	
		0,18		
		0,17		

1. Istič	AFN	3/32A	CYKY 5Cx6 mm ²	QF hlavný istič
Izolačný odpor	Ochrana pred dotykom			
[MΩ]	Z _s [Ω]	I _k [A]	R _p [Ω]	
>40	0,09	490	0,05	
2. Istič	OEZ	1/10A	CYKY 3Bx1,5mm ²	FA1 Vývod svetlo 1
Izolačný odpor	Ochrana pred dotykom			
[MΩ]	Z _s [Ω]	I _k [A]	R _p [Ω]	
>40	0,09	490	0,05	
3. Istič	OEZ	1/10A	CYKY 3Bx1,5mm ²	FA2 Vývod svetlo 2
Izolačný odpor	Ochrana pred dotykom			
[MΩ]	Z _s [Ω]	I _k [A]	R _p [Ω]	
>40	0,09	490	0,05	
4. Istič	OEZ	1/10A	CYKY 3Bx1,5mm ²	FA3 Vývod svetlo 3
Izolačný odpor	Ochrana pred dotykom			
[MΩ]	Z _s [Ω]	I _k [A]	R _p [Ω]	
>40	0,09	490	0,05	
5. Istič	OEZ	1/10A	CYKY 3Bx1,5mm ²	FA4 Vývod svetlo 4
Izolačný odpor	Ochrana pred dotykom			
[MΩ]	Z _s [Ω]	I _k [A]	R _p [Ω]	
>40	0,09	490	0,05	

**OLO**[®]

Odvoz a likvidácia odpadu a. s.

Ivanská cesta 22
821 04 Bratislava 2

ČSOB, a. s. IBAN SK37 7500 0000 0000 2533 2773

Zapísaná v Obchodnom registri

Mestského súdu Bratislava III, odd. Sa, vl. č. 482/B

IČO: 00681300

DIČ: 2020318256

IČ DPH: SK2020318256

- 5 -

Posudzovaný objekt: elektroinštalácie, Vonkajšie osv. panelové garáže č. 16921/5, OLO a.s
 Revízny technik: Ing. Miroslav GOLIAŠ, S2012/00449/EIC COO/EZ, E1 - A,B, Madridská 2, KE

6. Istič	OEZ	1/10A	CYKY 3Bx1,5mm ²	FA5	Vývod svetlo 4
Izolačný odpor	Ochrana pred dotykom				
[MΩ]	Z _s [Ω]	I _k [A]	R _p [Ω]		
>40	0,09	490	0,05		
7. Istič	EATON	1/10A	CYKY 3Bx1,5mm ²	FA6	Vývod neznámy
Izolačný odpor	Ochrana pred dotykom				
[MΩ]	Z _s [Ω]	I _k [A]	R _p [Ω]		
>40	0,09	490	0,05		

7. VYHODNOTENIE MERANÍ A SKÚŠOK ZARIADENIA

Prehliadkou elektrického zariadenia bolo zistené, že ustanovenia STN 332000-6 čl.611, sú dodržané.

Namerané hodnoty izolačného odporu vyhovujú, pretože prevyšujú najmenšie prípustné hodnoty stanovené v STN 332000-6, čl.612.3 a tabuľky 61A.

Namerané hodnoty prechodových odporov pripojenia ochranných vodičov sú menšie ako 0,1 ohm, a preto spĺňajú požiadavku STN 332000-6 čl. 612.2

Funkčná schopnosť istiacich prvkov spínačov svetelných arematúr a zapojenie prístrojov vyhovuje

Namerané hodnoty izolačných odporov vyhovujú, pretože sú vo všetkých prípadoch vyššie ako 0,5 MΩ, V protokole je uvedena najmenšia hodnota meraní.

Prúdové chrániče vypínajú pri dosiahnutí svojho vybavovacieho rozdielového prúdu čo je v súlade s STN 33 2000 6

Dovolené trvalé dotykové napätie max 25V nie je prekročené.

Všetky uvedené namerané hodnoty impedancie vyp. slučiek zaistujú samočinnné odpojenie napájania v predpísanom časovom limite v súlade s STN 33 2000 4-41 čl.612.8

Pri overovaní v jedнопólových spínacích zariadeniach použitých v inštalácii vo v

8. ZÁVADY

8.1 Ohrozujúce bezpečnosť : neboli zistené

8.2 Všeobecné :



OLO[®]

Odvoz a likvidácia odpadu a. s.

Ivanská cesta 22
821 04 Bratislava 2
ČSOB, a. s. IBAN SK37 7500 0000 0000 2533 2773 IČO: 00681300
Zapísaná v Obchodnom registri DIČ: 2020318256
Mestského súdu Bratislava III, odd. Sa, vl. č. 482/B IČ DPH: SK2020318256

- 6 -

Posudzovaný objekt: elektroinštalácie, Vonkajšie osv. panelové garáže č. 16921/5, OLO a.s
Revízný technik: Ing. Miroslav GOLIÁŠ, S2012/00449/EIC COO/EZ, E1 - A,B, Madridská 2, KE

Niektoré svietidlá na streche nemajú správne namontované kryty
Zábrany a kryty sa musia na svojom mieste pevne zaistiť, musia mať dostatočnú stabilitu a trvanlivosť, aby pri známych podmienkach normálnej prevádzky zachovávali požadovaný stupeň ochrany krytom a príslušné oddelenie od živých častí, pričom sa berú do úvahy príslušné vonkajšie vplyvy.
rozpor: STN 2000-4-41, článok: 412.2.3

V rozvádzačoch, sú neoznačené vývody ako aj podpájané vodiče
Rozvod musí byť označený a/alebo usporiadaný tak aby bolo možné identifikovať ho pre účely revízie, údržby, opravy atď.
rozpor: STN 33 2000-5-51 ed. 2, článok: 514.2

Vo všetkých rozvádzačoch chýba označenie svorkovnic
Svorky na svorkovniciach sa musia zreteľne označiť v súlade s označením na schémach.
rozpor: STN EN 60204-1 ed. 2, článok: 14.1.1

Označovacie štítky musia byť čitateľné, trvanlivé a vhodné pre dané prostredie.
rozpor: STN EN 60204-1 ed. 2, článok: 14.1.1

V rozvádzači, sú neoznačené vývody a chýba schéma
Rozvod musí byť označený a/alebo usporiadaný tak aby bolo možné identifikovať ho pre účely revízie, údržby, opravy atď.
rozpor: STN 33 2000-5-51 ed. 2, článok: 514.2

8.3 Ostatné : neboli zistené

9. SÚPIS PRÍLOH :

Správa nemá prílohy

ZHODNOTENIE ODBORNEJ PREHLIADKY A ODBORNEJ SKÚŠKY

Posudzované elektrické zariadenie v revidovanom rozsahu je :

S C H O P N É

bezpečnej prevádzky.





Odvoz a likvidácia odpadu a. s.

Ivanská cesta 22
821 04 Bratislava 2
ČSOB, a. s. IBAN SK37 7500 0000 0000 2533 2773 IČO: 00681300
Zapísaná v Obchodnom registri DIČ: 2020318256
Mestského súdu Bratislava III, odd. Sa, vl. č. 482/B IČ DPH: SK2020318256

Príloha 8a: OPaOS

- 1 -

SPRÁVA O PRAVIDELNEJ ODBORNEJ PREHLIADKE A ODBORNEJ SKÚŠKE ELEKTRICKÉHO ZARIADENIA

vykonanej v zmysle vyhlášky č.508/2009 MPSVaR, §9,odsek 2, písmeno b, .

Vykonanej dňa: 04.-05.12.2023
Číslo správy: 2023/EZ/287

Podľa normy: STN 331500
STN 332000-6

Revízny technik VTZ el.:Ing.Miroslav GOLIÁŠ Prevádzkovateľ: Odvoz a likvidácia odpadu a.s.
Evidenčné číslo: S2012/00449/EIC COO/EZ, E1 - A,B Ivánska cesta 22
Adresa: Madridská 2, 040 13 Košice 821 04 Bratislava

Posudzované zariadenie:

OPaOS elektroinštalácie 400/230V- Odvoz a likvidácia odpadu a.s.
objekt: Hlavná rozvodňa NN č. 16918/8, Ivanská cesta 22, Bratislava

Celkový posudok:

Posudzované elektrické zariadenia v revidovanom rozsahu bezpečnej prevádzke

- V Y H O V U J Ú -

technickým normám platným v čase ich inštalácie, Na základe prehliadky a nameraných hodnôt a odstránení zistených závad, s ktorými bol prevádzkovateľ oboznámený, čo potvrdzuje svojím podpisom, je možné elektrické zariadenie prevádzkovať.

Doporučený termín nasledujúcej prehliadky: 12/2027

Počet strán: 8

Počet príloh: 2

Počet vyhotovení: 2

Dátum prevzatia správy: 18.12.2023

Prevzal:

Datum	Meno a funkcia	Počet kusov	Podpis
18.12.23	OLO a.s. Bratislava	-2-
18.12.23	Syteli s.r.o	-1-
18.12.23	Ing. Goliáš Miroslav RT	-1-

Revízny technik VTZ El.:



**OLO**[®]

Odvoz a likvidácia odpadu a. s.

Ivanská cesta 22
 821 04 Bratislava 2
 ČSOB, a. s. IBAN SK37 7500 0000 0000 2533 2773 IČO: 00681300
 Zapísaná v Obchodnom registri DIČ: 2020318256
 Mestského súdu Bratislava III, odd. Sa, vl. č. 482/B IČ DPH: SK2020318256

- 2 -

Posudzovaný objekt: elektroinštalácie, Dielňa údržby kont. č. 16918/8, Ivanská cesta 22 Ba
Revízy technik: Ing. Miroslav GOLIÁŠ, S2012/00449/EIC COO/EZ, E1 - A,B, Madridská 2, KE

1. PREDMET ODBORNEJ PREHLIADKY A ODBORNEJ SKÚŠKY

Predmetom odbornej prehliadky a odbornej skúšky elektrického zariadenia vykonanej v zmysle vyhlášky č.508/2009 MPSVaR §9, písmeno b, bola elektroinštalácia 400/230V v objekte Dielňa údržby kontajnerov č. 16918/8, Ivanská cesta 22, Bratislava spoločnosti OLO a. s. so sídlom na Ivanskej ceste 22 v Bratislave. Revízia obhliadkou aj samotným meraním či elektrické zariadenie bolo prevedené podľa platných predpisov pre el. zariadenia.

2. PREDLOŽENÁ DOKUMENTÁCIA K VÝKONU OPOS

K výkonu odbornej prehliadky a odbornej skúšky bola poskytnutá dokumentácia :
 Výkresová dokumentácia: PD Elektrorobjekt T Tibenský Bratislava Zátureckého 14
 osv.0010-IBA-1999 EZ-P-A-E2
 Výhodisková OPaOS : 15. septembra 1996
 Protokol o určení vonkajších vplyvov : BOZPO
 OPaOS : z 01.7.2013
 Vyhlásenia o zhode : Rozvádzač ZIS, ZIR

3. ZÁKLADNÉ TECHNICKÉ PARAMETRE POSUDZOVANÉHO ZARIADENIA

Zdroj elektrického prúdu: verejný rozvod 3 x 230 /400 V AC, nn rozvodňa

Vlastný zdroj elektrického prúdu: -----

Napätová sústava: 3/PEN AC 400/230V 50Hz TN-C
 3/PEN AC 400/230V 50Hz TN-C-S

Ochrana pred úrazom elektrickým prúdom v normálnej prevádzke:

NN - izolovaním živých častí, krytmi STN 33-2000 4-41

Ochrana pred úrazom elektrickým prúdom pri poruche:

NN - samočinným odpojením napájania v sieti TN-C STN 33-2000 4-41

Prostredie STN 330300:

Podľa protokolu určenie vonkajších vplyvov BOZPO z 8/2007

Inštalované (pripojené)

1	motorov, chladničiek, ventilátorov, a pod. celkom.....	0,06kW
5	tepelných spotrebičov aj prenosných.....	4,0 kW
13	žiarovkových, žiarivkových výbojk. svietidiel.....	0,30kW
	iných spotrebičov.....	--- kW
	Celkom inštalované.....	4,36kW

Použité prístroje:

Meranie izolačných odporov vykonané prístrojom: EUROTTEST 61 557 v.č.08510480
Meranie imedančných slučiek vykonané prístrojom: EUROTTEST 61 557 v.č.08510480
Meranie prechodových odporov vykonané prístrojom: EUROTTEST XA v.č.10420175
Meranie zemných odporov vykonané prístrojom: UNITEST 0420175
Ďalšie použité prístroje: UNI-T UT-513 v.č. 810008903

Prítomný pri výkone revízií: Marián Csiba Technik elektroúdržby ZEVO

**OLO**[®]

Odvoz a likvidácia odpadu a. s.

Ivanská cesta 22
821 04 Bratislava 2

ČSOB, a. s. IBAN SK37 7500 0000 0000 2533 2773

Zapísaná v Obchodnom registri

Mestského súdu Bratislava III, odd. Sa, vl. č. 482/B

IČO: 00681300

DIČ: 2020318256

IČ DPH: SK2020318256

- 3 -

Posudzovaný objekt: elektroinštalácie, Hlavná rozvodňa NN č. 16918/8, Ivanská cesta 22, Ba
Revízy technik: Ing. Miroslav GOLIAŠ, S2012/00449/EIC COO/EZ, E1 - A,B, Madridská 2, KE

4. POPIS POSUDZOVANÉHO ZARIADENIA

Objekt OLO, a.s. je pripojený zo susednej distribučnej trafostanice zemným káblom 2xAYKY 3x150+70mm² ukončeným v rozvodni NN na hlavnom deóne J2UX 50L 300-400A.

Z rozvodne sú zemnými káblami napojené dve skrine typu PRIS 4 pri dielňach a pri kotolni, rozvádzač RMS v gumárni, rozvádzač R v rozvodni a rozvádzač ZIR v dielni údržby kontajnerov.

Zároveň je z rozvodne napojené aj stožiarové areálové osvetlenie objektu. Kabelové vývody sú inšalované zemnými káblami AYKY a v priestoroch rozvodne aj CYKY vedenými na lištách resp. žlaboch PVC. Osvetlenie objektu je vyhotovené 4ks stožiarov osadených svietidlami typu LED CL 1x209W. Hlavná rozvodňa, skrine RIS a stožiare osvetlenia sú uzemnené pásikom FeZn 30x4mm a tvoria spoločnú uzemňovaciu sústavu.

Ovládanie osvetlenia je súmrakovým snímačom cez stýkače v hl. rozvodni.

Rozvodňa je opatrená kompenzačným rozvádzačom jalovej spotreby typu UT 10.

Prípojka NN

Prípojka elektrickej energie je realizovaná z verejného rozvodu NN zo susednej distribučnej trafostanice zemným káblom 2xAYKY 3x150+70mm² do rozvádzača HR, na svorky deónu J2UX 50L 300-400A,

Rozvádzač HR

Rozvádzač HR je typizovaný OCEP skriňový rozvádzač trojpoľový, Hydrostav Bratislava n.p. závod Stavomontáže typ HR, prúd In:400A, napätie Un:380/220V, IP40/00 rok výroby 1982 vyzbrojený deónom J2UX 50L 300-400A v 1 poli, z druhého poľa napája cez nožové poistky jednotlivé vývody Rozvádzač R, Rozvádzač RMS v gumárskej dielni, PRIS4 pri dielňach, vývod PRIS4 pri kotolni bol v čase revízie odpojený, z poľa 3 je okrem vonkajšieho osvetlenia napojený aj kompenzačný Rozvádzač UT10

Rozvádzač R

Rozvádzač oceľový, skriňový výrobca KovoSpracujúci podnik Bratislava typ OCEO/P, prúd In:40A, napätie Un:3x380/220V IP 40/20, rok výroby 1977 osadený na stene rozvodne vľavo od vstu oproti HR, osadený hlavným spínačom OEZ 40A a vývodmi pre jednotlivé osvetlenia prístreškov a hál v areáli ako aj podružnej rozvodnice ZIR v dielni opravy kontajnerov

Rozvádzač RC

Kompenzačný rozvádzač oceľový, typ UT 10, výrobca ELCONDER, s.r.o, Klincová, Bratislava, prúd In:250A, napätie Un:380V, 3+PEN, TN-C, IP 43/20 v.č.---, rok výroby 1999, osadený na omietke vedľa HR, vpravo Hlavný prívod silový CZKZ 4Bx6mm² regulačný CZKZ 4Bx2,5

Rozvádzač PRIS 4 pri dielňach

Rozvádzač oceľový s plechovými dvierkami, typ PRIS 4, DCK Holoubkov, prúd In:250A, napätie Un:380/220V, 50Hz, 3+PEN, TN-C, IP 40/00, rok výroby 1975, osadený vedľa dielni, napája cez nožové poistky prepojom PRIS 4 pri kotolni, rozvádzač osvetlenia RS ako aj rozvádzače RM v dielňach

Rozvádzač PRIS 4 pri kotolni

Rozvádzač oceľový s plechovými dvierkami, typ PRIS 4, DCK Holoubkov, prúd In:250A, napätie Un:380/220V, 50Hz, 3+PEN, TN-C, IP 40/00, rok výroby 1975, osadený vedľa kotolne, napája plynovú kotolnu

**OLO**[®]

Odvoz a likvidácia odpadu a. s.

Ivanská cesta 22
 821 04 Bratislava 2
 ČSOB, a. s. IBAN SK37 7500 0000 0000 2533 2773 IČO: 00681300
 Zapísaná v Obchodnom registri DIČ: 2020318256
 Mestského súdu Bratislava III, odd. Sa, vl. č. 482/B IČ DPH: SK2020318256

- 4 -

Posudzovaný objekt: elektroinštalácie, Hlavná rozvodňa NN č. 16918/8, Ivanská cesta 22, Ba
Revízy technik: Ing. Miroslav GOLIÁŠ, S2012/00449/EIC COO/EZ, E1 - A, B, Madridská 2, KE

Spôsob uloženia káblov podľa STN 33 2000 5 523/čl.4.1 tab. 52 B1

Elektroinštalácia budovy je vyhotovená káblami CYKY vedenými pod omietkou, voľne v podhladoch resp. pod sadrokartónom.

- a.) priamom pod omietkou, zatriedenie / C
- b.) v úložných lištách LV, zatriedenie / B
- c.) vodiče v inštalračných rúrkach pod omietkou, zatriedenie / B
- d.) káble na káblových roštoch

5. VYKONANÉ PREHLIADKY MERANIA A SKÚŠKY

Odborná prehliadka elektrického zariadenia, podľa STN 332000-6-61 čl.- 611, 611.2, 611.3

Skúšanie, podľa STN 332000-6-61, čl. 612.1

Meranie skúšky spojitosti ochranných vodičov pre pospojovanie a ochranných vodičov pre vyrovnanie potenciálu v súlade s STN 332000-6-61, čl. 612.2

Meranie izolačných obvodov elektrickej inštalácie, podľa STN 332000-6-61, čl. 612.3

Meranie prechodového odporu pripojenia elektrických prístrojov a zariadení na ochrannú sústavu. Podľa STN 333210, čl. 4.5

VYKONANÉ MERANIA**Meranie napätia**

L_1-L_2 : 416V, L_1-L_2 : 416V, L_2-L_3 : 416V

PEN - L_1 : 238V, PEN - L_2 : 239V, PEN - L_3 : 238V

Izolačný odpor		Ochrana pred dotykom		Hlavný prívod z trafa 2xAYKY 3x150+70mm ²
[MΩ]	Z _s [Ω]	I _k [A]	R _p [Ω]	
>20	0,08	2770	0,02	
	0,08	2750		
	0,08	2860		

ROZVÁDZAČ RH

Meranie napätia RH v kotolni

Izolačný odpor		Ochrana pred dotykom		Hlavný prívodný kábel 2xAYKY 3x150+70mm ²
R _{iz} [MΩ]	Z _s [Ω]	I _k [A]	R _p [Ω]	
L+L	L-PEN			
500	500	0,08	0,02	
		0,08		
		0,09		

**OLO**[®]

Odvoz a likvidácia odpadu a. s.

Ivanská cesta 22
 821 04 Bratislava 2
 ČSOB, a. s. IBAN SK37 7500 0000 0000 2533 2773 IČO: 00681300
 Zapísaná v Obchodnom registri DIČ: 2020318256
 Mestského súdu Bratislava III, odd. Sa, vl. č. 482/B IČ DPH: SK2020318256

- 5 -

Posudzovaný objekt: elektroinštalácie, Hlavná rozvodňa NN č. 16918/8, Ivanská cesta 22, Ba
 Revizný technik: Ing. Miroslav GOLIÁŠ, S2012/00449/EIC COO/EZ, E1 - A,B, Madridská 2, KE

I. POLE

1. Deón	J2UX 50L 3/300-400A	2xAYKY 3x150+70mm ²	QR	Hlavný istič
Izolačný odpor	Ochrana pred dotykom			
[MΩ]	Z _s [Ω]	I _k [A]	R _p [Ω]	
>40	0,09	490	0,05	
2. Poistka	E27 3/ 6A	CY 4Dx1,5mm ²	FA 1	vývod panel voltmetra
Izolačný odpor	Ochrana pred dotykom			
[MΩ]	Z _s [Ω]	I _k [A]	R _p [Ω]	
>40	0,09	490	0,05	

II. POLE

3. Poistka	PNO 3/50A	AYKY 4Bx35mm ²	FA 2	vývod R v rozvodni
Izolačný odpor	Ochrana pred dotykom			
[MΩ]	Z _s [Ω]	I _k [A]	R _p [Ω]	
>40	0,09	490	0,05	
4. Poistka	PNO 3/50A	AYKY 4Bx35mm ²	FA 3	vývod R v rozvodni
Izolačný odpor	Ochrana pred dotykom			
[MΩ]	Z _s [Ω]	I _k [A]	R _p [Ω]	
>40	0,08	610	0,04	
5. Poistka	PNO 3/50A	AYKY 4Bx35mm ²	FA 4	vývod R v rozvodni
Izolačný odpor	Ochrana pred dotykom			
[MΩ]	Z _s [Ω]	I _k [A]	R _p [Ω]	
>40	0,09	620	0,03	
6. Poistka	PNO 3/--A	ODPOJENÝ	FA 5	vývod PRIS 4 ODPOJENÝ
Izolačný odpor	Ochrana pred dotykom			
[MΩ]	Z _s [Ω]	I _k [A]	R _p [Ω]	
>40	0,09	620	0,03	

III. POLE

7. Poistka	E33 3/35A	CY 4Dx6mm ²	FA 6	vývod stýkač V13D osvetl. 230V 10A 50Hz
Izolačný odpor	Ochrana pred dotykom			
[MΩ]	Z _s [Ω]	I _k [A]	R _p [Ω]	
>40	0,08	600	0,03	
8. Poistka	E33 3/--A	CYKY 4Bx6mm ²	FA 7	vývod ACEDUR ODPOJENÝ .
Izolačný odpor	Ochrana pred dotykom			
[MΩ]	Z _s [Ω]	I _k [A]	R _p [Ω]	
>40	0,09	620	0,03	
9. Poistka	E33 3/25A	CYKY 5Cx4mm ²	FA 8	vývod pre RS oceľ. prístr.
Izolačný odpor	Ochrana pred dotykom			
[MΩ]	Z _s [Ω]	I _k [A]	R _p [Ω]	
>40	0,1	620	0,03	

- 6 -

Posudzovaný objekt: elektroinštalácie, Hlavná rozvodňa NN č. 16918/8, Ivanská cesta 22, Ba
Revízný technik: Ing. Miroslav GOLIÁŠ, S2012/00449/EIC COO/EZ, E1 - A,B, Madridská 2, KE

10. Poistka E27 Izolačný odpor [MΩ] Z _s [Ω] >40 0,09	Ochrana pred dotykom I _k [A] R _p [Ω] 620 0,03	3/10A AYKY 4B x4mm ²	FA 9 vývod AKU kachle 3kW stýkač V25M K3.2M
11. Poistka E27 Izolačný odpor [MΩ] Z _s [Ω] >40 0,08	Ochrana pred dotykom I _k [A] R _p [Ω] 620 0,03	3/--A	FA10 vývod stýkač V25M K3.3M REZERVA
12. Poistka E27 Izolačný odpor [MΩ] Z _s [Ω] >40 0,09	Ochrana pred dotykom I _k [A] R _p [Ω] 620 0,03	3/--A	FA11 REZERVA
13. Poistka E27 Izolačný odpor [MΩ] Z _s [Ω] >40 0,10	Ochrana pred dotykom I _k [A] R _p [Ω] 620 0,03	3/--A	FA12 REZERVA
14. Poistka E27 Izolačný odpor [MΩ] Z _s [Ω] >40 0,09	Ochrana pred dotykom I _k [A] R _p [Ω] 620 0,03	1/ 6A 2Dx1,5mm ²	FA13 ovl pre stýk. V25M K3.1M
15. Poistka E27 Izolačný odpor [MΩ] Z _s [Ω] >40 0,1	Ochrana pred dotykom I _k [A] R _p [Ω] 620 0,03	1/ 6A 2Bx1,5mm ²	FA14 súmrak senzor
16. Poistka E27 Izolačný odpor [MΩ] Z _s [Ω] >40 0,1	Ochrana pred dotykom I _k [A] R _p [Ω] 620 0,03	1/ 6A	FA15 REZERVA ovl pre K3.2,3.3
17. Poistka E27 Izolačný odpor [MΩ] Z _s [Ω] >40 0,09	Ochrana pred dotykom I _k [A] R _p [Ω] 620 0,03	2/25A CYKY 5Cx4mm ²	FA16 vývod pre RS oceľ. prístr.
18. Poistka E27 Izolačný odpor [MΩ] Z _s [Ω] >40 0,09	Ochrana pred dotykom I _k [A] R _p [Ω] 620 0,03	3/10A AYKY 4Bx4mm ²	FA17 vývod Stožiar 1 3x LED CL 209
19. Poistka E27 Izolačný odpor [MΩ] Z _s [Ω] >40 0,1	Ochrana pred dotykom I _k [A] R _p [Ω] 620 0,03	3/10A AYKY 4Bx4mm ²	FA18 vývod Stožiar 2 4x LED CL 209

**OLO**[®]

Dvov a likvidácia odpadu a. s.

Ivanská cesta 22
 821 04 Bratislava 2
 ČSOB, a. s. IBAN SK37 7500 0000 0000 2533 2773 IČO: 00681300
 Zapísaná v Obchodnom registri DIČ: 2020318256
 Mestského súdu Bratislava III, odd. Sa, vl. č. 482/B IČ DPH: SK2020318256

- 7 -

Posudzovaný objekt: elektroinštalácie, Hlavná rozvodňa NN č. 16918/8, Ivanská cesta 22, Ba
 Revízy technik: Ing. Miroslav GOLIÁŠ, S2012/00449/EIC COO/EZ, E1 - A, B, Madridská 2, KE

20. Poistka E27 Izolačný odpor [MΩ] Z _s [Ω] I _k [A] R _p [Ω] >40 0,1 620 0,03	3/10A Ochrana pred dotyk	AYKY 4Bx4mm ²	FA19 vývod Stožiar 3 2x LED CL 209
21. Poistka E27 Izolačný odpor [MΩ] Z _s [Ω] I _k [A] R _p [Ω] >40 0,1 620 0,03	3/10A Ochrana pred dotyk	AYKY 4Bx4mm ²	FA20 vývod Stožiar 4 3x LED CL 209
22. Odpojovač Izolačný odpor [MΩ] Z _s [Ω] I _k [A] R _p [Ω] >40 0,9 620 0,03	OPV 14 3/ 16A Ochrana pred dotyk	AYKY- 4Bx6mm ²	FA21 vývod kompenzácia

ROZVÁDZAČ R

Meranie napätia R3 nn rozvodna

Izolačný odpor R _{Iz} [MΩ] L+L L-PEN 500 500	Ochrana pred dotyk Z _s [Ω] I _k [A] R _{p,r} [Ω] 0,12 0,13 0,14	Hlavný prívodný kábel AYKY 4Bx35mm ²
--	---	---

33. Vypínač Izolačný odpor [MΩ] Z _s [Ω] I _k [A] R _p [Ω] >40 0,19 490 0,05	3/40A Ochrana pred dotyk	AYKY 4Bx35mm ²	FQ Hlavný vypínač
34. Poistka E33 Izolačný odpor [MΩ] Z _s [Ω] I _k [A] R _p [Ω] >40 0,17 610 0,04	3/35A Ochrana pred dotyk	AYKY 4Bx35mm ²	FQ 1 hl. istenie pre R
35. Istič Izolačný odpor [MΩ] Z _s [Ω] I _k [A] R _p [Ω] >40 0,19 620 0,03	IJV 1/ 6A Ochrana pred dotyk	CYSY- 2Dx1 mm ²	FA 1 vývod proti. pož. SA-01.1 230V 10A 50Hz
36. Istič Izolačný odpor [MΩ] Z _s [Ω] I _k [A] R _p [Ω] >40 0,20 620 0,03	IJV 1/ 6A Ochrana pred dotyk	CYKY- 3Cx1,5mm ²	FA 2 vývod svetlo pod prístreš. 230V 5ks 2x40W 6A 50Hz
37. Istič Izolačný odpor [MΩ] Z _s [Ω] I _k [A] R _p [Ω] >40 0,18 600 0,03	IJV 1/ 6A Ochrana pred dotyk	AYKY- 2Bx2,5mm ²	FA 3 vývod svetlo prístrešok 230V 10A 50Hz

**OLO**[®]

Odvoz a likvidácia odpadu a. s.

Ivanská cesta 22
 821 04 Bratislava 2
 ČSOB, a. s. IBAN SK37 7500 0000 0000 2533 2773 IČO: 00681300
 Zapísaná v Obchodnom registri DIČ: 2020318256
 Mestského súdu Bratislava III, odd. Sa, vl. č. 482/B IČ DPH: SK2020318256

- 8 -

Posudzovaný objekt: elektroinštalácie, Hlavná rozvodňa NN č. 16918/8, Ivanská cesta 22, Ba
 Revízy technik: Ing. Miroslav GOLIÁŠ, S2012/00449/EIC COO/EZ, E1 - A,B, Madridská 2, KE

38. Istič Izolačný odpor [MΩ] >40	IJV Ochrana pred dotykom Z _s [Ω] 0,19	1/ 6A I_k [A] 620	R_p [Ω] 0,03	AYKY- 2Bx2,5mm ²	FA 4 vývod svetlo stýkač K25E 230V 11ks 3x40W 6A 50Hz hangár
39. Istič Izolačný odpor [MΩ] >40	IJV Ochrana pred dotykom Z _s [Ω] 0,19	1/15A I_k [A] 490	R_p [Ω] 0,05		FA 5 REZERVA
40. Istič Izolačný odpor [MΩ] >40	IJV Ochrana pred dotykom Z _s [Ω] 0,19	1/15A I_k [A] 490	R_p [Ω] 0,05	AYKY- 2Bx 4mm ²	FA 6 vývod zásuvka hangár 230V 16A 50Hz
41. Istič Izolačný odpor [MΩ] >40	IJV Ochrana pred dotykom Z _s [Ω] 0,17	1/15A I_k [A] 620	R_p [Ω] 0,03	AYKY- 2Bx 4mm ²	FA 7 vývod zásuvka hangár 230V 16A 50Hz
35. Istič Izolačný odpor [MΩ] >40	IJV Ochrana pred dotykom Z _s [Ω] 0,19	1/ 6A I_k [A] 620	R_p [Ω] 0,03	AYKY- 2Dx1 mm ²	FA 8 vývod svetlo rozvodňa 3x40W žiarivka, 1x60W 230V 50Hz
36. Istič Izolačný odpor [MΩ] >40	J1K50 Ochrana pred dotykom Z _s [Ω] 0,20	3/18A I_k [A] 620	R_p [Ω] 0,03	AYKY- 2Bx 6mm ²	FA 9 vývod Zásuvka 400V 1ks 400V 32A 50Hz
37. Istič Izolačný odpor [MΩ] >40	J1K50 Ochrana pred dotykom Z _s [Ω] 0,18	3/18A I_k [A] 600	R_p [Ω] 0,03	AYKY- 2Bx 6mm ²	FA10 vývod Zásuvka 400V 1ks 400V 32A 50Hz
38. Istič Izolačný odpor [MΩ] >40	J1K50 Ochrana pred dotykom Z _s [Ω] 0,19	3/18A I_k [A] 620	R_p [Ω] 0,03	AYKY- 2Bx 6mm ²	FA11 napojenie rozvodnice ZIR dielňa opr. kontajnerov

KOMPENZAČNÝ ROZVÁDZAČ RC

Meranie napätia RC rozvodna nn vedľa RH

Izolačný odpor		Ochrana pred dotykom		Hlavný prívodný kábel silový :CYKY 4Bx6mm ²	Hlavný prívodný kábel regulačný :CYKY 4Bx2,5mm ²
R _{1z} [MΩ]	Z _s [Ω]	I _k [A]	R _p [Ω]		
L+L 500	L-PEN 500	0,18	0,02		
		0,19			
		0,19			

**OLO[®]**

Odvoz a likvidácia odpadu a. s.

Ivanská cesta 22

821 04 Bratislava 2

ČSOB, a. s. IBAN SK37 7500 0000 0000 2533 2773

Zapísaná v Obchodnom registri

Mestského súdu Bratislava III, odd. Sa, vl. č. 482/B

IČO: 00681300

DIČ: 2020318256

IČ DPH: SK2020318256

- 9 -

Posudzovaný objekt: elektroinštalácie, Hlavná rozvodňa NN č. 16918/8, Ivanská cesta 22, Ba
 Revízy technik: Ing. Miroslav GOLIÁŠ, S2012/00449/EIC COO/EZ, E1 - A, B, Madridská 2, KE

42.	Fázový prúd I. stupeň	2,5 kVAR	L1-2,2,	L2-2,2,	L3-2,3
43.	Fázový prúd I. stupeň	5 kVAR	L1-4,5,	L2-4,4,	L3-4,3
44.	Fázový prúd I. stupeň	5 kVAR	L1-4,5,	L2-4,4,	L3-4,3
	R_{Iz} [MΩ]		>40	>40	>40
	Z_s [Ω]		0,19	0,19	0,19
	I_k [A]		1620	1640	1630
	R_p [Ω]		0,03	0,03	0,03

ROZVÁDZAČ PRIS4

Meranie napätia PRIS4 pri dielňach

Izolačný odpor		Ochrana pred dotykom			Hlavný prívodný kábel AYKY 3x185+95mm ²
R_{Iz} [MΩ]	Z_s [Ω]	I_k [A]	R_p [Ω]		
L+L	L-PEN				
500	500	0,49	0,02		
		0,50			
		0,48			

I. RAD

54. Poistka	PH1	3/200A	AYKY 3x185+95mm ²	FA 0 istenie prívod
Izolačný odpor	Ochrana pred dotykom			
[MΩ]	Z_s [Ω]	I_k [A]	R_p [Ω]	
>40	0,20	620	0,03	
55. Poistka	PH1	3/ 63A	AYKY 3x185+95mm ²	FA 1 prepoj do PRIS 4 pri kotolni
Izolačný odpor	Ochrana pred dotykom			
[MΩ]	Z_s [Ω]	I_k [A]	R_p [Ω]	
>40	0,19	490	0,05	
56. Poistka	PNO	3/ 80A	AYKY 3B x 35mm ²	FA 2 rozvážač RS osvetlenie dieln
Izolačný odpor	Ochrana pred dotykom			
[MΩ]	Z_s [Ω]	I_k [A]	R_p [Ω]	
>40	0,19	490	0,05	
57. Poistka	PH1	3/200A	AYKY 3x185+95mm ²	FA 3 rozvážač RM1 dielna
Izolačný odpor	Ochrana pred dotykom			
[MΩ]	Z_s [Ω]	I_k [A]	R_p [Ω]	
>40	0,31	490	0,05	
58. Poistka	PH1	3/200A	AYKY 3x185+95mm ²	FA 4 rozvážač RM1 dielna
Izolačný odpor	Ochrana pred dotykom			
[MΩ]	Z_s [Ω]	I_k [A]	R_p [Ω]	
>40	0,31	490	0,05	

**OLO**[®]

Odvoz a likvidácia odpadu a. s.

Ivanská cesta 22
 821 04 Bratislava 2
 ČSOB, a. s. IBAN SK37 7500 0000 0000 2533 2773 IČO: 00681300
 Zapísaná v Obchodnom registri DIČ: 2020318256
 Mestského súdu Bratislava III, odd. Sa, vl. č. 482/B IČ DPH: SK2020318256

- 10 -

Posudzovaný objekt: elektroinštalácie, Hlavná rozvodňa NN č. 16918/8, Ivanská cesta 22, Ba
 Revizný technik: Ing. Miroslav GOLIÁŠ, S2012/00449/EIC COO/EZ, E1 - A,B, Madridská 2, KE

Meranie napätia PRIS4 pri kotolni

Izolačný odpor		Ochrana pred dotykom		Hlavný prívodný kábel AYKY 3x185+95mm ²	
R _{Iz} [MΩ]	Z _s [Ω]	I _k [A]	R _p [Ω]		
L+L 500	L-PEN 500	0,49	0,02		
		0,50			
		0,48			
54. Poistka	PN1	3/ 50A		AYKY 3x185+95mm ²	FA 0 prepoj z PRIS 4 pri dielni
odpor	pred dotykom				
[MΩ]	Z _s [Ω]	I _k [A]	R _p [Ω]		
>40	0,20	620	0,03		
55. Poistka	JS	3/---A			FA 1 REZERVA
Izolačný odpor	Ochrana pred dotykom				
[MΩ]	Z _s [Ω]	I _k [A]	R _p [Ω]		
>40	0,19	490	0,05		
56. Poistka	PNO	3/ 63A		CYKY 5C x 6mm ²	FA 2 rozvážač RKO kotolňa
Izolačný odpor	Ochrana pred dotykom				
[MΩ]	Z _s [Ω]	I _k [A]	R _p [Ω]		
>40	0,19	490	0,05		
57. Poistka	JS	3/---A		AYKY 4B x35mm ²	FA 3 REZERVA ukončený dielna
Izolačný odpor	Ochrana pred dotykom				
[MΩ]	Z _s [Ω]	I _k [A]	R _p [Ω]		
>40	0,31	490	0,05		
58. Poistka	PH1	3/ 32A		AYKY 4B x35mm ²	FA 4 neznámy vývod
Izolačný odpor	Ochrana pred dotykom				
[MΩ]	Z _s [Ω]	I _k [A]	R _p [Ω]		
>40	0,31	490	0,05		
59. Istič	EATON PL6	3/B16A		CYKY-J 5Cx2,5mm ²	FA 2 vývod 400V
Izolačný odpor	Ochrana pred dotykom				
[MΩ]	Z _s [Ω]	I _k [A]	R _p [Ω]		
>40	0,31	490	0,05		

7. VYHODNOTENIE MERANÍ A SKÚŠOK ZARIADENIA

Prehliadkou elektrického zariadenia bolo zistené, že ustanovenia STN 332000-6 čl.611, sú dodržané.

Namerané hodnoty izolačného odporu vyhovujú, pretože prevyšujú najmenšie prípustné hodnoty stanovené v STN 332000-6, čl.612.3 a tabuľky 61A.

**OLO**[®]

Odvoz a likvidácia odpadu a. s.

Ivanská cesta 22
821 04 Bratislava 2

ČSOB, a. s. IBAN SK37 7500 0000 0000 2533 2773

Zapísaná v Obchodnom registri

Mestského súdu Bratislava III, odd. Sa, vl. č. 482/B

IČO: 00681300

DIČ: 2020318256

IČ DPH: SK2020318256

- 11 -

Posudzovaný objekt: elektroinštalácie, Hlavná rozvodňa NN č. 16918/8, Ivanská cesta 22, Ba
Revízný technik: Ing. Miroslav GOLIÁŠ, S2012/00449/EIC COO/EZ, E1 - A,B, Madridská 2, KE

Namerané hodnoty prechodových odporov pripojenia ochranných vodičov sú menšie ako 0,1 ohm, a preto spĺňajú požiadavku STN 332000-6 čl. 612.2

Funkčná schopnosť istiacich prvkov spínačov svetelných arematúr a zapojenie prístrojov vyhovuje

Namerané hodnoty izolačných odporov vyhovujú, pretože sú vo všetkých prípadoch vyššie ako 0,5 MΩ, V protokole je uvedená najmenšia hodnota meraní.

Prúdové chrániče vypínajú pri dosiahnutí svojho vybavovacieho rozdielového prúdu čo je v súlade s STN 33 2000 6

Dovolené trvalé dotykové napätie max 25V nie je prekročené.

Všetky uvedené namerané hodnoty impedancie vyp. slučiek zaisťujú samočinné odpojenie napájania v predpísanom časovom limite v súlade s STN 33 2000 4-41 čl.612.8

Pri overovaní v jednopólových spínacích zariadeniach použitých v inštalácii vo v

8. ZÁVADY

8.1 Ohrozujúce bezpečnosť : neboli zistené

8.2 Všeobecné :

Niektoré rozvádzače sú silne znečistené ich vnútorné priestory ako aj istiacich skriň

Elektrické stroje, prístroje, rozvádzače a ich príslušenstvo (spínače, poistky, zásuvky apod.) musia vyhovovať normám a musia byť stále v dobrom stave.

rozpor: STN 34 3103, článok: 1

rozvádzačoch sú použité staré IJV ističe

Staré typy ističov už nie sú v súlade s STN (vypínacia charakteristika) ističe doporučujem vymeniť za nové ističe pri najbližšej rekonštrukcii

rozpor : STN 33 2000 4-41, článok 413.1.3.3

Na každom rozvádzači chýba nálepka uzemnenia alebo je slabo viditeľná

Označovanie samostatných neutrálnych a ochranných vodičov musí vyhovovať IEC 60446.

rozpor: STN 33 2000-5-51 ed. 2, článok: 514.3.1

Svietidlá v spol priestoroch a dielni nemajú namontované kryty

Zábrany a kryty sa musia na svojom mieste pevne zaistiť, musia mať dostatočnú stabilitu a trvanlivosť, aby pri známych podmienkach normálnej prevádzky zachovávali požadovaný stupeň ochrany krytom a príslušné oddelenie od živých častí, pričom sa berú do úvahy príslušné vonkajšie vplyvy.

rozpor: STN 2000-4-41, článok: 412.2.3

**OLO**[®]

Odvoz a likvidácia odpadu a. s.

Ivanská cesta 22
821 04 Bratislava 2
ČSOB, a. s. IBAN SK37 7500 0000 0000 2533 2773 IČO: 00681300
Zapísaná v Obchodnom registri DIČ: 2020318256
Mestského súdu Bratislava III, odd. Sa, vl. č. 482/B IČ DPH: SK2020318256

- 12 -

Posudzovaný objekt: elektroinštalácie, Hlavná rozvodňa NN č. 16918/8, Ivanská cesta 22, Ba
Revízny technik: Ing. Miroslav GOLIŠ, S2012/00449/EIC COO/EZ, E1 - A, B, Madridská 2, KE

V rozvádzačoch, sú neoznačené vývody ako aj podpájané vodiče
Rozvod musí byť označený a/alebo usporiadaný tak aby bolo možné identifikovať
ho pre účely revízie, údržby, opravy atď.
rozpor: STN 33 2000-5-51 ed. 2, článok: 514.2

Vo všetkých rozvádzačoch chýba označenie svorkovnic
Svorky na svorkovniciach sa musia zreteľne označiť v súlade s označením na
schémach.
rozpor: STN EN 60204-1 ed. 2, článok: 14.1.1

Označovacie štítky musia byť čitateľné, trvanlivé a vhodné pre dané prostredie.
rozpor: STN EN 60204-1 ed. 2, článok: 14.1.1

8.3 Ostatné : neboli zistené

9. SÚPIS PRÍLOH :

Správa nemá prílohy

ZHODNOTENIE ODBORNEJ PREHLIADKY A ODBORNEJ SKÚŠKY

Posudzované elektrické zariadenie v revidovanom rozsahu je :

S C H O P N É

bezpečnej prevádzky.





Odvoz a likvidácia odpadu a. s.

Ivanská cesta 22
821 04 Bratislava 2
ČSOB, a. s. IBAN SK37 7500 0000 0000 2533 2773 IČO: 00681300
Zapísaná v Obchodnom registri DIČ: 2020318256
Mestského súdu Bratislava III, odd. Sa, vl. č. 482/B IČ DPH: SK2020318256

Príloha 9a: OPaOS

- 1 -

SPRÁVA O PRAVIDELNEJ ODBORNEJ PREHLIADKE A ODBORNEJ SKÚŠKE ELEKTRICKÉHO ZARIADENIA

vykonanej v zmysle vyhlášky č.508/2009 MPSVaR, §9,odsek 2, písmeno b,.

Vykonanej dňa: 04.-05.12.2023
Číslo správy: 2023/EZ/288

Podľa normy: STN 331500
STN 332000-6

Revízný technik VTZ el.: Ing. Miroslav GOLIÁŠ Prevádzkovateľ: Odvoz a likvidácia
Evidenčné číslo: S2012/00449/EIC COO/EZ, E1 - A,B odpadu a.s.
Adresa: Madridská 2, 040 13 Košice Ivánska cesta 22
821 04 Bratislava

Posudzované zariadenie:

OPaOS elektroinštalácie 400/230V- Odvoz a likvidácia odpadu a.s.
objekt: Dielňa údržby kontajnerov č. 16918/8, Ivanská cesta 22, Bratislava

Celkový posudok:

Posudzované elektrické zariadenia v revidovanom rozsahu bezpečnej prevádzke

- V Y H O V U J Ú -

technickým normám platným v čase ich inštalácie, Na základe prehliadky a name-
raných hodnôt a odstránení zistených závad, s ktorými bol prevádzkovateľ obozná-
mený, čo potvrdzuje svojím podpisom, je možné elektrické zariadenie prevádzkovať.

Doporučený termín nasledujúcej prehliadky: 12/2027

Počet strán: 6

Počet príloh: 0

Počet vyhotovení: 4

Dátum prevzatia správy: 18.12.2023

Prevzal:

Datum	Meno a funkcia	Počet kusov	Podpis
18.12.23	OLO a.s. Bratislava	-2-	
18.12.23	Syteli s.r.o	-1-	
18.12.23	Ing. Goliáš Miroslav RT	-1-	

Revízný technik VTZ El.: S2012/00449



**OLO**[®]

Odvoz a likvidácia odpadu a. s.

Ivanská cesta 22
 821 04 Bratislava 2
 ČSOB, a. s. IBAN SK37 7500 0000 0000 2533 2773 IČO: 00681300
 Zapísaná v Obchodnom registri DIČ: 2020318256
 Mestského súdu Bratislava III, odd. Sa, vl. č. 482/B IČ DPH: SK2020318256

- 2 -

Posudzovaný objekt: elektroinštalácie, Dielňa údržby kont. č. 16918/8, Ivanská cesta 22 Ba
 Revízný technik: Ing. Miroslav GOLIÁŠ, S2012/00449/EIC COO/EZ, E1 - A,B, Madridská 2, KE

1. PREDMET ODBORNEJ PREHLIADKY A ODBORNEJ SKÚŠKY

Predmetom odbornej prehliadky a odbornej skúšky elektrického zariadenia vykonanej v zmysle vyhlášky č.508/2009 MPSVaR S9, písmeno b, bola elektroinštalácia 400/230V v objekte Dielňa údržby kontajnerov č. 16918/8, Ivanská cesta 22, Bratislava spoločnosti OLO a.s. so sídlom na Ivanskej ceste 22 v Bratislave. Revízia obhliadkou aj samotným meraním či elektrické zariadenie bolo prevedené podľa platných predpisov pre el. zariadenia.

2. PREDLOŽENÁ DOKUMENTÁCIA K VÝKONU OPOS

K výkonu odbornej prehliadky a odbornej skúšky bola poskytnutá dokumentácia :
 Výkresová dokumentácia: PD Elektrorojekt T Tibenský Bratislava Zátureckého 14
 osv.0010-IBA-1999 EZ-P-A-E2
 Východisková OPaOS : 15. septembra 1996
 Protokol o určení vonkajších vplyvov : BOZPO
 OPaOS : z 01.7.2013
 Vyhlásenia o zhode : Rozvádzač ZIS, ZIR

3. ZÁKLADNÉ TECHNICKÉ PARAMETRE POSUDZOVANÉHO ZARIADENIA

Zdroj elektrického prúdu: verejný rozvod 3 x 230 /400 V AC, nn rozvodňa

Vlastný zdroj elektrického prúdu: -----

Napätová sústava: 3/PEN AC 400/230V 50Hz TN-C
 3/PEN AC 400/230V 50Hz TN-C-S

Ochrana pred úrazom elektrickým prúdom v normálnej prevádzke:

NN - izolovaním živých častí, krytmi STN 33-2000 4-41

Ochrana pred úrazom elektrickým prúdom pri poruche:

NN - samočinným odpojením napájania v sieti TN-C STN 33-2000 4-41

Prostredie STN 330300:

Podľa protokolu určenie vonkajších vplyvov BOZPO z 8/2007

Inštalované (pripojené)

1	motorov, chladničiek, ventilátorov, a pod. celkom.....	0,06kW
5	tepelných spotrebičov aj prenosných.....	4,0 kW
13	žiarovkových, žiarivkových výbojk. svietidiel.....	0,30kW
	iných spotrebičov.....	--- kW
	Celkom inštalované.....	4,36kW

Použité prístroje:

Meranie izolačných odporov vykonané prístrojom: EUROTTEST 61 557 v.č.08510480
 Meranie impedančných slučiek vykonané prístrojom: EUROTTEST 61 557 v.č.08510480
 Meranie prechodových odporov vykonané prístrojom: EUROTTEST XA v.č.10420175
 Meranie zemných odporov vykonané prístrojom: UNITEST 0420175
 Ďalšie použité prístroje: UNI-T UT-513 v.č. 810008903



Odvoz a likvidácia odpadu a. s.

Ivanská cesta 22
821 04 Bratislava 2
ČSOB, a. s. IBAN SK37 7500 0000 0000 2533 2773 IČO: 00681300
Zapísaná v Obchodnom registri DIČ: 2020318256
Mestského súdu Bratislava III, odd. Sa, vl. č. 482/B IČ DPH: SK2020318256

- 3 -

Posudzovaný objekt: elektroinštalácie, Dielňa údržby kont. č. 16918/8, Ivanská cesta 22 Ba
Revízný technik: Ing. Miroslav GOLIÁŠ, S2012/00449/EIC COO/EZ, E1 - A, B, Madridská 2, KE

4. POPIS POSUDZOVANÉHO ZARIADENIA

Dielňa údržby kontajnerov je situovaná v pravej časti hangárov a susedí s hlavnou rozvodňou NN. Dielňa je napojená z hlavnej rozvodne, z rozvádzača RMS a prívod je ukončený v rozvádzači ZIR.

Elektrické rozvody dielne tvoria silové okruhy pre napojenie AKU kachlí, zásuviek 400V, 230V a okruhu osvetlenia. Vykurovanie dielne je realizované kachlami typu WMC 724 DIMPLEX doplnené o 4 ks infražiariče s menovitým výkonom 800W. Kachle majú priamovýhrevný a akumulčný okruh s vlastným priestorovým termostatom. Prípojené sú cez stlačací spínač 400V/25A.

Prípojka NN

Prípojka elektrickej energie je realizovaná z verejného rozvodu NN zo susednej distribučnej trafostanice zemným káblom 2xAYKY 3x150+70mm² do rozvádzača HR, na svorky deónu J2UX 50L 300-400A odtiaľ cez rozvádzač R vodičom CYKY 4Bx6mm² je napojený rozvádzač ZIR

Rozvádzač ZIR

Rozvádzač ZIR je vyhotovený zo spínacej skrine ZIS a poistkovej skrine ZIR výrobca Elektromont Praha závod Budyne nad Ohří typ ZIR, prúd In:25A, napätie Un:660V, IP54 /00 výrobné číslo 53-50706-01, rok výroby 1982 istený ističom J7K50 35A, odkiaľ sú napájané jednotlivé vzvody pre dielňu
Svetelné obvody v revidovaných priestoroch ako aj príľahlých priestoroch sú vedené vodičom CYKY-J 3Cx1,5 vedenými pod omietkou a v káblových lištách s istením 10 A. Budova je pre prípad výpadku elektrickej energie vybavená svietidlami núdzového osvetlenia v zmysle PD.

Svetelné obvody

Ovládanie osvetlenia je pod omietkou a na niedax lištách popr v podhlade. Osvetlenie dielne je realizované LED svietidlami prisadenými k stropu, vonkajšie osvetlenie svietidlami IP54.
Svetelné obvody v revidovaných priestoroch ako aj príľahlých priestoroch sú vedené vodičom CYKY-J 3Cx1,5 vedenými v káblových lištách s istením 10 A.

Zásuvkové obvody

Zásuvkové obvody 230 V 50 Hz v revidovaných priestoroch ako aj príľahlých priestoroch sú vedené vodičom CYKY 3x2,5 pod omietkou s istením 16 A
Zásuvkové obvody 400/230V Hz v priestoroch sú vedené vodičom CYKY 5x2,5 vedenými pod omietkou alebo v podhladoch s istením ističmi 25 A

Spôsob uloženia káblov podľa STN 33 2000 5 523/čl.4.1 tab. 52 B1

Elektroinštalácia budovy je vyhotovená káblami CYKY vedenými pod omietkou, volne v podhladoch resp. pod sadrokartónom.

- a.) priamom pod omietkou, zatriedenie / C
- b.) v úložných lištách LV, zatriedenie / B
- c.) vodiče v inštaláčnych rúrkach pod omietkou, zatriedenie / B
- d.) káble na káblových roštoch

**OLO**[®]

Odvoz a likvidácia odpadu a. s.

Ivanská cesta 22
 821 04 Bratislava 2
 ČSOB, a. s. IBAN SK37 7500 0000 0000 2533 2773 IČO: 00681300
 Zapísaná v Obchodnom registri DIČ: 2020318256
 Mestského súdu Bratislava III, odd. Sa, vl. č. 482/B IČ DPH: SK2020318256

- 4 -

Posudzovaný objekt: elektroinštalácie, Dielňa údržby kont. č. 16918/8, Ivanská cesta 22 Ba
 Revizný technik: Ing. Miroslav GOLIÁŠ, S2012/00449/EIC COO/EZ, E1 - A, B, Madridská 2, KE

5. VYKONANÉ PREHLIADKY MERANIA A SKÚŠKY

Odborná prehliadka elektrického zariadenia, podľa STN 332000-6-61 čl.- 611, 611.2, 611.3

Skúšanie, podľa STN 332000-6-61, čl. 612.1

Meranie skúšky spojitosti ochranných vodičov pre pospojovanie a ochranných vodičov pre vyrovnanie potenciálu v súlade s STN 332000-6-61, čl. 612.2

Meranie izolačných obvodov elektrickej inštalácie, podľa STN 332000-6-61, čl. 612.3

Meranie prechodového odporu pripojenia elektrických prístrojov a zariadení na ochrannú sústavu. Podľa STN 333210, čl. 4.5

VYKONANÉ MERANIA**Meranie napätia**

L₁-L₂: 416V, L₁-L₂: 416V, L₂-L₃: 416V

PEN - L₁: 238V, PEN - L₂: 239V, PEN - L₃: 238V

Izolačný odpor		Ochrana pred dotyk		Hlavný prívod z R v NN CYKY 4Bx35mm ²
[MΩ]	Z _s [Ω]	I _k [A]	R _p [Ω]	
>20	0,08	2770	0,02	
	0,08	2750		
	0,08	2860		

ROZVÁDZAČ ZIR

Meranie napätia ZIR v dielni

Izolačný odpor		Ochrana pred dotyk		Hlavný prívodný kábel CYKY 4Bx35mm ²
R _{Iz} [MΩ]	L-PEN	Z _s [Ω]	I _k [A]	
500	500	0,17	0,02	
		0,18		
		0,17		

1. Poistka E27		3/25A		CYKY 4Bx 4mm ²	FA 1 vývod zásuvka CZG 3243 1x400V 16A
Izolačný odpor		Ochrana pred dotyk			
[MΩ]	Z _s [Ω]	I _k [A]	R _p [Ω]		
>40	0,09	490	0,05		

2. Poistka E27		2/20A		CYKY 4Bx2,5mm ²	FA 2a ovl spínač kachlí šnúra SIHP-J 4x1,5 priamy výhrev
Izolačný odpor		Ochrana pred dotyk			
[MΩ]	Z _s [Ω]	I _k [A]	R _p [Ω]		
>40	0,09	490	0,05		

3. Poistka E27		2/20A		CYKY 4Bx2,5mm ²	FA 2b akumuláčna časť kachlí šnúra V05SS F3x4 akumul
Izolačný odpor		Ochrana pred dotyk			
[MΩ]	Z _s [Ω]	I _k [A]	R _p [Ω]		
>40	0,09	490	0,05		

**OLO**[®]

Odvoz a likvidácia odpadu a. s.

Ivanská cesta 22
 821 04 Bratislava 2
 ČSOB, a. s. IBAN SK37 7500 0000 0000 2533 2773 IČO: 00681300
 Zapísaná v Obchodnom registri DIČ: 2020318256
 Mestského súdu Bratislava III, odd. Sa, vl. č. 482/B IČ DPH: SK2020318256

- 5 -

Posudzovaný objekt: elektroinštalácie, Dielňa údržby kont. č. 16918/8, Ivanská cesta 22 Ba
 Revizný technik: Ing. Miroslav GOLIÁŠ, S2012/00449/EIC COO/EZ, E1 - A, B, Madridská 2, KE

4. Poistka	E27	3/16A	CYKY 2Bx2,5mm ²	FA 3 vývod zásuvka pod RS 1x230V 16A
Izolačný odpor	Ochrana pred dotyk			
[MΩ]	Z _s [Ω]	I _k [A]	R _p [Ω]	
>40	0,09	490	0,05	
5. Poistka	E27	3/16A	CYKY 2Bx2,5mm ²	FA 4 vývod zásuvka pod RS 1x230V IP 54 16A
Izolačný odpor	Ochrana pred dotyk			
[MΩ]	Z _s [Ω]	I _k [A]	R _p [Ω]	
>40	0,09	490	0,05	
6. Poistka	E27	3/16A	CYKY 2Bx2,5mm ²	FA 5 vývod zásuvka 6x230V IP54 16A
Izolačný odpor	Ochrana pred dotyk			
[MΩ]	Z _s [Ω]	I _k [A]	R _p [Ω]	
>40	0,09	490	0,05	
7. Poistka	E27	3/10A	CYKY 2Bx1,5mm ²	FA 6 vývod svetla LED panel 6x25W 10A
Izolačný odpor	Ochrana pred dotyk			
[MΩ]	Z _s [Ω]	I _k [A]	R _p [Ω]	
>40	0,09	490	0,05	
8. Poistka	E27	3/10A	CYKY 2Bx2,5mm ²	FA 3 vývod zásuvka 1x230V 16A
Izolačný odpor	Ochrana pred dotyk			
[MΩ]	Z _s [Ω]	I _k [A]	R _p [Ω]	
>40	0,09	490	0,05	

7. VYHODNOTENIE MERANÍ A SKÚŠOK ZARIADENIA

Prehliadkou elektrického zariadenia bolo zistené, že ustanovenia STN 332000-6 čl.611, sú dodržané.

Namerané hodnoty izolačného odporu vyhovujú, pretože prevyšujú najmenšie prípustné hodnoty stanovené v STN 332000-6, čl.612.3 a tabuľky 61A.

Namerané hodnoty prechodových odporov pripojenia ochranných vodičov sú menšie ako 0,1 ohm, a preto spĺňajú požiadavku STN 332000-6 čl. 612.2

Funkčná schopnosť istiacich prvkov spínačov svetelných arematúr a zapojenie prístrojov vyhovuje

Namerané hodnoty izolačných odporov vyhovujú, pretože sú vo všetkých prípadoch vyššie ako 0,5 MΩ, v protokole je uvedená najmenšia hodnota meraní.

Prúdové chrániče vypínajú pri dosiahnutí svojho vybavovacieho rozdielového prúdu čo je v súlade s STN 33 2000 6

Dovolené trvalé dotykové napätie max 25V nie je prekročené.

**OLO**[®]

Odvoz a likvidácia odpadu a. s.

Ivanská cesta 22
821 04 Bratislava 2
ČSOB, a. s. IBAN SK37 7500 0000 0000 2533 2773 IČO: 00681300
Zapísaná v Obchodnom registri DIČ: 2020318256
Mestského súdu Bratislava III, odd. Sa, vl. č. 482/B IČ DPH: SK2020318256

- 6 -

Posudzovaný objekt: elektroinštalácie, Dielňa údržby kont. č. 16918/8, Ivanská cesta 22 Ba
Revízy technik: Ing. Miroslav GOLIÁŠ, S2012/00449/EIC COO/EZ, E1 - A,B, Madridská 2, KE

Všetky uvedené namerané hodnoty impedancie vyp. slučiek zaisťujú samočinné odpojenie napájania v predpísanom časovom limite v súlade s STN 33 2000 4-41 čl1612.8

Pri overovaní v jednopólových spínacích zariadeniach použitých v inštalácii vo v

8. ZÁVADY

8.1 Ohrozujúce bezpečnosť : neboli zistené

8.2 Všeobecné :

Niektoré rozvádzače sú silne znečistené ich vnútorné priestory ako aj istiacich skriň

Elektrické stroje, prístroje, rozvádzače a ich príslušenstvo (spínače, poistky, zásuvky apod.) musia vyhovovať normám a musia byť stále v dobrom stave.

rozpor: STN 34 3103, článok: 1

rozvádzačoch sú použité staré IJV ističe

Staré typy ističov už nie sú v súlade s STN (vypínacia charakteristika) ističe doporučujem vymeniť za nové ističe pri najbližšej rekonštrukcii

rozpor : STN 33 2000 4-41, článok 413.1.3.3

Na každom rozvádzači chýba nálepka uzemnenia alebo je slabo viditeľná

Označovanie samostatných neutrálnych a ochranných vodičov musí vyhovovať IEC 60446.

rozpor: STN 33 2000-5-51 ed. 2, článok: 514.3.1

Svietidlá v spol priestoroch a dielni nemajú namontované kryty

Zábrany a kryty sa musia na svojom mieste pevne zaistiť, musia mať dostatočnú stabilitu a trvanlivosť, aby pri známych podmienkach normálnej prevádzky zachovávali požadovaný stupeň ochrany krytom a príslušné oddelenie od živých častí, pričom sa berú do úvahy príslušné vonkajšie vplyvy.

rozpor: STN 2000-4-41, článok: 412.2.3

V rozvádzačoch , sú neoznačené vývody ako aj podpájané vodiče

Rozvod musí byť označený a/alebo usporiadaný tak aby bolo možné identifikovať ho pre účely revízie, údržby, opravy atď.

rozpor: STN 33 2000-5-51 ed. 2, článok: 514.2

Vo všetkých rozvádzačoch chýba označenie svorkovnic

Svorky na svorkovniciach sa musia zreteľne označiť v súlade s označením na schémach.

rozpor: STN EN 60204-1 ed. 2, článok: 14.1.1

Označovacie štítky musia byť čitateľné, trvanlivé a vhodné pre dané prostredie.

rozpor: STN EN 60204-1 ed. 2, článok: 14.1.1

8.3 Ostatné : neboli zistené



OLO[®]

Odvoz a likvidácia odpadu a. s.

Ivanská cesta 22
821 04 Bratislava 2
ČSOB, a. s. IBAN SK37 7500 0000 0000 2533 2773 IČO: 00681300
Zapísaná v Obchodnom registri DIČ: 2020318256
Mestského súdu Bratislava III, odd. Sa, vl. č. 482/B IČ DPH: SK2020318256

- 7 -

Posudzovaný objekt: elektroinštalácie, Dielňa údržby kont. č. 16918/8, Ivanská cesta 22 Ba
Revízny technik: Ing. Miroslav GOLIŠ, S2012/00449/EIC COO/EZ, E1 - A, B, Madridská 2, KE

9. SÚPIS PRÍLOH :

Správa nemá prílohy

ZHODNOTENIE ODBORNEJ PREHLIADKY A ODBORNEJ SKÚŠKY

Posudzované elektrické zariadenie v revidovanom rozsahu je :

S C H O P N É

bezpečnej prevádzky.





OLO[®]

Odvoz a likvidácia odpadu a. s.

Ivanská cesta 22
821 04 Bratislava 2
ČSOB, a. s. IBAN SK37 7500 0000 0000 2533 2773
Zapísaná v Obchodnom registri
Mestského súdu Bratislava III, odd. Sa, vl. č. 482/B

IČO: 00681300
DIČ: 2020318256
IČ DPH: SK2020318256

Príloha 10a: Foto

