

ROZVODNÉ SIETE A OCHRANNÉ OPATRENIA

3PEN~50Hz 230/400V ,TN-C
3PEN~50Hz 230/400V ,TN-C-S
TNPE~50Hz 230V ,TN-S

A : požiadavka na základnú ochranu (priamy dotyk)
podľa čl. 411.2 a príloha A a B

- čl A.1 základný izolácia živých častí
- čl A.2 zariadeniami alebo krytmi
- čl A.3 prekážkami
- čl A.4 umiestnením mimo dosah

B : požiadavka na ochranu pri poruche (nepriamy dotyk)
podľa čl. 411.3

- čl b.411.3.1 ochranné uzemnenie a ochranné pospájanie
- čl b.411.3.2 samostatné odpojenie pri poruche
- čl b.411.3.3 doplnkové ochrana

C : systém TN podľa čl. 411.4 (stin 33 2000-4-41)

POZNÁMKA:

PROSTREDIE: AD1 ZÁKLADNÉ OBVÝČAJNÉ
AD4 VONKAJŠIE
AD2 POD PRÍSTREŠKOM

LEGENDA:

1

Rampa

2

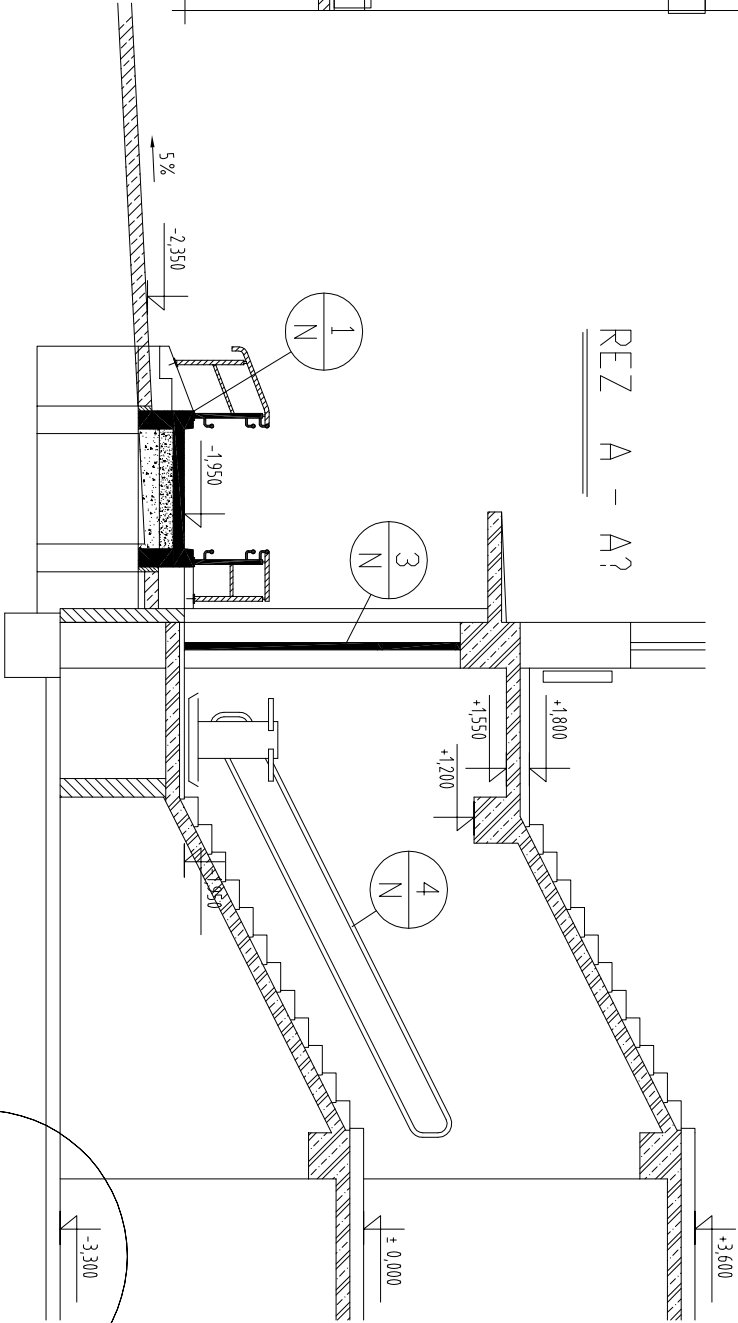
Spevnená plocha

3

Montáž nových vstupných dverí vrátane zárubní a kovaní, dvere a prah previesť v zmysle prílohy k vyhláske č. 532/2002 (všeobecné technické požiadavky zabezpečujúce užívanie na stavby užívané osobami s obmedzenou schopnosťou pohybu a orientácie)

4

Nová šikmá schodisková plošina



| | | |
|-------------|--|------|
| Index zmeny | | |
| | Dátum | Meno |
| Investor | Stredná odborná škola techniky a služieb | |
| | Loskomeckého č.3, 977 01 Brezno | |
| Stupen | PROJEKT STAVEBNÉ POVOLENIE | |
| Profesia | TECHNOLÓGICKÉ VYBĚNIE STAVBY | |
| Navrhov | Ing. A. Rosík | |
| Vypracoval | Ing. A. Rosík | |
| Kontroloval | T. Pepich | |
| Dátum | 08 / 2023 | |
| Formát | x | A4 |
| Merítko | N | |

| | |
|--|--|
| Ing. Anton ROSÍK Projektovanie a konštruovanie elektrických zariadení | |
| Názov celku : Podpora komplexného rozvoja stredného odborného vzdelávania Kč: Brezno, parcela č. 3247 / 8, 11, 14 | |
| SO.04 - Bezbariérový vstup do budovy školy | |
| Názov výkresu : ELEKTROINŠTALÁCIA Elektro inštalácia školy | |