



Bratislava, 02.09.2024
Všetkým záujemcom

Vysvetlenie č. 5

Verejný obstarávateľ informuje, že vo verejnom obstarávaní nadlimitnej zákazky na uskutočnenie stavebných prác s názvom: „**Rekonštrukcia kultúrnej pamiatky Univerzity Komenského na Vajanskom nábreží 10, Bratislava - adaptácia objektu pre potreby výučby UK**“ vyhlásenom v Európskom vestníku dňa 16.7.2024 pod č. OJ S 137/2024 a značkou 424766-2024 a vo Vestníku verejného obstarávania pod č. 137/2024 zo dňa 17.7.2024 pod značkou 17270-MSP boli doručené nasledujúce otázky:

Otázka č. 1:

Žiadame o doplnenie chýbajúcej projektovej dokumentácie pre časť Eog.2 – Uzemnenie merania plynu.

Odpoveď č. 1:

Verejný obstarávateľ doplnil projektovú dokumentáciu pod označením Eog.2_uzemnenie plynu – príloha č. 1 tohto vysvetlenia.

Otázka č. 2:

Žiadame o opravu v poskytnutom výkaze výmer, hárok Eo₄ – Vzduchotechnika_01. V položkách 10 a 11 sú v stĺpci MJ sú uvedené čísla a v stĺpci množstvo sú uvedené 1,000.

10	K	30002.5	Dvojica izolovaného medeného potrubia Ø9,52/15,88mm	18	1,000
11	K	30002.6	Komunikačný kábel	18	1,000

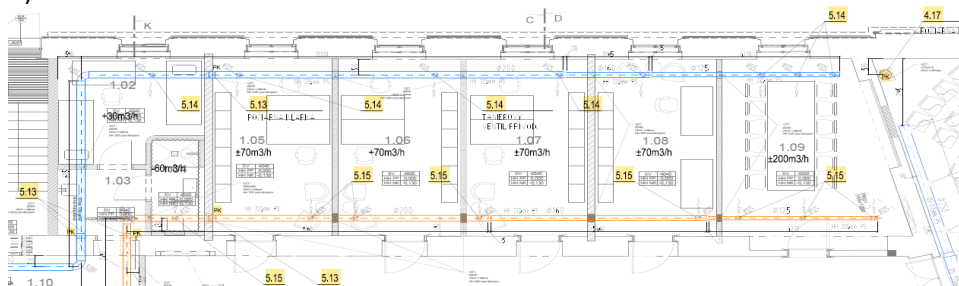
Žiadame o opravu.

Odpoveď č. 2:

Verejný obstarávateľ opravil údaje vo výkaze výmer, časť: Eo₄ - Vzduchotechnika: množstvo a mernú jednotku v položkách číslo: 10, 11. Upravený výkaz výmer tvorí prílohu č. 2 tohto vysvetlenia. Upravované položky sú vyznačené žltou farbou.

Otázka č. 3:

Žiadame o zjednotenie označenia/kódovania položiek v časti Eo₄-Vzduchotechnika. Vo výkresovej dokumentácii sú položky zariadení označené pozičnými číslami napríklad. 5.13,5.14, 5.15 atď. a vo výkazoch výmer sú položky označené ináč napríklad kódy 50003.2, 50003.3 atď. a nie pozičnými číslami z projektovej dokumentácie. Žiadame o poskytnutie výkazu výmer s rovnakými pozičnými číslami ako sú v projektovej dokumentácii. Zároveň žiadame o doplnenie chýbajúcich rozmerov distribučných prvkov (napríklad požiarne klapky, výustky, tlmiče hluku ...) v poskytnutom výkaze výmer.





123	K	50003.2	Číslo kvality vzduchu	ks	1,000	0,00	0,00
124	K	50003.3	Čerpadlo kondenzátu	ks	1,000	0,00	0,00
125	K	50003.4	Konštrukcia na zavesenie: zavesné tyče , izolátory ohrevu 4ks	sada	1,000	0,00	0,00
126	K	50004	Protidážďová žalúzia so strom protihmyzu RAL podľa arch.+ izolovaná napájacia krabica	sada	6,000	0,00	0,00
127	K	50005	Protidážďová žalúzia so strom protihmyzu RAL podľa arch.+ izolovaná napájacia krabica	sada	6,000	0,00	0,00
128	K	50006	Flexibilný tlmíč hluku	ks	16,000	0,00	0,00
129	K	50007	Tlmíč hluku	ks	1,000	0,00	0,00
130	K	50008	Tlmíč hluku	ks	1,000	0,00	0,00
131	K	50009	Flexibilný tlmíč hluku	ks	2,000	0,00	0,00
132	K	50010	Tlmíč hluku	ks	1,000	0,00	0,00
133	K	50011	Flexibilný tlmíč hluku	ks	14,000	0,00	0,00
134	K	50013	Požiarne cartridge klapka	ks	2,000	0,00	0,00
135	K	50014	Požiarne cartridge klapka	ks	8,000	0,00	0,00
136	K	50015	Tanierový ventil kovový privodný s montážnym rámkom Ø125	ks	31,000	0,00	0,00
137	K	50016	Tanierový ventil kovový odvodný s montážnym rámkom Ø125	ks	31,000	0,00	0,00
138	K	50017	Tanierový ventil kovový privodný s montážnym rámkom Ø100	ks	2,000	0,00	0,00
139	K	50018	Tanierový ventil kovový odvodný s montážnym rámkom Ø80	ks	1,000	0,00	0,00
140	K	50019	Tanierový ventil kovový odvodný s montážnym rámkom Ø100	ks	12,000	0,00	0,00
141	K	50020	Tanierový ventil kovový odvodný s montážnym rámkom Ø80	ks	2,000	0,00	0,00
142	K	50021	Regulačná klapka Ø80	ks	1,000	0,00	0,00
143	K	50023	Spiro potrubie vrátane montážneho , tesniaceho a spojovacieho materiálu Ø200 do Ø315/100% tvarovky	bm	8,000	0,00	0,00
144	K	50024	Spiro potrubie vrátane montážneho , tesniaceho a spojovacieho materiálu Ø80 do Ø250/80% tvarovky	bm	375,000	0,00	0,00
145	K	50025	Náter potrubí RAL 1013 (pred objednaním preveriť	kg	110,000	0,00	0,00

Odpoveď č. 3:

Verejný obstarávateľ doplnil do výkazu výmer popisy s označením položiek, konkrétne boli doplnené tieto položky:

Eo4 Vzduchotechnika

položky číslo: 5, 12-23, 26,27

položky číslo: 30, 35, 42, 45-53, 58, 59

položky číslo: 62, 66, 73-93, 98-101, 106-108

položky číslo: 112, 117, 121, 126-142, 147

položky číslo: 150-154, 156, 158

položky číslo: 159, 164-166, 168

položky číslo: 169, 174, 176-180, 182

položky číslo: 184, 190, 194-196, 198, 199

položky číslo: 200, 201, 203

Eo4 - Vzduchotechnika 01

doplnený popis (špecifikácia) položiek

položky číslo: 1, 5, 12-28, 32-35

Upravený výkaz výmer tvorí prílohu č. 2 tohto vysvetlenia. Upravované položky sú vyznačené žltou farbou.

Otázka č. 4:

Časť Eo6 – Vykurovanie je vo výkaze výmer v položkách č. 1 až 3 odkaz na špecifikáciu v prílohách č. 1 a č.2.



D	D1	1. ZARIADENIA		
1	K	20727349	Zdrojom tepla sú 2 závesní plynové kondenzačné kotle BUDERUS Logamax plus GB272-70. Presná špecifikácia zariadení, ktorá je dodávkou firmy napr. BUDERUS je neoddeliteľnou súčasťou predkladaného výkazu vid. príloha č.1 (alebo ekvivalent)	kpl 1,000
2	K	282	Dymovod po kaskádu - napr. SPRIMA PLUS DN180 s tesnením 2,41 m, Príloha č.2 (alebo ekvivalent)	kpl 1,000
3	K	283	3-vrstvový nerezový komín napr. SCHIEDEL ICS 25 DN180 s tesnením 21,79 m, špecifikácia komína vid. Príloha č.2 (alebo ekvivalent)	kpl 1,000

Žiadame o ich doplnenie.

Odpoveď č. 4:

Verejný obstarávateľ doplnil projektovú dokumentáciu pod označením vykurovanie_doplnenie - príloha č. 3 tohto vysvetlenia.

Otázka č. 5:

Časť Eo6 – Vykurovanie, v projektovej dokumentácii je uvedené

Ohrev pitnej vody bude zabezpečený pomocou zásobníkového ohrievača vody (napr. BUDERUS LOGALUX SU200) alebo ekvivalent s objemom 200 litrov.

Vo výkaze výmer chýbajú položke pre dodávku a montáž. Žiadame o doplnenie.

Odpoveď č. 5:

Verejný obstarávateľ uvádza, že daná položka je definovaná v prílohe č. 3 tohto dokumentu - vykurovanie_doplnenie.

Otázka č. 6:

Časť Eo6 – Vykurovanie, vykurovacie telesá.....

Odpoveď č. 6:

Vid. odpoveď na prechádzajúce dve otázky - č.4 a č. 5.

Otázka č. 7:

Časť Eo7 – Zdravotechnika, rozpor medzi položkami oddielu 713 – Izolácie tepelné vo VV, Medzi množstvami za montáž a za materiál a typmi izolácie podľa popisu v projektovej dokumentácii,

D	D1	Izolácie tepelné				0,00		montáže celkom	dod celkom
36	K	713482111.S	Montáž trubic z PE, hr.do 13 mm,vnúť priemer do 38 mm	m	536,000			0,00	536,000
37	K	713482112.S	Montáž trubic z PE, hr.do 13 mm,vnúť priemer 39-70 mm	m	11,000			0,00	11,000
38	M	283310026700	Izolácia trubic ARMAFLEX ACe 18x13 mm (d x hr. izolácie) dl. 2 m	m	6,000			0,00	6,000
39	M	283310027000	Izolácia trubic ARMAFLEX ACe 26x13 mm (d x hr. izolácie) dl. 2 m	m	200,000			0,00	200,000
40	M	283310026900	Izolácia trubic ARMAFLEX ACe 22x13 mm (d x hr. izolácie) dl. 2 m	m	98,000			0,00	98,000
41	M	283310027100	Izolácia trubic ARMAFLEX ACe 35x13 mm (d x hr. izolácie) dl. 2 m	m	49,000			0,00	49,000
42	M	283310027200	Izolácia trubic ARMAFLEX ACe 42x13 mm (d x hr. izolácie) dl. 2 m	m	74,000			0,00	74,000
43	M	283310027400	Izolácia trubic ARMAFLEX ACe 54x13 mm (d x hr. izolácie) dl. 2 m	m	152,000			0,00	152,000
44	M	283310027700	Izolácia trubic ARMAFLEX ACe 89x13 mm (d x hr. izolácie) dl. 2 m	m	6,000			0,00	6,000
45	K	713482113.S	Montáž trubic z PE, hr.do 10 mm,vnúť priemer 71-95 mm	m	6,000			0,00	6,000
46	K	713482114.S	Montáž trubic z PE, hr.do 10 mm,vnúť priem. od 96 mm	m	44,000			0,00	44,000
47	K	713482121.S	Montáž trubic z PE, hr.15-20 mm,vnúť priemer do 38 mm	m	146,000			0,00	146,000
48	M	283310004700.S	Izolácia PE trubica dxhr. 22x20 mm, nadrezaná, na izolovanie rozvodov vody, kúrenia, zdravotníckej	m	60,000			0,00	60,000
49	M	283310004600	Izolácia PE trubica TUBOLIT DG 18x20 mm (d potruba x hr. izolácie), nadrezaná	m	7,000			0,00	7,000
50	M	283310046000	Izolácia trubic z kaučukovej peny Kaiflex ST Tube, dxhr. 114x9 mm, pre izoláciu potrubia	m	24,000			0,00	24,000
51	M	283310048100	Izolácia trubic z kaučukovej peny Kaiflex ST Tube, dxhr. 125x9 mm, pre izoláciu potrubia,	m	20,000			0,00	20,000
52	M	283310004800.S	Izolácia PE trubica dxhr. 28x20 mm, nadrezaná, na izolovanie rozvodov vody, kúrenia, zdravotníckej	m	52,000			0,00	52,000
53	M	283310004900.S	Izolácia PE trubica dxhr. 35x20 mm, nadrezaná, na izolovanie rozvodov vody, kúrenia, zdravotníckej	m	27,000			0,00	27,000
54	M	283310005000	Izolácia PE trubica TUBOLIT DG 42x20 mm (d potruba x hr. izolácie), nadrezaná	m	2,000			0,00	2,000
55	K	713482122.S	Montáž trubic z PE, hr.15-20 mm,vnúť priemer 39-70 mm	m	2,000			0,00	2,000
								745,000	777,000

A zároveň rozpor z textami uvedenými v technickej správe projektovej dokumentácie (vo výkresovej časti chýba v legendách popis izolácií) typmi izolácie uvedenej vo výkaze výmer.



Dažďová kanalizácia v interiéri bude po celej dĺžke tepelne izolovaná proti kondenzácii vzdušnej vlhkosti.

- izolácia proti kondenzácii vodných pár na potrubí požiarnej vody v celom rozsahu: izolačné trubice z penového polyetylénu s uzavretou bunkovou štruktúrou, hr.13mm (napr. TUBOLIT DG). Spoje uzavrieť podľa technologických predpisov výrobcu.
- tepelná izolácia na ohriatu pitnú vodu a cirkuláciu:
 - pripojovacie potrubia: izolačné trubice z penového polyetylénu s uzavretou bunkovou štruktúrou, hr. 13mm (napr. TUBOLIT DG). Spoje uzavrieť podľa technologických predpisov výrobcu.
 - stúpacie potrubia: izolačné trubice z penového polyetylénu s uzavretou bunkovou štruktúrou (napr. TUBOLIT DG). Spoje uzavrieť podľa technologických predpisov výrobcu.
- tepelná izolácia na studenú pitnú vodu:
 - pripojovacie potrubia: izolačné trubice z pružnej kaučukovej peny s uzavretou bunkovou štruktúrou, hr. 13mm (napr. Kaiflex ST). Spoje uzavrieť podľa technologických predpisov výrobcu.
 - stúpacie potrubia: izolačné trubice z pružnej kaučukovej peny s uzavretou bunkovou štruktúrou (napr. Kaiflex ST). Spoje uzavrieť podľa technologických predpisov výrobcu.
 - hlavné ležaté potrubia pod stropom 1.PP: potrubné puzdrá z kamennej vlny obalené hliníkovou fóliou (napr. ROCKWOOL 800). Spoje uzavrieť podľa technologických predpisov výrobcu.

Žiadame o opravu množstiev vo výkaze výmer. Žiadame tiež o vysvetlenie aký druh tepelnej izolácie uvažovať pri spracovaní cenovej ponuky (napr. 1) vo výkaze výmer je kaučuková izolácia Armaflex ACE uvedená ako trubica, ale je to izolačný pás, trubica má označenie Armaflex ACE Plus a podľa technickej správy má byť izolovanie polyetylénovou trubicou Tubolit DG. 2) v technickej správe je uvedená pre hlavné ležaté potrubie izolácia z kamennej vlny s hliníkovou fóliou bez uvedenia hrúbky, vo výkaze výmer chýba. Je tam uvedená kaučuková izolácia Kaiflex ST Tube hrúbky 9 mm).

Odpoveď č. 7:

Verejný obstarávateľ uvádza, že dĺžky jednotlivých izolácii a montáže sú v poriadku:

- vo výkresovej časti v legendách nemusí byť uvedený popis izolácii,
- v technickej správe je uvedený typ materiálu pre rozvody vodovodu a v zátvorke je uvedený výrobok ako príklad (napríklad ...),
- izolácie na studenú vodu a požiar: kaučuková izolácia s uzavretou bunkovou štruktúrou - izolácia Armaflex ACE vo výkaze to spĺňa (trubice) - izolácie na teplú vodu: penový polyetylén s uzavretou bunkovou štruktúrou - izolácia Tubolit DG vo výkaze to spĺňa,
- izolácia Kaiflex ST Tube (v rozpočte) je pre rozvody dažďovej kanalizácie.

Otázka č. 8:

Časť E07 – Zdravotechnika, vo výkaze výmer sú niektoré položky v stĺpci Popis uvedené v cudzom jazyku, žiadame o popis v slovenskom jazyku.

225	M	u013	Basin mixer for concealed installation wall-mounted Select with spout 220 mm alebo ekvivalent	ks	4,000
226	M	u014	Basic set for basin mixer for concealed installation wall-mounted Select alebo ekvivalent	ks	4,000

Odpoveď č. 8:

Verejný obstarávateľ dané položky upravil vo výkaze výmer – príloha č. 2 tohto vysvetlenia:

- p. č. 225: Umývadlová batéria pre podomietkovú inštaláciu nástenná Select s výtokom 220 mm
- p. č. 226: Základná sada pre umývadlovú batériu pre podomietkovú inštaláciu nástennú Select



Upravované položky sú vyznačené žltou farbou.

Otázka č. 9:

Vo výpise skladiieb – fasády je uvedená položka We 2 – Fasáda-sadrové odliatky – štuková výzdoba. Vo výkaze výmer položka We 2 nie je vykázaná. Rovné a plastické prvky na hlavnej fasáde sú vo výkaze výmer vykázané v položke We 1. Nie sú sadrové odliatky započítané duplicitne v množstve pre položku We 1? Žiadame o vysvetlenie a o doplnenie množstva pre položku We 2 do výkazu výmer.

Odpoveď č. 9:

Verejný obstarávateľ uvádza, že skladba Weo2 je súčasťou výkazu výmer/rozpočtu, ale vo výkaze je označená ako „Weo1_profil“ o výmere 924,033m².

Otázka č. 10:

Podľa výkazu výmer a výpisu kamenárskych výrobkov má byť repasované len výstupné rameno z 1.np na medzipodestu (pol. KA02) a rameno so suterénu (pol. KA08). Prosíme o vysvetlenie ako má byť upravený povrch stupňov ostatných ramien pôvodného kamenného hlavného schodiska.

Odpoveď č. 10:

Povrchová úprava schodiskových stupňov je podrobne popísaná v skladbe podlahy s označením "Fio2 Pôvodné kamenné schody". Postup úpravy povrchu je nasledovný:
1/ Čistenie povrchu kameňa prípravkom Bellinzoni LEM 3, alebo ekvivalent. Odstránenie kovových prvkov na držanie koberca.

2/ Doplnenie výpadkov a prasklín tmelom Remmers RM, alebo ekvivalent.

3/Povrchová úprava kameňa spevňujúcim a leštiacim voskom Bellinzoni Dural Brill, alebo ekvivalent. Do výkazu výmer Eo1 - Stavebná časť doplnil verejný obstarávateľ skladbu s označením "Fio2_N" položky číslo: 695 a 696 (pre logickú nadväznosť uvedené pod položkou č. 157).

Upravený výkaz výmer tvorí prílohu č. 2 tohto vysvetlenia. Upravované položky sú vyznačené žltou farbou.

Otázka č. 11:

Prosíme o upresnenie spôsobu trasovania plynového potrubia v priestore schodiska. V PD je rozpor, keďže v súhrnnej technickej správe je uvedené, že potrubie bude v drážke zaomietané a v technickej správe k časti plynoinštalácia je navrhnuté trasovanie v drážke podomietnutej. Ako má byť drážka pre potrubie upravená?

Odpoveď č. 11:

Verejný obstarávateľ uvádza, že existujúcu trasu potrubia plynu na únikovom schodisku k bytom, vedúcu v drážke v stene je nutné omietnuť okolo potrubia tak, aby pri potrubí nebola žiadna vzduchová dutina.

Otázka č. 12:

Prosíme o odpoveď, či pred zahájením stavených prác budú priestory vypratane od uskladneného pôvodného mobiliáru a zariadenia vrátane likvidácie odpadu?

Odpoveď č. 12:

Verejný obstarávateľ uvádza, že kancelársky nábytok umiestnený na 1NP hlavného objektu, konkrétne drevená skrinka, regál s knihami a knihy, kancelárske stoličky, sada nábytku - kovové skrinky na šanóny, šanóny, stoly na kovových nohách, budú pred zahájením stavby vypratane. Ostatný nábytok, stanovisko vrátnika, nábytok a ostatné veci na zostávajúcich poschodiach vrátane pivnice, dvora, "bytu" a odpad v priestoroch objektu nebudú vypratane. Inventár priestorov reštaurácie bude vypratán súčasným nájomcom priestorov.



Otázka č. 13:

Časť E10.2 EPS. Zistili sme nesúlad medzi poskytnutým výkazom výmer, výkresovou časťou projektovej dokumentácie, technickou správou a súhrnnou technickou správou. Niektoré prvky EPS sú navyše a niektoré chýbajú. Žiadame o poskytnutie upraveného výkazu výmer, alebo o pokyn ako spracovať cenovú ponuku.

Odpoveď č. 13:

Otázka záujemcu je málo konkrétna, verejný obstarávateľ žiada o špecifikovanie nezrovnalostí v priložených častiach projektovej dokumentácie EPS a výkazom výmer.

Otázka č. 14:

Časť Eo4 Vzduchotechnika. Riadiace jednotky pre zariadenia č.7 a č.8 (EC-VENT RU) sa už nevyrábajú a nie je ponúkaná adekvátna náhrada. Vzhľadom na zabezpečenie kompatibility medzi zariadeniami a riadiacimi jednotkami v týchto zariadeniach a skutočnosť, že sa jedná o pamiatkovo chránený objekt.

Žiadame o informáciu akú riadiacu jednotku pri spracovaní ponuky uvažovať, alebo o variantné riešenie navrhnuté projektantom z dôvodu kompatibility zariadení?

Odpoveď č. 14:

Verejný obstarávateľ uvedené tvrdenie preveroval u dodávateľa predmetných zariadení. Dodávateľ nám potvrdil, že sa jedná o výpadok produktov od výrobcu. Na odstránení výpadku pracujú a predpokladajú, že v horizonte niekoľkých mesiacov budú opäť tieto produkty k dispozícii resp. ich adekvátna náhrada. Z tohto dôvodu naďalej zostáva špecifikácia riadiacej jednotky podľa PD. Záujemci majú možnosť navrhnúť ekvivalentný produkt.

Otázka č. 15:

Časť Eo4 Vzduchotechnika. V poskytnutej projektovej dokumentácii a aj vo výkaze výmer chýbajú pri položkách rozmery.

Žiadame o doplnenie rozmerov do všetkých položiek výkazu výmer. Bez poskytnutia jednoznačných rozmerov všetkých položiek nie je možné jednoznačné vypracovanie cenovej ponuky.

Odpoveď č. 15:

Rozmery boli doplnené do výkazu výmer, vid. odpoveď č. 3.

Otázka č. 16:

Predmetom rekonštrukcie je aj fasáda susediaca s Filozofickou fakultou (skladba We7) s novou renovačnou stierkou. Žiadame o upresnenie ako je zabezpečený prístup do dvoch nádvorí pre realizáciu fasádnej omietky (vr. montáže lešenia).

Odpoveď č. 16:

Vyššie uvedená otázka záujemcu zahŕňa dva priestory, ktoré sú oddelené v úrovni najnižších podlaží. Prístup do jednotlivých častí je uvažovaný rozdielnym spôsobom a to nasledovne:

1/ "Servisný dvorček" (ozn. podľa PD) - je v správe Právnickej fakulty UK, aktuálne nie je prístupný, rekonštrukcia počítá s vybudovaním nového servisného otvoru - dverí - vedúcich do priestoru servisného dvorčeka priamo z objektu Vajanského 10. Prístup do tohto priestoru bude teda priamo z Vajanského 10.

2/ "Dvorček" (ozn. podľa PD) - je v správe Filozofickej fakulty UK, je prístupný z budovy Filozofickej fakulty cez dvere. V priestore dvorčeka sa počítá so stavebnými prácami v nevyhnutnej miere, vrátane vybudovania lešenia na nevyhnutnú dobu.



Prístup je z ul. Vajanského nábrežie, je to brána medzi dverami do Moyzesovej sieň a budovou PraF.

Otázka č. 17:

V pol. č. 323 je uvedené nesprávne množstvo, pravdepodobne ide o preklep. Žiadame o opravu množstva.

Odpoveď č. 17:

Verejný obstarávateľ uvádza v zmysle usmernenia od autorov rozpočtu (poznámka uvedená aj vo výkaze výmer pod predmetnou položkou): "Dodávateľ si zohľadní počet km podľa svojich možností, v jednotkovej cene bez zmeny výmery." Reálne množstvo sutín vie určiť uchádzač podľa objemu vybraného materiálu uvedenom v predchádzajúcich položkách. Jednotková cena vo výkaze bude fiktívne číslo, ale finálna cena za odvoz sutín bude reálna suma.

Otázka č. 18:

V skladbách Wi6 a Wi7 nie je vo výkaze výmer vykázaná sanačná omietka hr. 20 mm a cementový špric, resp. plošná stierka hr. 1 mm. Žiadame o doplnenie uvedených častí skladieb do výkazu výmer.

Odpoveď č. 18:

Uvádzané časti skladieb Wi6 a Wi7 sú uvedené aj vo výkaze skladieb, konkrétne ich môžete nájsť pod položkami č. 140 - sanačná omietka hr. 20 mm a č. 141 - cementový špric, resp. plošná stierka hr. 1 mm.

Otázka č. 19:

V položke č. 622 je vykázané množstvo 162,2 mb nerezového lanka pre popínavú zeleň vrátane príslušenstva v zmysle pol.At18. V položkách č. 625-627 sú vykázané oceľové laná na vegetáciu v množstve 50,5 m vr. príslušenstva.

Žiadame o vysvetlenie, či uvedené položky nie sú vykázané duplicitne a zároveň prosíme o upresnenie, ktoré položky sú záväzné pre ocenenie.

Odpoveď č. 19:

Jedná sa o duplicitu. Položka č. 627: "D+M Oceľové závesné laná na vegetáciu, vrátane spojov, napínakov a zvislých laniek, kotvené Do KD-01 a KD-02" bola vyškrtnutá z výkazu výmer. Upravený výkaz výmer tvorí prílohu č. 2 tohto vysvetlenia.

Otázka č. 20:

Vo výkaze výmer v časti SO-01 Eo1 - Stavebná časť je uvedená položka č. 622 - 767995101.A M+D nerezové lanká pre popínavú zeleň – nerez. lanko..., kde vo výpočte výmery je zahrnutá celková dĺžka podľa popisu v PD At 18. Zároveň je však v položke č. 627 – 76799510347 D+M Oceľové závesné laná na vegetáciu..., započítaná vodorovná časť výmery (14m*2+7,5m*3). Žiadame verejného obstarávateľa o vysvetlenie, či sa jedná o duplicitu, alebo závesné laná uvedené v položke č.627, sú samostatné elementy, ktoré v projektovej dokumentácii nie sú uvedené. V takom prípade žiadame verejného obstarávateľa o doplnenie bližšej špecifikácie položky č.627.

Odpoveď č. 20:

Vid' odpoveď na predchádzajúcu otázku č. 19.

Otázka č. 21:

Vo výkaze výmer časti SO-01 Eo6 Vykurovanie je pri položkách č.1, č.2 a č.3 odkaz na prílohu č.1 a prílohu č.2. V podkladoch sa však uvedené prílohy nenachádzajú. Žiadame verejného obstarávateľa o doplnenie predmetných podkladov.



Odpoveď č. 21:

Vid'. odpoveď na otázku č. 4.

Otázka č. 22:

Vo výkaze výmer v časti SO-02 Eo1 – Stavebná časť je uvedená položka č. 105 - 713122111.0 M+D Systémová doska s výstupkami..., zároveň je v časti SO-02 Eo6 Vykurovanie uvedená položka č. 23 – 1402330 Nopová desky 60 NP-11,... Podľa nášho názoru sa jedná o duplicitu, preto žiadame verejného obstarávateľa o úpravu výkazu výmer.

Odpoveď č. 22:

Jedná sa o duplicitu. Položka č. 23 vo výkaze časti Eo6 - Vykurovanie_01 bola vyškrtnutá. Upravený výkaz výmer tvorí prílohu č. 2 tohto vysvetlenia.

.....
Mgr. Martin Dufala, PhD.
vedúci OCOZ na RUK