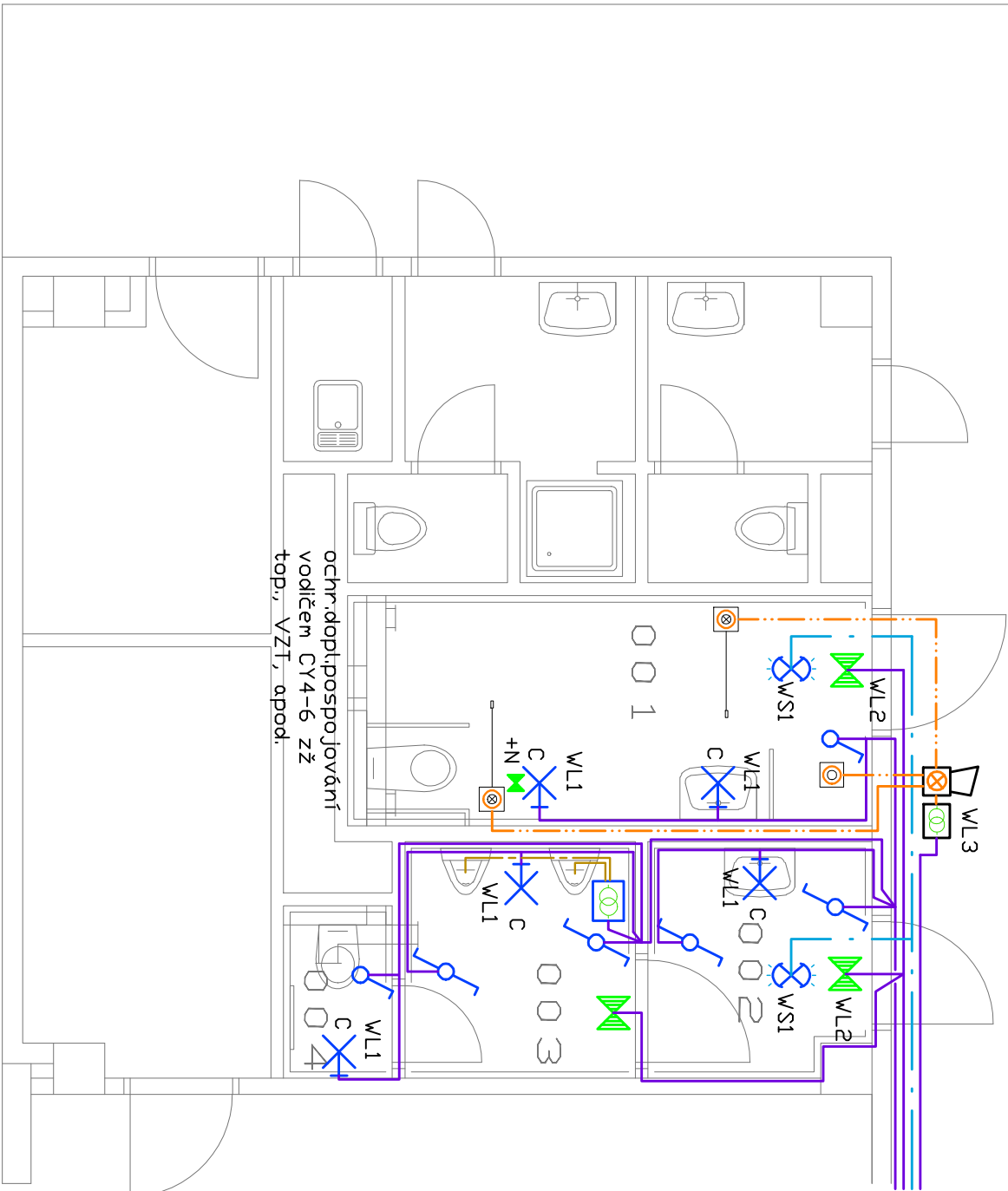


WC 1 – 1. PP

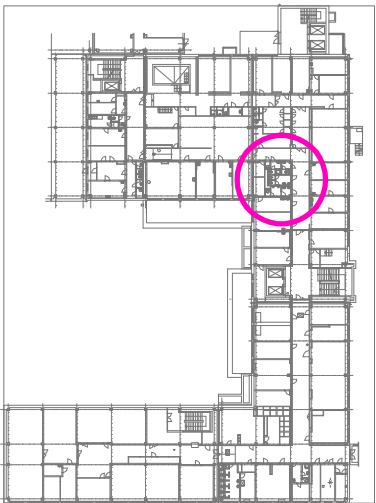


napojení z RM rozvaděče příslušného patra

LEGENDA MÍSTNOSTÍ

M.č.	ÚČEL MÍSTNOSTI	PLOCHA (M2)	ÚPRAVA PODLAHY	ÚPRAVA STĚN
001	WC ŽENY, IMOBILNÍ	7,50		
002	WC MUŽI - PŘEDSÍŇ	3,30		
003	WC MUŽI - PISOÁRY	3,50		
004	WC MUŽI - KABINA	1,30		

SCHEMATICKÝ PŮDORYS 1. PP



- kabel.rozvody CYKX Xx1,5 (sv. okruhy)
- kabel.rozvody CYKX Xx1,5(2,5) (VZT okruhy)
- JYTY 2x1 (upřesní dodavatel AS)
- Spín. č.1, IP20, 10A, 230V
- Spín. č.6, IP20, 10A, 230V
- Infrapasiv. spín., 360stup., 10A, 230V, IP20
- B – Sv. přisazené LED do 40W, IP20, nástropní
- C – Sv. přisazené LED do 30W, IP20, nástěnné
- N1 – Sv. nouzové LED, 8W/1hod, IP20
- +N – nouzový modul do svítidla, 1hod
- Zdroj automatického splachování

LEGENDA SYSTÉM SIGNALIZACE NOUZ.VOLÁNÍ (SSNV):

- JYSTY 4x2x0,8 (upřesní dodavatel)
- Spín. tlačít. potvrzovací
- Spín. tlačít. vč. táhla pro nouzové volání
- Světelná a zvuková signalizace
- Transformátor 230V/15V, 2VA, FLM 1000

VYPRACOVAL	KRESLIL	KONTROLOVAL	Mgr. Marek Krynský elektronik a elektroprojektant Běněmové 287, 793 12 Horní Benešov IČ: 48750174, DIČ: CZ6806081623 Tel: 554 748 365, 721 450 535	
MGR. M. KRYNSKÝ	MGR. M. KRYNSKÝ			
MÍSTO: NEMOCNICE BRUNTÁL, NÁDRAŽNÍ 1589/29, 792 01 BRUNTÁL			FORMÁT	244
STAVEBNÍK: MĚSTO BRUNTÁL, NÁDRAŽNÍ 20, 792 01 BRUNTÁL			DATUM	12/2017
AKCE: NEMOCNICE BRUNTÁL OPRAVA STAVAJÍCÍCH VEŘEJNÝCH WC			STUPEŇ	DSP
D1.5 TECHNIKA PROSTŘEDÍ STAVEB – ZAŘÍZENÍ SILNOPROUDÉ ELEKTROTECHNIKY			MĚŘÍTKO	1 : 50
OBSAH VÝKRESU: Půdorys WC1–1.PP – elektroinstalace			Č.v.	D1.5.2
				01.