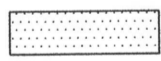


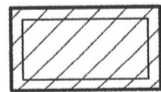
objekty , vstupy

inžinierske siete jestvujúce

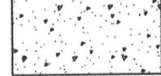
inžinierske siete navrhované



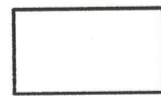
-EXISTUJÚCE SPEVNENÉ PLOCHY AREÁLU



-RIEŠENÝ OBJEKT- HALA NA SPRACOVANIE VEDLAJŠÍCH PRODUKTOV VÝROBY A ZNÍŽENIE ENERGETICKEJ NÁROČNOSTI



-OBSLUŽNÁ KOMUNIKÁCIA /DRVENÉ KAMENIVO fr.:0-63 mm/



-JESTVUJÚCI OBJEKT- OBJEKT NA SPRACOVANIE ORECHOV



-HLAVNÝ VSTUP DO AREÁLU CEZ EXISTUJÚCI VJAZD



-HLAVNÉ VSTUPY DO OBJEKTU



-ZÁBER Z OVOCNÉHO SADU 2600m2

prípojka pitnej vody

verejný vodovod DN 300 PVC

1 - VODOMERNÁ ŠACHTA

kanalizačná prípojka PVC 150

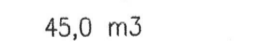
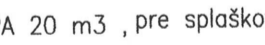
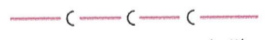
2 - ŽELEZOBETONOVÁ ŽUMPA 20 m3 , pre splaškovú kanalizáciu

3 - POŽIARNA NÁDRŽ 45,0 m3

H - NAPOJENIE POŽIARNÉHO VOZIDLA 2x B75

prípojka elektro NN

optika FILLECK

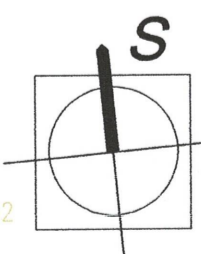


rozvod pitnej vody

rozvod elektro NN

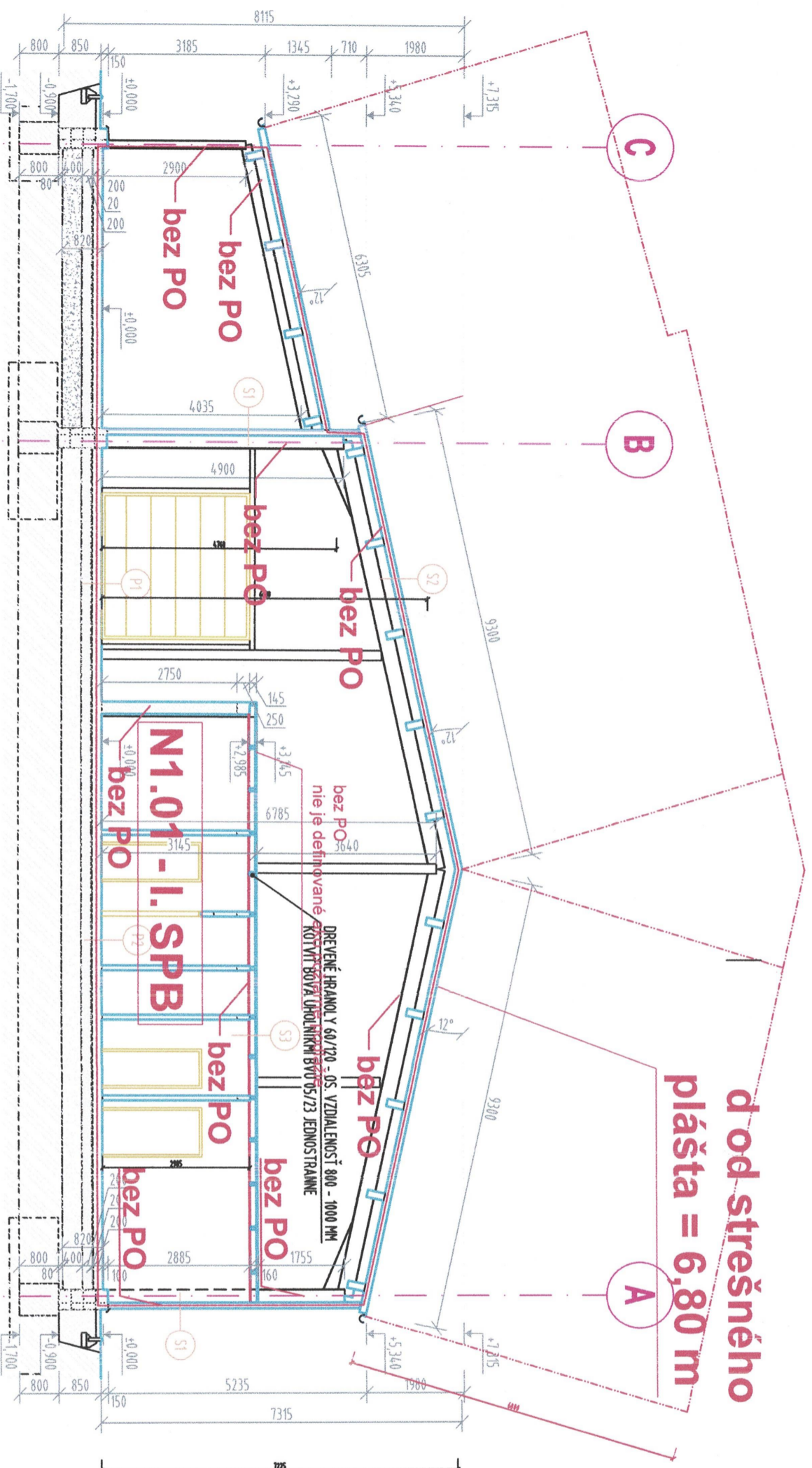


Riešenie protipožiarnej bezpečnosti stavby



AUTOR	ZODP.PROJEKT.	VYPRACOVAL	KRESEL
	Ing.M.Molnár	Ing. Miroslav Molnár	
INVESTOR: GEORGICA spol. s r.o. ,HLAVNÁ 641/36 , 986 01 Fiľakovo			
STAVBA: HALA NA SPRACOVANIE VEDLAJŠÍCH PRODUKTOV VÝROBY A ZNÍŽENIE ENERGETICKEJ NÁROČNOSTI - Prša ,parc.č.. 1005/2			
OBSAH: SITUÁCIA			
FORMAT	2xA4		
DATUM	08/2024		
STUPEN	SP		
Č.ZAKÁZKY			
MIERKA:	C.VYKR.:		
1:1000	E-01a		

d od strešného plášťa = 6.80 m



KONŠTRUKČNÉ SKLADBY A PODLAHA

- S1 - OBVODOVÝ PĽAŠŤ
- INTERIÉR
- SENOVÝ PANEĽ - JADRO Z MINERÁLNEJ VŮNY 120 MM
- EXTERIÉR
- S2 - STRECHA
- INTERIÉR
- SENOVÝ PANEĽ - PR. JADRO 120 MM
- EXTERIÉR
- S3 - STROP
- INTERIÉR
- OSB DOSKA 25 MM
- DREVENÝ ROŠŤ - HRANOLY 60/120 120 MM
- PROTIPOŽIARNY SDK 5 MM
- INTERIÉR
- P1 - SKLADBA PODLAHY
- DĚLATOBETÓNOVÁ PODLAHOVÁ DOSKA (BETÓN C18/20) 200 MM
- HRODZOŽAĽA NA BAZE PE-FÓĽI
- INVEZIČNÝ ZAJUMENÝ ŠIROKÝ PODSP. PR. 0-8 20 MM
- POKROKOVÁ PRESNOSŤ 5 MM 20 MM
- ZAJUMENÝ ŠIROKÝ PODSP. PR. K-63 200 MM
- ZAJUMENÝ ŠIROKÝ PODSP. PR. K-63 400 MM
- RASŤLÝ TERÉN
- POZN.: ŠPÁRY REZAIŤ V RASŤRI 6X6 M
- P2 - SKLADBA PODLAHY
- KERAMICKÁ DLAŽBA (LEPNÁ) 8 MM
- CERAMICKÉ LEPN. 5 MM
- DĚLATOBETÓNOVÁ PODLAHOVÁ DOSKA (BETÓN C18/20) 200 MM
- HRODZOŽAĽA NA BAZE PE-FÓĽI
- INVEZIČNÝ ZAJUMENÝ ŠIROKÝ PODSP. PR. 0-8 20 MM
- POKROKOVÁ PRESNOSŤ 5 MM 20 MM
- ZAJUMENÝ ŠIROKÝ PODSP. PR. K-63 200 MM
- ZAJUMENÝ ŠIROKÝ PODSP. PR. K-63 400 MM
- RASŤLÝ TERÉN
- POZN.: ŠPÁRY REZAIŤ V RASŤRI 6X6 M

LEGENDA MATERIÁLOV:

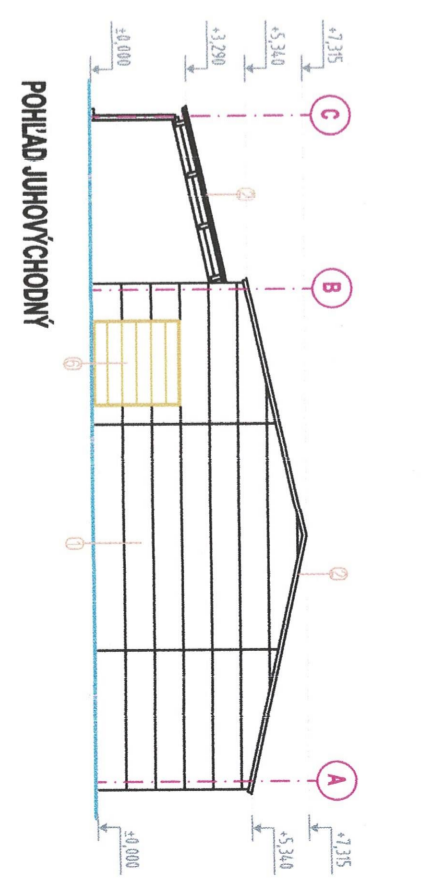
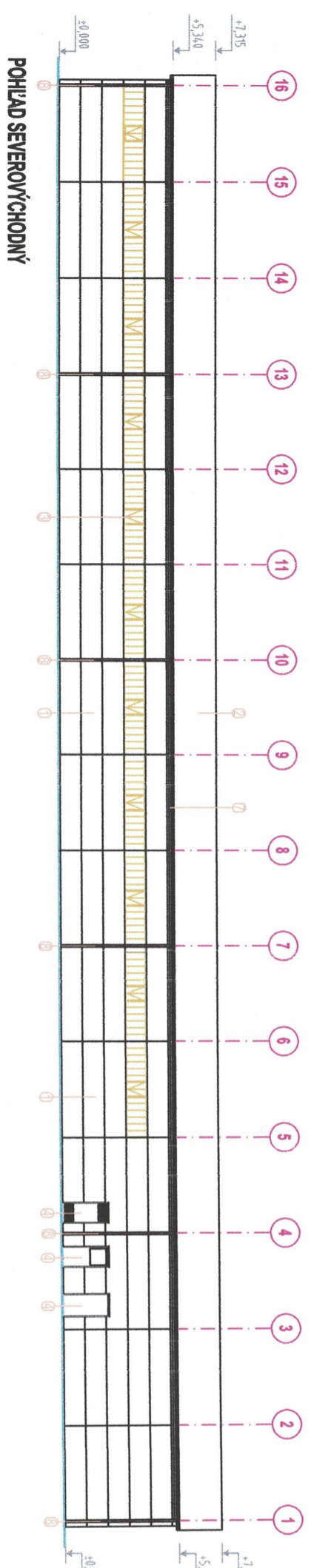
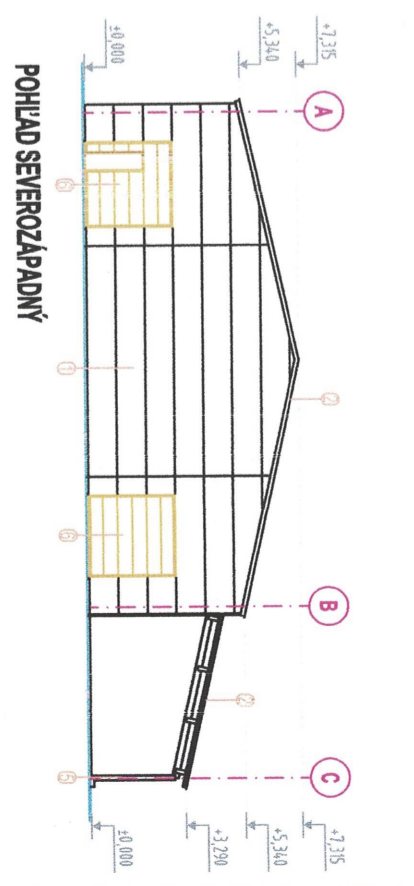
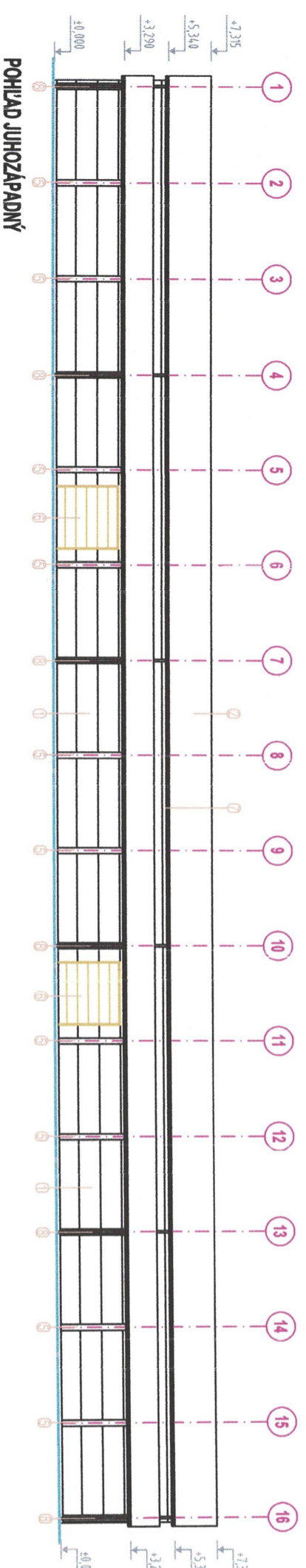
- PŔEČKOVKOVÉ MURIVO Z PRESNÝCH PÓROBETÓNOVÝCH TVÁRNIC, HR. 250 MM
- PŔEČKOVKOVÉ MURIVO Z PRESNÝCH PÓROBETÓNOVÝCH TVÁRNIC, HR. 100 MM
- MURIVO Z DEBNIAČICH TVÁRNIC 400x500 MM
- PROSTÝ BETÓN
- RASŤLÝ TERÉN
- ZHUTNENÝ ŠIROKÝ PODSP
- SDK KONŠTRUKČIA



Riešenie protipožiarne bezpečnosti stavby

±0,000 = 180 m n. m.

HAĽA NA SPRACOVANIE VEDĽAJŠÍCH PRODUKTOV VÝROBY A ZNÍŽENIE ENERGETICKEJ NÁROČNOSTI		PRIEČNY REZ	
NÁZOV STAVBY: NÁZOV VÝKRESU	ZODPOVEDNÝ PROJEKTANT: Ing. Miroslav Molnár	Miesto stavby: PARČ. Č. KN-C 1002/8 PRSA	DÁTUM: 08/2024
INVESTOR: GEORGIA spol. s r. o. HLAVNÁ 64/136 986 01 FILAKOVO	VYKONÁVATEĽ: Ing. Miroslav Molnár	ČÍSLO ZÁKAZY: STUPEŇ PROJEKTU:	FORMÁT: 2 x A4
Ing. Miroslav Molnár		PROJEKT PRE STAVEBNÉ POUVOLENIE	VÝKRES Č. 04



LEGENDA MATERIÁLOV:

- 1 FASÁDNY SEMIOTÝOVÝ PANEĽ (HORIZONTÁLNY)
- 2 STREŠNÝ SEMIOTÝOVÝ PANEĽ
- 3 PRESVETLOVACÍ ROVNÝ SAMONOSNÝ SYSTÉM Z KORROZOVÉHO POLYKARBONÁTU - VLOŽENÉ AL OKNÁ
- 4 OCELOVÉ DVĚRE JEDNOKRÍDLOVÉ
- 5 OCELOVÉ NOSNÉ PRVKY PRÍSTREŠKA
- 6 PŘEVSLELNÉ SEKONÁLNĚ VRÁTĀ OCELOVÉ
- 7 POZDKOVANÝ DAŽĎOVÝ ŽĀB POLKRUHOVÝ
- 8 POZDKOVANÝ DAŽĎOVÝ ZVOD, KRUHOVÝ

MZOV STAVBY HALA NA SPRÁCOVANIE VEDĽAJŠÍCH PRODUKTOV VYROBY A ZNÍŽENIE ENERGETICKEJ NÁROČNOSTI POHĽADY		ZODPOVEDNÝ PROJEKTANT: ING. ARCH. PETER MACHAVA		VÝKONÁVNÍK: ING. ZSOLT ZSÉLYI		±0,000 = 180 m n. m.	
INVESTOR: GEORGIT A. SPOL. S R. O. HLAVNÁ 64/36 986 01 FILAKOVO		MESTO STAVBY: PARC. Č. KN-C/10/2/8 PRSA		DÁTUM: 08/2024		STUPEŇ PROJEKTU: PROJEKT PŘE STAVBNÉ POUVOLNĚNĚ	
MZOV VÝKRESU POHĽADY		MZOV STAVBY 3 x A4		MZOV VÝKRESU 1 : 200		MZOV VÝKRESU 05	

© Ing. LUKÁ ŠKODNÍK, Ing. ST. KATA, Ing. Lukáš Škodník