

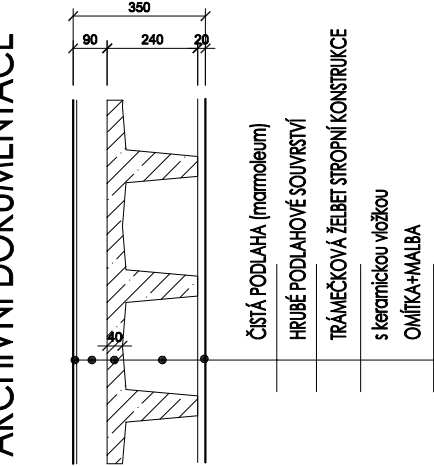
SLOUPY A PŘÍČE Z PROFILU JA 80x80x5 (S235)

SLOUPY A PŘÍČE Z PROFILU JA 80x80x6 (S235)

SLOUPY A PŘÍČE Z PROFILU JA 80x80x8 (S235)

V DÍLENSKÉ DOKUMENTACI JE NUTNÉ, DLE PŘESNÉHO ZAMĚŘENÍ, PŘÍZPŮSOBIT VÝŠKOVOU ÚROVEŇ VODOROVNÝCH PRVKŮ PRO KOTVENÍ STÁVAJÍCÍHO SKLENĚNÉHO OBLOŽENÍ POPŘÍPADĚ DOPLNIT DALŠÍ PRVKY.

DETAIL STROPNÍ KONSTRUKCE Z ARCHIVNÍ DOKUMENTACE



SKL 1

- MĚŘ
- POJISTNÁ HYDROIZOLACE
- BEDNĚNÍ 25 mm
- TEPELNÁ IZOLACE 160 mm
- KROKVE 160/100 mm
- BEDNĚNÍ 20 mm
- PAROBŘÍZDA
- SDK KONSTRUKCE
- DESKY RF 15 mm
- 2x VÝMALBA

SKL 3

- MARMOLEUM + LEPIDLO
- VYROVNÁVACÍ STĚRKA 5 MM
- BETONOVÁ MAZANINA + KARI SÍŤ 40 mm
- SEPARAČNÍ VRSTVA ASFALTOVÝ PÁS
- KROČEJOVÁ IZOLACE 25 mm
- SEPARAČNÍ VRSTVA ASFALTOVÝ PÁS
- NOVÁ NOSNÁ KONSTRUKCE (OCELOVÉ PROFILY) viz STATICKÁ ČÁST
- nosný systém jako u SDK konstrukcí
- DESKA S POŽÁRNÍ ODOLNOSTÍ
- dvouvrstvá ušlechtilá omítka s perlinkou
- SÁDROVÝ BROUŠENÝ ŠTUK
- 2x VÝMALBA

SKL 3.1

- DĚLAŽBA + LEPIDLO
- VYROVNÁVACÍ STĚRKA 5 MM
- BETONOVÁ MAZANINA + KARI SÍŤ 40 mm
- SEPARAČNÍ VRSTVA ASFALTOVÝ PÁS
- KROČEJOVÁ IZOLACE 25 mm
- SEPARAČNÍ VRSTVA ASFALTOVÝ PÁS
- NOVÁ NOSNÁ KONSTRUKCE (OCELOVÉ PROFILY) viz STATICKÁ ČÁST
- nosný systém jako u SDK konstrukcí
- DESKA S POŽÁRNÍ ODOLNOSTÍ
- dvouvrstvá ušlechtilá omítka s perlinkou
- SÁDROVÝ BROUŠENÝ ŠTUK
- 2x VÝMALBA

SKL 2

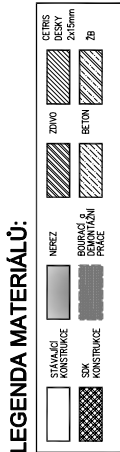
- MĚŘ - stávající
- POJISTNÁ HYDROIZOLACE - stávající
- BEDNĚNÍ 25 mm stávající
- KROKVE 160/100 mm-stávající
- BET. MAZANINA 60 nad vlnu + 1x PLECH celková tl. je 100 mm
- NOVÁ NOSNÁ KČE. VÁLCOVANÉ OCELOVÉ PROFILY
- více viz statická část
- TEPELNÁ IZOLACE MINERÁLNÍ VATA 240 MM
- PAROBŘÍZDA
- nosný systém jako u SDK konstrukcí
- DESKY RF 15 mm
- dvouvrstvá ušlechtilá omítka s perlinkou
- SÁDROVÝ BROUŠENÝ ŠTUK
- 2x VÝMALBA

SKL 4

- MARMOLEUM + LEPIDLO
- VYROVNÁVACÍ STĚRKA 5 MM
- BETONOVÁ MAZANINA + KARI SÍŤ 40 mm
- SEPARAČNÍ VRSTVA ASFALTOVÝ PÁS
- KROČEJOVÁ IZOLACE 25 mm
- SEPARAČNÍ VRSTVA ASFALTOVÝ PÁS
- NOVÁ NOSNÁ KONSTRUKCE (OCELOVÉ PROFILY) viz STATICKÁ ČÁST
- VZDUCHOVÁ MEZERA
- STÁVAJÍCÍ STROP
- nosný systém jako u SDK konstrukcí
- DESKA S POŽÁRNÍ ODOLNOSTÍ
- dvouvrstvá ušlechtilá omítka s perlinkou
- SÁDROVÝ BROUŠENÝ ŠTUK
- 2x VÝMALBA

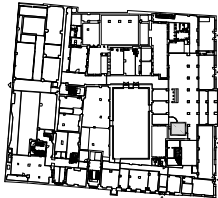
SKL 4.1

- DĚLAŽBA + LEPIDLO
- VYROVNÁVACÍ STĚRKA 5 MM
- BETONOVÁ MAZANINA + KARI SÍŤ 40 mm
- SEPARAČNÍ VRSTVA ASFALTOVÝ PÁS
- KROČEJOVÁ IZOLACE 25 mm
- SEPARAČNÍ VRSTVA ASFALTOVÝ PÁS
- NOVÁ NOSNÁ KONSTRUKCE (OCELOVÉ PROFILY) viz STATICKÁ ČÁST
- VZDUCHOVÁ MEZERA
- STÁVAJÍCÍ STROP
- nosný systém jako u SDK konstrukcí
- DESKA S POŽÁRNÍ ODOLNOSTÍ
- dvouvrstvá ušlechtilá omítka s perlinkou
- SÁDROVÝ BROUŠENÝ ŠTUK
- 2x VÝMALBA



PZN: V ŠACHTĚ BUDE NOVÁ NOSNÁ
OCELOVÁ KONSTRUKCE
PZN1: PROSKLENÝ ZÁKRYT

UMÍSTĚNÍ V RÁMCI
OBJEKTU



Souřadnicový systém: JTSK - výškový systém JADRAN

±0,000 = 224,90 m.n.m.	VERZE:	a	PARE:
GEN.PROJEKTANT :	Ing. Jaroslav Borovička		
VYPRACOVAL :	Ing. Jan Macek		
INVESTOR :	Český rozhlas Vlnohradská 1409/12, Praha 2		
MÍSTO :	Český rozhlas Vlnohradská 1409/12, Praha 2		
AKCE :	Stavební úprava stávajícího výtahu		
Č. výkresu	ŘEZ B-B VÝTAHOVOU ŠACHTOU		
Č. projektu	NOVÝ STAV		
Č. zadání	formát	A1	datum
		02/2024	DPS
		dwg	1:50