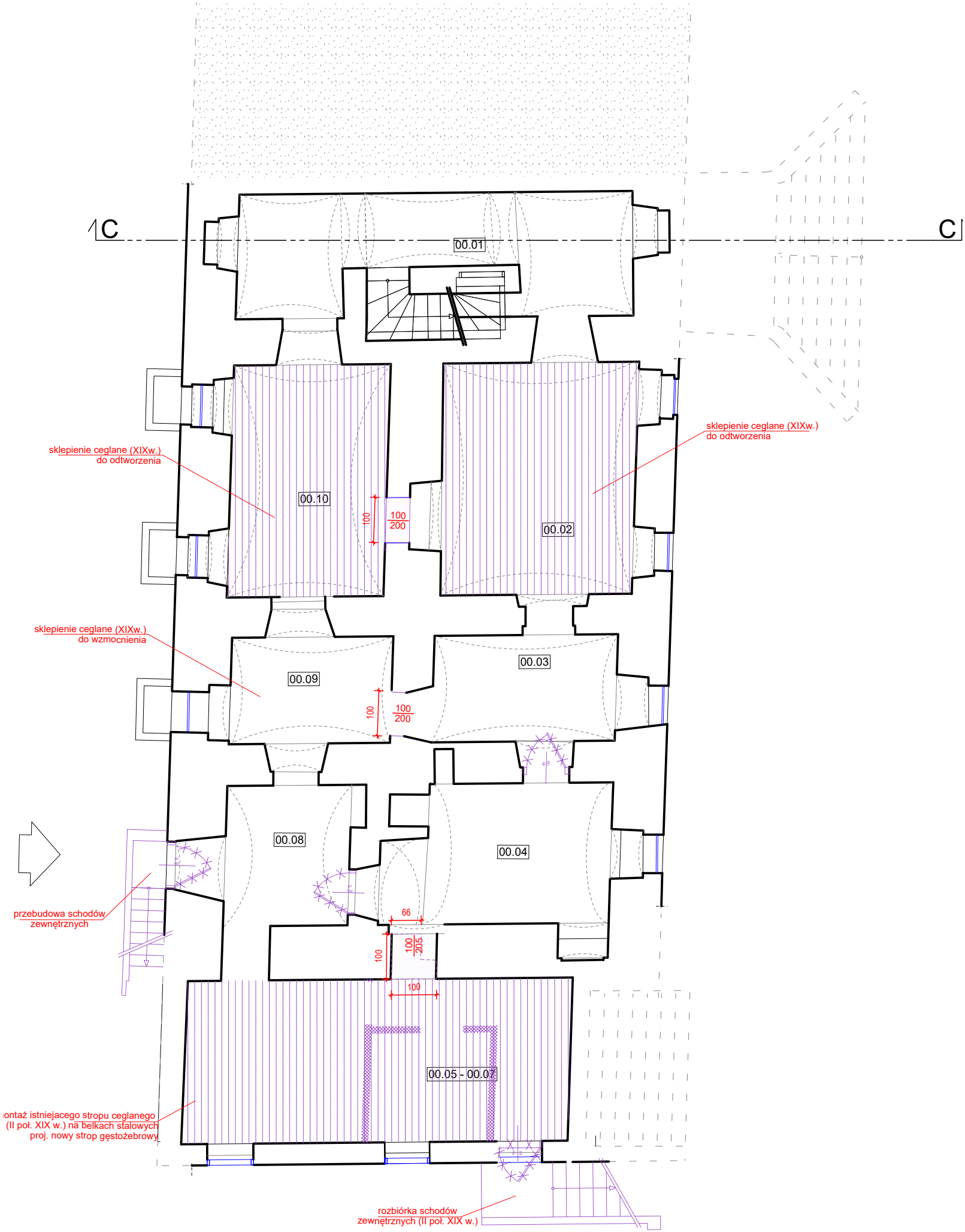
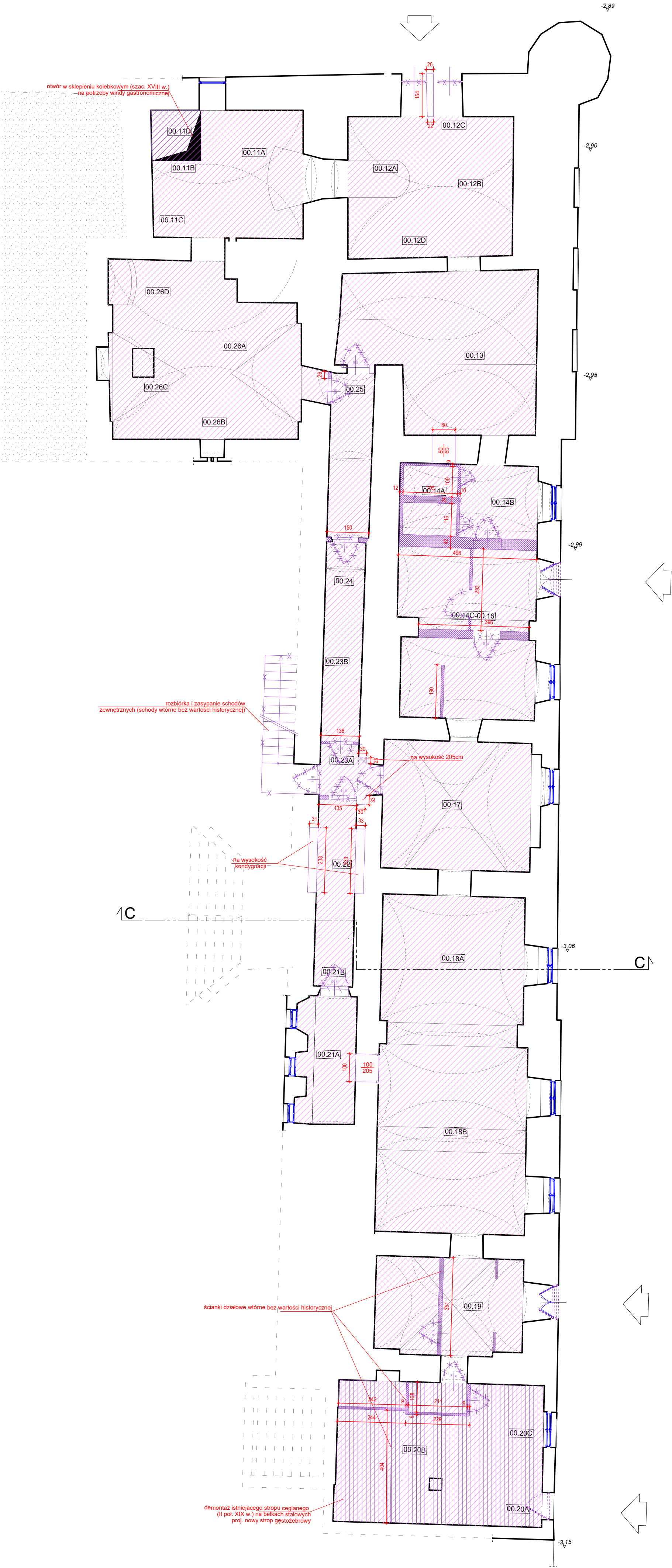



Numeracja zgodna z ekspertyzą konserw.)			
Nr pom.	Funkcja pomieszczenia	Powierzchnia posadzi.	Powierzchnia użytkowa
00.01	Pom. techn.	19.62 m2	19.62 m2
00.02	Sala spotkań - ZHP	21.68 m2	21.68 m2
00.03	Węzeł san. dla niep. - ZHP	9.50 m2	9.50 m2
00.04	Pom. socjalne - ZHP	14.53 m2	14.53 m2
00.05 - 00.07	Pom. spotkań - ZHP	30.66 m2	30.66 m2
00.08	Komunikacja - ZHP	8.53 m2	8.53 m2
00.09	Komunikacja - ZHP	8.37 m2	8.37 m2
00.10	Pom. spotkań - ZHP	17.72 m2	17.72 m2
00.11A	Komunikacja	16.50 m2	13.20 m2
00.11B	Pom. chłodnicze	2.71 m2	2.71 m2
00.11C	Sprzet porządkowy	1.45 m2	1.45 m2
00.11D	Winda gastr.	1.47 m2	1.47 m2
00.12A	Komunikacja	8.90 m2	6.66 m2
00.12B	Pom. socjalne	6.75 m2	5.51 m2
00.12C	Węzeł san.	2.37 m2	2.11 m2
00.12D	Kuchnia cz.1	6.65 m2	6.23 m2
00.13	Kuchnia cz.2	25.68 m2	22.40 m2
00.14A	Zmywalnia	5.21 m2	5.21 m2
00.14B	Lada	7.82 m2	7.82 m2
00.14C-00.16	Sala konsumpcji	30.41 m2	30.41 m2
00.17	Sala konsumpcji	24.56 m2	24.56 m2
00.18A	Sala konsumpcji	24.25 m2	24.25 m2
00.18B	Sala konferencyjna	35.96 m2	35.96 m2
00.19	Pom. biurowe z przedsionkiem	17.95 m2	17.93 m2
00.20A	Komunikacja	2.93 m2	2.93 m2
00.20B	Pom. techn. - wymiennik ciepła	26.82 m2	26.82 m2
00.20C	Pom. techniczne	6.87 m2	6.87 m2
00.21A	Komunikacja - org. pożarządowa I	9.23 m2	9.23 m2
00.21B	Węzeł san. - org. pożarządowa	3.94 m2	3.94 m2
00.22	Węzeł san. damski/nipełn.	4.65 m2	4.65 m2
00.23A	Komunikacja	4.66 m2	4.66 m2
00.23B	Węzeł san. męski	4.25 m2	4.25 m2
00.24	Mag. napojów	10.57 m2	10.57 m2
00.25	Komunikacja	2.47 m2	2.47 m2
00.26A	Komunikacja	15.72 m2	14.32 m2
00.26B	Pom. mycia i dezyl. jaj	5.02 m2	3.37 m2
00.26C	Mag. warzyw i ziemniaków	7.90 m2	6.63 m2
00.26D	Przygotowanie wstęp. warzyw	8.80 m2	4.77 m2



LEGENDA:

- istn. ściany budynku
- wyburzenia/ demontaż drzwi/ okien - wtórnych (związane z przebudową)
- likwidacje, ściany wtórne
- strop/sklepiona ceglana do przebudowy
- rozbiórka warstw posadzkowych
- bruzdy, przebiega - ściany historyczne

POZIOM ±0,00 = 330,00 m n.p.m.

PROJEKT WYKONAWCZY			
 Arch Group sp. z o.o. www.a-gi.com.pl	Nazwa zadania / Inwestycja: „Przebudowa budynku kultury – Pałac Bobrowskich, rozbiórka schodów zewnętrznych, budowa instalacji wewnętrznych wraz z zagospodarowaniem terenu w ramach zadania: „Spotkajmy się w pałacu” - rewitalizacja zabytkowego zespołu pałacowo-parkowego Bobrowskich w Andrychowie” Etap 2. Miejscowość: Andrychów, ul. Krakowska 69, 34-120 Andrychów	Projektant: mgr inż. arch. Michał Kuś upr. nr 3258L ORK201481 uprawnienia w specjalności architektonicznej	Numer projektu: AAG/21/0003 Data: kwiecień 2024
	Inwestor: Gmina Andrychów, ul. Rynek 15, 34-120 Andrychów	Sprawdzający: mgr inż. arch. Grzegorz Borek upr. nr UAN-VI-1227/315/87 uprawnienia do pełnienia samodzielnych funkcji technicznych w budownictwie w tym projektowych w specjalności architektonicznej	Strona: AB Skala rysunku: 1:100
Koordinacja projektowa: mgr inż. arch. Tomasz Kąkolowicz mgr inż. Grzegorz Siegel	Tytuł rysunku: Wyburzenia - Rzut piwnic	Opisujący: Andrzej Stronczyński Adam Górczak	Numer rysunku: wAB-01
Wszelkie niezgodności i nieścisłości pisemnie uzgodnić z projektantem, wymiary i rzędne sprawdzić na budowie			