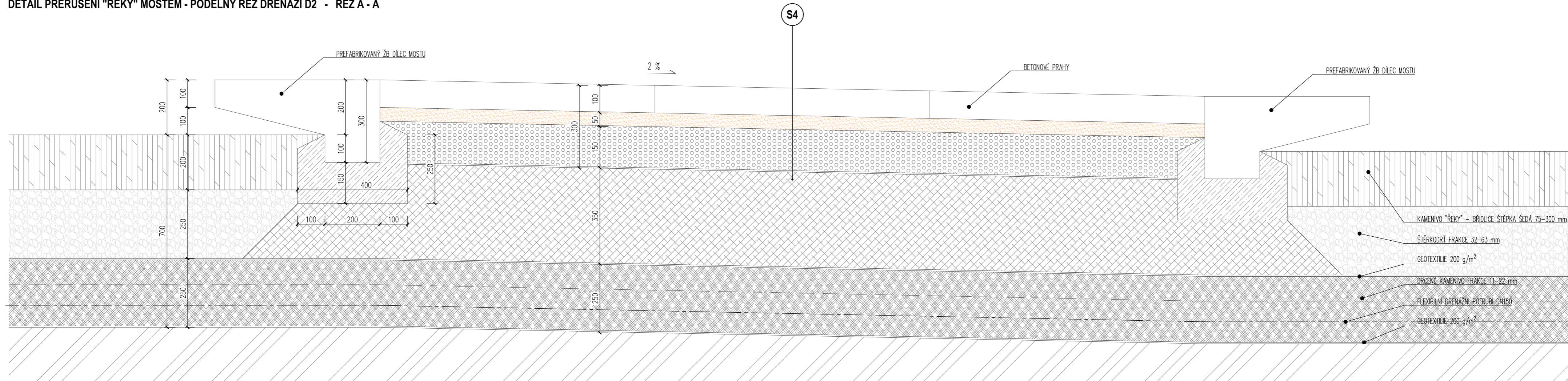
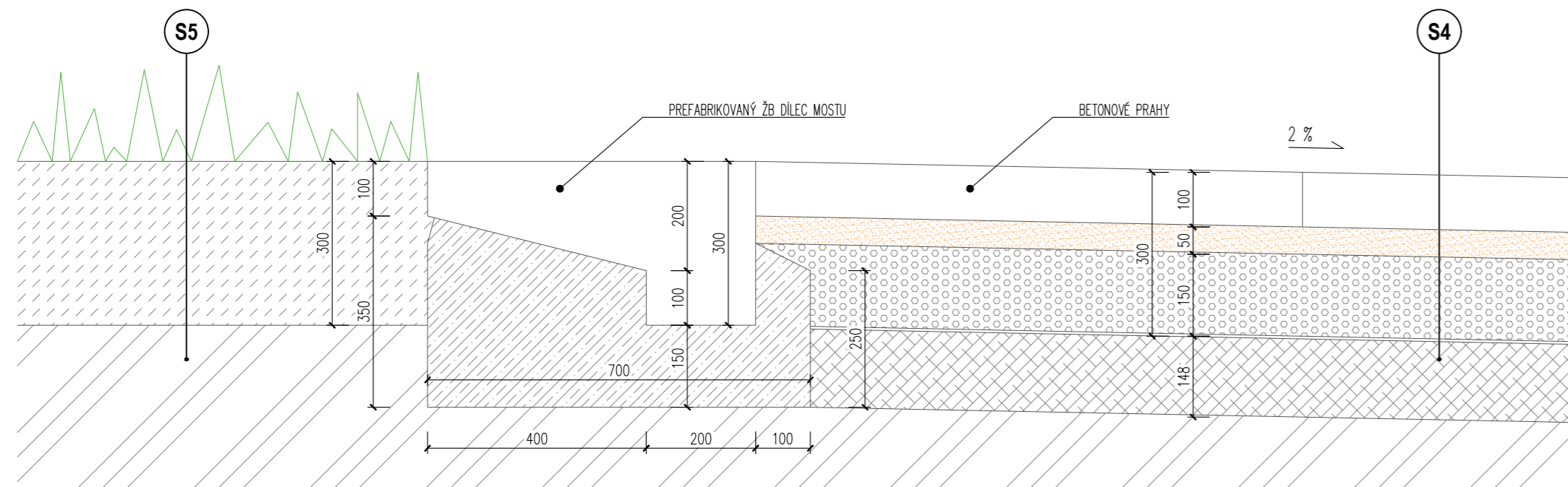


DETAIL PŘERUŠENÍ "ŘEKY" MOSTEM - PODÉLNÝ ŘEZ DRENÁŽÍ D2 - ŘEZ A - A



DETAIL PŘERUŠENÍ "ŘEKY" MOSTEM - PODÉLNÝ ŘEZ VEDLE DRENÁŽE D2 - ŘEZ B - B

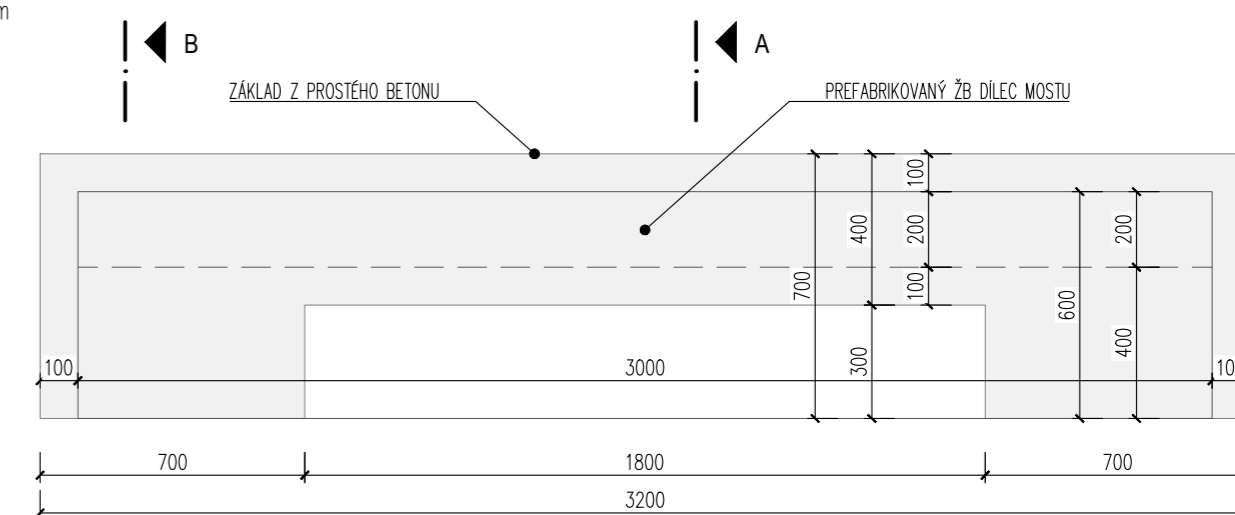


LEGENDA

- KAMENIVO "ŘEKY" - BŘIDLICE ŠTĚPKA ŠEDÁ 75-300 mm
- ŠTĚRKOPÍSEK
- KAMENIVO FRAKCE 4-8 mm
- DRCENÉ KAMENIVO FRAKCE 11-22 mm
- ŠTĚRKODŮŘ FRAKCE 32-63 mm
- PROSTÝ BETON
- GEOTEXTILIE 200 g/m²
- ORNICE
- DOSYPÁVANÁ ZEMINA
- PŮVODNÍ ZEMINA
- TRÁVNÍK

SKLADBY VIZ VÝKRES Č. 17 - SKLADBY KONSTRUKCÍ.

SCHÉMA PREFABRIKOVANÉHO DÍLU MOSTU - POHLED SHORA M 1:20



ROZŠÍŘENÍ HŘBITOVA V PELHŘÍMOVĚ - 1. ETAPA

ZODPOVĚDNÝ PROJEKTANT: ING. ARCH. MICHAL ŘÍČNÝ, ING. ARCH. PETR TODOROV
 INVESTOR: MĚSTO PELHŘÍMOV
 VYPRACOVAL: Bc. ALŽBĚTA FIL'OVÁ STUPEŇ: DPS

DETAIL PŘEMOŠTĚNÍ DRENÁŽE D2

SOUŘAD. SYSTÉM: JTSK, VÝŠK. SYSTÉM: BpV

ATELIER TIŠNOVKA
 TIŠNOVSKÁ 145, 614 00, BRNO
 TEL: +420 606 655 919
 E-MAIL: TODOROV@TIŠNOVKA.CZ

DATUM: LEDEN 2024
 MĚŘÍTKO: 1:10 / 1:20
 FORMÁT: 630x297

Č. VÝKRESU: **27c**