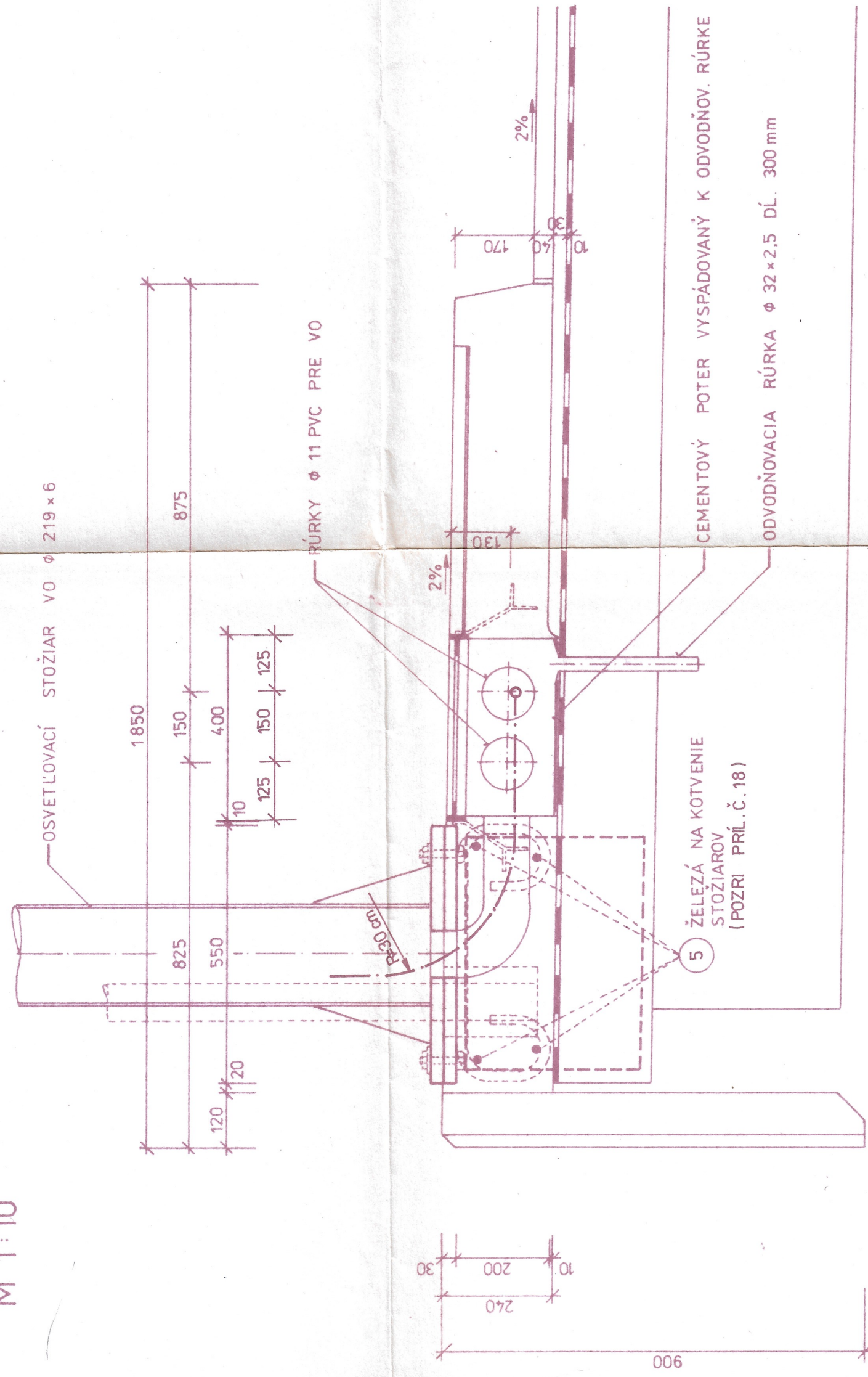
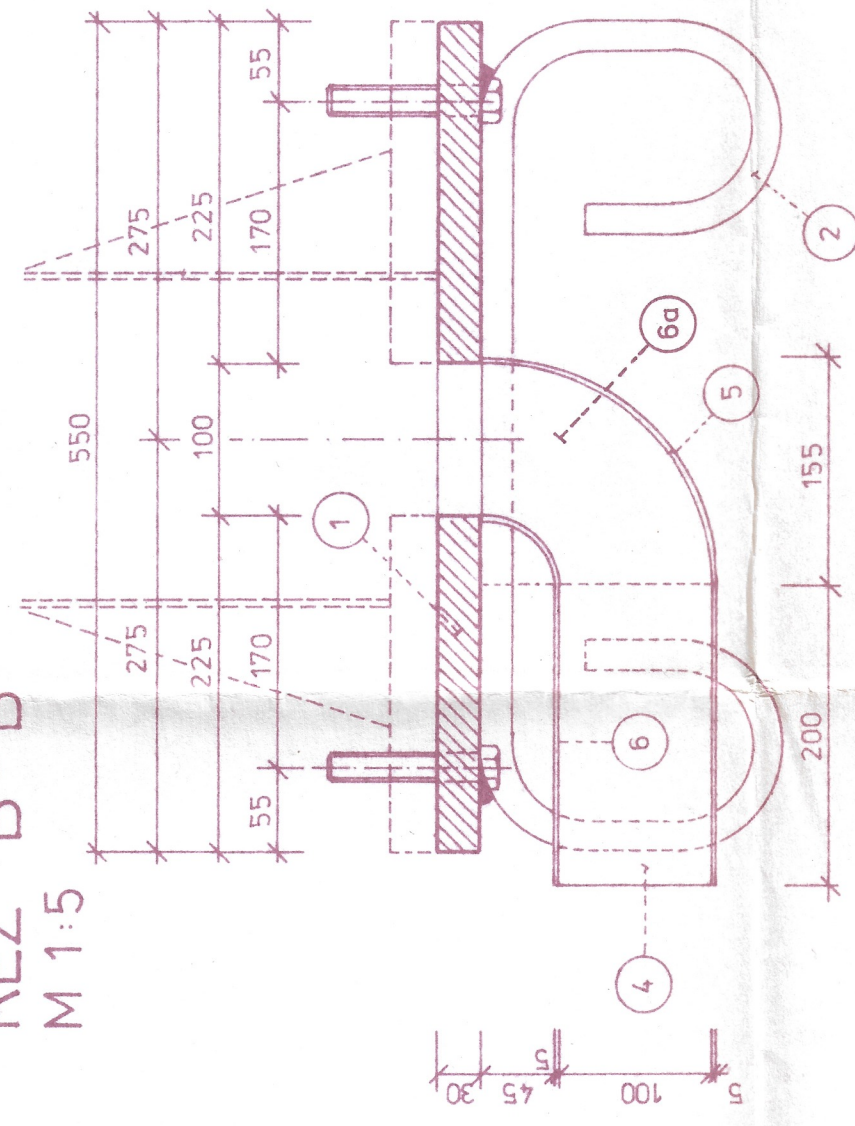


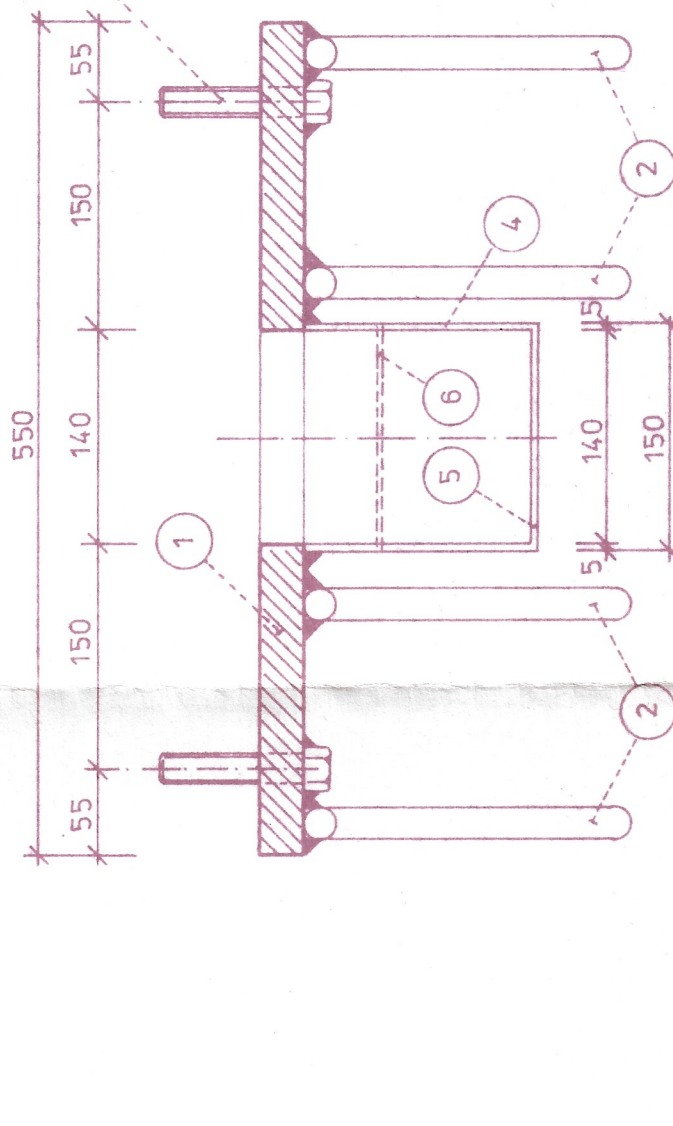
STOŽIAR VEREJNÉHO OSVETLENIA S NÁPOJENÍM NA KÁBEL. ŠACHTU
PRIEČNY REZ A-A
M 1:10



REZ B-B
M 1:5

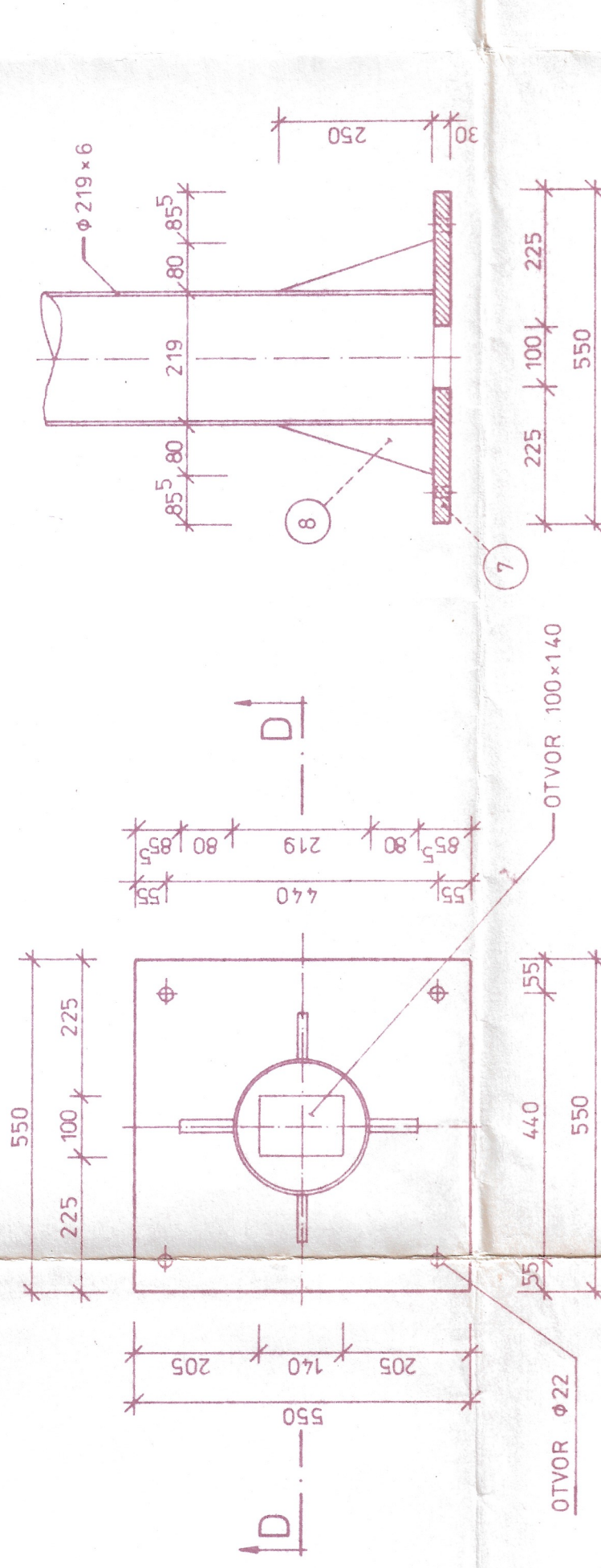


REZ C-C
M 1:5

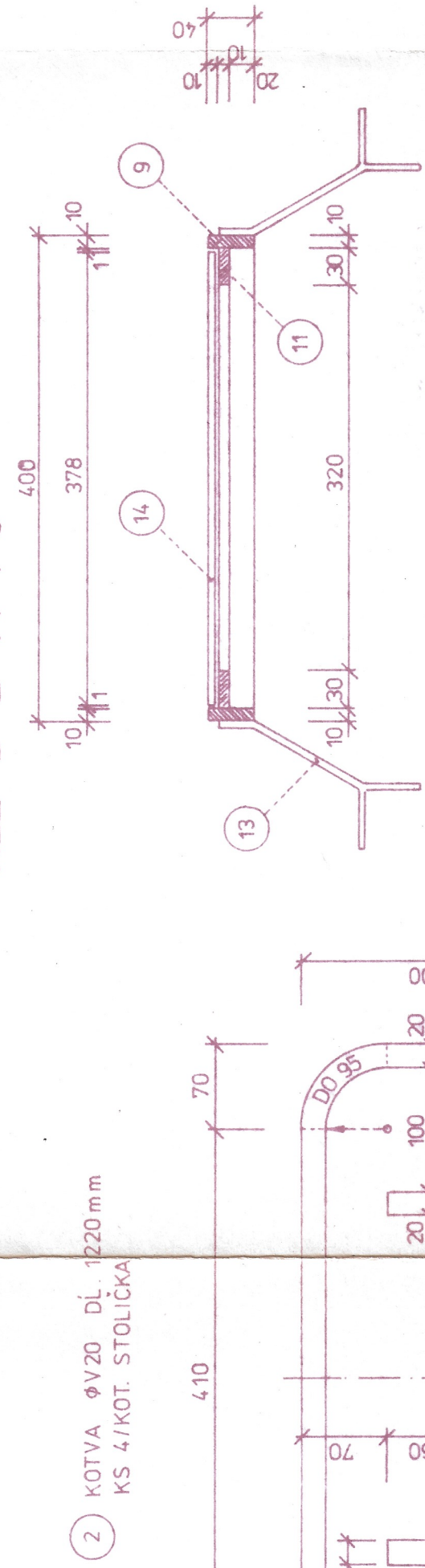


ÚPRAVA 'STOŽIARA

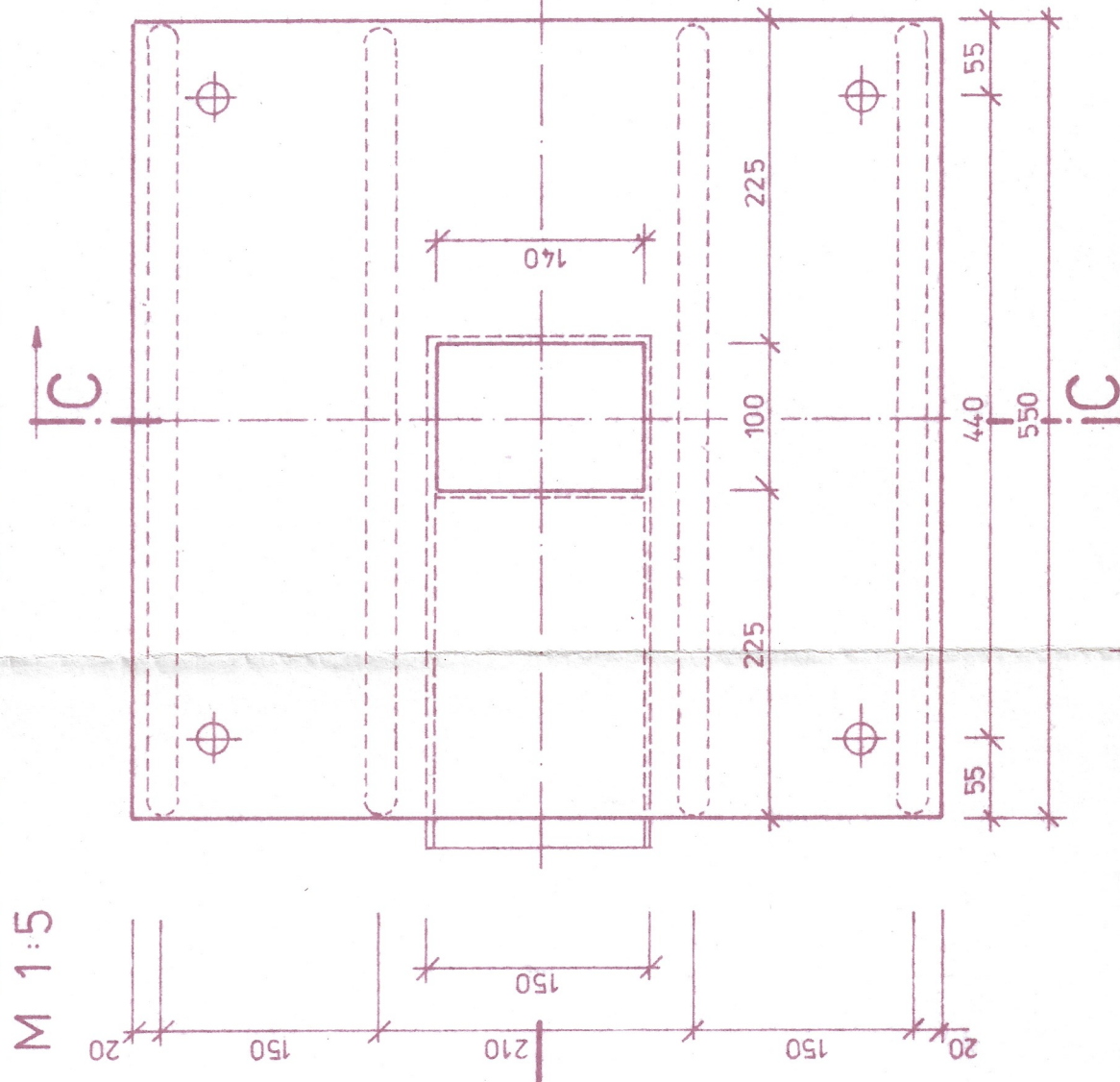
REZ D-D M 1:10



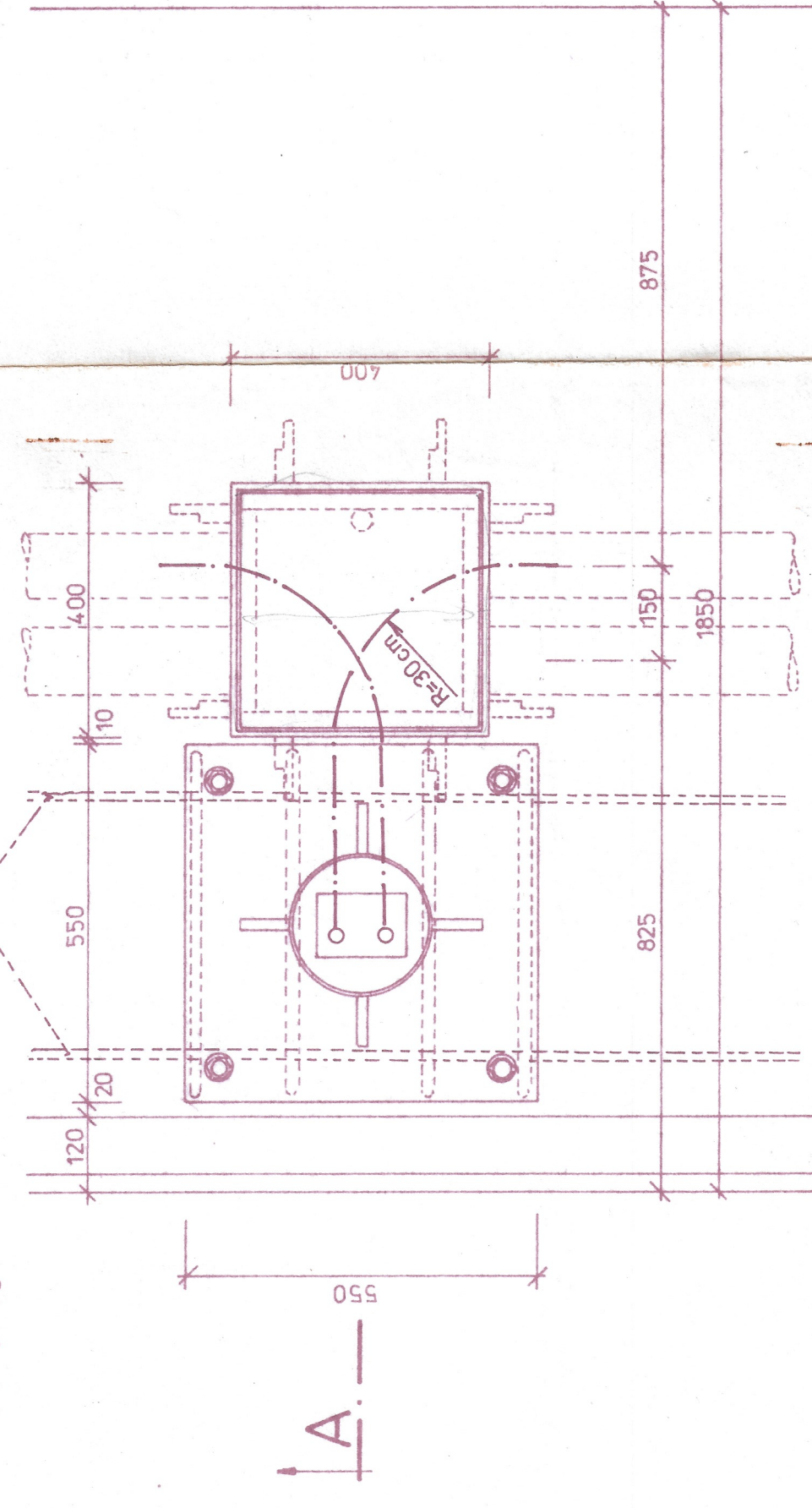
KÁBELOVÁ ŠACHTA VO
REZ E-E M 1:5



PÔDORYS KOTEVNEJ STOLIČKY



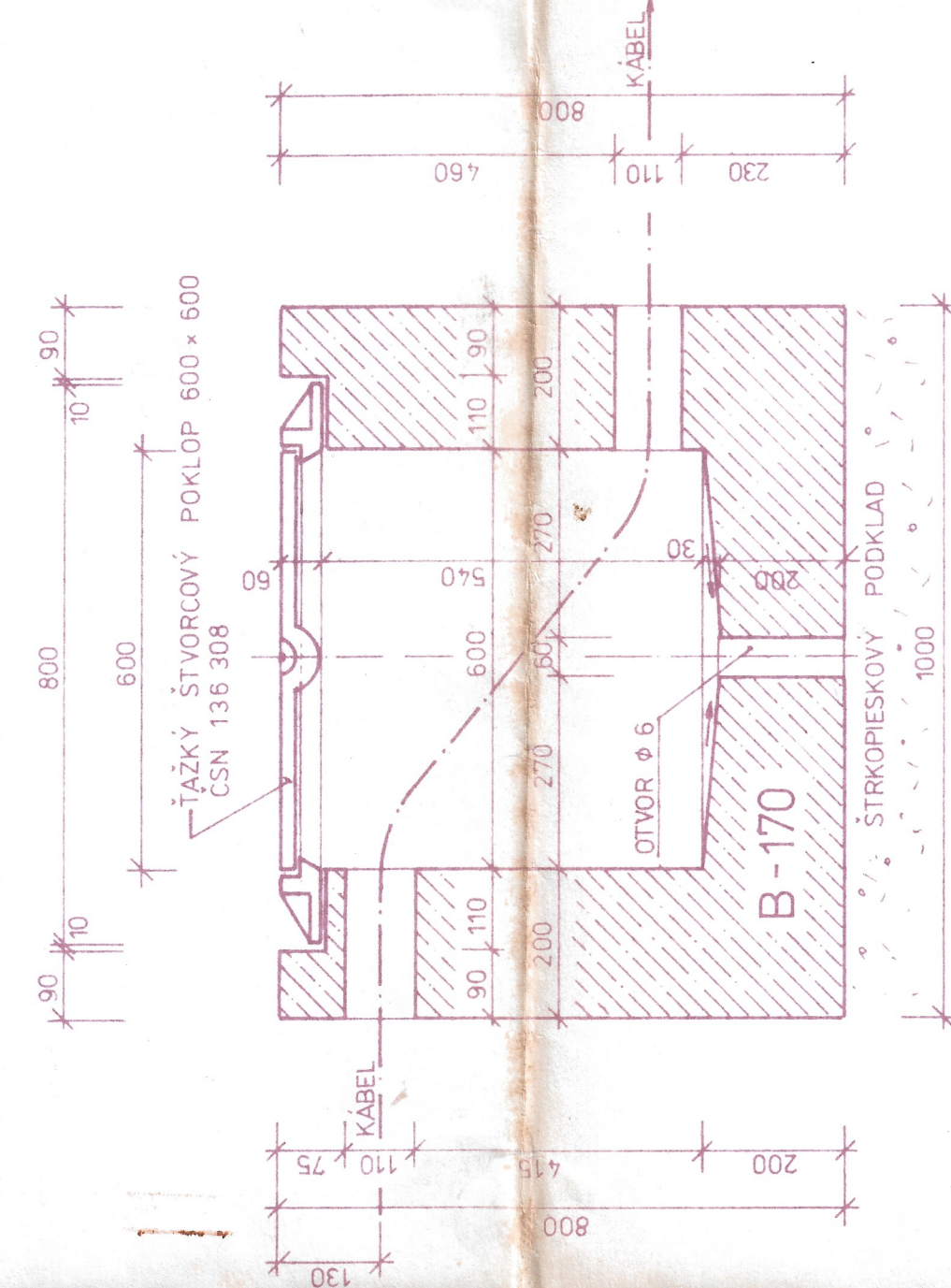
PÔDORYS
M 1:10



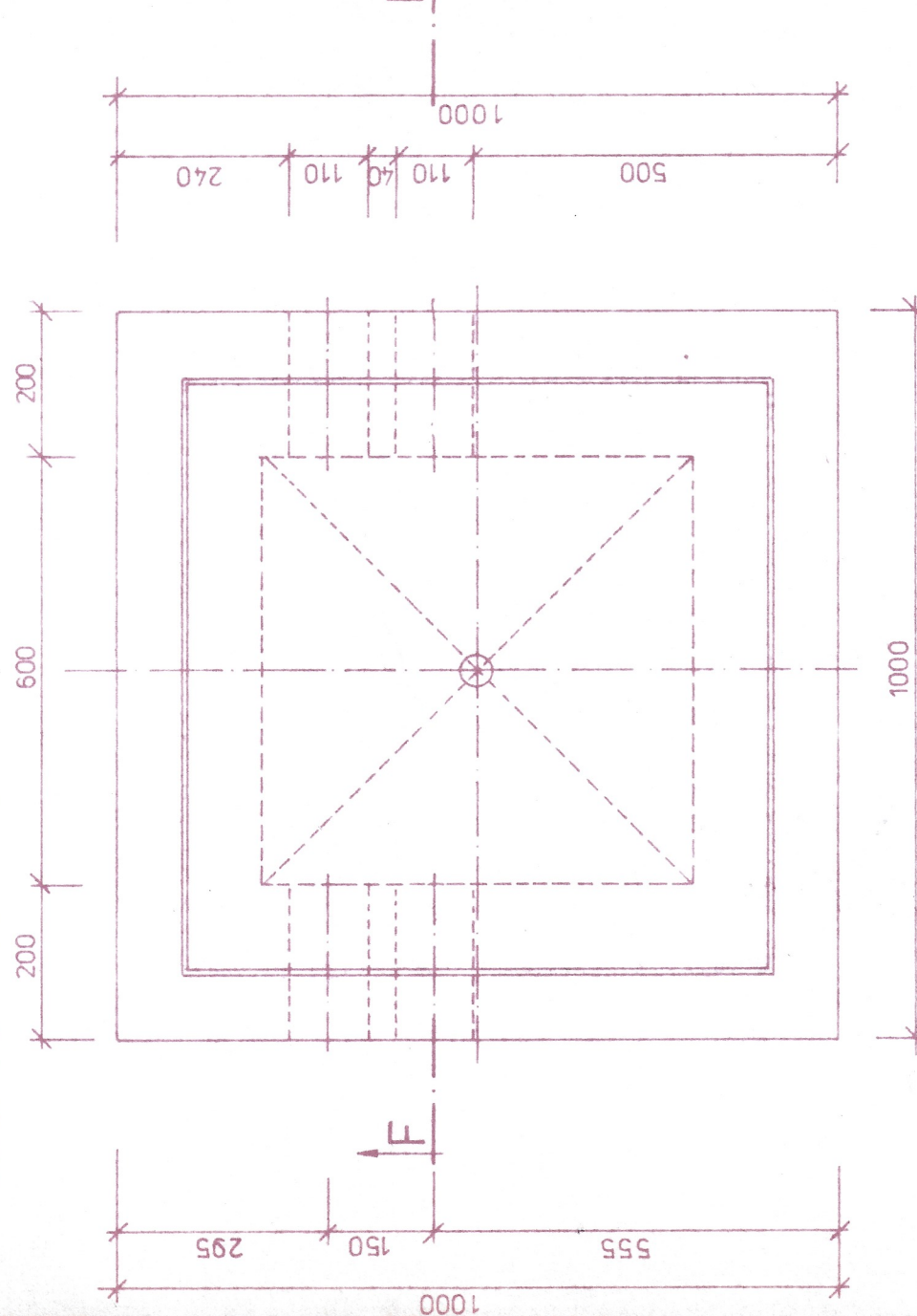
VÝKAZ MATERIÁLŮ

POL.	KS	PRIEREZ	DLŽKA v mm	HMOTNOSŤ		AKOSŤ MATERIÁLU
				kg / m	CELKOVÝ kg	
KOTEVNÁ STOLÍČKA						
1	1	KOTEVNÁ DOSKA 550 x 30 - 550	550	129,53	71,24	✓
2	4	KOTVA ø20 - 1220	4 880	2,466	12,03	✓
3	4	SKRUTKA M 20 x 100	-	ks - 0,38	1,52	
4	2	ŽLAB 100 x 5 - 200	400	3,93	1,37	✓
5	1	ZĽAB 150 x 5 - 436	436	5,89	2,56	✓
6	1	ZĽAB 150 x 5 - 278	278	5,89	1,64	✓
6a	2	ŽĽAB BOKY 155 x 5 - 155	310	6,08	1,98	✓
		SPOLU		v kg	92,54	
		ZVÁRY		3%	2,78	
		HMOTNOSŤ CELKOM 1 KOTEVNEJ STOLÍČKY		v kg	95,32	
KOTEVNÁ DOSKA STOŽIARA						
7	1	DOSKA 550 x 30 - 550	550	129,53	71,24	✓
8	4	VÝSTUHA 80ø x 20 - 250	1 000	6,28	6,28	✓
		SPOLU		v kg		
		ZVÁRY		3%	2,32	
		HMOTNOSŤ CELKOM 1 KOTEVNEJ DOSKY STOŽIARA		v kg	79,84	
		HMOTNOSŤ SPOLU 7 KS OBJ. 201 - 00		v kg	558,90	
		HMOTNOSŤ SPOLU 2 KS OBJ. 202 - 00		v kg	159,70	
KÁBELOVÁ ŠACHTA VO 400 x 400						
9	2	RÁM 40 x 10 - 400	800	3,14	2,51	✓
10	2	RÁM 40 x 10 - 380	760	3,14	2,39	✓
11	2	SEDL0 30 x 10 - 380	760	2,36	1,79	✓
12	2	SEDL0 30 x 10 - 320	640	2,36	1,51	✓
13	8	KOTEVNÝ PÁSIK 30x5 - 180	1 440	1,18	1,70	✓
14	1	POKL0P 378 x 10 - 378REBROVANÝ	378	29,67	11,22	✓
		SPOLU		v kg	21,12	
		ZVÁRY		3%	0,63	
		HMOTNOSŤ CELKOM 1 KÁBELOVEJ ŠACHTY		v kg	21,75	
		HMOTNOSŤ SPOLU 7 KS OBJ. 201 - 00		v kg	152,25	
		HMOTNOSŤ SPOLU 2 KS OBJ. 202 - 00		v kg	43,50	

KÁBELOVÁ ŠACHTA 600 x 600
ZA KŘÍDLAMI V CHODNÍKU PRE VO 2 KS
REZ F - F M 1:10



PÔDORYS M 1:10



KÓTOVANÉ v mm.

D 202-00

[illegible]