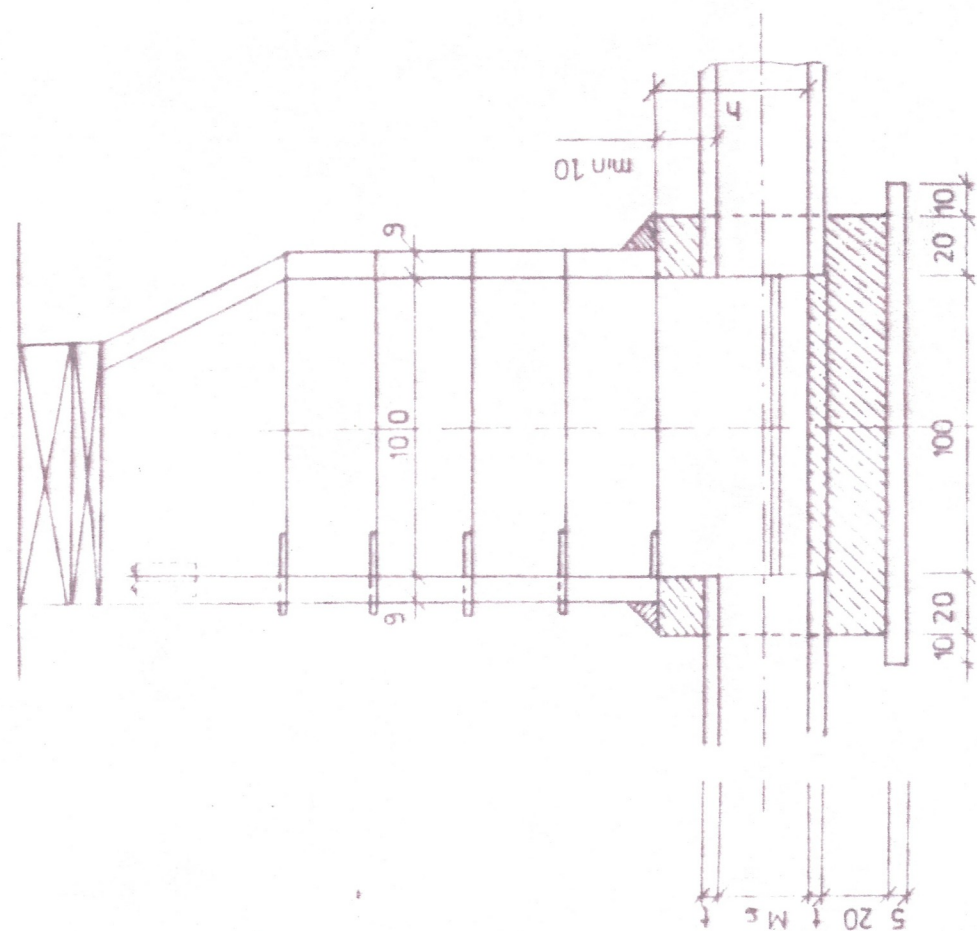
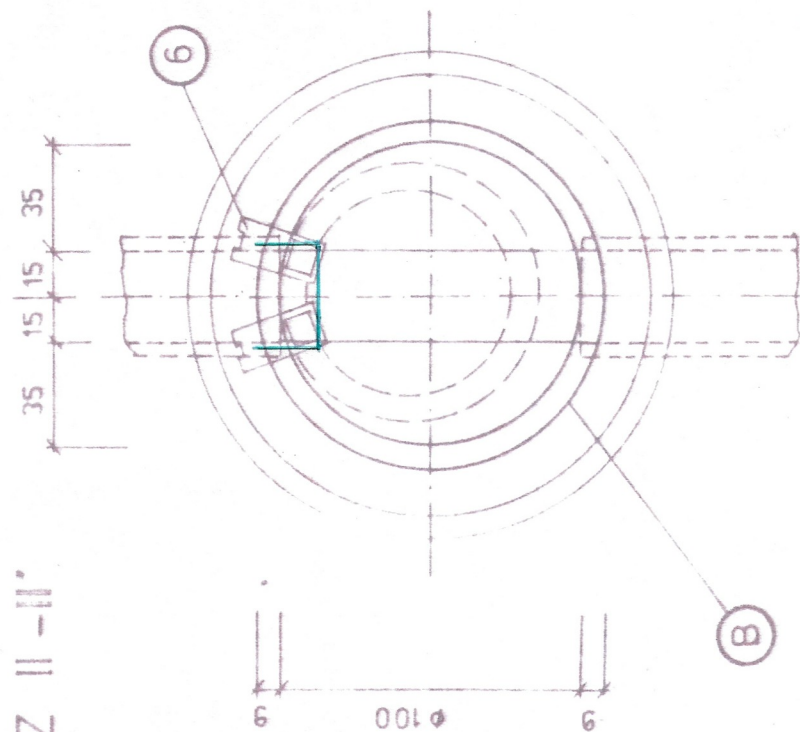


REZ IV - IV'



REZ



LEGENDA:

A	VSTUPNÁ ČASŤ
B	KOMIN
C	SPODNÁ ČASŤ
1	PODKLADNÝ BETÓN B - 105
2	PROSTÝ BETON HV4 - 170
3	VYROVŇAVACÍ BETÓN B - 105
4	ŠACHTOVÁ SKRUŽ TBS - 1 - 30
5	PRECHODOVÁ SKRUŽ TBS 2 - 60
6	VÝHLICOVÉ STÚPADO KOVOVÉ STÚPÁČKY
7	
8	

TABUĽKA ROZMEROV

M s	t / cm /			a / cm /			b / cm /			c / cm /		
	TZR 12 (13)	TZR 14 (15)	SIOME	TZR 12 (13)	TZR 14 (15)	SIOME	TZR 12 (13)	TZR 14 (15)	SIOME	TZR 12 (13)	TZR 14 (15)	SIOME
300	4,5	4,5	4,8	30,5	30,5	30,2	17	17	17	13,0	13,0	13,0
400	5,5	5,5	6,0	24,5	24,5	24,0	21,5	21,5	21,5	18,5	18,5	18,5
500	6,5	6,5	6,8	18,5	18,5	18,2	26,0	26,0	26,0	24,0	24,0	24,0
600	7,0	7,0	8,0	13,0	13,0	12,0	31,0	31,0	31,0	29,0	29,0	29,0

STAYING 3. p. VHS 02
851 Of Dullava

KÓTOVANÉ V cm.

D 501-00

vypracoval: L. VYSKOC	zodpov. proj.: ING. VYSKOC	hl. ing. proj.: ING. OPLUSTIL	DOPRAVO PROJEKT stredisko 2200 Bratislava, Komínarska 2
kreslila:	techn. kontr.: RENTKA	ved. strediska: ING. TOTH	
kraj:	BRATISLAVA HL. M. SSR	ONV BRATISLAVA IV.	
investor:	VHMB BRATISLAVA		
PREMOSTENIE DEVIŇSKEJ CESTY KARLOVA VES - DLHÉ DIELY ODVODNENIE			formát: 3 A4
			dátum: 0787
			stupeň: JP
			čas. zák. 3532 - 07
			arch. č.: 2034
			súprava č.: 6
príloha: REVÍZNÁ ŠACHTA Ms 300 - 600			mierka: 1:25
			príloha č. 6