

NAJČASTEJŠIE OTÁZKY

MAJETKOVOPRÁVNE VYROVNANIE NEHNUTELNOSTÍ

Kedy začne výkup pozemkov?

Po nadobudnutí platnosti územného rozhodnutia.

Ako sa občania dozvedia o podrobnostiach výkupu pozemkov?

Národná diaľničná spoločnosť v spolupráci s obcou zorganizuje stretnutie s dotknutými občanmi s cieľom oboznámiť ich so spôsobom vysporiadania majetkového vlastníctva.

Ako sa stanovuje cena za m² nehnuteľností?

Ocenenie nehnuteľnosti zabezpečí Národná diaľničná spoločnosť prostredníctvom súdnych znalcov v odbore stavebníctva, ktorí sú riadnymi členmi Komory súdnych znalcov. Súdny znalec má povinnosť ohodnotiť cenu nehnuteľnosti tak, aby zohľadňovala parametre nehnuteľností v danej lokalite.

STAVEBNÁ ČINNOSŤ

Kto zabezpečuje stavebnú činnosť?

Národná diaľničná spoločnosť vo verejnom obstarávaní vyberie zhotoviteľa, ktorý na základe projektu zrealizuje stavebné dielo.

Ako stavebná činnosť ovplyvní bežnú premávku?

Zhotoviteľ má povinnosť uzatvoriť dohodu o využívaní existujúcich ciest so všetkými obcami, v katastri ktorých sa bude realizovať výstavba. Ak dôjde k ich poškodeniu počas výstavby, povinnosťou zhotoviteľa je ich uviesť do pôvodného stavu. Stavba bude vyžadovať aj vybudovanie niekoľkých prístupových ciest na stavenisko.

Zníži sa komfort bežného života?

Dôjde k určitému zníženiu komfortu bežného života v niektorých parametroch, akými sú najmä hluk a prašnosť, ktoré musí zhotoviteľ v čo najväčšej miere počas stavby eliminovať.



Informačný bulletin stavby

Diaľnica D3

Kysucké Nové Mesto - Oščadnica

KONTAKTY

INVESTOR:

Národná diaľničná spoločnosť, a.s.
Dúbravská cesta 14, 841 04 Bratislava
www.ndsas.sk

PROJEKTANT:

Amberg Engineering Slovakia, s.r.o.
Somolického 1/B, 811 06 Bratislava
www.amberg.sk

Poznámky



December, 2023

STRUČNÝ POPIS STAVBY

Navrhovaná diaľničná stavba v úseku Kysucké Nové Mesto - Ošadnica je v Slovenskej republike súčasťou diaľničného ťahu D3 Hričovské Podhradie - hranica SR/PR. Je súčasťou multimodálneho koridoru č. IV. Tento koridor okrem vnútroštátnej prepravy zabezpečuje aj významnú tranzitnú medzištátnu prepravu s napojením na Českú republiku (výhľadovo R5) a Poľsko. Po dobudovaní bude diaľnica súčasťou medzinárodnej európskej cesty E75, ktorá spája oblasti severného Poľska (Baltické more) s južnými usernameami Grécka (Stredozemné a Egejské more). Prechádza v trase Gdaňsk - Katowice - Čadca - Žilina - Bratislava - Budapest - Beograd - Skopje - Athény. Cesta E 75 je zároveň aj súčasťou transeurópskej magistrály (TEM) v smere sever - juh. Predmetný úsek diaľnice je navrhnutý v kategórii D 24,5/100 (80). Celková dĺžka stavby je 9,625 km. Účelom navrhovanej stavby diaľnice D3 je zlepšiť dopravnú situáciu v širšom okolí, nielen v dothnutom území. Zároveň sa dosiahne plynulejšie, rýchlejšie, bezpečnejšie prepojenie dvoch najväčších okresných sídiel Kysucké Nové Mesto a Čadca s krajským mestom Žilina.



ZDÔVODNENIE STAVBY

V celom úseku diaľnice D3 je v súčasnosti doprava vedená po existujúcich cestách I/11 a I/12, ktoré sú využívané aj tranzitnou medzinárodnou prepravou, čo výrazne znižuje plynulosť a rýchlosť dopravy, znehodnocuje životné prostredie nadmerným hlukom a exhalátmi, ohrozuje bezpečnosť a zdravie obyvateľov. Obe komunikácie vyúsťujú na hraničných priechodoch - cesta I/11 na priechode SR/ČR - Svrčinovec/Mosty u Jablunkova a cesta I/12 na hraničnom priechode SR/PR - Skalité/Zwardoň. V predmetnom úseku je doprava v súčasnosti vedená po existujúcej ceste I/11 v úzkom koridore údolia rieky Kysuca. Samotná cesta I/11 je v súčasnosti preťažovaná najmä trnazitnou nákladnou dopravou a nevyhovuje požiadavkám pre takúto dopravu.

STRUČNÁ CHARAKTERISTIKA ÚZEMIA

Trasa diaľnice D3 v riešenom území prechádza značne členitým terénom v blízkosti inundácie rieky Kysuca. Územie tvoria prevažne poľnohospodárske pozemky, ktoré sú obrábané a využívané. Okrajovo trasa diaľnice prechádza aj zalesneným územím - svahoch pri Dunajove a Krásne nad Kysucou. Trasa diaľnice D3 v úseku Kysucké Nové Mesto - Ošadnica patrí podľa geomorfologického členenia do oblasti Slovensko - moravských Karpát, celok Javorníky, podcelok Nízke Javorníky. Územie od Dunajova po Čadcu je súčasťou západného okraja oblasti Stredné Beskydy, celok Kysucká vrchovina, podcelok Vojenné. Hydrogeologicky patrí územie k povodiu Váhu - rieka Kysuca so svojimi prítokmi odvádza zrážkové a podzemné vody z celého územia. Do Kysuce sa vlievajú v riešenom území dva významnejšie ľavostranné prítoky - potok Lodnianka pri Kysuckom Lieskovi a rieka Bystrica pri Krásne nad Kysucou. Na začiatku úseku je trasa vedená okolo zastavaného územia obce Kysucký Lieskovec, v miestnej časti Blažkov a na konci úseku okolo priemyselnej časti mesta Krásno nad Kysucou a okraja obce Ošadnica.

KRÍŽOVATKA KRÁSNO NAD KYSUCOU



V trase riešeného úseku diaľnice je jedna diaľničná križovatka Krásno nad Kysucou. Križovatka rieši komplexne dopravný uzol a prostredníctvom nadväzujúcej celkej okružnej križovatky s piatimi ramenami napája na diaľničnú sieť aj cesty I/11, cesty II/520 a III/2017. Súčasťou vybavenosti diaľnice je aj ľavostranné odpočívadlo Krásno nad Kysucou, ktoré bude motoristom poskytovať služby. Jedná sa o veľké odpočívadlo s územnou rezervou pre výstavbu čerpacej stanice a stravovacieho objektu. Súčasťou odpočívadla sú zelené plochy a drobná architektúra v oddychovej zóne. Objekt zahŕňa komunikácie, parkoviská osobných vozidiel, nákladných vozidiel a autobusov. Pravostranné odpočívadlo Ošadnica bude súčasťou nasledujúceho úseku diaľnice D3 spolu so strediskom správy a údržby.

ODPOČÍVADLO KRÁSNO N. KYSUCOU



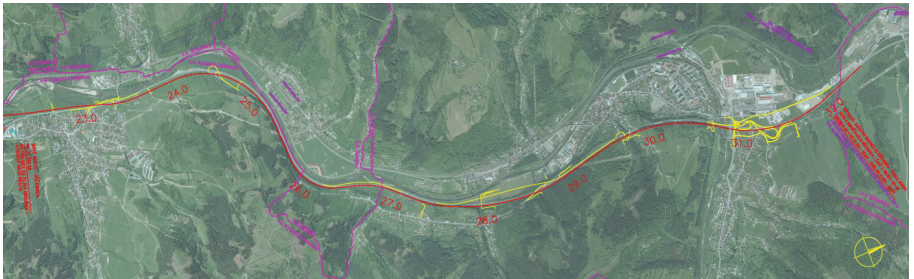
DIAĽNICA D3 V KM 27,9



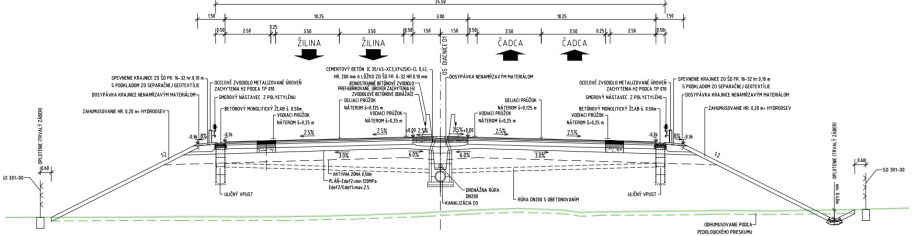
DIAĽNICA D3

Diaľnica D3 Kysucké Nové Mesto - Ošadnica je v nadväznosti na predchádzajúce úseky navrhnutá ako štvorpruhová, smerovo rozdelená komunikácia kategórie D 24,5/100 (80). Parametre riešeného úseku vyhovujú návrhovej rýchlosti 100 km/hod takmer na celom úseku trasy. Výnimkou je len oblasť oproti Dunajovu a koniec úseku pri Ošadnici, kde vzhľadom na konfiguráciu terénu (horské územie) v súlade s STN 73 6101 bolo možné použiť nižšie technické parametre a návrhovú rýchlosť znížiť na 80 km/hod. Trasa diaľnice je prevažne vedená v tesnom súbehu s existujúcou cestou I/11. V stiesnených pomeroch vo viacerých úsekoch stavby sa cesta I/11 prekladá a diaľnica D3 využíva cestné teleso existujúcej cesty I/11. Celková dĺžka úseku D3 Kysucké Nové Mesto - Ošadnica je (od km 22,225 po km 31,925) 9700 m. (presná dĺžka bude zrejme po vypracovaní DSP časť 2 – odpočívadlo Ošadnica a SSÚD Ošadnica v rámci stavby D3 Ošadnica – Čadca, Bukov ,2.profil). Súčasťou riešeného úseku je veľké ľavostranné odpočívadlo Krásno nad Kysucou a križovatka Krásno nad Kysucou.

SITUÁCIA NA ORTOFOTOMAPE



VZOROVÝ REZ DIAĽNICE



PARAMETRE STAVBY

- počet objektov: 230
- dĺžka stavby: 9,625 kilometra
- šírkové usporiadanie: D 24,5/100 (80)
- počet mostov: 20 (z toho 2 rekonštrukcie)
- počet múrov: 20 (z toho 2 rekonštrukcie)
- počet protihlukových stien: 14
- počet mimoúrovňových križovatiek: 1
- počet odpočívadiel: 1

