

SEVERNÝ POHĽAD

M=1:100

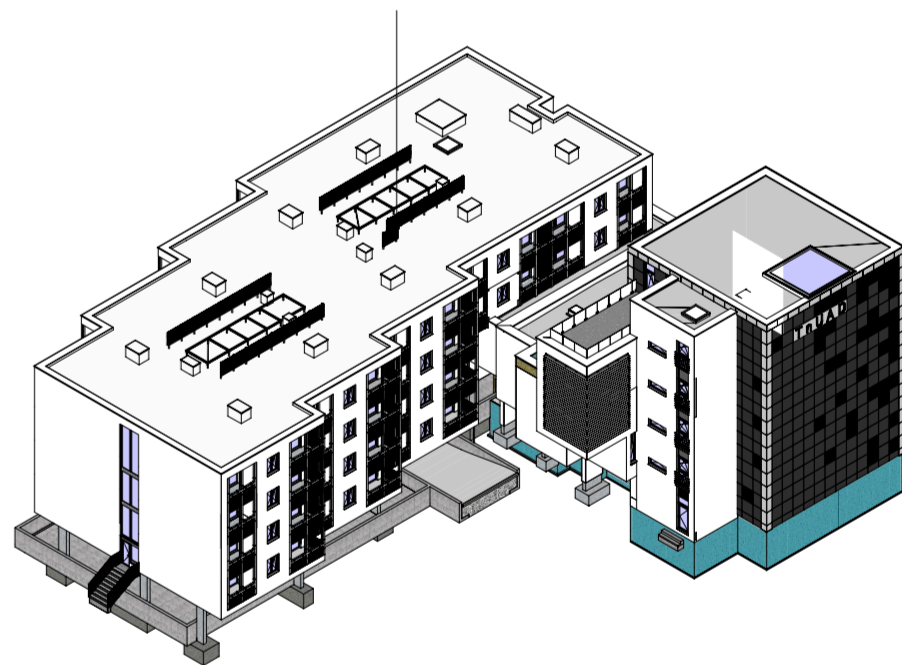
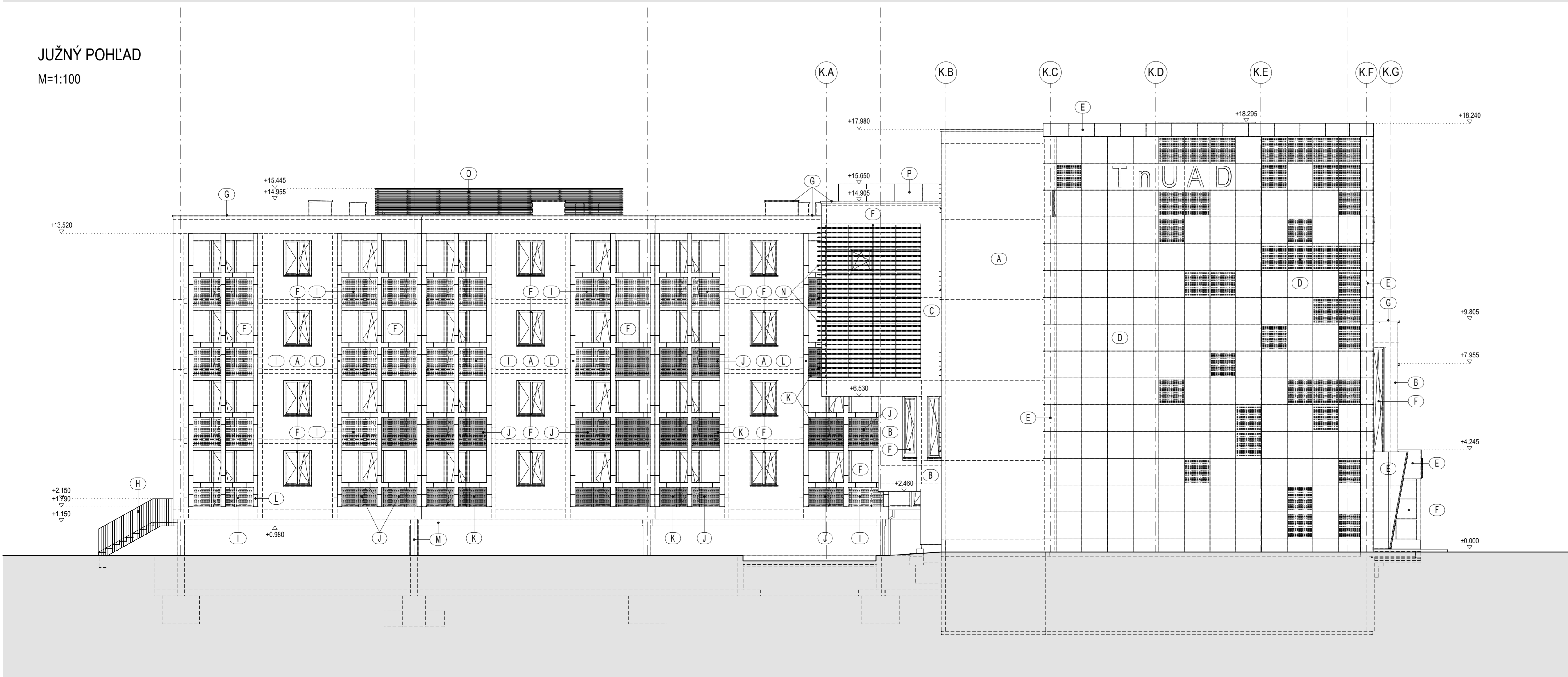


LEGENDA POVRCHOVÝCH ÚPRAV

- (A) TENKOVĽSTVOVÁ SILIKÓNOVÁ OMIETKA JEMNOZRNÁ, HR.ZRNA 1,5 - 2,0 mm - BIELA
- (B) TENKOVĽSTV.SILIKÓN.OMIETKA JEMNOZRNÁ, HR.ZRNA 1,5 - 2,0 mm - TMAVO SIVÁ, FARBA PODOBNÁ RAL 7012
- (C) TENKOVĽSTV.SILIKÓN.OMIETKA JEMNOZRNÁ, HR.ZRNA 1,5 - 2,0 mm - SIVÁ, FARBA PODOBNÁ RAL 7004
- (D) SYSTÉMOVÉ OCELOVÉ FASÁDNE KAZETY Z POZINKOVANÉHO OCEĽI PLECHU HR. 1,2mm PLNÉ / PERFOROVANÉ, POVRCHOVÁ ÚPRAVA PRÁŠKOVOU FARBOU, FARBA TMAVO SIVÁ METALICKÁ, PODOBNÁ RAL 9023
- (E) SYSTÉMOVÉ OCELOVÉ FASÁDNE KAZETY Z POZINKOVANÉHO OCEĽI PLECHU HR. 1,2mm PLNÉ / PERFOROVANÉ, POVRCHOVÁ ÚPRAVA PRÁŠKOVOU FARBOU, FARBA BIELA RAL 9003
- (F) HLINIKOVÉ OKNÁ A DVERE, FARBA VONKAJŠIA RAL 7015, VNÚTORNÁ BIELA RAL 9003
- (G) KLAMPIARSKÉ VÝROBKY - ŽIAROVO POZINKOVANÝ PLECH HR.0,6 mm S EXTRA MÄKKÝM JADROM S MEDZOU KLZU 180 Nmm POKRYTÝ ZINKOVÝM POVLAKOM 350 g/m² A MATNOU POVRCHOVOU ÚPRAVOU, FARBA RAL 7015 TMAVO SIVÁ
- (H) ZÁMOČNÍCKE VÝROBKY
- (I) SYNTET. NÁTER. ZÁKLAD + 2xVRCH. , RAL 7015 TMAVO SIVÁ
- (J) PERFOROVANÝ PLECH Z POZINKOVANÉHO OCEĽI PLECHU HR. 1,2mm NA OCELOVOM RÁME, POVRCHOVÁ ÚPRAVA PRÁŠKOVOU FARBOU, FARBA BIELA - RAL 9003
- (K) PERFOROVANÝ PLECH Z POZINKOVANÉHO OCEĽI PLECHU HR. 1,2mm NA OCELOVOM RÁME, POVRCHOVÁ ÚPRAVA PRÁŠKOVOU FARBOU, FARBA SVETLOSIVÁ - RAL 9047
- (L) PERFOROVANÝ PLECH Z POZINKOVANÉHO OCEĽI PLECHU HR. 1,2mm NA OCELOVOM RÁME, POVRCHOVÁ ÚPRAVA PRÁŠKOVOU FARBOU, FARBA SIVÁ - RAL 9045
- (M) FARBA NA BETÓN - BIELA
- (N) FARBA NA BETÓN - SIVÁ, PODOBNÁ RAL 7004
- (O) HLINIKOVÉ ŽALÚZIE KOTVENÉ K OKENNÉMU RÁMU - FARBA RAL 7015
- (P) HLINIKOVÉ LAMELY RENSON LINIUS L.050.25 KOTVENÉ NA OCELOVÉ STÔJKY, FARBA RAL 7004
- (Q) SKLENÉ PANELOVÉ ZÁBRADIE, POLOKALENÉ LEPENÉ SKLO TVGVS 10.10.4 ZLOŽENÉ Z DVOCH POLOKALENÝCH SKIEL HRUBKY 10mm, MEDZI KTORÝMI SÚ ZLOŽENÉ 4VRSTVY POLYVINYL-BUTYRALOVEJ (PVB) FOLIE, CELK.HR.21,52mm

JUŽNÝ POHĽAD

M=1:100



±0,000 = 211,47m n.m.

Polohový súradnicový systém: S-JTSK

Výškový súradnicový systém: B.p.v.

Investor: Trenčianska univerzita Alexandra Dubčeka v Trenčíne Študentská 2 911 01 Trenčín		Paré:
Názov: Dobudovanie univerzitného kampusu TnUAD		
Miesto: Študentská ul.		
Okres / obec: Trenčín		
Katastr.územie: Trenčín		
Autor architektonického návrhu: De Bondt s.r.o. Rybárska 7389, 911 01 Trenčín tel: 032/7480010, fax 7480013 e-mail: info@debondt.sk		Pečiatka:
Projektant: De Bondt s.r.o. Rybárska 7389, 911 01 Trenčín tel: 032/7480010, fax 7480013 e-mail: info@debondt.sk		Ing. arch. Michal Jánsky
Stupeň: PROJEKT PRE STAVEBNÉ POVOLENIE		
Objekt: SO 101 Študentský domov a univerzitná knižnica		
Profesia: 1.1 ARCHITEKTONICKO-STAVEBNÉ RIEŠENIE		
Názov výkresu: Pohľad severný a južný		
Zák.č.	22-10-10	
Dátum:	7. 9. 2023	
Formát:	896x594	
Mierka:	1:100	
Č. výkresu:	DSP.D. 1. 1. 12	