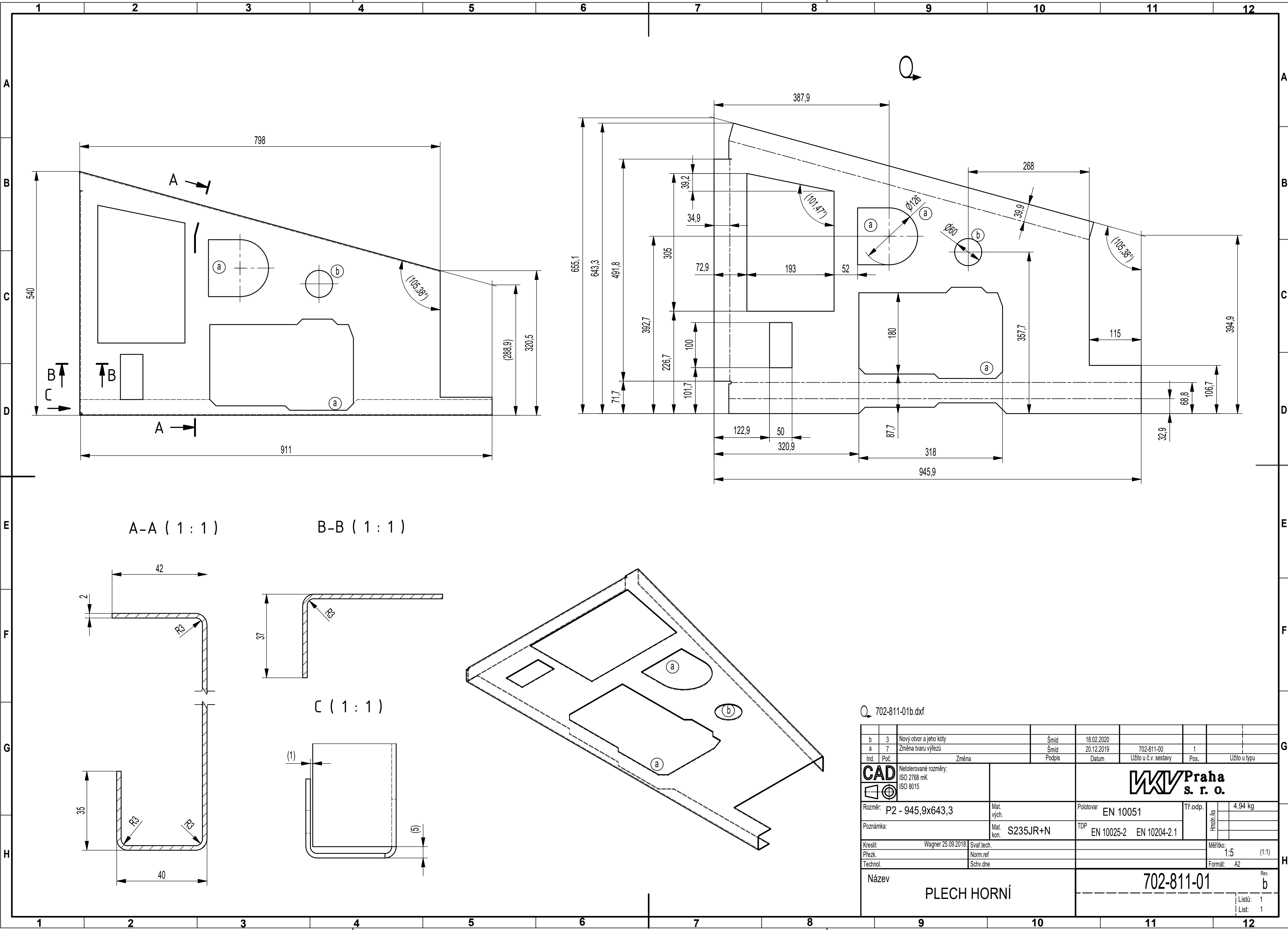


Všechna práva k tomuto dokumentu a informacím v něm obsaženým jsou vyhrazena. Kopírování nebo poskytnutí třetí osobě bez souhlasu vlastníka je zakázáno. VKV Praha s.r.o. 1997.

We reserve all rights in this document and in the information contained therein. Reproduction, use or disclosure to third parties without express authority is strictly forbidden. VKV Praha s.r.o. 1997.



Q 702-811-01b.dxf

b	3	Nový otvor a jeho kóty	Šmíd	18.02.2020				
a	7	Změna tvaru výřezů	Šmíd	20.12.2019	702-811-00	1		
Ind.	Poč.	Změna	Podpis	Datum	Užito u č.v. sestavy	Pos.		Užito u typu
CAD		Netolerované rozměry: ISO 2768 mK ISO 8015			WKVPraha s. r. o.			
Rozměr: P2 - 945,9x643,3		Mat. vých.	Polotovár EN 10051		Tř. odp.	Hmot. / ks	4,94 kg	
Poznámka:		Mat. kon. S235JR+N	TDP EN 10025-2 EN 10204-2.1					
Kreslil:	Wagner 25.09.2018		Svař. tech.				Měřítka:	1:5 (1:1)
Prezsk.			Norm. ref					
Technol.			Schw dne				Formát:	A2
Název				702-811-01				Rev. b
PLECH HORNÍ								Listů: 1
								List: 1