

Všechna práva k tomuto dokumentu a informacím v něm obsaženým jsou vyhrazena. Kopírování nebo poskytnutí třetí osobě bez souhlasu vlastníka je zakázáno. VKV Praha s.r.o. 1997.

We reserve all rights in this document and in the information contained therein. Reproduction, use or disclosure to third parties without express authority is strictly forbidden. VKV Praha s.r.o. 1997.

A

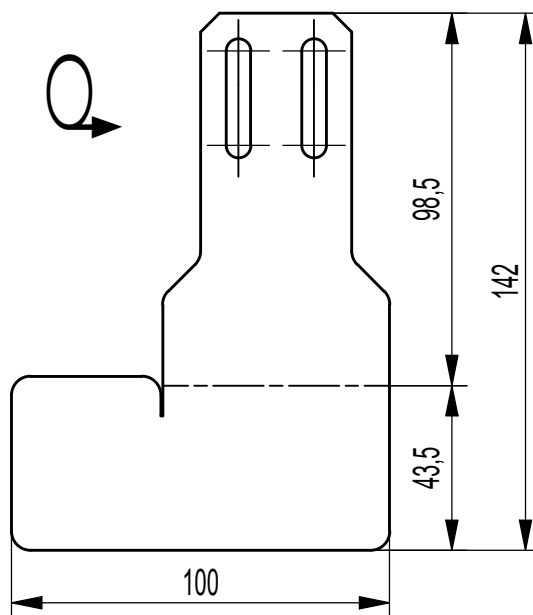
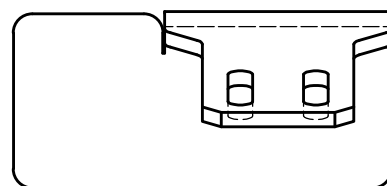
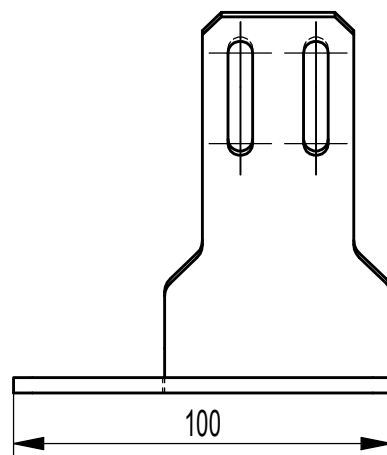
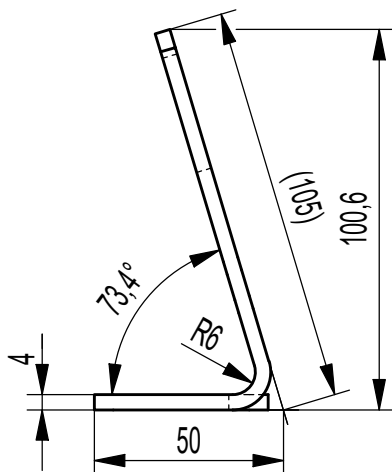
B

C

D

E

F



Q 702-451-05.dxf

PÚ

						702-451-00	7		
Ind.	Poč.	Změna		Podpis	Datum	Užito u č.v. sestavy		Pos.	Užito u typu
<div>CAD</div>		Netolerované rozměry: ISO 2768 mK ISO 8015				<div>WKV Praha</div> <div>s. r. o.</div>			
<div></div>									
Rozměr: P4 - 60x142		Mat. vých.		Polotovár EN 10029		Tř.odp.		<div>Hmot./ks</div>	0,27 kg
Poznámka:		Mat. kon. S235JR+N		TDP EN 10025-2 EN 10204-2.1					
Kreslil: Tětek 12.12.2018		Svař.tech.						Měřítko: 1:2	
Přezk. Cmiral 20.12.2018		Norm.ref							
Technol.		Schv.dne						Formát: A4	
Název PATKA				702-451-05 Rev. -					
				<div>Listů: 1</div>					
				<div>List: 1</div>					