

Všechna práva k tomuto dokumentu a informacím v něm obsaženým jsou vyhrazena, kopírování nebo poskytnutí třetí osobě bez souhlasu vlastníka je zakázáno. VKV Praha s.r.o. 1997.

We reserve all rights in this document and in the information contained therein. Reproduction, use or disclosure to third parties without express authority is strictly forbidden. VKV Praha s.r.o. 1997.

A

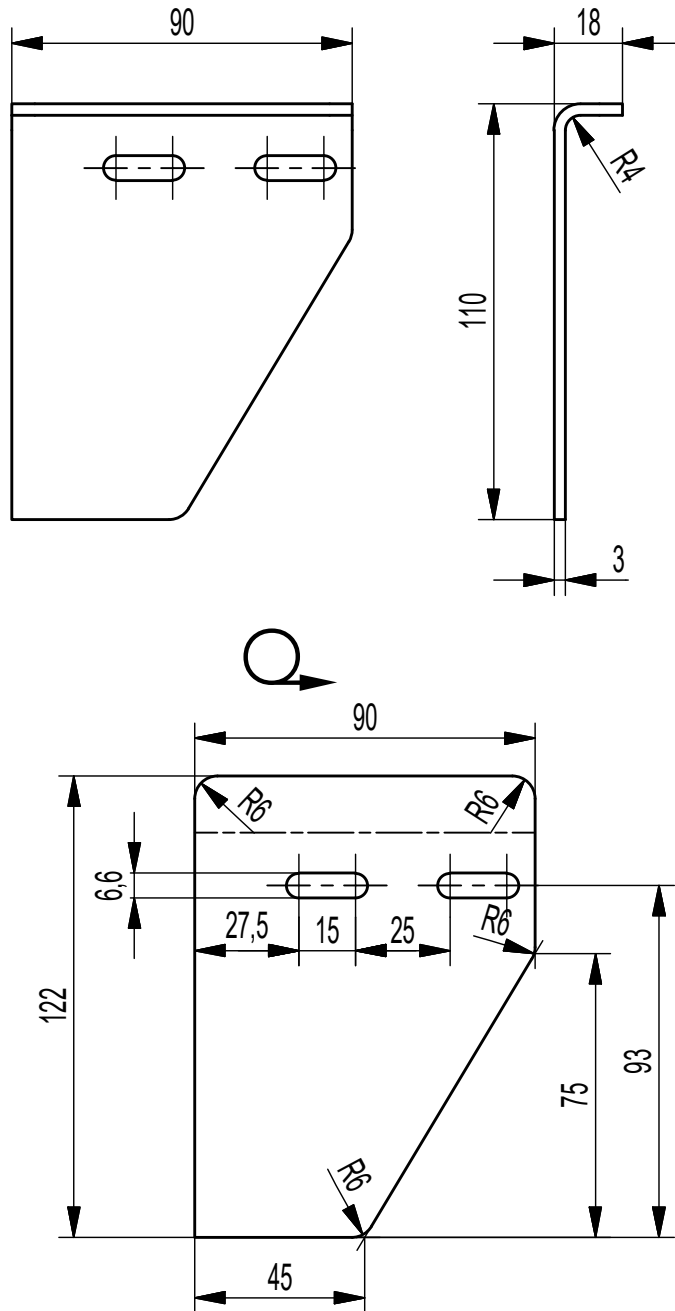
B

C

D

E

F



Q 702-830-32.dxf

Ind.	Poč.	Změna	Podpis	Datum	702-830-30	2			
					Užito u č.v. sestavy	Pos.			Užito u typu
CAD		Netolerované rozměry: ISO 2768 mK ISO 8015		WKV Praha s. r. o.					
Rozměr: P3 - 122x90		Mat. vých.		Polotovar EN 10051		Tř.odp.		0,21 kg	
Poznámka:		Mat. kon. S235JR+N		TDP EN 10025-2 EN 10204-2.1		Hmotn./ks			
Kreslil: Smid 4.7.2017		Svař.tech.				Měřítko: 1:2			
Přezk.		Norm.ref							
Technol.		Schv.dne				Formát: A4			
Název				702-830-32					
ZÁKLADNA				Rev. -					
				Listů: 1					
				List: 1					