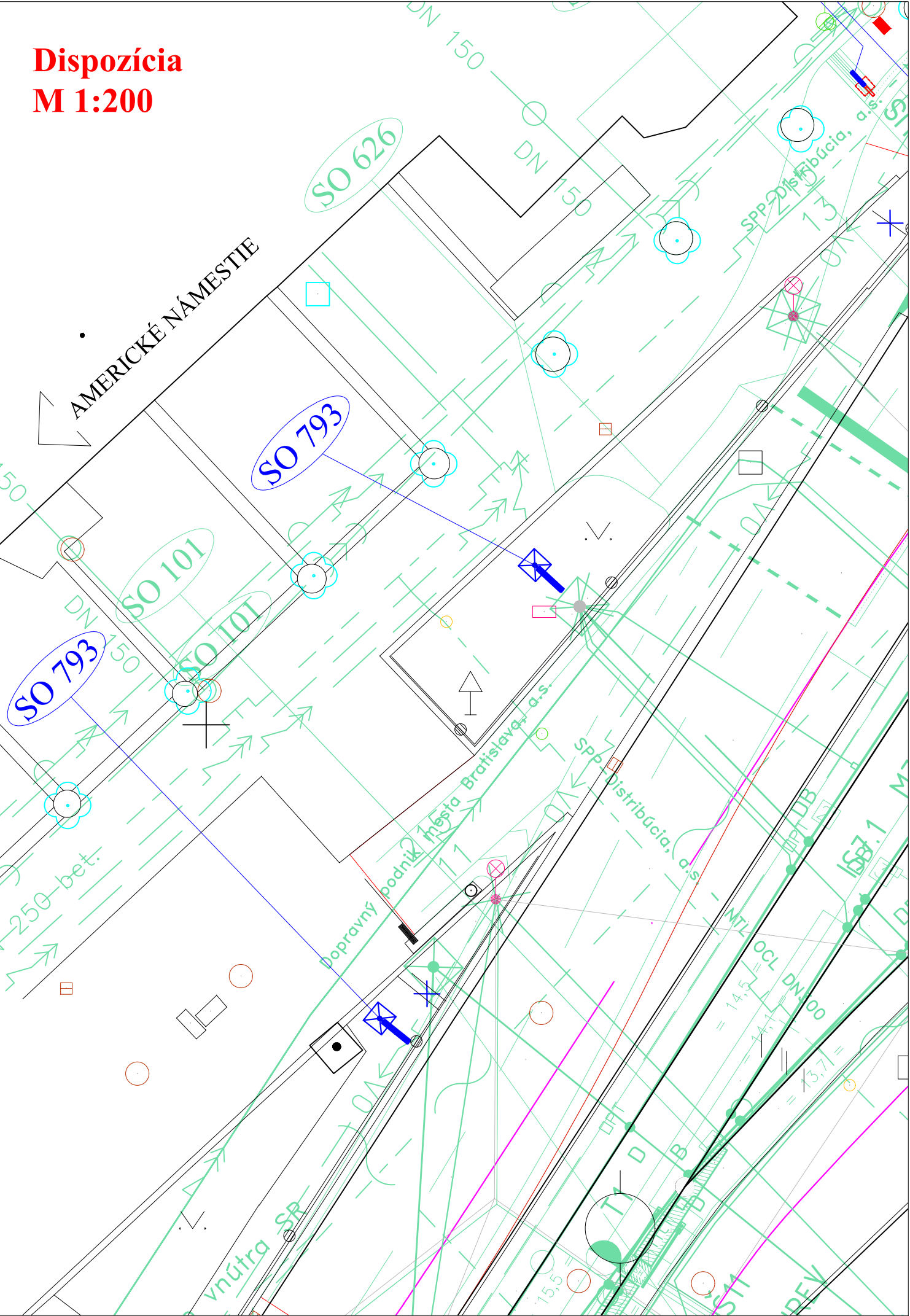


Dispozícia
M 1:200



LEGENDA:

- riešený objekt
- spevnené plochy riešené v rámci objektu
- zameraný jestvujúci stav
- súvisiace objekty stavby
- vodorovné dopravné značenie
- asanácie, výrubu

NOVÉ INŽ. SIETE, VEDENIA A ÚPRAVY:

- kanalizácia, odvodnenie
- plynovod
- vodovod
- silnopráúdové vedenia NN
- silnopráúdové vedenia VN
- verejné osvetlenie
- oznamovacie vedenia

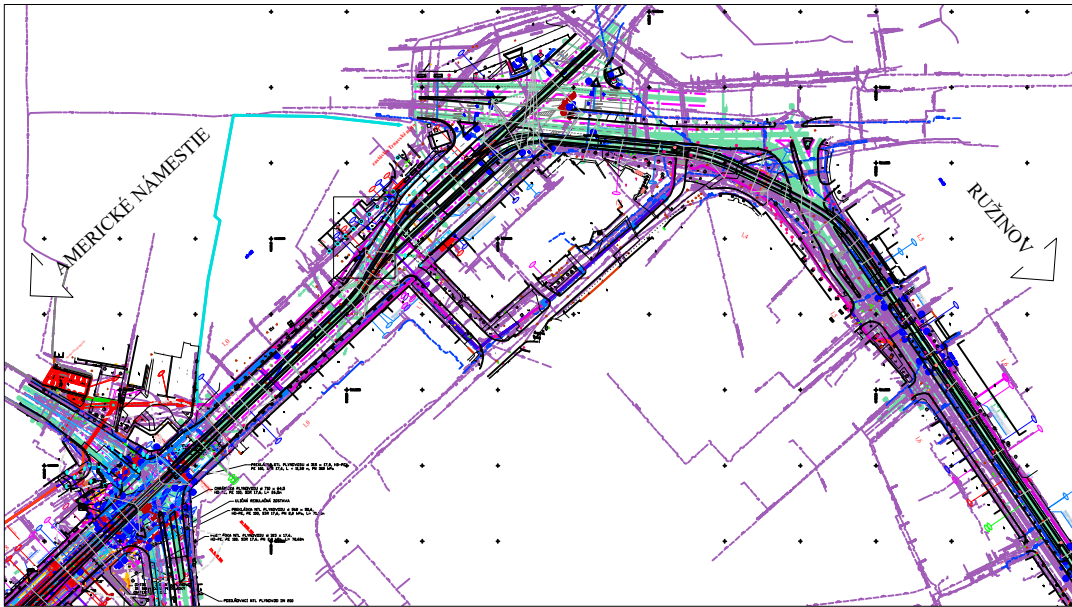
ORIENTAČNÝ ZÁKRES JESTVUJÚCICH INŽ. SIETÍ

- kanalizácia
- plynovod NTL
- plynovod STL
- vodovod
- horúcovod
- silnopráúdové vedenia NN
- silnopráúdové vedenia VN
- verejné osvetlenie
- oznamovacie vedenia
- optické vedenia

ZOZNAM SÚVISIACICH STAVEBNÝCH OBJEKTOV:

- 001 ASANÁCIE A PRÍPRAVA ÚZEMIA
- 123 ÚPRAVA KOMUNIKÁCIE NA TRNAVSKOM MÝTE

Prehľadná situácia
M 1:5000



EURÓPSKA ÚNIA
Európske štrukturálne a investičné fondy
OP Integrovaná infraštruktúra 2014 – 2020

MINISTERSTVO
DOPRAVY A VÝSTAVBY
SLOVENSKEJ REPUBLIKY

D-793

SÚRADNICOVÝ SYSTÉM: S–JTSK v realizácii JTSK

VÝŠKOVÝ SYSTÉM: Bpv

NÁZOV STAVBY Modernizácia električkových tratí RUŽINOVSKÁ RADIÁLA			
OBJEDNÁVATEĽ BRATISLAVA		Hlavné mesto Slovenskej republiky Bratislava Primaciálne nám. 1, 814 99 Bratislava	
PROJEKTANT DOPRAVOPROJEKT	DOPRAVOPROJEKT, a.s. Kominárska 141/2,4 832 03 Bratislava		PODPIS <i>Granič</i>
	HLAVNÝ INŽINIER PROJEKTU	Ing. Nikola Granič	
	ČÍSLO ZÁKAZKY	8632–01	
PROJEKTANT OBJEKTU DOPRAVOPROJEKT	DOPRAVOPROJEKT, a.s., divízia Bratislava II, Kominárska 141/2,4, 832 03 Bratislava		
	ZODPOVEDNÝ PROJEKTANT	Ing. Josef Sprušanský	PODPIS <i>Sprušanský</i>
	VYPRACOVAL	Ing. Josef Sprušanský	PODPIS <i>Sprušanský</i>
	KONTROLOVAL	Ing. Pavol Prišaš	PODPIS <i>Prišaš</i>
	IDENTIFIKAČNÉ ČÍSLO PRÍLOHY	MET–RR–DSP–C–D000–79300–002–X	
KRAJ: BRATISLAVSKÝ		OKRES: Bratislava I, Bratislava II, Bratislava III	DÁTUM 05/2023
KATASTRÁLNE OZEMIE: Staré Mesto, Nové Mesto, Nivy, Ružinov			FORMÁT 3 x A4
NÁZOV OBJEKTU PRELOŽKA REKLAMNÝCH PANELOV NA TRNAVSKOM MÝTE			MIERKA 1:200 (1:5000)
			STUPEŇ PD DSP
NÁZOV PRÍLOHY CELKOVÁ DISPOZÍCIA		Č. ZÁKAZKY 8632–01	Č. PRÍLOHY 002
		Č. SOPRAVY	