

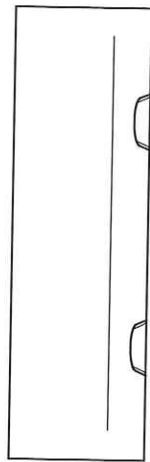
# VÝPIS VPUSTÍ

označení	staničení	vzdálenost od osy	vpravo, vlevo	kóta mříže (m n.m.)	kóta odtoku (m n.m.)	hloubka (dno) odtoku ( m )	hloubka šachty ( m )	stoka	kóta zaústění ( m n.m. )	délka přípojky ( m )	spád přípojky %	materiál profil	mříž 50/50	vyrovnávací prstenec	odbočka s kulovým kloubem	skruž středová 450 mm, v. 570 mm	skruž horní 450 mm, v. 570 mm	skruž s otvorem pro PVC DN150 450 mm, v. 350 mm, PVC	dno s kalovou prohlubní	přípojka pro napojení na stoku	oblouk PVC DN 150/87 (sifon)
vpustě	( km )	( m )		(m n.m.)	( m )	( m )	( m )		( m n.m. )	( m )			ks	ks	ks	ks	ks	ks	ks	ks	ks
UV1	0,029 40	2,75	P	264,94	263,25	1,69	2,12	stáv.přípoj		1,00		PVC DN150	1	1	1	2	1	1	1	1	4
UV2	0,029 40	2,90	L	264,94	263,25	1,69	2,12	stáv.přípoj		2,00		PVC DN150	1	1	1	2	1	1	1	1	4
UV3	0,086 50	2,75	P	265,48	265,81	0,67	0,87	stav.vpust		1,00		PVC DN150	obrubníková vpust' 2v1								
UV4	0,086 50	2,90	L	265,48	263,79	1,69	2,12	stav.přípoj		4,00		PVC DN150	1	1	1	2	1	1	1	1	4
UV5	0,148 40	2,75	P	266,05	264,36	0,67	0,87	stav.přípoj		5,00		PVC DN150	obrubníková vpust' 2v1								
UV6	0,145 40	2,90	L	266,05	264,36	1,69	2,12	stav.přípoj		4,00		PVC DN150	1	1	1	2	1	1	1	1	4
UV7	0,198 40	3,90	P	266,59	264,90	1,69	2,12	stav.přípoj		1,00		PVC DN150	1	1	1	2	1	1	1	1	4
UV8	0,207 60	2,90	L	266,72	265,03	1,69	2,12	stav.přípoj		1,00		PVC DN150	1	1	1	2	1	1	1	1	4
UV9	0,206 40	3,20	P	266,70	265,01	1,69	2,12	stav.přípoj		1,00		PVC DN150	1	1	1	2	1	1	1	1	4
CELKEM										20,00			7	7	7	14	7	7	7	7	28
kalový koš - 7ks      skladba uličních vpustí je pouze orientační - na stavbě bude upřesněna																					
D.6 Odvodnění																					

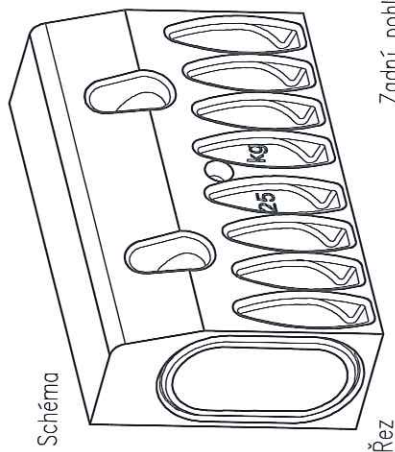
Stavební úpravy komunikace ul. Za zahradami, Šternberk

zákl. prvek 0,5 m

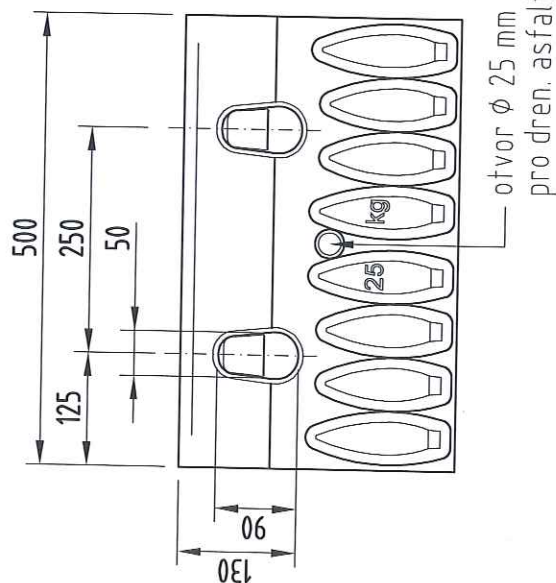
Půdorys



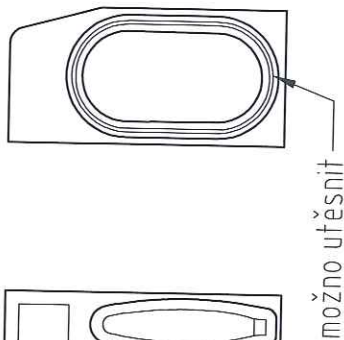
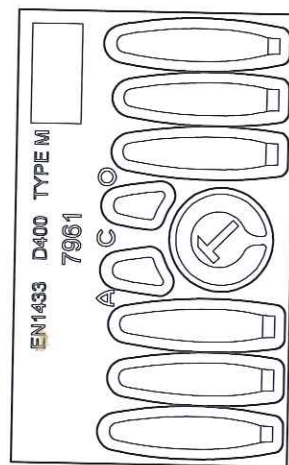
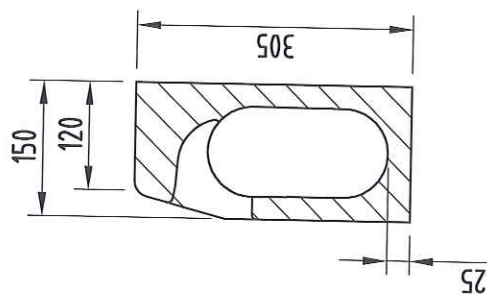
Schéma



Přední pohled



Zadní pohled



Zátěžové třídy dle ČSN EN 1433 (v kN)

A15 B125 C250 D400

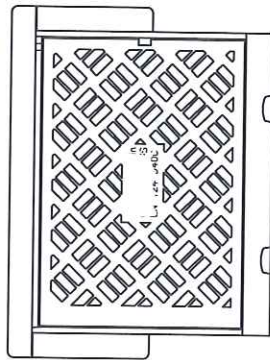


Typy žlabů

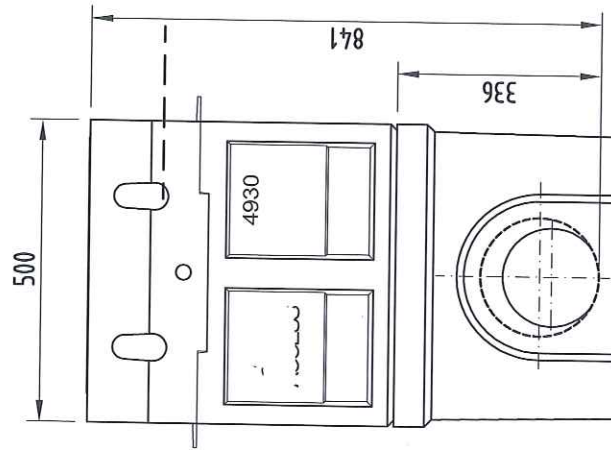
Objednávací číslo	Typ	Výška mm	Hmotnost kg
07961	KD305	305	25,7

# vpust – krátký tvar 0,5 m

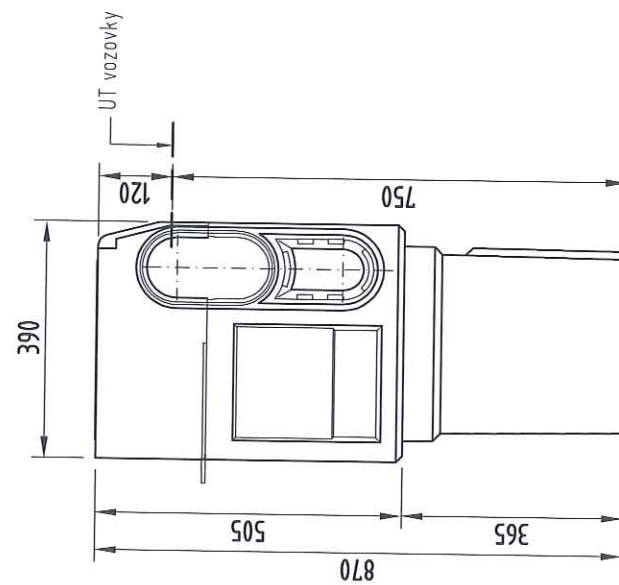
Půdorys



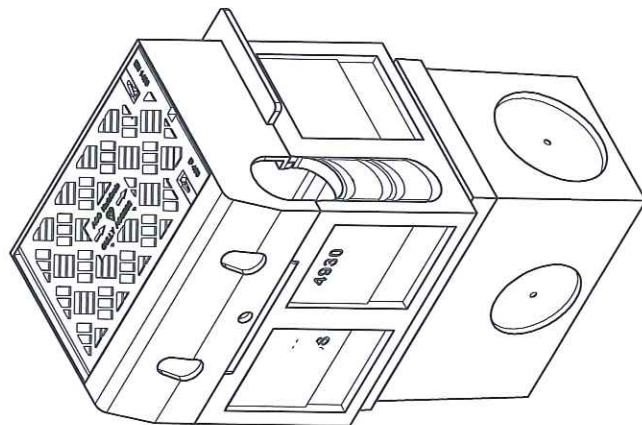
Přední pohled



Boční pohled



Schéma



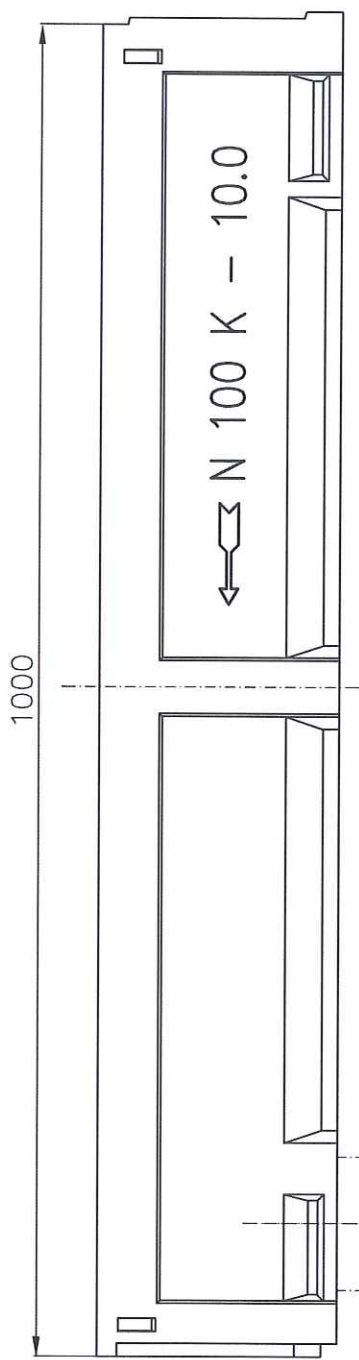
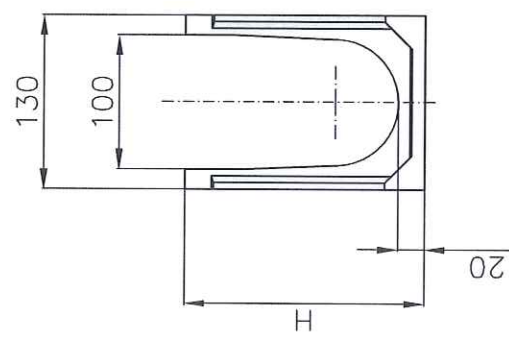
Zátěžové třídy dle ČSN EN 1433 (v kN)

A15 B125 C250 D400

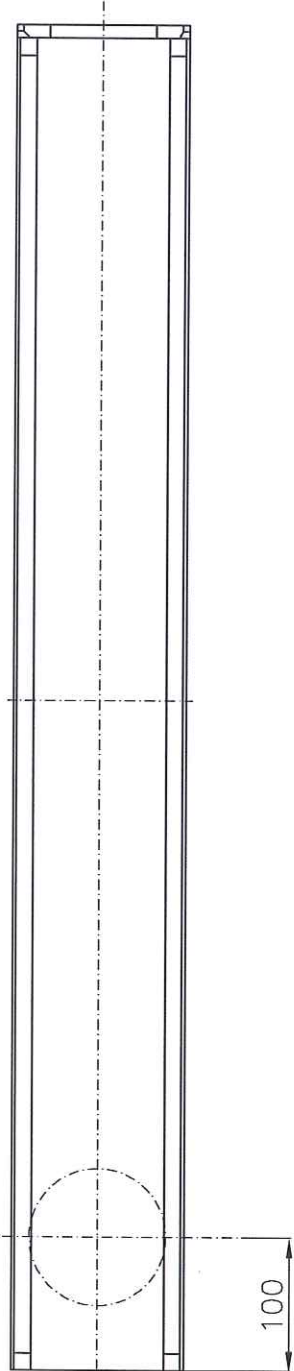


Typy vpustí

	Výška H (mm)	Hmotnost (kg)	Objednací číslo Natur
Horní díl	505	50,0	04928
Dolní díl DN 160	365	28,5	01614
Dolní díl DN 200	365	27,0	06190



s předtvarováním pro DN 100



žlab	H (mm)
Typ 0.0	130
Typ 5.0	155
Typ 10.0	180
Typ 20.0	230

žlab, délka 1m s předtvarováním