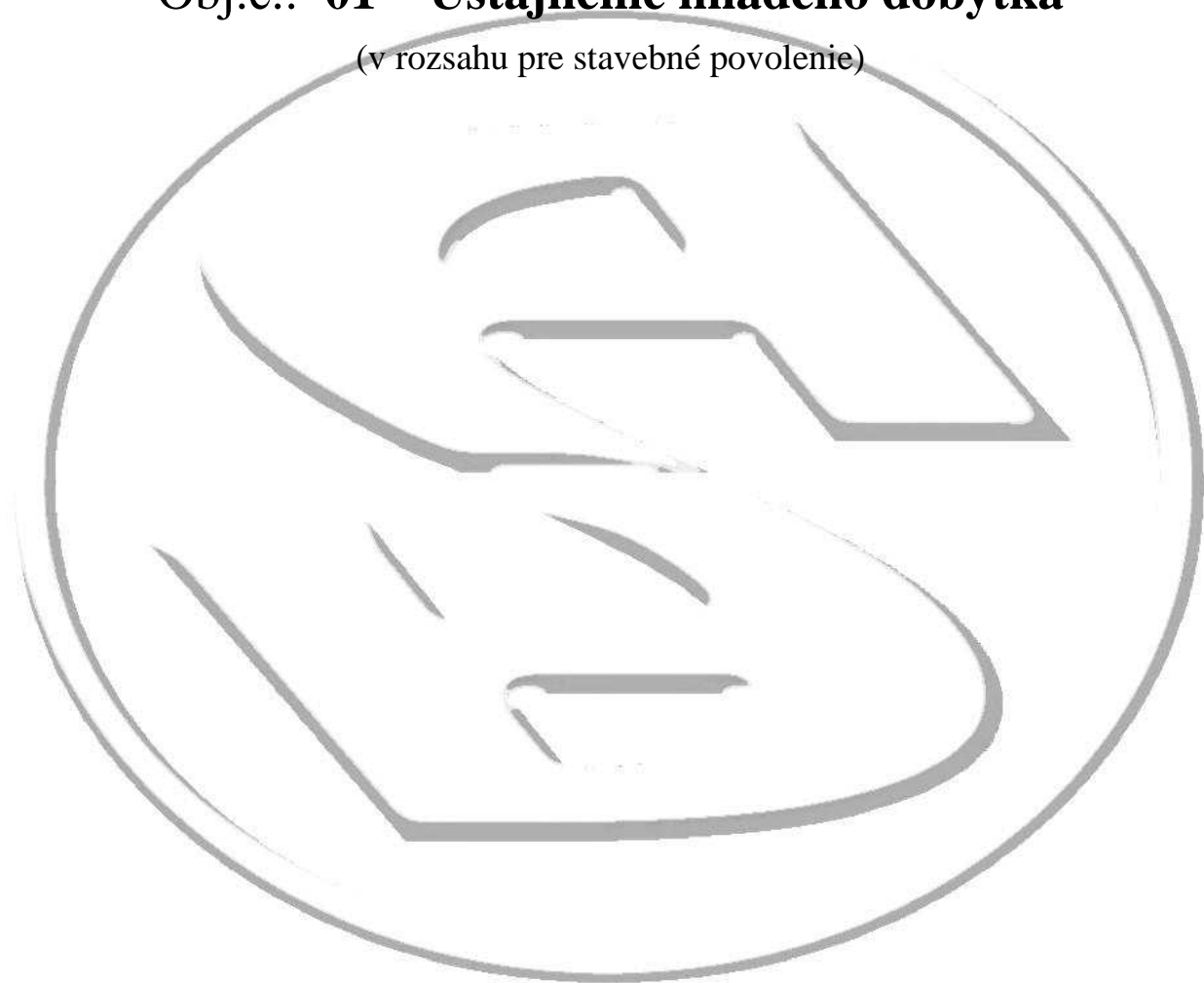


Stavba : **Rekonštrukcia ustajnenia mladého dobytká**  
Miesto : **Hospodársky dvor Michal’any, okr. Trebišov**  
Investor : **AGROZORAN s.r.o., Michal’any 154, okr. Trebišov**  
Čís.zák. : **23 03 01 – HD**  
Časť : **Architektonická časť - novonavrhnutý stav**

# E

**Obj.č.: 01 – Ustajnenie mladého dobytká**  
(v rozsahu pre stavebné povolenie)



## **Z O Z N A M   P R Í L O H :**

1. Technická správa
2. Výkresová časť :

- A - 1   Pôdorys 1.NP
- A - 2   Rez A-A
- A - 3   Pohľad západný

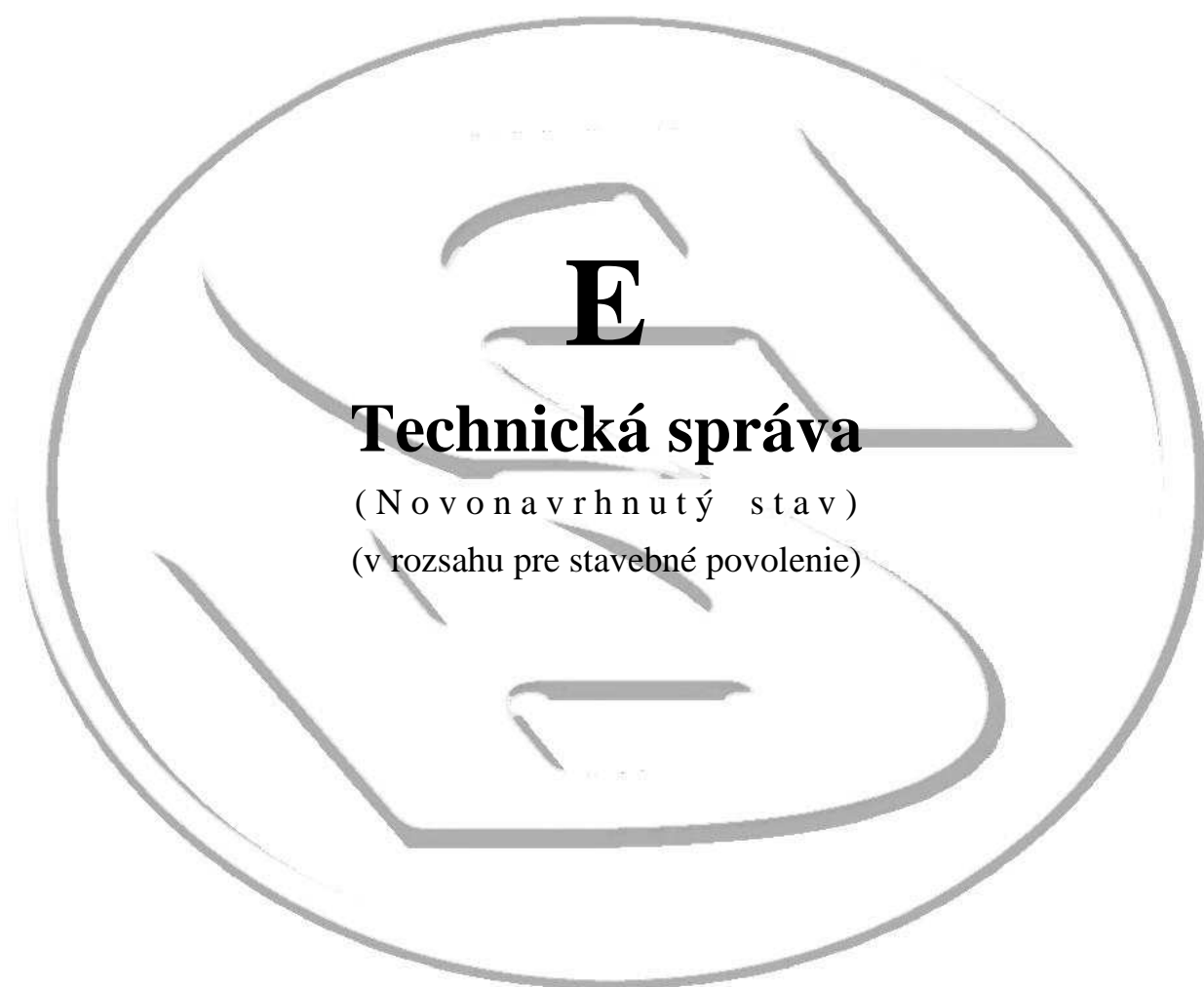
# **Agro Ateliér s.r.o.**

Za Kalváriou 86, 080 01 Prešov

tel./fax: +421/ 51 / 77 65 547

e-mail: agroatelier@gtsmail.sk

**Obj.č.: 01 – Ustajnenie mladého dobytká**



**Stavba : Rekonštrukcia ustajnenia mladého dobytká**

**Miesto : Hospodársky dvor Michal'any, okr. Trebišov**

**Investor : AGROZORAN s.r.o., Michal'any 154, okr. Trebišov**

**Čís.zák. : 23 03 01 – HD**

Prešov, marec 2023



Vypracoval : Ing. Sýkora

## **ARCHITEKTONICKO-STAVEBNÉ RIEŠENIE**

### **VŠEOBECNE:**

Na základe požiadaviek investora je vypracovaná projektová dokumentácia rekonštrukcie ustajnenia mladého dobytku na hospodárskom dvore Michalany, okr. Trebišov.

Rekonštrukcia stavby zahŕňa oddelenie ustajňovacej časti od ostatného vnútorného priestoru stavby deliacou priečkou a vytvorenie vonkajšieho prestrešeného prikrmiska s kŕmnym stolom a spevnenou plochou pre prejazd kŕmneho voza.

Ustajnenie zvierat v objekte bude voľné na hlbokú podstielku.

Kŕmenie sa zabezpečí ťahaným kŕmnym vozom so zakladaním krmiva priamo na kŕmny stôl krmoviska. V ustajňovacej časti budú osadené senné koše. Napájanie zvierat bude pomocou vyhrievanej žľabovej napájačky.

Odstraňovanie hnoja z krmoviska sa bude realizovať vyhŕňaním pomocou radlice hydraulického nakladača a následné naskladnenie do kontajnera.

Pri projektovanej rekonštrukcii budú stavebné zmeny uskutočnené iba v takom rozsahu, ktorý je potrebný pre navrhovanú technológiu prevádzky, prípadne potrebný zo statického hľadiska. Celá stavba bude zabezpečovať splnenie požiadaviek hygieny, veterinárnej a ekologickej ochrany na úrovni súčasných noriem a zníženie prevádzkových nákladov.

### **POPIS TECHNICKÉHO RIEŠENIA:**

Z architektonického hľadiska je stavba riešená ako prízemný objekt obdĺžnikového pôdorysu, prekrytý sedlovou strechou so skladanou krytinou z pálenej škridly.

Objekt má v priečnom smere modul 2,40 m + 6,40 m + 2,40 m, v pozdĺžnom smere obsahuje predmetná časť stavby 6 modulov po 4,5 m. Celkové vonkajšie rozmery rekonštruovanej časti sú cca 11,2 m x 27,5 m.

Pristavané prestrešené prikrmisko a prejazd kŕmneho voza bude v priečnom v module 2x 3,5 m.

## **P R Á C E   H S V**

### **BÚRACIE PRÁCE:**

Búracie práce menšieho rozsahu tvorí vybúranie betónového žľabu pri vonkajšej obvodovej stene.

### **ZEMNÉ PRÁCE:**

Zemina z výkopu základových pätiiek prístavku krmoviska bude použitá na zásyp okolo objektu a ostatné terénne úpravy. Stavebno-geologický prieskum pre navrhovanú výstavbu nebol vykonaný a podľa poznatkov pri ostatnej výstavbe je možné uvažovať s jednoduchým zakladaním. Výkopy sú navrhované do nezamrznej hĺbky. Výkop je možné vykonávať strojne, s ručnou dokopávkou. Posledná vrstva o hrúbke cca 200 mm bude odkrytá tesne pred betónovaním, aby nedošlo k poškodeniu základovej škáry.

Skládky zeminy budú umiestnené v priestore staveniska. Násyp zhutňovať po vrstvách s kropením na 1,5 MPa.

### **ZÁKLADY:**

Základové pätky pod nosné oceľové stĺpy prístrešku krmoviska sú navrhnuté z betónu B15 do výkopu a do debnenia. Vnútna deliaca priečka hr. 300 mm bude osadená na žel.bet. monolitický preklad vytvorený na hornej hrane terajšej podlahy.

Pri vykonávaní betónových prác je potrebné zabezpečiť dostatočné zvibrovanie betónovej zmesi. Pri výrobe betónu na stavenisku dodržať jednotlivé frakcie a kvalitu štrku. Rozbor vody použitej do betónu zabezpečí investor. Rozmery a hĺbky základov sú dané statickým výpočtom.

### **ZVISLÉ NOSNÉ KONŠTRUKCIE:**

Zvislá nosná konštrukcia prístavby krmoviska je navrhnutá z oceľových jaklových stĺpov kotvených cez oceľové kotvy do základových pätiiek. Druhá časť zvislých síl z nosníkov strechy prístrešku bude prenášať vodorovný jakel prichytený na obvodovú stenu maštale pomocou oceľových kotiev.

Murovaná deliaca priečka hr. 300 mm v ustajňovacej časti stavby je navrhnutá z keramických tehál na MVC.

Podrobná špecifikácia jednotlivých materiálov je vypísaná na výkrese pôdorysu prízemlia.

### **VODOROVNÉ NOSNÉ KONŠTRUKCIE:**

Vodorovnú nosnú konštrukciu prestrešenia krmoviska tvorí atypická oceľová konštrukcia pultovej strechy zo šikmých jaklových väzníc, na ktoré budú uložené pozdĺžne vodorovné U-nosníky. Na tieto konštrukčné prvky bude prichytená strešná krytina z trapézového pozinkovaného plechu.

### **ÚPRAVA POVRCHOV:**

Vonkajšia povrchová úprava ustajňovacej časti stavby je pôvodná vápennocementová omietka s nutnými vysprávkami. V krmovisku je z dôvodu ochrany tehelnej obvodovej steny navrhnutá betónová monolitická stienka hr. 150 mm do výšky 1500 mm nad podlahu.

### **VÝPLNE OTVOROV:**

Prechodové vráta z ustajňovacej časti do prikrmiska budú drevené plné osadené do drevenej rámovej zárubne. U dvojkrídlových vrát je potrebné zabezpečiť zarážky proti samovoľnému zatváraníu.

## **P R Á C E   P S V**

### **IZOLÁCIE PROTI VODE A VLHKOSTI:**

Hydroizolácia prikrmiska je navrhnutá v skladbe ALP a modifikovaný asfaltový pás umiestnený vodorovne medzi podkladný betón a horné vrstvy podlahy.

### **KONŠTRUKCIE KLAMPIARSKE:**

Na prístrešku krmoviska je navrhnutá ľahká strešná krytina z pozinkovaného trapézového plechu.

Oplechovanie a lemovanie konštrukcií je realizované pozinkovaným plechom hladkým hr.0,6 mm. Odvodnenie strechy prikrmiska je riešené pododkvapovým žľabom a chrličmi kruhového prierezu z pozinkovaného plechu.

### **KONŠTRUKCIE ZÁMOČNÍCKE:**

K zámočníckym prácam patria všetky oceľové nosné prvky prístrešku a spojovacie prvky žľabu. K zámočníckym konštrukciám patrí aj zrealizovanie a osadenie technologických oceľových deliacich zábran v krmovisku.

### **KONŠTRUKCIE TESARSKÉ**

K tesárskym prácam patrí zrealizovanie krmného žľabu z drevených fošien.

### **PODLAHY:**

Podlaha krmoviska je navrhnutá z betónovej mazaniny. Spevnená plocha pre prejazd krmného voza bude z cestného betónu vystuženého oceľovou kari sieťou a podkladných vrstiev tak, ako je to vypísané vo výkrese rezu.

### **NÁTERY:**

Oceľové konštrukcie je potrebné natrieť 2x základným a 1x vrchným náterom.

### **EL.ENERGIA :**

Napojenie svetelnej elektroinštalácie prístrešku bude z vnútorných rozvodov maštale. Je nevyhnutné zrealizovať ochranné pospájanie oceľových konštrukcií technológiou.

### **KANALIZÁCIA :**

Pri dennom vyhŕňaní hnoja z krmoviska nie je potrebné prikrmisko napájať na kanalizáciu. Dažďová voda z prístrešku bude zvodmi odvádzaná od objektu voľne na terén.

### **VODOVOD :**

Objekt je napojený na vodovodný rozvod hospodárskeho dvora pôvodnou prípojkou vody.

Pre novozriadenú napájačku je potrebné zabezpečiť pripojenie na rozvod vody vodovodným potrubím s tepelnou izoláciou, zabráňujúcou zamrznutiu vody v potrubí v zimnom období.

### **VYKUROVANIE :**

Teplo v ustajňovacej časti stavby je produkované ako živočíšne teplo ustajnených zvierat. V prípade extrémne nízkych teplôt je možné použiť prenosné dočasné zdroje tepla.

### **ZÁVER:**

Celková skladba a rozsah projektových prác sú vypracované v súlade s požiadavkami investora.

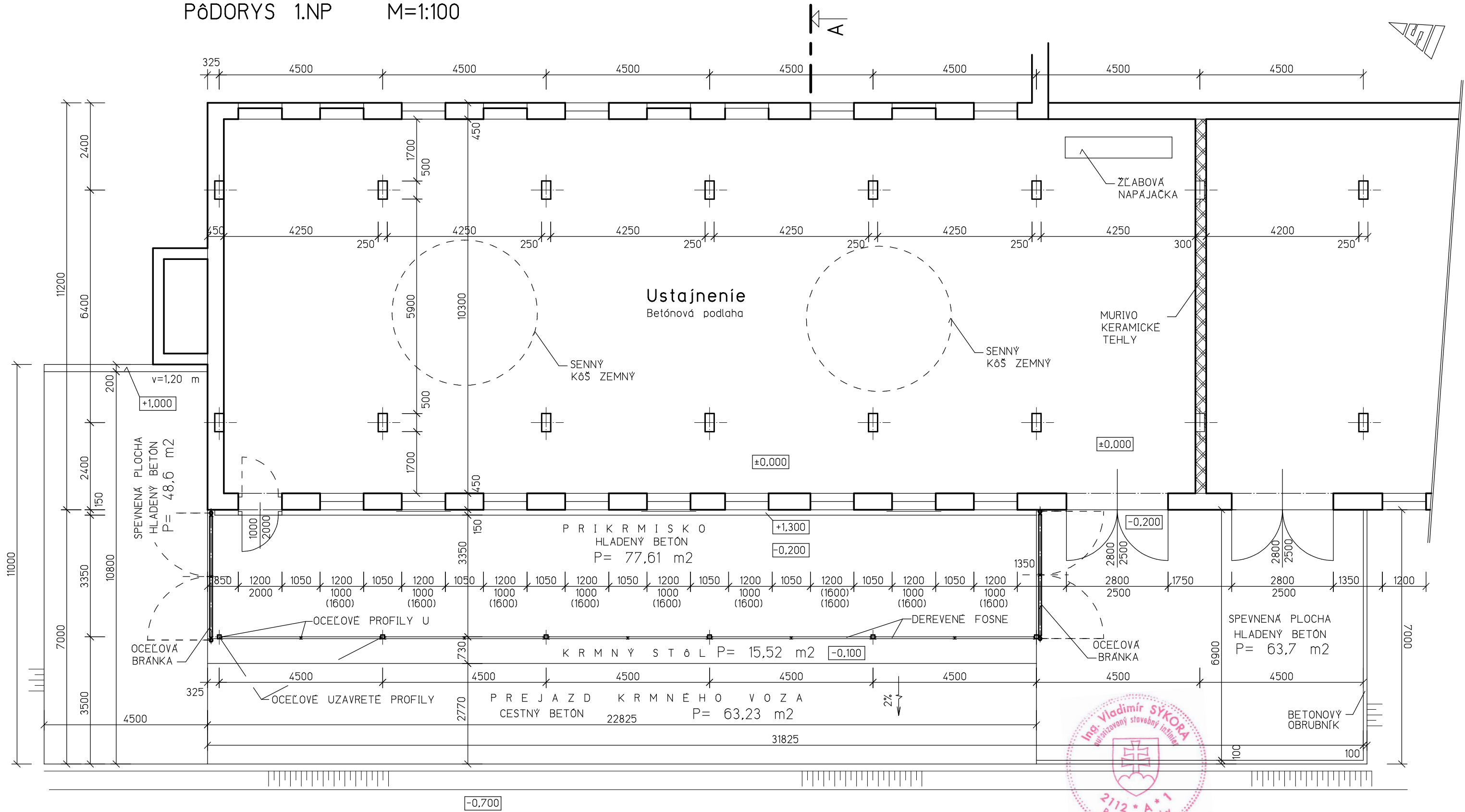
Celkový rozsah PD zodpovedá požiadavkám dokumentácie na stupni PD v rozsahu pre stavebné povolenie.

Projektant upozorňuje v záverečnej časti technickej správy na dodržiavanie platných bezpečnostných predpisov pri oprave objektu. Je nutné dodržiavať vyhlášku 147/2013 Z. z. na zaistenie bezpečnosti a ochrany zdravia pri stavebných prácach a prácach s nimi súvisiacich.

S ohľadom na umiestnenie objektu je nutná zvýšená opatrnosť pri výkopových prácach, aby nedošlo k poškodeniu možných inžinierskych sietí.

Pred zahájením stavebných prác **ODPOJIŤ OBJEKT OD VŠETKÝCH INŽINIERSKÝCH SIETI !!!**

%



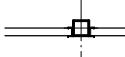
## LEGENDA MATERIALOV

PÔVODNÉ

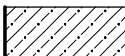
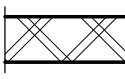


- PÔVODNÉ KONŠTRUKCIE
- MURIVO - KERAMICKE TEHLY
- STLPY - MONOLITICKÝ ŽEL.BETÓN
- PRIEVLAKY - MONOLITICKÝ ŽEL.BETÓN
- STROP - SKLADANÝ ŽEL.BETÓNOVÝ

NOVONAVRHOVANÉ



- OCEĽOVÉ UZAVRETÉ STLPY
- DREVENÁ POŽLABNICA KOTVENÁ DO OCEĽOVEJ KONŠTRUKCIE Z U-PROFILOV
- MURIVO HR. 300mm Z KERAMICKÝCH TEHÁL
- MONOLITICKE KONŠTRUKCIE BETONOVÉ



## PD v rozsahu pre stavebné povolenie.

±0,000= podlaha maštale

NOVONAVRHNUTÝ STAV OBJEKTU

Zodp. projektant Ing.Sýkora	Vypracoval Ing.Matis	Kontroloval Ing.Sýkora	<b>Agro Atelér s.r.o.</b> Za Kalváriou 86 080 01 PREŠOV		Časť PD: Stavebná
			Formát:	2xA4	
Investor: AGROZORAN s.r.o., Michaľany 154, okr.Trebišov			Dátum:	03.2023	Sada:
ObU: Michaľany	OU: Trebišov	Kraj: Košický	Stupeň:	DSP	
Stavba: REKONŠTRUKCIA USTAJNENIA MLADÉHO DOBYTKA			Č.zák.:  230301-HD		
Miesto: HOSPODÁRSKY DVOR MICHAĽANY					
Objekt: 01 - USTAJNENIE MLADÉHO DOBYTKA					
Obsah výkr: PÔDORYS 1.NP			Mierka: 1 : 100	Č.v.: A-1	Diel: ASR

PRIEČNY REZ A-A M=1:50

SKLADBA PODLAH

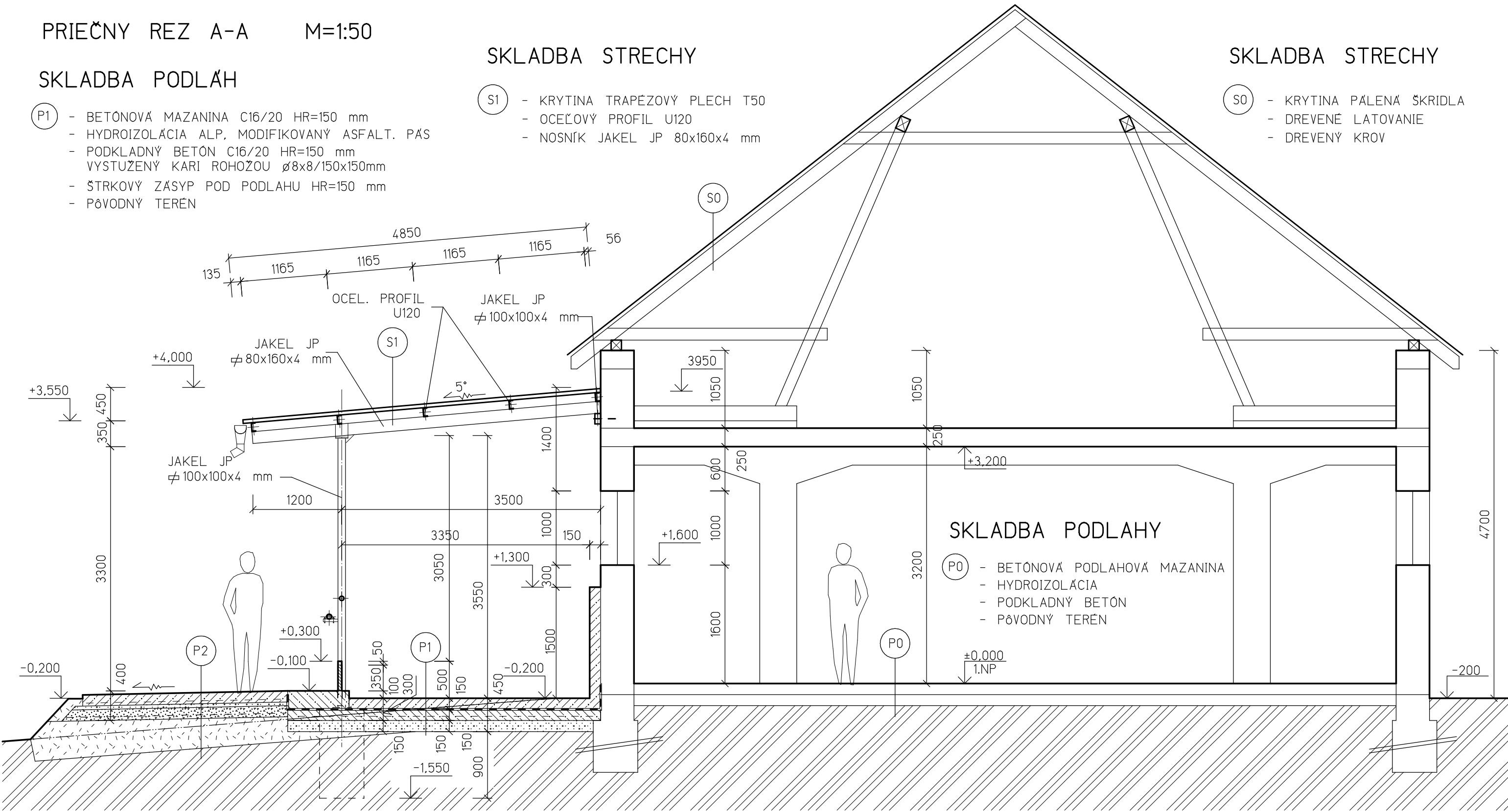
- (P1) - BETONOVÁ MAZANINA C16/20 HR=150 mm
- HYDROIZOLÁCIA ALP, MODIFIKOVANÝ ASFALT. PÁS
- PODKLADNÝ BETÓN C16/20 HR=150 mm
- VYSTUŽENÝ KARI ROHOŽOU Ø8x8/150x150mm
- ŠTRKOVÝ ZÁSYP POD PODLAHU HR=150 mm
- PÔVODNÝ TERÉN

SKLADBA STRECHY

- (S1) - KRYTINA TRAPÉZOVÝ PLECH T50
- OCEĽOVÝ PROFIL U120
- NOSNÍK JAKEL JP 80x160x4 mm

SKLADBA STRECHY

- (S0) - KRYTINA PALENÁ ŠKRIDLA
- DREVENÉ LATOVANIE
- DREVENÝ KROV



SKLADBA PODLAHY

- (P0) - BETONOVÁ PODLAHOVÁ MAZANINA
- HYDROIZOLÁCIA
- PODKLADNÝ BETÓN
- PÔVODNÝ TERÉN

- (P2) - DILATOVANÝ CESTNÝ BETÓN HR. 150 mm SO ZATRETÝM POVRCHOM
- VYSTUŽENÝ ZVAR. SIETOVINOU Ø 8mm, OKÁ 150x150mm
- KLINOVACIA VRSTVA (ŠTRK FR. 0-32) HR. 50 mm ZHUTNENÁ
- ŠTRKOVÝ NÁSYP (MAKADAM FR. 32-63) HR. 150 mm
- GEOMREŽA
- ZHUTNENÝ NÁSYP PLÁNE
- RASTLÝ TERÉN



PD v rozsahu pre stavebné povolenie.

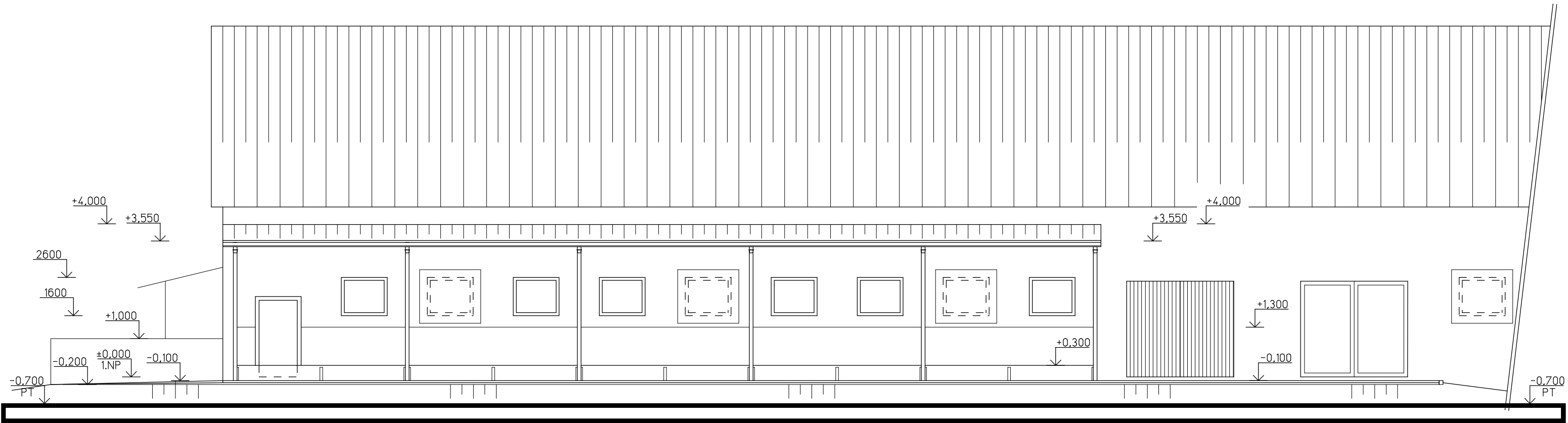
±0,000= podlaha maštale

NOVONAVRHNUTÝ STAV OBJEKTU

Zodp. projektant Ing.Sýkora	Vypracoval Ing.Matis	Kontroloval Ing.Sýkora	<b>Agro Alster s.r.o.</b> Za Kalváriou 86 080 01 PREŠOV		Časť PD: Stavebná
			Formát:	2xA4	
Investor: AGROZORAN s.r.o., Michaľany 154, okr.Trebišov			Dátum:	03.2023	Sada:
ObU: Michaľany	OU: Trebišov	Kraj: Košický	Stupeň:	DSP	
Stavba: REKONŠTRUKCIA USTAJNENIA MLADÉHO DOBYTKA			Č.zák.:  230301-HD		
Miesto: HOSPODÁRSKY DVOR MICHAĽANY					Diel: ASR
Objekt: 01 - USTAJNENIE MLADÉHO DOBYTKA					
Obsah výkř: PRIEČNY REZ A-A			Mierka: 1 : 50	Č.v.: A-2	



POHĽAD ZÁPADNÝ M=1:100



LEGENDA POVRCHOVÝCH ÚPRAV

- 1

FASÁDA - VÁPENNOCEMENTOVÁ OMIETKA  
STLPY - OCEĽOVÉ UZAVRETÉ PROFILY  
POŽĽABNICA - DREVENÉ FOSNE
- 2

KRYTINA - PÁLENÁ ŠKRIDLA  
- TRAPÉZOVÝ PLECH
- 3

VRATA - DREVENÉ, OCEĽOVÉ  
DVERE - DREVENÉ
- 4

OKNÁ - DREVENÉ, POLYKARBONATOVÉ DOSKY
- 5

KLAMPIARSKÉ VÝROBKY - POZINKOVANÝ PLECH

PD v rozsahu pre stavebné povolenie.

±0,000= podlaha maštale NOVONAVRHNUTÝ STAV OBJEKTU

Zodp. projektant Ing.Sýkora	Vypracoval Ing.Matis	Kontroloval Ing.Sýkora	<b>Agro Matis s.r.o.</b> Za Kalváriou 86 080 01 PREŠOV		Časť PD: Stavebná
			Formát:	2xA4	
Investor: AGROZORAN s.r.o., Michaľany 154, okr.Trebišov			Dátum:	03.2023	Sada:
ObU: Michaľany	OU: Trebišov	Kraj: Košický	Stupeň:	DSP	
Stavba: REKONŠTRUKCIA USTAJNENIA MLADÉHO DOBYTKA			Č.zák.: 230301-HD		
Miesto: HOSPODÁRSKY DVOR MICHAĽANY					Diel: ASR
Objekt: 01 - USTAJNENIE MLADÉHO DOBYTKA					
Obsah výkru: POHĽAD ZÁPADNÝ			Mierka: 1:100	Č.v.: A-3	