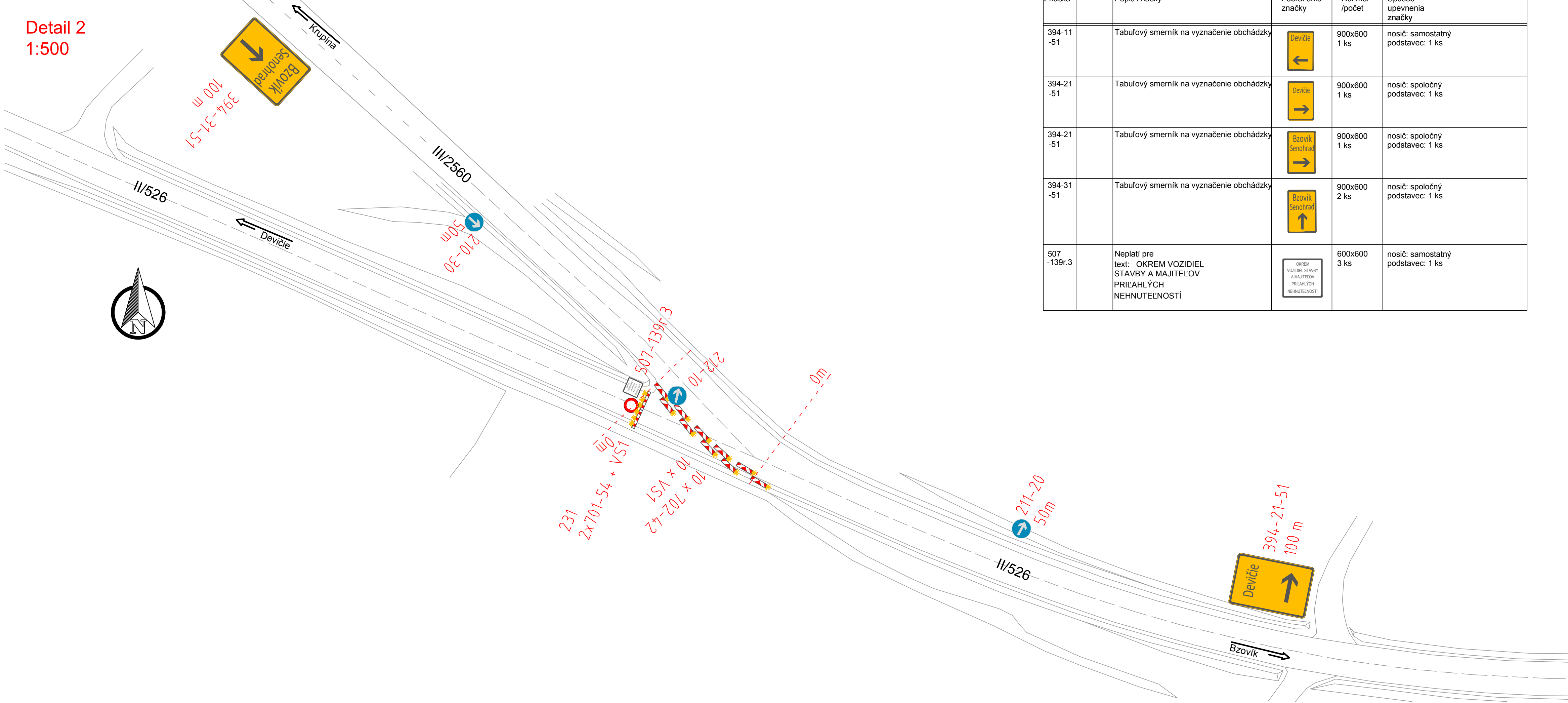


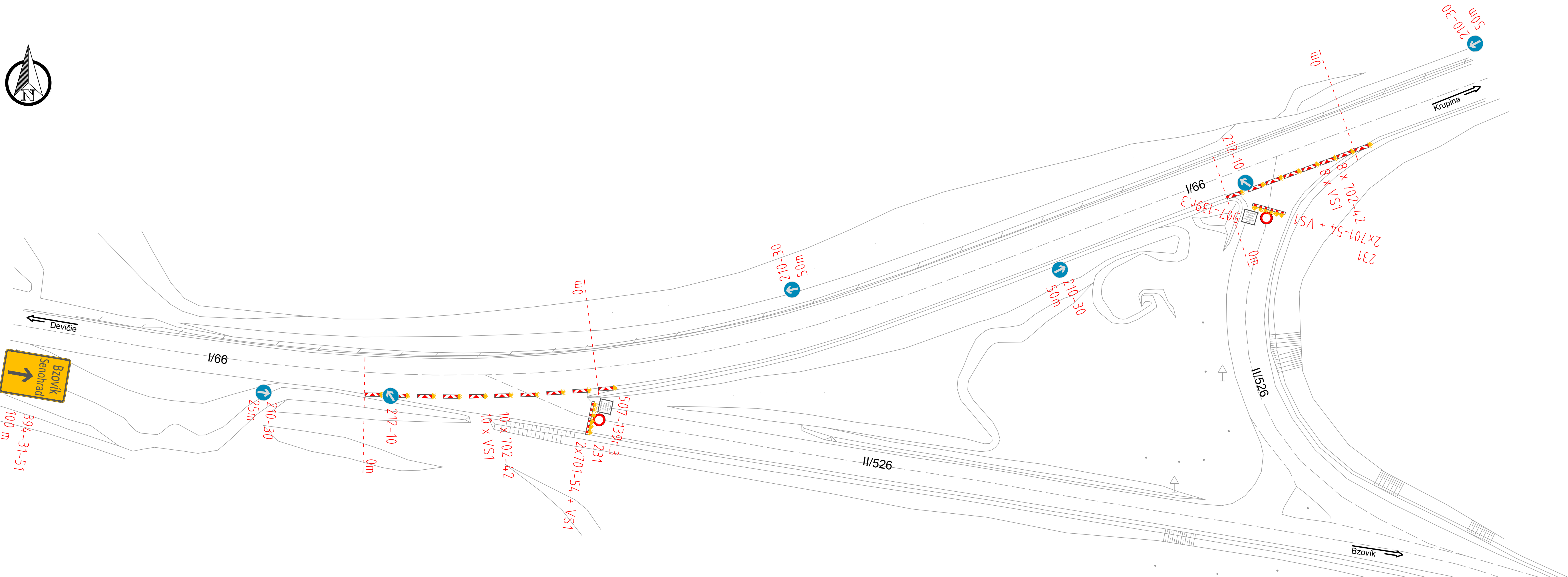
Detail 2  
1:500



Značka	Popis značky	Zobrazenie značky	Rozmer /počet	Spôsob upevnenia značky
394-11-51	Tabuľový smerník na vyznačenie obchádzky		900x600 1 ks	nosič: samostatný podstavec: 1 ks
394-21-51	Tabuľový smerník na vyznačenie obchádzky		900x600 1 ks	nosič: spoločný podstavec: 1 ks
394-21-51	Tabuľový smerník na vyznačenie obchádzky		900x600 1 ks	nosič: spoločný podstavec: 1 ks
394-31-51	Tabuľový smerník na vyznačenie obchádzky		900x600 2 ks	nosič: spoločný podstavec: 1 ks
507-139r.3	Neplatí pre text: OKREM VOZIDIEL STAVBY A MAJITELOV PRÍLAHLÝCH NEHNUTELNOSTÍ		600x600 3 ks	nosič: samostatný podstavec: 1 ks

Značka	Popis značky	Zobrazenie značky	Rozmer /počet	Spôsob upevnenia značky
101	Nebezpečenstvo		900 3 ks	nosič: samostatný podstavec: 1 ks
392-50	Uzávierková predzvešť		1600x1200 1 ks	nosič: dvojica podstavec: 2x3 ks
395-50	Uzávierková predzvešť		1600x1200 1 ks	nosič: dvojica podstavec: 2x3 ks
253-70	Najvyššia povolená rýchlosť ( 70km/h) text: 70		600 4 ks	nosič: samostatný podstavec: 1 ks
231	Zákaz vjazdu pre všetky vozidlá		600 3 ks	nosič: samostatný podstavec: 1 ks
212-10	Prikázaný smer obchádzania ( vľavo)		600 3 ks	nosič: samostatný podstavec: 1 ks
210-30	Prikázaný smer jazdy (priamo)		600 5 ks	nosič: samostatný podstavec: 1 ks
211-20	Prikázaný smer odbočenia ( tu vpravo)		600 1 ks	nosič: samostatný podstavec: 1 ks
VS1 702-42	Výstražné svetlo typu L8H Smerovacia doska (ľavá/pravá)		28 ks 250x1000 28 ks	svetlo na každej doske
VS1 701-54	Výstražné svetlo typu L8H Zábrana na označenie uzávierky		6x3 ks 1600x250 3x2 ks	nosič: dvojica podstavec: 2x2 ks

Detail 1  
1:500



LEGENDA:

- úsek cesty v úplnej uzávere
- obchádzková trasa
- hranica okresov

SÚRADNICOVÝ SYSTÉM S-JTSK v realizácii JTSK  
VÝŠKOVÝ SYSTÉM BALT PO VYROVNAVANÍ

Zodpovedný projektant	Ing. Zuzana Podolíková	
GENERÁLNY PROJEKTANT		
Zákazové číslo	1915	



Zodpovedný projektant objektu:	Ing. Marek Balík	
Navrhovateľ - vypracoval:	Ing. Marek Balík	
Kontroloval:	Ing. Zuzana Podolíková	
Prj	Banskobystrický	Krupina
Investor - stavebník	Banskobystrický samosprávny kraj	Nám. SNP 23 974 01 Banská Bystrica
Stavba	Rekonštrukcia ciest a mostov II/526 Devičie - Senohrad a II/527 Dobrá Níva - Senohrad I. etapa - úsek v rámci okresu Krupina Časť C: Cesta II/526 od ckm 6,291 po koniec úseku v ckm 16,108 Návrh: KA-526.04 Cesta II/526 v km 0,000 - 16,108 - dop. opatrenia a značenie počas výstavby KA-526.04/C Cesta II/526 v km 6,291 - 16,108 - dop. opatrenia a značenie počas výstavby	
Návrh prílohy:	Uzávierka a obchádzková trasa	
Žiadovateľ	Ing. Ján Tóth	DSPRS
Shopen - účel:	1915	
Zákazové číslo	10/2020	
Pažet AA:	7x4A	
Mierka:	120000, 1500	
Číslo 50:	KA-526.04/C	
Príloha:	2	