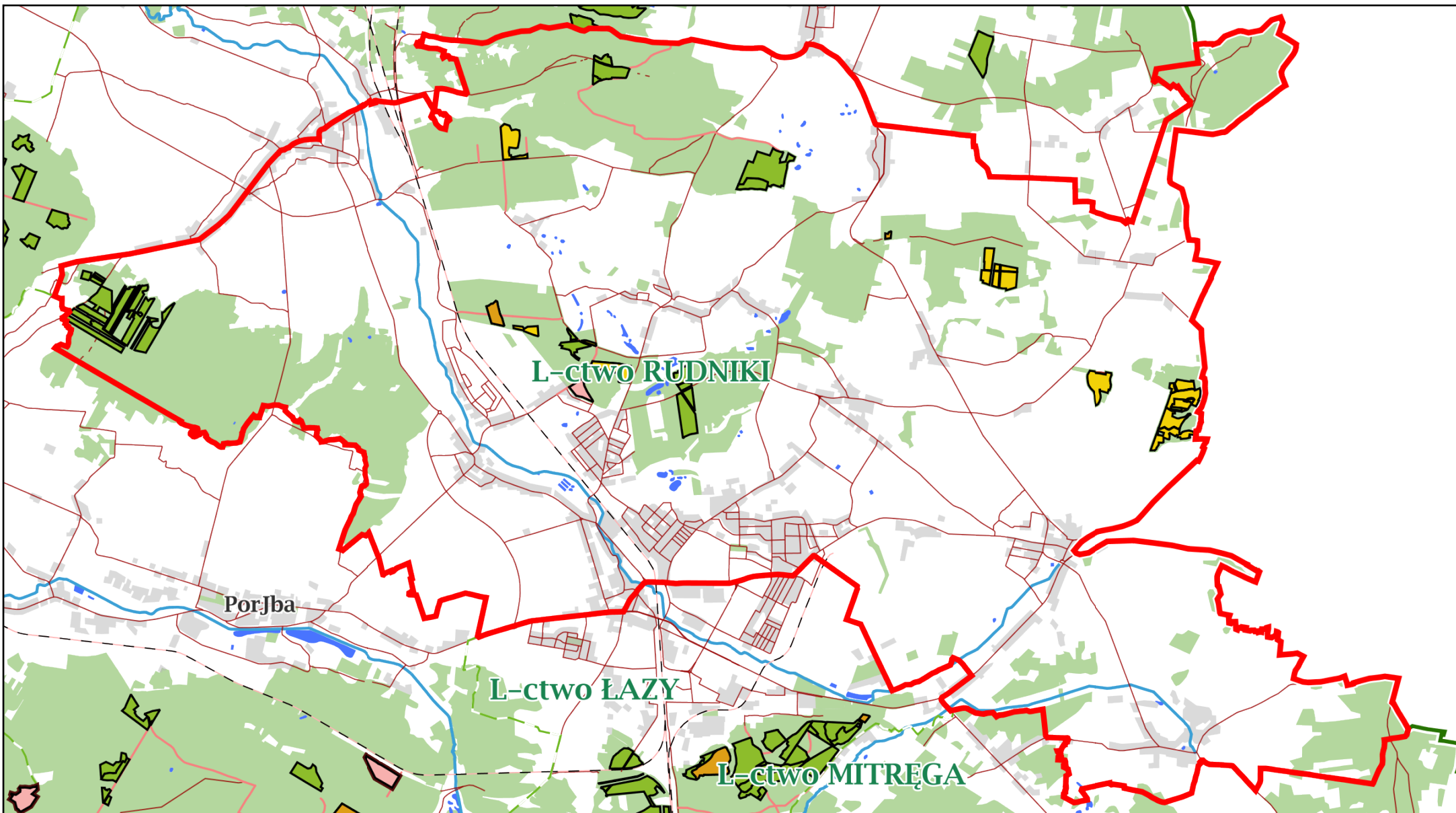


# PAKIET III



Załącznik nr 2.3.1. –  
 charakterystyka leśnictwa  
 w zakresie pozyskania  
 Nadleśnictwo Siewierz  
 Leśnictwo RUDNIKI  
 Stan na 17-10-2024

Skala 1:63861  
 0 0.5 1 km



- |                                  |         |                 |
|----------------------------------|---------|-----------------|
| uprz., negat.,<br>kłesk., sanit. | III     | TWP/TWN         |
| inne uprz.                       | II      | CP-P            |
| V                                | I       | Droga publiczna |
| IV                               | CSS     | Droga ppoż.     |
|                                  | TPP/TPN | Oddziały        |

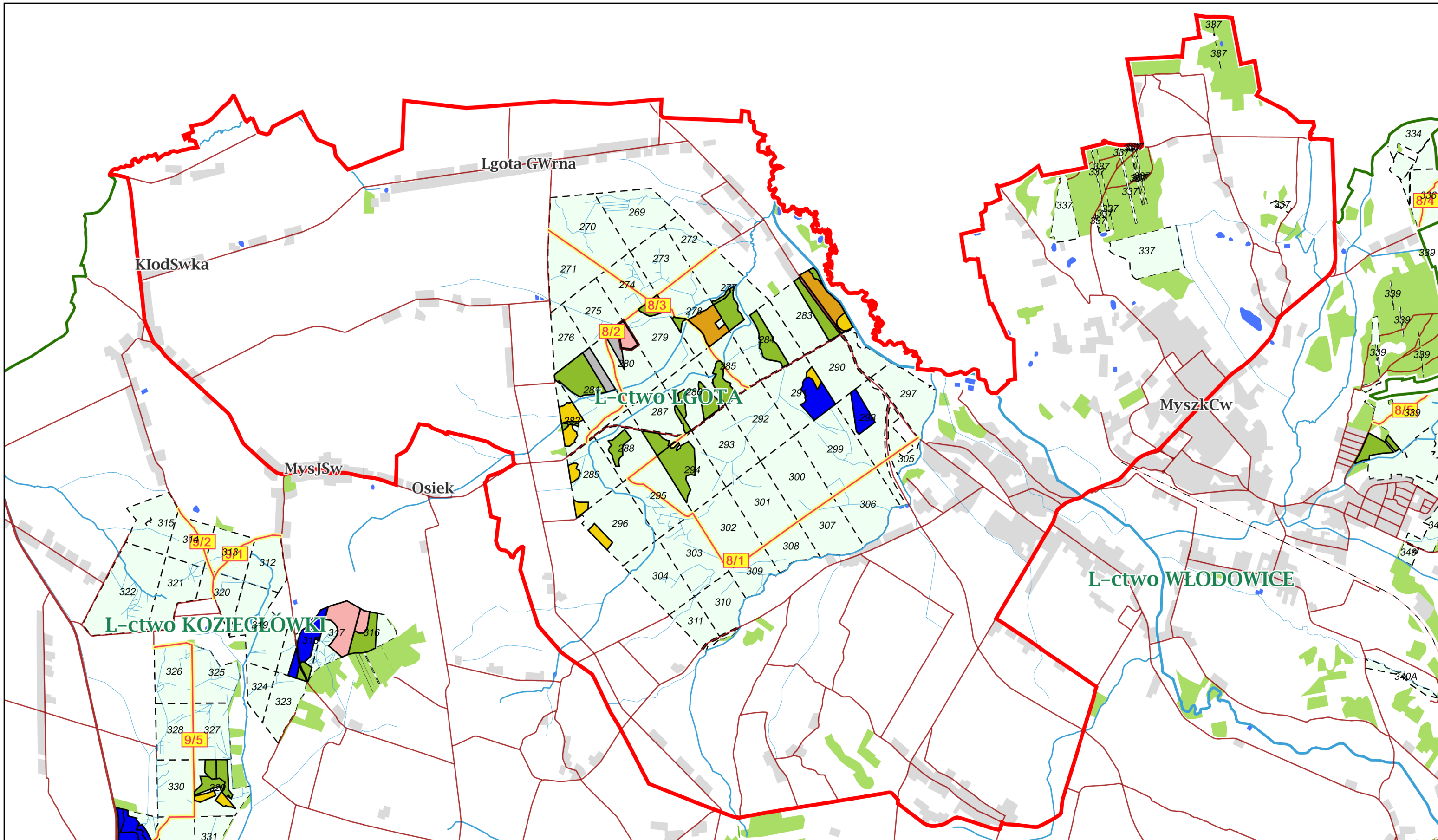
Legenda:

- |                   |
|-------------------|
| Leśnictwa         |
| Leśnictwo RUDNIKI |
| Nadleśnictwa      |

# Charakterystyka leśnictwa w zakresie pozyskania drewna

## Leśnictwo RUDNIKI

Udział (m3) drewna iglastego [%]	61	%
Udział (m3) drewna optymalnego do pozyskania w technologii maszynowej [%]	28	%
Udział (m3) rębni pierwszych w cięciach rębnych ogółem [%]	69	%
Udział (m3) drewna pozyskiwanego z pozycji ze współczynnikiem > 1 [%]	0,0	%
Udział (m3) drewna zerwanego ze współczynnikiem > 1 [%]	0,0	%
Udział (m3) drewna kłodowanego (WK) iglastego w drewnie W iglastym [%]	68	%
Udział (m3) S2 krótkiego (poniżej 1,5 mb) w S2 [%]	1,2	%



Załącznik nr 2.3.1. –  
 charakterystyka leśnictwa  
 w zakresie pozyskania  
 Nadleśnictwo Siewierz  
 Leśnictwo LGOTA  
 Stan na 17-10-2024

Skala 1:35516  
 0 250500 m

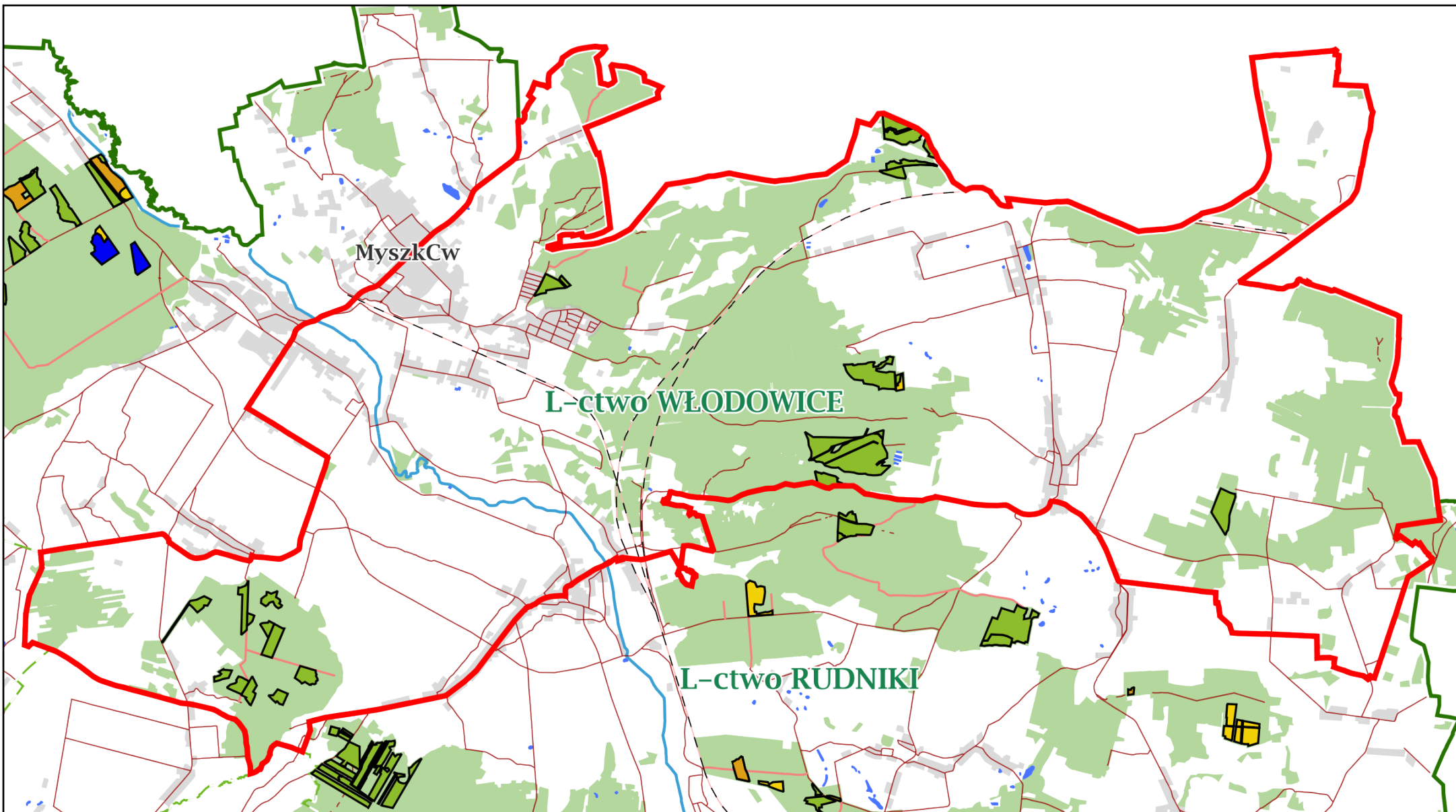


- Legenda:
- |                                  |         |                    |                    |
|----------------------------------|---------|--------------------|--------------------|
| uprz., negat.,<br>kłęsk., sanit. | II      | CP-P               | Leśnictwo<br>LGOTA |
| inne uprz.                       | I       | Droga<br>publiczna | Nadleśnictwa       |
| V                                | CSS     | Droga ppoż.        |                    |
| IV                               | TPP/TPN | Oddziały           |                    |
| III                              | TWP/TWN | Leśnictwa          |                    |

## Charakterystyka leśnictwa w zakresie pozyskania drewna

## Leśnictwo LGOTA

Udział (m3) drewna iglastego [%]	72	%
Udział (m3) drewna optymalnego do pozyskania w technologii maszynowej [%]	58	%
Udział (m3) rębni pierwszych w cięciach rębnych ogółem [%]	60	%
Udział (m3) drewna pozyskiwanego z pozycji ze współczynnikiem > 1 [%]	2,7	%
Udział (m3) drewna zerwanego ze współczynnikiem > 1 [%]	12	%
Udział (m3) drewna kłodowanego (WK) iglastego w drewnie W iglastym [%]	65	%
Udział (m3) S2 krótkiego (poniżej 1,5 mb) w S2 [%]	0,0	%



Załącznik nr 2.3.1. –  
 charakterystyka leśnictwa  
 w zakresie pozyskania  
 Nadleśnictwo Siewierz  
 Leśnictwo WŁODOWICE  
 Stan na 17-10-2024

Skala 1:64298  
 0 0.5 1 km

- uprz., negat.,  
kłęsk., sanit.
- inne uprz.
- V
- IV

- III
- II
- I
- CSS
- TPP/TPN

- TWP/TWN
- CP-P
- Droga publiczna
- Droga ppoż.
- Oddziały

Legenda:

- Leśnictwa
- Leśnictwo  
WŁODOWICE
- Nadleśnictwa

# Charakterystyka leśnictwa w zakresie pozyskania drewna

Leśnictwo WŁODOWICE

Udział (m3) drewna iglastego [%]	72	%
Udział (m3) drewna optymalnego do pozyskania w technologii maszynowej [%]	30	%
Udział (m3) rębni pierwszych w cięciach rębnych ogółem [%]	0,0	%
Udział (m3) drewna pozyskiwanego z pozycji ze współczynnikiem > 1 [%]	0,0	%
Udział (m3) drewna zerwanego ze współczynnikiem > 1 [%]	0,0	%
Udział (m3) drewna kłodowanego (WK) iglastego w drewnie W iglastym [%]	91	%
Udział (m3) S2 krótkiego (poniżej 1,5 mb) w S2 [%]	0,0	%