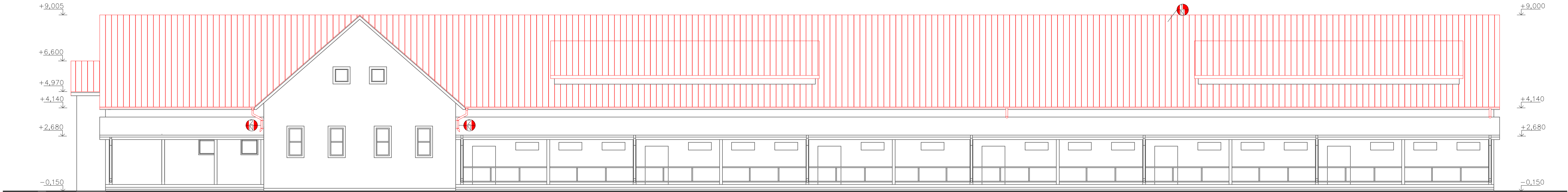
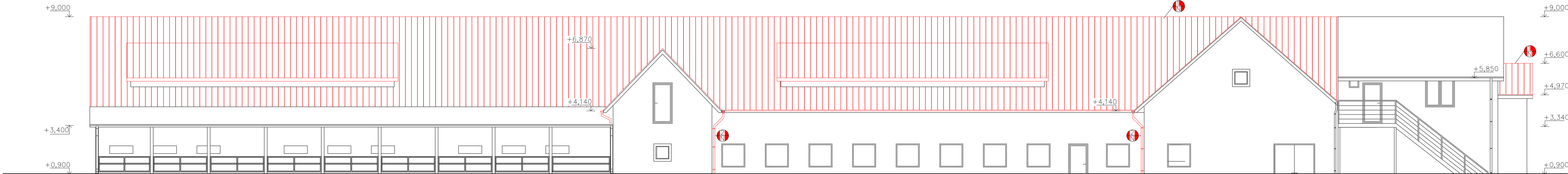



POHLAD VÝCHODNÝ




POHLAD ZÁPADNÝ




LEGENDA MIATERIÁLOV

 - STREŠNÁ PLECHOVÁ KRYTINA

VYSVETLÍVKY

 - NOVOVYBUDOVANÉ KONŠTRUKCIE

 - NOVÁ STREŠNÁ KRYTINA- TRAPEZOVÁ POZINK FAREBNÝ
VÝŠKA PROFILU 50mm

 - NOVÝ STREŠNÝ ODVODNOVACÍ SYSTÉM

POZNÁMKY

- OBJEKT BUDE ZABEZPEČENÁ PROTI ATMOSFERICKÝM VÝBOJOM ,BLESKOM
- PRI POKLÁDKE STREŠNEJ KRYTINY JE NUTNÉ POUŽIŤ PROTISNEHOVÝ SYSTÉM URČENÝ PRE KONKRÉTNY DRUH KRYTINY A SKLON STRECHY
- PRI OSADENÍM PRVKOV ZAMERAŤ SKUTKOVÉ ROZMERY
- VŠETKY DREVENÉ PRVKY DOPORUČUJEME PO ZMONTOVANÍ NAPUSTIŤ OCHRANNÝM PRÍPRAVKOM NAPR. 2x FUNGICÍDNYM BEZFAREBNÝM OCHRANNÝM NÁTEROM PRÍPRAVKU " PREGNOLIT D "

UT=PT= 240 m n.m
±0,000= 240,15 m n.m

VED. PROJ.		KRESLIL	VYPRACOVAL	KONTROL.	<i>Ing.Barnabáš Máté</i> <i>autorizovaný stavebný</i> <i>inžinier licencia</i> <i>č. 3349*A*1</i> <i>Trhové nám. 6</i> <i>97901 Rim.Sobota</i>
ING. T. MÁTÉ		ING. B BOZÓ	ING. T. MÁTÉ	ING. B. MÁTÉ	
INVESTOR: AGRO - DERBY , spol. s r.o Vyšné Valice , č.208, PSČ 982 52 SR					
KRAVÍN K1 REKONŠTRUKCIA STRECHY					
MIESTO STAVBY: Vyšné Valice - 1218, 1214/1					DÁTUM4/2021
POHLADY- NOVÉ KONŠTRUKCIE					STUPEŇP
					Č. VÝKR.6