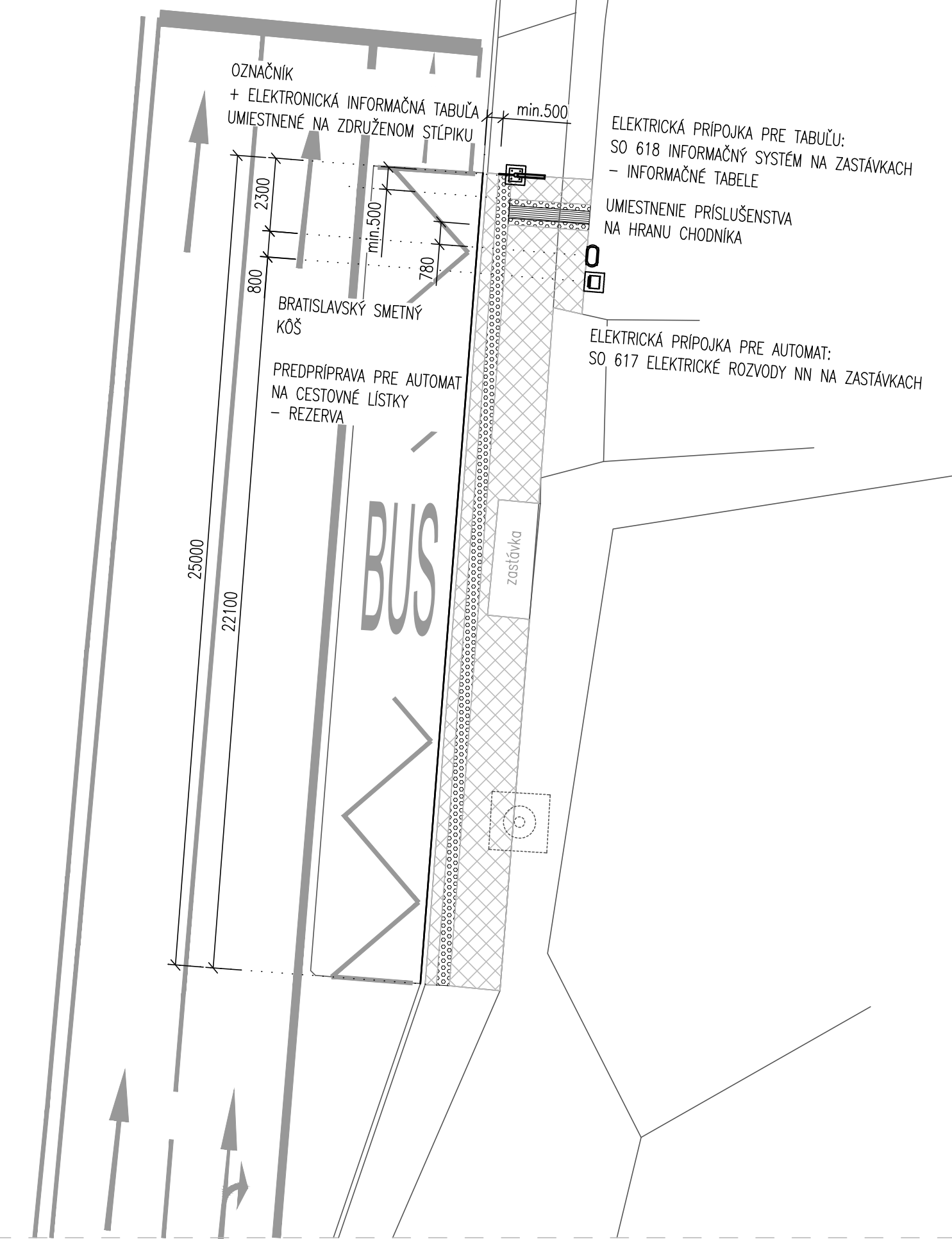


PŌDORYS

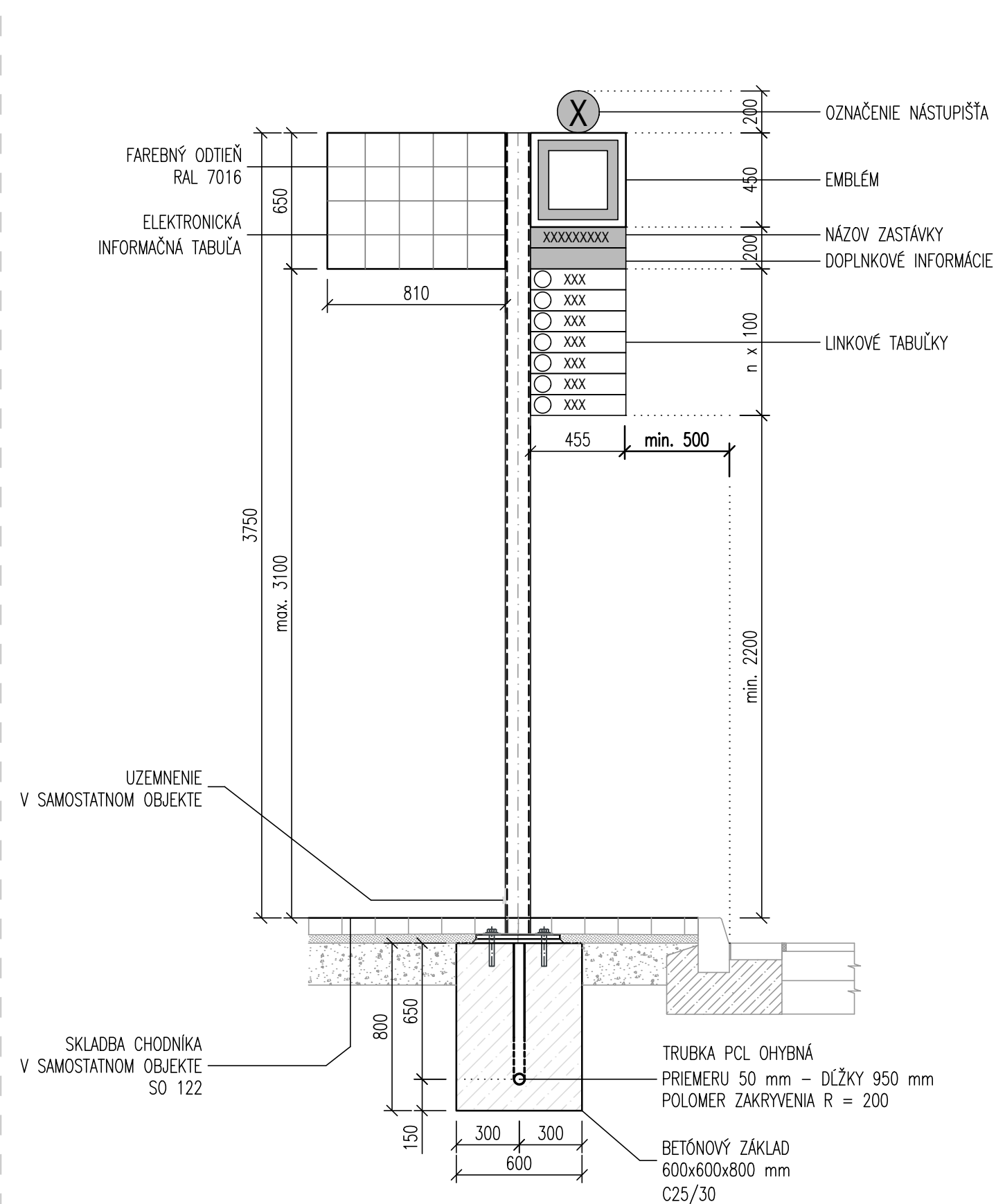
1:150  
ZASTAVKA A: HABÁNSKY MLYN – SMER SUCHÝ MLYN



POZDĹŽNY POHĽAD

1:25  
OZNAČNÍK + ELEKTRONICKÁ INFORMAČNÁ TABUĽA

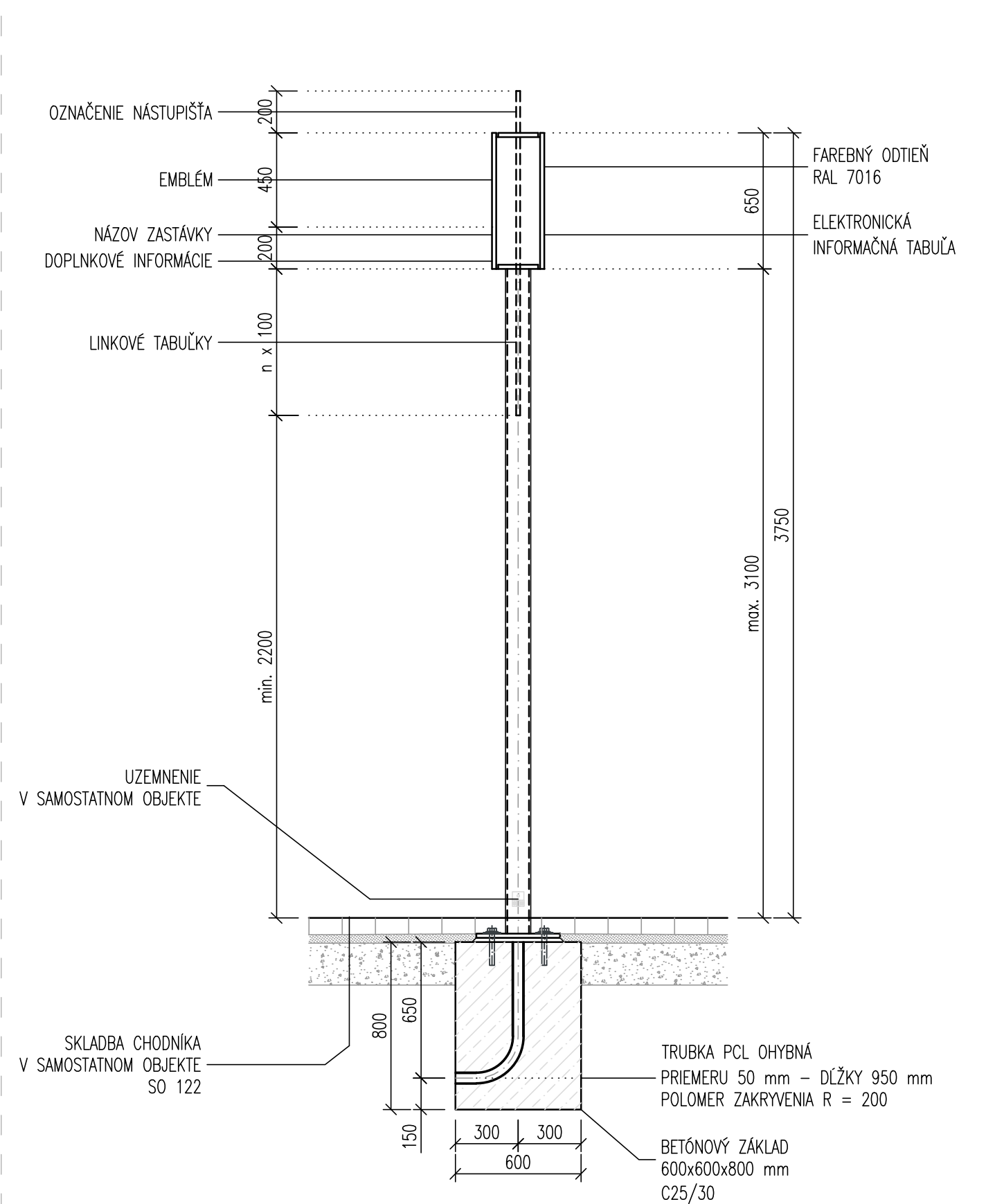
typ O: upevnenie na združenom stĺpiku označníka zastávky a stĺpiku EIT (kotvenie na samostatný stĺpik)  
typ EIT2,5/8: obojstranná tabuľa – 810 x 650 x 250 mm



PRIEČNY POHĽAD

1:25  
OZNAČNÍK + ELEKTRONICKÁ INFORMAČNÁ TABUĽA

typ O: upevnenie na združenom stĺpiku označníka zastávky a stĺpiku EIT (kotvenie na samostatný stĺpik)  
typ EIT2,5/8: obojstranná tabuľa – 810 x 650 x 250 mm



OZNAČENIE POUŽITÝCH MATERIÁLOV

TYP KONŠTRUKCIE	MATERIÁL
ZÁKLADOVÁ PÁTKA	STN EN 206+A2 – C25/30 – XC2, XF3 – Cl 0,20 – Dmax16–S4
POZNÁMKA : PRE HODNOTY MODULOV PRUŽNOSTI JEDNOTLIVÝCH PEVNOSTNÝCH TRIED BETÓNOV, SA SPLŇA USTANOVENIA V ZMYSLE STN EN 1992–1–1 (ČL 3.1.3, TAB. 3.1).	

POZNÁMKY:

1. PRED ZAHAJENÍM STAVEBNÝCH PRÁC NA VLASTNOM OBJEKTE JE NUTNÉ VYTÝČIŤ A OCHRANIŤ ALEBO PRELOŽIŤ VŠETKY KOLÍZNE STAVAJÚCE ČI V PREDSTIHU PRELOŽENÉ NOVÉ INŽENIERSKÉ SIETE V ROZSAHU STAVEBNÝCH PRÁC.
2. VŠETKY INŽINIERSKÉ SIETE, ICH PRELOŽKY ČI CHRÁNIČKY AKO I SÚVISIACE OBJEKTY SÚ UVEDENÉ V KOORDINAČNOM VÝKRESE STAVBY.

BRATISLAVSKÝ SMETNÝ KOŠ

– BRATISLAVSKÝ SMETNÝ KOŠ JE CERTIFIKOVANÝ VÝROBOK. TENTO PRVOK VYBAVENIA JE PREDMETOM VÝROBNO TECHNICKÉJ DOKUMENTÁCIE. PRVOK SA OSADÍ DO MONOLITICKEJ BETÓNovej PÁTKY ROZMEROV 550 x 350 x 350 mm. KOTVENIE PRVKU JE CERTIFIKOVANÝ SYSTÉM KOTVENIA KONŠTRUKCIE DO BETÓNU POMOCOU CHEMICKÝCH KOTIEV.

PREDPRÍPRAVA PRE AUTOMAT NA LÍSTKY – REZERVA

– NA ZASTÁVKE MÔŽE BYŤ V BUDÚCNOSTI UMIESTNENÝ KLASICKÝ AUTOMAT NA CESTOVNÉ LÍSTKY. PRETO JE REALIZOVANÁ MONOLITICKÁ BETÓNOVÁ PÁTKA ROZMEROV 600 x 600 x 600 mm. V PÁTKE SA NACHÁDZA CHRÁNIČKA: TRUBKA PCL OHYBNÁ PRIEMERU 50 mm – DĹŽKY 750 mm, POLOMER ZAKRYVENIA R = 200; PRE SO 617 NN KABEL CYKY–J AKO I PRÍPADNÁ CHRÁNIČKA PRE UZEMŇOVACÍ DRÔT.

OZNAČNÍK + ELEKTRONICKÁ INFORMAČNÁ TABUĽA

OZNAČNÍK S TABUĽOU SÚ CERTIFIKOVANÉ VÝROBKÝ. TENTO PRVOK VYBAVENIA JE PREDMETOM VÝROBNO TECHNICKÉJ DOKUMENTÁCIE. VÝROBOK MUSÍ SPLŇAŤ TECHNICKÚ ŠPECIFIKÁCIU EIT A TPŠ IDS BK, KTORÁ JE SÚČASŤOU SÚHRNNEJ SPRÁVY AKO PRÍLOHA. PRVOK SA OSADÍ DO MONOLITICKEJ BETÓNovej PÁTKY ROZMEROV 600 x 600 x 800 mm. V PÁTKE SA NACHÁDZA CHRÁNIČKA: TRUBKA PCL OHYBNÁ PRIEMERU 50 mm – DĹŽKY 950 mm, POLOMER ZAKRYVENIA R = 200; PRE SO 618 NN KABEL CYKY–J. KOTVENIE PRVKU JE CERTIFIKOVANÝ SYSTÉM KOTVENIA KONŠTRUKCIE DO BETÓNU POMOCOU CHEMICKÝCH KOTIEV; STATICKÉ POSÚDENIE JE SÚČASŤOU TOHTO CERTIFIKOVANÉHO VÝROBKU. KONŠTRUKCIA STĚPKA MUSÍ SPLŇAŤ POŽIADAVKY NA STATICKÚ BEZPEČNOSŤ PODĽA STN EN 1993 + NA AKO I PODĽA STN EN 1999 + NA; TOTO POSÚDENIE JE SÚČASŤOU TOHTO CERTIFIKOVANÉHO VÝROBKU.

– VŠETKY PRVKY DROBNEJ ARCHITEKTÚRY SÚ CERTIFIKOVANÉ VÝROBKÝ. TIETO VÝROBKÝ VYBAVENIA SÚ PREDMETOM VÝROBNO TECHNICKÉJ DOKUMENTÁCIE!

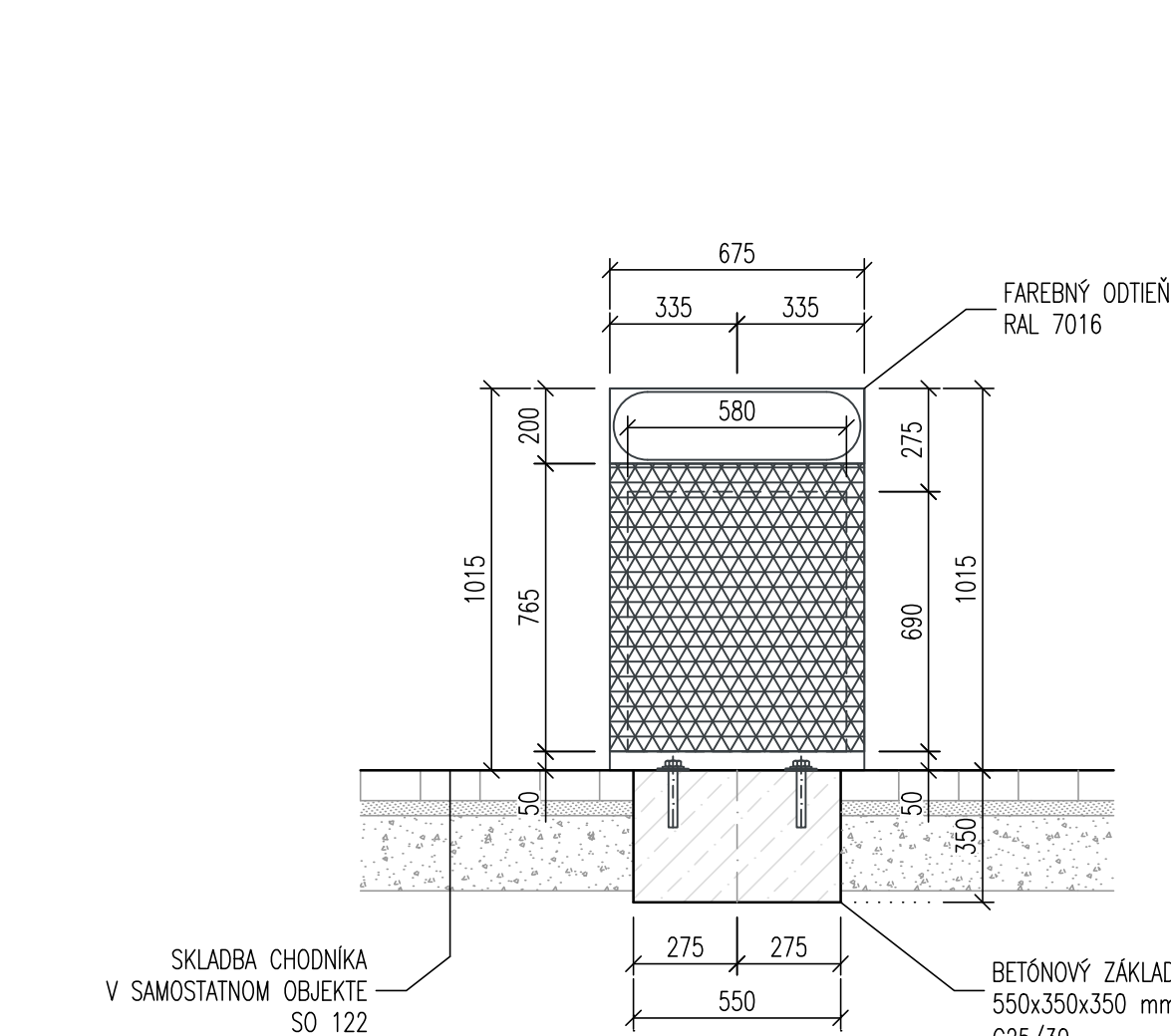
VYTÝČOVACIE BODY:

UMIESTNENIE DROBNEJ ARCHITEKTÚRY JE ZREJMÉ Z PŌDORYSU. PRE ORIENTÁCIU SA UDÁVAJÚ I ORIENTAČNÉ VYTÝČOVACIE BODY STREDOV ZÁKLADOV TÝCHTO PRVKOV:

AUTOMAT: X = 575823.798 Y = 1278398.067  
KOŠ: X = 575823.860 Y = 1278397.260  
EIT: X = 575826.231 Y = 1278394.751

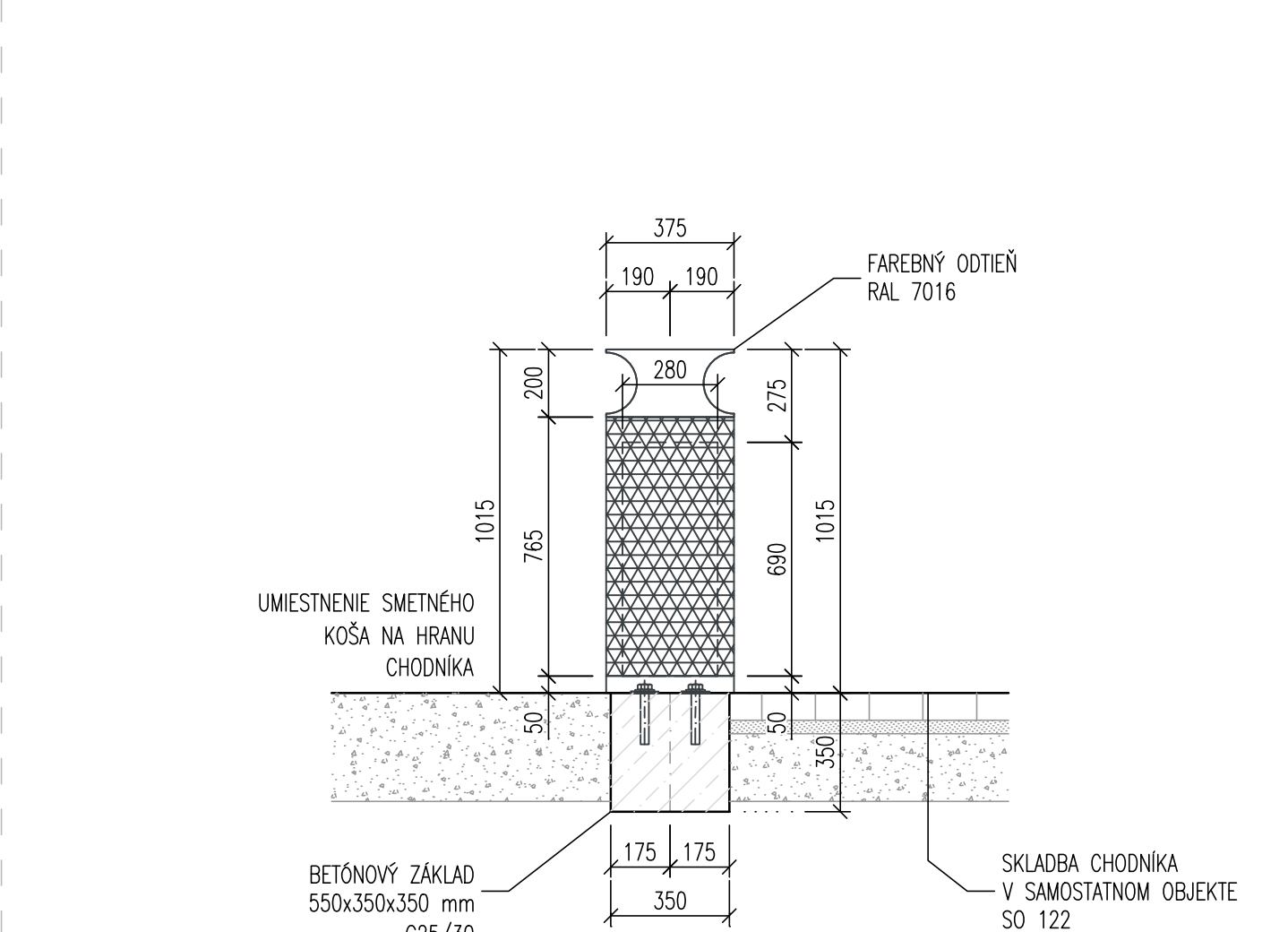
POZDĹŽNY POHĽAD

1:20  
BRATISLAVSKÝ SMETNÝ KOŠ



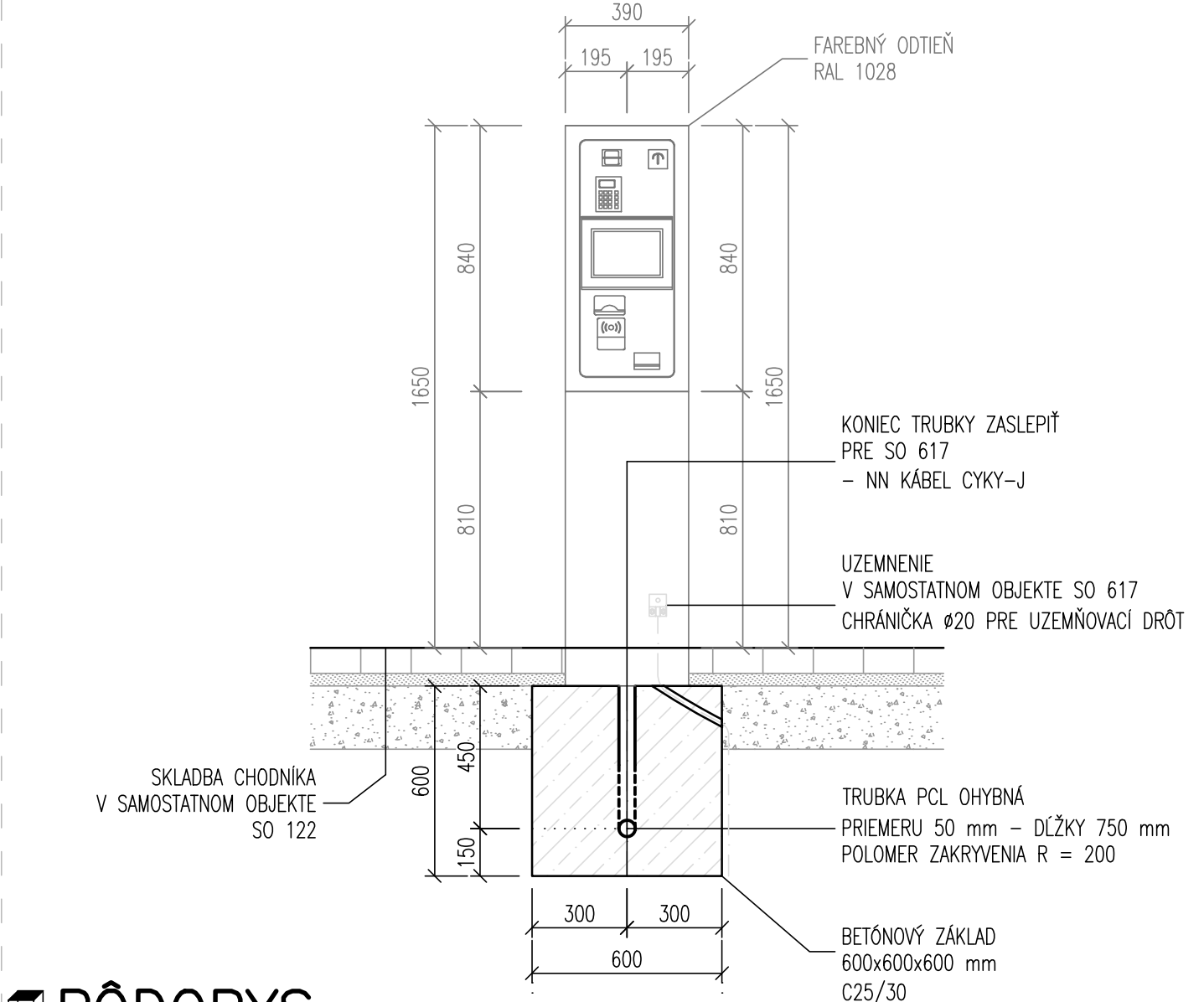
PRIEČNY POHĽAD

1:20  
BRATISLAVSKÝ SMETNÝ KOŠ



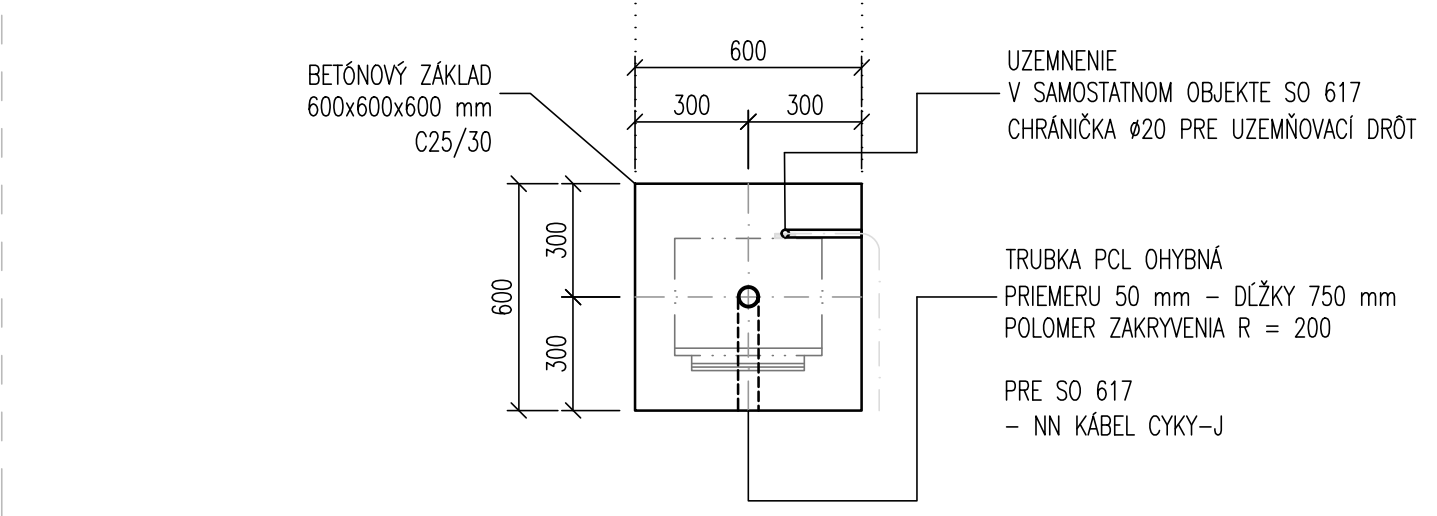
POZDĹŽNY POHĽAD

1:20  
PREDPRÍPRAVA PRE AUTOMAT NA LÍSTKY – REZERVA



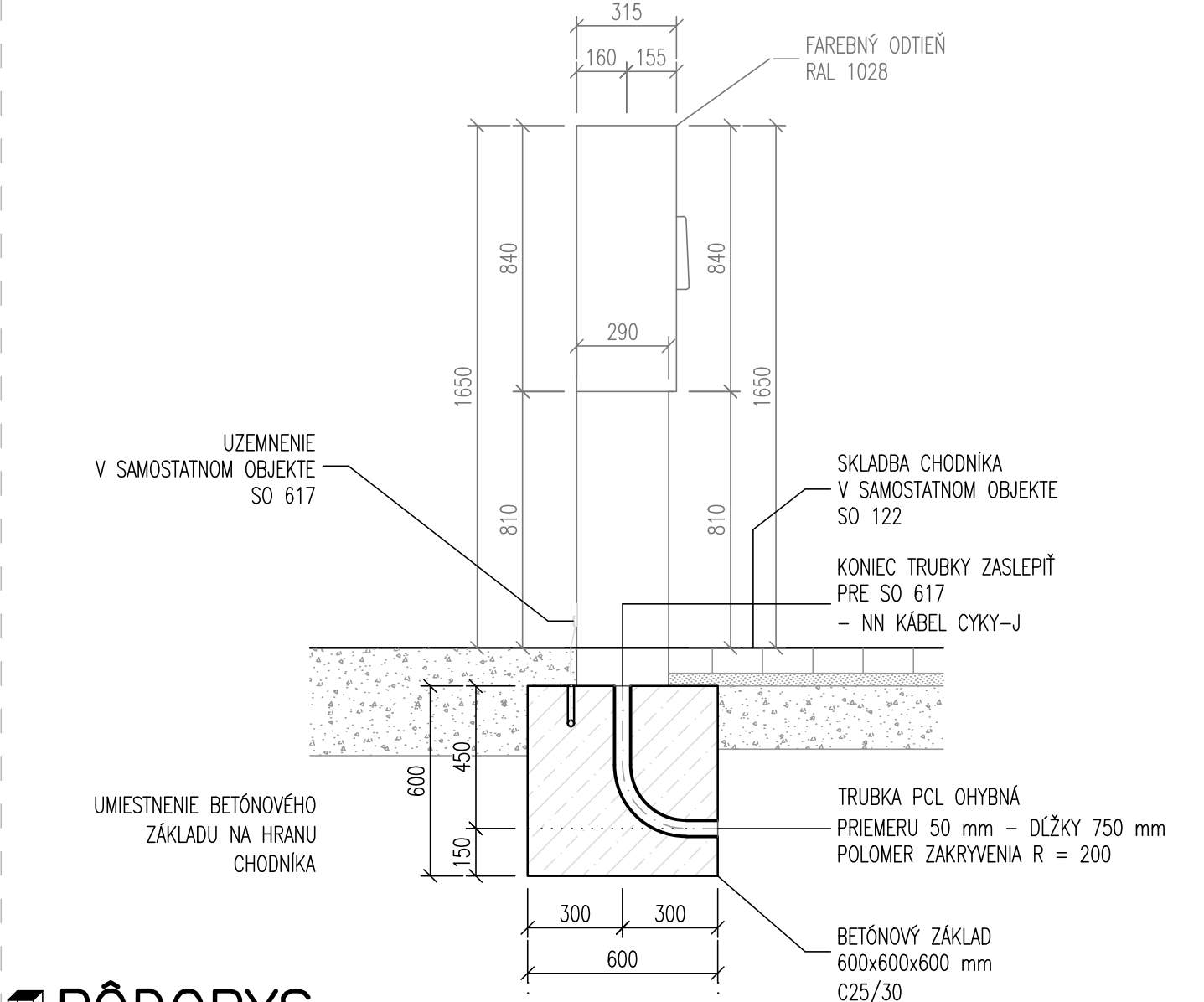
PŌDORYS

1:20  
ZAKLADANIE: 1x PÁTKA – Š x D x HĽBKA (600x600x600 mm)



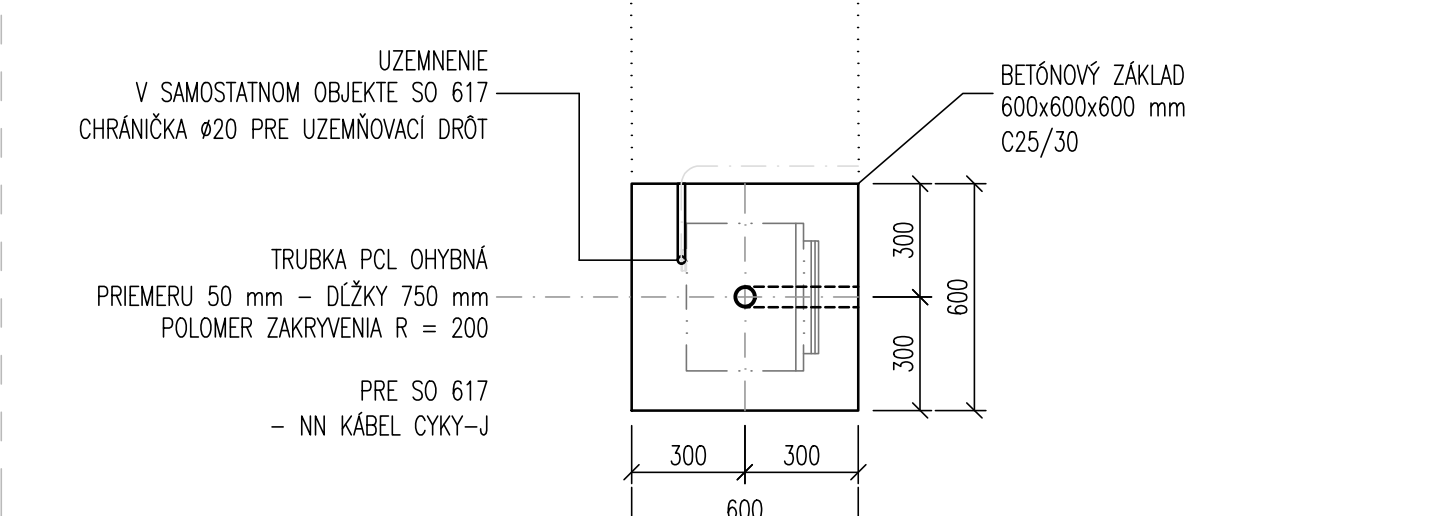
PRIEČNY POHĽAD

1:20  
PREDPRÍPRAVA PRE AUTOMAT NA LÍSTKY – REZERVA



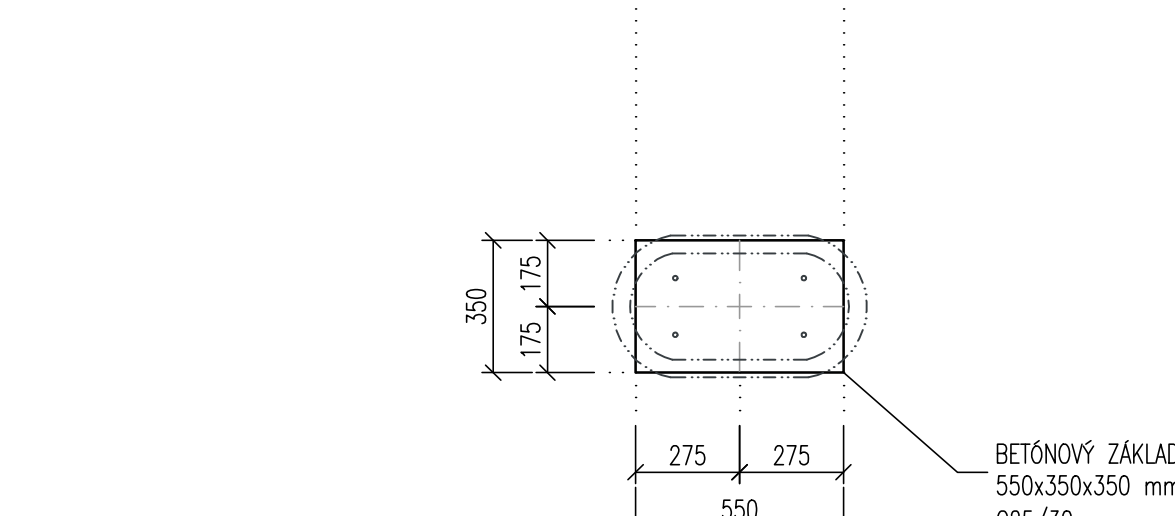
PŌDORYS

1:20  
ZAKLADANIE: 1x PÁTKA – Š x D x HĽBKA (600x600x600 mm)



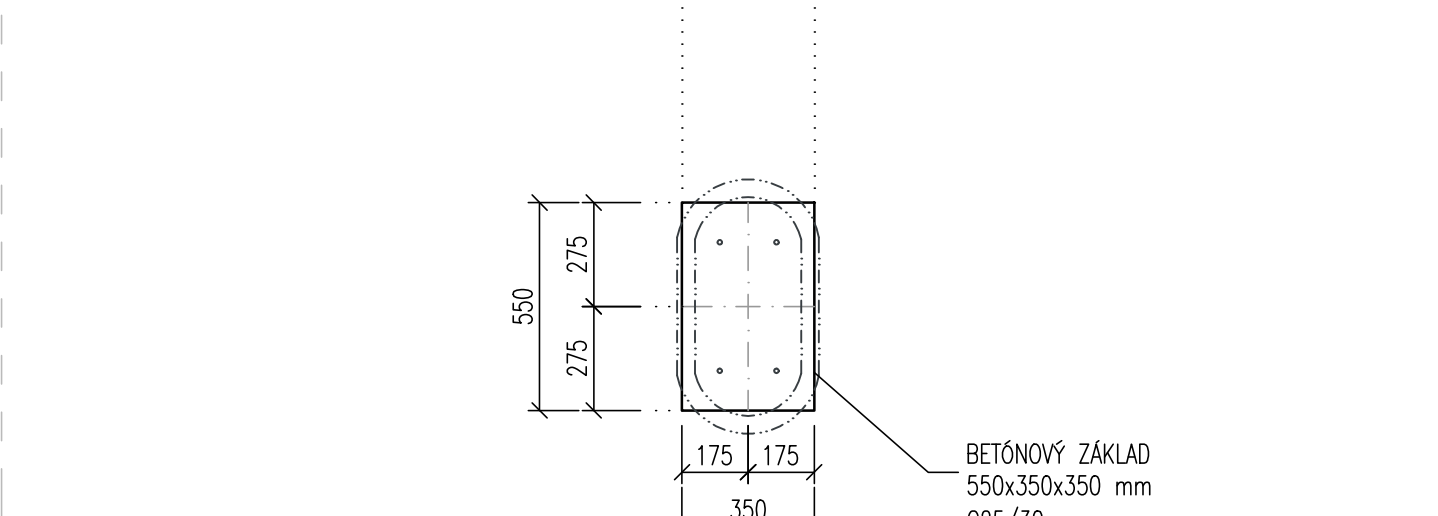
PŌDORYS

1:20  
ZAKLADANIE: 1x PÁTKA – Š x D x HĽBKA (550x350x350 mm)



PŌDORYS

1:20  
ZAKLADANIE: 1x PÁTKA – Š x D x HĽBKA (550x350x350 mm)



EURÓPSKA ÚNIA  
Kohézny fond  
OP Integrovaná infraštruktúra 2014 – 2020

MINISTERSTVO  
DOPRAVY  
SLOVENSKEJ REPUBLIKY

# E

# SO 302

SÚRADNICOVÝ SYSTÉM: S–JTSK v realizácii JTSK

VÝSKOVÝ SYSTÉM: BpV

NÁZOV STAVBY <b>Trolejbusové trate v Bratislave, Nová trolejbusová trať Patrónka - Riviera</b>			
STAVEBNÍK <b>BRATISLAVA</b>	Hlavné mesto Slovenskej republiky Bratislava Primaciálne námestie č.1, 814 99 Bratislava		
OBJEDNÁVATEĽ <b>DOPRAVNÝ PODNIK BRATISLAVA</b>	Dopravný podnik Bratislava, a.s. Olejkárska č.1, 814 52 Bratislava		
PROJEKTANT <b>DOPRAVOPROJEKT</b>	DOPRAVOPROJEKT, a.s. Kominárska 141/2,4 832 03 Bratislava – mestská časť Nové Mesto		PODPIS <i>Rodigera</i>
PROJEKTANT OBJEKTU <b>DOPRAVOPROJEKT</b>	DOPRAVOPROJEKT, a.s., divízia Bratislava I, Kominárska 141/2,4, 832 03 Bratislava		
HAJNÝ INŽINIER PROJEKTU	Ing. Miroslav KODÁČIK		
HAJNÝ INŽINIER PROJEKTU	Ing. Miroslav KODÁČIK		
KONTROLNÝ	Ing. Miroslav KODÁČIK		
IDENTIFIKAČNÉ ČÍSLO PRÍLOHY	TPRB-095-C-E000-3000-003-X		
VPRAV: BRATISLAVSKÝ KATASTRÁLNE ÚZEMIE: Karlova Ves, Staré Mesto	OPRES: Bratislava I, MČ – Staré Mesto Bratislava IV, MČ – Karlova Ves	DATAUM 12.02.24	
NÁZOV ČASTI	ZARIADENIA ZASTÁVOK TROLEJBUSOVEJ TRATE ZASTÁVKA A – DROBNÁ ARCHITEKTÚRA HABÁNSKY MLYN – SMER SUCHÝ MLYN	FORMÁT A4	
		STUPEŇ PD 09C	
		Č. ZÁKAZY 7859-00	
		Č. SPRÁVY	3