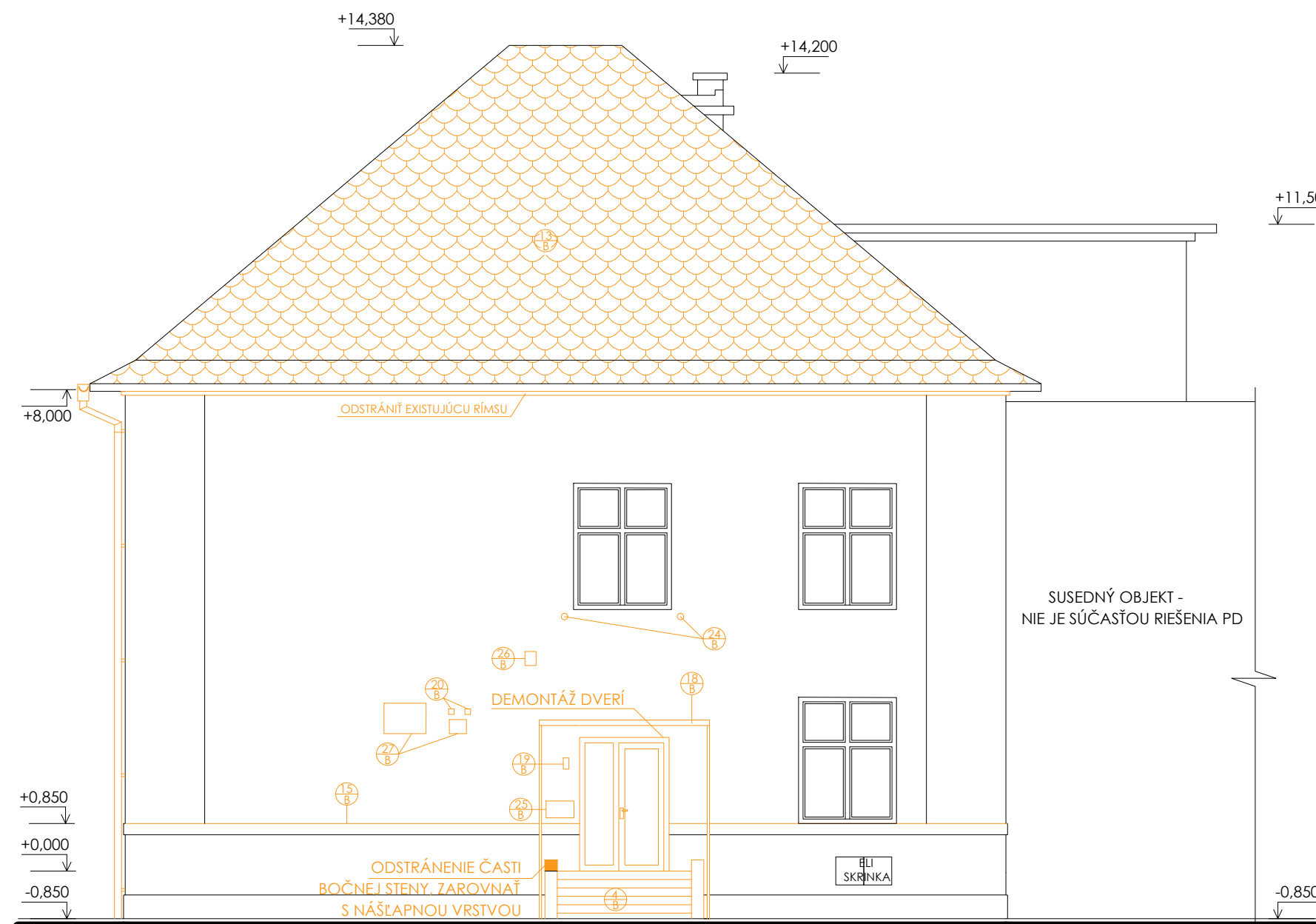




POHĽAD JUHOZÁPADNÝ



POHĽAD JUHOVÝCHODNÝ

LEGENDA ZNAČIEK

- ODSTRÁNENIE NÁŠTAPNEJ VRSTVY EXISTUJÚCEHO BETÓNOVÉHO SCHODISKA A ČASTI BOČNÝCH STIEN
- ODSTRÁNENIE VŠETKÝCH ČASTÍ PŮVODNÉHO DREVENÉHO KROVU A VŠETKÝCH VRSTVIE STREŠNÉHO PLÁŠŤA (KRYTINA - KERAMICKÁ ŠKRIDLÁ)
- DEMONTÁŽ EXISTUJÚCICH KLAMPIARSKYCH VÝROBKOV (ŽLABY, ZVODY, OPLECHOVANIA,...)
- ODSTRÁNENIE EXISTUJÚCEHO OCEĽOVÉHO ZASTREŠENIA VSTUPU
- PREKLÁDKA AUDIOVŔÁTNIKA
- PREKLÁDKA KAMIER
- DEMONTÁŽ OSVETLENIA
- PREKLÁDKA PLYNOVÉHO POTRUBIA (PODROBNEJŠIE V ČASTI DPZ)
- VÝMENA VETRACÍCH MREŽOK
- DEMONTÁŽ NOSNÍKOV VLAJOK
- DEMONTÁŽ POŠTOVEJ SCHRÁNKY
- DEMONTÁŽ REPRODUKTORA
- DEMONTÁŽ INFORMAČNÝCH NÁPISOV
- DEMONTÁŽ SATELITU

±0,000 = 184 m n.m.

AKÉKOLIEK NEJASNOSTI ALEBO ZISTENÉ ODCHÝLKY JE NUTNÉ KONFIRMovať ZO ZODPOVEDNÝM PROJEKTANTOM!
VÝŠKOVÉ ÚROVNE SA VZŤAHUJÚ K ±0,000 = ČISTÁ PODLAHA 1.NP.
VŠETKY ROZMERY JE NUTNÉ REALIZOVAT' PRESNE A NA STAVE.
VŠETKY PRÁCE MUSIA PREBIEHAŤ V SÚLADE S PLATNÝMI PŘEDPISMI A NORMAMI REALIZAČNÝ PROJEKT - NEHARADZUJE DIELENSKÚ DOKUMENTÁCIU DIELENSKÚ DOKUMENTÁCIU POSLAŤ KU SCHVALENÍU ZODPOVEDNÉMU ARCHITEKTU. Táto DOKUMENTÁČIA JE QUESNÝM MAJETKOM AUTOROV A JEJ POUŽITIE PODLEHA AUTORSKÉMU ZÁKONU.

názov projektu SOŠ Tornaľa - modernizácia
objekt odborného vzdelávania - budova SOŠ
SO 01 - budova SOŠ

adresa k.ú. Tornaľa - p.č. 1869/17, 1869/37, 1869/40
investor/stavebník Stredná odborná škola
autor RECEC + VREČVA
ARCHITEKT s.r.o.

kontakt
zodpovedný projektant Ing.arch. Mária Regec
vypracoval Ing.arch. Mária Regec
Ing. Jakub Barančík

č. paré
par. out number

časť
Stupeň PD: DSP+DRS
Dátum
07/2024
BP - Pohľady

MIERKA
1:100
Dátum
07/2024
BP - Pohľady

ČÍSLO VÝKRESU/REVÍZIA
D 1.1.2 - 06