

MONTÁŽNÍ POKYNY :

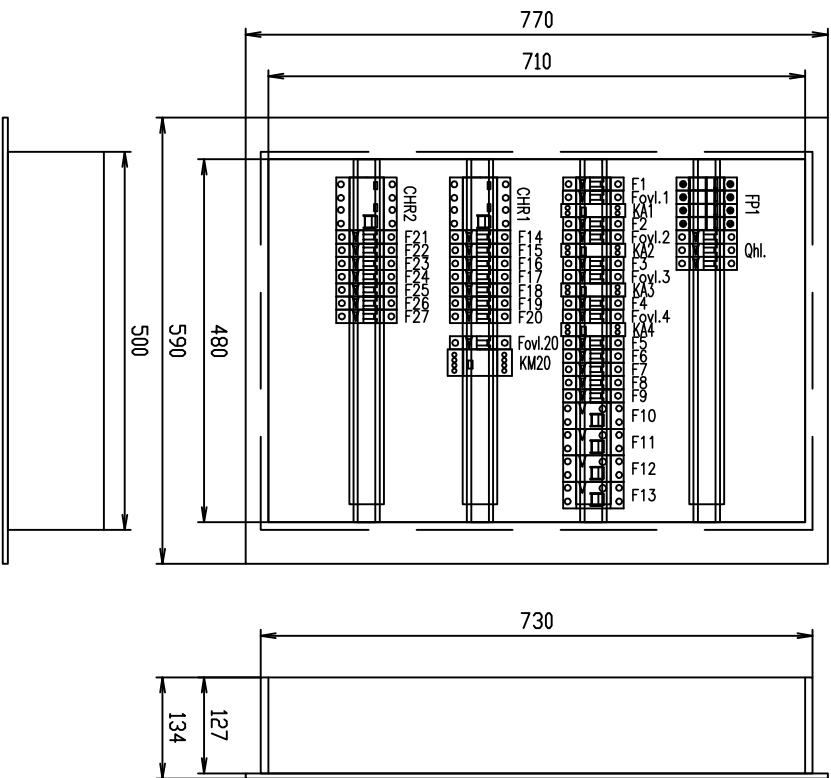
- rozváděč bude osazen ve skladu v 1.NP (dle výkresu č.1)
- svodič blesk. proudů osadit co nejblíže k přírodním kabelům, prostorově oddělit vstupní a výstupní vedení - minimalizovat plochu indukční smyčky.

Rozvodnice		oceloplechová, zapuštěná	590 x 770 x 134 mm
Provedení		oceloplechová, zapuštěná, b. bílá	
Krytí IP		30 / 20	
Vývody	vrchem	ostatní	
	spodem	přívod	
Sběrnice (propojky)		Cu	
Výstražné tabulky dle ČSN ISO 3864		č. NB.3.01-01 (0101), č. NB.1.43-01 (4301), (8601)	
Jednotlivé obvody označit štítky s aktuálním popisem			
Napěťová soustava		3NPE stř.50Hz 230/400V / TN-S	
Ochrana před úrazem elektrickým proudem - při poruše		normální - autom. odpoj. od zdroje v síti TN-S doplněná - doplňující pospojování, proudovým chráničem 30 mA	

VŠECHNA PRÁVA VYHRAZEN.

REPRODUKCE TÉTO DOKUMENTACE NEBO JEJÍ ČÁSTI BEZ PÍSEMNÉHO SOUHLASU
ZPRACOVATELE - FIRMY ING. OLDŘICH DIVIŠ ELEKTROSERVIS - JE ZAKÁZÁNA !!!

⚡ Ing. Oldřich DIVIŠ, 671 31 Únanov č. 144, projekce, montáže, revize ⚡			
Zodpovědný projektant :	Projektant :	Stupeň :	Zak. č. :
Ing. Oldřich DIVIŠ	Libor SEMERÁD	DPS	13 - 24
Č. paré :	Akce :		Měřítko :
	Jízdárna Louckého kláštera ve Znojmě SO 01 STAVEBNÍ ÚPRAAVY OBJEKTU JÍZDÁRNÝ: D.1.4.5. SILNOPROUDÁ ELEKTROTECHNIKA, VČ. OCHRANY PŘED BLESKEM KOMPLETNÍ ŘEŠENÍ - ROZDĚLENÍ NA ETAPY 1/2 VE VÝKAZU VÝMĚR		-
	Formát A4 :		5
Název :		Datum :	
ROZVÁDĚČ R3		09 / 2024	
Investor :			Č. výkresu :
MĚSTO ZNOJMO, Obroková 1/12, 66922 Znojmo			D.1.4.5._8



Ing. Oldřich DIVIŠ, 671 31 Únětovice
č. 144, projekce, montáže, revize

Zadavatel: Ing. Oldřich DIVIŠ
Projektant: Libor SEMERÁD
Formát A4: 5

Datum: 09 / 2024
Zak. č.: 13 - 24

Alce: Jizdáma Louckého kláštera ve Znojmě

Název:

ROZVÁDEČ R3

Č. výkresu: 8/2

HLAVNÍ POSPOJOVÁNÍ CY 25 zž.
DOPLŇ. POSPOJOVÁNÍ CY 6 (4) zž.

SVODIČ BLESK. PROUDŮ

HLAVNÍ VYPÍNAČ

OSVĚTLENÍ -
122 CHODBA

OVL. OSVĚTLENÍ - 122 CHODBA

OSVĚTLENÍ -
122 CHODBA

OVL. OSVĚTLENÍ - 122 CHODBA

OSVĚTLENÍ -
132 CHODBA

OVL. OSVĚTLENÍ - 132 CHODBA

OSVĚTLENÍ -
122 SCHODIŠTĚ

OVL. OSVĚTLENÍ - 122 SCHODIŠTĚ

OSVĚTLENÍ - 132 ŠATNA PRO HOSTY

OSVĚTLENÍ - 133 - SKLAD

OSVĚTLENÍ - 133 - SKLAD

OSVĚTLENÍ - 124 ARCHIV,
123 KANCELÁŘ PRO ZAMĚSTNANCE

REZERVA

pr. z RH
CMK-J
5 x 1,6

blok.
CMK-0
5 x 1,5

1
CMK-J
5 x 1,5

ovl. 1
CMK-J
5 x 1,5

2
CMK-J
5 x 1,5

ovl. 2
CMK-J
5 x 1,5

3
CMK-J
5 x 1,5

ovl. 3
CMK-J
5 x 1,5

4
CMK-J
5 x 1,5

ovl. 4
CMK-J
5 x 1,5

5
CMK-J
3 x 1,5

6
CMK-J
3 x 1,5

7
CMK-J
3 x 1,5

8
CMK-J
3 x 1,5

9

L1
L2
L3

N
N
N

1N

1,1

2N

2,1

3N

3,1

4N

4,1

5

6

7

8

9

N
N
N

N
N
N

N

N

N

N

N

N

N

N

N

N

N

N

N

N
N
N

N
N
N

N

N

N

N

N

N

N

N

N

N

N

N

N

N
N
N

N
N
N

N

N

N

N

N

N

N

N

N

N

N

N

N

N
N
N

N
N
N

N

N

N

N

N

N

N

N

N

N

N

N

N

N
N
N

N
N
N

N

N

N

N

N

N

N

N

N

N

N

N

N

N
N
N

N
N
N

N

N

N

N

N

N

N

N

N

N

N

N

N

N
N
N

N
N
N

N

N

N

N

N

N

N

N

N

N

N

N

N

N
N
N

N
N
N

N

N

N

N

N

N

N

N

N

N

N

N

N

N
N
N

N
N
N

N

N

N

N

N

N

N

N

N

N

N

N

N

N
N
N

N
N
N

N

N

N

N

N

N

N

N

N

N

N

N

N

N
N
N

N
N
N

N

N

N

N

N

N

N

N

N

N

N

N

N

N
N
N

N
N
N

N

N

N

N

N

N

N

N

N

N

N

N

N

N
N
N

N
N
N

N

N

N

N

N

N

N

N

N

N

N

N

N

N
N
N

N
N
N

N

N

N

N

N

N

N

N

N

N

N

N

N

N
N
N

N
N
N

N

N

N

N

N

N

N

N

N

N

N

N

N

N
N
N

N
N
N

N

N

N

N

N

N

N

N

N

N

N

N

N

N
N
N

N
N
N

N

N

N

N

N

N

N

N

N

N

N

N

N

N
N
N

N
N
N

N

N

N

N

N

N

N

N

N

N

N

N

N

N
N
N

N
N
N

N

N

N

N

N

N

N

N

N

N

N

N

N

N
N
N

N
N
N

N

N

N

N

N

N

N

N

N

N

N

N

N

N
N
N

N
N
N

N

N

N

OSVĚTLENÍ - 125 WC ZAMĚŠTNANCI MUŽI,
126 ŠATNA MUŽI, 127 SPRCHY MUŽI,
128 WC ZAMĚŠTNANCI ŽENY,
129 ŠATNA ŽENY, 130 SPRCHY ŽENY,
131 ÚKLIDOVÁ KOMORA
+ ventilátor ve 3.NP

DOPLŇ. POSPOJOVÁNÍ CY 6 (4) zž.

ZÁS. OKRUH 230V -
123 KANCELÁŘ PRO ZAMĚŠTNANCE

ZÁS. OKRUH 230V -
132 ŠATNA PRO HOSTY

PLOŠINA - SCHODIŠTĚ

DOPLŇ. POSPOJOVÁNÍ CY 6 (4) zž

ZÁS. OKRUH 230V -
122 CHODBA, 132 CHODBA

ZÁS. OKRUH 230V -
132 ŠATNA PRO HOSTY

ZÁS. OKRUH 230V -
133 - SKLAD

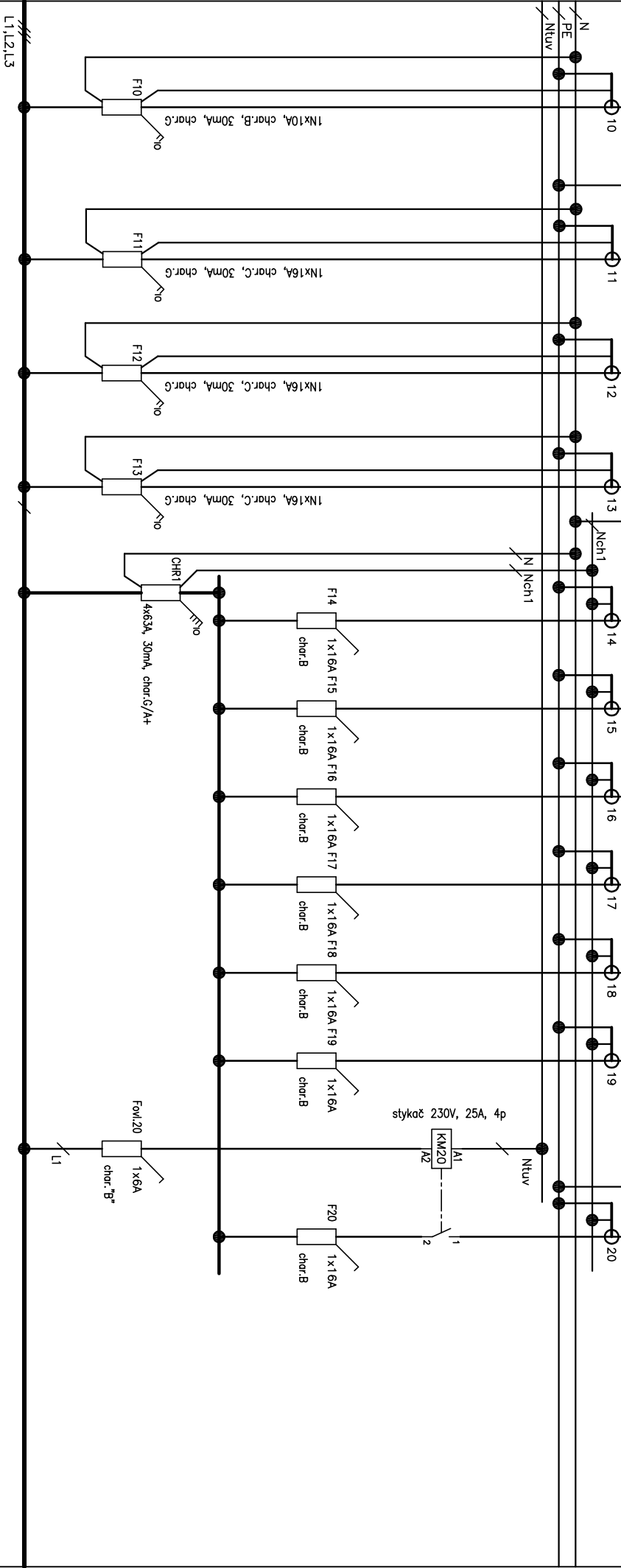
ZÁS. OKRUH 230V -
133 - SKLAD

ZÁS. OKRUH 230V - 129 ŠATNA ŽENY
131 ÚKLIDOVÁ MÍSTNOST

ZÁS. OKRUH 230V - OSOUSEČ
128 WC ZAMĚŠTNANCI ŽENY

DOPLŇ. POSPOJOVÁNÍ CY 6 (4) zž.

OKRUH 230V -
230 - ÚKLID



POKRAČOVÁNÍ VIZ. VÝKRES Č. 8/3

POKRAČOVÁNÍ VIZ. VÝKRES Č. 8/5

Ing. Oldřich DIVÍŠ, 671 31 Ústí nad Labem
č. 144, projekce, montáže, revize

Zadavatel: Ing. Oldřich DIVÍŠ
Projektant: Libor SEMERÁD
Formát A4: 5
DPS

Datum: 09 / 2024
Zák. č.: 13 - 24
Jezdárna Louckého kláštera ve Znojmě

Název: ROZVÁDEČ R3

Č. výkresu: 8/4

- 21

OKV-J

3 x 2,5

ZÁS. OKRUH 230V - OSUŠEČ
125 WC ZAMĚSTNANCI MUŽI
- 22

OKV-J

3 x 2,5

ZÁS. OKRUH 230V -
126 ŠATNA MUŽI
- 23

OKV-J

3 x 2,5

ZÁS. OKRUH 230V - 124 ARCHIV,
123 KANCELÁŘ PRO ZAMĚSTNANCE
- 24

OKV-J

3 x 2,5

ZÁS. OKRUH 230V -
123 KANCELÁŘ PRO ZAMĚSTNANCE
- 25

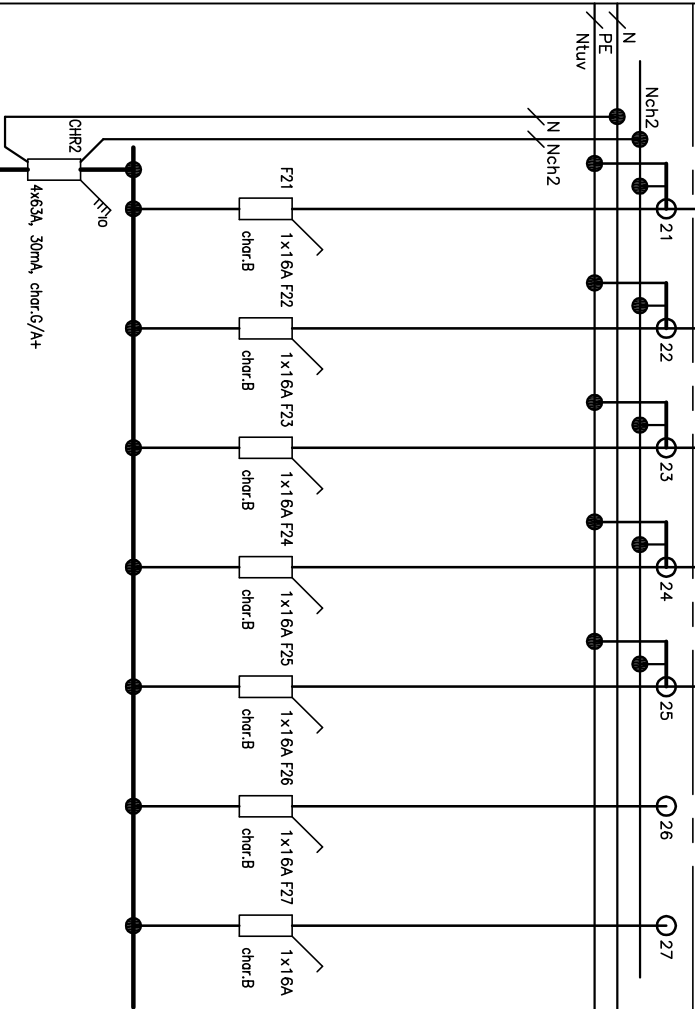
OKV-J

3 x 2,5

ZÁS. OKRUH 230V
123 KANCELÁŘ PRO ZAMĚSTNANCE
- 26

REZERVA
- 27

REZERVA



L1,L2,L3

POKRAČOVÁNÍ VZ. VÝKRES Č. 8/4

Ing. Oldřich DIVIŠ, 671 31 Ústí nad Labem		Zadavatel: Ing. Oldřich DIVIŠ		Projektant: Libor SEMERÁD		Datum: 09 / 2024		Zák. č.: 13 - 24		Název: ROZVÁDEČ R3		C. výkresu: 8/5	
č. 144, projekce, montáže, revize		DPS		Formát A4: 5		Alce: Jizdána Louckého kláštera ve Znojme							