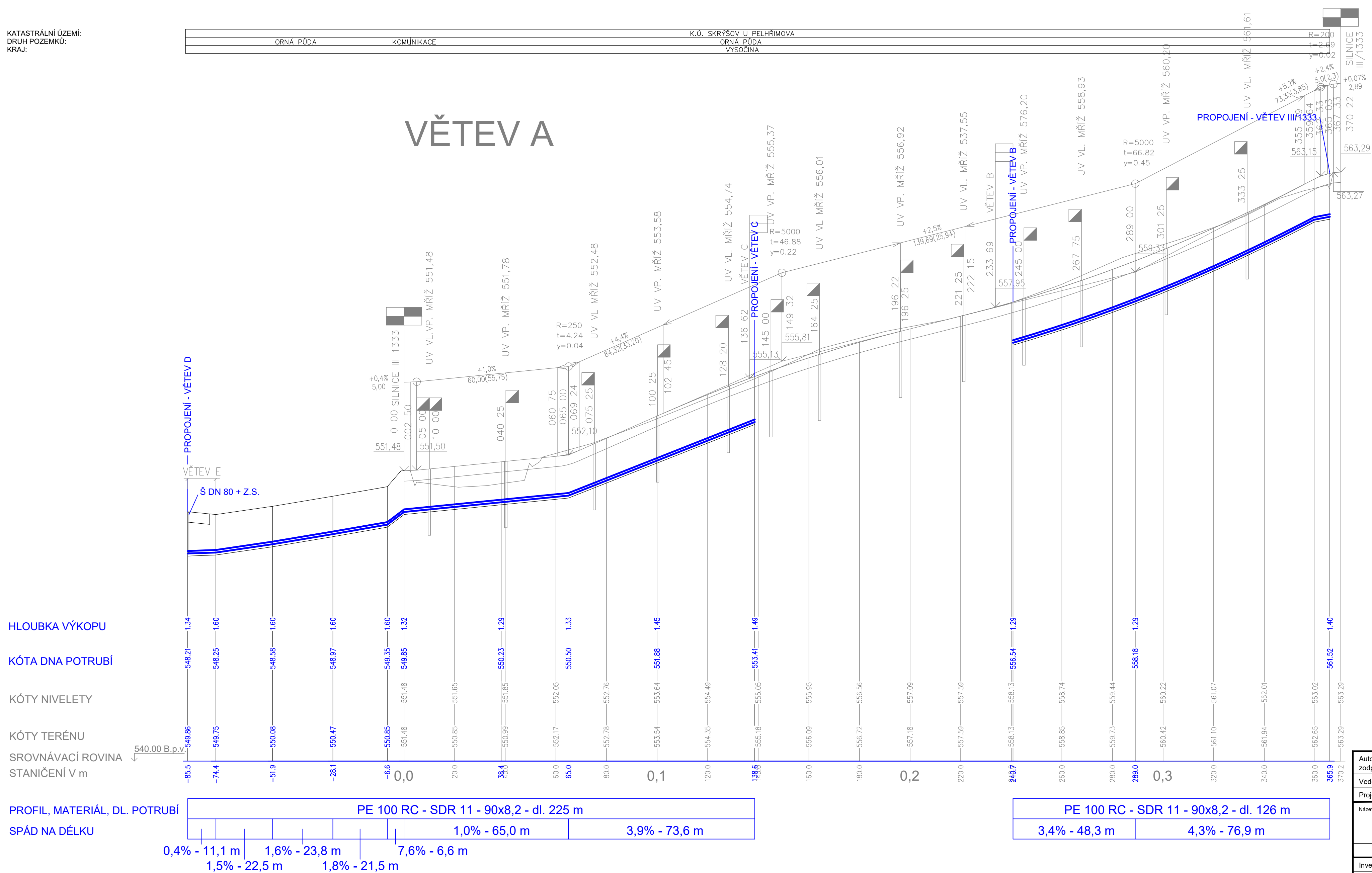


KATASTRÁLNÍ ÚZEMÍ:
DRUH POZEMKŮ:
KRAJ:



Autor / zodpovědný projektant	Ing. Jan Kupec <i>autorizovaný inženýr pro pozemní stavby</i>	Číslo výkresu	Paré
Vedoucí projektant	Ing. Petr Orlíný <i>autorizovaný inženýr pro pozemní stavby</i>	D.2.3	
Projektant	Ing. Milan Holcovec		
Název akce	<p>ZM pro RD v místní části Pelhřimova - Skryšov</p> <p>SO 200 - Vodovod</p>		Datum 08/11/2019
		Stupň projektu DSP	Archivní číslo
		Měřítko 1:1000/100	1370/A
Investor	Město Pelhřimov, Masarykově náměstí 1, 383 01 Pelhřimov	<p>Studio A s.r.o. inženýring a projektování architektonických a inženýringových 39301 Pelhřimov</p>	
Učeleno	V1370 - ZP Stavby SO3-PRŮJEKT SPVOV_kai_pi	<p>tel: +420 565 133 663 fax: +420 274 189 100 e-mail: info@studio-a.cz www: www.studio-a.cz</p>	
Období výkresu	<p>Podélný profil větev A - vodovod</p>		
<p>ARCHITECTO A</p>			