

Situace zázemí parkoviště, 1:250

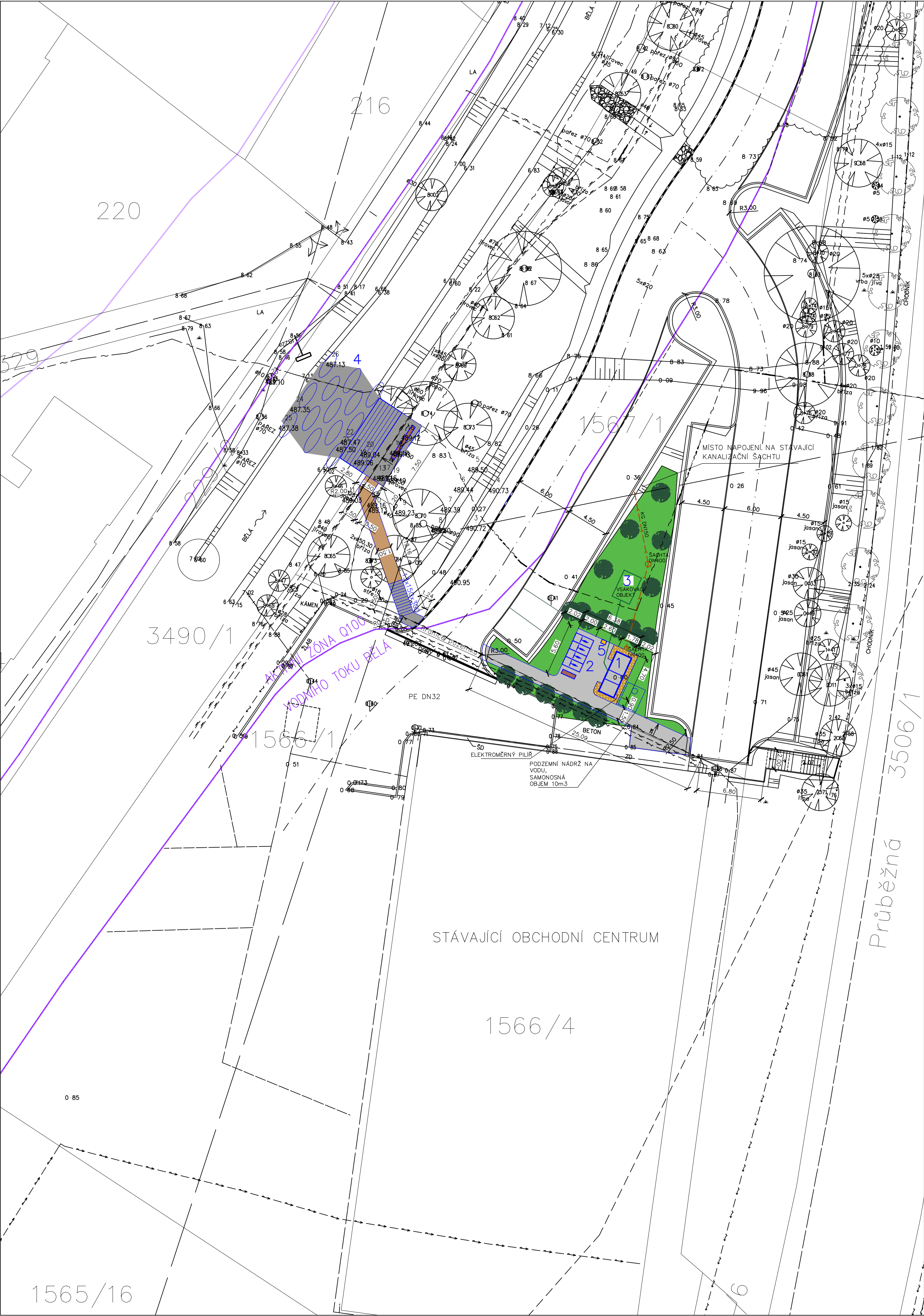
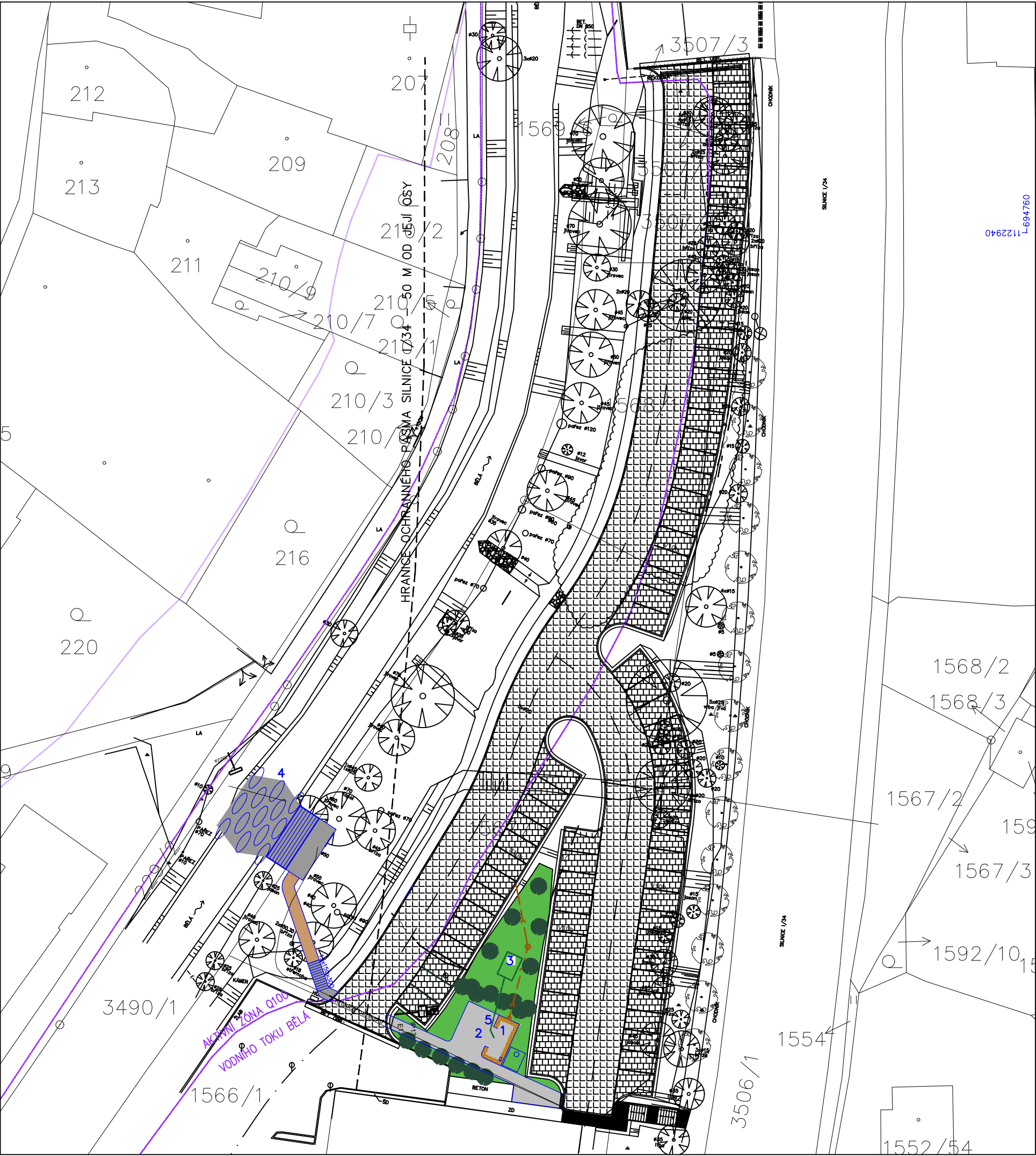
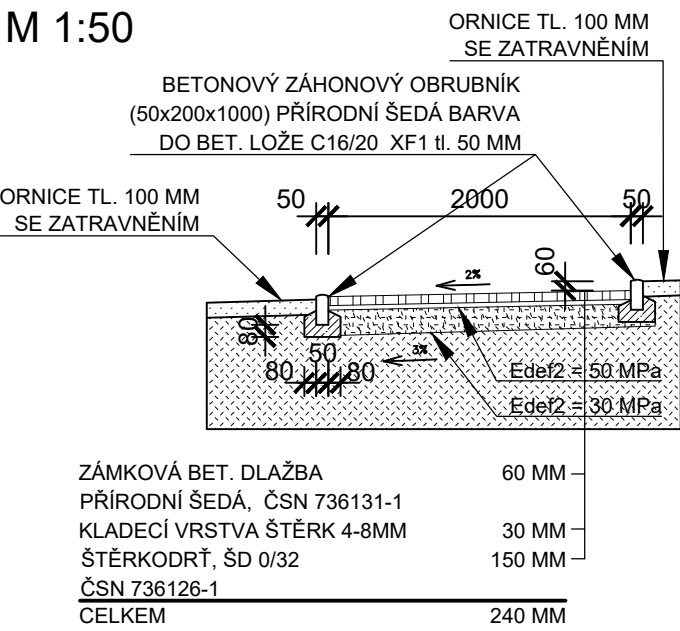


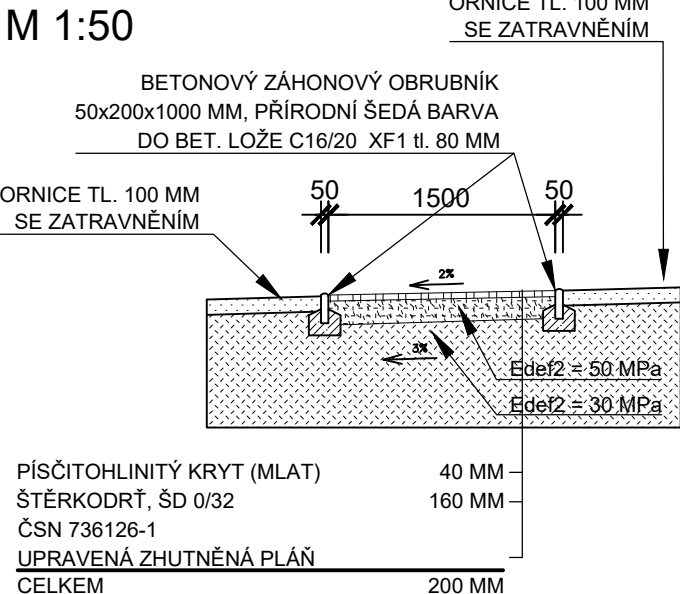
Schéma komunikace pravý břeh Bělá, 1:500



VZOROVÝ ŘEZ CHODNÍKEM - DLAŽBA M 1:50



VZOROVÝ ŘEZ CHODNÍKEM - MLAT M 1:50



LEGENDA INŽENÝRSKÝCH SÍTÍ

- STÁVAJÍCÍ SÍŤ – NN
- STÁVAJÍCÍ SÍŤ – KANALIZACE
- STÁVAJÍCÍ SÍŤ – VODOVOD
- STÁVAJÍCÍ SÍŤ – OPTICKÝ KABEL
- STÁVAJÍCÍ SÍŤ – PLYNOVOD
- STÁVAJÍCÍ SÍŤ – VEŘEJNÉ OSVĚTLENÍ

- NAVRHOVANÉ SÍŤ – KANALIZACE KG DN150, dl= 20 M (NAPOJENÍ DO STÁVAJÍCÍ KANALIZAČNÍ ŠACHTY NA POZEMKU č.p.1567/1)
- NAVRHOVANÉ SÍŤ – DEŠŤOVÁ KANALIZACE KG DN150, dl= 10 M NAPOJENÍ DO NOVÉHO VSAKOVACÍHO OBJEKTU
- SOUČÁSTI HYGIENICKÉHO ZÁZEMÍ ZÁSOBNÍK NA VODU (ZÁSOBA VODY PRO WC – PODZEMNÍ NÁDRŽ NA VODU, SAMONOSNÁ, OBJEM 10m<sup>3</sup>

LEGENDA NAVRHOVANÝCH OBJEKTŮ

- HYGIENICKÉ ZÁZEMÍ (NÁVRH: 4,6x1,80 m)
- HORIZONTÁLNÍ BOXY NA KOLA (4 ks)
- VSAKOVACÍ OBJEKT
- KAMENNÝ BROD PŘES ŘEKU
- STANICE NA OPRAVU KOL
- ROZMÍSTĚNÍ LAVÍČEK, 2 sestavy
- ROZMÍSTĚNÍ KEŘŮ

LEGENDA NAVRHOVANÝCH PLOCH

- POUZE POCHŮZNÉ ZPEVNĚNÉ PLOCHY Z BETONOVÉ ZÁMKOVÉ DLAŽBY TL. 60 MM PŘÍRODNÍ SEDA BARVY, 67 m<sup>2</sup>
- BETONOVÝ ZÁHONOVÝ OBRUBNÍK 50x200x1000 MM; dl= 71 M
- POUZE POCHŮZNÉ ZPEVNĚNÉ PLOCHY Z PÍŠČITOLHNUTÉHO KRYTU TL. 40 MM PŘÍRODNÍ SEDA BARVY, 18 m<sup>2</sup>
- BETONOVÝ ZÁHONOVÝ OBRUBNÍK 50x200x1000 MM; dl= 25 M
- OKAPOVÝ CHODNÍČEK –PRANÉ ŘÍČNÍ KAMENIVO; 6,0 m<sup>2</sup>
- SCHODIŠTĚ A ODPŮČÍVADLO Z DUBOVÝCH TRÁMKŮ; 48 m<sup>2</sup>
- ZPEVNĚNÝ KAMENNÝ BROD; 65 m<sup>2</sup>
- NEZPEVNĚNÉ ZATRAVNĚNÉ PLOCHY

|   |                            |   |  |              |
|---|----------------------------|---|--|--------------|
| Autor / zodpovědný projektant                 | Ing. Jan Kupec             | autorizovaný inženýr pro pozemní stavby | Číslo výkresu  | Paré         |
| Vedoucí projektant                            | Ing. Petr Oljnyk           | autorizovaný inženýr pro pozemní stavby | C.2  |              |
| Projektant                                    | Ing. Karel Veselý          | vesely@studio-a.cz                      |  |              |
| Název akce                                    | KOMUNIKACE PRAVÝ BŘEH BĚLÁ |   | Datum  | 02/2023      |
|   |                            |   | Stupeň projektu  | DSP          |
|   |                            |   | Mřítko   | 1:500, 1:250 |
|   |                            |   | Archivní číslo   | 1645/A       |
| SO 701 Pochůzná plochy, WC a městský mobiliář |                            |   | STUDIO A s.r.o.  |              |
| Investor                                      |                            |   | Město Pelhřimov, Masarykovo náměstí 1, 39301 Pelhřimov   |              |
| Uloženo                                       |                            |   | V.1/1645 - Zázemí parkoviště u Billy   |              |
| Obsah výkresu                                 |                            |   | Koordinační situační výkres  |              |
|   |                            |   | tel.: +420 565 323 563<br>+420 724 189 100<br>e-mail: info@studio-a.cz<br>web: www.studio-a.cz |              |
|   |                            |   | STUDIO A<br>ARCHITEKTI   |              |