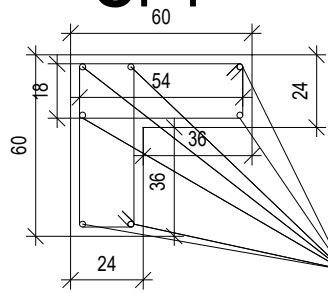
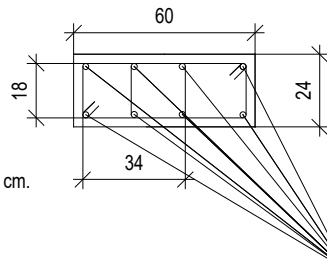


Sł 1



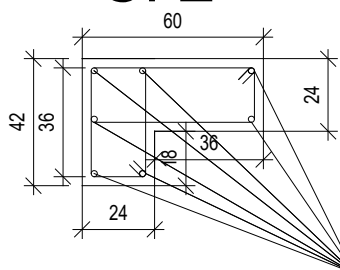
BETON C25/30 , Stal A III
8 sztuk Ø16 , strzemiona Ø8 co 20 cm.

Sł 5



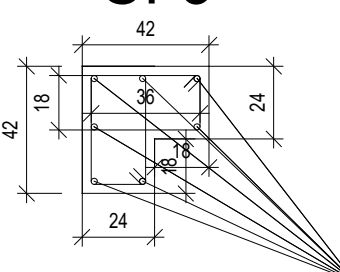
BETON C25/30 , Stal A III
8 sztuk Ø16 , strzemiona Ø8 co 20 cm.

Sł 2



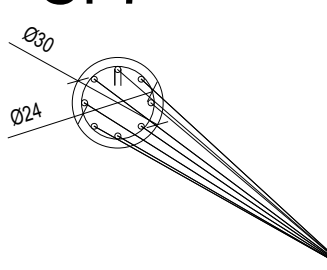
BETON C25/30 , Stal A III
8 sztuk Ø16 , strzemiona Ø8 co 20 cm.

Sł 3



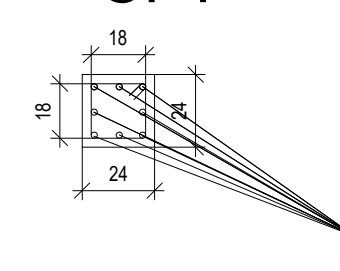
BETON C25/30 , Stal A III
8 sztuk Ø16 , strzemiona Ø8 co 20 cm.

Sł 7



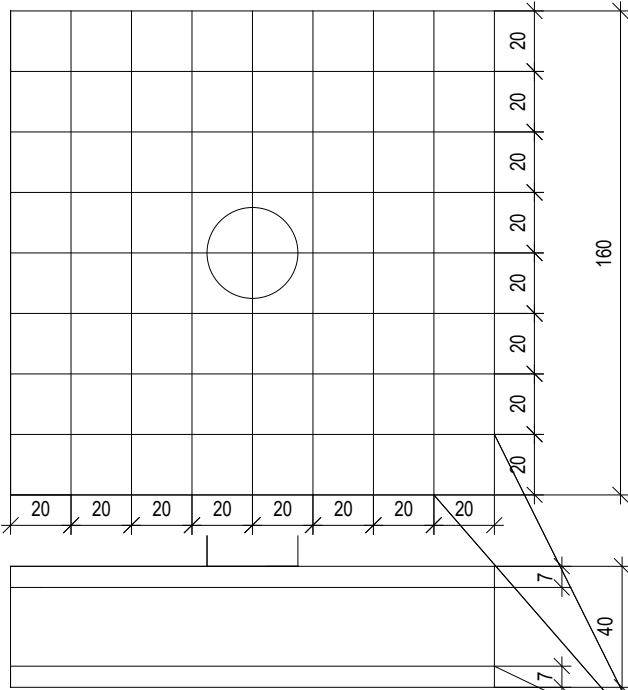
BETON C25/30 , Stal A III
8 sztuk Ø16 , strzemiona Ø8 co 20 cm.

Sł 4



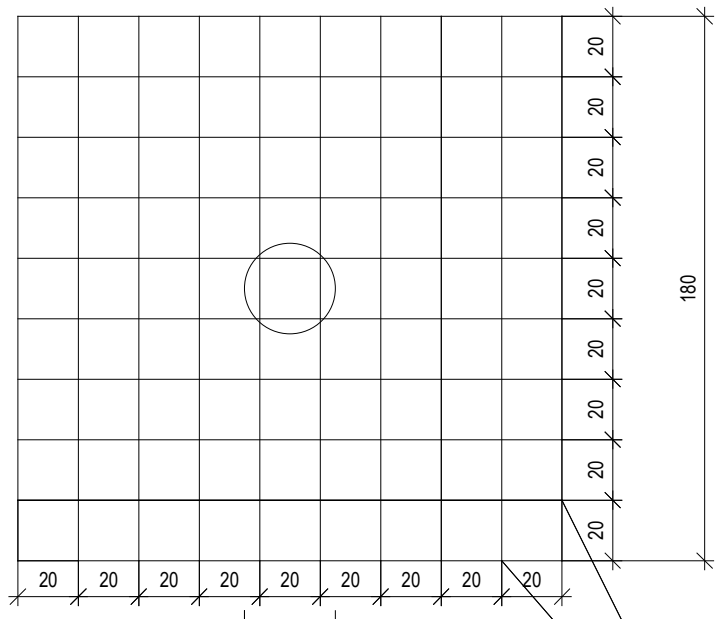
BETON C25/30 , Stal A III
8 sztuk Ø16 , strzemiona Ø8 co 20 cm.

St 1



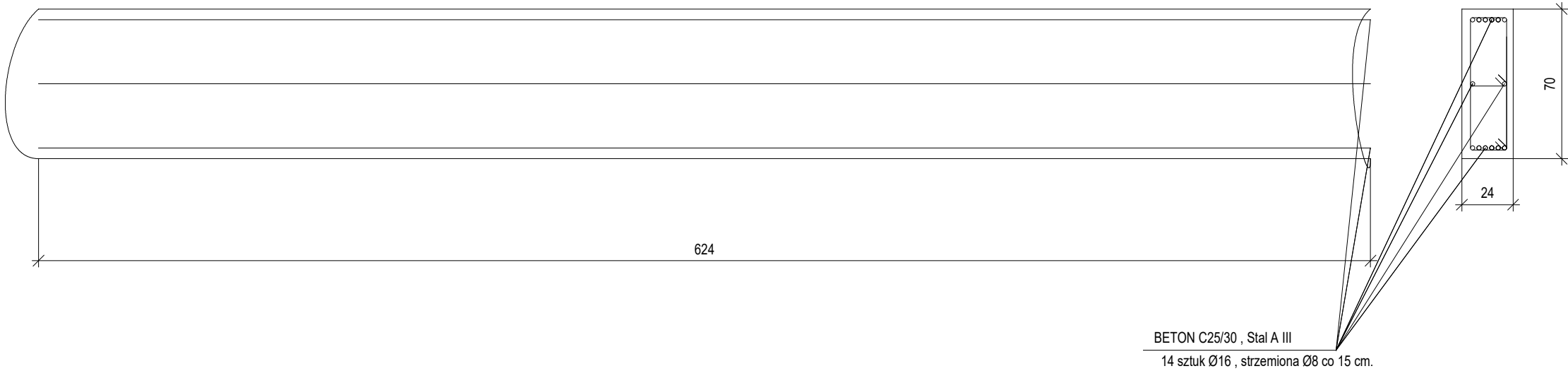
BETON C25/30 , Stal A III
14 sztuk Ø16 l=160
siatka górą i dołem

St 2



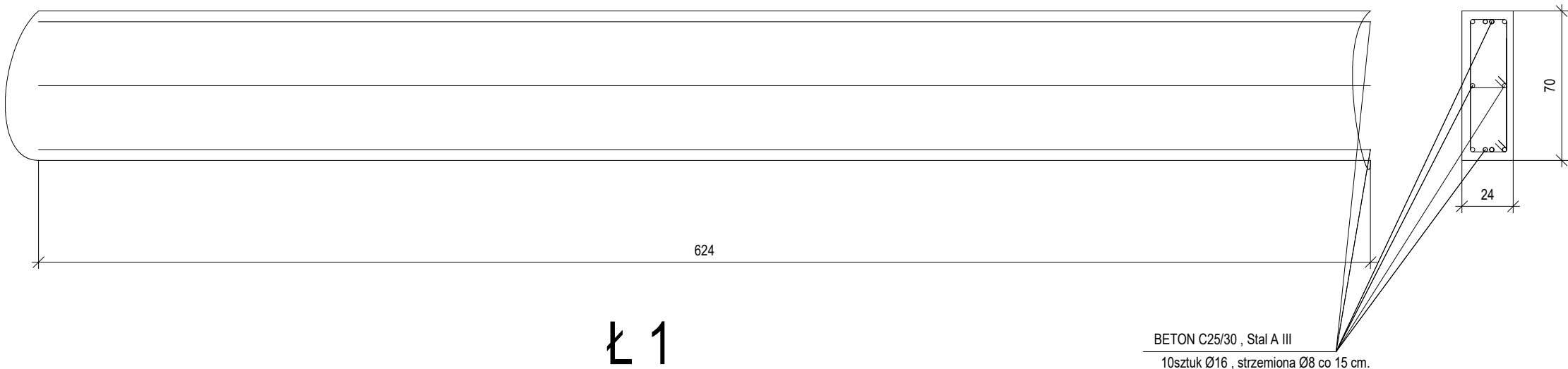
BETON C25/30 , Stal A III
14 sztuk Ø16 l=160
siatka górą i dołem

P 1



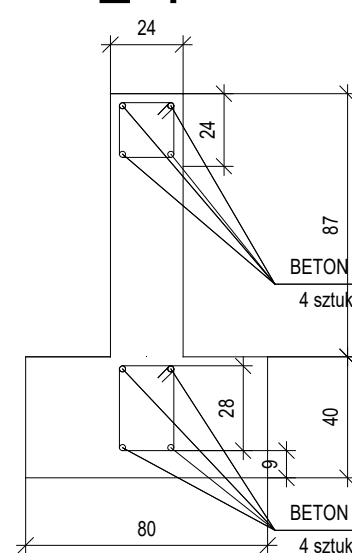
BETON C25/30 , Stal A III
14 sztuk Ø16 , strzemiona Ø8 co 15 cm.

P 2



BETON C25/30 , Stal A III
10 sztuk Ø16 , strzemiona Ø8 co 15 cm.

Ł 1



BETON C25/30 , Stal A III
4 sztuki Ø12 , strzemiona Ø8 co 20 cm.

BETON C25/30 , Stal A III
4 sztuki Ø16 , strzemiona Ø8 co 20 cm.

UWAGA:
Opracowanie jest chronione prawem autorskim -
(Dz.U. 94 / 24 / 83 - Ustawa o prawie autorskim i prawach pokrewnych).
Wszystkie informacje zawarte w tym opracowaniu stanowią własność
intelektualną FPUB Jan Wosik.
Powielanie w części bądź w całości niniejszego opracowania
bez zgody autora zabronione.

		FIRMA PROJEKTOWO - USŁUGOWO - BUDOWLANA - JAN WOSIK malanowo@hotmail.pl	
96-500 Sochaczew, Ul. Kraszewskiego 28A		Tel. 602-249-437	
Temat:	PROJEKT TECHNICZNY BIBLIOTEKI GMINNEJ W TERESINIE		
Inwestor:	Gmina Teresin ul. Zielona 20, 96-515 Teresin		
Opracowanie:	mgr inż. Katarzyna Durczak Kuźmińska		Nr rys. K 04
Projektant:	Jan Wosik Upr. bud. Nr 3/81/SK-ce		
Sprawdzający:	mgr inż. Janusz Szczepaniak Upr. bud Nr 70/87/ SK-ce		
Lokalizacja:	ul. XX-lecia, jedn. 142808, 2 gm. Teresin dz. nr 91/2 obręb 0026 Teresin Gaj		
Nazwa rysunku:	RZUT FUNDAMENTÓW		
Data: 11.2023r	Format: A3+	Skala: 1:25	Str. nr