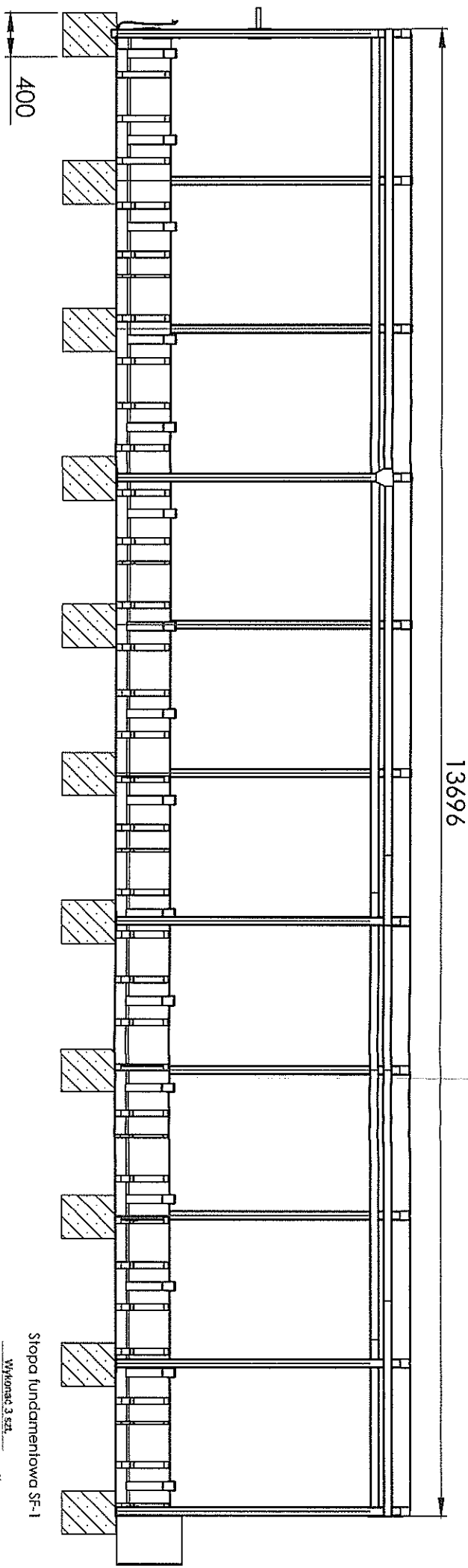
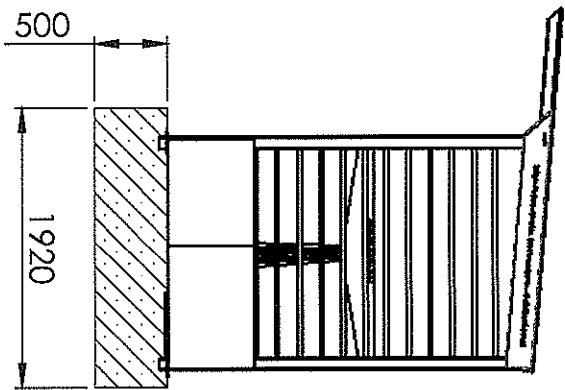
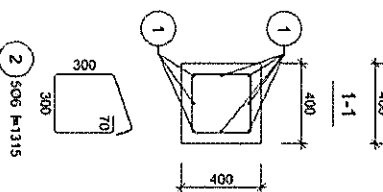
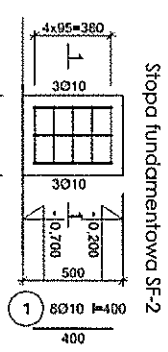
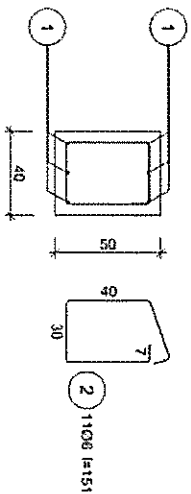
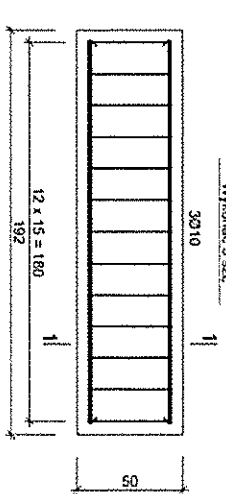
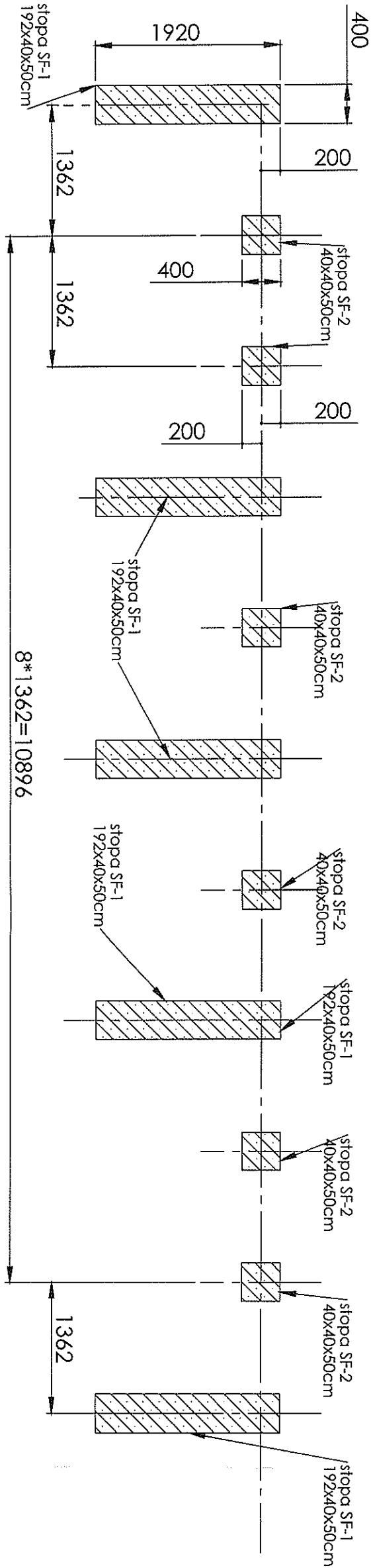


KARTA TECHNICZNA



RZUT FUNDAMENTÓW



Mocowanie słupków wykonąć w fundamencie za pomocą ocynkowanych ogniowo kotew HAS-U 8.8 M10 na żywicę iniekcyjnej HIT-HY 200A firmy HILTI. Głębokość wklejenia kotew w fundamencie minimum 150 mm

• HAFI •

Nr rysunku		WR.01.00	
		1:50	20.12.2024
		A3	

dokument objęty prawami autorskimi, rozpowszechnianie zabronione pod rygorem karnym