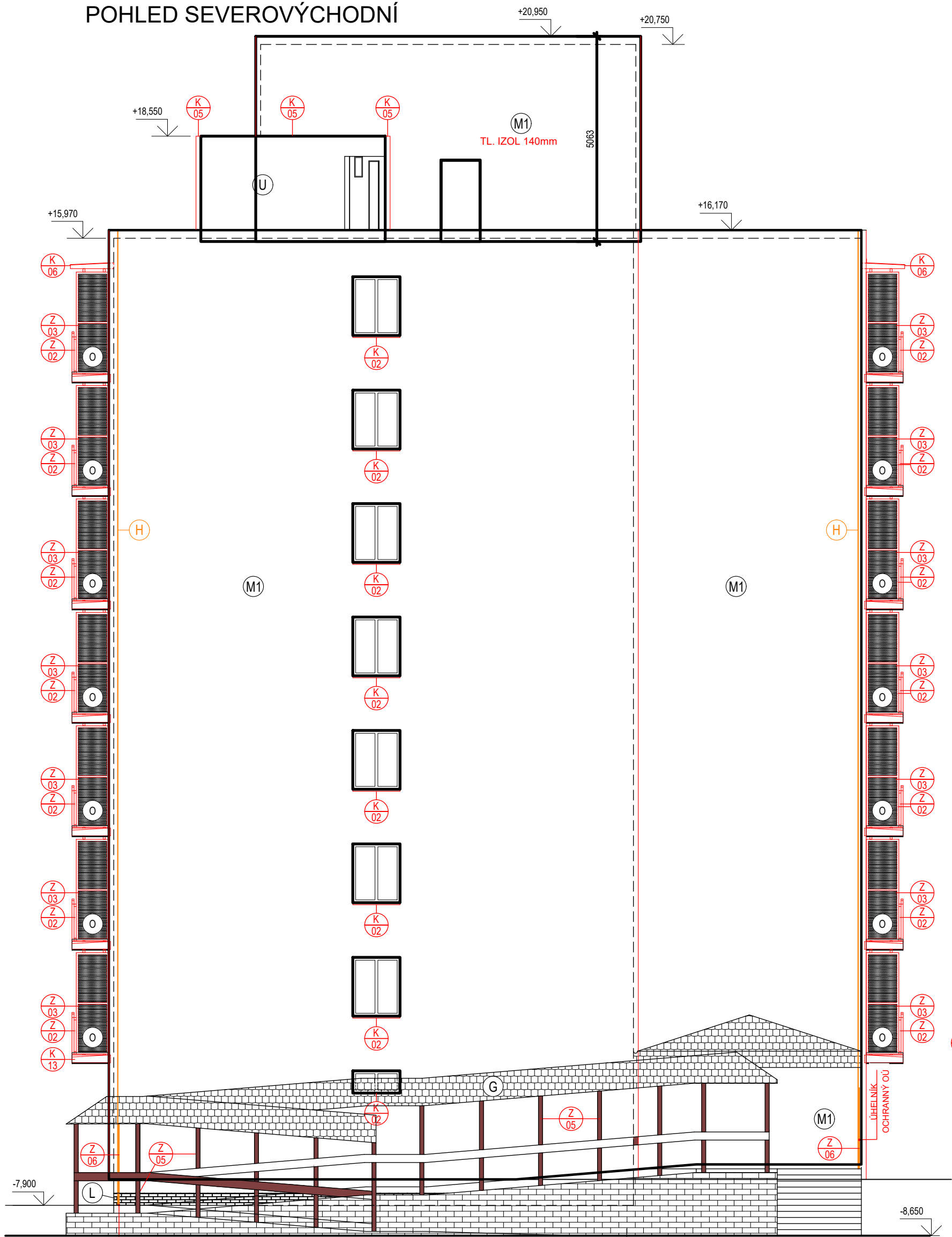


POHLED SEVEROVÝCHODNÍ



LEGENDA

- (E) STÁVAJÍCÍ VĚTRACÍ MŘÍŽKY - NOVÝ NÁTĚR
- (G) BONSÝ ŠINDEL - BARVA ČERVENOHNĚDÁ
- (H) HROMOSVOD - DOČASNÁ DEMONTÁŽ A ZPĚTNÁ MONTÁŽ
- (I) STÁVAJÍCÍ KONTAKTNÍ ZATEPLOVACÍ SYSTÉM POLYSTYREN TL. 60 mm
- (J) ELEKTROROZVADĚČ V PŘÍZDVICE
- (K) STÁVAJÍCÍ SOKL
- (L) KERAMICKÝ OBKLAD - STÁVAJÍCÍ
- (M1) STÁVAJÍCÍ STAV: STÁVAJÍCÍ OMÍTKA / STÁVAJÍCÍ KONTAKTNÍ ZATEPLOVACÍ SYSTÉM TL. 60 mm
- (M2) STÁVAJÍCÍ STAV: STÁVAJÍCÍ OMÍTKA / STÁVAJÍCÍ KONTAKTNÍ ZATEPLOVACÍ SYSTÉM TL. 60 mm

- (N) NOVÉ ZÁBRADLÍ - POZINKOVANÁ OCEĽ - JACKL 20x20x2 + VÝPLŇ JACKL 10x10x2
- (O) NOVÉ ZÁBRADLÍ A ZÁSTĚNY BALKÓNŮ
- (Q) NOVÉ PLASTOVÉ VĚTRACÍ MŘÍŽKY
- (R1) STÁVAJÍCÍ STAV: STÁVAJÍCÍ OMÍTKA
- (T) NOVÉ ZVONKOVÉ TABLO
- (U) STÁVAJÍCÍ OMÍTKA
- (V) DROBNÉ PRVKY ELEKTRO (ELEKTROSKŘÍŇ)
- (W) VENKOVNÍ OSVĚTLENÍ, ČIDLA A SPÍNAČE
- (Y) STÁVAJÍCÍ STAV OŠTĚNÍ, NADPAŽÍ: STÁVAJÍCÍ OMÍTKA

POZNÁMKA :

- HROMOSVODNÉ INSTALACE PROVEDENY DLE DOKUMENTACE Z ROKU 2013 - POUZE DOČASNÁ DEMONTÁŽ A ZPĚTNÁ MONTÁŽ NA PŮVODNÍ MÍSTO!!!

- VEŠKERÉ ROZMĚRY PRVKŮ

- PŘED ZADÁNÍM DO VÝROBY PŘEKONTROLOVAT A PŘEMĚRIT NA STAVBĚ!!!

- ROZSAH STAVEBNÍCH PRACÍ SE MŮŽE ROZŠÍŘIT V DŮSLEDKU NOVÝCH SKUTEČNOSTÍ ZJIŠTĚNÝCH V PRŮBĚHU STAVBY.

- PŘI PROVÁDĚNÍ JEDNOTLIVÝCH STAVEBNÍCH ČINNOSTÍ JE TŘEBA DODRŽOVAT TECHNOLOGICKÉ POSTUPY VÝROBCŮ A DODAVATELŮ STAVEBNÍCH MATERIÁLŮ.

- PŘI STAVEBNÍCH A BOURACÍCH PRACÍCH DODRŽOVAT VŠECHNY PŘEDPISY A VYHLÁŠKY, KTERÉ S TOUTO ČINNOSTÍ SOUVISEJÍ, PŘEDEVŠÍM VYHLÁŠKU O BEZPEČNOSTI PRÁCE A OCHRANĚ ZDRAVÍ.

- PŘI VYKONÁVÁNÍ STAVEBNÍCH PRACÍ MUSÍ BÝT ZAJIŠTĚN ODBORNÝ STAVEBNÍ TECHNICKÝ DOZOR.

- NEDÍLNOU SOUČÁSTÍ TOHOTO VÝKRESU JSOU I DALŠÍ INFORMACE UVEDENÉ V JINÝCH ČÁSTECH KOMPLEXNÍ PROJEKTOVÉ DOKUMENTACE. MÁ SE ZA TO, ŽE JE-LI INFORMACE UVEDENA V JEDNÉ ČÁSTI TÉTO PROJEKTOVÉ DOKUMENTACE, JAKO BY BYLA UVEDENA I V ČÁSTECH OSTATNÍCH.

- NEPRODLENĚ INFORMOVAT PROJEKTANTA V PŘÍPADĚ ROZPORŮ MEZI PROJEKTOVOU DOKUMENTACÍ A STAVEM ZJIŠTĚNÝM PŘI REALIZACI.

- NAPOJENÍ NA TECHNICKOU INFRASTRUKTURU ZŮSTANOU STÁVAJÍCÍ. KOMUNIKACE A ZPEVNĚNÉ PLOCHY ZŮSTANOU STÁVAJÍCÍ. STAVENÍŠTĚ BUDE NAPOJENO NA TECH. INFRASTRUKTURU V MÍSTECH, KTERÁ URČÍ INVESTOR.

POZNÁMKA:

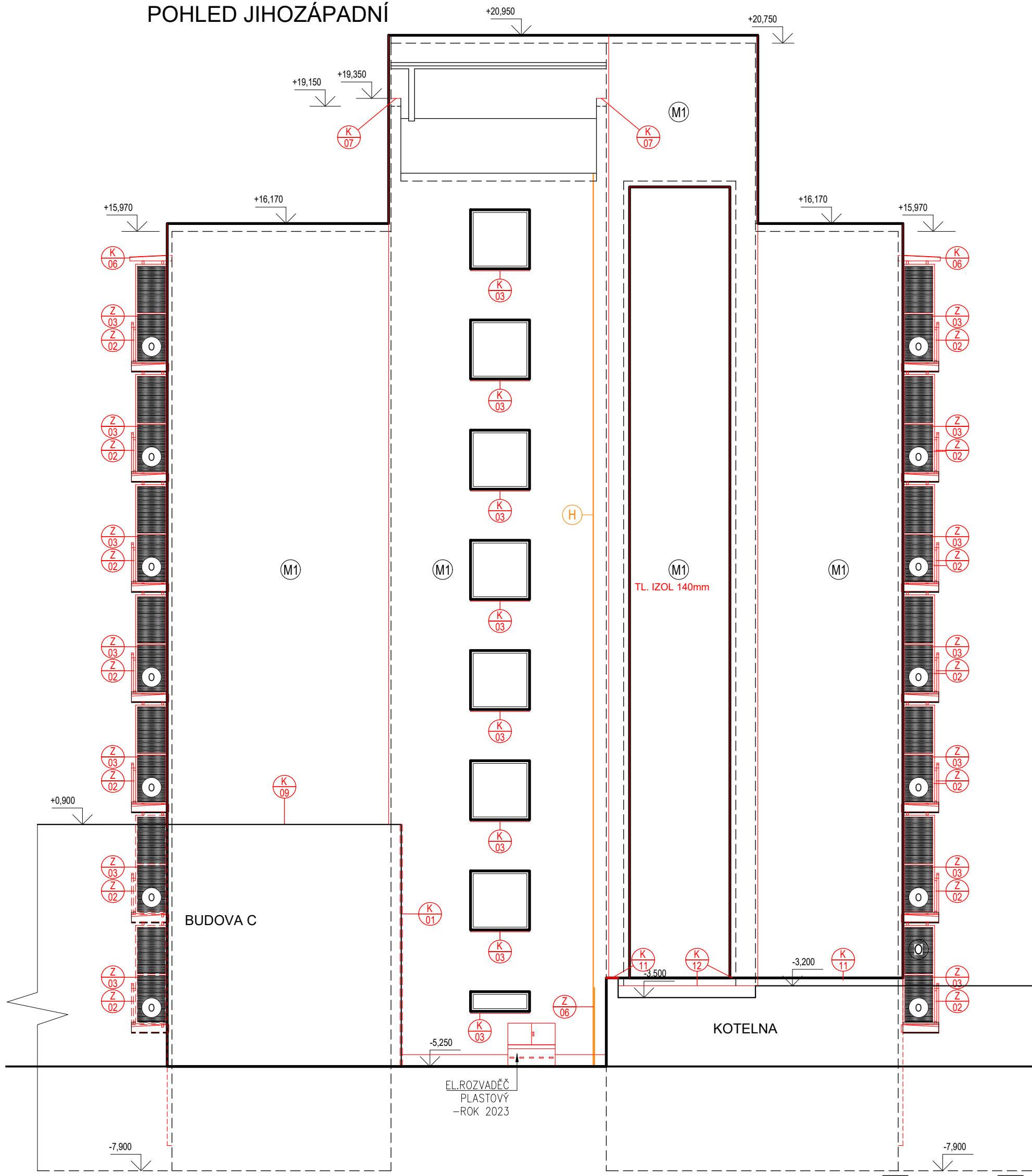
KOTELNA JE PŘÍLEHLÁ JEN K BUDOVĚ B

DISPOZICE 3,4,5NP JE MÍRNĚ JINÁ NEŽ DISPOZICE 6,7,8NP - NA ZATEPLENÍ NEMÁ VLIV



AKTUALIZACE PD Z ROKU 2022 VYCHÁZÍ Z PD Z ROKU 2013 - V AKTUALIZACI PD SE ŘEŠÍ ZATEPLENÍ FASÁDY A TL. IZOLANTU VČETNĚ NEVYHOVUJÍCÍCH SVISLÝCH BALKONOVÝCH PANELŮ

- HROMOSVODNÉ INSTALACE PROVEDENY DLE DOKUMENTACE Z ROKU 2013 (VIZ DOKLADOVÁ ČÁST) - POUZE DOČASNÁ DEMONTÁŽ A ZPĚTNÁ MONTÁŽ NA PŮVODNÍ MÍSTO!!!

POHLED JIHOZÁPADNÍ



±0,000=296,650m n.m.
KÓTOVÁNO V MILIMETRECH, VÝŠKOVÉ KÓTY V METRECH

VYPRACOVAL:		Jaroslav Skalka	 Kotojedská 2588, 767 01 Kroměříž	
ZODP. PROJEKTANT:		Ing. Pert Kostka		
INVESTOR:		Město Znojmo, Obroková 1/12, 669 22 Znojmo		
MÍSTO STAVBY:		Znojmo 669 22, p.č. 3008/12		
ČÁST PD:	D.1.1 Architektonicko-stavební řešení		FORMÁT:	4xA4
NÁZEV AKCE:	ZATEPLENÍ DPS VANČUROVA 17 - BUDOVA B AKTUALIZACE PD		DATUM:	03/2025
			STUPEŇ PD:	DPS
NÁZEV VÝKRESU:	BUDOVA B - POHLED JZ A SV		MĚŘÍTKO:	1:100
			ČÍSLO VÝKRESU:	D.1.1.2.3_01