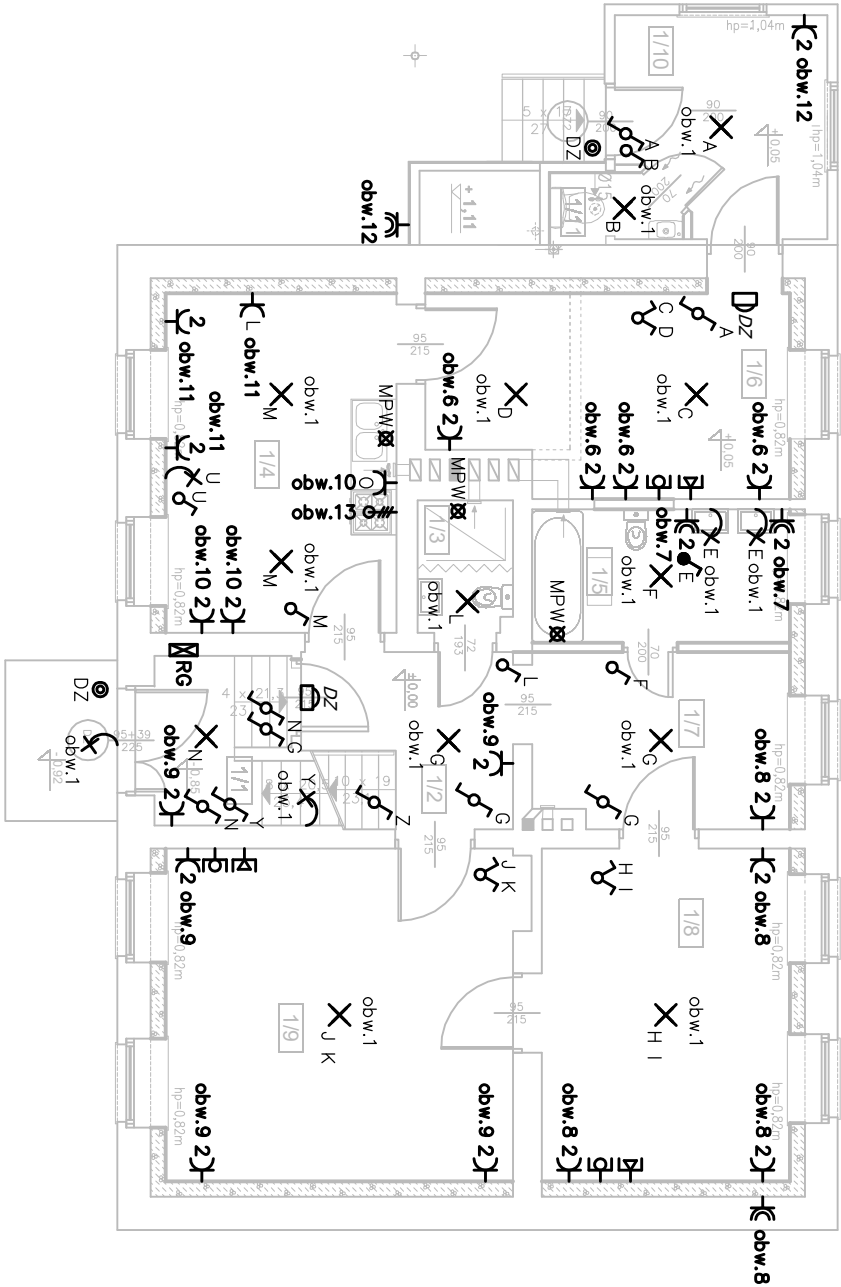


ZESTAWIENIE POWIERZCHNI			
L.P.	NAZWA POMIESZCZENIA	POSAZDZIA UŻYTKOWA [m ²]	POWIERZCHNIA PODŁOGI [m ²]
1/1	WIATROŁAP	pyłki ceramizne	5,14
1/2	KOMUNIKACJA	pyłki ceramizne	7,54
1/3	ŁAZIENKA	pyłki ceramizne	2,17
1/4	KUCHNIA	pyłki ceramizne	13,69
1/5	ŁAZIENKA	pyłki ceramizne	5,80
1/6	BIURO	pyłki ceramizne	12,15
1/7	PRZEDPOKÓJ	pyłki osb	7,68
1/8	POKÓJ	pyłki osb	14,43
1/9	POKÓJ DZIENNY	pyłki osb	20,20
1/10	KOMUNIKACJA	pyłki gres	7,53
1/11	WC	pyłki gres	1,43
RAZEM		97,76	97,76



LEGENDA:

- # Przyłącze 3 faz.
- gn. 230V
- gn. 230V IP44
- gniazdo internetowe RJ45
- gniazdo RTV
- połączenie wyrównwce
- MPW rozdzielnica główna RG
- dzwonek
- wypust oświetleniowy sufitowy
- wypust oświetleniowy ścienny
- łącznik jednobiegunowy IP20 / IP44
- łącznik jednobiegunowy świecznikowy IP20 / IP44
- łącznik jednobiegunowy schodowy IP20 / IP44
- przycisk jednobiegunowy zwiermy IP20 / IP44

Strefy ochronne w łazienkach (wytyczne do stosowania):

Strefa 0 – jest to wnętrze wanny lub brodzika.

Dopuszczalne są urządzenia zasilane prądem zmiennym (ac) 12 V lub stałym (dc) 30 V (zasilanie z tzw. obwodów SELV), mogą to być np. dysze urządzeń do hydromasażu, lub źródła światła. Wymagana jest klasa ochronności IPX7.

Strefa I – to przestrzeń wyznaczona przez zewnętrzne krawędzie wanny lub brodzika, do wysokości 2,25 m.

Dopuszcza się przyłączone na stałe podgrzewacze wody, pompy natryskowe, wentylatory, oprawy oświetleniowe oraz urządzenia zasilane napięciem 25 V ac lub 60 V dc, pod wanną mogą znaleźć się urządzenia do hydromasażu. Wymagana jest klasa ochronności IPX5.

strefa II – do 0,6 m od granicy strefy I, do wysokości 2,25 m;

Dopuszczalne są urządzenia jak w strefie I oraz specjalne gniazda z transformatorem separacyjnym do gołarek.

Wymagana jest klasa ochronności IPX4.

UWAGI:

- Rozmieszczenie instalacji skoordynować z projektem aranżacji wnętrz
- Ilość, typ i rozmieszczenie opraw skoordynować z projektem aranżacji wnętrz
- Należy wykonać miejscowe połączenia wyrównawczy wszystkich części przewodzących
- Wentylatory w łazienkach zasilić z obwodu oświetleniowego
- Gniazdo "O" w pomieszczeniu 1/4 zamontować na wys. min. 2m (zasilenie okapu)

RZUT PARTERU			
Investor:	Nadleśnictwo Dąbrowa		SKALA:
Obiekt:	Termomodernizacja Budynku	Adres:	1:75
Branża:	Elektryczna	Działka nr 3266/1, Gródek 86-140 Gródek	DATA:
Projektował:	mgr inż. Jonasz Dworek	POW/0166/PWBE/17	05.2024r.
BIURO PROJEKTOWE "ABAKUS"			NR RYS.: E-2
86-160 Warlubie, ul. W. Witosa 22, tel. 698-525-882 e-mail: abakus@gwb.pl			