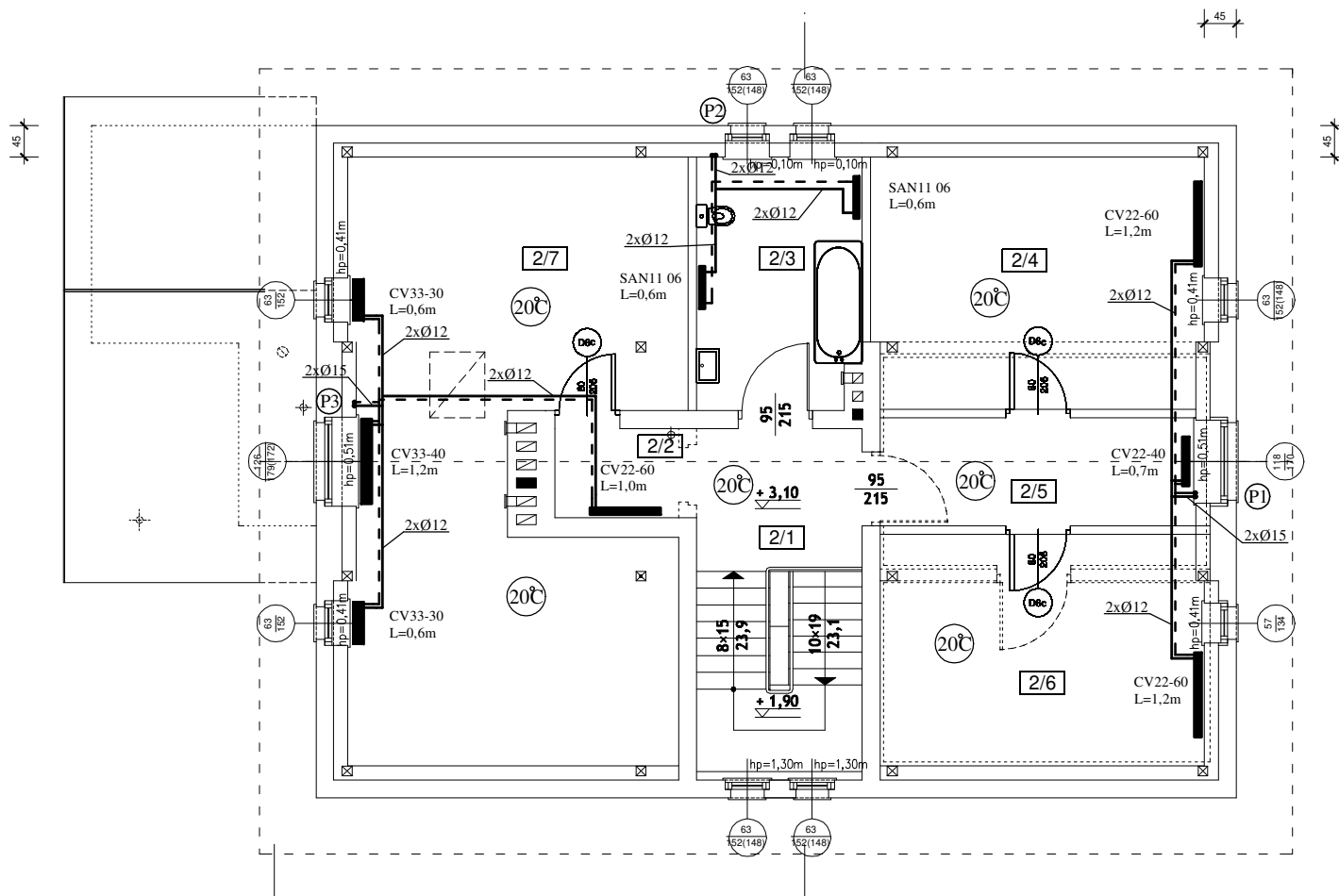


RZUT PODDASZA



ZESTAWIENIE POWIERZCHNI				
L.P.	NAZWA POMIESZCZENIA	POSADZKA	POWIERZCHNIA UŻYTKOWA [m²]	POWIERZCHNIA PODLOGI [m²]
2/1	KOMUNIKACJA	pos. drewniana	9,28	9,28
2/2	KOMUNIKACJA	pos. drewniana	2,21	2,21
2/3	ŁAZIENKA	plytki ceramiczne	8,26	8,26
2/4	POKOJ	pos. drewniana	16,78	16,78
2/5	KOMUNIKACJA	pos. drewniana	6,84	6,84
2/6	POKOJ	pos. drewniana	14,97	14,97
2/7	POM. REKREACYJNE	pos. drewniana	32,30	32,30
RAZEM			90,6400	90,6400

OZNACZENIA:

———— zasilanie co

- - - - - powrót co

CV22-60 L=1,2m — typ grzejnika PURMO o wys. H cm i długości L m

RZUT PODDASZA- OGRZEWANIE

Inwestor:	Nadleśnictwo Dąbrowa	Skala:	1:100
Obiekt:	Termomodernizacja budynku Ięśniczowski Gródek	Adres:	działka nr 3266/1, Gródek 86-140 Gródek
Temat:	sanitarna	DATA:	05.2024r
Projektant:	mgr inż. Marcin Kukliński	KUPN/OPROJ/2	Podpis:
Projektant:		Podpis:	MR RYS: IS-6
BIURO PROJEKTOWE "BALAZYS" 94-140 Wąchoła, ul. W. Witosa 22, tel. 696-523-812 e-mail: abalazys@gwch.pl			