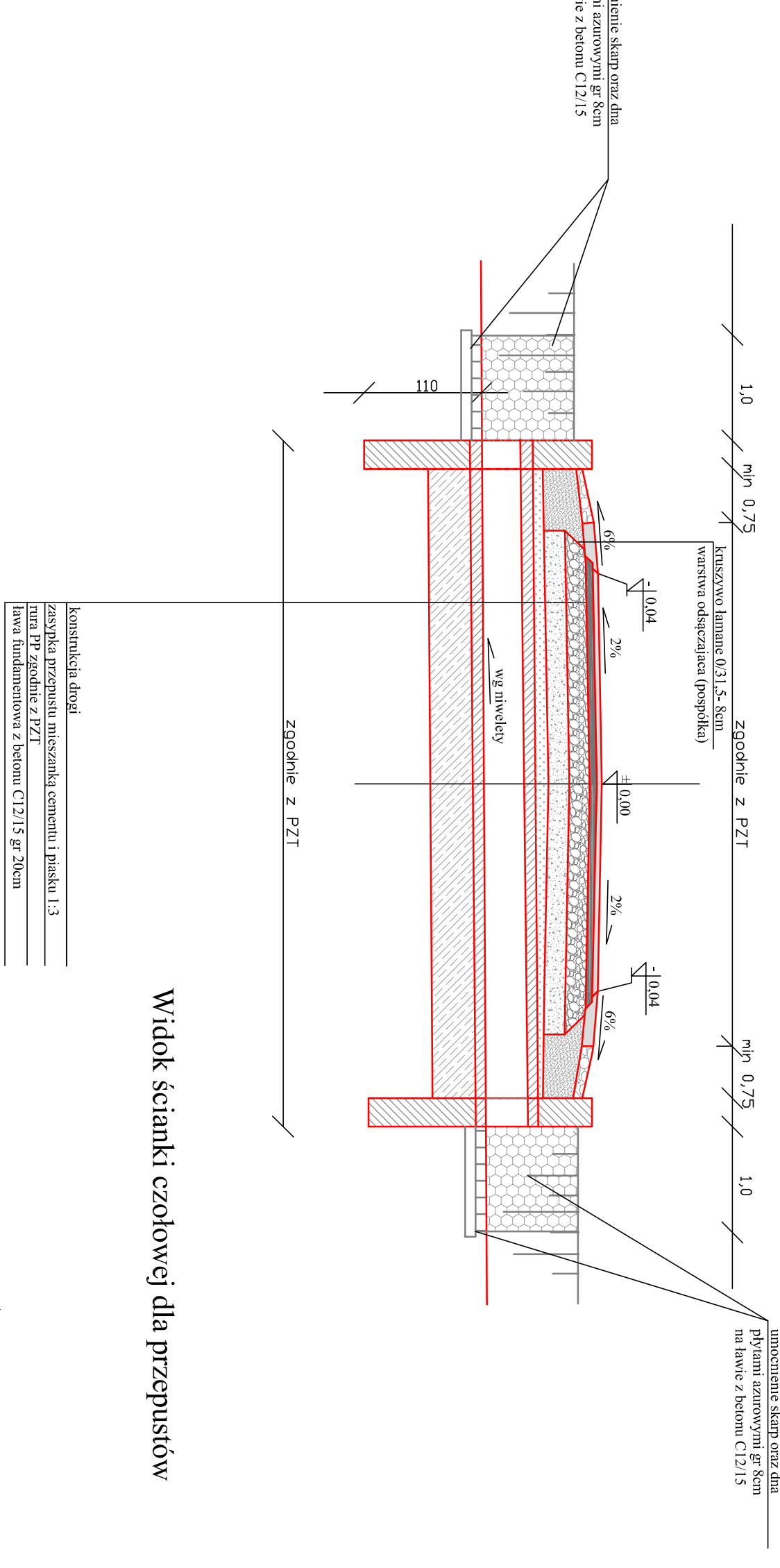
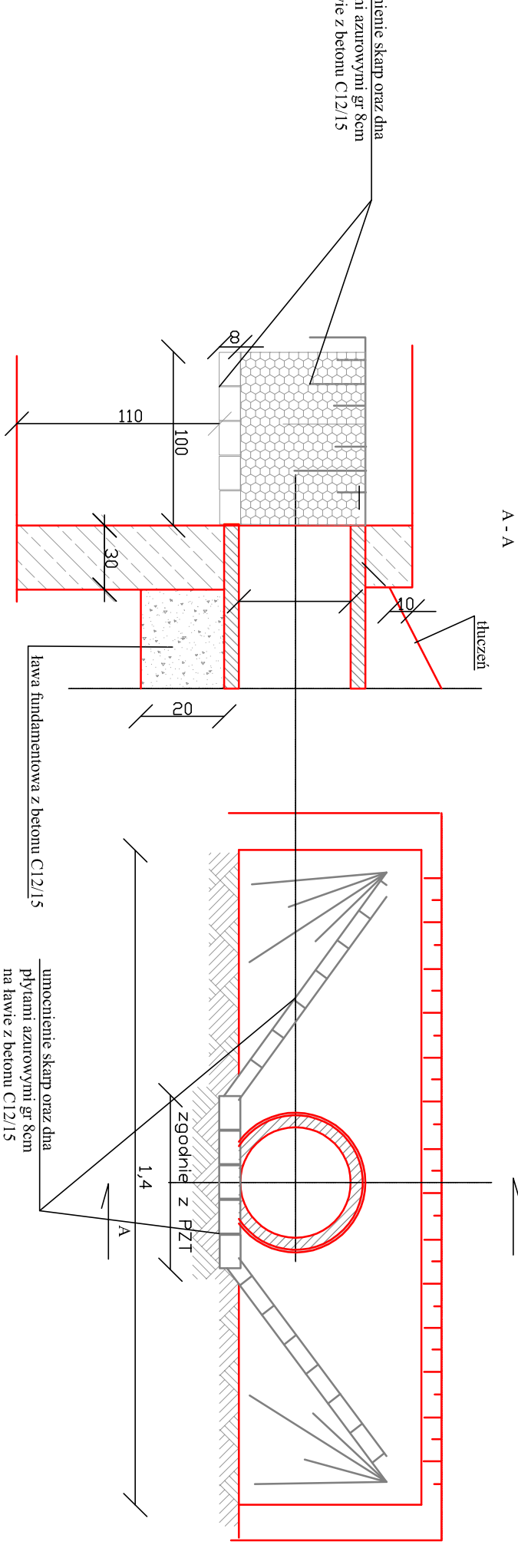


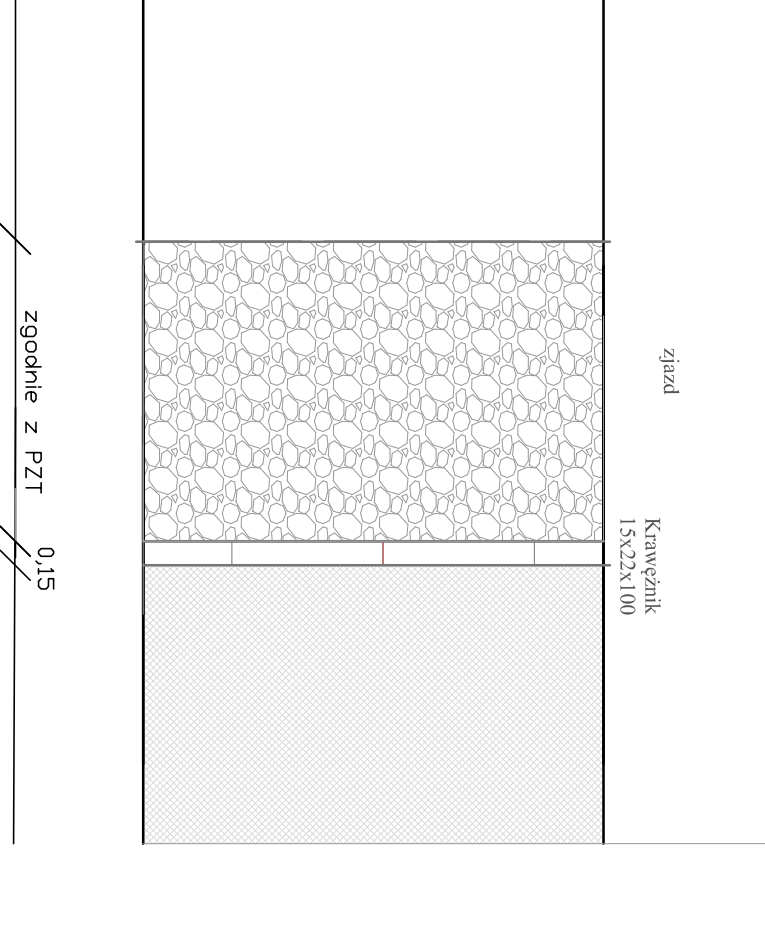
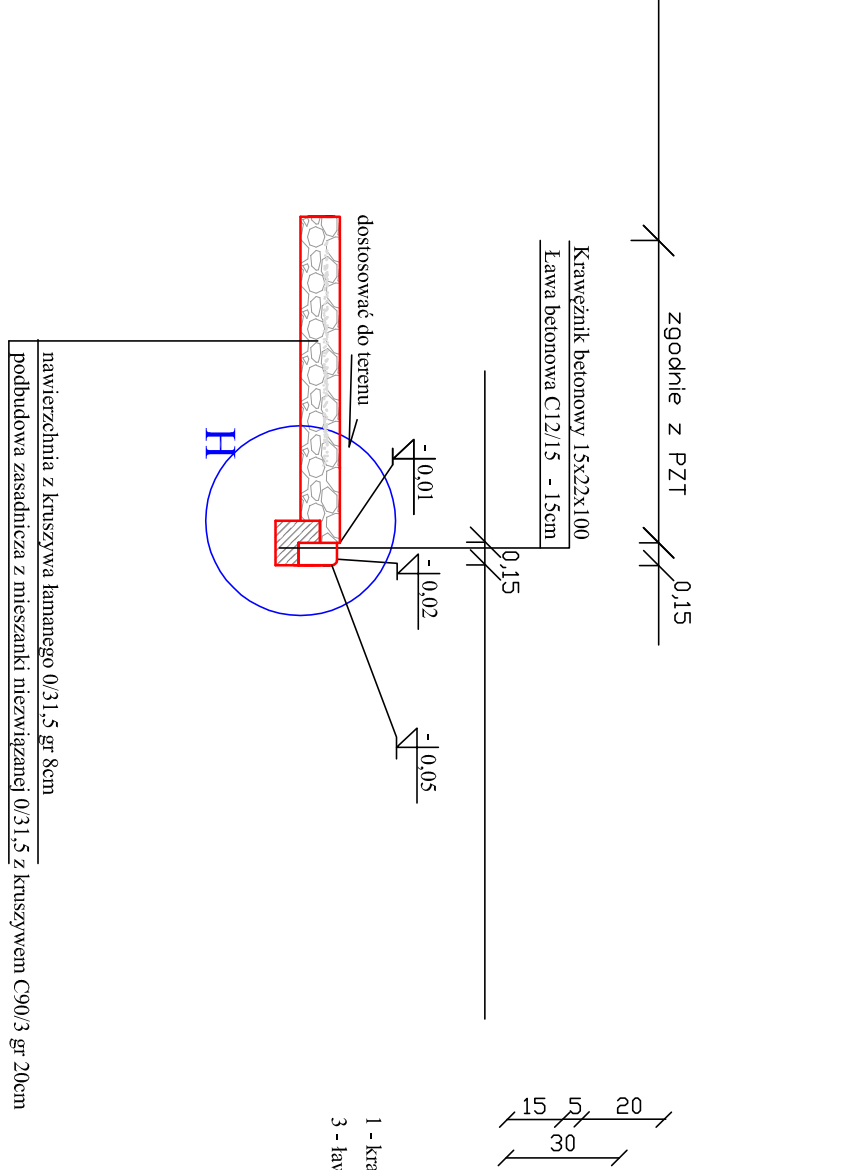
Przepust z rur PP pod drogą



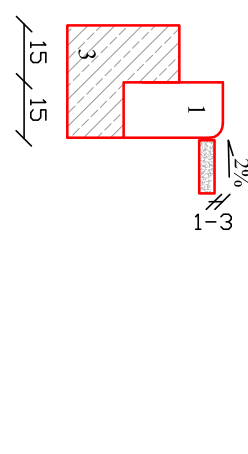
Widok ścianki czołowej dla przepustów



Przekrój konstrukcyjny przez zjazd

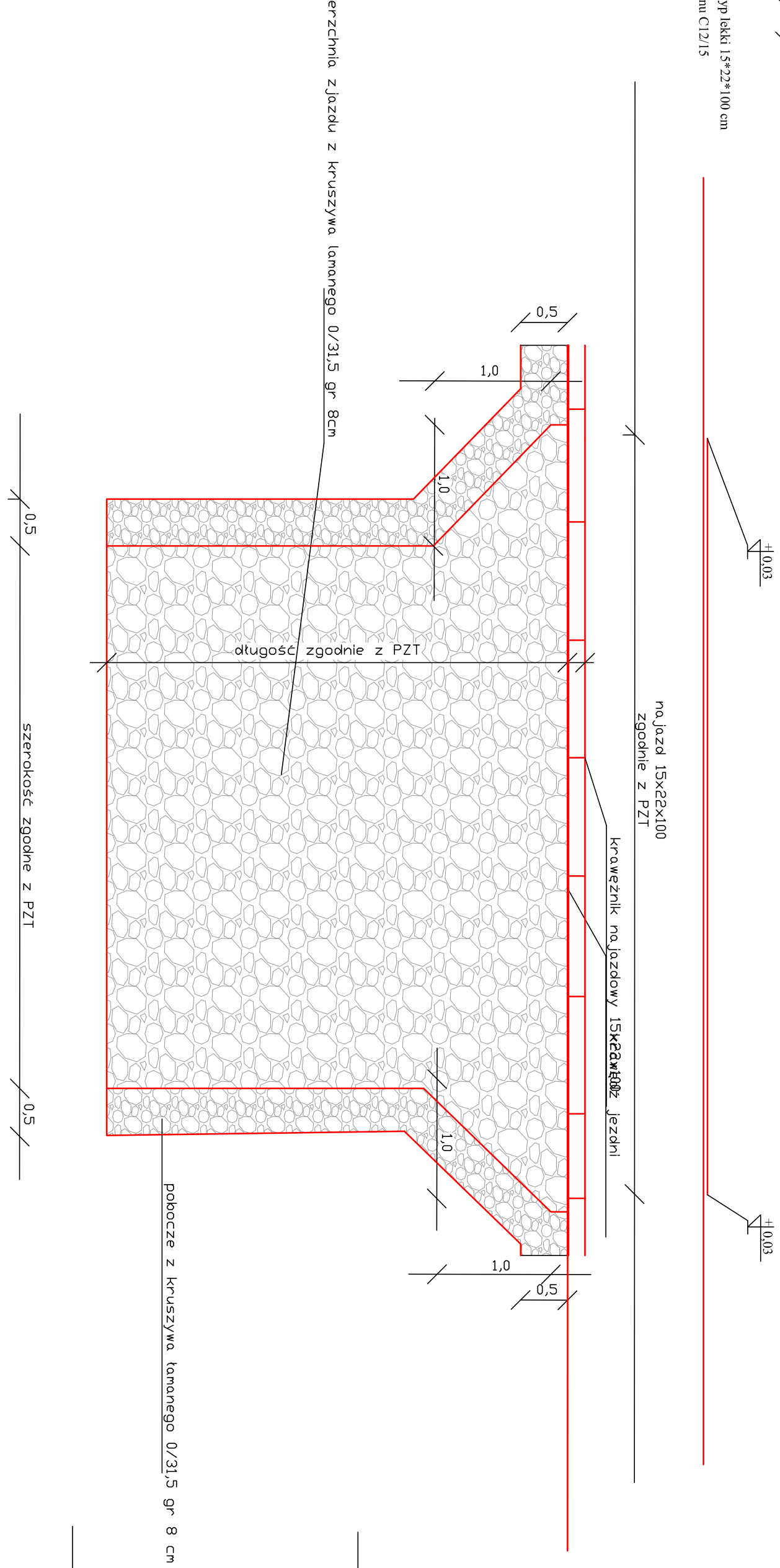


Szczegóły H
skala 1 : 20



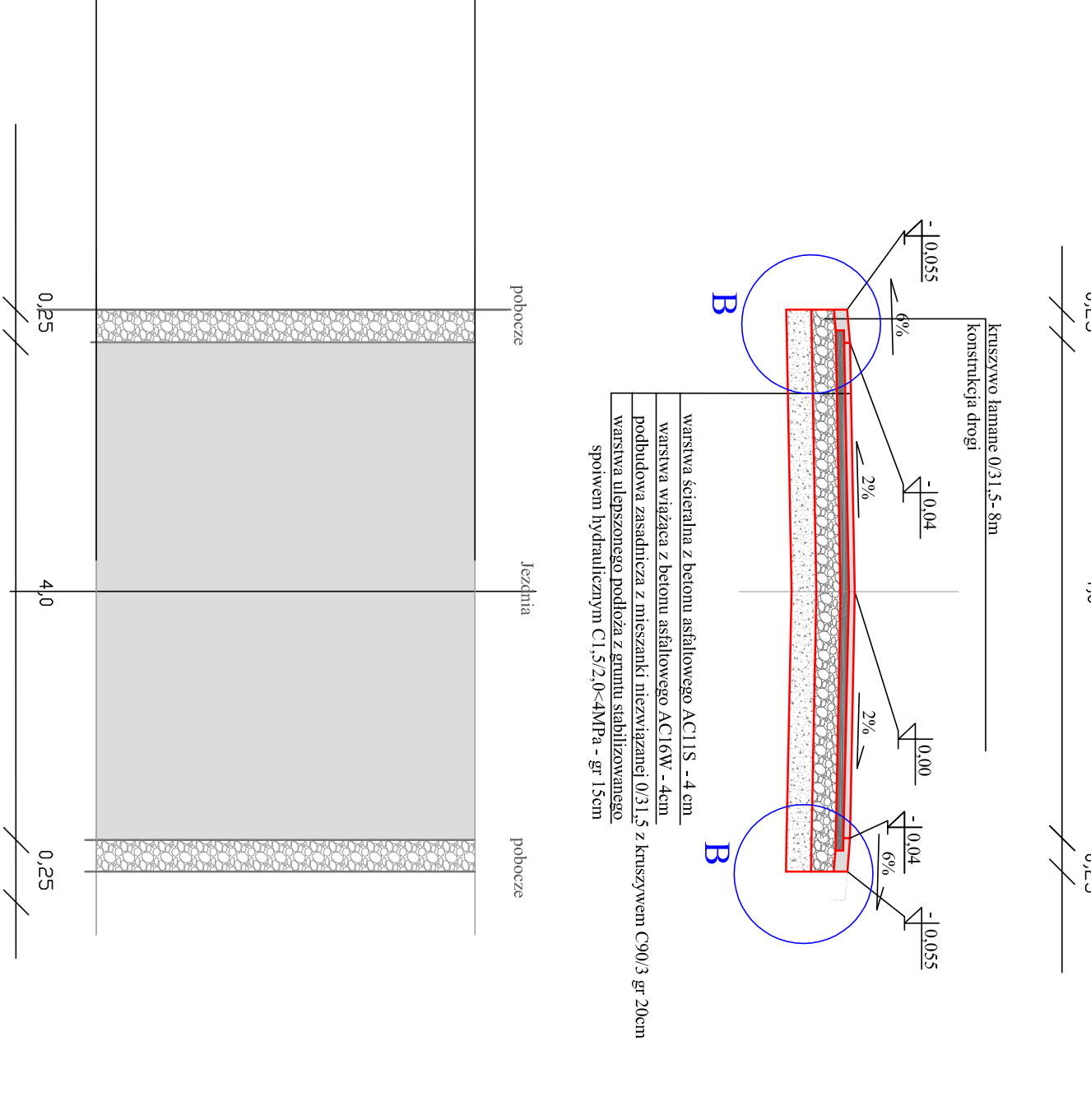
Przekrój konstrukcyjny przez zjazd
o nawierzchni z kruszywa łamane 0/31,5

skala 1:50



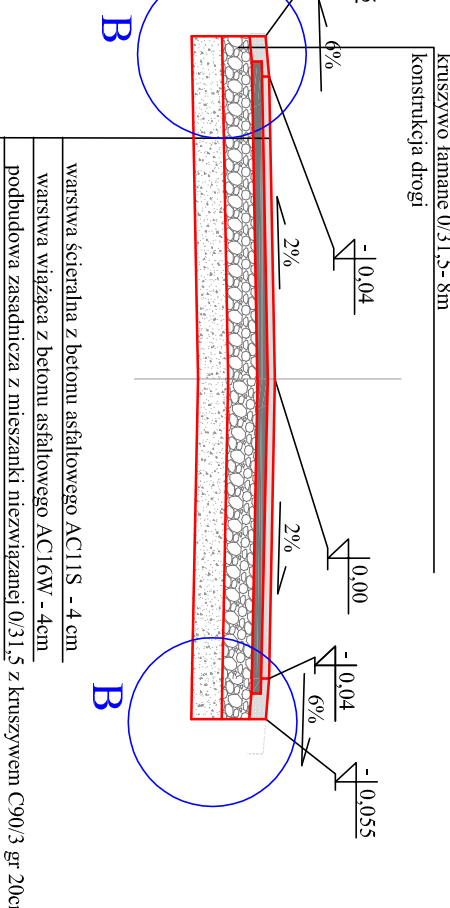
Przekrój konstrukcyjny typowy

skala 1:50



UWAGA:
spadki poprzeczne zgodnie z PZT
szerokość drogi na łukach zgodnie z PZT
szerokość poboczy 0,25m

Szczegóły B
skala 1 : 20



- 1 - warstwa składowa AC15 gr 4cm
- 2 - warstwa składowa AC10 gr 4cm
- 3 - warstwa składowa AC10 gr 4cm
- 4 - warstwa składowa AC10 gr 4cm
- 5 - warstwa składowa AC10 gr 4cm
- 6 - pobocze uniwersalne kruszywa łamane 0/31,5 gr 8 cm

Przebudowa nawierzchni drogi gminnej ul. Topolowej w Łąglewnicach Wielkich		Inwestor	
Przekroje konstrukcyjne oraz szczegóły		Urząd Gminy Pawonków	
Opracowanie Biuro Projektów Budowlanych "CADAM" - Adam Pokrzywiec ul. Opieki 3A 42-286 Koszęcin		Data	
Adam Pokrzywiec		czerwiec 2025 r.	
Jacek Maimur		Skala	
		1 : 50	