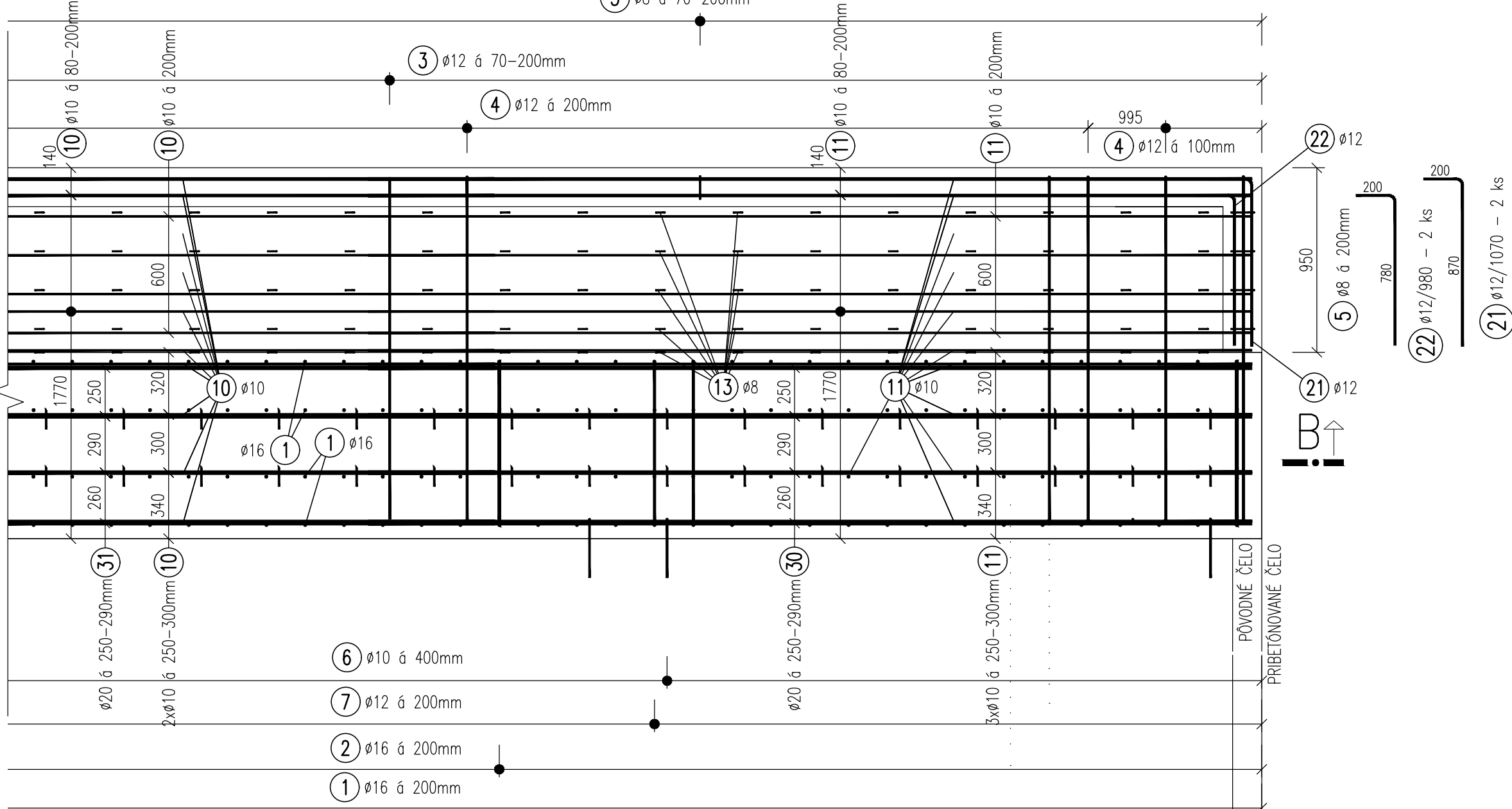
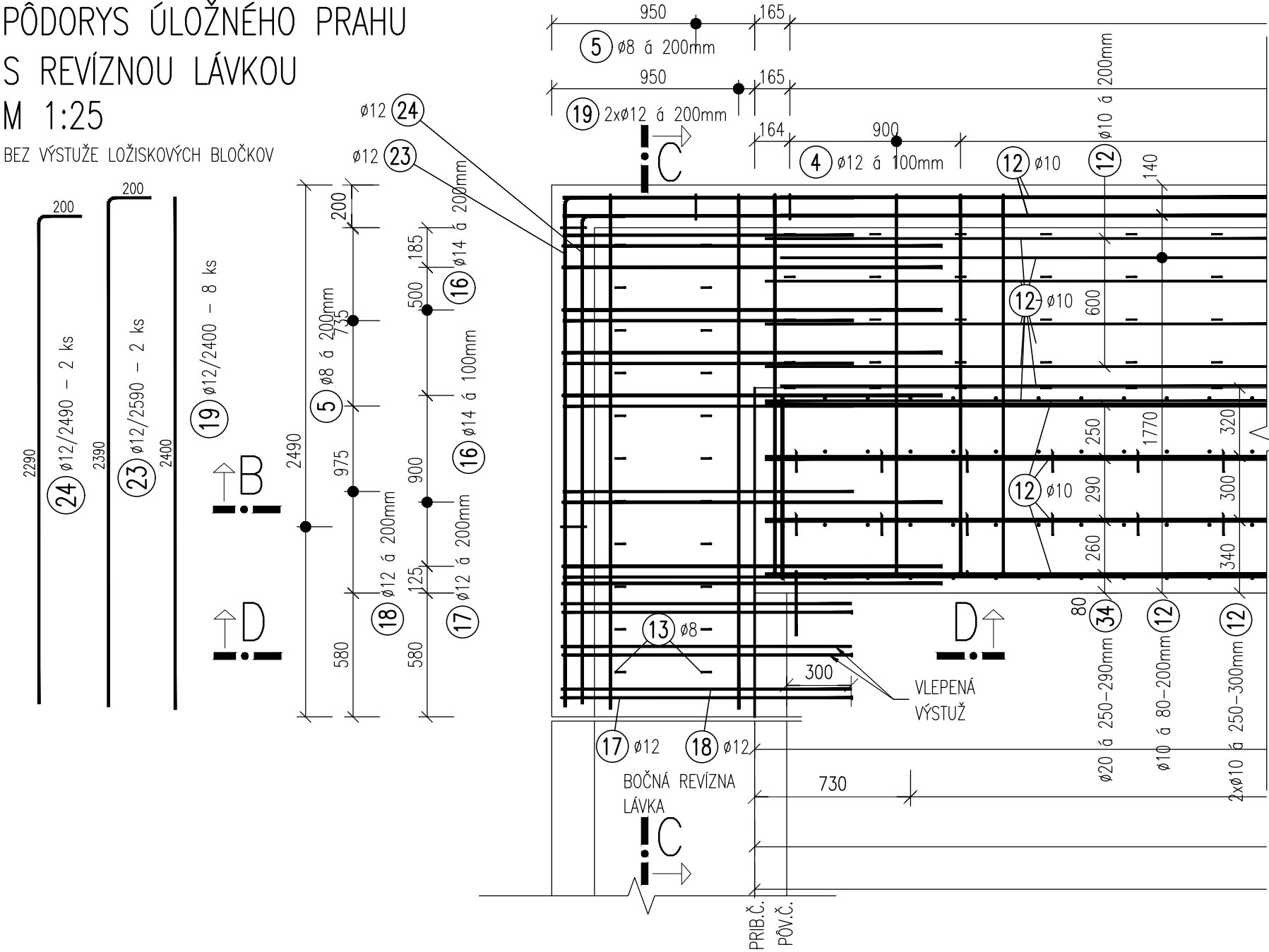
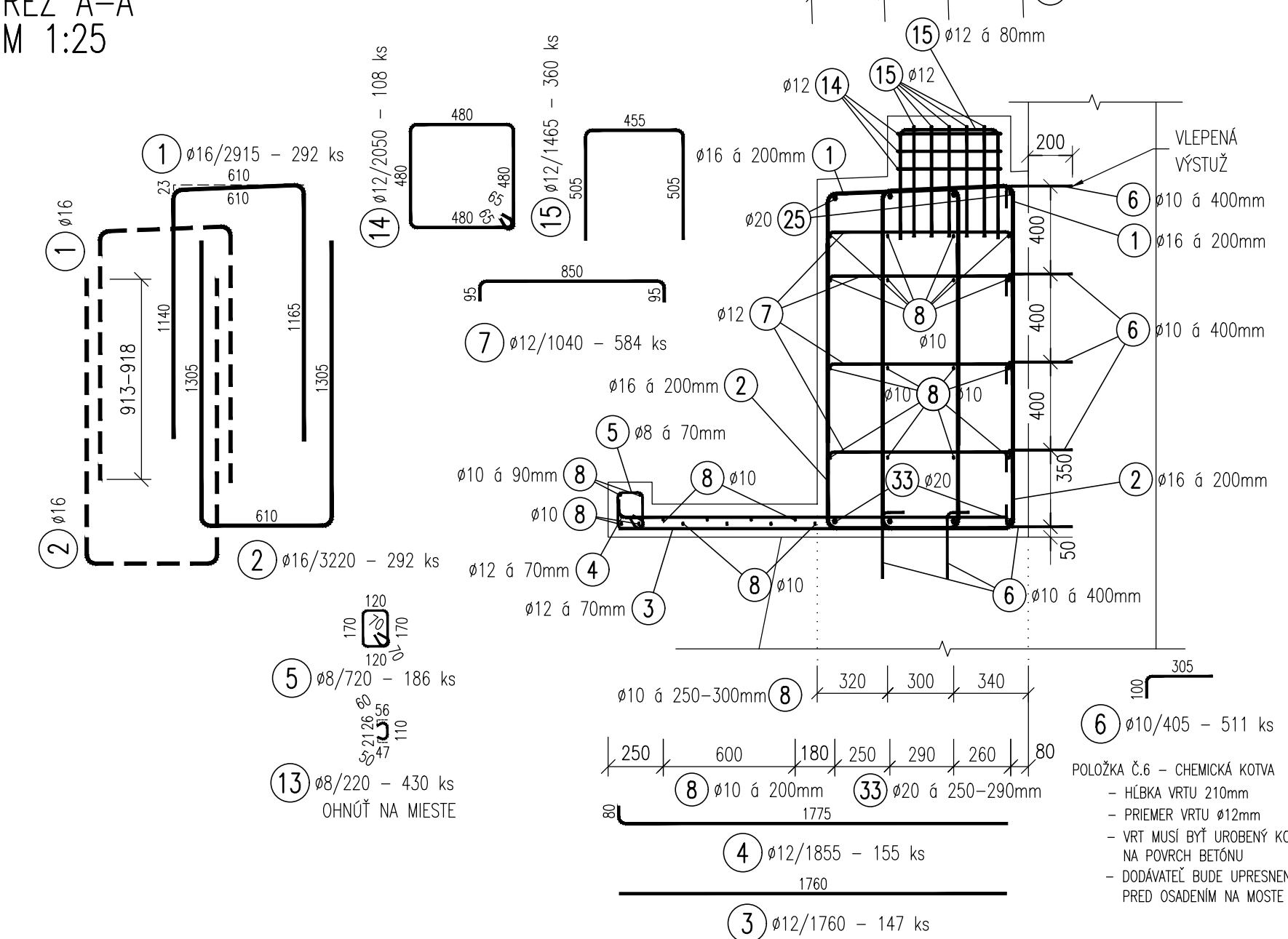


PŮDORYS ÚLOŽNÉHO PRAHU
S REVÍZNOU LÁVKOU
M 1:25

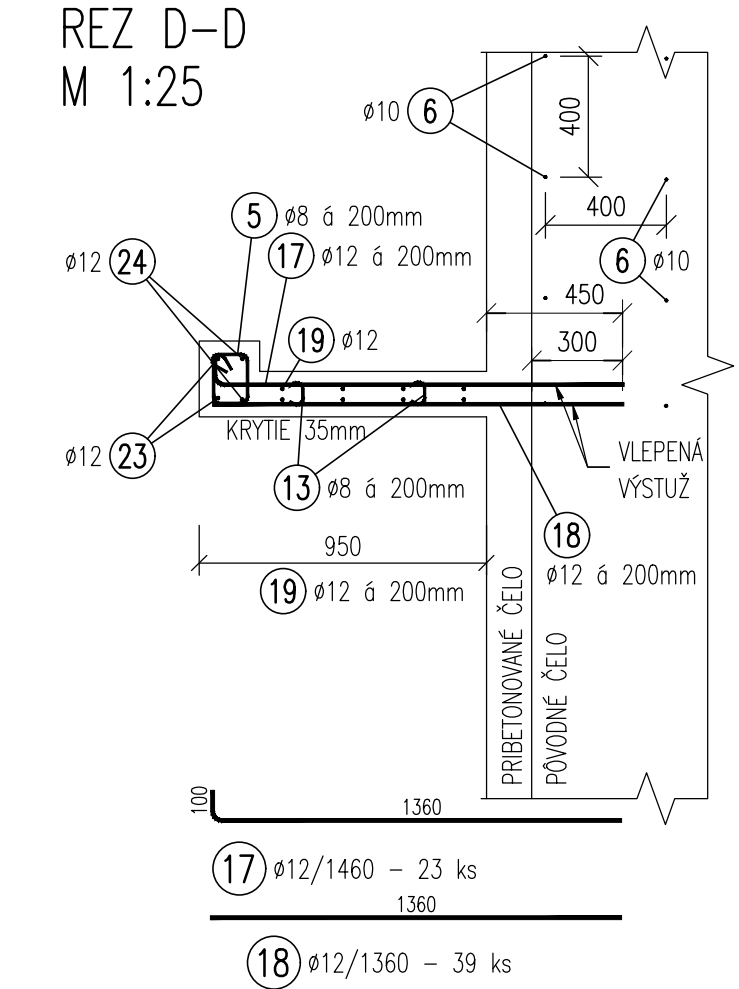
BEZ VÝSTUŽE LOŽISKOVÝCH BLOČKOV



REZ A-A
M 1:25



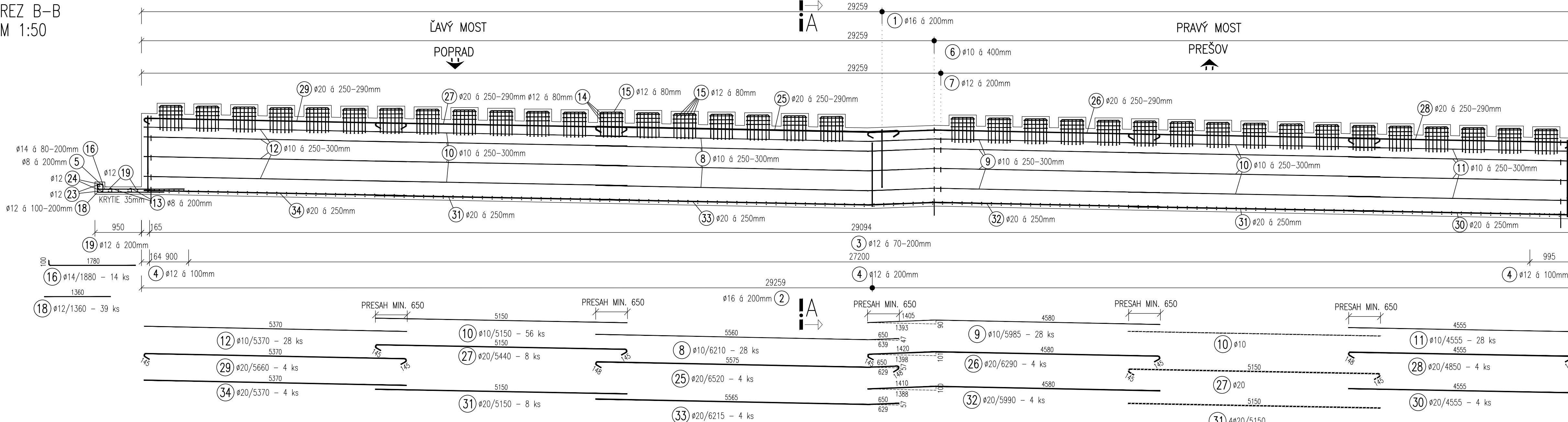
REZ D-D
M 1:25



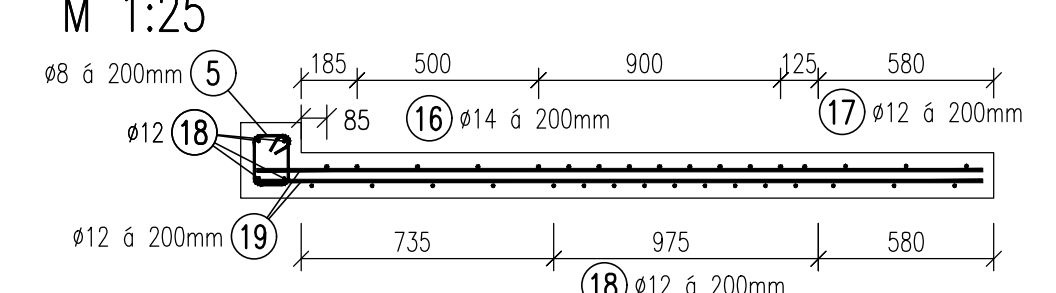
ÚLOŽNÝ PRAH S REV. LÁVKOU
TABUĽKA VÝSTUŽE

Č. pol.	D [mm]	Dĺžka [m]	Počet ks.	Dĺžka B500B [m]					
1	16	2,915	292	8	10	12	14	16	20
2	16	3,220	292					851,180	
3	12	1,760	147			258,720			940,240
4	12	1,855	155			287,525			
5	8	0,720	167	120,240					
6	10	0,405	511			206,955			
7	12	1,040	584			607,360			
8	10	6,210	28			173,880			
9	10	5,985	28			167,580			
10	10	5,150	56			288,400			
11	10	4,555	28			127,540			
12	10	5,370	28			150,360			
13	8	0,220	392	86,240					
14	12	2,050	108			221,400			
15	12	1,465	360			527,400			
16	14	1,880	14			26,320			
17	12	1,460	3			4,380			
18	12	1,360	20			27,200			
19	12	2,400	8			19,200			
20	12	1,070	2			2,140			
21	12	0,980	2			1,960			
22	12	2,590	2			5,180			
23	12	2,490	2			4,980			
24	20	6,520	4			26,080			
25	20	6,290	4			25,160			
26	20	5,440	8			43,520			
27	20	4,850	4			19,400			
28	20	4,850	4			22,640			
29	20	5,660	4			18,220			
30	20	4,555	4			41,200			
31	20	5,150	8			23,960			
32	20	5,990	4			24,860			
33	20	6,215	4			21,480			
34	20	5,370	4			21,480			
Celková dĺžka				206,5	1114,7	1967,4	26,3	1791,4	266,5
Špecifická hmotnosť				0,395	0,617	0,888	1,208	1,578	2,466
Hmotnosť [kg]				81,6	687,8	1747,1	31,8	2826,9	657,2
Hmotnosť celkom						6032			

REZ B-B
M 1:50



REZ C-C
M 1:25

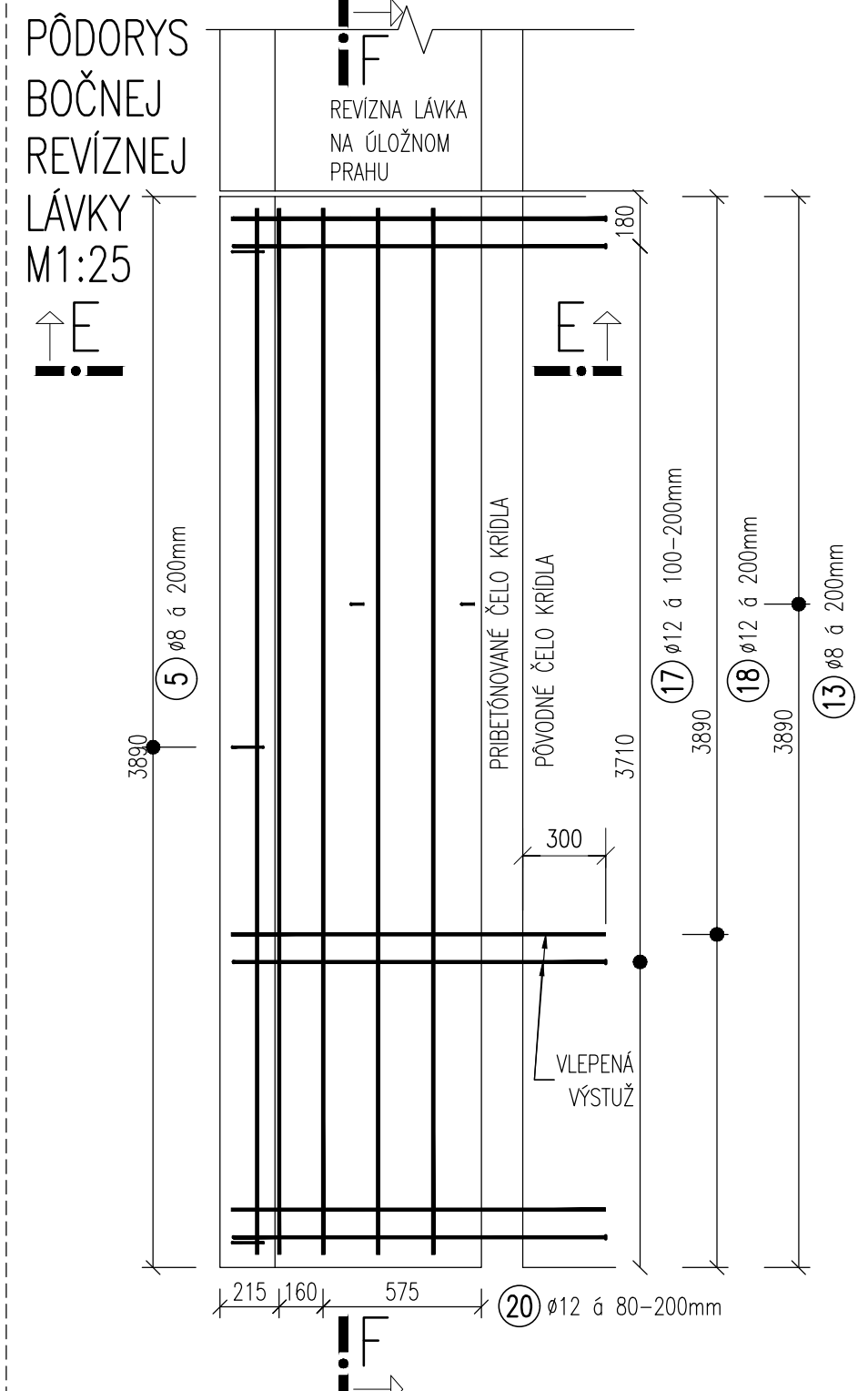


OZNAČENIE POUŽITÝCH MATERIÁLOV

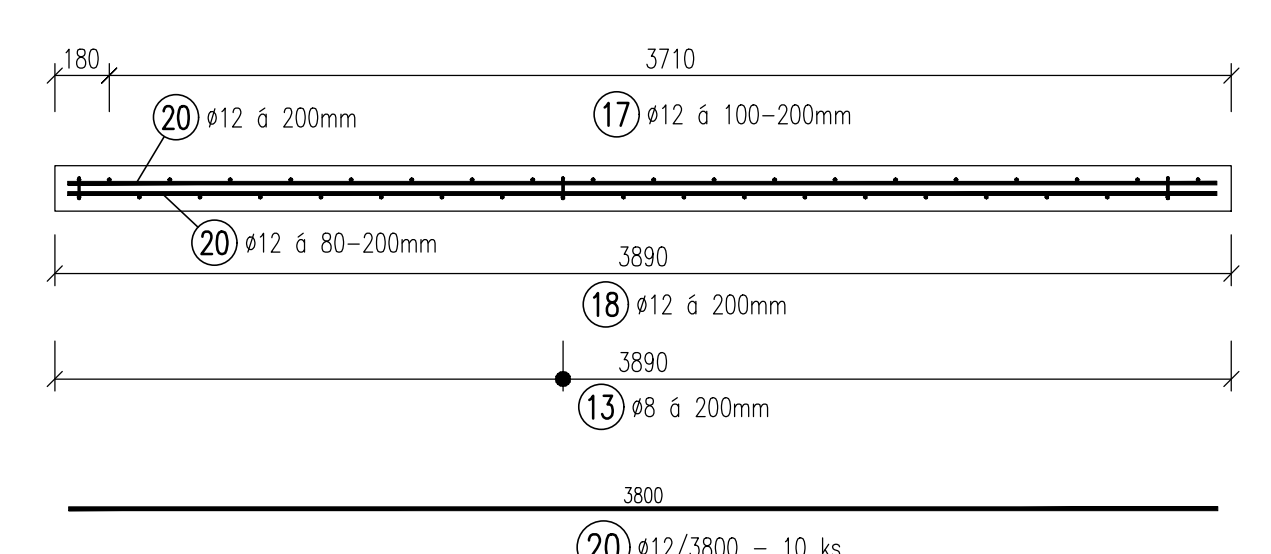
TYP KONŠTRUKCIE	TRIEDA BETÓNU
"B3": OPORY (ÚLOŽNÉ PRAHY+REVÍZNA LÁVIČKA)	... C30/37 XC3,XD2,XF2 (SK)-CI 02-Dmax22-S3,S4
BETONÁRSKA VÝSTUŽ	B500B, f _{yk} =500MPa, trieda ťažnosti „B“, podľa STN EN 1992 1-1

KRYTIE VÝSTUŽE

KONŠTRUKCIA	C _{nom} [mm]
KRYTIE (AK NIE JE OZNAČENÉ INAK)	40
C _{nom} - NOMINÁLNE KRYTIE VÝSTUŽE	



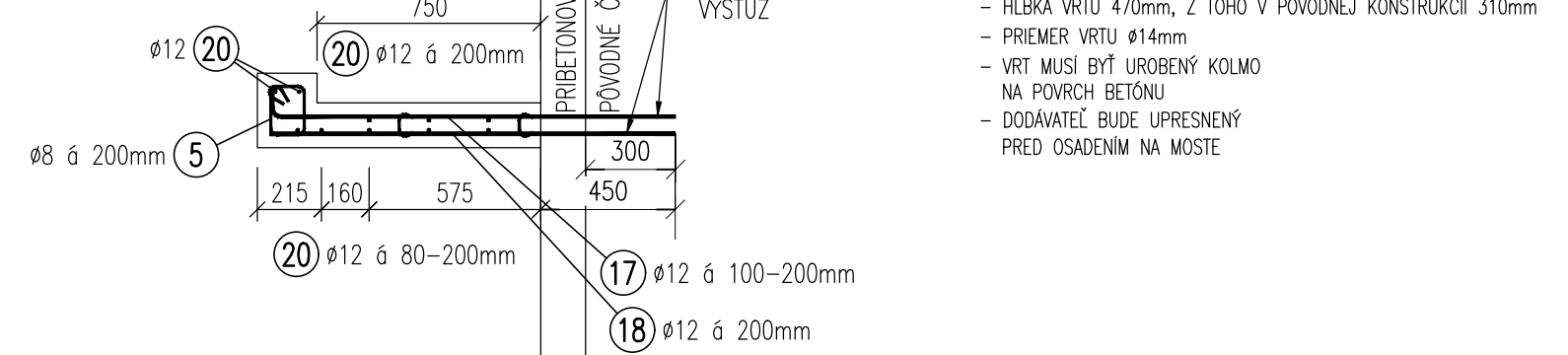
REZ F-F
M 1:25



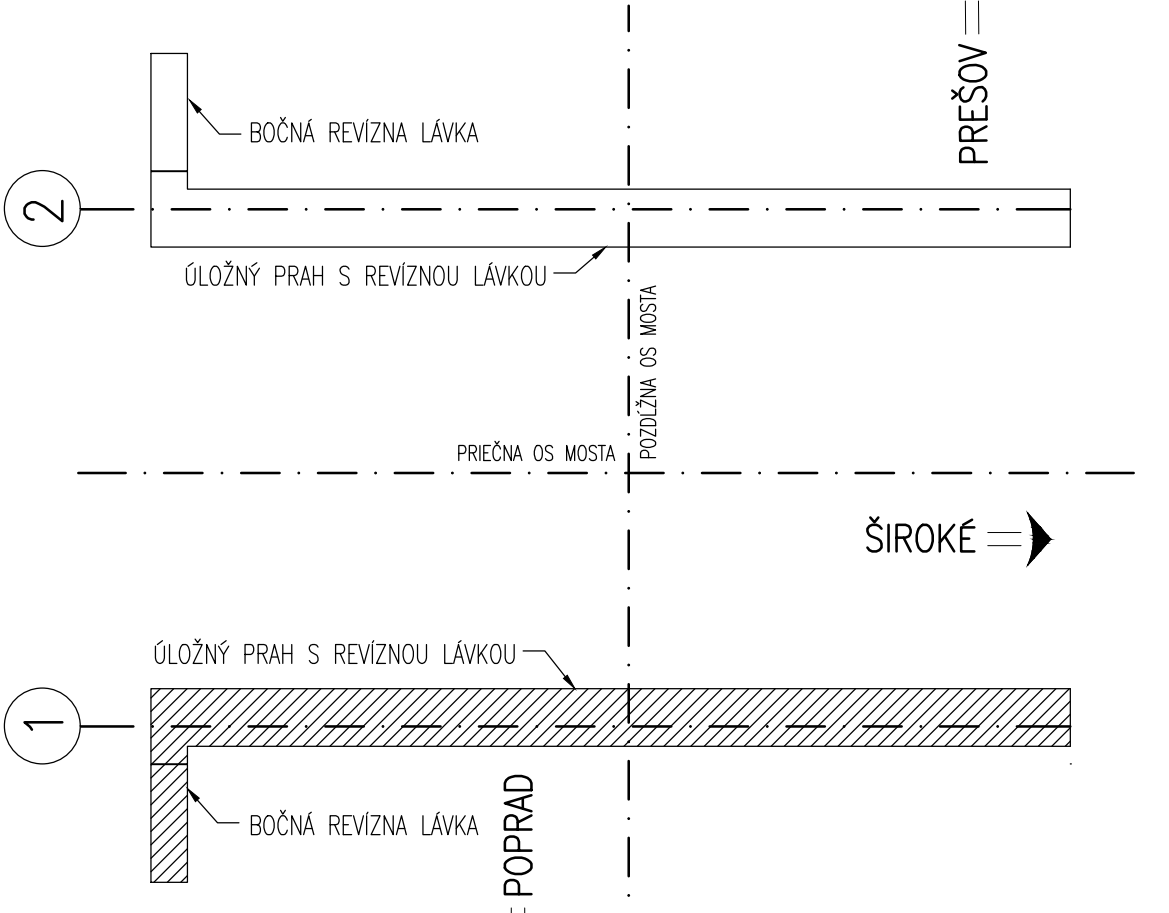
BOČNÁ REV. LÁVKA
TABUĽKA VÝSTUŽE

Č. pol.	D [mm]	Dĺžka [m]	Počet ks.	Dĺžka B500B [m]
5	8	0,720	19	13,680
13	8	0,220	38	8,360
17	12	1,460	20	29,200
18	12	1,360	19	25,840
20	12	3,800	10	38,000
Celková dĺžka				22,0
Špecifická hmotnosť				0,395
Hmotnosť [kg]				8,7
Hmotnosť celkom				91

REZ E-E
M 1:25

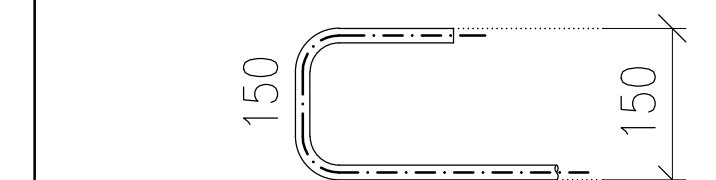


PŮDORYSNÁ SCHÉMA

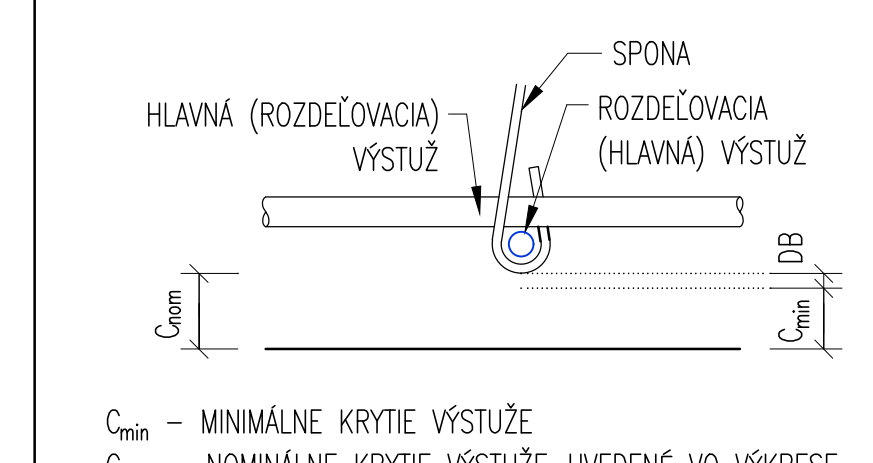


- POZNÁMKY:
- VŠETKA ROZKRESLENÁ VÝSTUŽ JE KÓTOVANÁ NA VONKAJŠÍ OKRAJ V ZMYSLE STN EN ISO 3766.
 - VO VÝKRESE A ANI VO VÝKAZE NIE JE ZOBRAZENÁ POMOČNÁ VÝSTUŽ NA FIXÁCIU BET. VÝSTUŽE, POČAS ARMOVANIA.

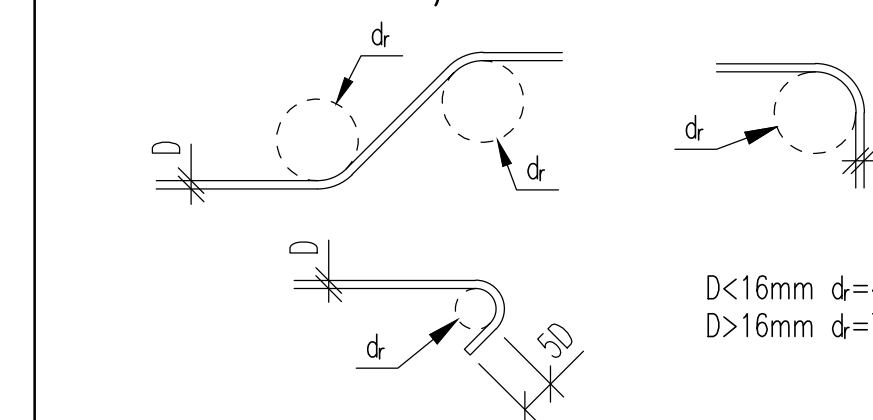
KÓTOVANIE ROZKRESLENEJ VÝSTUŽE



SCHEMA KRYTIA VÝSTUŽE BETÓNOM



MINIMÁLNE VNÚTORNÉ PRIEMERY ZAKRIVENIA PRŮTOV PRE OHYBY, HÁKY A SLUČKY



VYPRACOVAN Ing. Gábor SZABÓ, PhD.	ZOOP. PROJEKTANT Ing. Adrián SEDLÁK	HL. INŽ. PROJEKTU Ing. Adrián SEDLÁK
KONTROLOVAL Ing. Adrián SEDLÁK	OKRES (OBVOD) STAVBY PREŠOV, Prešovský samosprávny kraj	
ORIEKOVANIE Národná diaľničná spoločnosť, a.s. Dábovská cesta 14, 841 04 Bratislava		
PROJEKTANT R-PROJECT INVEST s.r.o., Bárdošova 2/A, 831 01 Bratislava, tel.: +421 2 555 66 499, www.r-project.sk, r-project@r-project.sk		
STAVBA: „Výmena ložísk na mostoch D1-329 a D1-332“	STUPEN DP (DRS)	FORMA 10x44
OBJEKT: SO 332-00 Most ev. č. D1-332 nad potokom a poľnou cestou	DATUM 07.2022	Č. ZAKAZKY -
	MIERKA 1:50, 1:25	Č. ARCH. -
Opora č. 2 - Betonárska výstuž úložného prahu		Č. SPRÁVY 206