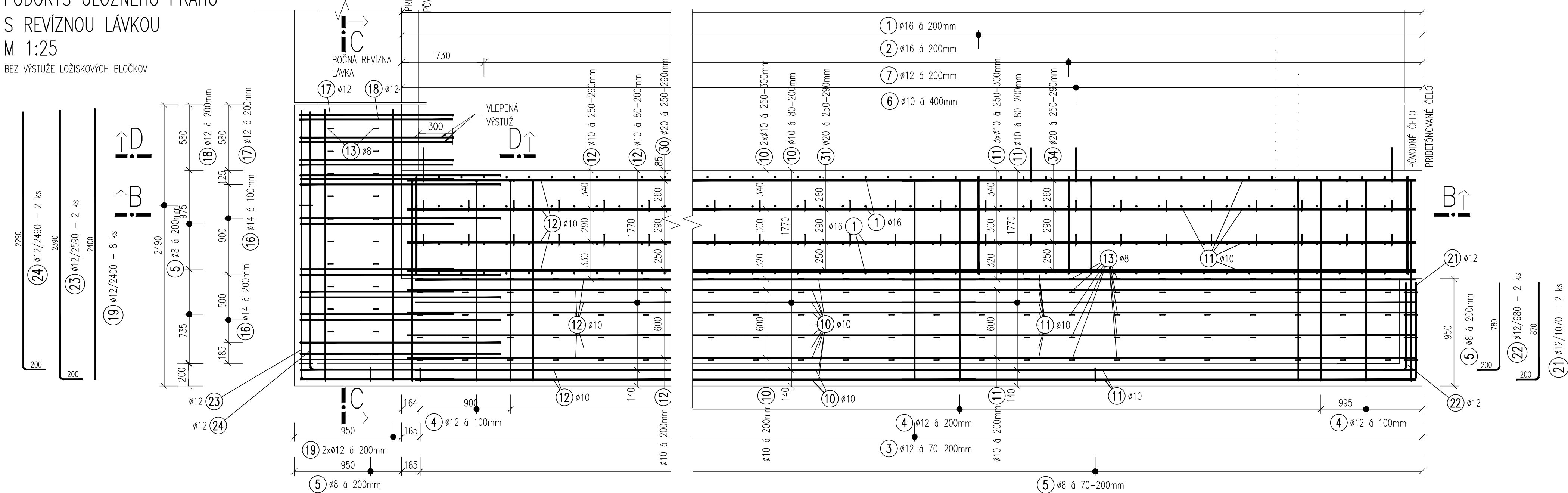
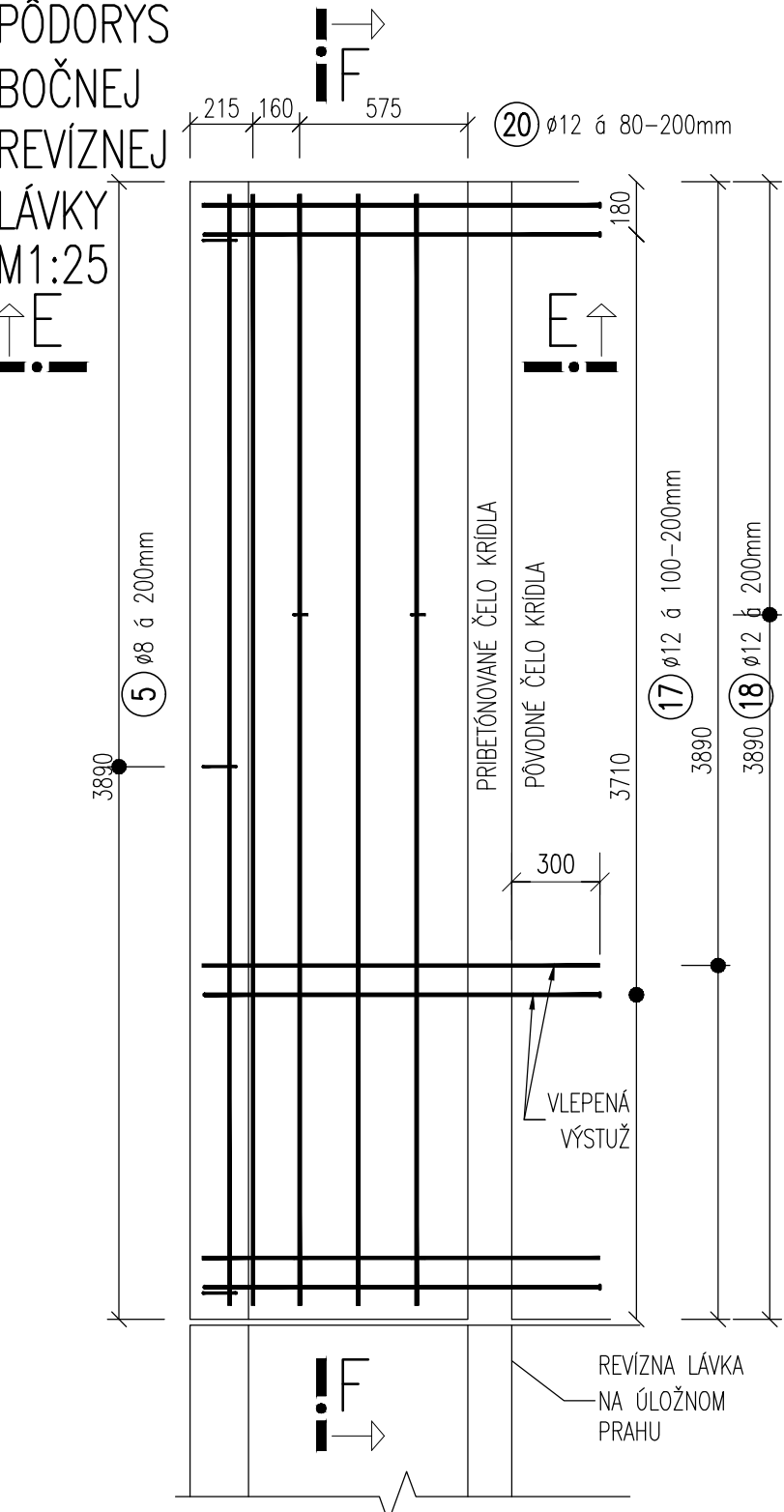
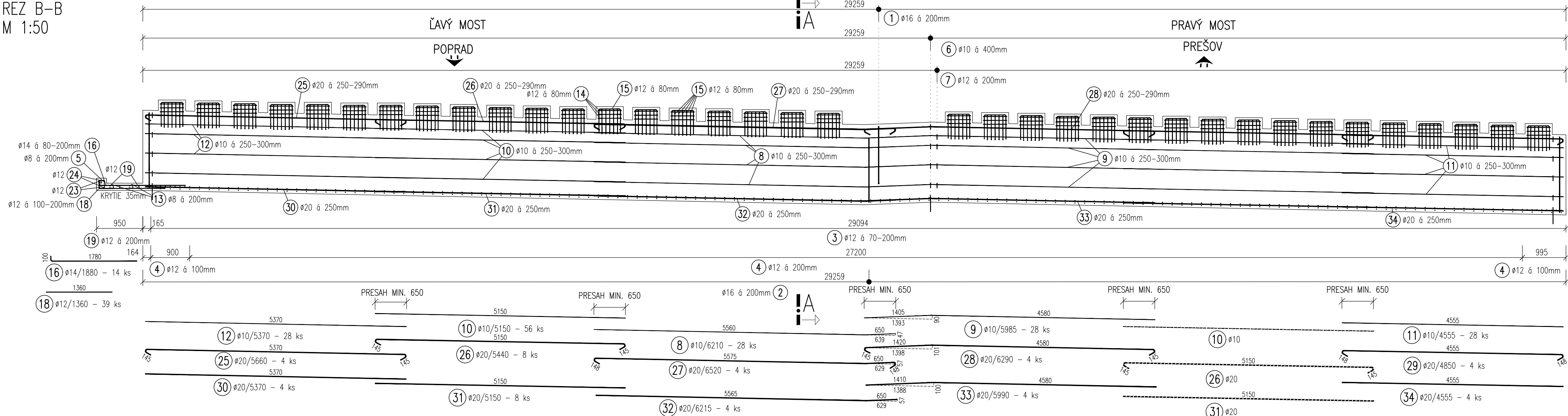


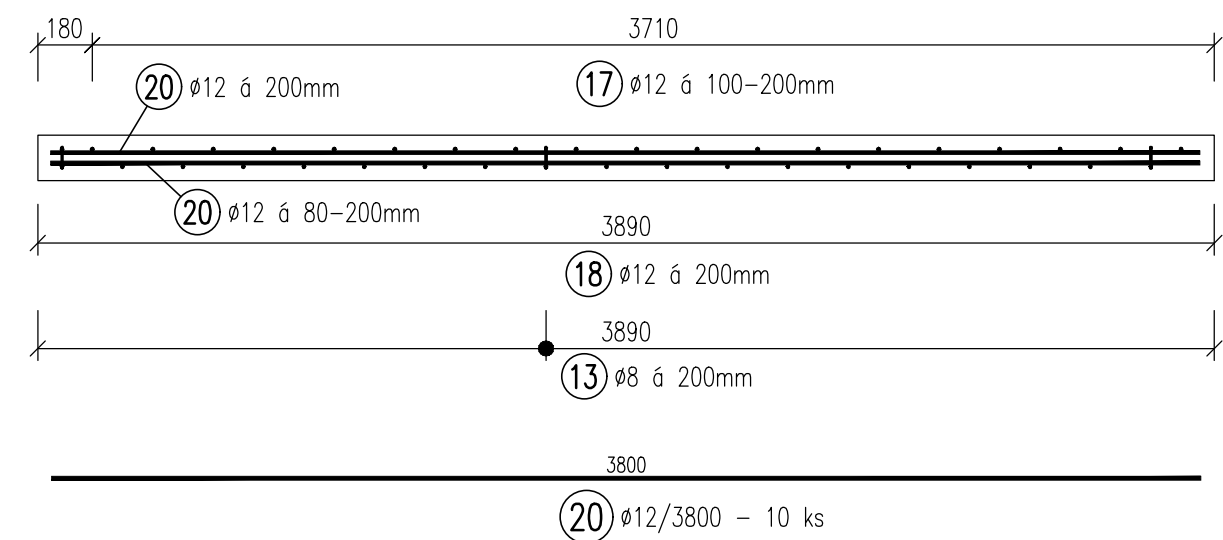
PŌDORYS ŰLOŽNÉHO PRAHU  
S REVÍZNOU LÁVKOU  
M 1:25  
BEZ VÝSTUŽE LŰOŽKOVÝCH BLOČKOV



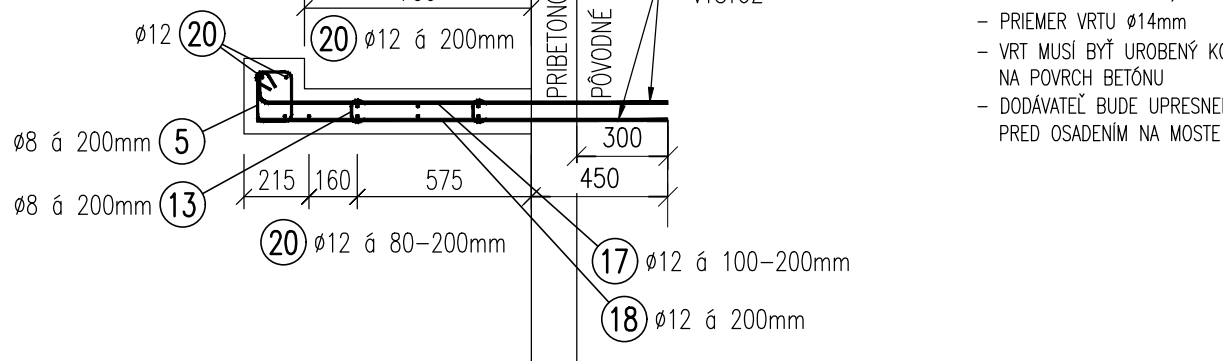
REZ B-B  
M 1:50



REZ F-F  
M 1:25



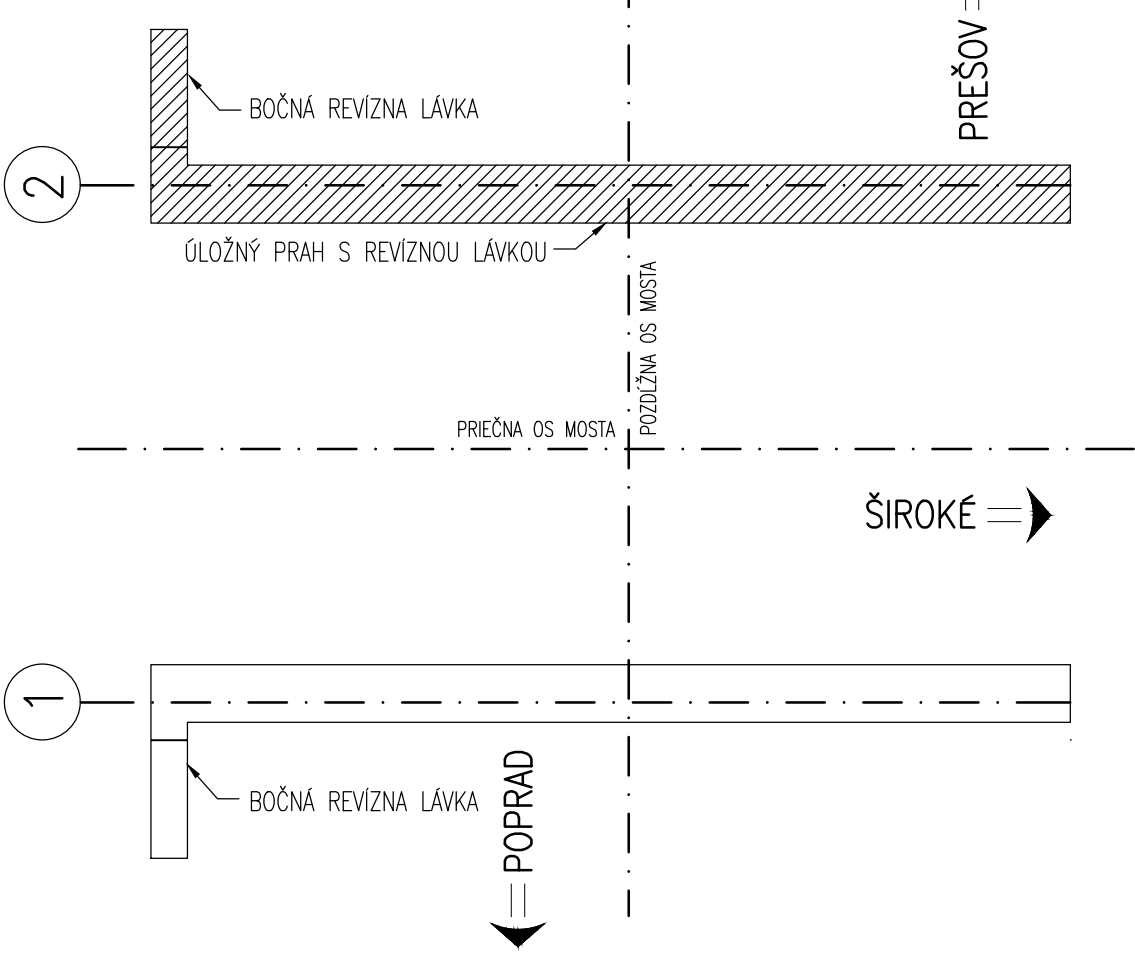
REZ E-E  
M 1:25



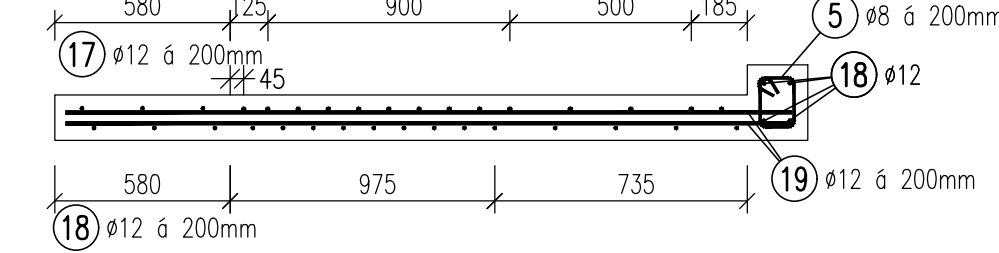
BOČNÁ REV. LÁVKA  
TABUĽKA VÝSTUŽE

Ď.	D	Dĺžka	Počet	Dĺžka
pol.	[mm]	[m]	ks.	B500B
5	8	0,720	19	13,680
13	8	0,220	38	8,360
17	12	1,460	20	29,200
18	12	1,360	19	25,840
20	12	3,800	10	38,000
Celková dĺžka				22,0
Špecifická hmotnosť				0,395
Hmotnosť [kg]				8,7
Hmotnosť celkom				91

PŌDORYSNÁ SCHÉMA



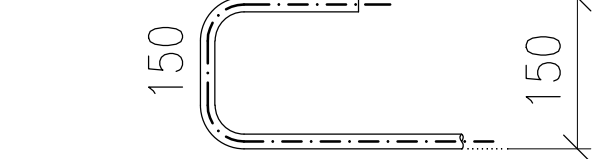
REZ C-C  
M 1:25



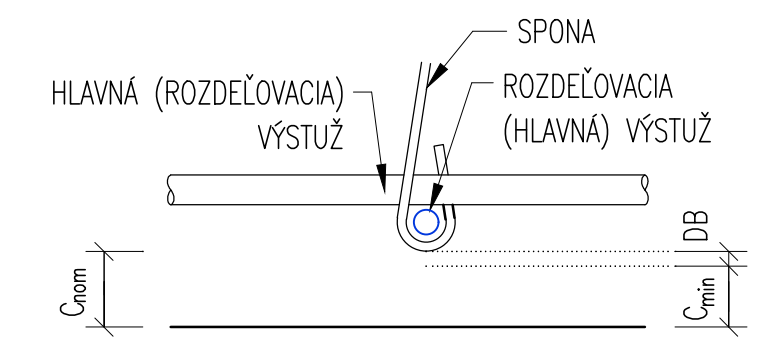
POZNÁMKY:

- VŠETKA ROZKRESLENÁ VÝSTUŽ JE KŰTOVANÁ NA VONKAJŠÍ OKRAJ V ZMYSLE STN EN ISO 3766.
- VO VÝKRESE A ANI VO VÝKAZE NIE JE ZOBRAZENÁ POMOČNÁ VÝSTUŽ NA FIXÁCIU BET. VÝSTUŽE, POČAS ARMOVANIA.

KŰTOVANIE ROZKRESLENEJ VÝSTUŽE

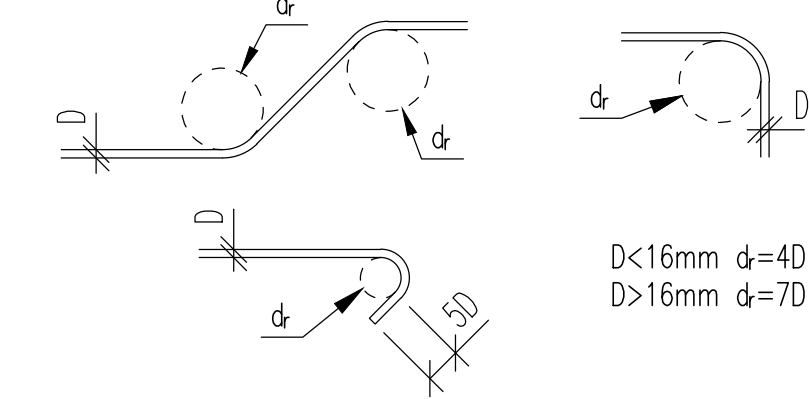


SCHEMA KRYTIA VÝSTUŽE BETÓNOM

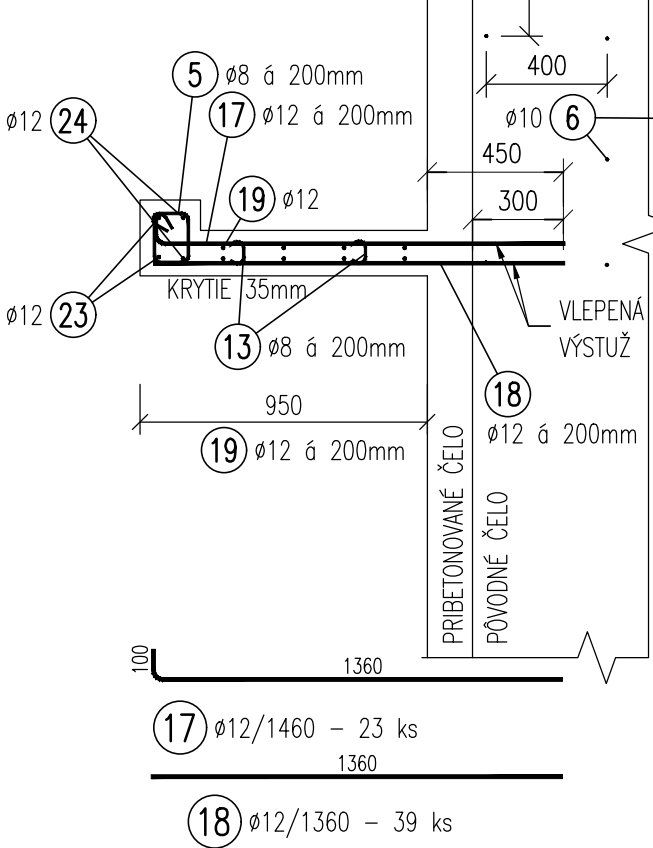


C<sub>min</sub> – MINIMÁLNE KRYTIE VÝSTUŽE  
C<sub>nom</sub> – NOMINÁLNE KRYTIE VÝSTUŽE–UVEDENÉ VO VÝKRESE

MINIMÁLNE VNÚTORNÉ PRIEMERY ZAKRIVENIA  
PRŰTOV PRE OHYBY, HÁKY A SLUČKY



REZ D-D  
M 1:25



ŰLOŽNÝ PRAH S REV. LÁVKOU  
TABUĽKA VÝSTUŽE

Ď.	D	Dĺžka	Počet	Dĺžka
pol.	[mm]	[m]	ks.	B500B
1	16	2,915	292	8
2	16	3,210	292	10
3	12	1,760	147	12
4	12	1,855	155	14
5	8	0,720	167	16
6	10	0,405	511	18
7	12	1,040	584	20
8	10	6,210	28	22
9	10	5,985	28	24
10	10	5,150	56	26
11	10	4,555	28	28
12	10	5,370	28	30
13	8	0,220	392	32
14	12	2,050	108	34
15	12	1,465	360	36
16	14	1,880	14	38
17	12	1,460	3	40
18	12	1,360	20	42
19	12	2,400	8	44
20	12	1,070	2	46
21	12	1,070	2	48
22	12	0,980	2	50
23	12	2,590	2	52
24	12	2,490	2	54
25	20	5,660	4	56
26	20	5,440	8	58
27	20	6,520	4	60
28	20	6,290	4	62
29	20	4,850	4	64
30	20	5,370	4	66
31	20	5,150	8	68
32	20	6,215	4	70
33	20	5,990	4	72
34	20	4,555	4	74
Celková dĺžka				206,5
Špecifická hmotnosť				0,395
Hmotnosť [kg]				81,6
Hmotnosť celkom				602,8

OZNAČENIE POUŽITÝCH MATERIÁLOV

TYP KONŠTRUKCIE	TRIEDA BETŰNU
"B3" OPORY (ŰLOŽNÉ PRAHY+REVÍZNA LÁVIČKA)	... C30/37 XC3, XD2, XF2 (SK) -CI 0,2-D <sub>max</sub> 22-S <sub>3</sub> S <sub>4</sub>
BETONÁRSKA VÝSTUŽ	B500B, f <sub>yk</sub> =500MPa, trieda ťažnosti „B“, podľa STN EN 1992 1-1

KRYTIE VÝSTUŽE

KONŠTRUKCIA	C <sub>nom</sub> [mm]
KRYTIE (AK NIE JE OZNAČENÉ INAK)	40
C <sub>nom</sub> – NOMINÁLNE KRYTIE VÝSTUŽE	

VÝPRACOVANÝ Ing. Ľuboš SZABŌ, PhD. KONTROLOVANÝ Ing. Ľuboš SZABŌ, PhD. OBJEKT SO 332-00 Most ev. Ď. D1-332 nad potokom a poľnou cestou	ZODP. PROJEKTANT Ing. Ľuboš SZABŌ, PhD. OKRES (OBJEKT) STAVBY PREŠOV, Prešovský samosprávny kraj Národná diaľničná spoločnosť, a.s. Dábravská cesta 14, 841 04 Bratislava	HL. INŽ. PROJEKTU Ing. Ľuboš SZABŌ, PhD. FORMA 10x44	PROJEKT R-PROJECT INVEST s.r.o., Bárdošova 2/A, 831 01 Bratislava, tel.: +421 2 555 66 499, www.r-project.sk, r-project@r-project.sk
STAVBA „Výmena ložísk na mostoch D1-329 a D1-332“	Č. ZAKAZKY 07.2022	Č. ZAKAZKY -	Č. ZAKAZKY -
OPERA Ď.1 - Betonárska výstuž űložného prahu	Č. ZAKAZKY 150,125	Č. ZAKAZKY -	Č. ZAKAZKY -
	Č. ZAKAZKY 204	Č. ZAKAZKY -	Č. ZAKAZKY -