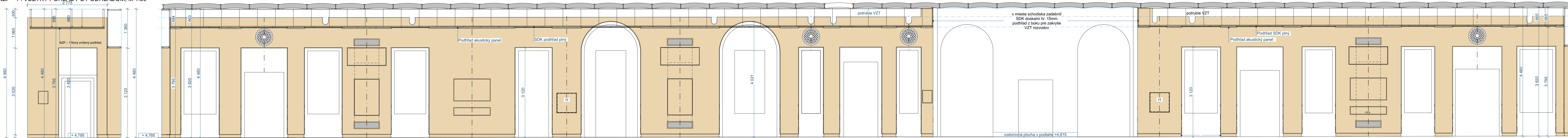


NZP - 1 : VŠETKY POHĽADY S PODHLADOM, M 1:50



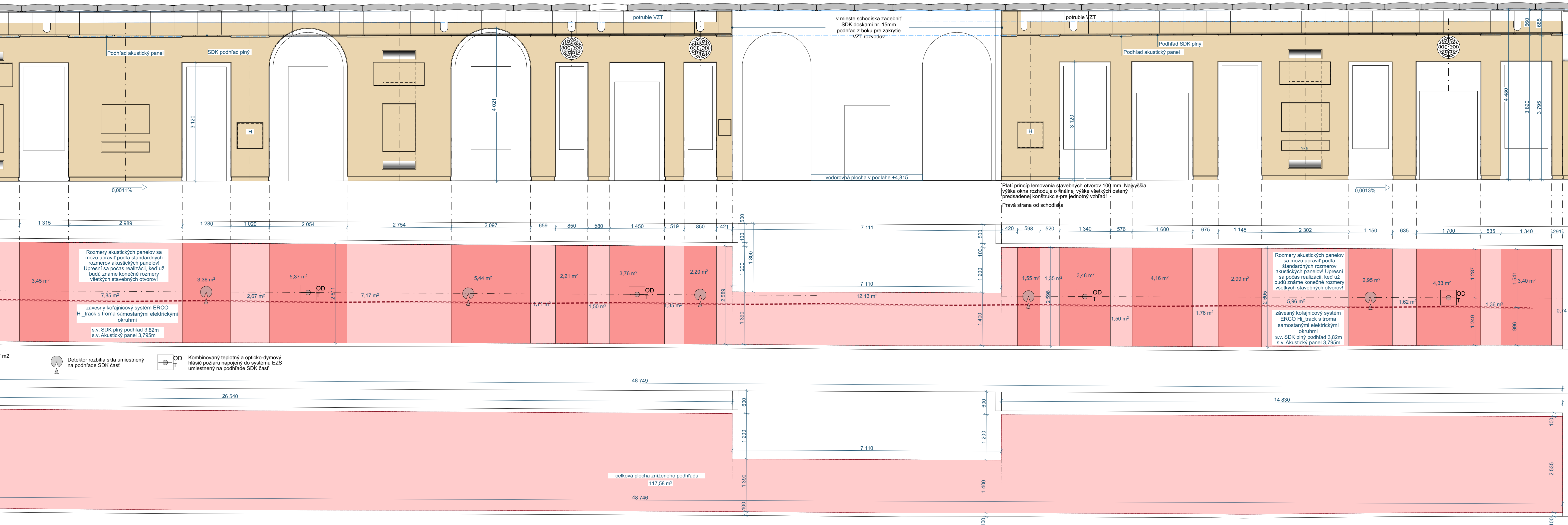
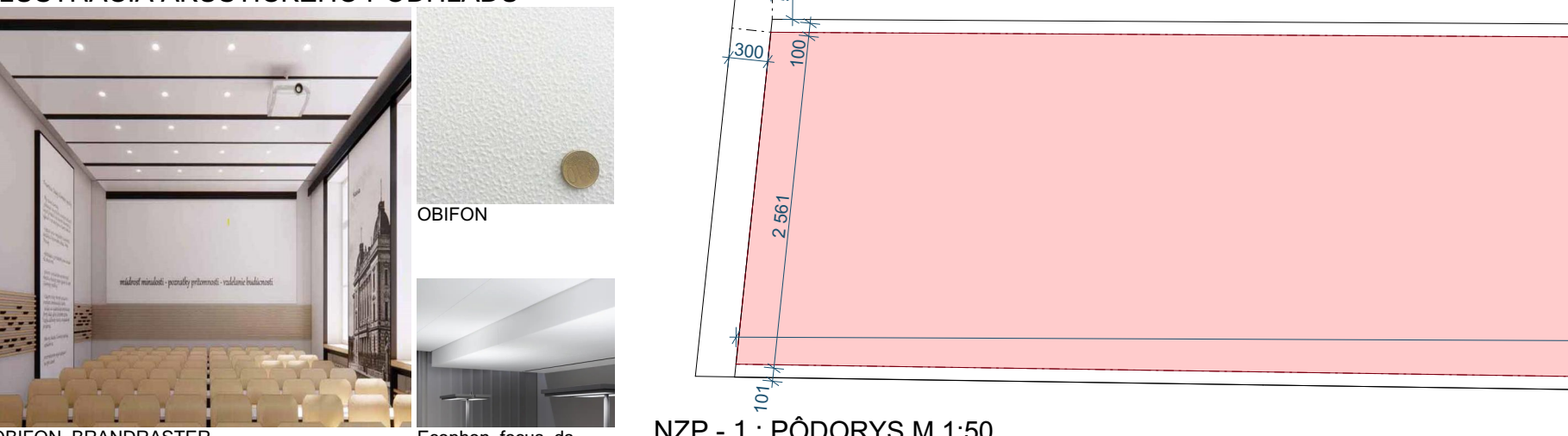
NZP - 1 Nový znížený podhlad v m.č. 2.03 s.v. 3,8m, celková výmera 117,58 m².

- pôvodný strop klenbový medzi oc. travery omietaný
- vzduchová medzera / pre rozvody VZT a káble ELI
- závesný systém pre SDK plný podhlad v. 0,6 – 0,64m, v mieste osadenie od sten pevné zavesenie s konštrukciou. Okolo schodiska SDK dosky aj z boku pre zakryvanie pohľadu na VZT potrubie
- R-UD a R-CD profil hliníková konštrukcia
- SDK doska hr. 15 mm v kombinácii s odnímateľnými akustickými panelmi napr. Obifon Brandraster paralel alebo Ecophon Focus
- Ds so zapustenou mrežkou, jednoduchú odnímateľnú kazetu max. hr. 40 mm
- maľba silikátová / farba biela / pre akustick-panely podľa odporúčania výrobcu
- inštalácia EPS a EZS zariadení na SDK pevné dosky a inštalácia závesného koľajnicového systému svetiel výška zavesenia s.v. 3,5m od podlahy

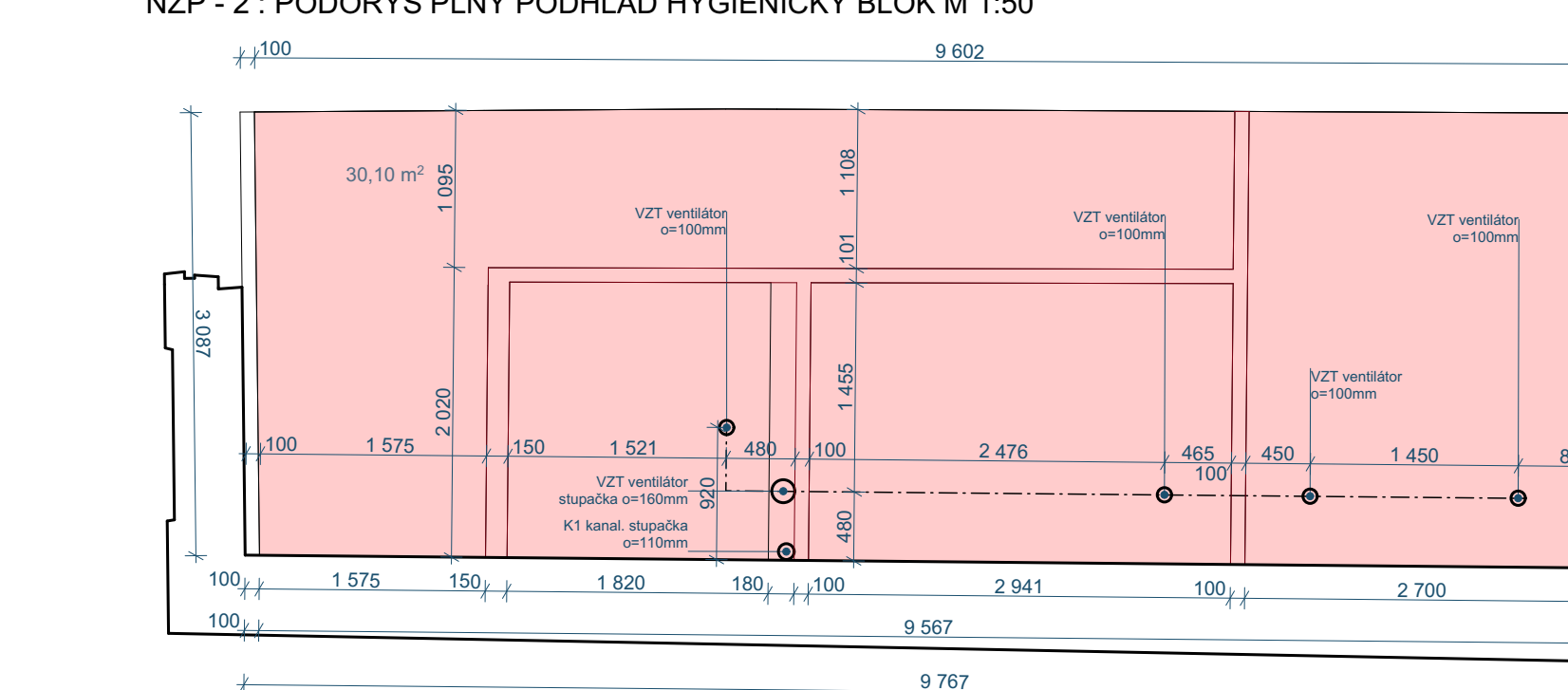
NZP 2 - Nový znížený podhlad v m.č. 2.15 – 2.19 s.v. 3,8m, celková výmera 30,1 m².

- pôvodný strop klenbový medzi oc. travery omietaný
- vzduchová medzera / pre rozvody VZT a káble ELI
- závesný systém pre SDK plný podhlad v. 0,6 – 0,64m, v mieste osadenie od sten pevné zavesenie s konštrukciou
- R-UD a R-CD profil hliníková konštrukcia
- SDK doska so zabudovaním mrežky pre ventilátory, hr. 15 mm
- maľba silikátová / farba biela /
- inštalácia závesných svetiel, výška zavesenia s.v. 3,5m a 2,25m / v závislosti od typu svetlidiel / od podlahy

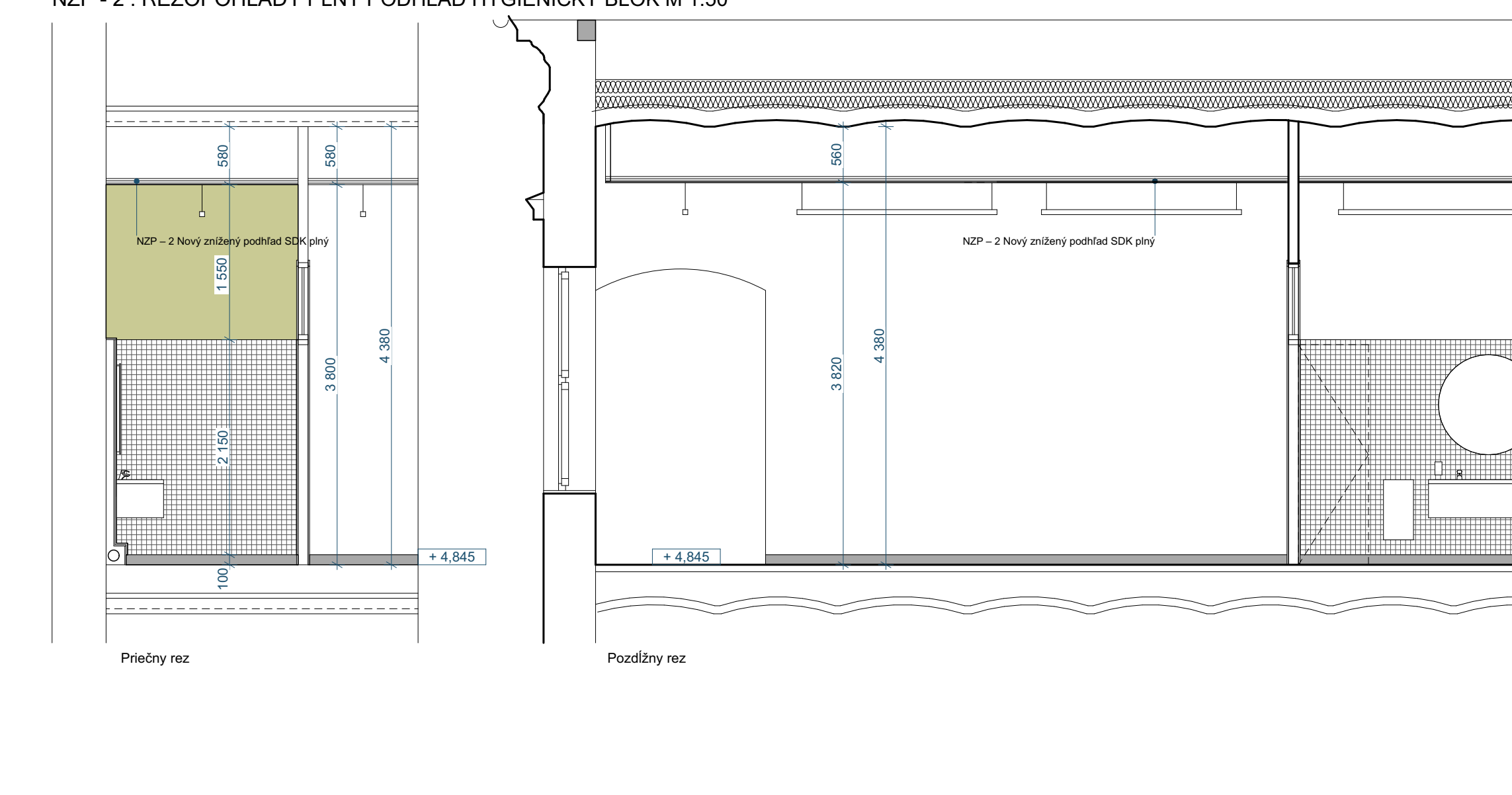
ILUSTRÁCIA AKUSTICKÉHO PODHLADU



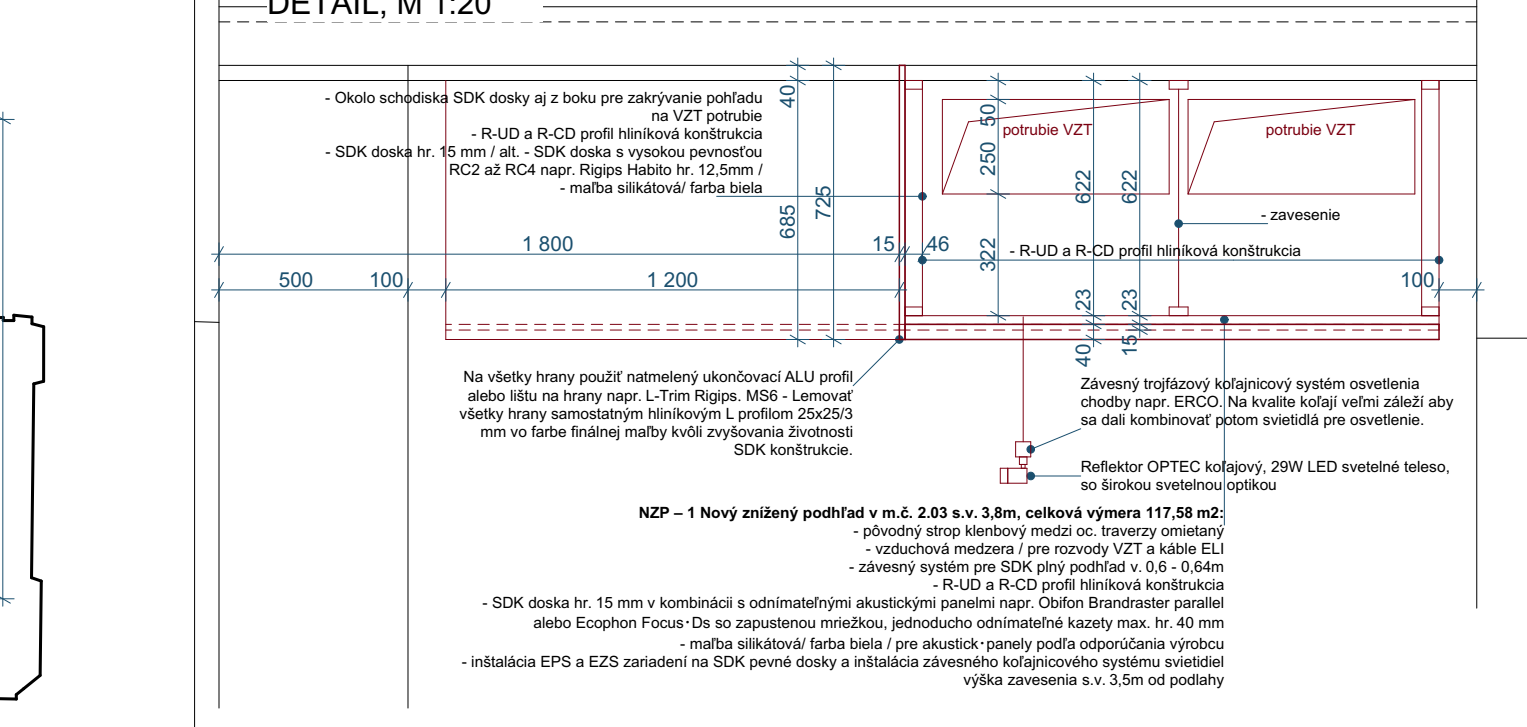
NZP - 2 : PÓDORYS PLNÝ PODHLAD HYGIENICKÝ BLOK M 1:50



NZP - 2 : REZOPOHĽADY PLNÝ PODHLAD HYGIENICKÝ BLOK M 1:50



DETAIL, M 1:20



ZNACENIE:

- EXISTUJÚCE KONŠTRUKCIE
- NOVE KONŠTRUKCIE - MUROVACIE PRÁCE

POZNÁMKY:

- AK SA VÝSKYTÝ NOVE SKUTOČNOSTI, KTORÉ MAJÚ VPLYV NA REALIZÁCIU STAVBY, PROJEKTANT SI VYHRADZUJE PRÁVO NA ZMENU PROJEKTU POČAS REALIZÁCIE.
- NA VÝPLNĎ KONŠTRUKCIE JE POTREBNÉ VYPRACOVAŤ DIELNSKÚ DOKUMENTÁCIU, VYPRACOVANÚ DIELNSKÚ DOKUMENTÁCIU TREBA PREDLOŽIŤ NA ODSÚHLASENIE ZODPOVEDNÉMU PROJEKTANTOVI.
- PRI VÝSTAVBE JE NUTNÉ DODRŽAŤ VŠETKY PREDPISY A SPECIFIKÁCIE PODĽA NARIADENÍ VYROBOV MATERIÁLOV A PRÍKOV, KTORÉ NIE SÚ V PROJEKTE BLIŽŠIE SPECIFIKOVANÉ.
- PRI NESPECIFIKOVANÍ KRITÉRIÍ JE NUTNÉ DODRŽAŤ ZÁKONY, TECHNICKÉ NORMY A PREDPISY, PRÍČOM ROZMERY MUROV SU KÓTOVANE S VÝROBNÝMI ROZMERMÍ KUSOVÝCH STAVÍV.
- BEZ PRÍSOBNÉHO SÚHLASU ZODPOVEDNÉHO PROJEKTANTA NIE JE MOŽNÉ VYKONÁŤ ZMENY V REALIZÁCII.

DIELO PODĽIEHA AUTORSKÉMU PRÁVU / PODĽA ZÁKONA č. 185/2015 z.z. / P.V. - PENNÝ VÝŠKOVÝ BOD PODLAHA 1.N.P. = ... M.N.M. (BALT PO VÝROBNANÍ) 40,00 NA 1.NP M.C. 1.01, ÚROVEŇ FINÁLNEJ PODLAHY 2.N.P. +4,815 V MIESTE SCHODISKÁ Č.M. 2.03

ATELIER SZABOK S.R.O. E-mail: info@atelierkszabok.sk, tel.: 0911 502 811	
ZODP. PROJEKTANT	ING. ARCH. KRISZTIAN SZABO
AUTOR PROJEKTU	ING. ARCH. KRISZTIAN SZABO
VYPRACOVAL	ING. ARCH. KRISZTIAN SZABO
INVESTOR	GERESKO-MALOHONTSKÉ MUZEUM NA 1. TUPU 185/2015/2015 SLOBOTA
MIESTO STAVBY	RÍMAVSKÁ SLOBOTA, č.p. 133/1, 3. KAT. OZEMIE - RÍMAVSKÁ SLOBOTA
NAZOV PD:	KOMPLEXNÁ REKONŠTRUKCIA 2. NP A REINŠTALÁCIA EXPOZÍCIE GMM
STAVBNÝ OBJEKT	SO-01 - GERESKO-MALOHONTSKÉ MUZEUM
OBSAH VÝKRESU	REŠENIE ZNÍŽENÝCH PODHLADOV
DATUM	03. 2025
STUPEN	RPD
FORMAT	8x44
MIERKA	ČÍSLO VÝKR.
1 : 50	A 12