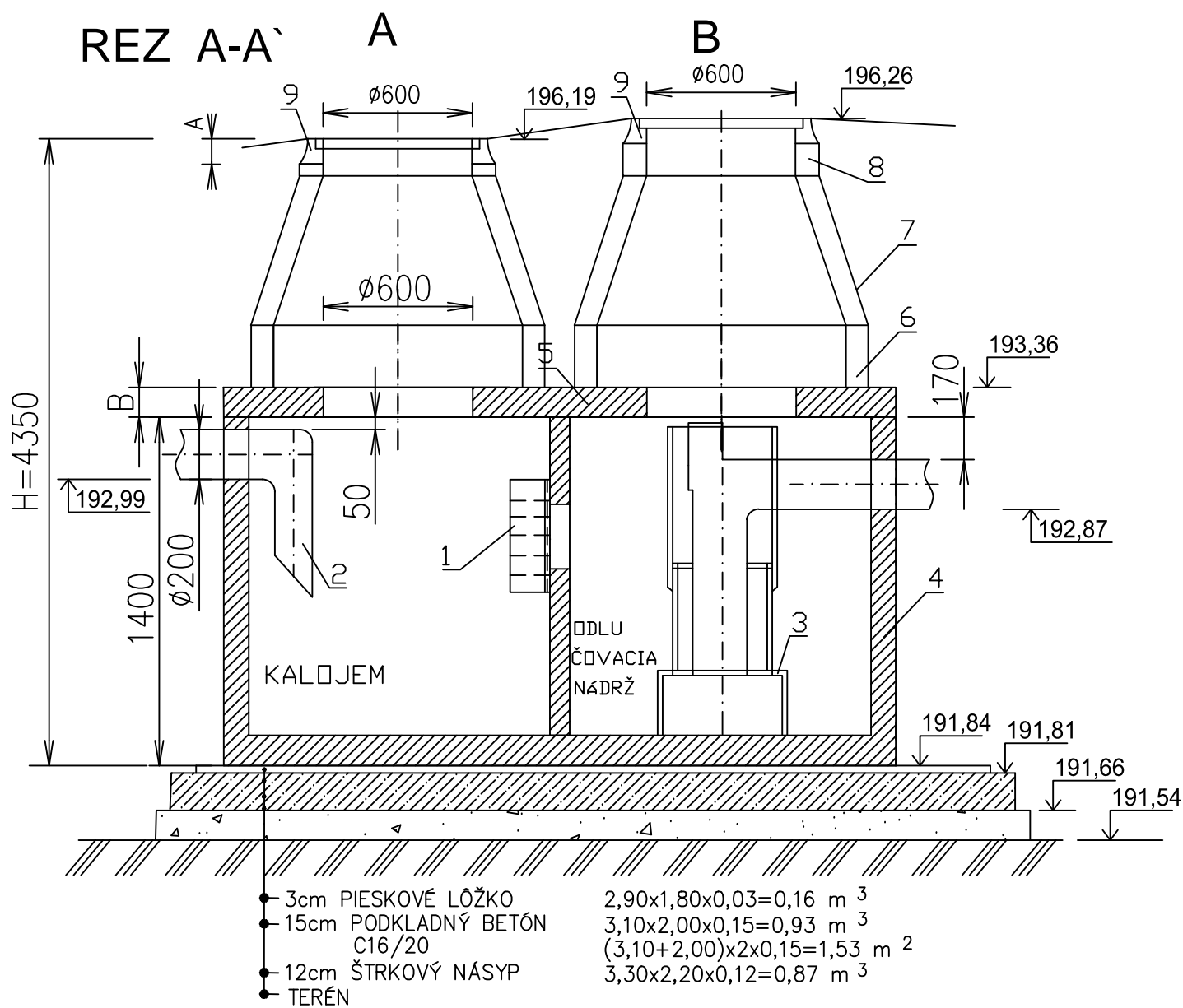
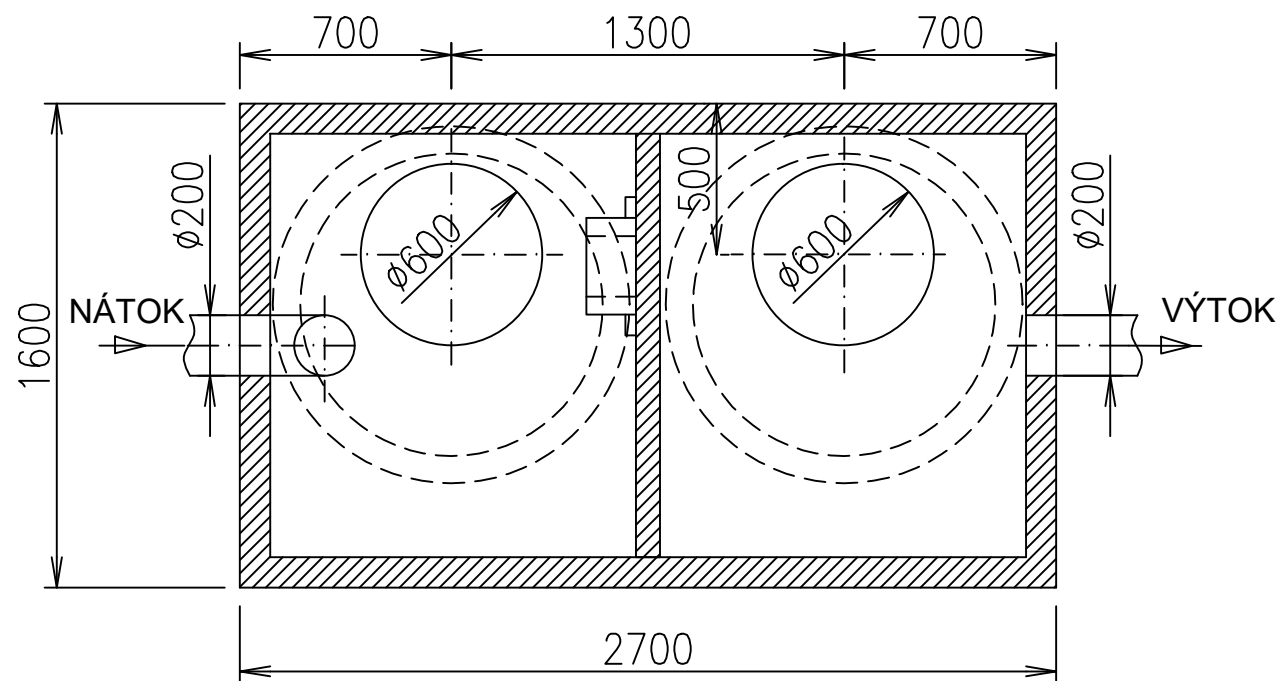


ODLUČOVAČ ROPNÝCH LÁTOK KL KOMPAKT 10  
VÝKON Q=10 l/s, výstup do 0,5 mg/l NEL



PÔDORYS



1 KOAGULAČNÁ BARIÉRA	ZAŤAŽENIE POKLOPU
2 USMERŇOVAČ NÁTOKU	400kN
3 SORPČNÝ FILTER	A=160 B=120
4 BETÓNOVÁ NÁDRŽ	NAJŤAŽŠÍ KUS 4,5 t
5 BETÓNOVÝ POKLOP	HLBKA OSADENIA
6 BETÓNOVÁ SKRUŽ	H= 4,35 m
7 BETÓNOVÁ PRECHODOVÁ SKRUŽ	
8 VYROVNÁVACI PRSTENEC	
9 POKLOP 600 Ø	

Číslo sady	Autorizácia
------------	-------------

± 0.000 = 204,00 m.n.m Bpv

AUTOR URBANISTICKÉHO A ARCHITEKTONICKÉHO NÁVRHU		ING. ARCH. JOZEF HROZENSKÝ, PhD.		
NÁZOV A MIESTO STAVBY	DIELY III. Nitra BD Kmeťova ulica Územie „ B „ C-307 Tokajská , Nitra		Stapring Projekt s.r.o.  PIARISTICKÁ UL.2 949 01 NITRA	
STAVEBNÝ OBJEKT	SO 16-1 ORL KANALIZÁCIA - C307			
OBJEDNÁVATEĽ	MESTO NITRA			
ZHOTOVITEĽ	Stapring Projekt,s.r.o., Piaristická ul. 2, 949 01 NITRA			
STUPEŇ PROJEKTU	REALIZAČNÝ PROJEKT		DÁTUM:	12/2016
HIP	ING. EVA TORIŠKOVÁ		ZAKAZKOVÉ Č.:	16003009
ZOD.PROJEKTANT	ING. JANA VEREŠOVÁ		MIERKA :	1:25
			FORMÁT :	2 x A4
NÁZOV VÝKRESU	ODLUČOVAČ ROPNÝCH LÁTOK ORL1		VÝKRES Č.:  06	
ČASŤ/PROFESIA	E2.4	ORL KANALIZÁCIA		