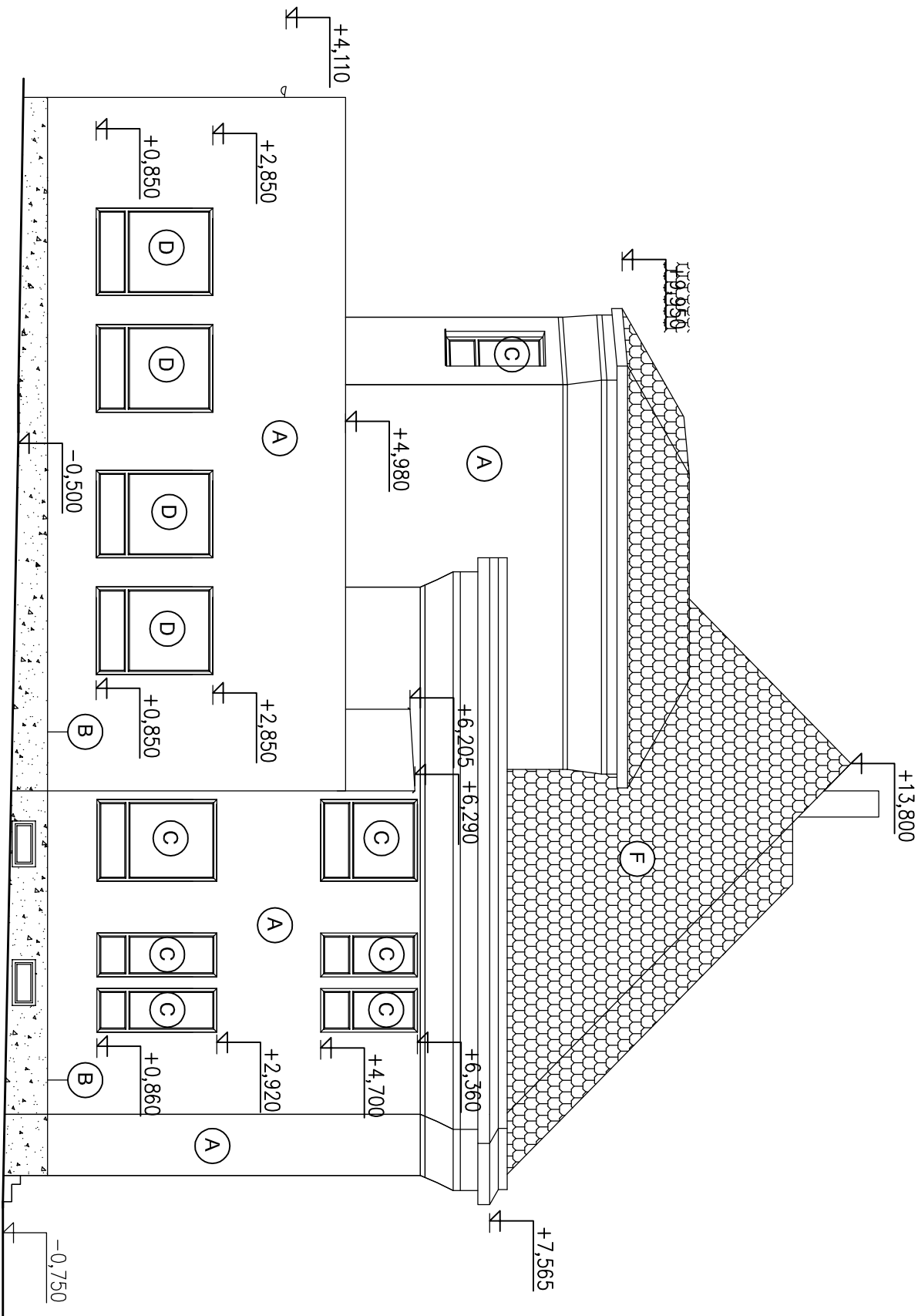


POHLED SEVERNÍ - NAVRŽENÝ STAV



- A FASÁDNÍ SILIKONOVÁ PROBARVENÁ OMÍTKA, ZRNITOST 1,5 MM
- B SOKLOVÁ OMÍTKA Z MARMOLITU
- C STÁVAJÍCÍ VÝPLNĚ OTVORŮ Z PLASTOVÉHO PROFILU, PLASTOVÝ PARAPET
- D VÝPLNĚ OTVORŮ Z PĚTIKOMOROVÉHO PLASTOVÉHO PROFILU SE ZASKLENÍM DITHERM, (min. Uw=1,2 W/m2K), PLASTOVÝ PARAPET
- E HLAVNÍ VSTUPNÍ DVEŘE PROVEDENY Z HLINÍKOVÝCH PROFILŮ
- F STÁVAJÍCÍ PÁLENÁ KRYTINA

KÓTOVÁNO V MMI

Kästner projekt s.r.o.		Zodp. projektant:		Otisk razítka:		
náměstí Svobody 2029/14, 669 02 Znojmo		Ing. Roman Kästner				
tel.: 515 244 079		ČKAIT1001068				
Investor:		Projektant:				
Město Znojmo, Obroková 1/12, 669 22 Znojmo		Ing. Aneta Šabatková		Podpis:		
Místo:	Znojmo	Stupeň:	DÚR, DSP		Datum:	Červen 2016
Měřítko:	1 : 100	Akce:			Č. paré:	
Stavební úpravy, Mateřská škola, Loucká 624/7, 669 02 Znojmo						
p.č. 894, 895, v k.ú. Znojmo-město						
Číslo výkresu:		Název:				
2.		POHLED SEVERNÍ - NAVRŽENÝ STAV				